

Multimastic C

Enduit coupe-feu



Fiche de produit



Résistance au feu
≤ 240 minutes



Insonorisation
Rw 28 dB



Fonction préservée
25 ans



Peignable
Après 24 heures

Enduit coupe-feu

Multimastic C est un enduit coupe-feu en phase aqueuse sur base d'un système de polymères durables. Cet enduit est appliqué, entre autres, dans le traitement anti-feu des panneaux coupe-feu en laine de roche Multimastic FB1 / FB2 et autour de gaines de câbles, de passages de tuyaux et de câbles. Ceci assure une étanchéité ignifuge et étanche à la fumée contre les pièces adjacentes.

Multimastic C fait partie du Mulcol® Penetration Seal System. Il convient d'utiliser Multimastic C avec être utilisé avec les panneaux coupe-feu Multimastic.

Avantages

- ✓ Résistance au feu ≤ 240 minutes
- ✓ Certification CE
- ✓ Application rapide et facile
- ✓ Convivial et écologique
- ✓ Flexibilité durable
- ✓ Application à l'extérieur (se renseigner à propos des conditions)
- ✓ Résiste à l'eau et au gel une fois durci
- ✓ Fonction préservée pendant 25 ans

Domaine d'application

- ✓ Murs et planchers massifs
- ✓ Partitions légères
- ✓ Panneaux coupe-feu en laine de roche
- ✓ Conduites métalliques jusqu'à Ø 324 mm avec isolation
- ✓ Gaines et échelles de câbles, câbles électriques, faisceaux de câbles
- ✓ Évidements libres et joints
- ✓ Clapets coupe-feu

Données techniques

Couleur	Blanc
Durée de conservation	12 mois dans l'emballage fermé à une plage de température de +5 °C à +30 °C
Température d'application	+10 °C à +30 °C
Résistance de température	-30 °C à +80 °C (si complètement durci)
Durcissement complet	3 à 5 jours selon l'épaisseur et la température
VOC contenu	< 1 g/L
Classe de feux	E conformément à EN 13501-1

Emballage

	Contenu	Palette	Palette	Numéro d'article
Seau	6 kg	80 Seaux	480 kg	202001006
Seau	12,5 kg	40 Seaux	500 kg	202001125

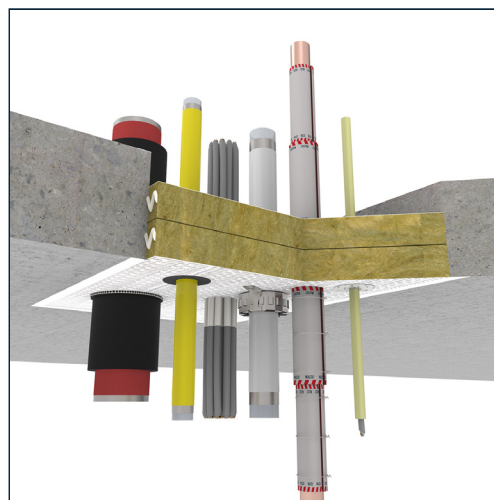
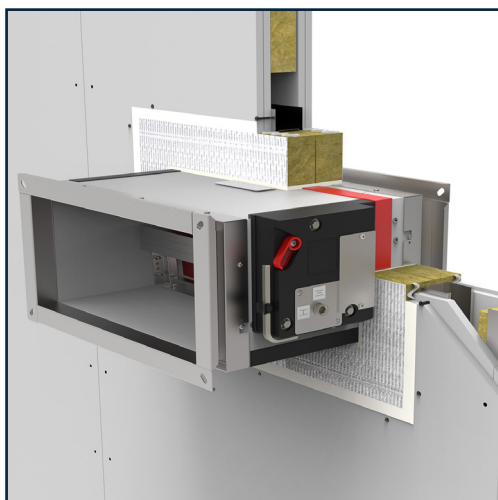
Documents techniques disponibles

- ✓ Fiche de produit (FDP)
- ✓ Fiche technique (FT)
- ✓ Fiche de données de sécurité (FDS)
- ✓ Installation Manuel
- ✓ Certificat CE
- ✓ Rapports d'émissions
- ✓ Rapport acoustique

Approbations

- ✓ Testé selon EN 1366-3 / EN 1366-4
- ✓ Classification conformément à EN 13501-2
- ✓ Certification conformément à EAD 350454-00-1104
- ✓ Rapport ETA 23/0050
- ✓ Déclaration des Performances (DoP)

Les documents susmentionnés sont disponibles auprès de votre contact chez Mulcol ou sur www.mulcol.com



Virtual Reality



Augmented Reality



