



CLIMABLOW STW Steinwolle

Die nicht brennbare Einblasdämmung.

CLIMABLOW STW Steinwolle ist eine nicht brennbare Einblasdämmung aus Steinwolle, die sich hervorragend für die Wärme- und Schalldämmung von Hohlräumen eignet.

CLIMABLOW STW Steinwolle ist perfekt als Dämmung für Brandschutzkonstruktionen geeignet. Egal ob Neubau oder Sanierung – CLIMABLOW STW Steinwolle ist einfach in der Verarbeitung und sorgt für sicheren Wohnkomfort und geringe Heizkosten.

- Schmelztemperatur über 1.000°C
- nicht-brennbar, Baustoffklasse A1
- setzungssicher ab 80 kg/m³
- fugenlos ohne Verschnitt
- feuchtigkeitsinaktiv

(((CLIMASONIC)))
einblasen.aufspritzen.absaugen

CLIMABLOW STW Steinwolle

Die nicht brennbare Einblasdämmung.

CLIMABLOW STW Steinwolle zum Einblasen von Schächte/Wandhohlräumen und Dachschrägen.

Die Technik des "Einblasen" ermöglicht es, die Wärme- und Schalldämmung CLIMABLOW STW Steinwolle schnell und einfach in Hohlräume von Schächte, Wände, Decken u.Ä. fugenlos zu füllen.

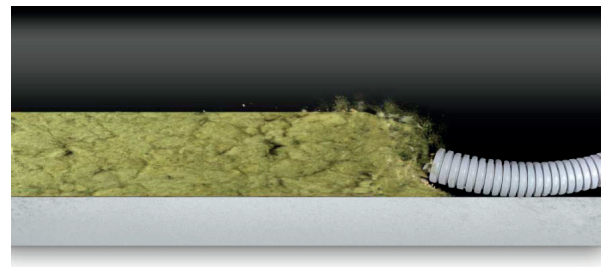
- nicht brennbar, Baustoffklasse A1
- Nennwert der Wärmeleitfähigkeit bei Dichte von mindestens 80kg/m^3 $\lambda_D = 0,040 \text{ W/m.K}$
- Setzmaßklasse S1
- diffusionsoffen



CLIMABLOW STW Steinwolle zum Offen Aufblasen auf die Oberste Geschosdecke.

Die Technik des "Offen Aufblasen" ermöglicht es, die Wärme- und Schalldämmung CLIMABLOW STW Steinwolle schnell und einfach in belüfteten Flachdächern und Obersten Geschosdecken fugenlos zu verarbeiten.

- nicht-brennbar, Baustoffklasse A1
- Nennwert der Wärmeleitfähigkeit bei Dichte von mindestens 80kg/m^3 $\lambda_D = 0,040 \text{ W/m.K}$
- Setzmaßklasse S1
- diffusionsoffen



(((CLIMASONIC)))
einblasen.aufspritzen.absaugen

CLIMASONIC Produktions- und VertriebsgmbH

Am Wiesenring 16 - 5114 Göming - Telefon +43 7748 20315 - office@climasonic.com - www.climasonic.com