



Hochwertige Nutzraumdecken



- für Keller, Tiefgaragen oder Arbeitsräume
- Beschichtet mit hochwertigem Glasvlies.
- schallabsorbierend
- Schmelzpunkt > 1000 °C
- $\lambda = 0.034 \text{ W}/(\text{m K})$

Flumroc-Dämmplatte TOPA



Die Naturkraft aus Schweizer Stein





Flumroc-Dämmplatte TOPA

Einfach. Schnell. Schön.

Mit den Deckenplatten aus Steinwolle von Flumroc und Rockfon schaffen Sie in nur einem Arbeitsgang eine hervorragende Wärmedämmung und Schallabsorption mit ausgezeichneten Brandschutzeigenschaften. Unser erweitertes Sortiment erfüllt alle Wünsche an eine anspruchsvolle Optik für Keller, Tiefgaragen oder Ihre Arbeitsumgebung.

Flumroc- und Rockfon-Produkte bieten für jeden Anspruch die richtige Lösung.



Flumroc-Dämmplatte
TOPA



Rockfon-Dämmplatte
FACETT



Rockfon-Dämmplatte
FACETT Lux

Die ausgezeichnete Wärmedämmung und das gute Aussehen dieser Produkte werden Sie beeindrucken. Die schallabsorbierende Eigenschaft sorgt für eine angenehme Raumakustik in Nutz- und Arbeitsräumen.



Überzeugende Argumente!

■ Sicherheit.

Steinwolle brennt nicht und hindert mit einem Schmelzpunkt von über 1000 °C Flammen wirkungsvoll an deren Ausbreitung.

■ Auf Anrieb schöne Decken.

Durch die hochwertige Beschichtung in verschiedenen optischen Ausführungen und rundum gefasteten Kanten entstehen schöne, helle Decken.

■ Einfaches Handling.

Die Dämmplatten werden mit einfachen Hilfsmitteln direkt und trocken unter die zu dämmende Decke montiert. Für die Montage benötigt man spezielle Haltekralle oder Dübel, welche verdeckt oder sichtbar montiert werden.

■ Exakte Einbaumasse.

Die Steinwollämmplatten sind formstabil und genau zugeschnitten. Der Zuschnitt von kleineren Randplatten oder das Ausschneiden von Aussparungen abgehängter Deckenelemente ist problemlos und einfach.

■ Umweltverträglichkeit.

Steinwolle ist zu 100 % recycelbar. Flumroc nimmt Abfälle für die Wiederverwertung zurück. Kurze Transportwege und eine ausgezeichnete Ökobilanz sprechen ebenfalls für den Einsatz von Flumroc-Steinwollprodukten.

■ Hervorragende U-Werte.

Die spezielle Faserausrichtung verleiht hohe Stabilität und eine gute Dämmeigenschaft bei leichtem Platten-gewicht.

■ Professionelle Beratung.

Bei der Beratung können Sie auf Flumroc zählen.



Beispiel einer Tiefgarageneinfahrt.



Einfacher Zuschnitt von Aussparungen.



Schnelle, unsichtbare Montage mit Haltekralle MS oder Kleber.



Montage mit Spezialdübel.

Dämmplatte	Dämmdicken in mm										
	40	50	60	80	100	120	140	160	180	200	
	U-Werte in W/(m ² K)										
Flumroc TOPA	2.40	□	0.53	0.46	0.36	0.30	0.25	0.22	0.20	0.18	0.16
Rockfon FACETT	2.40	□	0.54	0.47	0.37	0.31	□	□	□	□	□
Rockfon FACETT Lux	2.40	0.64	0.54	□	□	□	□	□	□	□	□

□ nicht lieferbar



Augenscheinlich besser!

Einfach und schnell schöne
Decken für Ihre Nutzräume und
die Arbeitsumgebung.



TOPA. FACETT. FACETT Lux.

Für jeden Anspruch die richtige Lösung

Decken von Gebäuden wirtschaftlich dämmen heisst, die Anforderungen erkennen. Mit dem erweiterten Produktsortiment an Deckenplatten aus Steinwolle bietet Ihnen Flumroc massgeschneiderte Lösungen für Ihre Ansprüche. Eine grosse Auswahl an Dämmdicken für die perfekte Wärmedämmung und drei ästhetische Oberflächenstrukturen stehen Ihnen zur Verfügung.

Flumroc-Dämmplatte TOPA

Dämmdicken bis zu 200 mm für die perfekte Wärme- und Schalldämmung mit optimalem Brandschutz für Keller-, Garagen- und Hallendecken.

- **Kante:** umlaufende Fase
- **Oberfläche:** weisses Glasvlies
- **Dämmdicken:** 50, 60, 80, 100, 120, 140, 160, 180, 200 mm

Rockfon-Dämmplatte FACETT

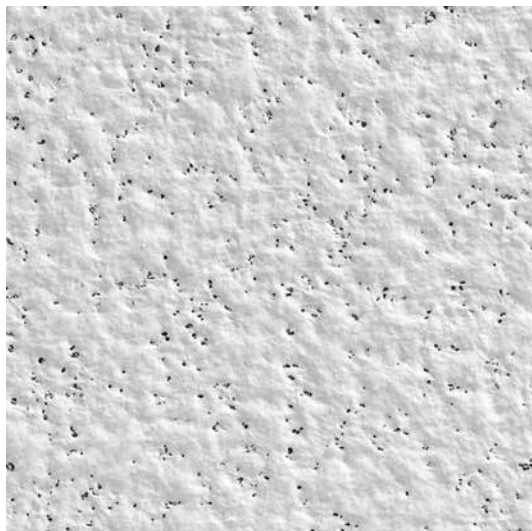
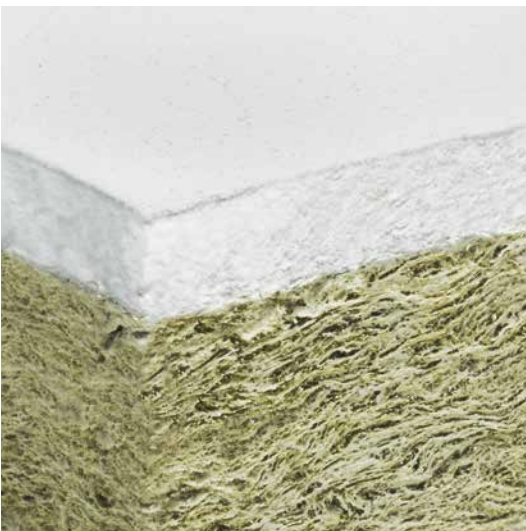
Für die Wärme- und Schalldämmung von Garagendecken und industriellen Hallendecken mit Fokus auf das optische Erscheinungsbild.

- **Kante:** umlaufende Fase mit weisser Beschichtung
- **Oberfläche:** grau-weiss gesprenkeltes Glasvlies
- **Dämmdicken:** 50, 60, 80, 100 mm

Rockfon-Dämmplatte FACETT Lux

Exklusive Optik für die Wärme- und Schalldämmung von Werkstatt und Garagendecken.

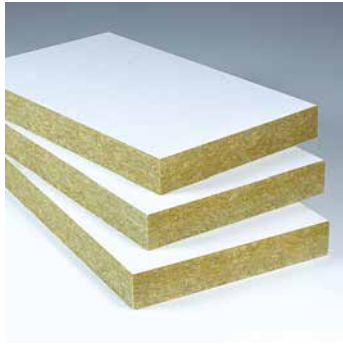
- **Kante:** umlaufende Fase mit weisser Beschichtung
- **Oberfläche:** weiss beschichtetes Glasvlies
- **Dämmdicken:** 40, 50 mm





Flumroc-Dämmplatte TOPA

Steinwolle: Schmelzpunkt >1000°C ■ nicht brennbar ■ wasserabweisend ■ diffusionsoffen ■ dimensionsstabil ■ recycelbar



Dämmstoffe aus Steinwolle für die Wärmedämmung, den Schallschutz und vorbeugenden Brandschutz.



Homogene Dämmplatte mit Sichtoberfläche aus weissem Glasvlies. Kanten umlaufend gefast ohne Beschichtung. Für Keller-, Hallen- und Tiefgaragendecken mit sehr guten Absorptionseigenschaften.

Vorteile

- Kanten gefast
- schallabsorbierend
- hochwertige Beschichtung



Physikalische Materialkennwerte	Zeichen	Beschreibung/Messwert	Einheit	Norm/Vorschrift
Rohdichte	ρ_a	80	kg/m ³	EN 1602
Wärmeleitfähigkeit	λ_D	0.034	W/(m K)	EN 13162
Spezifische Wärmekapazität	c	870	J/(kg K)	
Diffusionswiderstandszahl		ca. 1	μ	EN 12086
Brandverhalten		A2-s1,d0	Euroklasse	EN 13501-1
Brandverhaltensgruppe	CH	RF1 - kein Brandbeitrag		VKF
Schweizerisches Brandschutz Zertifikat	CH	25897	No.	VKF
Maximale Anwendungstemperatur Steinwolle		250*	°C	
Maximale Anwendungstemperatur Beschichtung		80	°C	
Schmelzpunkt der Steinwolle		> 1000	°C	DIN 4102-17
Kurzzeitige Wasseraufnahme	W_p	≤ 1	kg/m ²	EN 1609
Langzeitige Wasseraufnahme	W_{lp}	≤ 3	kg/m ²	EN 12087
Längenbezogener Strömungswiderstand	r	≥ 5	kPa · s/m ²	EN 29053
Druckspannung bei 10 % Stauchung	σ_{10}	≥ 20	kPa	EN 826
Zugfestigkeit senkrecht zur Plattenebene	σ_{mt}	≥ 7.5	kPa	EN 1607
Konformitäts-Zertifikat	CE	0751-CPR-087.0	No.	EN 13162
Bezeichnungsschlüssel		MW-EN 13162+A1:2015-T4-CS(10)20-TR7.5-WS-WL(P)-MU1		EN 13162
Keymark		035-FIW-1-087.0-01		EN 13162

*darüber Bindemittelverflüchtigung

Lieferprogramm

Einheit

Lieferform		Platten in Kartonboxen auf Paletten, gestreckt
Formate	mm	600 x 1000
Dicken	mm	50, 60, 80, 100, 120, 140, 160, 180, 200



Rockfon Facett

Steinwolle: Schmelzpunkt >1000°C ■ nicht brennbar ■ wasserabweisend ■ diffusionsoffen ■ dimensionsstabil ■ recycelbar



Dämmstoffe aus Steinwolle für die Wärmedämmung, den Schallschutz und vorbeugenden Brandschutz.



Homogene Dämmplatte mit Sichtoberfläche aus grau weiss gesprenkeltem Glasvlies. Kanten umlaufend gefast und weiss gestrichen. Für Keller-, Hallen- und Tiefgaragendecken sowie für Innenräume mit akustischen Anforderungen.

Vorteile

- Kanten gefast, weiss gestrichen
- schallabsorbierend
- hochwertige Beschichtung
- Akustik in Innenräumen



Physikalische Materialkennwerte	Zeichen	Beschreibung/Messwert	Einheit	Norm/Vorschrift
Rohdichte	ρ_a	85	kg/m ³	EN 1602
Wärmeleitfähigkeit	λ_D	0.035	W/(m K)	EN 13162
Spezifische Wärmekapazität	c	870	J/(kg K)	
Diffusionswiderstandszahl Steinwolle		ca. 1	μ	EN 12086
Brandverhalten		A1	Euroklasse	EN 13501-1
Brandverhaltensgruppe	CH	RF1 - kein Brandbeitrag		VKF
Maximale Anwendungstemperatur Steinwolle		250°	°C	
Maximale Anwendungstemperatur Beschichtung		80	°C	
Schmelzpunkt der Steinwolle		> 1000	°C	DIN 4102-17
Kurzzeitige Wasseraufnahme	W_p	≤ 1	kg/m ²	EN 1609
Langzeitige Wasseraufnahme	W_{ip}	≤ 3	kg/m ²	EN 12087
Längenbezogener Strömungswiderstand	r	≥ 5	kPa · s/m ²	EN 29053
Konformitäts-Zertifikat	CE	0764-CPD-0127	No.	EN 13162
Bezeichnungsschlüssel		MW-EN 13162+A1:2015-T4-AFr5		EN 13162

**darüber Bindemittelverflüchtigung*

Lieferprogramm

Einheit

Lieferform		Platten in Kartonboxen auf Paletten, gestretcht
Formate	mm	600 x 1200
Dicken	mm	50, 60, 80, 100





Rockfon Facett Lux

Steinwolle: Schmelzpunkt >1000°C ■ nicht brennbar ■ wasserabweisend ■ diffusionsoffen ■ dimensionsstabil ■ recycelbar



Dämmstoffe aus Steinwolle für die Wärmedämmung, den Schallschutz und vorbeugenden Brandschutz.



Homogene Dämmplatte mit Sichtoberfläche aus weissem Glasvlies. Kanten umlaufend gefast und mit deckend weisser Farbe beschichtet. Für Keller-, Hallen- und Tiefgaragendecken sowie für Innenräume mit akustischen Anforderungen.

Vorteile

- Kanten gefast, deckend weiss beschichtet
- schallabsorbierend
- hochwertige Beschichtung
- Akustik in Innenräumen



Physikalische Materialkennwerte	Zeichen	Beschreibung/Messwert	Einheit	Norm/Vorschrift
Rohdichte	ρ_a	85	kg/m ³	EN 1602
Wärmeleitfähigkeit	λ_D	0.035	W/(m K)	EN 13162
Spezifische Wärmekapazität	c	870	J/(kg K)	
Diffusionswiderstandszahl		ca. 1	μ	EN 12086
Brandverhalten		A1	Euroklasse	EN 13501-1
Brandverhaltensgruppe	CH	RF1 - kein Brandbeitrag		VKF
Maximale Anwendungstemperatur Steinwolle		250*	°C	
Maximale Anwendungstemperatur Beschichtung		80	°C	
Schmelzpunkt der Steinwolle		> 1000	°C	DIN 4102-17
Kurzzeitige Wasseraufnahme	W_p	≤ 1	kg/m ²	EN 1609
Langzeitige Wasseraufnahme	W_{lp}	≤ 3	kg/m ²	EN 12087
Längenbezogener Strömungswiderstand	r	≥ 5	kPa · s/m ²	EN 29053
Konformitäts-Zertifikat	CE	0764-CPD-0127	No.	EN 13162
Bezeichnungsschlüssel		MW-EN 13162+A1:2015-T4-AFr5		EN 13162

*darüber Bindemittelverflüchtigung

Lieferprogramm

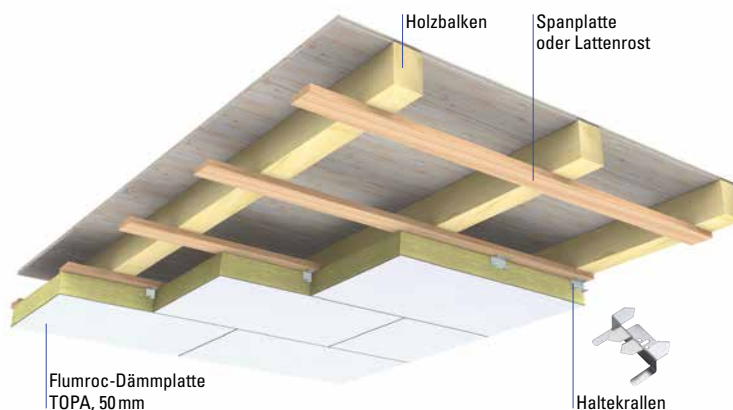
Einheit

Lieferform		Platten in Kartonboxen auf Paletten, gestretcht
Formate	mm	600 x 1200
Dicken	mm	40, 50



Flumroc-Brandschutzdämmungen brennbarer Bauteile.

Die Flumroc-Brandschutzdämmung kann direkt auf der Holzverkleidung, an Brettern oder Spanplatten befestigt werden. Fehlt diese, müssen Montagebretter im Abstand von 600 mm montiert werden, woran die Dämmplatten mit Haltekralen MS (ca. 4 Stück pro m²) zu fixieren sind. Nicht hinterlegte Dämmplattenstösse sind z. B. mit Silacolle 100 zu verkleben (Querstösse).

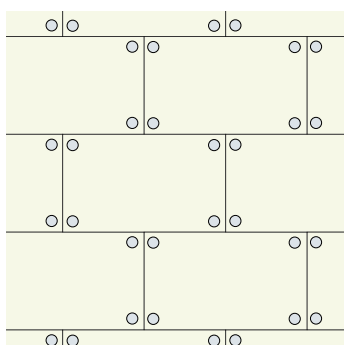


Produkt	Dämmdicke	Feuerwiderstand
Flumroc-Dämmplatte TOPA	50 mm	BSP 30-RF1
	80 mm	BSP 60-RF1

Quelle: Lignum-Dokumentation Brandschutz, 4.1 Bauteile in Holz, Anhang: Werkstoffoptimierte Bauteile Flumroc 09/17

Die Elemente für die Befestigung

Montagematerial für die Befestigung der Flumroc-Dämmplatte TOPA und Bezugsquellen.

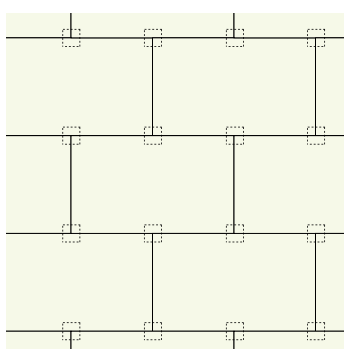


Montagebeispiel MF-Dorn (sichtbare Befestigung)



MF-Dorn (Schraubdübel)

Bedarf für Montage	6.7 Stk./m ²
Hersteller	Egli Fischer AG, 8022 Zürich Hilti AG, 8134 Adliswil Mungo AG, 4603 Olten Strawa AG, 7310 Bad Ragaz Tacofix AG, 5600 Lenzburg



Montagebeispiel Haltekralle (unsichtbare Befestigung)



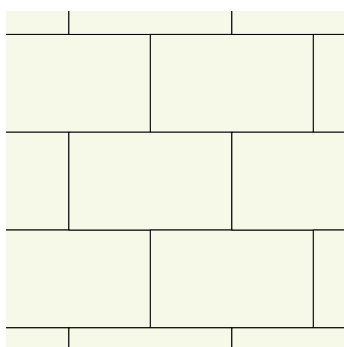
Haltekralle MS

Typ	Plattenstärke	Paketinhalt	Bedarf für Montage
MS 20	für 40 mm	175 Stk.	ca. 4 Stk./m ²
MS 28	für 50 mm	150 Stk.	
MS 38	für 60 mm	36 Stk.	
MS 58	bis 100 mm	36 Stk.	
MS 98	bis 140 mm	36 Stk.	
MS 138	ab 160 mm	32 Stk.	

Kleber

Produkt	Silacolle 100
Hersteller	van Baerle & Cie. AG, Münchenstein
Vertrieb	Gyso AG, Kloten

Die Verklebung ist durch den Hersteller objektbezogen abzuklären.



Montagebeispiel Kleber (unsichtbare Befestigung)

Swiss made

Für die Herstellung der Flumroc-Steinwolle wird vorwiegend Gestein aus dem benachbarten Kanton Graubünden verwendet.

Über 210 Mitarbeitende stellen die Produktion und Auslieferung von hochwertigen Dämmprodukten für Wärmedämmung, Schallschutz und vorbeugenden Brandschutz sicher.

Die Steinwolle aus der Schweiz.



Schmelzpunkt
> 1000 °C

Steinwolle von Flumroc.
**Brandschutz schafft
 Sicherheit.**

www.flumroc.ch/1000



FLUMROC AG, Industriestrasse 8, Postfach, CH-8890 Flums, +41 81 734 11 11, info@flumroc.com
 FLUMROC SA, Champ-Vionnet 3, CH-1304 Cossonay-Ville, +41 81 734 13 11, romandie@flumroc.com