



Technique du bâtiment, protection incendie et industrie



- Isolation thermique et frigorifique
- Protection acoustique
- Protection incendie préventive
- Point de fusion > 1000 °C

Produits pour l'isolation technique.



La pierre suisse et sa force naturelle



Sommaire



Installations techniques

4

Isolation de conduits tubulaires
Canaux de climatisation et de ventilation
Gaines techniques
Isolation d'accumulateurs de chaleur et de réservoirs



Protection incendie

8

Canaux de climatisation et de ventilation
Conduits Sprinkler et d'extinction du feu
Obturations coupe-feu
Construction métallique



Industrie

12

Conduites pour installations industrielles
Réservoirs pour installations industrielles
Conduits de fumée
Protection contre les brûlures accidentelles,
l'humidité et la corrosion



Aperçu des produits

16

Sécurité et efficacité énergétique

Les produits isolants incombustibles en laine de pierre Flumroc allient trois importantes fonctions en une: ils offrent une protection en cas d'incendie, garantissent une efficacité énergétique élevée et isolent contre le bruit. Ils sont donc appropriés pour l'utilisation dans les maisons d'habitation ainsi que les locaux industriels.

Celui qui construit un bâtiment doit respecter des prescriptions sévères en matière de sécurité et d'efficacité énergétique. Et la qualité des matériaux de construction utilisés est soumise à des exigences élevées. Flumroc propose à ses clients des produits isolants en laine de pierre de première qualité, qui répondent à ces exigences.

La bonne isolation des tuyaux ainsi que des conduits de climatisation et de ventilation est un élément clé des installations techniques domestiques et industrielles. La vaste palette de matériaux isolants que propose Flumroc permet de réduire au minimum le transfert thermique. Ils offrent par ailleurs une protection efficace contre le bruit, l'incendie et l'humidité.



Installations techniques

Nous pensons et agissons en terme de solutions. Nos produits sont le fruit de l'expérience et de la recherche; ils sont synonymes de fonctionnalité et de durabilité. Les installations techniques jouent un rôle central dans ce contexte.

Les isolations conçues par Flumroc pour les installations techniques du bâtiment prennent en considération et l'environnement et le contexte. Une conduite tubulaire isolée avec de la laine de pierre réduit par exemple la transmission du bruit et offre une bonne protection incendie.

Des installations techniques bien isolées contribuent de leur côté à accroître la valeur des bâtiments peu gourmands en énergie. Nous vous proposons des solutions qui se sont avérées efficaces et qui convainquent de par leur efficacité énergétique.





Isolation de conduits tubulaires

Les coquilles en laine de pierre isolent de manière optimale les conduits de chauffage et d'installations sanitaires. Elles sont résistantes à la compression et donc aux chocs mécaniques. Elles diminuent en même temps la transmission du bruit et offrent une bonne protection incendie. Elles respectent enfin les prescriptions et les normes en vigueur en matière d'énergie, tant en ce qui concerne la conductivité thermique que les épaisseurs d'isolation.

Grâce à la température d'utilisation qui peut aller jusqu'à 250 °C, ces coquilles peuvent également être utilisées pour les conduits tubulaires d'installations solaires.

Produits Flumroc	Caractéristiques
Matelas à lamelles Flumroc FML 250	Avec revêtement alu
Matelas anti-feu Flumroc FMI 500	Avec revêtement alu
Rockwool 800	Coquille isolante avec revêtement alu

Canaux de climatisation et de ventilation

Grâce à leurs bonnes propriétés thermiques, les matelas et les panneaux en laine de pierre avec revêtement alu garantissent une excellente isolation des canaux et des conduits de climatisation et de ventilation. Elles respectent enfin les prescriptions et les normes en vigueur en matière d'énergie pour ce qui est de la conductivité thermique et les épaisseurs d'isolation.

Les matériaux isolants sont faciles à travailler et peuvent être disposés en une ou deux couches selon l'isolation souhaitée.

Produits Flumroc	Caractéristiques
Panneau isolant Flumroc T42	Avec revêtement alu
Matelas à lamelles Flumroc FML 250	Avec revêtement alu
Rockwool 133 EF	Matelas isolant autocollant avec revêtement alu
Matelas anti-feu Flumroc FMI 500	Avec revêtement alu



Gaines techniques

Le remplissage des gaines techniques avec de la laine en flocons Flumroc est une méthode qui a prouvé son efficacité. Cette technique permet en effet d'obtenir des excellentes valeurs en matière de protection incendie, thermique et phonique.

Les gaines coudées sont remplies de laine de pierre par insufflation, une technique dans laquelle se sont spécialisées plusieurs entreprises suisses ces dernières années.

Produits Flumroc	Caractéristiques
Laine de bourrage Flumroc FLB 700	Laine de pierre en vrac
Laine en flocons Flumroc	Laine de pierre imprégnée en vrac

Accumulateurs et réservoirs

Le dimensionnement de l'isolation des accumulateurs et réservoirs est également soumis aux prescriptions cantonales en matière énergétique. Sont prises en considération dans ce contexte la contenance du réservoir, la conductivité thermique et l'isolation à utiliser.

L'isolation efficace de ces accumulateurs contribue grandement aux économies d'énergie. Suivant la forme et la température (p.ex. des accumulateurs d'eau chaude), nous recommandons l'utilisation de matelas ou de panneaux isolants qui peuvent être disposés en plusieurs couches afin d'obtenir des épaisseurs d'isolation plus importantes. Quant aux espaces vides difficilement accessibles, on recommandera la laine de bourrage Flumroc FLB 700.

Produits Flumroc	Caractéristiques
Panneau isolant Flumroc T42	Avec revêtement alu
Matelas à lamelles Flumroc FML 250	Avec revêtement alu
Panneau anti-feu Flumroc FPI 700	Sans revêtement alu
Matelas anti-feu Flumroc FMI 500	Avec revêtement alu
ProRox MA 520 Alu	Matelas isolant très résistant à la compression avec revêtement alu
Laine de bourrage Flumroc FLB 700	Laine de pierre en vrac



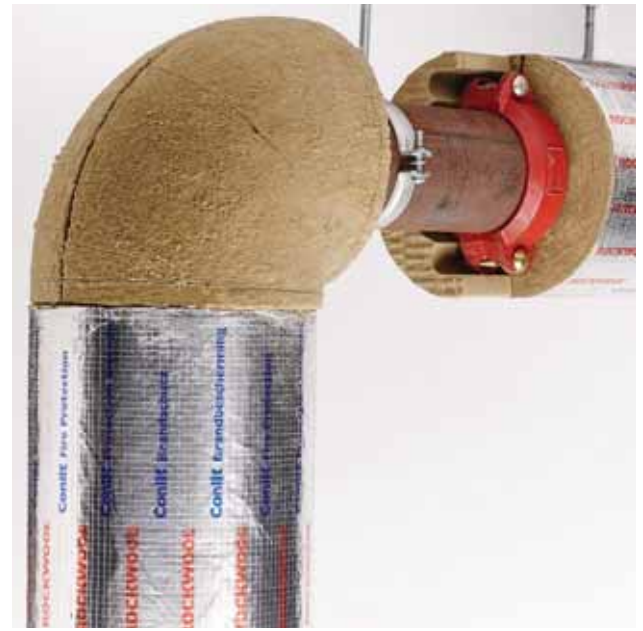
Protection incendie

Nous sommes experts dans le domaine sensible de la protection incendie. Nos produits isolants conçus pour les installations et les bâtiments offrent une protection maximale pour les personnes et leurs biens.

La protection incendie est, dans une large mesure, une affaire de confiance. Ce domaine est en effet étroitement lié à des prescriptions très précises en matière de sécurité. Nos produits correspondent aux normes en vigueur, sont homologués AEAI et jouent de ce fait un rôle de premier rang sur le marché. Les planificateurs et les utilisateurs font confiance à notre compétence et apprécient notre offre très complète.

Des revêtements isolants, des conduites et des obturations résistantes empêchent efficacement la propagation des incendies. Les solutions proposées par Flumroc en matière de protection incendie allient les excellentes propriétés de la laine de pierre et le savoir-faire issu de longues années d'expérience.





Conduits de climatisation et de ventilation

Le revêtement conforme à la norme pour les conduits d'aération est défini par les prescriptions de protection incendie. Nous sommes en mesure, avec notre palette de produits, d'offrir des solutions pour des systèmes présentant une résistance au feu de 90 minutes. Les produits ont été testés selon la toute dernière norme EN 1366-1:2014, y compris pour les cloisons de séparation légères, et confirmés par les attestations AEAI correspondantes.

Le Flumroc FMI 500 FP a été développé pour des revêtements monocouches de protection incendie des conduits de ventilation en acier galvanisé et est utilisé lorsque la résistance au feu exigée est de 30 et 60 minutes. On peut mettre deux couches de FMI 500 FP pour les diamètres de conduits plus petits.

La ligne de produits Conlit Ductboard 30, 60 et 90 a été développée pour des revêtements monocouches des conduits de ventilation en acier galvanisé et est utilisée lorsque la résistance au feu exigée est de 30, 60 ou 90 minutes. Conlit Ductboard 30 garantit une résistance au feu de 30 minutes, et ce, également sans fixation des joints.

Produits Flumroc	Caractéristiques
Flumroc FMI 500 FP	Matelas isolant avec revêtement alu
Conlit® Ductboard 30	Panneau anti-feu avec revêtement alu
Conlit® Ductboard 60	Panneau anti-feu avec revêtement alu
Conlit® Ductboard 90	Panneau anti-feu avec revêtement alu
Conlit® Fix	Colle à base de silicate de potassium et de kaolin, utilisable à partir de +5 °C
Conlit® Fix Cold	Colle à base de silicate de potassium et de kaolin, utilisable jusqu'à -7 °C

Conduites Sprinkler et d'extinction du feu

Les conduites Sprinkler et d'extinction du feu traversent souvent des sections de bâtiment non protégées. Les produits Flumroc en laine de pierre offrent aux conduites (et à leurs suspensions) une protection optimale qui répond aux classes de résistance au feu exigées.

Conlit Steelprotect Section et Conlit PS 150 Sprinkler Section conviennent idéalement pour les suspensions et les conduits dont les propriétés isolantes doivent respecter les exigences les plus strictes. Le dimensionnement se fait via la valeur U/A (périmètre/section du profil).

Produits Flumroc	Caractéristiques
Conlit® Steelprotect Section	Coquille coupe-feu résistante à la compression, sans revêtement alu
Conlit® Steelprotect Section Alu	Coquille coupe-feu résistante à la compression, avec revêtement alu
Conlit® PS 150 Sprinkler Section	Coquille coupe-feu résistante à la compression, sans revêtement alu
Conlit® Fix	Colle à base de silicate de potassium et de kaolin, utilisable à partir de +5 °C
Conlit® Fix Cold	Colle à base de silicate de potassium et de kaolin, utilisable jusqu'à -7 °C



Obturations coupe-feu

Les grands bâtiments sont séparés en compartiments coupe-feu délimités par des éléments de séparation résistant au feu. Des obturations spéciales pour le passage des installations garantissent que la qualité de la protection incendie de ces éléments ne soit pas compromise.

Le système d'obturation Conlit offre un choix de produits efficaces pour des résistances au feu de S30 à S90. Les recherches et les développements en cours permettent aujourd'hui une obturation sûre de pratiquement tous les passages d'installations.

Éléments de construction

- Passages de tuyaux à travers des éléments de construction massifs ou des cloisons légères
- Conduits d'alimentation et d'évacuation incombustibles
- Conduits d'alimentation combustibles (thermoplastiques)
- Obturations pour tuyaux et/ou câbles
- Obturation pour conduits dotés d'isolations combustibles
- Obturation des réservations

Produits Flumroc	Caractéristiques
Rockwool 800	Coquille isolante avec revêtement alu
Conlit® 150 U	Coquille résistante à la compression et revêtue d'une feuille alu avec marquage en couleur
Conlit® Pyrostat-Uni	Matériau souple se dilatant sous l'effet de la chaleur
Conlit® Bandage	Enveloppe de protection flexible pour câbles
Panneau isolant Flumroc 341	Résistant à la compression
Conlit® Penetration Board	Panneau isolant résistant à la compression, revêtu sur une face d'un voile de verre et sur l'autre d'une feuille alu
Conlit® Fix	Colle à base de silicate de potassium et de kaolin, utilisable à partir de +5 °C
Conlit® Fix Cold	Colle à base de silicate de potassium et de kaolin, utilisable jusqu'à -7 °C
Conlit® Kit	Mastic coupe-feu pour colmatage des ouvertures

Constructions métalliques

La vaste palette des systèmes et des produits Conlit permet de mettre en œuvre des solutions de protection incendie taillées sur mesure et économiques pour tous les domaines de la construction métallique.

Pour les sommiers et les poutres métalliques, on privilégiera le revêtement en forme de caisson constitué de panneaux en laine de pierre anti-feu Conlit Steelprotect Board Alu.

La protection incendie des piliers en acier est assurée en général par un revêtement en une couche de Conlit Steelprotect Board/Alu.

Pour tous les profils ronds utilisés dans les constructions en acier, on utilisera des coquilles coupe-feu Conlit Steelprotect Section Alu.

Produits Flumroc	Caractéristiques
Conlit® Steelprotect Board	Panneau anti-feu sans revêtement alu
Conlit® Steelprotect Board Alu	Panneau anti-feu avec revêtement alu
Conlit® Steelprotect Section	Coquille coupe-feu résistante à la compression, sans revêtement alu
Conlit® Steelprotect Section Alu	Coquille coupe-feu résistante à la compression, avec revêtement alu
Conlit® Fix	Colle à base de silicate de potassium et de kaolin, utilisable à partir de +5 °C
Conlit® Fix Cold	Colle à base de silicate de potassium et de kaolin, utilisable jusqu'à -7 °C



Industrie

Qualité. Sécurité. Efficience énergétique.

Les produits isolants Flumroc remplissent les exigences les plus élevées requises pour les installations techniques industrielles et sont utilisées dans les centrales électriques, les raffineries, les installations de chauffage à distance, les usines chimiques, etc.

Les applications dans l'industrie posent des exigences aussi élevées que nombreuses. Parmi les conditions requises dans ce contexte, on mentionnera des propriétés thermiques excellentes, la stabilité de forme et la résistance à la température, ainsi qu'une protection thermique, phonique et incendie efficiente. Les excellentes propriétés physiques de la laine de pierre font justement merveille dans ces domaines. Un potentiel qui garantit donc un avenir sûr pour les solutions industrielles.





Conduites tubulaires

Utiliser de manière efficace l'énergie thermique résiduelle, une exigence que nous respectons avec des accumulateurs et des conduites bien isolées, qui permettent de transporter la chaleur sur de longues distances avec un minimum de pertes thermiques avec la température de surface exigée. Les coquilles et matelas en laine de pierre de Flumroc et Rockwool offrent une bonne protection thermique, phonique et incendie, et réduisent les pertes énergétiques des conduits de chauffage à distance.

La laine de pierre hydrofugée fabriquée en qualité AS satisfait aux directives sévères de l'AGI Q 136. Grâce à nos produits en laine de pierre résistant à la compression, vous pouvez appliquer un revêtement sans support auxiliaire et éviter ainsi les ponts thermiques.

Produits Flumroc	Caractéristiques
Matelas anti-feu Flumroc FMI 500	Avec revêtement alu
ProRox MA 520 Alu	Matelas isolant résistant à la compression et avec revêtement alu
ProRox WM 950	Matelas isolant cousu d'un côté sur un treillis métallique galvanisé
ProRox PS 960	Coquille sans revêtement alu
Laine de bourrage Flumroc FLB 700	Laine de bourrage en vrac

Accumulateurs et réservoirs

Un stockage rentable et écologique des matériaux exige des réservoirs (de forme cubique ou cylindrique) pourvus d'une isolation efficace. L'isolation en laine de pierre permet de maintenir la température du médium et de réduire la température de surface. Lorsqu'une résistance élevée à la température est requise, par exemple pour les chaudières à vapeur dans les centrales thermiques ou les fours d'entreprises de galvanisation, on utilise l'isolation en laine de pierre de Flumroc ou Rockwool.

Les brûleurs, chaudières, réchauffeurs d'air et conduits tubulaires des centrales thermiques sont soumis à des températures élevées (températures de service supérieures à 500 °C). Une résistance thermique élevée est donc indispensable et la conductivité thermique doit être optimale. Les produits en laine de pierre de Flumroc, stables de forme, satisfont ces exigences tout en offrant une protection contre les brûlures en cas de contact.

Produits Flumroc	Caractéristiques
Panneau anti-feu Flumroc FPI 700	Sans revêtement alu
Matelas anti-feu Flumroc FMI 500	Avec revêtement alu
ProRox MA 520 Alu	Matelas isolant résistant à la compression et avec revêtement alu
ProRox WM 950	Matelas isolant cousu d'un côté sur un treillis métallique galvanisé
Laine de bourrage Flumroc FLB 700	Laine de bourrage en vrac
Laine en flocons Flumroc	Laine de pierre imprégnée en vrac



Conduits de fumée

Les conduits de fumée sont des installations qui permettent une évacuation sûre des fumées des appareils de chauffage et des cheminées.

Les produits Rockwool conviennent parfaitement pour l'isolation des cheminées.

Pour l'isolation coupe-feu de cheminées (murs de fond, plafonds, etc.), nous recommandons les panneaux anti-feu Flumroc FPI 700. Flumroc FMI 500 FP est utilisé pour les tuyaux de raccordement (conduits de gaz de fumée) aux conduits d'évacuation.

Produits Flumroc	Caractéristiques
Panneau anti-feu Flumroc FPI 700	Sans revêtement alu
Flumroc FMI 500 FP	Matelas anti-feu avec revêtement alu
Rockwool Spacerock RSK 830	Coquille pour canaux de fumée, sans revêtement alu
Rockwool Spacerock RSK 830 Alu	Coquille pour canaux de fumée avec revêtement alu
Laine de bourrage Flumroc FLB 700	Laine de bourrage en vrac

Protection contre l'humidité et la corrosion

Grâce à ses propriétés hydrofuges, la laine de pierre offre une protection naturelle contre la corrosion. Pour la protection spéciale des réservoirs et des conduits en aciers alliés, des matériaux isolants spécifiques, ne contenant qu'une part minimale d'éléments favorisant la corrosion selon l'AGI Q 132, ont été développés pour empêcher un vieillissement précoce. Ces matériaux isolants Flumroc de qualité AS sont également utilisés comme protection contre le froid. La nécessité de poser un pare-vapeur doit être clarifiée de cas en cas.

Protection contre les brûlures accidentelles

Flumroc et Rockwool proposent des produits au standard de sécurité des plus élevés. La laine de pierre réduit la température de surface et garantit ainsi une protection efficace contre les brûlures. Cette propriété réduit le point d'inflammabilité de certaines matières, diminuant ainsi les risques d'incendie et d'explosion.

Produits Flumroc	Caractéristiques
Panneau anti-feu Flumroc FPI 700	Sans revêtement alu
Matelas anti-feu Flumroc FMI 500	Avec revêtement alu
ProRox MA 520 Alu	Matelas isolant résistant à la compression avec revêtement alu
ProRox PS 960	Coquille sans revêtement alu
ProRox WM 950	Matelas isolant cousu d'un côté sur un treillis métallique galvanisé
Laine de bourrage Flumroc FLB 700	Laine de bourrage en vrac




Aperçu des produits

Lorsque les exigences sont élevées, Flumroc propose la bonne solution grâce à sa vaste palette de produits conçus pour les applications les plus diverses.

Les propriétés remarquables de la laine de pierre sont essentielles à cet égard. La température de fusion de la laine de pierre est supérieure à 1000 °C. La laine de pierre est incombustible. Elle retarde ou empêche très efficacement la propagation du feu, ceci sans dégager des gaz toxiques.

La laine de pierre est en outre hydrofugée et repousse donc l'eau. Des conditions idéales pour un matériau de construction de haute qualité, qui sont parfaitement mises en valeur dans l'isolation technique et la protection incendie.

Voici un aperçu des produits isolants Flumroc pour vos applications spécifiques.

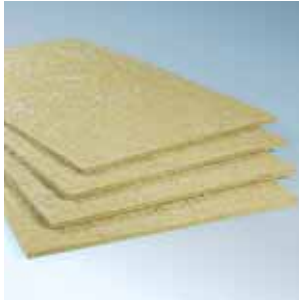
Produits pour l'isolation technique et la protection incendie	Caractéristiques du matériau		 Installations techniques				 Protection incendie							 Industrie					
	Densité brute env. kg/m³	Température d'application supérieure en °C	Conduites tubulaires	Canaux de ventilation et de climatisation	Gaines techniques	Accumulateurs et réservoirs	Canaux de ventilation	Canaux de ventilation pour les cuisines	Conduites Sprinkler et d'extinction du feu	Obturations	Piliers et poutres en acier profilés	Profilés ronds en acier	Sommiers profilés en acier	Revêtement de plafonds en béton	Conduites tubulaires	Conduites tubulaires	Accumulateurs et réservoirs	Conduits de fumée	Protec. contre l'humidité et la corrosion
Conlit® Steelprotect Board	150	250								■	■	■							
Conlit® Steelprotect Board Alu	150	250								■	■	■							
Conlit® Steelprotect Section	150	250						■		■				□					
Conlit® Steelprotect Section Alu	150	250						■		■				□					
Panneau isolant Flumroc T42	50-60	250/80		■	■												□		
Matelas à lamelles Flumroc FML 250	32	250	■	■	■											□	□		
Rockwool 133 EF	37	250/50		■	□														
Panneau anti-feu Flumroc FPI 700	120	650		□	■												■	■	■
Matelas coupe-feu Flumroc FMI 500	80	650/80		■	■			□								■	■	□	■
Conlit® Ductboard 30	100	250/80		□			■												
Conlit® Ductboard 60	150	250/80		□			■	■											
Conlit® Ductboard 90	180	250/80		□			■	■											
Flumroc FMI 500 FP	80	250/80		□			■	■										■	
Rockwool Spacerock RSK 830	100-130																	■	
Rockwool Spacerock RSK 830 Alu	100-130																	■	
ProRox MA 520 Alu	500/80	500/80	□		■											■	■		■
ProRox WM 950	80	640	□		□											■	■	□	■
ProRox PS 960	*100	650	□													■	□		■
Rockwool 800	*100	250/80	■						■							□			
Conlit® 150 U	150	250/80							■										
Conlit® Pyrostat-Uni									■										
Conlit® Bandage									■										
Panneau isolant Flumroc 341	150	250							■										
Conlit® Penetration Board	150	250							■										
Laine de bourrage Flumroc FLB 700	100-170	650	□	■	■											■	■	■	■
Laine en flocons Flumroc	90-110	250		■	□												■		
Conlit® Fix							■	■	■	■	■	■	■	■	□				
Conlit® Fix Cold							■	■	■	■	■	■	■	■	□				
Conlit® Kit									■										

*Densité moyenne/m³

Application du produit possible □
Produit qui convient de manière optimale ■

Produits

Conlit® Steelprotect Board



Panneau isolant stable de forme et résistant à la compression. Revêtement anti-feu de piliers et sommiers en acier avec durée de résistance au feu de 30 à 180 minutes, ainsi que de 30 à 120 minutes pour les piliers en acier.

Conlit® Steelprotect Board ALU



Panneau isolant stable de forme et résistant à la compression, avec revêtement alu sur une face. Revêtement anti-feu de piliers et sommiers en acier avec durée de résistance au feu de 30 à 180 minutes, ainsi que de 30 à 120 minutes pour les piliers en acier.

Conlit® Steelprotect Section



Coquille stable de forme, résistante à la pression. Revêtement anti-feu de piliers ronds en acier et contreventements pour une durée de résistance au feu de 30 à 120 minutes. Revêtement de conduits d'extinctions jusqu'à 90 minutes.

Conlit® Steelprotect Section ALU



Coquille stable de forme, résistante à la pression, avec revêtement en aluminium. Revêtement anti-feu de piliers ronds en acier et contreventements pour une durée de résistance au feu de 30 à 120 minutes. Revêtement de conduits d'extinctions jusqu'à 90 minutes.

Panneau isolant Flumroc T42



Panneau isolant compact avec revêtement alu sur une face pour l'isolation thermique et phonique de canaux de ventilation.

Matelas à lamelles Flumroc FML 250



Matelas à lamelles avec revêtement alu sur une face pour canaux et conduits de ventilation, conduites et récipients en tous genres avec des températures ≤ 250 °C.

Rockwool 133 EF



Matelas à lamelles avec revêtement alu sur une face. Autocollant côté laine. Isolation thermique et phonique de canaux de ventilation et de conduits d'aération.

Panneau anti-feu Flumroc FPI 700



Panneau isolant stable de forme et résistant à la compression pour l'isolation thermique et phonique ainsi que la protection incendie d'installations à hautes températures.

**Matelas coupe-feu
Flumroc FMI 500**



Matelas anti-feu avec revêtement alu résistant aux températures élevées, p. ex. pour les canaux de fumée, les cheminées en acier, les conduits de vapeur à haute pression, la protection phonique et incendie de conduits d'aération.

Conlit® Ductboard 30



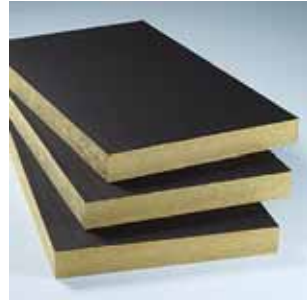
Revêtement anti-feu monocouche EI 30 pour conduits de ventilation en acier galvanisé. Certifié selon la norme la plus récente EN 1366-1:2014, y compris montage traversant pour parois de séparation légères.

Conlit® Ductboard 60



Revêtement anti-feu monocouche EI 60 pour conduits de ventilation en acier galvanisé. Certifié selon la norme la plus récente EN 1366-1:2014, y compris montage traversant pour parois de séparation légères.

Conlit® Ductboard 90



Revêtement anti-feu monocouche EI 90 pour conduits de ventilation en acier galvanisé. Certifié selon la norme la plus récente EN 1366-1:2014, y compris montage traversant pour parois de séparation légères.

Flumroc FMI 500 FP



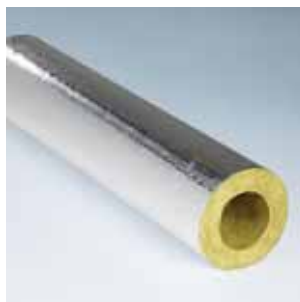
Revêtement anti-feu monocouche EI 30 et EI 60 pour conduits de ventilation en acier galvanisé. Certifié selon la norme la plus récente EN 1366-1:2014, y compris montage traversant pour parois de séparation légères.

**Rockwool
SPACEROCK RSK 830**



Coquille concentrique stable de forme possédant une haute valeur d'isolation avec une faible épaisseur d'isolant. Pour l'isolation thermique de canaux de fumée selon les dispositions de l'AEAI.

**Rockwool
SPACEROCK RSK 830 ALU**



Coquille concentrique stable de forme, avec revêtement alu et haute valeur d'isolation avec une faible épaisseur d'isolant. Pour l'isolation thermique de canaux de fumée selon les dispositions de l'AEAI.

ProRox MA 520 ALU



Matelas avec revêtement alu pour les récipients, les réservoirs et les conduits tubulaires dans les installations industrielles et de chauffage à distance. Grâce à sa résistance élevée à la compression, on peut globalement renoncer à des sous-structures de support pour les revêtements en tôle.

Produits

ProRox WM 950



Matelas revêtu d'un treillis métallique galvanisé, conçu pour l'isolation thermique des applications industrielles soumises à des températures élevées, telles que conduits, parois de chaudière, fours et gaines de fumées.

ProRox PS 960



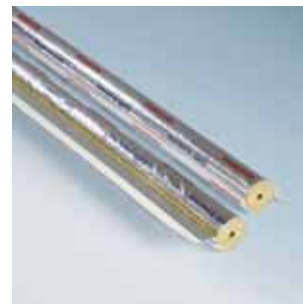
Coquille concentrique sans revêtement. Fendue d'un côté et incisée du côté intérieur. Pour les conduits tubulaires dans les installations industrielles, les tuyaux de chauffage à distance et de gaz d'échappement à haute température.

Rockwool 800



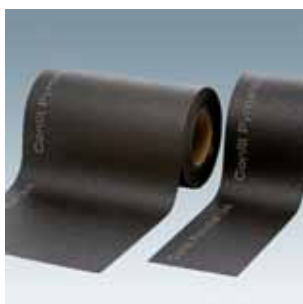
Coquille concentrique avec revêtement alu. Fendue d'un côté et incisée du côté intérieur. Pour les conduits tubulaires de chauffage et d'eau chaude à une température de service jusqu'à 250 °C.

Conlit® 150 U



Coquille concentrique coupe-feu, résistante à la pression et stable de forme, avec revêtement alu avec marquage en couleur. Obturation de conduits tubulaires combustibles et incombustibles S30 à S90 à travers des dalles et des parois massive et légère.

Conlit® Pyrostat Uni



Matériau souple revêtu sur les deux faces d'une substance qui se dilate sous l'effet de la chaleur. Revêtement facile et sûr de tuyaux combustibles et non combustibles de la classe de résistance au feu S 90.

Conlit® Bandage



Pour obturation de passages de faisceaux de câbles d'un diamètre jusqu'à 100 mm, pour garniture avec câbles en tous genres, dans des parois massives ou à ossature métallique d'une épaisseur > 100 mm, dans des dalles massives d'une épaisseur > 150 mm et dans Conlit Penetration Board.

Panneau isolant Flumroc 341



Panneau fortement comprimé avec structure de fibres spéciale et liant renforcé, convient spécialement pour les obturations coupe-feu et les passages avec revêtement spécial côté construction.

Conlit® Penetration Board



Panneau revêtu sur l'une des faces d'un voile de verre et sur l'autre d'une feuille alu renforcée avec marquage en couleur. Pour mise en place de systèmes d'obturation souple, sans revêtement du côté de la construction, pour les cloisonnements de conduites, de câbles et combinés S30 – S90.

Accessoires

**Laine de bourrage
Flumroc FLB 700**



Matériau d'isolation par bourrage, en vrac, pour les espaces vides en tous genres, p. ex. conduites à double paroi et réservoirs.

**Conlit® Fix
Conlit® Fix Cold**



Une colle à base de silicate de potassium et de kaolin, entièrement inorganique, incombustible A1 et utilisable jusqu'à +5 °C (Conlit Fix) ou -7 °C (Conlit Fix Cold). Pour collage des panneaux Conlit et des coquilles Conlit.

Conlit® Kit



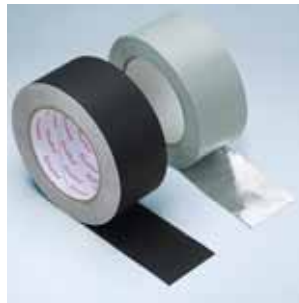
Mastic coupe-feu à un composant, exempt de solvant, en cartouches, avec couche de protection anti-feu en cas d'incendie. Obturation réfractaire des espaces qui subsistent parfois entre la coquille Conlit et les réservations. Obturation de câbles individuels.

Laine en flocons Flumroc



Laine de pierre en vrac pour utilisation dans les gaines techniques, les éléments de construction difficiles d'accès et le bourrage d'espaces vides en tous genres. Peut également être mise en oeuvre à l'aide de souffleuses appropriées.

Bandes adhésives alu



Bandes autocollantes alu incombustibles avec film de protection en alu noir ou argent.

Sac de recyclage



Le sac de recyclage pour les déchets de laine de pierre d'une capacité de 200 litres.

Autres informations techniques

Le vaste savoir-faire de Flumroc repose sur de longues années d'expérience. Savoir pour quelles solutions d'isolation opter au bon moment est un avantage certain. Flumroc partage ce savoir-faire.

Service en ligne

Tous les documents, comme les fiches techniques produits, les détails concernant l'application et d'autres documents techniques sur le thème de l'isolation, sont à votre disposition à tout moment, que ce soit via votre ordinateur ou votre téléphone portable. Le canal qu'utilise Flumroc sur Youtube propose de nombreuses vidéos ainsi qu'une foule d'informations utiles sur la laine de pierre, l'isolation thermique ainsi que la protection incendie et phonique.

Vous trouverez dans notre domaine Service de précieux outils de calcul pour la pratique de la construction, des informations produits les plus récentes ainsi que le calendrier des expositions, que vous pouvez consulter 24 heures sur 24.

www.flumroc.ch
Rendez-nous visite sur Youtube.

Publications

Nous vous proposons un vaste choix de matériels d'information sous forme papier, que vous pouvez également facilement commander via notre site web ou par téléphone.



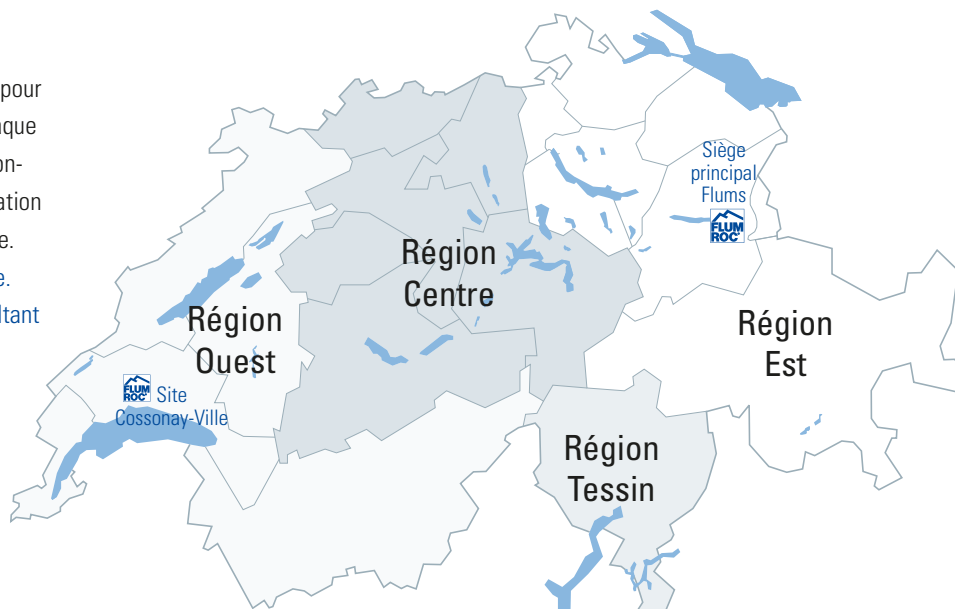
Votre interlocuteur

Conseil personnel

Nous sommes tous les jours à l'œuvre pour trouver des solutions spécifiques à chaque projet et nous conseillons les professionnels de la construction pour la planification et la réalisation de l'isolation technique.

Chez vous, où que vous soyez en Suisse.

www.flumroc.ch/consultant



Région
Ouest



Marc Kleiner

Tél: +41 81 734 13 11
Mobil: +41 79 701 51 78

romandie@flumroc.ch



Stefan Kunz

Tél: +41 81 734 11 51
Mobil: +41 79 710 02 99

s.kunz@flumroc.ch

Région
Est

Région
Centre



Jürg Rödenberger

Tél: +41 81 734 11 52
Mobil: +41 79 874 68 09

j.roedenberger@flumroc.ch



Remo Vandoni

Tél: +41 81 734 11 50
Mobil: +41 79 233 51 84

r.vandoni@flumroc.ch

Région
Tessin

La laine de pierre
Flumroc. Protection
incendie et sécurité.

www.flumroc.ch/1000degres



Sous réserve de modifications. En cas de doute, veuillez prendre contact avec nous.

Swiss made

La laine de pierre Flumroc est produite essentiellement à partir de roches provenant du canton des Grisons voisin.

Plus de 230 collaborateurs assurent le conseil, la production et la livraison de produits isolants haut de gamme destinés à l'isolation thermique et phonique ainsi qu'à la protection incendie.

Flumroc. La laine de pierre suisse.

www.flumroc.ch



FLUMROC SA, Champ-Vionnet 3, CH-1304 Cossonay-Ville, +41 81 734 13 11, romandie@flumroc.ch
FLUMROC AG, Industriestrasse 8, Postfach, CH-8890 Flums, +41 81 734 11 11, info@flumroc.ch