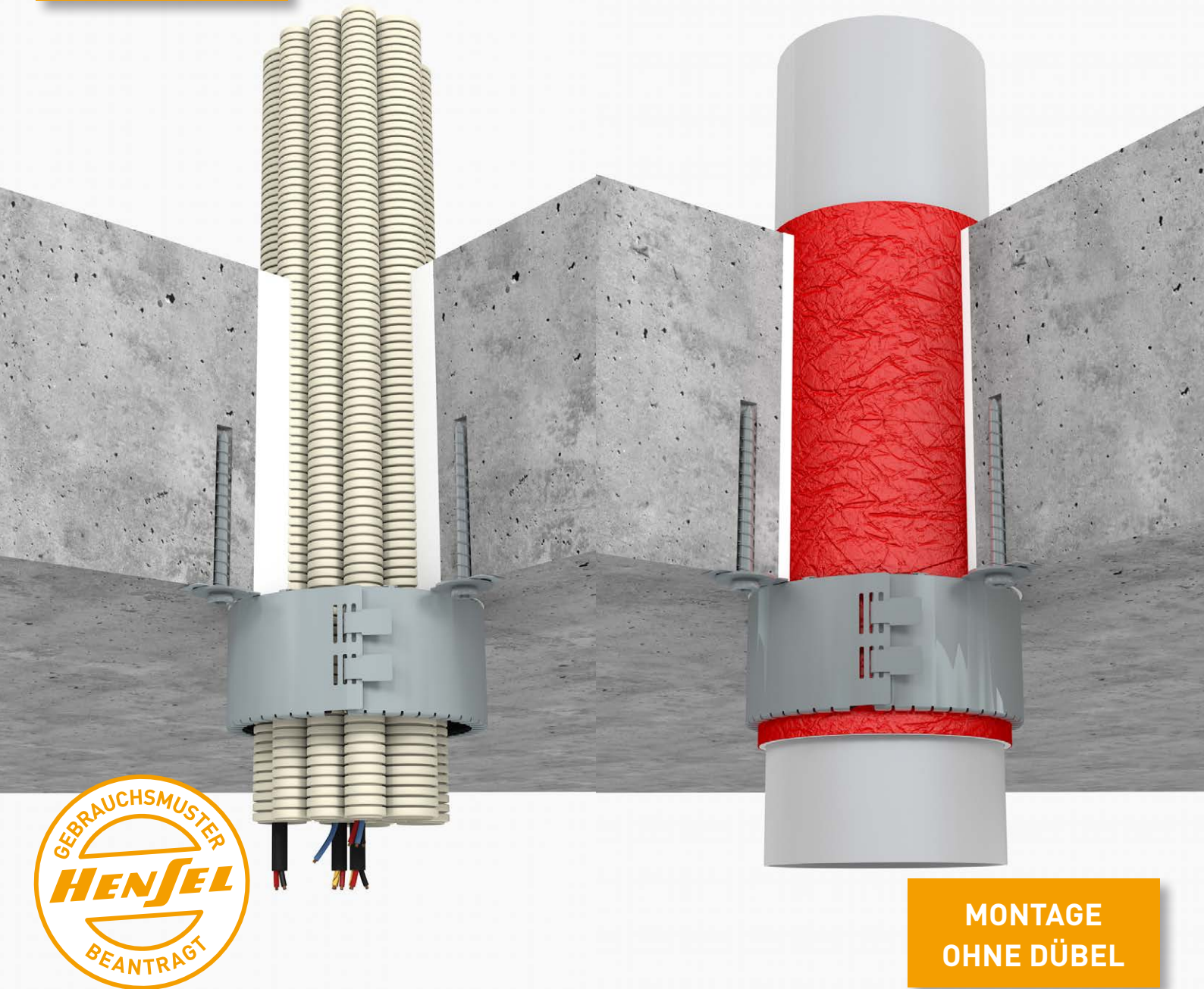


ZUGELASSEN
BIS Ø 560 mm

HENSJEL



**MONTAGE
OHNE DÜBEL**

HENSOTHERM® RM30 / RM50 / RM100

TECHNISCHES MERKBLATT / MONTAGEANLEITUNG

BRANDSCHUTZMANSCHETTE FÜR EINZELROHRDURCHFÜHRUNGEN

- Feuerwiderstandsklasse bis EI 240 / Geprüft nach EN 1366-3
- Anwendung in leichten Trennwänden, Massivwänden und Massivdecken
- ETA deckt brennbare Rohre bis Ø 560 mm ab
- ETA 20/1308, aBG beantragt, VKF Nr. 31642
- Montage ohne Dübel, nur mit Schrauben möglich / Gebrauchsmuster beantragt



TECHNISCHE INFORMATIONEN

Anwendungen

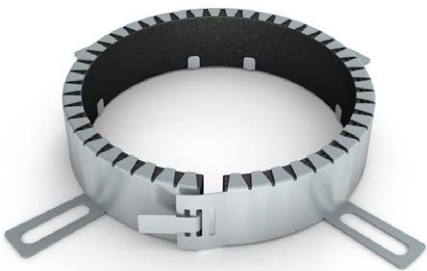
Zulassung / ETA Geprüft nach	ETA 20/1308, aBG beantragt DIN EN 1366-3
Feuerwiderstandsdauer	Bis EI240
Untergrund	Leichte Trennwand, Massivwand, Massivdecke
Mindestdicke des Bauteils	in Massivwänden: ≥10 cm in leichten Trennwänden: ≥10 cm in Decken: ≥15 cm
Ringspaltverschluss	≤10 mm mit A1 Baustoff, z.B. Gipsputz

Belegung	Leitungen	max. Ø [mm]
	EIR / Flexrohre Bündel	≤125,0
	Brennbare Rohre	≤560,0
	Aluverbundrohre Doppelbelegung möglich	≤56,0
	Pelletschläuche	≤63,0

Vorteile

- Brennbare Rohre mit und ohne PE-Schallschutz (PE 5 mm)
- EIR / Flexrohre als Bündel
- Doppelbelegung von Aluverbundrohren auf Nullabstand möglich
- Brennbare Rohre in Rohrendkonfiguration U/U geprüft
- Brennbare Rohre auf Muffe geprüft
- Anwendung im Innen- und im geschützten Außenbereich
- Montage der Rohrmanschette bis 110 mm Ø ohne Dübel

HENSOTHERM® RM 30



- Aufbauhöhe 30 mm
- Für brennbare Rohre von 40–125 mm Durchmesser
- In Wänden bis EI 180
- In Decken bis EI 240
- Einfache Montage mit Schrauben
- Extra Lange Befestigungslaschen, flexible Ausrichtung

Abmessungen

- HENSOTHERM® RM 30: Aufbauhöhe 30 mm
- HENSOTHERM® RM 50: Aufbauhöhe 50 mm
- HENSOTHERM® RM 100: Aufbauhöhe 100 mm
- Wandstärke ab 100 mm
- Deckenstärke ab 150 mm
- Verschluss des Ringspalts ≤ 10 mm mit A1 Baustoff, z.B. Gipsputz
- 1. Abhängung / Rohrbefestigung nach 250 mm
- Nullabstand bei Doppelbelegung mit Aluverbundrohren

Befestigung:

Massivwände und Massivdecken (Befestigung ohne Dübel)
 Betonschrauben, z.B. „Würth Schraubanker W-SA“
 [6,0 x 70 mm], oder gleichwertig

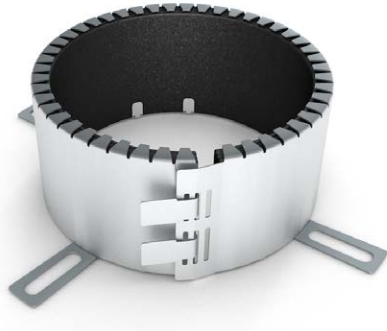
Leichte Trennwände
 ≤ DN 110: Befestigung ohne Dübel und ohne Gewindestangen
 Gipskartonschrauben,
 z.B. Würth Schraubdübel „WG-Fix Panhead“ 6,3 x 30 mm
 + Unterlegscheibe 6,5 x 25 mm, oder gleichwertig

≥ DN 125: Befestigung mit Gewindestangen
 M6 Gewindestangen + Unterlegscheibe 6,5 x 25 mm + M6 Mutter

Produktdaten

Verarbeitungstemperatur:	+5 °C bis +40 °C
Erstes Aufschäumen:	ab ca. +150 °C
Baustoffklasse nach DIN 4102, T.1 bzw. EN 13501-1:	Manschettengehäuse Klasse A1, Inlay Klasse E
Lagerungs- und Transporttemperatur:	+5 °C bis +30 °C

HENSOTHERM® RM 50 / RM 100



- Aufbauhöhe 50 mm bzw. 100 mm
- Für brennbare Rohre bis 560 mm Durchmesser
- Brennbare Rohre bis DN560
- Brennbare Rohre mit Muffe, Aluverbundrohre, sowie
- EIR / Flexrohr-Bündel bis DN125 (Einzelrohre ≤ 40 mm) bis DN125 mit und ohne Kabelbelegung
- In Wänden bis EI 180
- In Decken bis EI 240
- Einfache Montage mit Schrauben
- Doppelbelegung bei Verbundrohren in einer Manschette
- Extra lange Befestigungslaschen, flexible Ausrichtung

TECHNISCHE INFORMATIONEN

Lieferbare Größen HENSOTHERM® RM 30

Rohrmanschette	Aufbauhöhe [mm]	Rohr-Ø [mm]	Anzahl Befestigungs-laschen	Außen-Ø [mm]	Artikelnummer / EAN Code
HENSOTHERM® RM 30-40	30	40	2	53,7	4250153512004
HENSOTHERM® RM 30-56	30	50 / 56	2	69,4	4250153512011
HENSOTHERM® RM 30-63	30	63	2	85	4250153512028
HENSOTHERM® RM 30-75	30	75	3	95,9	4250153512035
HENSOTHERM® RM 30-90	30	90	3	112,1	4250153512042
HENSOTHERM® RM 30-110	30	110	4	132,8	4250153512059
HENSOTHERM® RM 30-125	30	125	4	150,6	4250153512066

Lieferbare Größen HENSOTHERM® RM 50 / RM 100

Rohrmanschette	Aufbauhöhe [mm]	Rohr-Ø [mm]	Anzahl Befestigungs-laschen	Außen-Ø [mm]	Artikelnummer / EAN Code
HENSOTHERM® RM 50-40	50	40	2	53,7	4250153512608
HENSOTHERM® RM 50-56	50	50 / 56	2	69,4	4250153512615
HENSOTHERM® RM 50-63	50	63	2	85	4250153512622
HENSOTHERM® RM 50-75	50	75	3	95,9	4250153512639
HENSOTHERM® RM 50-90	50	90	3	112,1	4250153512646
HENSOTHERM® RM 50-110	50	110	4	132,8	4250153512653
HENSOTHERM® RM 50-125	50	125	4	150,6	4250153512660
HENSOTHERM® RM 50-140	50	140	4	169,5	4250153512677
HENSOTHERM® RM 50-160	50	160	5	193,7	4250153512684
HENSOTHERM® RM 50-180	50	180	5	213,4	4250153512691
HENSOTHERM® RM 50-200	50	200	5	240,3	4250153512707
HENSOTHERM® RM 50-225*	50	225	6	271,8	4250153512714
HENSOTHERM® RM 50-250*	50	250	7	301,5	4250153512721
HENSOTHERM® RM 100-315 ¹	100	315	9	385,2	4250153512738
HENSOTHERM® RM 100-355*	100	355	9	442,8	4250153512745
HENSOTHERM® RM 100-400*	100	400	10	496,6	4250153512752
HENSOTHERM® RM 100-450*	100	450	12	569,1	4250153512769
HENSOTHERM® RM 100-500*	100	500	12	624,5	4250153512776
HENSOTHERM® RM 100-550*	100	550	14	686,3	4250153512783
HENSOTHERM® RM 100-600 ²	100	600	14	748,7	4250153512790
HENSOTHERM® RM 100-650*	100	650	16	827,6	4250153512806
HENSOTHERM® RM 100-700*	100	700	18	891,3	4250153512813

* Manschettengrößen verfügbar, nicht in der ETA enthalten

¹ positiv geprüft, ETA beantragt

² positiv geprüft / in ETA mit HENSOTHERM® RM 50-600 gedoppelt

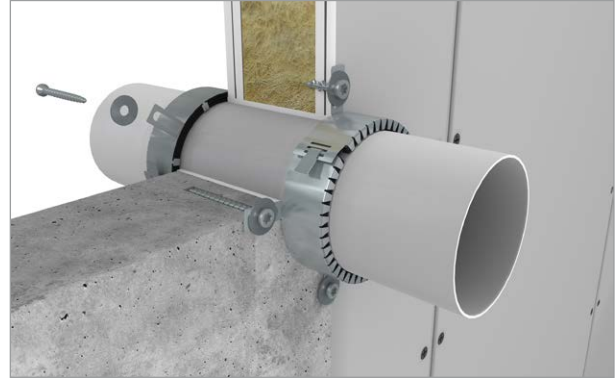
TECHNISCHE INFORMATIONEN

Anwendungsbereich Wand

HENSOTHERM® RM 30 / RM 50 wird in der passenden Manschettengröße um das jeweilige Rohr gelegt, bündig zur Bauteiloberfläche ausgerichtet und mittels der Lasche verschlossen. Die Fixierung der Manschette erfolgt an allen Befestigungslaschen mit geeigneten Schrauben, Dübeln bzw. Gewindestangen an der Wand. (siehe Seite 2, Punkt **Befestigung**) Verschluss des Ringspalts (max. 20mm) mit Gipsspachtel [A1] oder mit Zementmörtel.

Die Montage erfolgt auf beiden Seiten der Wand.

Anwendungsbereich Wand | brennbare Rohre



Rohr		Manschette					FWK
Typ / Hersteller	Ø [mm]	Manschettenbezeichnung [Aufbauhöhe-Durchmesser]	Für Rohre mit AD [mm]	Außen-durchmesser Manschette [mm]	Befestigung mit *	Anzahl der Laschen	
PE-HD	32	RM 30-40	32-40	53,7	A	2	EI 180 U/U
PE-HD	40	RM 30-40	32-40	53,7	A	2	EI 180 U/U
PE-HD	56	RM 30-56	41-56	69,4	A	2	EI 180 U/U
PE-HD	63	RM 30-63	57-63	85	A	2	EI 90 U/U
PE-HD	75	RM 30-75	64-75	95,9	A	3	EI 90 U/U
PE-HD	90	RM 30-90	76-90	112,1	A	3	EI 90 U/U
PE-HD	110	RM 30-110	91-110	132,8	A	4	EI 90 U/U
Geberit Silent PP	32	RM 30-40	32-40	53,7	A	2	EI 180 U/U
Geberit Silent PP	40	RM 30-40	32-40	53,7	A	2	EI 180 U/U
Geberit Silent PP	50	RM 30-56	41-56	69,4	A	2	EI 180 U/U
Geberit Silent PP	75	RM 30-75	64-75	85	A	3	EI 120 U/U
Geberit Silent PP	90	RM 30-90	76-90	95,9	A	3	EI 120 U/U
Geberit Silent PP	110	RM 30-110	91-110	112,1	A	4	EI 120 U/U
Geberit Silent PP	125	RM 30-125	111-125	150,6	B	4	EI 180 U/U

TECHNISCHE INFORMATIONEN

Rohr		Manschette					FWK
Typ / Hersteller	Ø [mm]	Manschettenbezeichnung (Aufbauhöhe-Durchmesser)	Für Rohre mit AD [mm]	Außen- durchmesser Manschette [mm]	Befestigung mit *	Anzahl der Laschen	
Geberit Silent PP	125 Muffe	RM50-140 Muffe**	126 – 140	169,5	B	4	EI 120 U/U
Geberit Silent PP	160	RM 50-160	141 – 160	193,7	B	5	EI 180 U/U
Geberit Silent dB20	56	RM 30-56	41 – 56	69,4	A	2	EI 180 U/U
Geberit Silent dB20	63	RM 30-63	57 – 63	85	A	2	EI 180 U/U
Geberit Silent dB20	75	RM 30-75	64 – 75	95,9	A	3	EI 180 U/U
Geberit Silent dB20	90	RM 30-90	76 – 90	112,1	A	3	EI 180 U/U
Geberit Silent dB20	110	RM 30-110	91 – 110	132,8	A	4	EI 180 U/U
Geberit Silent Pro	50	RM 30-56	41 – 56	69,4	A	2	EI 180 U/U
Geberit Silent Pro	75	RM 30-75	64 – 75	95,9	A	3	EI 120 U/U
Geberit Silent Pro	90	RM 30-90	76 – 90	112,1	A	3	EI 120 U/U
Geberit Silent Pro	110	RM 30-110	91 – 110	132,8	A	4	EI 120 U/U
Geberit Silent Pro	125	RM 30-125	111 – 125	150,6	B	4	EI 90 U/U
Polokal NG	32	RM 30-40	32 – 40	53,7	A	2	EI 180 U/U
Polokal NG	40	RM 30-40	32 – 40	53,7	A	2	EI 180 U/U
Polokal NG	50	RM 30-56	41 – 56	69,4	A	2	EI 180 U/U
Polokal NG	75	RM 30-75	64 – 75	95,9	A	3	EI 120 U/U
Polokal NG	90	RM 30-90	76 – 90	112,1	A	3	EI 120 U/U
Polokal NG	110	RM 30-110	91 – 110	132,8	A	4	EI 120 U/U
Polokal NG	125	RM 30-125	111 – 125	150,6	B	4	EI 180 U/U
Polokal NG	125 Muffe	RM50-140 Muffe**	126 – 140	169,5	B	4	EI 120 U/U
Polokal NG	160	RM 50-160	141 – 160	193,7	B	5	EI 180 U/U
Polokal 3S	110	RM 30-110	91 – 110	132,8	A	4	EI 120 U/U
Polokal 3S	125	RM 30-125	111 – 125	150,6	B	4	EI 120 U/U
Polokal XS	32	RM 30-40	32 – 40	53,7	A	2	EI 180 U/U
Polokal XS	40	RM 30-40	32 – 40	53,7	A	2	EI 180 U/U
Polokal XS	50	RM 30-56	41 – 56	69,4	A	2	EI 180 U/U
Polokal XS	75	RM 30-75	64 – 75	95,9	A	3	EI 180 U/U
Polokal XS	90	RM 30-90	76 – 90	112,1	A	3	EI 180 U/U
Polokal XS	110	RM 30-110	91 – 110	132,8	A	4	EI 180 U/U
Raupiano Plus	32	RM 30-40	32 – 40	53,7	A	2	EI 180 U/U
Raupiano Plus	40	RM 30-40	32 – 40	53,7	A	2	EI 180 U/U
Raupiano Plus	50	RM 30-56	41 – 56	69,4	A	2	EI 180 U/U
Raupiano Plus	75	RM 30-75	64 – 75	95,9	A	3	EI 180 U/U
Raupiano Plus	90	RM 30-90	76 – 90	112,1	A	3	EI 180 U/U
Raupiano Plus	110	RM 30-110	91 – 110	132,8	A	4	EI 180 U/U
Raupiano Plus	125	RM 30-125	111 – 125	150,6	B	4	EI 180 U/U
Raupiano Plus	125 Muffe	RM50-140 Muffe**	126 – 140	169,5	B	4	EI 90 U/U
Pipelife Master 3	32	RM 30-40	32 – 40	53,7	A	2	EI 180 U/U
Pipelife Master 3	40	RM 30-40	32 – 40	53,7	A	2	EI 180 U/U
Pipelife Master 3	50	RM 30-56	41 – 56	69,4	A	2	EI 180 U/U
Pipelife Master 3	75	RM 30-75	64 – 75	95,9	A	3	EI 120 U/U
Pipelife Master 3	90	RM 30-90	76 – 90	112,1	A	3	EI 120 U/U

TECHNISCHE INFORMATIONEN

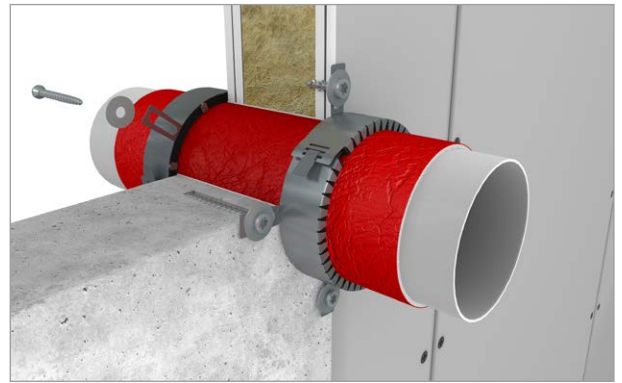
Rohr		Manschette					FWK
Typ / Hersteller	Ø [mm]	Manschettenbezeichnung (Aufbauhöhe-Durchmesser)	Für Rohre mit AD [mm]	Außen-durchmesser Manschette [mm]	Befestigung mit *	Anzahl der Laschen	
Pipelife Master 3	110	RM30-110	91 – 110	132,8	A	4	EI 120 U/U
Pipelife Master 3	125	RM30-125	111 – 125	150,6	B	4	EI 120 U/U
Pipelife Master 3	125 Muffe	RM50-140 Muffe**	126 – 140	169,5	B	4	EI 90 U/U
Wavin SiTech+	32	RM30-40	32 – 40	53,7	A	2	EI 180 U/U
Wavin SiTech+	40	RM30-40	32 – 40	53,7	A	2	EI 180 U/U
Wavin SiTech+	50	RM30-56	41 – 56	69,4	A	2	EI 180 U/U
Wavin SiTech+	75	RM30-75	64 – 75	85	A	3	EI 180 U/U
Wavin SiTech+	90	RM30-90	76 – 90	95,9	A	3	EI 180 U/U
Wavin SiTech+	110	RM30-110	91 – 110	112,1	A	4	EI 180 U/U
Conel Drain	40	RM30-40	32 – 40	53,7	A	2	EI 180 U/U
Conel Drain	50	RM30-56	41 – 56	69,4	A	2	EI 180 U/U
Conel Drain	75	RM30-75	64 – 75	95,9	A	3	EI 120 U/U
Conel Drain	90	RM30-90	76 – 90	112,1	A	3	EI 120 U/U
Conel Drain	110	RM30-110	91 – 110	132,8	A	4	EI 120 U/U
PVC-U	50 x 1,8	RM30-56	41 – 56	69,4	A	2	EI 180 U/U
PVC-U	50 x 1,8 – 5,6	RM30-56	41 – 56	69,4	A	2	EI 120 U/U
PVC-U	63 x 2,2	RM30-63	57 – 63	85	A	2	EI 90 U/U
PVC-U	75 x 2,2	RM30-75	64 – 75	95,9	A	3	EI 90 U/U
PVC-U	90 x 2,2	RM30-90	76 – 90	112,1	A	3	EI 90 U/U
PVC-U	110 x 2,2	RM30-110	91 – 110	132,8	A	4	EI 90 U/U
PVC-U	110 x 2,2 – 8,1	RM30-110	91 – 110	132,8	A	4	EI 90 U/C
PVC-U	125 x 2,5	RM30-125	111 – 125	150,6	B	4	EI 120 U/U
PVC-U	125 x 2,5 – 9,3	RM30-125	111 – 125	150,6	B	4	EI 90 U/C

* Befestigung in **Massivwänden** (Befestigung ohne Dübel): **A)** Betonschrauben, z.B. „Würth Schraubanker W-SA“ [6,0 x 70 mm], oder gleichwertig
Leichten Trennwänden: **A) ≤ DN 110:** Befestigung ohne Dübel und ohne Gewindestangen
Gipskartonschrauben, z.B. Würth Schraubdübel „WG-Fix Panhead“ 6,3 x 30 mm
+ Unterlegscheibe 6,5 x 25 mm, oder gleichwertig
B) ≥ DN 125: Befestigung mit Gewindestangen M6 Gewindestangen
+ Unterlegscheibe 6,5 x 25 mm + M6 Mutter

** Die Rohrmanschette wird auf der Muffe angebracht.

TECHNISCHE INFORMATIONEN

Anwendungsbereich Wand | brennbare Rohre mit PE-Schallschutzschlauch 5 mm (Mindestlänge 250 mm)



Rohr		Manschette					FWK
Typ / Hersteller	Ø [mm]	Manschettenbezeichnung [Aufbauhöhe-Durchmesser]	Für Rohre mit AD [mm]	Außen-durchmesser Manschette [mm]	Befestigung mit *	Anzahl der Laschen	
Geberit Silent PP	32	RM 30-40	32-40	53,7	A	2	EI 120 U/U
Geberit Silent PP	40	RM 30-56	41-56	69,4	A	2	EI 120 U/U
Geberit Silent PP	50	RM 30-56	41-56	69,4	A	2	EI 120 U/U
Geberit Silent PP	75	RM 30-90	76-90	112,1	A	3	EI 120 U/U
Geberit Silent PP	90	RM 30-110	91-110	132,8	A	4	EI 120 U/U
Geberit Silent PP	110	RM 30-125	111-125	150,6	B	4	EI 120 U/U
Geberit Silent PP	125	RM 50-140	126-140	169,5	B	4	EI 180 U/U
Geberit Silent PP	160	RM 50-180	161-180	213,4	B	5	EI 120 U/U
Geberit Silent Pro	50	RM 30-56	41-56	69,4	A	2	EI 90 U/U
Geberit Silent Pro	75	RM 30-90	76-90	112,1	A	3	EI 60 U/U
Geberit Silent Pro	90	RM 30-110	91-110	132,8	A	4	EI 60 U/U
Geberit Silent Pro	110	RM 30-125	111-125	150,6	A	4	EI 60 U/U
Geberit Silent Pro	125	RM 50-140	126-140	169,5	B	4	EI 120 U/U
Polokal NG	32	RM 30-40	32-40	53,7	A	2	EI 120 U/U
Polokal NG	40	RM 30-56	41-56	69,4	A	2	EI 120 U/U
Polokal NG	50	RM 30-56	41-56	69,4	A	2	EI 120 U/U
Polokal NG	75	RM 30-90	76-90	112,1	A	3	EI 180 U/U
Polokal NG	90	RM 30-110	91-110	132,8	A	4	EI 180 U/U
Polokal NG	110	RM 30-125	111-125	150,6	B	4	EI 180 U/U
Polokal NG	125	RM 50-140	126-140	169,5	B	4	EI 180 U/U
Polokal NG	160	RM 50-180	161-180	213,4	B	5	EI 180 U/U
Polokal XS	32	RM 30-40	32-40	53,7	A	2	EI 120 U/U
Polokal XS	40	RM 30-56	41-56	69,4	A	2	EI 120 U/U
Polokal XS	50	RM 30-56	41-56	69,4	A	2	EI 120 U/U
Polokal XS	75	RM 30-90	76-90	112,1	A	3	EI 120 U/U
Polokal XS	90	RM 30-110	91-110	132,8	A	4	EI 120 U/U
Polokal XS	110	RM 30-125	111-125	150,6	B	4	EI 120 U/U
Raupiano Plus	32	RM 30-40	32-40	53,7	A	2	EI 120 U/U
Raupiano Plus	40	RM 30-56	41-56	69,4	A	2	EI 120 U/U
Raupiano Plus	50	RM 30-56	41-56	69,4	A	2	EI 120 U/U
Raupiano Plus	75	RM 30-90	76-90	112,1	A	3	EI 120 U/U

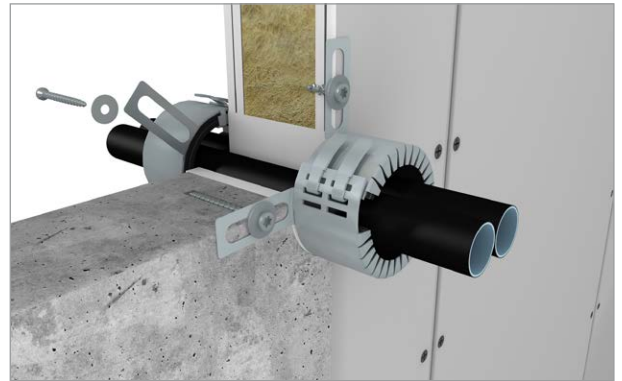
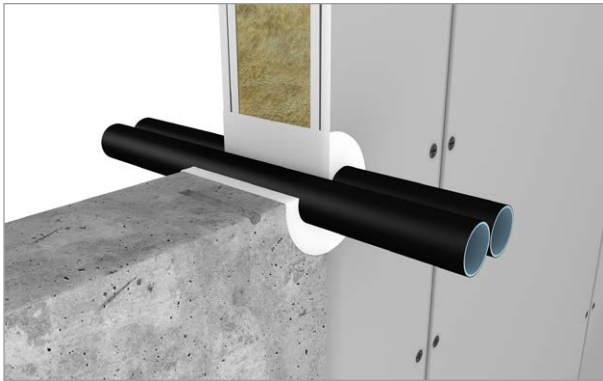
TECHNISCHE INFORMATIONEN

Rohr		Manschette					FWK
Typ / Hersteller	Ø [mm]	Manschettenbezeichnung (Aufbauhöhe-Durchmesser)	Für Rohre mit AD [mm]	Außen-durchmesser Manschette [mm]	Befestigung mit *	Anzahl der Laschen	
Raupiano Plus	90	RM30-110	91 – 110	132,8	A	4	EI 120 U/U
Raupiano Plus	110	RM30-125	111 – 125	150,6	B	4	EI 120 U/U
Raupiano Plus	125	RM50-140	126 – 140	169,5	B	4	EI 120 U/U
Raupiano Plus	160	RM50-180	161 – 180	213,4	B	5	EI 180 U/U
Pipelife Master 3	32	RM30-40	32 – 40	53,7	A	2	EI 120 U/U
Pipelife Master 3	40	RM30-56	41 – 56	69,4	A	2	EI 120 U/U
Pipelife Master 3	50	RM30-56	41 – 56	69,4	A	2	EI 120 U/U
Pipelife Master 3	75	RM30-90	76 – 90	112,1	A	3	EI 120 U/U
Pipelife Master 3	90	RM30-110	91 – 110	132,8	A	4	EI 120 U/U
Pipelife Master 3	110	RM30-125	111 – 125	150,6	B	4	EI 120 U/U
Pipelife Master 3	125	RM50-140	126 – 140	169,5	B	4	EI 120 U/U
Pipelife Master 3	160	RM50-180	161 – 180	213,4	B	5	EI 120 U/U
Wavin SiTech+	32	RM30-40	32 – 40	53,7	A	2	EI 120 U/U
Wavin SiTech+	40	RM30-56	41 – 56	69,4	A	2	EI 120 U/U
Wavin SiTech+	50	RM30-56	41 – 56	69,4	A	2	EI 120 U/U
Wavin SiTech+	75	RM30-90	76 – 90	112,1	A	3	EI 120 U/U
Wavin SiTech+	90	RM30-110	91 – 110	132,8	A	4	EI 120 U/U
Wavin SiTech+	110	RM30-125	111 – 125	150,6	B	4	EI 120 U/U

* Befestigung in **Massivwänden** (Befestigung ohne Dübel): **A)** Betonschrauben, z.B. „Würth Schraubanker W-SA“ [6,0 x 70 mm], oder gleichwertig
Leichten Trennwänden: **A) ≤ DN 110:** Befestigung ohne Dübel und ohne Gewindestangen
Gipskartonschrauben, z.B. Würth Schraubdübel „WG-Fix Panhead“ 6,3 x 30 mm
+ Unterlegscheibe 6,5 x 25 mm, oder gleichwertig
B) ≥ DN 125: Befestigung mit Gewindestangen
M6 Gewindestangen + Unterlegscheibe 6,5 x 25 mm + M6 Mutter

TECHNISCHE INFORMATIONEN

Anwendungsbereich Wand | Aluverbundrohre, nicht isoliert, Doppelbelegung



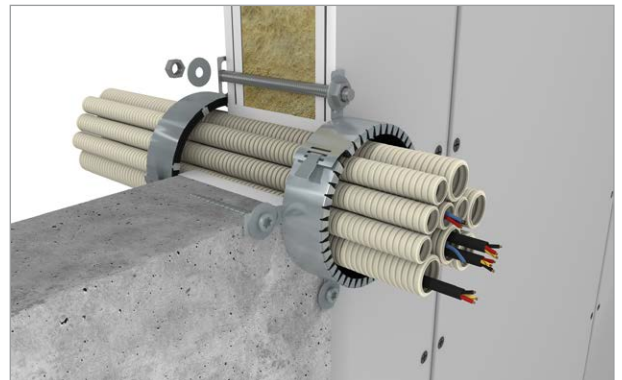
Rohr		Manschette					FWK
Typ / Hersteller	Ø [mm]	Manschettenbezeichnung [Aufbauhöhe-Durchmesser]	Für Rohre mit AD [mm]	Außen-durchmesser Manschette [mm]	Befestigung mit *	Anzahl der Laschen	
Geberit Mepla	16 (2x)	RM 50-40	1-40	53,7	A	2	EI 180 U/C
Geberit Mepla	26 (2x)	RM 50-56	41-56	69,4	A	2	EI 120 U/C
TeceFlex	17 (2x)	RM 50-40	1-40	53,7	A	2	EI 180 U/C
TeceFlex	26 (2x)	RM 50-56	41-56	69,4	A	2	EI 180 U/C
KeKelit Kelox	16 (2x)	RM 50-40	1-40	53,7	A	2	EI 180 U/C
KeKelit Kelox	25 (2x)	RM 50-56	41-56	69,4	A	2	EI 180 U/C

Hinweis: Aluverbundrohre mit Nullabstand in der Bauteilöffnung installiert

* Befestigung in **Massivwänden** (Befestigung ohne Dübel): **A)** Betonschrauben, z.B. „Würth Schraubanker W-SA“ [6,0 x 70 mm], oder gleichwertig
Leichten Trennwänden: **A) ≤ DN 110:** Befestigung ohne Dübel und ohne Gewindestangen
 Gipskartonschrauben, z.B. Würth Schraubdübel „WG-Fix Panhead“ 6,3 x 30 mm + Unterlegscheibe 6,5 x 25 mm, oder gleichwertig

Anwendungsbereich Wand | EIR / Flexrohre (Polyolefin)

EIR-Bündel / Flexrohre (16-40 mm) mit oder ohne Kabelbelegung (Kabeltyp: NYM-J 5 x 16 mm² und NYM-J 5 x 1,5 mm²)

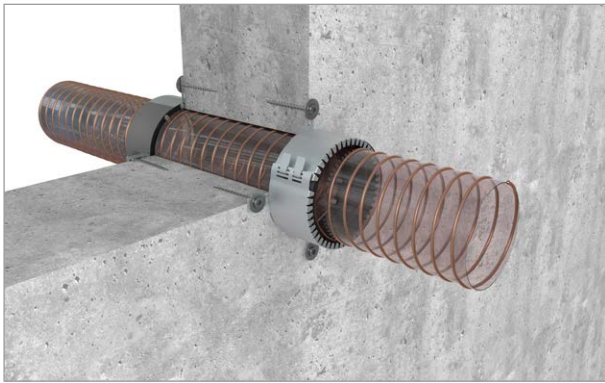


Rohr		Manschette					FWK
Typ / Hersteller	Ø [mm]	Manschettenbezeichnung [Aufbauhöhe-Durchmesser]	Für Rohre mit AD [mm]	Außen-durchmesser Manschette [mm]	Befestigung mit *	Anzahl der Laschen	
EIR / Flexrohre mit Kabel	125	RM 50-125	111-125	150,6	A/B	4	EI 120 U/C
EIR / Flexrohre ohne Kabel	125	RM 50-125	111-125	150,6	A/B	4	EI 120 U/C

* Befestigung in **Massivwänden** (Befestigung ohne Dübel): **A)** Betonschrauben, z.B. „Würth Schraubanker W-SA“ [6,0 x 70 mm], oder gleichwertig
Leichten Trennwänden: **B) ≥ DN 125:** Befestigung mit Gewindestangen
 M6 Gewindestangen + Unterlegscheibe 6,5 x 25 mm + M6 Mutter

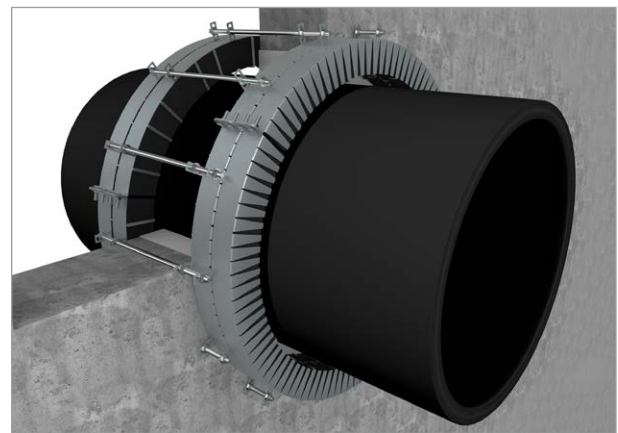
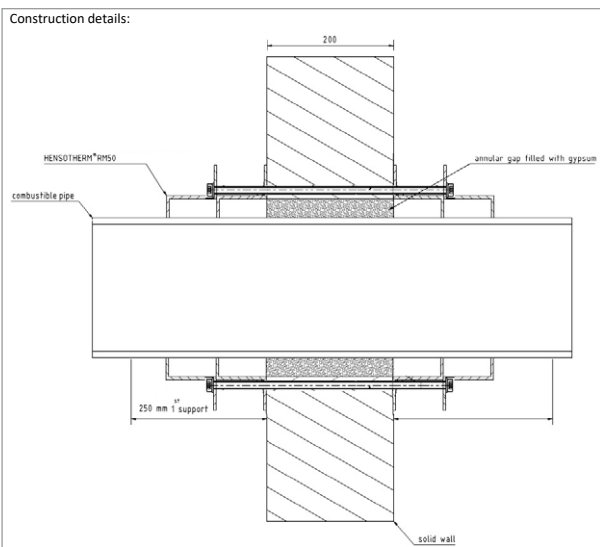
TECHNISCHE INFORMATIONEN

Anwendungsbereich Wand | Spezielle Rohrleitungen



Rohr		Manschette					FWK
Typ / Hersteller	Ø [mm]	Manschettenbezeichnung (Aufbauhöhe-Durchmesser)	Für Rohre mit AD [mm]	Außen-durchmesser Manschette [mm]	Befestigung mit *	Anzahl der Laschen	
Schlauch für Holzpellets ETA Heiztechnik	63	RM 50-63 beidseitig montiert	50-63	85	A	2	EI 240 U/U

* Befestigung in **Massivwänden** (Befestigung ohne Dübel): **A)** Betonschrauben, z.B. „Würth Schraubanker W-SA“ [6,0 x 70 mm], oder gleichwertig



Rohr		Manschette					FWK
Typ / Hersteller	Ø [mm]	Manschettenbezeichnung (Aufbauhöhe-Durchmesser)	Für Rohre mit AD [mm]	Außen-durchmesser Manschette [mm]	Befestigung mit *	Anzahl der Laschen	
PE 100	560	RM 50-600 je 2 Stück beidseitig montiert	560	748,7	C	14	EI 120 U/C

* Befestigung mit: C) M8 Gewindestange + Unterlegscheiben 8,5 x 25 + Muttern

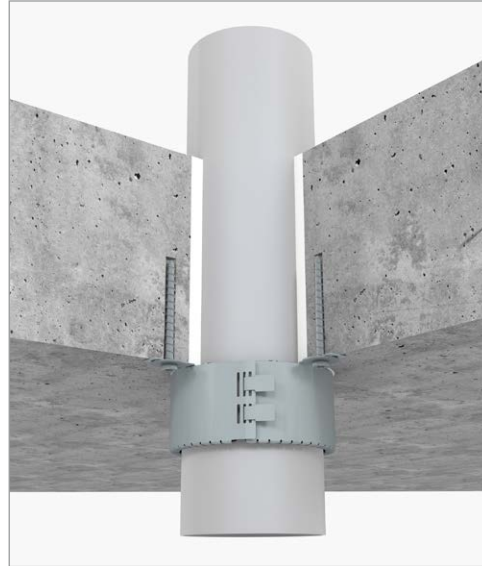
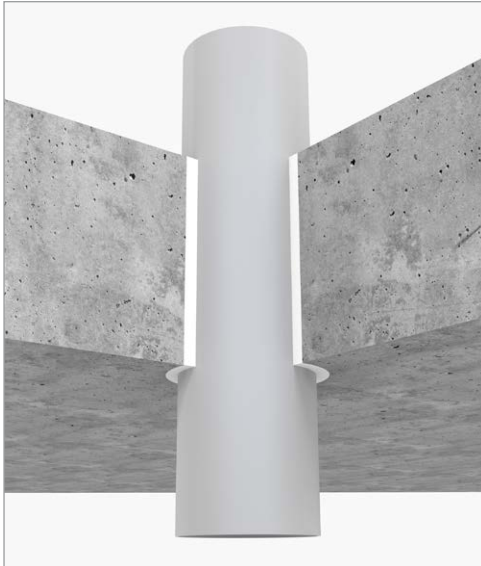
TECHNISCHE INFORMATIONEN

Anwendungsbereich Decke

HENSOTHERM® RM 30 / RM 50 wird in der passenden Manschettengröße um das jeweilige Rohr gelegt, bündig zur Bauteiloberfläche ausgerichtet und mittels der Lasche verschlossen. Die Fixierung der Manschette erfolgt an allen Befestigungslaschen mit geeigneten Schrauben, Dübeln bzw. Gewindestangen an der Decke (siehe Seite 2, Punkt **Befestigung**).

Bei Decken erfolgt die Montage nur unterseitig.

Anwendungsbereich Decke | brennbare Rohre



Rohr		Manschette					FWK
Typ / Hersteller	Ø [mm]	Manschettenbezeichnung (Aufbauhöhe-Durchmesser)	Für Rohre mit AD [mm]	Außen-durchmesser Manschette [mm]	Befestigung mit *	Anzahl der Laschen	
PE-HD	32	RM 30-40	32-40	53,7	A	2	EI 120 U/U
PE-HD	40	RM 30-40	32-40	53,7	A	2	EI 120 U/U
PE-HD	56	RM 30-56	41-56	69,4	A	2	EI 120 U/U
PE-HD	160	RM 50-160	141-160	193,7	A	5	EI 180 U/U
Geberit Silent PP	32	RM 30-40	32-40	53,7	A	2	EI 90 U/U
Geberit Silent PP	40	RM 30-40	32-40	53,7	A	2	EI 90 U/U
Geberit Silent PP	50	RM 30-56	41-56	69,4	A	2	EI 90 U/U
Geberit Silent PP	75	RM 30-75	64-75	95,9	A	3	EI 90 U/U
Geberit Silent PP	90	RM 30-90	76-90	112,1	A	3	EI 90 U/U
Geberit Silent PP	110	RM 30-110	91-110	132,8	A	4	EI 90 U/U
Geberit Silent PP	125	RM 30-125	111-125	150,6	A	4	EI 120 U/U
Geberit Silent PP	125 Muffe	RM 50-140 Muffe**	126-140	169,5	A	4	EI 120 U/U
Geberit Silent PP	160	RM 50-160	141-160	193,7	A	5	EI 240 U/U
Geberit Silent dB20	56	RM 30-56	41-56	69,4	A	2	EI 60 U/U
Geberit Silent dB20	70	RM 30-75	64-75	95,9	A	3	EI 60 U/U
Geberit Silent dB20	90	RM 30-90	76-90	112,1	A	3	EI 60 U/U
Geberit Silent dB20	110	RM 30-110	91-110	132,8	A	4	EI 120 U/U
Geberit Silent dB20	160	RM 50-160	141-160	193,7	A	5	EI 240 U/U
Geberit Silent Pro	50	RM 30-56	41-56	69,4	A	2	EI 120 U/U
Geberit Silent Pro	75	RM 30-75	64-75	95,9	A	3	EI 120 U/U
Geberit Silent Pro	90	RM 30-90	76-90	112,1	A	3	EI 120 U/U

TECHNISCHE INFORMATIONEN

Rohr		Manschette					FWK
Typ / Hersteller	Ø [mm]	Manschettenbezeichnung (Aufbauhöhe-Durchmesser)	Für Rohre mit AD [mm]	Außen-durchmesser Manschette [mm]	Befestigung mit *	Anzahl der Laschen	
Geberit Silent Pro	110	RM30-110	91-110	132,8	A	4	EI 120 U/U
Geberit Silent Pro	125	RM30-125	111-125	150,6	A	4	EI 120 U/U
Polokal NG	32	RM30-40	32-40	53,7	A	2	EI 90 U/U
Polokal NG	40	RM30-40	32-40	53,7	A	2	EI 90 U/U
Polokal NG	50	RM30-56	41-56	69,4	A	2	EI 90 U/U
Polokal NG	75	RM30-75	64-75	95,9	A	3	EI 90 U/U
Polokal NG	90	RM30-90	76-90	112,1	A	3	EI 90 U/U
Polokal NG	110	RM30-110	91-110	132,8	A	4	EI 90 U/U
Polokal NG	125	RM30-125	111-125	150,6	A	4	EI 90 U/U
Polokal NG	160	RM50-160	141-160	193,7	A	5	EI 240 U/U
Polokal 3S	110	RM30-110	91-110	132,8	A	4	EI 90 U/U
Polokal 3S	125	RM30-125	111-125	150,6	A	4	EI 120 U/U
Polokal 3S	125 Muffe	RM50-140 Muffe**	126-140	169,5	A	4	EI 120 U/U
Polokal 3S	160	RM50-160	141-160	193,7	A	5	EI 240 U/U
Polokal XS	32	RM30-40	32-40	53,7	A	2	EI 90 U/U
Polokal XS	40	RM30-40	32-40	53,7	A	2	EI 90 U/U
Polokal XS	50	RM30-56	41-56	69,4	A	2	EI 90 U/U
Raupiano Plus	32	RM30-40	32-40	53,7	A	2	EI 90 U/U
Raupiano Plus	40	RM30-40	32-40	53,7	A	2	EI 90 U/U
Raupiano Plus	50	RM30-56	41-56	69,4	A	2	EI 90 U/U
Raupiano Plus	75	RM30-75	64-75	95,9	A	3	EI 90 U/U
Raupiano Plus	90	RM30-90	76-90	112,1	A	3	EI 90 U/U
Raupiano Plus	110	RM30-110	91-110	132,8	A	4	EI 180 U/U
Raupiano Plus	125	RM30-125	111-125	150,6	A	4	EI 180 U/U
Raupiano Plus	125 Muffe	RM50-140 Muffe**	126-140	169,5	A	4	EI 120 U/U
Raupiano Plus	160	RM50-160	141-160	193,7	A	5	EI 240 U/U
Pipelife Master 3	32	RM30-40	32-40	53,7	A	2	EI 120 U/U
Pipelife Master 3	40	RM30-40	32-40	53,7	A	2	EI 120 U/U
Pipelife Master 3	50	RM30-56	41-56	69,4	A	2	EI 120 U/U
Pipelife Master 3	75	RM30-75	64-75	95,9	A	3	EI 120 U/U
Pipelife Master 3	110	RM30-110	91-110	132,8	A	4	EI 120 U/U
Pipelife Master 3	125	RM30-125	111-125	150,6	A	4	EI 120 U/U
Pipelife Master 3	125 Muffe	RM50-140 Muffe**	126-140	169,5	A	4	EI 120 U/U
Pipelife Master 3	160	RM50-160	141-160	193,7	A	5	EI 240 U/U
Wavin SiTech+	32	RM30-40	32-40	53,7	A	2	EI 120 U/U
Wavin SiTech+	40	RM30-40	32-40	53,7	A	2	EI 120 U/U
Wavin SiTech+	50	RM30-56	41-56	69,4	A	2	EI 120 U/U
Wavin SiTech+	75	RM30-75	64-75	95,9	A	3	EI 120 U/U
Wavin SiTech+	110	RM30-110	91-110	132,8	A	4	EI 120 U/U
Wavin SiTech+	160	RM50-160	141-160	193,7	A	5	EI 240 U/U
Conel Drain	40	RM30-40	32-40	53,7	A	2	EI 120 U/U
Conel Drain	50	RM30-56	41-56	69,4	A	2	EI 120 U/U

TECHNISCHE INFORMATIONEN

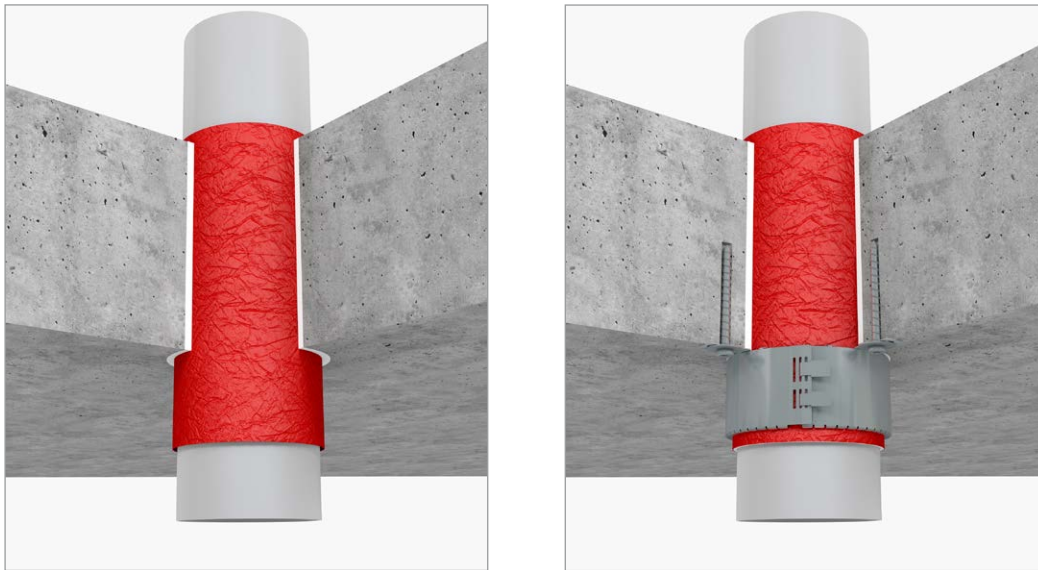
Rohr		Manschette					FWK
Typ / Hersteller	∅ [mm]	Manschettenbezeichnung (Aufbauhöhe-Durchmesser)	Für Rohre mit AD [mm]	Außen- durchmesser Manschette [mm]	Befestigung mit *	Anzahl der Laschen	
Conel Drain	75	RM 30-75	64 – 75	95,9	A	3	EI 120 U/U
Conel Drain	90	RM 30-90	76 – 90	112,1	A	3	EI 120 U/U
Conel Drain	110	RM 30-110	91 – 110	132,8	A	4	EI 120 U/U
PVC-U	50 x 1,8	RM 30-56	41 – 56	69,4	A	2	EI 120 U/U
PVC-U	50 x 1,8 – 5,6	RM 30-56	41 – 56	69,4	A	2	EI 90 U/U
PVC-U	75 x 1,8 – 2,2	RM 30-75	64 – 75	95,9	A	3	EI 120 U/U
PVC-U	90 x 1,8 – 2,2	RM 30-90	76 – 90	112,1	A	3	EI 120 U/U
PVC-U	110 x 2,2	RM 30-110	91 – 110	132,8	A	4	EI 120 U/U
PVC-U	110 x 2,2 – 8,1	RM 30-110	91 – 110	132,8	A	4	EI 120 U/C
PVC-U	125 x 2,5	RM 30-125	111 – 125	150,6	A	4	EI 120 U/U
PVC-U	125 x 2,5 – 9,3	RM 30-125	111 – 125	150,6	A	4	EI 120 U/C

* Befestigung in **Massivdecken** (Befestigung ohne Dübel): **A**) Betonschrauben, z.B. „Würth Schraubanker W-SA“ [6,0 x 70 mm], oder gleichwertig

** Die Rohrmanschette wird auf der Muffe angebracht.

TECHNISCHE INFORMATIONEN

Anwendungsbereich Decke | brennbare Rohre mit PE-Schallschutzschlauch 5 mm (Mindestlänge 220 mm)

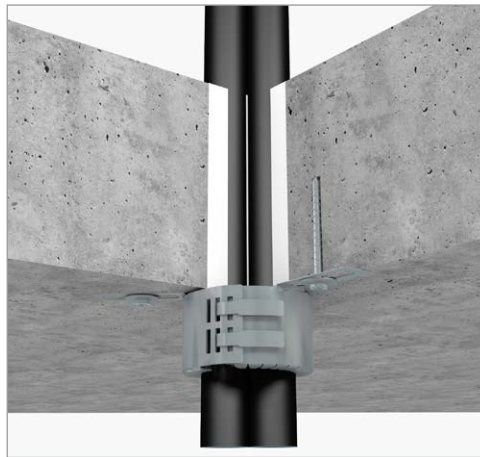
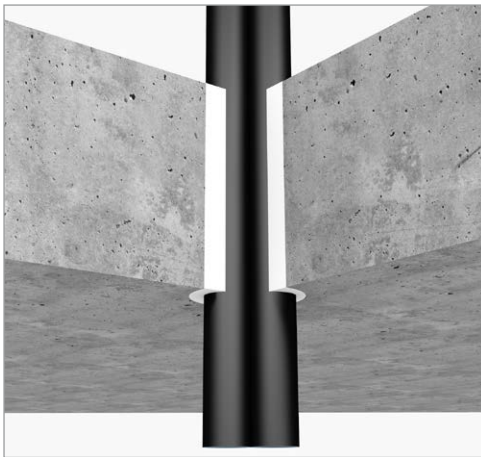


Rohr		Manschette					FWK
Typ / Hersteller	Ø [mm]	Manschettenbezeichnung (Aufbauhöhe-Durchmesser)	Für Rohre mit AD [mm]	Außendurchmesser Manschette [mm]	Befestigung mit *	Anzahl der Laschen	
Geberit Silent PP	50	RM 30-56	41-56	69,4	A	2	EI 120 U/U
Geberit Silent PP	125	RM 50-140	126-140	169,5	A	4	EI 180 U/U
Geberit Silent PP	160	RM 50-180	161-180	213,4	A	5	EI 240 U/U
Geberit Silent Pro	50	RM 30-56	41-56	69,4	A	2	EI 30 U/U
Geberit Silent Pro	125	RM 50-140	126-140	169,5	A	4	EI 180 U/U
Polokal NG	50	RM 30-56	41-56	69,4	A	2	EI 60 U/U
Polokal NG	125	RM 50-140	126-140	169,5	A	4	EI 180 U/U
Polokal NG	160	RM 50-180	161-180	213,4	A	5	EI 240 U/U
Polokal XS	50	RM 30-56	41-56	69,4	A	2	EI 120 U/U
Raupiano Plus	50	RM 30-56	41-56	69,4	A	2	EI 180 U/U
Raupiano Plus	125	RM 50-140	126-140	169,5	A	4	EI 240 U/U
Raupiano Plus	160	RM 50-180	161-180	213,4	A	5	EI 240 U/U
Pipelife Master 3	50	RM 30-56	41-56	69,4	A	2	EI 240 U/U
Pipelife Master 3	125	RM 50-140	126-140	169,5	A	4	EI 120 U/U
Pipelife Master 3	160	RM 50-180	161-180	213,4	A	5	EI 240 U/U
Wavin SiTech+	50	RM 30-56	41-56	69,4	A	2	EI 180 U/U
Wavin SiTech+	160	RM 50-180	161-180	213,4	A	5	EI 240 U/U

* Befestigung in **Massivdecken** (Befestigung ohne Dübel): **A)** Betonschrauben, z.B. „Würth Schraubanker W-SA“ [6,0 x 70 mm], oder gleichwertig

TECHNISCHE INFORMATIONEN

Anwendungsbereich Decke | Aluverbundrohre, nicht isoliert



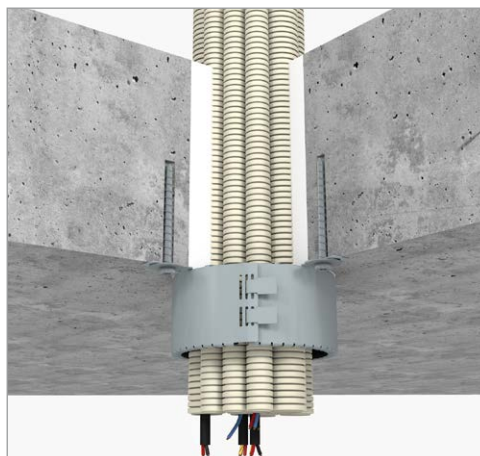
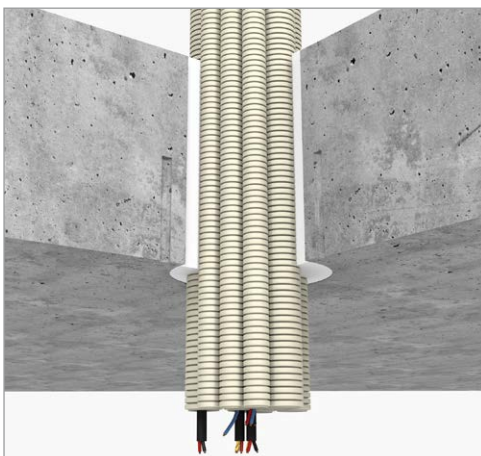
Rohr		Manschette					FWK
Typ / Hersteller	Ø [mm]	Manschettenbezeichnung (Aufbauhöhe-Durchmesser)	Für Rohre mit AD [mm]	Außendurchmesser Manschette [mm]	Befestigung mit *	Anzahl der Laschen	
Geberit Mepla	16 (2x)	RM 50-40	1-40	53,7	A	2	EI 120 U/C
Geberit Mepla	26 (2x)	RM 50-56	41-56	69,4	A	2	EI 120 U/C
TeceFlex	17 (2x)	RM 50-40	1-40	53,7	A	2	EI 120 U/C
TeceFlex	26 (2x)	RM 50-56	41-56	69,4	A	2	EI 120 U/C
KeKelit Kelox	16 (2x)	RM 50-40	1-40	53,7	A	2	EI 120 U/C
KeKelit Kelox	25 (2x)	RM 50-56	41-56	69,4	A	2	EI 120 U/C

Hinweis: Rohre mit Nullabstand in der Bauteilöffnung installiert.

* Befestigung in **Massivdecken** (Befestigung ohne Dübel): **A**) Betonschrauben, z.B. „Würth Schraubanker W-SA“ [6,0 x 70mm], oder gleichwertig

Anwendungsbereich Wand | EIR / Flexrohre

EIR-Bündel / Flexrohre (16-40 mm) mit oder ohne Kabelbelegung (Kabeltyp: NYM-J 5 x 16 mm² und NYM-J 5 x 1,5 mm²)



Rohr		Manschette					FWK
Typ / Hersteller	Ø [mm]	Manschettenbezeichnung (Aufbauhöhe-Durchmesser)	Für Rohre mit AD [mm]	Außendurchmesser Manschette [mm]	Befestigung mit *	Anzahl der Laschen	
EIR / Flexrohre mit Kabel	125	RM 50-125	111-125	150,6	A	4	EI 120 U/C
EIR / Flexrohre ohne Kabel	125	RM 50-125	111-125	150,6	A	4	EI 90 U/C

* Befestigung in **Massivdecken** (Befestigung ohne Dübel): **A**) Betonschrauben, z.B. „Würth Schraubanker W-SA“ [6,0 x 70mm], oder gleichwertig

TECHNISCHE INFORMATIONEN

Hinweise

Bei Nachbelegung

Sofern das Abschottungssystem eine Nachbelegung zulässt muss folgendes beachtet werden:
Nach der durchgeführten Nachbelegung ist der bestimmungsgemäße Zustand des Systems wieder herzustellen.
Die Vorgaben der aBG/ETA/Montageanleitung sind einzuhalten.

Nutzung und Inspektion

Die Brandschutzwirkung des Abschottungssystems ist auf Dauer nur sichergestellt wenn dieses in einem ordnungsgemäßen Zustand gehalten wird.
Der Bauherr / Auftraggeber muss vom Verarbeiter / ausführenden Betrieb darauf hingewiesen werden.

Entsorgung

Die Materialien sind wie Farb- und Lackabfälle zu behandeln. Die jeweiligen nationalen Gesetze und Vorschriften sind zu beachten.

Kennzeichnung (D/CH)

Nach Fertigstellung der Installation sind die Abschottungen mit dem dafür vorgesehenen Kennzeichnungsschild an Wand/Decke dauerhaft zu kennzeichnen.

Für die Beantwortung Ihrer Fragen steht Ihnen unsere Technische Beratung gern zur Verfügung.
Weitere Informationen zum Download erhalten Sie auf: www.rudolf-hensel.de

Die vorstehenden Informationen entsprechen dem letzten Stand unserer technischen Prüfungen und Erfahrungen bei der Verwendung dieses Produktes. Der Käufer/Anwender ist dadurch nicht von seiner Verpflichtung entbunden, unsere Materialien in eigener Verantwortung auf ihre Eignung für den vorgesehenen Verwendungszweck unter den jeweiligen Objektbedingungen fachgerecht zu prüfen. Aus der Verwendung dieses Produktes zu anderen Zwecken oder in anderer als der hier beschriebenen Weise ohne unsere vorherige schriftliche Zustimmung, können aus dadurch entstandenen Schäden keine rechtlichen Ansprüche gegen uns erhoben werden. Da wir keinen Einfluss auf die Objektbedingungen und die unterschiedlichen Faktoren haben, die die Verarbeitung und Verwendung unseres Produktes beeinflussen können, kann eine Gewährleistung eines Arbeitsergebnisses oder eine Haftung, aus welchem Rechtsverhältnis auch immer, weder aus diesen Informationen, noch aus einer mündlichen Beratung durch einen unserer Mitarbeiter begründet werden, es sei denn, dass uns insoweit Vorsatz oder grobe Fahrlässigkeit zur Last fällt. Im Übrigen gelten unsere Allgemeinen Geschäftsbedingungen (www.rudolf-hensel.de/agb). Es gilt das jeweils aktuelle Technische Merkblatt, anzufordern bei der Rudolf Hensel GmbH oder herunter zu laden unter www.rudolf-hensel.de. © Rudolf Hensel GmbH



RUDOLF HENSEL GMBH Lack- und Farbenfabrik

Lauenburger Landstraße 11
21039 Börnsen | Germany

Tel. 040 72 10 62-10
Fax 040 72 10 62-52

E-Mail: kontakt@rudolf-hensel.de
Internet: www.rudolf-hensel.de

Durchwahlnummern:
Auftragsannahme: -40
Technische Beratung/Verkauf
D/A/CH: -44 , International: -48

