

**PAROC MULTILAYER-SYSTEME
- EFFIZIENTE
DÄMMSTOFFLÖSUNGEN
DURCH MEHRLAGIGKEIT**



PAROC®

INHALT

Paroc Dämmstoffe für industrielle Anwendungen	3
Verpackungen (Palettengrößen)	4
Tabellenerklärung	5
Pro Segment / Multilayer System	6
Außendurchmesser - MultiLayer-System für Rohrschalen und Segmente	7
Aufbau der Dämmdicke durch zwei separate Dämmschalen	8-9
Dämmdicke 80 - 130 mm	8
Dämmdicke 140 - 200 mm	9
Aufbau der Dämmdicke durch eine separate Produktlösung (MultiLayer-System DL)	10-13
Dämmdicke 80 - 130 mm	10
Dämmdicke 140 - 190 mm	11
Dämmdicke 200 - 240 mm	12
Dämmdicke 250 - 300 mm	13
Kalkulations-Software „Calculus“ für wärmetechnische Berechnungen	14
Zertifizierungen	15

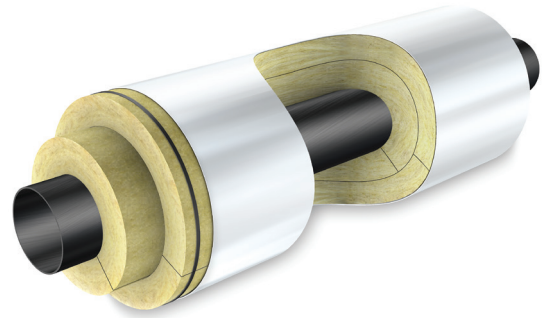


PAROC DÄMMSTOFFE FÜR INDUSTRIELLE ANWENDUNGEN

In Zeiten steigender Strom- und Energiepreise sowie zunehmenden Wettbewerbsdrucks kann Energieeffizienz einen wichtigen Beitrag zum wirtschaftlichen Erfolg eines Unternehmens leisten. Energieeffizienz, richtig geplant und umgesetzt, kann zu wirtschaftlich attraktiven Renditen führen. Bisher wenig beachtet, aber besonders effektiv, ist die technische Wärmedämmung von industriellen Anlagen. Das wirtschaftlich erschließbare Potential ist erheblich. **Die nachhaltig beste und günstige Energie bleibt die, die man nicht erst erzeugen muss.** Hier sind effektive und speziell darauf abgestimmte Dämmstofflösungen die wichtigste Maßnahme. In betriebstechnischen Anlagen gibt es kaum eine Investition hinsichtlich Energieeffizienz, die eine höhere Rentabilität erreicht. Die Amortisation technischer Isoliermaßnahmen liegen üblicherweise bei ein bis zwei Jahren. Damit rechnen sie sich unvergleichlich schnell.

PAROC Multilayer-System

Außergewöhnliche Betriebsbedingungen wie thermisch hohe Belastungen erfordern dafür geeignete Dämmstofflösungen.



Effektiv, nachhaltig sowie eine Montage ohne großen Zeitaufwand: Das PAROC Multilayer-System ist auf solche Bedingungen abgestimmt; eine Steinwolle, die in Kombination Dämmdicken bis 300 mm realisieren kann. Die Schalenkombinationen werden nach Vorgabe der vor Ort befindlichen Bedingungen (Rohrleitungsgrößen/Dämmdicken) vorkonfektioniert, so dass eine passende und damit zeiteffektive Montage erfolgen kann.



AUFBAU DER DÄMMDICKE DURCH ZWEI SEPARATE DÄMMSCHALEN

Dämmdicke 80–200 mm

Die Produkte werden auf Holzpaletten verpackt.

Die Größe der Palette ist jeweils von der Schalendimensionierung abhängig.



Palettenabmaße mm	max. Höhe mm
1200 x 1200	1350



Palettenabmaße mm	max. Höhe mm
1200 x 1200	1350



Palettenabmaße mm	max. Höhe mm
1200 x 2400	2550

AUFBAU DER DÄMMDICKE DURCH EINE SEPARATE PRODUKTLÖSUNG (MULTILAYER-SYSTEM DL)

Dämmdicke 80–300 mm

Die Produkte werden auf Holzpaletten verpackt. Die Größe der Palette ist jeweils von der Schalendimensionierung abhängig.

Die entsprechende Kombination der Dämmschalen werden zusammen verpackt.



Palettenabmaße mm	max. Höhe mm
1200 x 1200	1350



Palettenabmaße mm	max. Höhe mm
1200 x 2400	2550

TABELLENERKLÄRUNG

Aufbau der Dämmdicke durch zwei separate Dämmschalen

Dämmdicke 80-200 mm

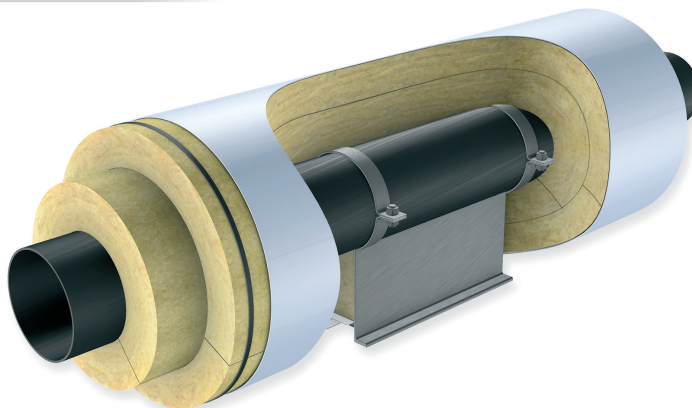
35	35-40-115 + 127-40-206	35-40-115 + 127-40-206	Dimension der ersten Dämmschale + Außendurchmesser
42	42-40-128 + 133-40-219	42-40-128 + 133-40-219	
48	48-50-154 + 156-30-219	48-50-154 + 156-30-219	Dimension der zweiten Dämmschale + Außendurchmesser



Aufbau der Dämmdicke durch eine separate Produktlösung (Multilayer-System DL)

Dämmdicke 80-300 mm

295	295-80+60-570	295-80+60-570			
305	305-70+70-583	305-80+60-596			
324	324-80+60-609	324-80+60-609			
356	356-90+50-635	356-60+80-635			
371	371-70+70-648	371-70+70-648			
406	406-60+80-687	406-60+80-687	Innendurchmesser	- Dämmdicke, bestehend aus zwei Dämmschichten	- Außendurchmesser
426	426-60+80-700	426-90+50-700			
457	457-50+90-739	457-80+60-739			
479	479-70+70-765	479-80+60-765			



PRO SEGMENT / MULTILAYER SYSTEM



Vorgefertigte Rohrbogen-Isolierung

Konzentrische, maßgenaue Steinwolle-Formstücke zur zeitsparenden Montage von Rohrbögen bei ein- oder mehrlagigen Anwendungen

Anwendung

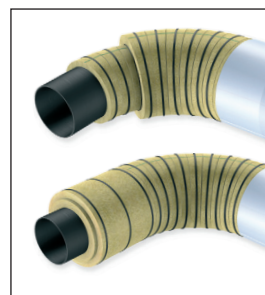
90° Rohrbögen-Segmente mit einem Standard-Radius von 1,5 D oder 2,5 D bei größeren Nennweiten für Rohrleitungen in Industrie- und Kraftwerksanlagen, Fernwärme- und Abgasleitungen sowie für betriebstechnische Anlagen

- Innendurchmesser 127 - 1016 mm
- Dämmdicke – einlagig 30 - 160 mm
- Dämmdicke – mehrlagig bis max. 320 mm

Technische Eigenschaften

- Schmelzpunkt > 1000 °C nach DIN 4102-17
- Nichtbrennbar nach DIN EN 13501-1: A1_L, DIN 4102-16
- Obere Anwendungsgrenztemperatur gemäß DIN EN 14707 max. 640 °C
- Wasserabweisend nach DIN EN 13472
- AS-Qualität nach DIN EN 13468
- Silikonfrei
- PAROC Pro Segment 100
CE-Bezeichnungsschlüssel:
MW-EN 14303-T8/T9-ST(+)-640-WS1-CL10
- PAROC Pro Segment 140
CE-Bezeichnungsschlüssel:
MW-EN 14303-T8/T9-ST(+)-680-WS1-CL10

Weitere Abmessungen, Dämmdicken und Preise auf Anfrage.



Mehrlagige Anwendung PAROC Pro Segment 100/140, weiterführende Dämmung mit PAROC ProLock oder PAROC Multi-Layer-System, der Fugenversatz gewährleistet eine Reduzierung der Wärmeverluste.

Montage-Video

Verarbeitungsrichtlinien PAROC Pro Segment 100/140

- 1 Beginnen Sie die Montage, indem Sie die Rohrschale mit dem äußeren radialen Stufenfalz axial so nah wie möglich an die Schweißnaht von Rohrleitung und Rohrbogen heransetzen. Daran anschließend montieren Sie die Segmente fugenlos bis zu der Stelle, wo Rohrbogen und Rohrleitung wieder ineinander übergehen. Richten Sie die zentrale Linie der Segmente mit der zentralen Linie des Rohres aus.
- 2 Montieren Sie die erforderliche Anzahl der Segmente auf den Rohrbogen und richten diese an der zentralen Linie aus. Befestigen Sie die Segmente mit jeweils einem Stahlband pro Segment in der Mitte.
- 3 Bei einer doppellagigen Isolierung montieren Sie jede Lage separat. Die Stöße sollten ca. 50 mm überlappen. Die inneren Segmente befestigen Sie mit einem Stahlband pro Segment in der Mitte, die äußeren Segmente mit ein oder zwei Stahlbändern pro Segment in einem Abstand von 50 mm von der Segmentkante aus. Die Anzahl der Stahlbänder ist abhängig vom äußeren Durchmesser der Rohrleitung.
- 4 Rohrbögen mit einem anderen Biegungsradius können isoliert werden, indem man die Segmente entlang der zentralen Linie des Rohrbogens dreht und anschließend manuell ausrichtet. Dreht man die Segmente um jeweils 180°, bilden sie eine gerade Streckenisolierung.
- 5 Im Anschluss an das letzte Bogensegment setzen Sie die Montage mit **PAROC Pro Section** oder **PAROC Pro Lock** fort. Der installierte Fugenversatz gewährleistet eine Reduzierung der Wärmeverluste.

AUSSENDURCHMESSER - MULTI-LAYER-SYSTEM FÜR ROHRSCHALEN UND SEGMENTE



Innendurchmesser Ø mm	Dämmdicken in mm														
	20	30	40	50	60	70	80	90	100	110	120	130	140	150	160
	Äußerer Durchmesser in mm														
12	52	72	92	115											
15	52	72	92	115											
18	62	82	102	115	141	154									
22	62	82	102	128	141	167									
28	72	92	102	128	154	167									
35	72	92	115	141	154	180	193	219	232	258					
42	82	102	128	141	167	180	206	219	245	258					
48	92	115	128	154	167	193	206	232	245	271					
54		115	128	154	180	193	219	232	258	271					
57		115	141	154	180	193	219	232	258	271					
60		115	141	154	180	206	219	245	258	284					
64		128	141	167	180	206	219	245	258	284					
70		128	154	167	193	206	232	245	271	284					
76		141	154	180	193	219	232	258	271	284					
89		154	167	193	206	232	245	271	284	310	323				
102		167	180	206	219	245	258	284	297	323	336				
108		167	193	206	232	245	271	284	310	323	349				
114		180	193	219	232	258	271	297	310	336	349				
121		180	206	219	245	258	284	297	323	336	362				
127		193	206	232	245	271	284	310	323	349	362				
133		193	219	232	258	271	297	310	336	349	375				
140		206	219	245	258	284	297	323	336	362	375				
156		219	232	258	271	297	310	336	362	375	401				
159		219	245	258	284	297	323	336	362	375	401				
162		219	245	258	284	297	323	336	362	388	401				
168		232	245	271	284	310	323	349	362	388	414	427	453	466	492
178		232	258	284	297	323	336	362	375	401	414				
194		258	271	297	310	336	349	375	388	414	440	453	479	492	518
208		271	284	310	323	349	362	388	414	427	453	466	492	505	531
219		284	297	323	336	362	375	401	414	440	453	479	505	518	544
230		284	310	336	349	375	388	414	427	453	466	492	505	531	544
240		297	323	336	362	375	401	414	440	466	479	505	518	544	557
245		310	323	349	362	388	401	427	440	466	479	505	531	544	570
259		323	336	362	375	401	414	440	453	479	505	518	544	557	583
273		336	349	375	388	414	427	453	479	492	518	531	557	570	596
289			375	388	414	427	453	466	492	505	531	544	570	583	609
295			375	401	414	440	453	479	492	518	531	557	570	596	609
305			388	401	427	440	466	479	505	531	544	570	583	609	622
324			401	427	440	466	479	505	518	544	570	583	609	622	648
356				453	479	492	518	531	557	570	596	622	635	661	674
371				446	492	505	531	557	570	596	609	635	648	674	687
406				505	531	544	570	583	609	622	648	661	687	700	726
426				531	544	570	583	609	622	648	661	687	700	726	752
457				557	583	596	622	635	661	674	700	713	739	752	778
479				583	596	622	635	661	674	700	713	739	765	778	804
508				609	622	648	674	687	713	726	752	765	791	804	830
533				635	648	674	687	713	739	752	778	791	817	830	856
558				661	674	700	713	739	752	778	804	817	843	856	882
612				713	726	752	778	791	817	830	856	869	895	908	934
630				726	752	765	791	804	830	856	869	895	908	934	947
714				817	830	856	869	895	908	934	960	973	999	1012	1038
762				856	882	908	921	947	960	986	999	1025	1038	1064	1077
813				907	934	947	973	999	1012	1038	1051	1077	1090	1116	1159
822				921	947	960	986	99	1025	1038	1064	1077	1103	1116	1142
914				1012	1038	1051	1077	1090	1116	1129	1155	1168	1194	1220	1233
1016				1116	1142	1155	1181	1194	1220	1233	1259	1272	1290	1311	

AUFBAU DER DÄMMDICKE DURCH ZWEI SEPARATE DÄMMSCHALEN



PAROC Pro Section 100

PAROC Pro Section 140

Dämmdicke 80 - 130 mm

In der folgenden Tabelle finden Sie die Abmessungen der Rohrschalendimensionen in Abhängigkeit von Durchmesser und Dämmdicke. Ausführungsmöglichkeiten beziehen sich auf PAROC Pro Section 100/140.

Mögliche Ausführungen mit:
 PAROC Pro Section 100
 PAROC Pro Section 140

Rohr- durch- messer in mm	Dämmdicke in mm					
	80	90	100	110	120	130
12/15	12/15-30-72 + 76-50-180	12/15-50-115 + 121-40-206	12/15-50-115 + 121-50-219	12/15-50-115 + 121-60-245	12/15-50-115 + 121-70-258	12/15-50-115 + 121-80-284
18	18-40-102 + 102-40-180	18-40-102 + 102-50-206	18-40-102 + 102-60-219	18-40-102 + 102-70-245	18-70-154 + 156-50-258	18-70-154 + 156-60-271
22	22-40-102 + 102-40-180	22-50-128 + 133-40-219	22-50-128 + 133-50-232	22-50-128 + 133-60-258	22-70-167 + 168-50-271	22-70-167 + 168-60-284
28	28-40-102 + 102-40-180	28-50-128 + 133-40-219	28-50-128 + 133-50-232	28-50-128 + 133-60-258	28-50-128 + 133-70-271	28-70-154 + 159-60-284
35	35-40-115 + 121-40-206	35-40-115 + 121-50-219	35-60-154 + 156-40-232	35-60-154 + 156-50-258	35-60-154 + 159-60-284	35-60-154 + 156-70-297
42	42-40-128 + 133-40-219	42-40-128 + 133-50-232	42-60-167 + 168-40-245	42-60-167 + 168-50-271	42-60-167 + 168-60-284	42-60-167 + 168-70-310
48	48-50-154 + 156-30-219	48-50-154 + 156-40-232	48-60-167 + 168-40-245	48-60-167 + 168-50-271	48-60-167 + 168-60-284	48-60-167 + 168-70-310
54	54-50-154 + 156-30-219	54-50-154 + 156-40-232	54-60-167 + 168-40-245	54-60-167 + 168-50-271	54-70-193 + 194-50-297	54-70-193 + 194-60-310
60	60-50-154 + 156-30-219	60-50-154 + 156-40-232	60-50-154 + 156-50-258	60-50-154 + 156-60-271	60-70-206 + 208-50-310	60-70-206 + 208-60-323
64	64-50-167 + 168-30-232	64-50-167 + 168-40-245	64-50-167 + 168-50-271	64-50-167 + 168-60-284	64-70-206 + 208-50-310	64-70-206 + 208-60-323
70	70-40-154 + 156-40-232	70-50-167 + 168-40-245	70-50-167 + 168-50-271	70-50-167 + 168-60-284	70-60-193 + 194-60-310	70-60-193 + 194-70-336
76	76-40-154 + 156-40-232	76-40-154 + 156-50-258	76-60-193 + 194-40-271	76-60-193 + 194-50-297	76-60-193 + 194-60-310	76-60-193 + 194-70-336
89	89-40-167 + 168-40-245	89-40-167 + 168-50-271	89-50-193 + 194-50-297	89-50-193 + 194-60-310	89-60-206 + 208-60-323	89-60-206 + 208-70-349
102	102-30-167 + 168-50-271	102-50-206 + 208-40-284	102-50-206 + 208-50-310	102-50-206 + 208-60-323	102-60-219 + 219-60-336	102-70-245 + 245-60-362
108	108-40-193 + 194-40-271	108-50-206 + 208-40-284	108-50-206 + 208-50-310	108-50-206 + 208-60-323	108-70-245 + 245-50-349	108-70-245 + 245-60-362
114	114-40-193 + 194-40-271	114-50-219 + 219-40-297	114-50-219 + 219-50-323	114-50-219 + 219-60-336	114-60-232 + 240-60-362	114-60-232 + 240-70-375
121	121-40-206 + 208-40-284	121-50-219 + 219-40-297	121-50-219 + 219-50-323	121-50-219 + 219-60-336	121-60-245 + 245-60-362	121-70-258 + 259-60-375
127	127-40-206 + 208-40-284	127-40-206 + 208-50-310	127-60-245 + 245-40-323	127-60-245 + 245-50-349	127-60-245 + 245-60-362	127-70-271 + 273-60-388
133	133-40-219 + 219-40-297	133-40-219 + 219-50-323	133-60-258 + 259-40-336	133-60-258 + 259-50-362	133-60-258 + 259-60-375	133-70-271 + 273-60-388
140	140-40-219 + 219-40-297	140-50-245 + 245-40-323	140-60-258 + 259-40-336	140-60-258 + 259-50-362	140-60-258 + 259-60-375	140-70-284 + 289-60-414
156	156-50-258 + 259-30-323	156-50-258 + 259-40-336	156-50-258 + 259-50-362	156-50-258 + 259-60-375	156-60-271 + 273-60-388	156-70-297 + 305-60-427
159	159-50-258 + 259-30-323	159-50-258 + 259-40-336	159-50-258 + 259-50-362	159-50-258 + 259-60-375	159-60-284 + 289-60-414	159-70-297 + 305-60-427
162	162-50-258 + 259-30-323	162-50-258 + 259-40-336	162-50-258 + 259-50-362	162-50-258 + 259-60-375	162-60-284 + 289-60-414	162-70-297 + 305-60-427

AUFBAU DER DÄMMDICKE DURCH ZWEI SEPARATE DÄMMSCHALEN



PAROC Pro Section 100

PAROC Pro Section 140

Dämmdicke 140 - 200 mm

In der folgenden Tabelle finden Sie die Abmessungen der passenden Kombination in Abhängigkeit von Rohrdurchmesser und Dämmdicke.

Mögliche Ausführungen mit:
 PAROC Pro Section 100
 PAROC Pro Section 140

Rohr- durch- messer in mm	Dämmdicke in mm						
	140	150	160	170	180	190	200
12/15	12/15-50-115 + 121-90-297						
18	18-70-154 + 159-70-297	18-70-154 + 159-80-323	18-70-154 + 159-90-336				
22	22-70-167 + 168-70-310	22-70-167 + 168-80-323	22-70-167 + 168-90-349	22-70-167 + 168-100-362	22-70-167 + 168-110-388		
28	28-70-167 + 168-70-310	28-80-193 + 194-70-336	28-80-193 + 194-80-349	28-80-193 + 194-90-375	28-80-193 + 194-100-388		
35	35-80-193 + 194-60-310	35-80-193 + 194-70-336	35-80-193 + 194-80-349	35-80-193 + 194-90-375	35-80-193 + 194-100-388	35-80-193 + 194-110-414	35-80-193 + 194-120-440
42	42-80-206 + 208-60-323	42-80-206 + 208-70-349	42-80-206 + 208-80-362	42-80-206 + 208-90-388	42-80-206 + 208-100-414	42-80-206 + 208-110-427	42-80-206 + 208-120-453
48	48-80-206 + 208-60-323	48-80-206 + 208-70-349	48-80-206 + 208-80-362	48-80-206 + 208-90-388	48-80-206 + 208-100-414	48-80-206 + 208-110-427	48-80-206 + 208-120-453
54	54-80-219 + 219-60-336	54-80-219 + 219-70-362	54-80-219 + 219-80-375	54-80-219 + 219-90-401	54-80-219 + 219-100-414	54-80-219 + 219-110-440	54-80-219 + 219-120-453
60	60-80-219 + 219-60-336	60-80-219 + 219-70-362	60-80-219 + 219-80-375	60-90-245 + 245-80-401	60-90-245 + 245-90-427	60-90-245 + 245-100-440	60-90-245 + 245-110-466
64	64-80-219 + 219-60-336	64-80-219 + 219-70-362	64-80-219 + 219-80-375	64-90-245 + 245-80-401	64-90-245 + 245-90-427	64-90-245 + 245-100-440	64-90-245 + 245-110-466
70	70-70-206 + 208-70-349	70-70-206 + 208-80-362	70-90-245 + 245-70-388	70-90-245 + 245-80-401	70-90-245 + 245-90-427	70-100-271 + 273-90-453	70-100-271 + 273-100-479
76	76-80-232 + 240-60-362	76-80-232 + 240-70-375	76-80-232 + 240-80-401	76-90-258 + 259-80-414	76-90-258 + 259-90-440	76-100-271 + 273-90-453	76-100-271 + 273-100-479
89	89-80-245 + 245-60-362	89-80-245 + 245-70-388	89-80-245 + 245-80-401	89-90-271 + 273-80-427	89-90-271 + 273-90-453	89-100-284 + 289-90-466	89-100-284 + 289-100-492
102	102-70-245 + 245-70-388	102-70-245 + 245-80-401	102-80-258 + 259-80-414	102-90-284 + 289-80-453	102-90-284 + 289-90-466	102-100-297 + 305-90-479	102-100-297 + 305-100-505
108	108-80-271 + 273-60-388	108-80-271 + 273-70-414	108-80-271 + 273-80-427	108-90-284 + 289-80-453	108-90-284 + 289-90-466	108-90-284 + 289-100-492	108-90-284 + 289-110-505
114	114-80-271 + 273-60-388	114-80-271 + 273-70-414	114-80-271 + 273-80-427	114-90-297 + 305-80-466	114-90-297 + 305-90-479	114-90-297 + 305-100-505	114-90-297 + 305-110-531
121	121-70-258 + 259-70-401	121-80-284 + 289-70-427	121-80-284 + 289-80-453	121-90-297 + 305-80-466	121-90-297 + 305-90-479	121-90-297 + 305-100-505	121-100-323 + 324-100-518
127	127-70-271 + 273-70-414	127-80-284 + 289-70-427	127-80-284 + 289-80-453	127-80-284 + 289-90-466	127-80-284 + 289-100-492	127-80-284 + 289-110-531	127-100-323 + 324-100-518
133	133-70-271 + 273-70-414	133-80-297 + 305-70-440	133-80-297 + 305-80-466	133-80-297 + 305-90-479	133-80-297 + 305-100-505	133-80-297 + 305-110-531	133-80-297 + 305-120-544
140	140-70-284 + 289-70-427	140-80-297 + 305-70-440	140-80-297 + 305-80-466	140-80-297 + 305-90-479	140-80-297 + 305-100-505	140-80-297 + 305-110-531	140-80-297 + 305-120-544
156	156-70-297 + 305-70-440	156-70-297 + 305-80-466	156-70-297 + 305-90-479	156-70-297 + 305-100-505	156-70-297 + 305-110-531	156-120-401 + 406-70-544	156-120-401 + 406-80-570
159	159-70-297 + 305-70-440	159-70-297 + 305-80-466	159-70-297 + 305-90-479	159-70-297 + 305-100-505	159-70-297 + 305-110-531	159-120-401 + 406-70-544	159-120-401 + 406-80-570
162	162-70-297 + 305-70-440	162-70-297 + 305-80-466	162-70-297 + 305-90-479	162-70-297 + 305-100-505	162-70-297 + 305-110-531	162-120-401 + 406-70-544	162-120-401 + 406-80-570

AUFBAU DER DÄMMDICKE DURCH EINE SEPARATE PRODUKT-LÖSUNG (MULTILAYER-SYSTEM DL)



PAROC Pro Section 100 DL

PAROC Pro Section 140 DL

PAROC Pro Section DL1*

Dämmdicke 80 - 130 mm

Das DL-System beginnt bei einem Innendurchmesser von 168 mm. Die in der Tabelle stehenden Kombinationen sind jeweils gemeinsam verpackt. In den folgenden Tabellen finden sie die Kombination der Rohrschalen und deren Dimensionierung.

Mögliche Ausführungen mit:
 PAROC Pro Section 100 DL
 PAROC Pro Section 140 DL
 PAROC Pro Section DL1*

**erste Lage PAROC Pro Section 140,
 zweite Lage PAROC Pro Section 100*

Rohr- durch- messer in mm	Dämmdicke in mm					
	80	90	100	110	120	130
168	168-40+40-323	168-50+40-349	168-50+50-362	168-60+50-388	168-60+60-414	168-60+70-427
194	194-40+40-349	194-40+50-375	194-40+60-388	194-50+60-414	194-50+70-440	194-60+70-453
208	208-40+40-362	208-40+50-388	208-60+40-414	208-60+50-427	208-60+60-453	208-70+60-466
219	219-40+40-375	219-50+40-401	219-50+50-414	219-50+60-440	219-50+70-453	219-50+80-479
230	230-40+40-388	230-40+50-414	230-40+60-427	230-40+50-453	230-60+60-466	230-60+70-492
240	240-40+40-401	240-40+50-414	240-40+60-440	240-60+50-466	240-60+60-479	240-70+60-505
245	245-40+40-401	245-40+50-427	245-40+60-440	245-60+50-466	245-60+60-479	245-60+70-505
259	259-30+50-414	259-40+50-440	259-50+50-453	259-50+60-479	259-70+50-505	259-70+60-518
273	273-40+40-427	273-40+50-453	273-50+50-367	273-60+50-492	273-60+60-518	273-70+60-531
289		289-40+50-466	289-50+50-492	289-60+50-505	289-60+60-531	289-60+70-544
295		295-50+50-379	295-50+50-492	295-50+60-518	295-50+70-531	295-60+70-557
305	305-50+30-466	305-40+50-479	305-50+50-505	305-50+60-531	305-50+70-544	305-70+60-570
324	324-40+40-479	324-40+50-505	324-40+60-518	324-50+60-544	324-50+70-570	324-80+50-583
356			356-50+50-557	356-60+50-570	356-60+60-596	356-60+70-622
371	371-40+40-531		371-40+60-570	371-40+70-596	371-70+50-609	371-70+60-635
406			406-50+50-609	406-50+60-622	406-60+60-648	406-60+70-661
426			426-50+50-622	426-60+50-648	426-60+60-661	426-60+70-687
457			457-50+50-661	457-50+60-674	457-50+70-700	457-70+60-713
479			479-60+50-700	479-70+50-713	479-70+50-713	479-70+60-739
508			508-50+50-713	508-60+50-726	508-60+60-752	508-60+70-765
533			533-50+50-739	533-50+60-752	533-70+70-778	533-50+80-791
558				558-70+50-804	558-70+50-804	558-80+50-817
612			612-50+50-817	612-50+60-830	612-50+70-856	612-50+80-869
630			630-50+50-817	630-60+50-856	630-60+60-869	630-60+70-895
714			714-50+50-908	714-50+60-934	714-50+70-960	714-50+80-973
762					762-70+50-999	762-70+60-1025
813			813-50+50-1012	813-50+60-1038	813-50+70-1051	813-50+80-1077
822			822-50+50-1025	822-50+60-1038	822-50+70-1064	822-50+80-1077
914			914-50+50-1116	914-50+60-1129	914-50+70-1155	914-50+80-1168

AUFBAU DER DÄMMDICKE DURCH EINE SEPARATE PRODUKT-LÖSUNG (MULTILAYER-SYSTEM DL)



PAROC Pro Section 100 DL

PAROC Pro Section 140 DL

PAROC Pro Section DL1*

Dämmdicke 140 - 190 mm

Mögliche Ausführungen mit:

PAROC Pro Section 100 DL

PAROC Pro Section 140 DL

PAROC Pro Section DL1*

**erste Lage PAROC Pro Section 140,*

zweite Lage PAROC Pro Section 100

Rohr- durch- messer in mm	Dämmdicke in mm					
	140	150	160	170	180	190
168	168-80+60-453	168-80+70-466	168-80+80-492	168-80+90-505	168-100+80-531	168-100+90-544
194	194-80+60-479	194-80+70-492	194-80+80-518	194-80+90-531	194-90+90-557	194-90+100-570
208	208-70+70-492	208-70+80-505	208-70+90-531	208-80+90-544	208-100+80-570	208-100+90-583
219	219-70+70-505	219-50+100-518	219-90+70-544	219-90+80-557	219-90+90-583	219-90+100-596
230	230-70+70-505	230-70+80-531	230-60+100-544	230-90+80-570	230-90+90-596	230-100+90-609
240	240-70+70-518	240-80+70-544	240-80+80-557	240-80+90-583	240-80+100-596	240-100+90-622
245	245-60+80-531	245-80+70-544	245-80+80-570	245-80+90-583	245-80+100-609	245-100+90-622
259	259-70+70-544	259-70+80-557	259-70+90-583	259-80+90-569	259-100+80-622	259-100+90-635
273	273-70+70-557	273-70+80-570	273-90+70-596	273-80+90-609	273-90+90-635	273-90+100-648
289	289-80+60-570	289-80+70-583	289-80+80-609	289-80+90-635	289-80+100-648	289-90+100-674
295	295-80+60-570	295-80+70-596	295-80+80-609	295-80+90-635	295-80+100-661	295-90+100-674
305	305-70+70-583	305-80+70-609	305-80+80-622	305-80+90-648	305-90+90-661	305-90+100-687
324	324-80+60-609	324-80+70-622	324-80+80-648	324-80+90-661	324-90+90-687	324-90+100-700
356	356-90+50-635	356-60+90-661	356-100+60-674	356-90+80-700	356-90+90-713	356-100+90-739
371	371-70+70-648	371-70+80-674	371-80+80-687	371-90+80-713	371-90+90-726	371-90+100-752
406	406-60+80-687	406-70+80-700	406-100+60-726	406-100+70-752	406-100+80-765	406-100+90-791
426	426-60+80-700	426-90+60-726	426-90+70-752	426-90+80-765	426-90+90-791	426-100+90-804
457	457-50+90-739	457-80+70-752	457-80+80-778	457-90+80-791	457-90+90-817	457-90+100-843
479	479-70+70-765	479-80+70-778	479-80+80-804	479-80+90-817	479-80+100-843	479-80+110-856
508	508-60+80-791	508-60+90-804	508-100+60-830	508-100+70-843	508-100+80-869	508-100+90-882
533	533-90+50-817	533-90+60-830	533-90+70-856	533-90+80-869	533-90+90-895	533-90+100-908
558	558-80+60-843	558-70+70-856	558-80+80-882	558-80+90-895	558-100+80-921	558-100+90-934
612	612-90+50-895	612-70+80-908	612-100+60-934	612-100+70-947	612-100+80-973	612-100+90-986
630	630-60+80-908	630-90+60-934	630-90+70-947	630-90+80-973	630-90+90-986	630-90+100-1012
714	714-50+90-999	714-100+50-1012	714-100+60-1038	714-100+70-1051	714-100+80-1077	714-100+90-1090
762	762-70+70-1038	762-70+80-1064	762-70+90-1077	762-70+100-1103	762-70+110-1116	762-120+70-1142
813	813-50+90-1090	813-100+50-1116	813-100+60-1129	813-100+70-1155	813-100+80-1168	813-100+90-1194
822	822-90+50-1103	822-90+60-1116	822-90+70-1142	822-90+80-1168	822-90+90-1181	822-90+100-1207
914	914-50+90-1194	914-50+100-1220	914-50+110-1233	914-50+120-1259	914-50+130-1272	914-50+140-1298

AUFBAU DER DÄMMDICKE DURCH EINE SEPARATE PRODUKT-LÖSUNG (MULTILAYER-SYSTEM DL)



PAROC Pro Section 100 DL

PAROC Pro Section 140 DL

PAROC Pro Section DL1*

Dämmdicke 200 - 240 mm

Mögliche Ausführungen mit:

PAROC Pro Section 100 DL

PAROC Pro Section 140 DL

PAROC Pro Section DL1*

**erste Lage PAROC Pro Section 140,*

zweite Lage PAROC Pro Section 100

Rohr- durch- messer in mm	Dämmdicke in mm				
	200	210	220	230	240
168	168-100+100-570	168-100+110-583	168-100+120-609	168-130+100-622	168-140+100-648
194	194-110+90-596	194-110+100-609	194-110+110-635	194-130+100-648	194-130+110-674
208	208-100+100-596	208-120+90-622	208-120+100-648	208-120+110-674	208-120+120-687
219	219-100+100-622	219-120+90-635	219-120+100-661	219-120+110-674	219-120+120-700
230	230-100+100-635	230-110+100-648	230-110+110-674	230-120+110-687	230-120+120-713
240	240-100+100-635	240-120+90-661	240-120+100-674	240-120+110-700	240-120+120-726
245	245-100+100-648	245-120+90-661	245-110+110-687	245-120+110-700	245-120+120-726
259	259-100+100-661	259-110+100-674	259-110+110-700	259-120+110-713	259-120+120-739
273	273-100+100-674	273-130+80-687	273-130+90-713	273-120+110-739	273-120+120-752
289	289-110+90-687	289-110+100-713	289-110+110-726	289-120+110-752	289-120+120-765
295	295-100+100-700	295-120+90-713	295-120+100-739	295-120+110-752	295-120+120-778
305	305-100+100-700	305-100+110-726	305-110+110-739	305-120+110-765	305-120+120-791
324	324-100+100-726	324-120+90-739	324-110+110-765	324-110+120-778	324-140+100-804
356	356-100+100-752	356-120+90-778	356-120+100-817	356-120+110-817	356-130+110-830
371	371-90+110-765	371-120+90-791	371-120+100-817	371-120+110-830	371-120+120-856
406	406-100+100-804	406-110+100-830	406-110+110-843	406-110+120-869	406-110+130-882
426	426-100+100-830	426-100+110-843	426-100+120-869	426-100+130-882	426-140+100-908
457	457-90+110-856	457-130+80-882	457-130+90-895	457-130+100-921	457-130+110-934
479	479-120+80-882	479-120+90-895	479-120+100-921	479-120+110-934	479-120+120-960
508	508-100+100-908	508-100+110-934	508-100+120-960	508-120+110-973	508-120+120-999
533	533-90+110-934	533-110+100-947	533-110+110-973	533-110+120-999	533-110+130-1012
558	558-100+100-960	558-100+110-973	558-120+100-999	558-120+110-1012	558-120+120-1038
612	612-100+100-1012	612-100+110-1038	612-100+120-1051	612-100+130-1077	612-150+90-1090
630	630-90+110-1025	630-90+120-1051	630-90+130-1064	630-140+90-1090	630-140+100-1116
714	714-100+100-1116	714-100+110-1129	714-100+120-1155	714-100+130-1181	714-100+140-1194
762	762-120+80-1168	762-120+80-1168	762-120+100-1207	762-120+110-1220	762-120+120-1259
813	813-100+100-1207	813-100+110-1233	813-100+120-1259	813-100+130-1272	813-100+140-1298
822	822-90+110-1220	822-90+120-1246	822-90+130-1259	822-90+140-1285	822-90+150-1298
914	914-50+150-1311				

AUFBAU DER DÄMMDICKE DURCH EINE SEPARATE PRODUKT-LÖSUNG (MULTILAYER-SYSTEM DL)



PAROC Pro Section 100 DL

PAROC Pro Section 140 DL

PAROC Pro Section DL1*

Dämmdicke 250 - 300 mm

Mögliche Ausführungen mit:
 PAROC Pro Section 100 DL
 PAROC Pro Section 140 DL
 PAROC Pro Section DL1*

**erste Lage PAROC Pro Section 140,
 zweite Lage PAROC Pro Section 100*

Rohr- durch- messer in mm	Dämmdicke in mm				
	250	260	270	280	300
168	168-130+120-674	168-140+120-700	168-140+130-713	168-140+140-739	168-160+140-765
194	194-130+120-700	194-130+130-713	194-140+130-739	194-140+140-752	194-150+150-791
208	208-130+120-713	208-130+130-726	208-130+140-752	208-150+130-765	208-150+150-804
219	219-140+110-713	219-140+120-752	219-140+130-765	219-140+140-791	219-140+160-817
230	230-140+110-726	230-140+120-752	230-140+130-765	230-140+140-791	230-150+150-830
240	240-130+120-739	240-130+130-765	240-140+130-778	240-140+140-804	240-150+150-843
245	245-130+120-739	245-130+130-765	245-140+130-791	245-140+140-804	245-150+150-843
259	259-130+120-765	259-130+130-778	259-140+130-804	259-150+130-817	259-150+150-856
273	273-130+120-778	273-140+120-804	273-140+130-817	273-140+140-843	273-170+130-869
289	289-130+120-791	289-130+130-804	289-130+140-830	289-130+150-843	289-160+140-895
295	295-130+120-791	295-130+130-817	295-130+140-830	295-130+150-856	295-160+140-895
305	305-120+130-804	305-120+140-830	305-120+150-843	305-150+130-869	305-150+150-908
324	324-140+110-830	324-140+120-856	324-140+130-869	324-140+140-895	324-150+150-934
356	356-130+120-856	356-130+130-869	356-130+140-895	356-130+150-921	356-180+120-960
371	371-120+130-869	371-130+130-895	371-130+140-908	371-130+150-934	371-170+130-973
406	406-110+140-908	406-150+110-934	406-150+120-947	406-150+130-973	406-150+150-1012
426	426-140+110-921	426-140+120-947	426-140+130-973	426-140+140-986	426-140+160-1025
457	457-130+120-960	457-130+130-973	457-130+140-999	457-150+130-1012	457-130+170-1051
479	479-140+110-973	479-140+120-999	479-140+130-1012	479-140+140-1038	479-140+160-1077
508	508-120+130-1012	508-120+140-1025	508-150+120-1051	508-150+130-1077	508-150+150-1116
533	533-110+140-1038	533-140+120-1051	533-140+130-1077	533-140+140-1090	533-140+160-1129
558	558-130+120-1064	558-130+130-1077	558-130+140-1116	558-130+150-1116	558-130+170-1155
612	612-150+100-1116	612-150+110-1129	612-150+120-1155	612-150+130-1168	612-150+150-1220
630	630-140+110-1129	630-140+120-1155	630-140+130-1168	630-140+140-1194	630-140+160-1233
714	714-150+100-1220	714-150+110-1233	714-150+120-1259	714-150+130-1272	714-150+150-1311
762	762-120+130-1259	762-120+140-1285	762-120+130-1259		
813	813-100+150-1311	813-100+160-1337			
822					
914					

Lagerhaltung und Handling

PAROC Steinwolle-Dämmstoffe lassen sich schnell und einfach verarbeiten. Standardisierte Verpackungseinheiten ermöglichen eine schnelle Entladung sowie eine platzsparende Lagerhaltung. Alle Großgebände sind für die Außenlagerung geeignet.

Vertrags-Nr. 26947



Zertifizierte Produkte

PAROC Steinwolle-Dämmstoffe werden auf modernsten Anlagen in Europa produziert und bei unterschiedlichen technischen Erfordernissen eingesetzt.

PAROC Produkte erfüllen die Anforderungen zahlreicher Standards und Richtlinien wie CE, EN, ASTM, BS und MED sowie vieler nationaler Standards wie DIN, AGI-Q, SFS, Eurofins Indoor Air Comfort (Gold), EUCEB, DGNB, BREEAM und LEED.

Gesundheit und Sicherheit

PAROC Produkte sind sicher zu verwenden. Bei der Herstellung der Produkte werden keine CFC's oder HCFC's verwendet. PAROC Steinwolle-Dämmstoffe sind biolöslich und erfüllen die Kriterien der Gefahrstoffverordnung nach Anhang V, Nr. 7.1.(1).

Die erforderlichen Zulassungen, Zertifikate und Sicherheitsdatenblätter finden Sie auf unserer Homepage www.paroc.de.



www.paroc.de

PAROC Steinwolle-Dämmstoffe mit RAL-Gütezeichen „Erzeugnisse aus Mineralwolle“

PAROC Steinwolle erfüllt die Kriterien der Gefahrstoffverordnung nach Anhang V, Nr. 7.1.(1). Somit sind bei der Verarbeitung von PAROC Dämmstoffen keine besonderen Arbeitsschutzmaßnahmen erforderlich.

Mit dem RAL-Gütezeichen unterliegen unsere Steinwolle-Erzeugnisse den strengen Kontrollkriterien der Gütegemeinschaft Mineralwolle e.V. zur Einhaltung des

vorgeschriebenen Qualitätsstandards im Hinblick auf die Biolöslichkeit. PAROC Dämmstoffe sind biolöslich und erfüllen nach wie vor alle technischen Eigenschaften, die eine Steinwolle charakterisieren.

- Hohe Anwendungsgrenztemperaturen, Schmelzpunkt > 1000 °C
- Höchste Wärme- und Brandschutzeigenschaften
- Hohe Schalldämmeigenschaften





DURABLE



REUSABLE



SOUND
REDUCING



FIRE PROOF



MOISTURE
PROOF



SAFE



ENERGY
EFFICIENT

PAROC® steht für energieeffiziente und nichtbrennbare Dämmstofflösungen aus Steinwolle für Hochbau, Sanierung, Technische Isolierung, Schiffbau und Akustik sowie weitere Anwendungen in der Prozess-Industrie.

Wir verfügen über mehr als 80 Jahre Erfahrung und Know-How in der Herstellung von Dämmstofflösungen aus Steinwolle; ergänzt wird diese Erfahrung durch technische Kompetenz und Innovationskraft.

Für Anwendungen im Hochbau bieten wir eine breite Palette an Produkten und Lösungen für alle Anwendungsbereiche der Gebäudedämmung, wie z. B. Wärme-, Schall- und Brandschutz von Außenwänden, Dächern, Böden, Fußböden, Fundamenten, Zwischenböden und Innenausbau. Unser breites Sortiment enthält außerdem schallabsorbierende Decken und Wandtäfelungen für die Optimierung der Raumakustik sowie Produkte zur industriellen Schalldämmung.

Unsere Produktpalette für die Technische Isolierung bietet Lösungen für Wärme-, Brand- und Schallschutz in der Gebäudetechnik, in Industrieanlagen und Rohrleitungen sowie im Schiffbau.

Weitere Informationen finden Sie auf unserer Website www.paroc.de



Montage-Video



www.paroc.de

Gewährleistungsausschluss

Die Angaben in dieser Broschüre stellen eine abschließende Beschreibung der Beschaffenheit des Produktes bzw. seiner technischen Eigenschaften dar und sind ab Datum der Veröffentlichung gültig bis die Broschüre durch eine aktuellere Version, digital oder in Druckform ersetzt wird. Die Übernahme einer Garantie ist damit jedoch nicht verbunden. Sofern das Produkt in einem Anwendungsgebiet, das in dieser Broschüre nicht vorgesehen ist, zum Einsatz kommt, können wir für seine Eignung für diesen Einsatzbereich keine Gewähr übernehmen, es sei denn, die Eignung wurde von uns auf Nachfrage ausdrücklich bestätigt. Änderungen und Anpassungen aufgrund ständiger Weiterentwicklung unserer Produkte bleiben vorbehalten.

1030TIDE0619

© Paroc 2019