

EUROBATEX® HF

Eurobatex HF ist ein flexibler Elastomerschaum (FEF), der **ohne halogene Komponenten**, PVC, FCKW, HFCKW in Form von Schläuchen, Platten und Klebebänder produziert ist und der europäischen Norm EN 14304 entspricht. Ideal für die thermische Isolierung von Kälte- und Klimaanlage, sowie Heizungs- und Sanitäreinrichtungen in gewerblichen, industriellen und privaten Bereichen, (die mit Mittel von einer **Dauer-Temperatur bis zu +130°** funktionieren) besonders überall dort, wo ein **hoher Sicherheitsstandard** erforderlich ist (Krankenhäuser, pharmazeutische Anlagen, öffentliche Einrichtungen, Eventlocations, Flughäfen, Büroräume, **Schiffsbau und Bahntechnik**).

ANWENDUNGSBEREICHE



Industrie



Kühlung



Bau



Schiffsbau



Heizung und Sanitär



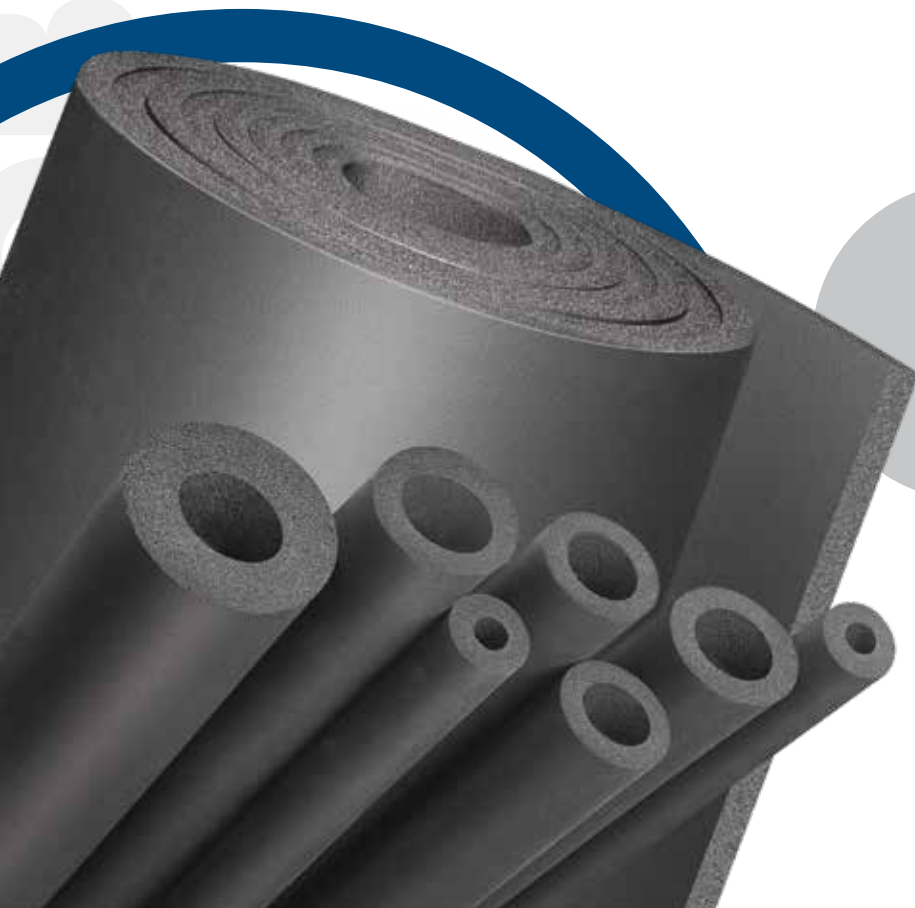
Bahntechnik/Zug-&Waggonbau



Lüftung



Öl & Gas





MATERIALART:	Schwarzer geschlossenzelliger flexibler Elastomerschaum (FEF) ohne Halogene (Chlor, Brom, Fluor) und PVC
PRODUKTSORTIMENT:	Schläuche (auch in selbstklebender Ausführung) mit einer Dämmdicke von 13 mm bis 32 mm und Durchmessern von 10 mm bis 139 mm. Platten als Rolle (auch in selbstklebender Ausführung) von 6 mm bis 32 mm. Klebeband mit einer Dicke von 3 mm
ANWENDUNGSBEREICHE:	Wärmedämmung von Kälte- und Klimaanlage in gewerblichen, industriellen und häuslichen Anwendungen. Besonders geeignet für zivile Anwendungen, sowie im Schiffsbau und der Bahnindustrie, wo hohe Sicherheitsstandards im Brandfall bestehen
DIMENSIONSTOLERANZEN:	In Übereinstimmung mit der europäischen Norm EN 14304
UMWELTINFORMATIONEN:	Flexibler und expandierter FCKW- und HFCKW-freier Elastomerschaum. Es schadet nicht der Ozonschicht (ODP Null) und trägt nicht zum Treibhauseffekt bei (GWP Null). Environmental Product Declaration: Reg. N° EPDITALY0112, ausgestellt am 23/01/2021, Gültigkeit 5 Jahre, UNCPC code 3623
ZUSÄTZLICHE INFORMATIONEN:	Selbstklebendes Material: Klebstoffbeschichtung auf Acrylatbasis, verstärkt mit Netzstruktur. Schutzfolie aus Polyolefin. Auf der Folie, die die selbstklebende Beschichtung schützt, sind Spuren von Silikon zu finden
LAGERBEDINGUNGEN/HALTBARKEIT:	Lagern Sie das Material in einer trockenen und sauberen Umgebung bei einer Temperatur zwischen 0 °C und 35 °C und einer relativen Luftfeuchtigkeit zwischen 50% und 70%. Setzen Sie das Material weder Hitze noch direktem Sonnenlicht aus. Selbstklebende Produkte sollten nicht länger als ein Jahr gelagert werden

EIGENSCHAFTEN	ERZIELTES ERGEBNIS		TESTVERFAHREN
BETRIEBSTEMPERATURBEREICH*	-45 °C +130 °C		EN 14706 / EN 14707
WÄRMELEITFÄHIGKEIT	Bei einer Mitteltemperatur von +40 °C	$\lambda \leq 0,042 \text{ W/m}\cdot\text{K}$	EN 12667 / EN ISO 8497
WASSERDAMPF-DIFFUSIONSWIDERSTANDSZAHL	$\mu \geq 2000$		EN 13469 / EN 12086
WASSERABSORPTION	$< 0,1 \text{ kg/m}^2$		EN 13472 / EN 1609
BRANDVERHALTEN	Europäischer Standard Euroklasse	Schläuche $\leq 25 \text{ mm}$: D _L -s1,d0 Schläuche $> 25 \text{ mm}$: D _L -s2,d0 Platten $\leq 25 \text{ mm}$: D-s2,d0 Platten $> 25 \text{ mm}$: E Platten für linear Anwendung ¹ : D _L -s2,d0 Klebeband: D-s2,d0	EN 13501-1
	USA, Canada	UL Approved Flame Class: HF-1	UL 94 UL 746 A, UL 746 B
	Schweiz Reaktionsgruppe auf Feuer	Schläuche: RF3 Platten $\leq 25 \text{ mm}$: RF3 Platten $> 25 \text{ mm}$: RF3 (cr)	VKF Richtlinie 13-15
BAHNTECHNIK/ ZUG-&WAGGONBAU	HL-1/R1 (geringe Emissionen, geringe Toxizität im Brandfall)		EN 45545
SCHIFFSBAU (MED) ZULASSUNG: RINA, LLOYD'S REGISTER	Erfüllt Testanforderungen		IMO Res. MSC.307(88); IMO MSC/Circ. 1004 (Richtlinie MED 2014/90/ EU Modul B und D)
ANTIMIKROBIELLES VERHALTEN	Es wurde kein Pilz- und Bakterienwachstum festgestellt		A.A.T.C.C. Testverfahren 30 ISO 22196
KORROSIONSRISIKO	Erfüllt Testanforderungen		EN 13468

*NB: Für Anwendungen bei niedrigeren Temperaturen wenden Sie sich bitte an unsere technische Abteilung.

¹ Bis zu einem maximalen äusseren Durchmesser (inkl. Isolierung) von 300 mm, maximal verfügbare Isolierdämmdicke: 32 mm.

Für selbstklebende Platten beträgt die maximale Betriebstemperatur +90 °C. Für Anwendungen bei höheren Temperaturen wenden Sie sich bitte an unsere technische Abteilung.

Für Klebebänder beträgt die maximale Betriebstemperatur +120 °C

Für Informationen bezüglich der chemischen Beständigkeit des Produkts beachten Sie bitte die spezifische technische Dokumentation.

System 3 CE Kennzeichnung nach der europäischen Norm EN 14304.

Das Produkt erfüllt die Anforderungen für das Erreichen der Baubook-, Minergie Eco- und Eco-Bau-Klassifizierung.

Für Außenanwendungen sollte Eurobatex HF mit Union Covering oder Vec-Elastomerfarbe geschützt werden.

Bitte beachten Sie vor dem Einbau die Installationsanleitung von Eurobatex HF, die auf unserer Website (Downloadbereich) zur Verfügung steht.

Alle in diesem Dokument zitierten Normen sind auf dem neuesten Stand.

Ultra-Fresh ist markenrechtlich geschützt von Thomson Research Associates, Inc.

Union Foam S.p.A. behält sich das Recht vor, die Informationen jederzeit und ohne vorherige Ankündigung zu ändern.

EUROBATEX® HF - HALOGEN FREI SCHLÄUCHE 2 m LÄNGE

Kupferrohr		Stahlrohr			Dämmdicke 13 mm		Dämmdicke 19 mm	
Außen Ø mm	Außen Ø Zoll	Außen Ø mm	DN	NPS	Artikelnr. Dämmdicke x ID	m/Kt	Artikelnr. Dämmdicke x ID	m/Kt
10	3/8	10,2	6	1/8	13 - 10EURHF	172	19 - 10EURHF	98
12	1/2				13 - 12EURHF	162	19 - 12EURHF	88
15	5/8				13 - 15EURHF	136	19 - 15EURHF	78
18		17,2	10	3/8	13 - 18EURHF	118	19 - 18EURHF	72
22	7/8	21,3	15	1/2	13 - 22EURHF	98	19 - 22EURHF	64
28	1 1/8	26,9	20	3/4	13 - 28EURHF	78	19 - 28EURHF	48
35	1 3/8	33,7	25	1	13 - 35EURHF	58	19 - 35EURHF	40
42	1 5/8	42,4	32	1 1/4	13 - 42EURHF	48	19 - 42EURHF	40
48		48,3	40	1 1/2	13 - 48EURHF	40	19 - 48EURHF	32
54	2 1/8				13 - 54EURHF	34	19 - 54EURHF	32
60		60,3	50	2	13 - 60EURHF	32	19 - 60EURHF	28
76,1		76,1	65	2 1/2	13 - 76EURHF	26	19 - 76EURHF	20
88,9		88,9	80	3	13 - 89EURHF	24	19 - 89EURHF	16
114		114,3	100	4	13 - 114EURHF*	16	19 - 114EURHF*	14
140		139,7	125	5	13 - 139EURHF*	12	19 - 139EURHF*	8

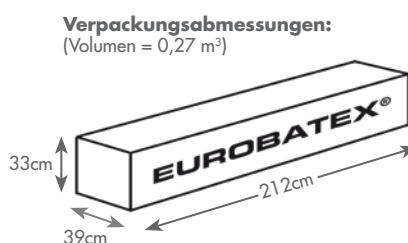
Kupferrohr		Stahlrohr			Dämmdicke 25 mm		Dämmdicke 32 mm	
Außen Ø mm	Außen Ø Zoll	Außen Ø mm	DN	NPS	Artikelnr. Dämmdicke x ID	m/Kt	Artikelnr. Dämmdicke x ID	m/Kt
18		17,2	10	3/8	25 - 18EURHF	50	32 - 18EURHF	32
22	7/8	21,3	15	1/2	25 - 22EURHF	42	32 - 22EURHF	32
28	1 1/8	26,9	20	3/4	25 - 28EURHF	40	32 - 28EURHF	24
35	1 3/8	33,7	25	1	25 - 35EURHF	32	32 - 35EURHF	24
42	1 5/8	42,4	32	1 1/4	25 - 42EURHF	26	32 - 42EURHF	18
48		48,3	40	1 1/2	25 - 48EURHF	22	32 - 48EURHF	18
54	2 1/8				25 - 54EURHF	22	32 - 54EURHF	14
60		60,3	50	2	25 - 60EURHF	18	32 - 60EURHF	14
76,1		76,1	65	2 1/2	25 - 76EURHF	16	32 - 76EURHF	10
88,9		88,9	80	3	25 - 89EURHF	12	32 - 89EURHF	10
114		114,3	100	4	25 - 114EURHF*	10	32 - 114EURHF*	8
140		139,7	125	5	25 - 139EURHF*	6	32 - 139EURHF*	6

*Verfügbar auf Anfrage.
Weitere Dämmdicken und Durchmesser sind auf Anfrage erhältlich.

Paletten Abmessungen:

120 x 210 x 276 cm
Volumen = 6,95 m³
Karton/Palette = 24

120 x 210 x 243 cm
Volumen = 6,12 m³
Karton/Palette = 21

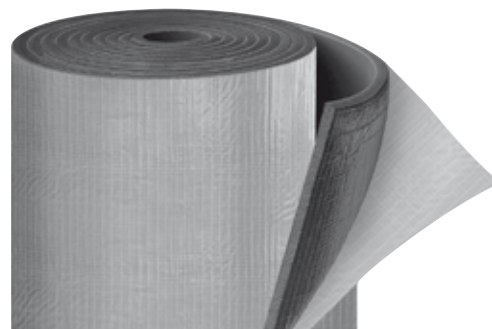


EUROBATEX® HF - HALOGEN FREI ENDLOSPLATTEN 1000 mm BREITE

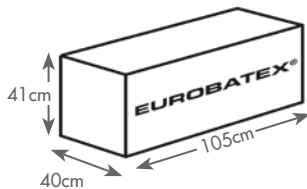
SELBSTKLEBEND

Artikelnr.	Dämmdicke mm	m ² /Karton
06EURHFPS	6	15
10EURHFPS	10	10
13EURHFPS	13	8
19EURHFPS	19	6
25EURHFPS	25	4
32EURHFPS	32	3

Artikelnr.	Dämmdicke mm	m ² /Karton
06EURHFPS ADR	6	15
10EURHFPS ADR	10	10
13EURHFPS ADR	13	8
19EURHFPS ADR	19	6
25EURHFPS ADR	25	4
32EURHFPS ADR	32	3



Verpackungsabmessungen:
(Volumen = 0,17 m³)



Paletten Abmessungen:

120 x 210 x 217 cm
Volumen = 5,47 m³
Karton/Palette = 30



EUROBATEX® HF KLEBEBAND HALOGEN FREI

Artikelnr.	Beschreibung	Stück/Karton
FPX 15 R HF	Dämmdicke 3 mm x 50 mm Breite - 15 m Länge	12



CNX S KLEBER

Artikelnr.	Beschreibung	Stück/Karton
CNX 850 S	850 g - 1000 ml Dose	12
CNX 425 S	425 g - 500 ml Dose	24
CNX 200 S	200 g - 225 ml Dose mit Pinsel	24



WÄRMEDÄMMSTOFFE FÜR GEBÄUDEAUSRÜSTUNG UND INDUSTRIELLE ISOLIERUNGEN. WERKSEITIG HERGESTELLTE FLEXIBLE ELASTOMERPRODUKTE (FEF)

Maßtoleranzen gemäß der europäischen Produktnorm EN 14304

Materialart	Länge	Breite	Dicke		Rechtwinkligkeit	Innendurchmesser	
			Deklariert	Toleranzen		$D_i \leq 100$	$D_i > 100$
Schläuche	$\pm 1,5\%$	-	$d_D \leq 8$	± 1	3,0 mm	$D_{iD} + 1 \leq D_i \leq D_{iD} + 4$	$D_{iD} + 1 \leq D_i \leq D_{iD} + 4$
			$8 < d_D \leq 18$	$\pm 1,5$			
			$18 < d_D \leq 31$	$\pm 2,5$			
			$d_D > 31$	± 3			
Platten	$\pm 1,5\%$	$\pm 2\%$	$d_D \leq 6$	± 1	3,0 mm/m (Länge/Breite) 3,0 mm (Dicke)	-	-
			$6 < d_D \leq 19$	$\pm 1,5$			
			$d_D > 19$	± 2			
Rollen	+ 5% - 1.5%	$\pm 2\%$	$d_D \leq 6$	± 1	3,0 mm/m (Länge/Breite) 3,0 mm (Dicke)	-	-
			$6 < d_D \leq 19$	$\pm 1,5$			
			$d_D > 19$	± 2			
Bänder	+ 5% - 1.5%	$\pm 2\%$	$d_D = 3$	- 0.1 + 1,5	-	-	-

