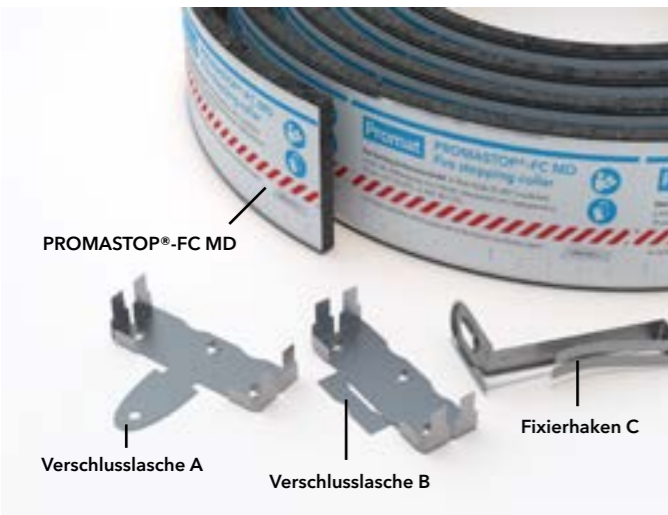
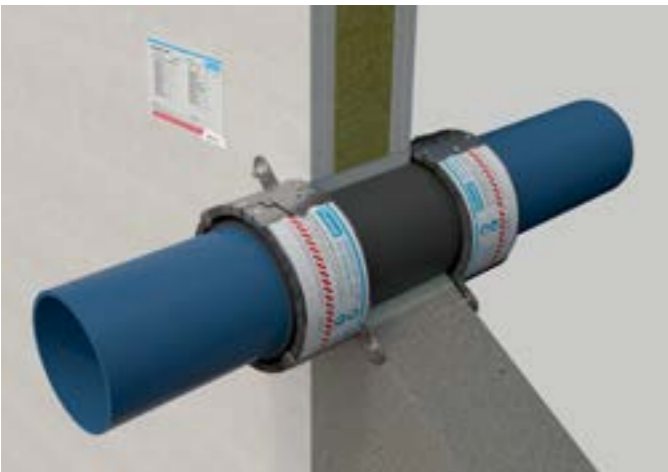


Promat

Einbauanleitung

PROMASTOP®-FC MD Brandschutzmanschettenband





Rohr Außendurchmesser in mm	Bandlänge in mm	Anzahl benötigter Fixierhaken C
40	225	2
50	255	2
64	300	3
75	335	3
90	380	3
110	445	3
125	490	4

PROMASTOP®-FC MD Brandschutzmanschettenband

PROMASTOP®-FC MD ist ein Brandschutzmanschettenband für Kunststoffrohre bestehend aus einem speziellen intumeszierenden Band und einer Edelstahlabdeckung. Es ist nach der Europäischen Norm EN 1366-3 für offene Kunststoffrohre (U/U) bis zu einem Rohrdurchmesser von 125mm geprüft.

Allgemeines

- PROMASTOP®-FC MD wird auf der Oberfläche montiert.
- Die Brandschutzmanschetten sind beidseitig von Wänden zu montieren. Bei Decken ist die Manschette nur unterseitig anzubringen.
- Die Brandschutzmanschetten können an Massivbauteilen befestigt werden (Mauerwerk, Blockstein, Porenbeton, Beton, Stahlbeton etc.). Bohrloch erstellen und geeignetes Befestigungsmittel verwenden.
- Werden die Brandschutzmanschetten an Trockenbauwänden befestigt, so müssen mindestens Gewindestäbe M6 verwendet werden, welche durch die gesamte Leichtbaukonstruktion reichen, und die Brandschutzmanschetten sind mit Beilagscheiben sowie Muttern zu sichern.
- PROMASTOP®-FC MD ist für Rohrdurchmesser von 40mm bis 125mm geeignet. Rohrmaterialien sind in ETA und Klassifizierungsbericht zu finden.

Einbaudetails

Bitte verwenden Sie ETA, Klassifizierungsbericht oder Handbuch für weitere Details.

Sicherheitshinweise

Sicherheitsinformationsdatenblatt auf Anfrage verfügbar.

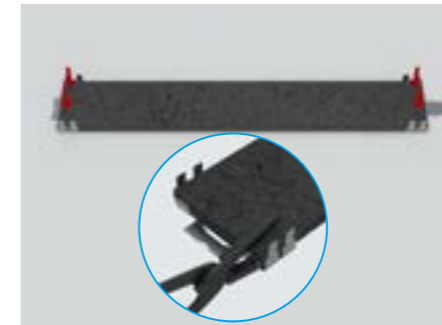
ACHTUNG! Verwenden Sie Schutzhandschuhe, um Schnittverletzungen zu vermeiden!



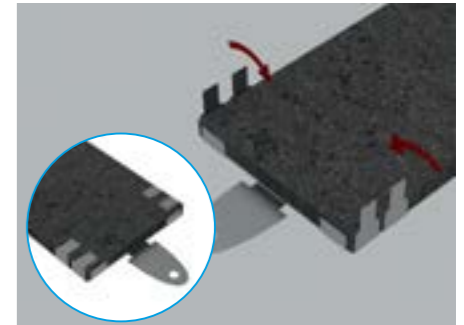
Kunststoffrohre mit Rohrdurchmesser 40 mm bis 125 mm - Einlagiger Einbau



1. Ablängen des Bandes gemäß Tabelle - mit Maßband und Schere oder Messer.

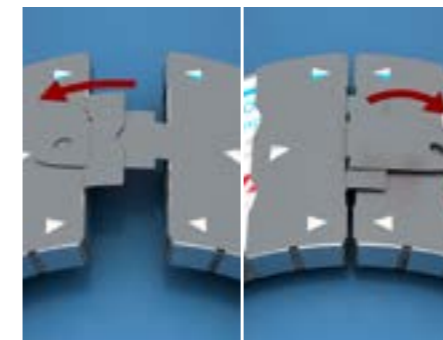


2. Band auf Oberfläche legen, der aufschäumende Teil muss sichtbar bleiben. Befestigen der Verschlusslaschen A und B an den Enden des Streifens z. B. mit Hilfe einer Zange (ist ein „Klick“ zu hören, sind die Verschlüsse fest mit dem Band verbunden).



3. Biegen der kleinen seitlichen Laschen um 90° (mit einer Zange).

Wir empfehlen an dem verbleibenden Bandstück eine weitere Verschlusslasche zu montieren, um ein sicheres Ende herzustellen.



4. Die Brandschutzmanschette um das Rohr legen, die bedruckte Seite muss sichtbar sein, Verschließen der Manschette durch Verbinden und Biegen der Lasche um 180°.



5. Die Fixierhaken C über die Brandschutzmanschette einschieben und symmetrisch umlaufend platzieren.



6. Befestigung an Trockenbauwänden mit Gewindestäben M6, an Massivbauteilen mit Schrauben oder Bolzenankern.

Alle Angaben in diesem Promat-Druck entsprechen dem zum Zeitpunkt der Drucklegung geltenden Stand der Technik (August 2019) und wurden nach bestem Wissen dargestellt und beschrieben. Die Hinweise auf den Produkten oder deren Verpackungen sowie die EU-Sicherheitsdatenblätter sind zu beachten. Die Promat-Konstruktionen sind zum Teil systemgeschützt. Änderungen aufgrund neuer Erkenntnisse sind möglich, Irrtümer und Druckfehler nicht ausgeschlossen. Bezüglich etwaiger Haftung gelten unsere allgemeinen Verkaufsbedingungen. Alle Zeichnungen und Darstellungen sind unser Eigentum. Auszüge, Wiedergabe, Kopien etc. von unseren Drucken bedürfen unserer vorherigen Zustimmung. Mit Erscheinen der vorliegenden Ausgabe sind alle entsprechenden früher erschienenen Drucke ungültig. Promat und das Promat-Logo sind eingetragene Warenzeichen.
© Etex Building Performance GmbH

Austria

Etex Building Performance GmbH

St.-Peter-Straße 25

4021 Linz

T +43 732 69 12-0

F +43 732 69 12-37 40

E info.at@etexgroup.com

www.promat.at

SIE FINDEN UNS HIER



**KONTAKTIEREN SIE
UNSERE ANSPRECHPARTNER**

www.promat.at/de-de/contact-us

