

CLIMAFLEX® XT

nmcnaturefoam®

CLIMAFLEX® XT est un matériau isolant flexible en polyéthylène extrudé à cellules fermées avec NMC Naturefoam®, contenant au moins 50% de matières premières renouvelables, équipé d'une fermeture auto-adhésive sur les deux faces.

- Isolation thermique professionnelle pour des économies d'énergie allant jusqu'à 80%
- Produit neutre en CO₂ tout au long du processus de fabrication
- Amélioration de l'efficacité économique et écologique de l'ensemble de l'installation
- Unique par rapport à son comportement au feu B_s1d0
- Isolation insonorisante pour le confort acoustique
- Equipé d'une fermeture auto-adhésive sur les deux faces

Informations techniques

- Conductivité thermique: (EN ISO 8497)
0,036 W/mK à 0°C
0,040 W/mK à 40°C
0,043 W/mK à 60°C
0,045 W/mK à 70°C
- Comportement au feu: (EN 13501-1)
B_s1d0 (épaisseur 9 + 13 mm)
C_s1d0 (épaisseur 20 mm)
- Température de service: de 0°C à +100°C (EN 14707)
- Température de pose: ≥ +5°C
- Voir site web pour déclaration des performances: www.nmc-insulation.com

Champ d'application

- Chauffage et sanitaire



NMC France sas

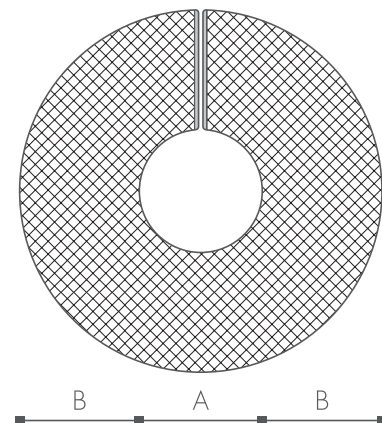
Z.I. de la Forêt - CS 10103 - 97, Route d'Anor - F - 59613 Fourmies Cedex

Tel.: +33 3 27 60 81 00 - Fax: +33 3 27 59 98 55

E-Mail: info@nmc-france.fr

www.nmc-insulation.com

nmc



Gamme de produits

Cuivre CU		Acier FE			Synthétique MSV & PEX	Type	A mm	B mm	Longueur m	Quantité par carton
NW DN	Ø extérieur mm	NW DN	Ø extérieur mm	inch	Ø extérieur mm					
10	15	8	13,5	1/4	-	12/15 x 9	12/15	9	2m	300m
15	18	10	17,2	3/8	16	18 x 9	18	9	2m	300m
20	22	15	21,3	1/2	20	22 x 9	22	9	2m	250m
25	28	20	26,9	3/4	25	28 x 9	28	9	2m	190m
32	35	25	33,7	1	32	35 x 9	35	9	2m	150m
40	42	32	42,4	1 1/4	40	42 x 9	42	9	2m	110m
-	-	40	48,3	1 1/2	-	48 x 9	48	9	2m	90m
50	54	-	54	-	50	54 x 9	54	9	2m	70m
10	15	8	13,5	1/4	-	12/15 x 13	12/15	13	2m	200m
15	18	10	17,2	3/8	16	18 x 13	18	13	2m	190m
20	22	15	21,3	1/2	20	22 x 13	22	13	2m	160m
25	28	20	26,9	3/4	25	28 x 13	28	13	2m	130m
32	35	25	33,7	1	32	35 x 13	35	13	2m	102m
40	42	32	42,4	1 1/4	40	42 x 13	42	13	2m	84m
-	-	40	48,3	1 1/2	-	48 x 13	48	13	2m	70m
50	54	-	54	-	50	54 x 13	54	13	2m	60m
-	-	50	60,3	2	-	60 x 13	60	13	2m	48m
65	76,1	65	76,1	2 1/2	-	76 x 13	76	13	2m	40m
80	88,9	80	88,9	3	-	89 x 13	89	13	2m	30m
-	-	-	101,6	3 1/2	-	102 x 13	102	13	2m	24m

Cuivre CU		Acier FE			Synthétique MSV & PEX	Type	A mm	B mm	Longueur m	Quantité par carton
NW DN	Ø extérieur mm	NW DN	Ø extérieur mm	inch	Ø extérieur mm					
20	22	15	21,3	1/2	20	22 x 20	22	20	2m	108m
25	28	20	26,9	3/4	25	28 x 20	28	20	2m	96m
32	35	25	33,7	1	32	35 x 20	35	20	2m	70m
40	42	32	42,4	1 1/4	40	42 x 20	42	20	2m	60m
-	-	40	48,3	1 1/2	-	48 x 20	48	20	2m	48m
50	54	-	54	-	50	54 x 20	54	20	2m	48m
-	-	50	60,3	2	-	60 x 20	60	20	2m	40m

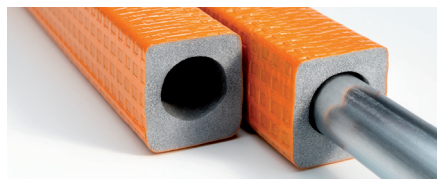
Produits alternatifs

CLIMAFLEX®



Tube isolant en mousse polyéthylène à cellules fermées, à base de NMC Naturefoam® lequel contient au moins 50% de matières premières renouvelables.

EXZENTROFLEX® COMPACT



Isolation pour tuyaux à extrusion excentrique, en mousse polyéthylène cellulaire, avec NMC Naturefoam® contenant au moins 50% de matières premières renouvelables, et film PE coextrudé

CLIMAFLEX® STABIL



Tube isolant en mousse polyéthylène à cellules fermées à base de NMC Naturefoam® lequel contient au moins 50% de matières premières renouvelables, avec une membrane extérieure de protection pour des applications dans le domaine des installations de chauffage et de sanitaire. CLIMAFLEX® STABIL 04 mm aussi bien disponible avec membrane de protection rouge que bleu.