

# Rockprice



**ProRox®**

Industrial  
insulation

**SeaRox®**

Marine & Offshore  
insulation

The Rockprice prices apply for Belgium and are effective as of 01-04-2022

# From one expert to another

Our customized online price list meets your needs



As experts we like to stay up to speed. Or better still: ahead of the curve. Our knowledge of the insulation business is second to none. Which means we are able to offer specialists like you a comprehensive range of innovative industrial and marine and offshore insulation products (through our ProRox® and SeaRox® lines). And we also ensure you benefit from our expertise. Our dedicated, technically experienced people are totally committed to providing the very best service and tools on the market. As well as a full range of cutting-edge insulation solutions for your maximum efficiency and convenience on the job.

Our newest tool is **Rockprice**. This user-friendly online price tool displays the current price of our latest ProRox and SeaRox solutions in real time, 24/7. Fully customized, simply select your products and create your own price list. How about that!

The idea behind Rockprice is simple: printed price lists very quickly become outdated, they cannot be customized and they are far from sustainable (all that paper!). We want to do something about that with this new online price tool. Over the following pages we'll show you how you can benefit from Rockprice. You will see that selecting the right product and creating dedicated price lists has never been so easy.

Should you need any further information about Rockprice, including how to use it, I invite you to see [rockprice-rti.rockwool.com](http://rockprice-rti.rockwool.com) or contact your local ROCKWOOL® Technical Insulation representative. You can always count on us!

John Mogensen  
*ROCKWOOL Technical Insulation  
Managing Director*

See page 7 for your up-to-date customized product price overview.

Always check the latest prices on Rockprice, our online price tool.



*ROCKWOOL Technical Insulation Management Team*

"We are a global company on your doorstep."



# How do you benefit from Rockprice?

## This is what you get!

Rockprice is an online price tool that displays the prices of ROCKWOOL ProRox and SeaRox technical insulation product solutions in real time.

Stay connected with **Rockprice** wherever you are.



- User-friendly, accessible 24/7, wherever you are
- The latest ProRox and SeaRox products and prices online
- Dedicated, customized price list
- Create Exceles or PDFs for easy handling, calculations and printing

Create your own dedicated price lists!



Scan this QR code or click the link below

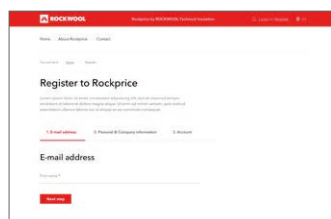
[rockprice-rti.rockwool.com](http://rockprice-rti.rockwool.com)

to go directly to Rockprice.

## So how does it work?

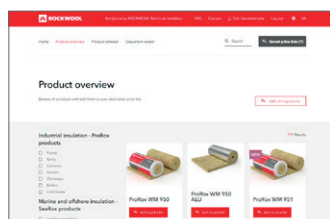
Rockprice is easy to use. Just go to [rockprice-rti.rockwool.com](http://rockprice-rti.rockwool.com) and follow these simple steps.

### Step 1: Sign up and log in



Sign up - or if you have already done so - enter your username and password to log in.

### Step 2: Search for your products



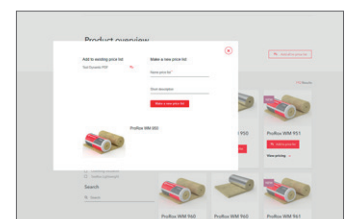
Search for products in the product overview, with a direct search or by application.

### Step 3: Browse the prices



Check all the prices. You can use your approved ROCKWOOL Technical Insulation discount.

### Step 4: Create and export your price lists



Make dedicated price lists and export prices to Excel and PDF.

# Tools & documentation

Looking for additional services and documentation on our solutions?  
You can find all the information you need online.



## DOP Finder

The fastest way to get a **Declaration of Performance** for our products is to download it from our website.

**Download DOP:**

<https://rti.rockwool.com/tools-and-documentation/tools/dop-finder/>

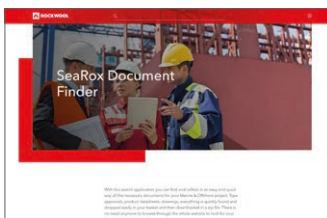


## Rockassist

Use our free **online calculation tool** to calculate the ideal insulation thickness for all your technical installations in the process industry. The first step towards maximizing your operational energy efficiency and helping reduce your energy costs and CO<sub>2</sub> emissions!

**Register to use Rockassist:**

<https://www.rockassist.com/>

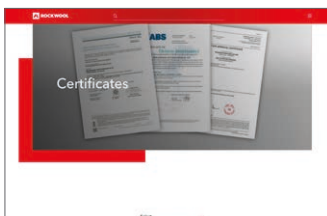


## SeaRox Document Finder

Need type **approvals, product data sheets, drawings and other documents** for your Marine & Offshore project? Find everything you need fast with our online SeaRox Document Finder.

**Find your documents:**

<https://rti.rockwool.com/tools-and-documentation/tools/searox-document-finder/>



## Marine certificates

MED, DNV, Lloyd's Register,... Select and download the **Marine & Offshore certificates** you need for our SeaRox solutions from our website.

**Find your certificates:**

<https://rti.rockwool.com/tools-and-documentation/marine-certificates/>



## Documentation centre

To make it easy for you, we've brought together **all the information on our solutions** in our online documentation centre. You'll find all our brochures, product data sheets, installation guidelines and much more.

**Visit our documentation centre:**

<https://rti.rockwool.com/tools-and-documentation/documentation>



**ProRox®**

Industrial insulation

### Our product names, a logical structure

Each product name is structured in the same clear way:

e.g.:

**ProRox PS 960 ALU**

Product range

**Product identifier:**

WM = Wired Mats  
SL = Slabs  
MA = Mats  
PS = Pipe Sections  
GR = Granulate

**Application code:**

1st digit:  
3 = Acoustics  
4 = Outfitting  
5 = Compressive strength  
6 = Fire protection  
7 = Thermo-acoustic comfort  
9 = Thermal insulation

**Product facings:**

ALU = reinforced aluminium foil facing

2 last digits = refer to other product characteristics

**SeaRox®**

Marine & Offshore insulation

### Our product names, a logical structure

Each product name is structured in the same clear way:

e.g.:

**SeaRox SL 620 ALU**

Product range

**Product identifier:**

WM = Wired Mats  
SL = Slabs  
PS = Pipe Sections  
LM = Lamella Mats  
MA = Mats  
FB = Fire Board  
FM = Fire Mats

**Application code:**

1st digit:  
3 = Acoustics  
4 = Outfitting  
6 = Fire protection  
7 = Thermo-acoustic comfort  
9 = Thermal insulation

**Product facings:**

ALU = Reinforced aluminium  
GW = Glass cloth white  
TB = Glass tissue black  
TN = Glass tissue neutral

2 last digits = refer to other product characteristics

# ProRox & SeaRox product packaging presentation

## Mandrel wound pipe sections



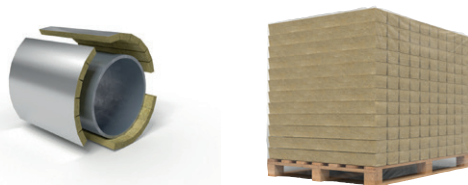
Stretch wrapped  
(large diameters)



Boxed  
(small diameters)



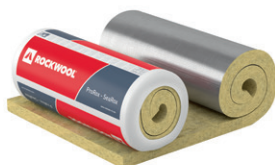
## Pipe section mats



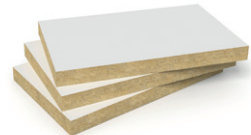
## Wired mats



## Mats (wrap)



## Slabs (boards)



## Granulates & loose wool



# Table of contents

<b>ProRox PS 960</b> .....	8
<b>ProRox PS 970</b> .....	10
<b>ProRox WM 950 WR-Tech</b> .....	13
<b>ProRox WM 950 S WR-Tech</b> .....	14
<b>ProRox WM 950 SW WR-Tech</b> .....	15
<b>ProRox WM 960 WR-Tech</b> .....	16
<b>ProRox WM 960 S WR-Tech</b> .....	17
<b>ProRox WM 960 SW WR-Tech</b> .....	18
<b>ProRox WM 970 WR-Tech</b> .....	19
<b>ProRox SL 550</b> .....	20
<b>ProRox SL 586</b> .....	20
<b>ProRox SL 920</b> .....	21
<b>ProRox SL 930</b> .....	21
<b>ProRox SL 950</b> .....	22
<b>ProRox SL 960</b> .....	23
<b>ProRox SL 970</b> .....	24
<b>ProRox GR 903</b> .....	24
<b>ProRox LF 970</b> .....	25
<b>ProRox MA 520 ALU</b> .....	25
<b>ProRox MB 960</b> .....	26
<b>ProRox SB 960</b> .....	27
<b>SeaRox FB 6020</b> .....	28
<b>SeaRox FB 6020 ALU</b> .....	28
<b>SeaRox FB 6040</b> .....	29
<b>SeaRox FB 6040 ALU</b> .....	29
<b>SeaRox FB 6050</b> .....	30
<b>SeaRox FB 6050 ALU</b> .....	30
<b>SeaRox FM 6030 ALU</b> .....	31
<b>SeaRox FM 6040 ALU</b> .....	31
<b>SeaRox SL 320</b> .....	32
<b>SeaRox SL 320 ALU</b> .....	32
<b>SeaRox SL 340</b> .....	33
<b>SeaRox SL 340 ALU</b> .....	33
<b>SeaRox SL 340 TB</b> .....	34
<b>SeaRox SL 436</b> .....	34
<b>SeaRox SL 440</b> .....	35
<b>SeaRox SL 480</b> .....	35
<b>SeaRox SL 620</b> .....	36
<b>SeaRox SL 620 ALU</b> .....	37
<b>SeaRox SL 640</b> .....	37
<b>SeaRox SL 640 ALU</b> .....	38
<b>SeaRox SL 660</b> .....	38
<b>SeaRox SL 720</b> .....	39
<b>SeaRox SL 720 ALU</b> .....	39
<b>SeaRox SL 740</b> .....	40
<b>SeaRox SL 740 ALU</b> .....	40
<b>SeaRox WM 620</b> .....	41
<b>SeaRox WM 620 ALU</b> .....	41
<b>SeaRox WM 640</b> .....	42
<b>SeaRox WM 640 ALU</b> .....	42
<b>SeaRox WM 660</b> .....	43
<b>SeaRox Acoustic foil</b> .....	43
<b>SeaRox LM 900 ALU</b> .....	44
<b>SeaRox LM 915 ALU</b> .....	44
<b>SeaRox MA 7000 ALU</b> .....	45
<b>SeaRox MA 720 ALU</b> .....	45
<b>SeaRox MA 740 ALU</b> .....	46

# Industrial insulation - ProRox products

## ProRox PS 960



ProRox PS 960 is a mandrel-wound stone wool insulation pipe section. The pipe sections are produced with an innovative water-repellent binder, known as WR-Tech™, to mitigate the risk of corrosion under insulation (CUI). WR-Tech ensures our stone wool maintains its superior water repellency even at elevated operating temperatures within the CUI range, while preserving its excellent thermal performance in use. Reinforced aluminium foil facing is available upon request.

### Application:

The highly durable insulation sections come split and hinged for easy snap-on assembly and are especially suitable for the thermal and acoustic insulation of industrial pipework, marine and offshore installations.



[View product details online](#)



Diameter	Thickness	25	30	40	50	60	70	80	90	100	120	130	140	150	160
22	Price / m	<b>4,86 €</b>	<b>6,49 €</b>	<b>9,44 €</b>	<b>12,24 €</b>	<b>19,45 €</b>	<b>24,97 €</b>	<b>33,74 €</b>							
	Pieces / pack	30	20	13	9	6	4	4							
	Pieces / Pallet	360	240	156	108	72	48	48							
	Product code	115898	14974	14975	14976	14977	14979	18309							
	Pallet code	76719	25815	25816	25817	34999	-	25252							
28	Price / m	<b>5,50 €</b>	<b>7,37 €</b>	<b>10,30 €</b>	<b>13,28 €</b>	<b>20,63 €</b>	<b>27,65 €</b>	<b>35,19 €</b>							
	Pieces / pack	25	20	12	9	6	4	1							
	Pieces / Pallet	300	240	144	108	72	48	33							
	Product code	14981	14982	14983	14984	14986	14988	14989							
	Pallet code	76754	25818	25819	25820	238005	211937	211474							
35	Price / m	<b>6,43 €</b>	<b>8,36 €</b>	<b>11,29 €</b>	<b>14,49 €</b>	<b>22,01 €</b>	<b>28,67 €</b>	<b>36,87 €</b>	<b>40,13 €</b>	<b>47,66 €</b>					
	Pieces / pack	20	16	9	7	5	4	1	1	1					
	Pieces / Pallet	240	192	108	84	60	48	30	25	20					
	Product code	15003	15004	15005	15935	16843	16686	100472	100484	100487					
	Pallet code	90174	28349	27673	25928	74842	89843	115829	105478	193129					
42	Price / m	<b>7,33 €</b>	<b>9,38 €</b>	<b>12,28 €</b>	<b>15,70 €</b>	<b>23,37 €</b>	<b>30,50 €</b>	<b>38,59 €</b>	<b>42,11 €</b>	<b>49,19 €</b>					
	Pieces / pack	16	12	9	6	4	1	1	1	1					
	Pieces / Pallet	192	144	108	72	48	36	28	20	15					
	Product code	15012	15013	15014	15015	15016	15017	15018	85779	19353					
	Pallet code	76761	25825	25826	25827	25828	216647	193131	-	193130					
48	Price / m	<b>8,12 €</b>	<b>10,24 €</b>	<b>13,13 €</b>	<b>16,76 €</b>	<b>24,56 €</b>	<b>31,81 €</b>	<b>40,06 €</b>	<b>43,76 €</b>	<b>51,06 €</b>					
	Pieces / pack	15	12	9	6	4	1	1	1	1					
	Pieces / Pallet	180	144	108	72	48	33	27	24	19					
	Product code	15020	15021	15022	15024	15025	15028	15031	15032	15033					
	Pallet code	76762	25829	25830	25831	25832	24359	24360	302275	24361					
57	Price / m	<b>9,28 €</b>	<b>11,56 €</b>	<b>14,40 €</b>	<b>18,33 €</b>	<b>26,34 €</b>	<b>36,43 €</b>	<b>42,21 €</b>	<b>46,29 €</b>	<b>54,35 €</b>					
	Pieces / pack	12	9	6	5	4	1	-	-	-					
	Pieces / Pallet	144	108	72	60	48	48	-	-	-					
	Product code	15041	15042	15043	15044	15045	236888	-	-	-					
	Pallet code	76385	76382	76379	25833	27297	237011	-	-	-					
60	Price / m	<b>9,68 €</b>	<b>12,00 €</b>	<b>14,82 €</b>	<b>18,83 €</b>	<b>26,91 €</b>	<b>33,37 €</b>	<b>42,95 €</b>	<b>47,83 €</b>	<b>55,41 €</b>					
	Pieces / pack	11	9	6	5	4	1	1	1	1					
	Pieces / Pallet	132	108	72	60	48	30	24	20	16					
	Product code	15047	15048	15049	15051	15053	15059	15062	15063	15064					
	Pallet code	76386	25834	25835	25836	25837	28519	24028	24362	24363					
64	Price / m	<b>9,98 €</b>	<b>12,54 €</b>	<b>15,40 €</b>	<b>19,53 €</b>	<b>27,70 €</b>	<b>34,26 €</b>	<b>43,91 €</b>	<b>48,48 €</b>	<b>57,57 €</b>					
	Pieces / pack	9	9	6	4	1	1	1	1	1					
	Pieces / Pallet	108	108	72	48	36	24	20	16	14					
	Product code	15065	15066	15067	15068	26644	230581	15070	65914	16929					
	Pallet code	26394	25838	25839	25840	26679	-	69248	65955	-					
70	Price / m	<b>10,98 €</b>	<b>13,45 €</b>	<b>16,24 €</b>	<b>20,59 €</b>	<b>28,89 €</b>	<b>35,55 €</b>	<b>45,37 €</b>	<b>50,00 €</b>	<b>58,06 €</b>					
	Pieces / pack	9	8	5	4	1	1	1	1	1					
	Pieces / Pallet	108	96	60	48	33	25	20	-	15078					
	Product code	15071	15072	15073	15074	20462	176700	61845	-	-					
	Pallet code	28087	25841	25864	25843	28420	176733	237672	-	-					
76	Price / m	<b>11,74 €</b>	<b>14,31 €</b>	<b>17,09 €</b>	<b>21,59 €</b>	<b>30,07 €</b>	<b>36,87 €</b>	<b>46,85 €</b>	<b>51,61 €</b>	<b>60,87 €</b>					
	Pieces / pack	9	7	5	4	1	1	1	1	1					
	Pieces / Pallet	108	84	60	48	30	25	20	14	10					
	Product code	15079	15080	15081	15082	15085	15087	15090	15091	15092					
	Pallet code	25844	25845	25846	25847	23448	28048	23570	-	72787					
83	Price / m	<b>12,68 €</b>	<b>15,33 €</b>	<b>18,09 €</b>	<b>22,83 €</b>	<b>31,45 €</b>	<b>38,33 €</b>	<b>48,55 €</b>	<b>53,57 €</b>	<b>61,97 €</b>					
	Pieces / pack	7	6	5	1	1	-	1	1	1					
	Pieces / Pallet	84	72	60	36	20	-	20	-	-					
	Product code	15095	15096	15097	26813	15100	-	121959	15101	15102					
	Pallet code	25848	27172	28734	26825	-	-	269180	-	-					
89	Price / m	<b>13,31 €</b>	<b>16,19 €</b>	<b>18,94 €</b>	<b>23,61 €</b>	<b>32,62 €</b>	<b>39,74 €</b>	<b>49,99 €</b>	<b>56,12 €</b>	<b>63,86 €</b>	<b>75,78 €</b>				
	Pieces / pack	6	6	4	1	1	1	1	1	1	1				
	Pieces / Pallet	72	72	48	33	27	22	19	16	12	10				
	Product code	15103	15105	15106	15111	15114	15117	15120	15122	15123	15125				
	Pallet code	25849	25850	25851	23574	23447	24029	24030	112372	24309	120026				
102	Price / m	<b>15,15 €</b>	<b>18,08 €</b>	<b>20,78 €</b>	<b>26,14 €</b>	<b>35,19 €</b>	<b>42,58 €</b>	<b>53,14 €</b>	<b>59,29 €</b>	<b>67,89 €</b>	<b>81,62 €</b>				
	Pieces / pack	5	4	1	1	1	1	1	1	1	1				
	Pieces / Pallet	60	48	48	28	24	20	16	14	12	12				
	Product code	15128	15129	15130	15133	18106	15136	15137	17484	15138	251819				
	Pallet code	25929	25930	26142	28736	24365	216645	111999	216648	115830	-				
108	Price / m	<b>15,57 €</b>	<b>18,96 €</b>	<b>21,62 €</b>	<b>27,17 €</b>	<b>36,37 €</b>	<b>43,92 €</b>	<b>54,60 €</b>	<b>60,56 €</b>	<b>69,77 €</b>	<b>84,32 €</b>				
	Pieces / pack	5	4	1	1	1	1	1	1	1	1				
	Pieces / Pallet	60	48	33	25	23	19	16	12	11	11				
	Product code	15139	15140	15142	15144	15146	15147	15148	300556	15149	-				
	Pallet code	68945	25931	28735	28737	24366	115832	28421	300608	129331	-				
114	Price / m	<b>16,19 €</b>	<b>19,83 €</b>	<b>22,48 €</b>	<b>28,22 €</b>	<b>37,55 €</b>	<b>45,24 €</b>	<b>56,05 €</b>	<b>63,10 €</b>	<b>71,63 €</b>	<b>87,04 €</b>	<b>98,63 €</b>	<b>113,07 €</b>		
	Pieces / pack	4	4	1	1	1	1	1	1	1	1	1	1		
	Pieces / Pallet	48	48	32	25	20	18	15	12	11	8	8	8		
	Product code	15150	15152	15156	15159	15161	15164	15166	15167	15169	15171	19709	115416		
	Pallet code	25932	25933	23666	23617	24086	24087	23446	115833	24310	24407	-	-		
121	Price / m	<b>17,63 €</b>	<b>20,82 €</b>	<b>23,46 €</b>	<b>29,43 €</b>	<b>38,93 €</b>	<b>46,92 €</b>	<b>57,75 €</b>	<b>64,19 €</b>	<b>73,82 €</b>	<b>89,72 €</b>	<b>101,02 €</b>	<b>104,89 €</b>		
	Pieces / pack	4	1	1	1	1	1	1	1	1	1	1	1		
	Pieces / Pallet	-	36	30	24	20	16	14	12	11	11	11	11		
	Product code	15172	26095	18113	26097	18115	15176	16922	19616	18239	-	-	-	-	
	Pallet code	-	26346	26233	26235	26248	26350	26352	26354	26355	-	-	-	-	
127	Price / m	<b>18,41 €</b>	<b>21,73 €</b>	<b>24,33 €</b>	<b>30,48 €</b>	<b>40,10 €</b>	<b>48,09 €</b>	<b>59,21 €</b>	<b>65,88 €</b>	<b>75,69 €</b>	<b>92,02 €</b>	<b>103,07 €</b>	<b>106,49 €</b>		
	Pieces / pack	4	1	1	1	1	1	1	1	1	1	1	1		
	Pieces / Pallet	48	33	27	23	19	16	12	12	10	10	10	10		
	Product code	15177	15180	15182	15185	15188	15190	15192	18487	1519					



Diameter	Thickness	25	30	40	50	60	70	80	90	100	120	130	140	150	160
140	Price / m pieces/back	<b>20,10 €</b>	<b>23,59 €</b>	<b>26,17 €</b>	<b>32,72 €</b>	<b>42,65 €</b>	<b>51,28 €</b>	<b>62,37 €</b>	<b>69,51 €</b>	<b>79,75 €</b>	<b>93,94 €</b>	<b>107,51 €</b>	<b>110,25 €</b>		
	Pieces / Pallet	1	1	1	2	1	1	1	1	1	1	1	1	1	1
	Product code	33	30	24	20	16	14	12	11	9	8	6	5	6	5
	Pallet code	15213	15215	15218	15221	15222	15223	15225	15226	15227	15229	206519	17032	206550	-
159	Price / m pieces/back	<b>22,57 €</b>	<b>26,35 €</b>	<b>28,87 €</b>	<b>36,04 €</b>	<b>46,39 €</b>	<b>55,15 €</b>	<b>66,96 €</b>	<b>74,83 €</b>	<b>85,67 €</b>	<b>99,97 €</b>	<b>113,98 €</b>	<b>117,35 €</b>		
	Pieces / Pallet	1	1	1	1	1	1	1	1	1	1	1	1	1	1
	Product code	27	25	20	16	14	12	11	9	8	6	5	4	5	4
	Pallet code	15237	15239	15241	15243	15244	15245	15246	19693	15247	22518	15249	75955	-	-
169	Price / m pieces/back	<b>23,89 €</b>	<b>27,78 €</b>	<b>30,29 €</b>	<b>37,79 €</b>	<b>48,37 €</b>	<b>57,36 €</b>	<b>69,41 €</b>	<b>77,65 €</b>	<b>88,80 €</b>	<b>105,81 €</b>	<b>117,39 €</b>	<b>125,84 €</b>	<b>132,84 €</b>	
	Pieces / Pallet	1	1	1	1	1	1	1	1	1	1	1	1	1	1
	Product code	25	22	19	16	12	11	10	9	8	6	5	4	5	4
	Pallet code	15249	15251	15253	15255	15256	15259	15261	15263	15264	15266	16766	15268	19047	-
178	Price / m pieces/back	<b>25,05 €</b>	<b>29,06 €</b>	<b>31,79 €</b>	<b>39,36 €</b>	<b>50,14 €</b>	<b>61,35 €</b>	<b>71,58 €</b>	<b>79,90 €</b>	<b>91,40 €</b>	<b>120,48 €</b>	<b>121,35 €</b>	<b>127,48 €</b>	<b>136,94 €</b>	
	Pieces / Pallet	1	1	1	1	1	1	1	1	1	1	1	1	1	1
	Product code	20	17	14	11	10	9	8	7	6	5	4	3	4	3
	Pallet code	20651	15269	15271	15272	17149	17146	15273	99533	15274	19086	-	241734	-	-
194	Price / m pieces/back	<b>27,13 €</b>	<b>31,41 €</b>	<b>33,83 €</b>	<b>42,13 €</b>	<b>53,29 €</b>	<b>62,83 €</b>	<b>75,46 €</b>	<b>84,62 €</b>	<b>96,59 €</b>	<b>112,97 €</b>	<b>125,93 €</b>	<b>130,41 €</b>	<b>143,05 €</b>	
	Pieces / Pallet	1	1	1	1	1	1	1	1	1	1	1	1	1	1
	Product code	19	17	14	12	11	10	8	7	6	5	4	3	4	3
	Pallet code	15285	15286	15287	15288	15289	15290	15291	15292	15293	18144	18449	17671	18388	-
219	Price / m pieces/back	<b>30,40 €</b>	<b>35,04 €</b>	<b>37,35 €</b>	<b>46,48 €</b>	<b>58,22 €</b>	<b>68,33 €</b>	<b>81,52 €</b>	<b>91,64 €</b>	<b>104,39 €</b>	<b>120,70 €</b>	<b>134,47 €</b>	<b>139,75 €</b>	<b>153,28 €</b>	<b>164,06 €</b>
	Pieces / Pallet	1	1	1	1	1	1	1	1	1	1	1	1	1	1
	Product code	16	14	12	11	9	8	7	6	5	4	3	4	3	2
	Pallet code	17018	15306	15308	15310	15311	15314	15316	15318	15319	23443	15321	15323	15324	16154
230	Price / m pieces/back	<b>31,82 €</b>	<b>36,64 €</b>	<b>38,93 €</b>	<b>48,39 €</b>	<b>60,37 €</b>	<b>70,78 €</b>	<b>84,18 €</b>	<b>94,83 €</b>	<b>107,80 €</b>	<b>124,53 €</b>	<b>138,41 €</b>	<b>144,69 €</b>	<b>158,48 €</b>	<b>170,86 €</b>
	Pieces / Pallet	1	1	1	1	1	1	1	1	1	1	1	1	1	1
	Product code	12	11	10	9	8	7	6	5	4	3	2	3	2	1
	Pallet code	15325	15326	15327	15329	15330	15331	15332	295257	16719	17154	312380	-	-	-
245	Price / m pieces/back	<b>33,79 €</b>	<b>38,81 €</b>	<b>42,40 €</b>	<b>50,97 €</b>	<b>63,31 €</b>	<b>78,00 €</b>	<b>87,83 €</b>	<b>98,89 €</b>	<b>112,48 €</b>	<b>130,57 €</b>	<b>143,32 €</b>	<b>149,47 €</b>	<b>163,92 €</b>	<b>177,28 €</b>
	Pieces / Pallet	1	1	1	1	1	1	1	1	1	1	1	1	1	1
	Product code	8	6	5	4	3	2	1	1	1	1	1	1	1	1
	Pallet code	15333	15334	15336	15337	15338	15339	15340	15341	15342	15344	252529	241700	19949	-
253	Price / m pieces/back	<b>34,78 €</b>	<b>39,99 €</b>	<b>42,20 €</b>	<b>52,40 €</b>	<b>65,50 €</b>	<b>76,66 €</b>	<b>89,77 €</b>	<b>101,14 €</b>	<b>114,97 €</b>	<b>135,30 €</b>	<b>147,40 €</b>	<b>156,34 €</b>	<b>167,44 €</b>	<b>183,42 €</b>
	Pieces / Pallet	1	1	1	1	1	1	1	1	1	1	1	1	1	1
	Product code	10	9	8	7	6	5	4	3	2	1	1	1	1	1
	Pallet code	15345	15346	15347	15348	15349	15350	15351	23722	17147	23727	-	-	-	-
273	Price / m pieces/back	<b>37,44 €</b>	<b>42,86 €</b>	<b>45,02 €</b>	<b>55,85 €</b>	<b>68,83 €</b>	<b>80,22 €</b>	<b>94,62 €</b>	<b>106,72 €</b>	<b>121,23 €</b>	<b>141,99 €</b>	<b>153,10 €</b>	<b>164,61 €</b>	<b>176,58 €</b>	<b>191,55 €</b>
	Pieces / Pallet	1	1	1	1	1	1	1	1	1	1	1	1	1	1
	Product code	9	8	7	6	5	4	3	2	1	1	1	1	1	1
	Pallet code	15363	15365	15367	15369	15371	15374	15376	15378	15380	15382	18134	15383	17931	19505
305	Price / m pieces/back	<b>41,61 €</b>	<b>47,51 €</b>	<b>49,55 €</b>	<b>61,41 €</b>	<b>75,12 €</b>	<b>89,86 €</b>	<b>102,37 €</b>	<b>116,69 €</b>	<b>131,19 €</b>	<b>152,70 €</b>	<b>162,61 €</b>	<b>175,62 €</b>	<b>188,20 €</b>	<b>189,79 €</b>
	Pieces / Pallet	1	1	1	1	1	1	1	1	1	1	1	1	1	1
	Product code	6	5	4	3	2	1	1	1	1	1	1	1	1	1
	Pallet code	16746	15390	15391	15393	15394	15395	15396	17601	15397	18197	20294	-	19033	-
324	Price / m pieces/back	<b>44,08 €</b>	<b>50,26 €</b>	<b>52,23 €</b>	<b>64,72 €</b>	<b>78,86 €</b>	<b>91,45 €</b>	<b>106,99 €</b>	<b>127,36 €</b>	<b>137,11 €</b>	<b>157,02 €</b>	<b>172,94 €</b>	<b>193,46 €</b>	<b>200,40 €</b>	<b>209,33 €</b>
	Pieces / Pallet	1	1	1	1	1	1	1	1	1	1	1	1	1	1
	Product code	4	3	2	1	1	1	1	1	1	1	1	1	1	1
	Pallet code	16199	15403	15405	15406	15408	15410	15412	15415	15416	15418	16723	15419	15420	17695
356	Price / m pieces/back	<b>44,08 €</b>	<b>54,90 €</b>	<b>61,66 €</b>	<b>71,82 €</b>	<b>85,16 €</b>	<b>102,72 €</b>	<b>117,03 €</b>	<b>129,97 €</b>	<b>147,08 €</b>	<b>175,48 €</b>	<b>184,55 €</b>	<b>198,30 €</b>	<b>213,97 €</b>	<b>231,04 €</b>
	Pieces / Pallet	1	1	1	1	1	1	1	1	1	1	1	1	1	1
	Product code	6	5	4	3	2	1	1	1	1	1	1	1	1	1
	Pallet code	16423	15421	15423	15426	15428	15431	15434	15437	15438	15439	17515	15440	18273	28963
368	Price / m pieces/back	<b>59,36 €</b>	<b>68,73 €</b>	<b>78,97 €</b>	<b>88,13 €</b>	<b>104,18 €</b>	<b>117,67 €</b>	<b>134,65 €</b>	<b>150,86 €</b>	<b>183,10 €</b>	<b>196,35 €</b>	<b>204,70 €</b>	<b>220,51 €</b>	<b>203,74 €</b>	
	Pieces / Pallet	1	1	1	1	1	1	1	1	1	1	1	1	1	1
	Product code	5	4	3	2	1	1	1	1	1	1	1	1	1	1
	Pallet code	114778	15441	15443	15444	15445	15447	21057	16768	17561	21871	21063	-	-	-
406	Price / m pieces/back	<b>62,24 €</b>	<b>69,92 €</b>	<b>81,61 €</b>	<b>98,65 €</b>	<b>114,97 €</b>	<b>127,88 €</b>	<b>143,96 €</b>	<b>168,12 €</b>	<b>193,45 €</b>	<b>202,65 €</b>	<b>211,34 €</b>	<b>229,75 €</b>	<b>246,13 €</b>	
	Pieces / Pallet	1	1	1	1	1	1	1	1	1	1	1	1	1	1
	Product code	5	4	3	2	1	1	1	1	1	1	1	1	1	1
	Pallet code	16741	15450	15452	15454	15458	15460	15462	15464	15466	17142	15467	18326	17688	-
419	Price / m pieces/back	<b>66,82 €</b>	<b>71,58 €</b>	<b>84,92 €</b>	<b>105,81 €</b>	<b>117,12 €</b>	<b>131,11 €</b>	<b>147,59 €</b>	<b>166,74 €</b>	<b>195,58 €</b>	<b>207,63 €</b>	<b>217,08 €</b>	<b>236,15 €</b>	<b>252,63 €</b>	
	Pieces / Pallet	1	1	1	1	1	1	1	1	1	1	1	1	1	1
	Product code	4	3	2	1	1	1	1	1	1	1	1	1	1	1
	Pallet code	114779	15468	15470	15472	15474	15475	15476	15477	16763	22866	17280	22867	22868	-
456	Price / m pieces/back	<b>70,44 €</b>	<b>77,66 €</b>	<b>95,51 €</b>	<b>113,35 €</b>	<b>130,04 €</b>	<b>145,88 €</b>	<b>157,93 €</b>	<b>181,70 €</b>	<b>202,66 €</b>	<b>207,25 €</b>	<b>228,26 €</b>	<b>250,22 €</b>	<b>263,39 €</b>	
	Pieces / Pallet	1	1	1	1	1	1	1	1	1	1	1	1	1	1
	Product code	6	5	4	3	2	1	1	1	1	1	1	1	1	1
	Pallet code	16742	15478	15480	15481	15484	15486	15489	15490	15491	17143	16760	17682	17583	-
508	Price / m pieces/back	<b>84,85 €</b>	<b>100,22 €</b>	<b>121,71 €</b>	<b>136,88 €</b>	<b>158,88 €</b>	<b>172,48 €</b>	<b>194,50 €</b>	<b>220,61 €</b>	<b>233,04 €</b>	<b>247,69 €</b>	<b>271,48 €</b>	<b>283,56 €</b>		
	Pieces / Pallet	1	1	1	1	1	1	1	1	1	1	1	1	1	1
	Product code	5	4	3	2	1	1	1	1	1	1	1	1	1	1
	Pallet code	15493	15495	16819	15497	16769	15501	15503	15505	15506	19312	17235	22890	-	-
558	Price / m pieces/back	<b>90,94 €</b>	<b>108,07 €</b>	<b>127,61 €</b>	<b>142,95 €</b>	<b>163,75 €</b>	<b>186,49 €</b>	<b>210,07 €</b>	<b>237,91 €</b>	<b>250,12 €</b>	<b>266,37 €</b>	<b>285,31 €</b>	<b>300,94 €</b>		
	Pieces / Pallet	1	1	1	1	1	1	1	1	1	1	1	1	1	1
	Product code	4	3	2	1	1	1	1	1	1	1	1	1	1	1
	Pallet code	15507	15509	15512	17348	15514	18133	15515	17082	22873					

## ProRox PS 970



ProRox PS 970 is a mandrel-wound stone wool insulation pipe section. The pipe sections are produced with an innovative water-repellent binder, known as WR-Tech™, to mitigate the risk of corrosion under insulation (CUI). WR-Tech ensures our stone wool maintains its superior water repellency even at elevated operating temperatures within the CUI range, while preserving its excellent thermal performance in use. Reinforced aluminium foil facing is available upon request.

### Application:

The highly durable insulation sections come split and hinged for easy snap-on assembly and are especially suitable for the thermal and acoustic insulation of high-temperature industrial pipework subjected to mechanical loads.



[View product details online](#)



Diameter	Thickness	25	30	40	50	60	80	100	120
22	Price / m pieces/pack Pieces / Pallet Product code Pallet code	<b>5,56 €</b> 30 360 115817 312422	<b>7,66 €</b> 20 - 15552 -	<b>11,16 €</b> 13 144 15553 248758	<b>14,82 €</b> 9 108 15554 311060	<b>22,65 €</b> 6 - 15555 -			
28	Price / m pieces/pack Pieces / Pallet Product code Pallet code	<b>6,50 €</b> 25 300 15558 311826	<b>8,63 €</b> 20 240 15559 248745	<b>12,22 €</b> 12 144 15560 105124	<b>16,14 €</b> 9 108 15561 105125	<b>24,14 €</b> 6 - 15562 -			
35	Price / m pieces/pack Pieces / Pallet Product code Pallet code	<b>7,56 €</b> 20 240 90152 311827	<b>9,77 €</b> 16 192 15576 105128	<b>13,46 €</b> 9 108 21917 248759	<b>17,69 €</b> 7 84 23415 105127	<b>25,92 €</b> 5 60 21777 105207			
42	Price / m pieces/pack Pieces / Pallet Product code Pallet code	<b>8,62 €</b> 16 - 15578 -	<b>10,89 €</b> 12 144 15579 248741	<b>14,70 €</b> 9 108 15580 103887	<b>19,21 €</b> 6 72 15581 103888	<b>27,67 €</b> 4 - 15582 -			
48	Price / m pieces/pack Pieces / Pallet Product code Pallet code	<b>9,52 €</b> 15 180 15586 292431	<b>11,88 €</b> 12 144 15587 105126	<b>15,75 €</b> 9 108 15588 248762	<b>20,52 €</b> 6 72 15589 105130	<b>29,18 €</b> 4 48 15590 105129			
57	Price / m pieces/pack Pieces / Pallet Product code Pallet code	<b>10,89 €</b> - - - -	<b>13,33 €</b> 9 - 15595 -	<b>17,31 €</b> 6 - 16755 -	<b>22,48 €</b> 5 - 20788 -	<b>31,43 €</b> 1 - 69317 -			
60	Price / m pieces/pack Pieces / Pallet Product code Pallet code	<b>11,35 €</b> 11 132 15597 229144	<b>13,81 €</b> 9 108 15598 105132	<b>17,84 €</b> 6 72 15599 105131	<b>23,15 €</b> 5 60 15600 103889	<b>32,19 €</b> 4 48 15602 244815			
64	Price / m pieces/pack Pieces / Pallet Product code Pallet code	<b>11,97 €</b> 9 - 20073 -	<b>14,45 €</b> 9 - 18345 -	<b>18,56 €</b> 6 - 17021 -	<b>24,03 €</b> 4 - 18143 -	<b>33,19 €</b> - - - -			
70	Price / m pieces/pack Pieces / Pallet Product code Pallet code	<b>12,88 €</b> 9 - 54987 -	<b>15,43 €</b> 8 96 16740 273045	<b>19,62 €</b> 5 - 15609 -	<b>25,31 €</b> 4 - 15610 -	<b>34,67 €</b> 1 - 262184 -			
76	Price / m pieces/pack Pieces / Pallet Product code Pallet code	<b>13,80 €</b> 9 - 15611 -	<b>16,40 €</b> 7 84 15612 105136	<b>20,68 €</b> 5 60 15613 248763	<b>26,63 €</b> 4 48 15614 105139	<b>36,19 €</b> 1 30 15615 105210			
89	Price / m pieces/pack Pieces / Pallet Product code Pallet code	<b>15,77 €</b> 6 - 15619 -	<b>18,51 €</b> 6 72 15620 229145	<b>22,97 €</b> 4 48 15621 105138	<b>29,47 €</b> 1 33 15623 105230	<b>39,46 €</b> 1 27 15624 248780			

Diameter	Thickness	25	30	40	50	60	80	100	120
102	Price / m pieces/pack Pieces / Pallet Product code Pallet code	<b>17,74 €</b> 5 - 15632 -	<b>20,63 €</b> 4 - 15633 -	<b>25,27 €</b> 1 36 15635 257804	<b>32,32 €</b> 1 - 15636 -	<b>42,73 €</b> 1 24 15637 244816			
108	Price / m pieces/pack Pieces / Pallet Product code Pallet code	<b>18,65 €</b> 5 - 18116 -	<b>21,57 €</b> 4 - 15640 -	<b>26,33 €</b> 1 - 15641 -	<b>33,61 €</b> 1 - 15642 -	<b>44,22 €</b> 1 24 252820 252888			
114	Price / m pieces/pack Pieces / Pallet Product code Pallet code	<b>19,56 €</b> 4 - 15644 -	<b>22,56 €</b> 4 48 15646 229146	<b>27,37 €</b> 1 32 15648 105233	<b>34,95 €</b> 1 25 15650 105234	<b>45,73 €</b> 1 20 15651 105286			
121	Price / m pieces/pack Pieces / Pallet Product code Pallet code	<b>20,64 €</b> - - - -	<b>23,68 €</b> 1 - 274521 -	<b>28,59 €</b> 1 - 15658 -	<b>36,46 €</b> 1 - 15659 -	<b>47,48 €</b> 1 - 21013 -			
127	Price / m pieces/pack Pieces / Pallet Product code Pallet code	<b>21,54 €</b> 4 - 15660 -	<b>24,68 €</b> 1 - 15661 -	<b>29,68 €</b> 1 27 15662 248785	<b>37,77 €</b> 1 24 15663 316245	<b>48,99 €</b> 1 - 15664 -			
133	Price / m pieces/pack Pieces / Pallet Product code Pallet code	<b>22,46 €</b> 1 - 66262 -	<b>25,63 €</b> 1 - 18272 -	<b>30,72 €</b> 1 - 15667 -	<b>39,09 €</b> 1 - 15668 -	<b>50,50 €</b> 1 - 15669 -			
140	Price / m pieces/pack Pieces / Pallet Product code Pallet code	<b>23,53 €</b> 1 - 15671 -	<b>26,78 €</b> 1 30 15672 244820	<b>31,94 €</b> 1 24 15673 248766	<b>40,61 €</b> 1 20 15674 51565	<b>52,23 €</b> 1 16 15675 105274			
159	Price / m pieces/pack Pieces / Pallet Product code Pallet code	<b>26,40 €</b> 1 27 15679 312424	<b>29,84 €</b> 1 - 20769 -	<b>35,30 €</b> 1 - 15680 -	<b>44,77 €</b> 1 - 15681 -	<b>57,02 €</b> 1 - 18078 -			
169	Price / m pieces/pack Pieces / Pallet Product code Pallet code	<b>27,94 €</b> 1 25 15684 312425	<b>31,46 €</b> 1 22 15685 248747	<b>37,08 €</b> 1 19 15687 216642	<b>46,95 €</b> 1 16 15689 105275	<b>59,51 €</b> 1 12 15690 105287			
194	Price / m pieces/pack Pieces / Pallet Product code Pallet code	<b>31,74 €</b> 1 - 115212 -	<b>35,51 €</b> 1 17 15699 248751	<b>41,45 €</b> 1 14 15700 248767	<b>52,41 €</b> 1 12 15702 248772	<b>65,81 €</b> 1 - 16504 -	<b>94,21 €</b> 1 - 15703 -	<b>115,55 €</b> 1 - 18089 -	
219	Price / m pieces/pack Pieces / Pallet Product code Pallet code	<b>35,54 €</b> 1 - 15706 -	<b>39,56 €</b> 1 14 15707 248752	<b>45,86 €</b> 1 12 15709 311057	<b>57,87 €</b> 1 11 15711 216641	<b>72,08 €</b> 1 9 15712 105282	<b>101,94 €</b> 1 8 15716 105276	<b>124,71 €</b> 1 6 15718 105283	<b>153,98 €</b> 1 5 15719 261744
245	Price / m pieces/pack Pieces / Pallet Product code Pallet code	<b>39,51 €</b> 1 - 16183 -	<b>43,76 €</b> 1 - 15720 -	<b>50,47 €</b> 1 - 18271 -	<b>63,54 €</b> 1 9 15721 248773	<b>78,59 €</b> 1 - 25306 -	<b>110,01 €</b> 1 - 15722 -	<b>134,24 €</b> 1 - 17637 -	<b>166,13 €</b> - - - -
273	Price / m pieces/pack Pieces / Pallet Product code Pallet code	<b>43,74 €</b> 1 - 16184 -	<b>48,31 €</b> 1 10 15724 248754	<b>55,38 €</b> 1 9 15726 248768	<b>69,67 €</b> 1 8 15728 105279	<b>85,63 €</b> 1 - 15729 -	<b>118,68 €</b> 1 5 15734 105278	<b>144,51 €</b> 1 5 15736 105277	<b>179,23 €</b> 1 - 15750 -
305	Price / m pieces/pack Pieces / Pallet Product code Pallet code	<b>48,63 €</b> 1 - 136814 -	<b>53,47 €</b> 1 - 23467 -	<b>61,02 €</b> 1 - 15737 -	<b>76,66 €</b> 1 - 15738 -	<b>93,67 €</b> 1 - 15739 -	<b>128,59 €</b> 1 - 20074 -	<b>156,24 €</b> 1 - 15741 -	<b>193,70 €</b> - - - -
324	Price / m pieces/pack Pieces / Pallet Product code Pallet code	<b>51,50 €</b> 1 - 16185 -	<b>56,55 €</b> 1 - 16186 -	<b>64,37 €</b> 1 6 15743 248770	<b>80,81 €</b> 1 5 15745 216640	<b>98,42 €</b> 1 5 15746 248783	<b>134,48 €</b> 1 4 15749 211935	<b>165,06 €</b> 1 - 15752 -	<b>202,30 €</b> 1 - 22095 -
356	Price / m pieces/pack Pieces / Pallet Product code Pallet code		<b>61,74 €</b> 1 - 16187 -	<b>74,85 €</b> 1 - 15753 -	<b>87,80 €</b> 1 5 15755 248777	<b>106,61 €</b> 1 4 15756 248784	<b>144,38 €</b> 1 - 15758 -	<b>175,72 €</b> 1 - 15759 -	<b>211,00 €</b> 1 - 18218 -

Diameter	Thickness	25	30	40	50	60	80	100	120
406	Price / m pieces/pack Pieces / Pallet Product code Pallet code		<b>78,01 €</b> 1 - 17436 -	<b>83,27 €</b> 1 - 15761 -	<b>98,72 €</b> 1 4 15763 312427	<b>119,73 €</b> 1 - 15764 -	<b>159,86 €</b> 1 - 15769 -	<b>193,28 €</b> 1 - 15771 -	<b>230,44 €</b> 1 - 58307 -
419	Price / m pieces/pack Pieces / Pallet Product code Pallet code			<b>86,07 €</b> 1 - 60447 -	<b>102,08 €</b> 1 - 19240 -	<b>123,03 €</b> 1 - 311824 -	<b>165,52 €</b> 1 - 93618 -	<b>198,08 €</b> 1 - 200779 -	<b>240,66 €</b> 1 - 200780 -
456	Price / m pieces/pack Pieces / Pallet Product code Pallet code		<b>85,77 €</b> 1 - 18459 -	<b>90,77 €</b> 1 - 16188 -	<b>109,63 €</b> 1 - 15773 -	<b>132,45 €</b> 1 - 15774 -	<b>175,37 €</b> 1 - 15777 -	<b>211,62 €</b> 1 - 15778 -	<b>250,90 €</b> 1 - 58315 -
508	Price / m pieces/pack Pieces / Pallet Product code Pallet code		<b>94,80 €</b> 1 - 22222 -	<b>99,20 €</b> 1 - 16189 -	<b>121,01 €</b> 1 - 15779 -	<b>144,59 €</b> 1 - 15780 -	<b>191,46 €</b> 1 - 15783 -	<b>237,95 €</b> 1 - 15786 -	<b>272,13 €</b> 1 - 76652 -
558	Price / m pieces/pack Pieces / Pallet Product code Pallet code			<b>106,99 €</b> 1 - 16190 -	<b>131,92 €</b> 1 - 15788 -	<b>157,13 €</b> 1 - 18350 -	<b>206,93 €</b> 1 - 15791 -	<b>249,04 €</b> 1 - 15792 -	<b>292,61 €</b> - - - -
610	Price / m pieces/pack Pieces / Pallet Product code Pallet code			<b>114,81 €</b> 1 - 17354 -	<b>140,46 €</b> 1 - 16200 -	<b>170,18 €</b> 1 - 15793 -	<b>223,03 €</b> 1 - 15796 -	<b>268,09 €</b> 1 - 15798 -	<b>313,85 €</b> 1 - 58340 -
660	Price / m pieces/pack Pieces / Pallet Product code Pallet code			<b>119,38 €</b> 1 - 18347 -	<b>154,19 €</b> 1 - 16191 -	<b>182,71 €</b> 1 - 16838 -	<b>238,53 €</b> 1 - 17211 -	<b>286,46 €</b> 1 - 16967 -	<b>322,99 €</b> 1 - 27152 -
712	Price / m pieces/pack Pieces / Pallet Product code Pallet code			<b>132,72 €</b> 1 - 19536 -	<b>165,58 €</b> 1 - 16192 -	<b>195,78 €</b> 1 - 18356 -	<b>254,62 €</b> 1 - 15801 -	<b>305,52 €</b> 1 - 17058 -	<b>356,03 €</b> - - - -
762	Price / m pieces/pack Pieces / Pallet Product code Pallet code			<b>141,54 €</b> 1 - 18348 -	<b>176,48 €</b> 1 - 18262 -	<b>208,32 €</b> 1 - 15802 -	<b>270,09 €</b> 1 - 15804 -	<b>323,86 €</b> 1 - 15805 -	
813	Price / m pieces/pack Pieces / Pallet Product code Pallet code				<b>187,64 €</b> 1 - 26176 -				

## ProRox WM 950 WR-Tech



ProRox WM 950 WR-Tech is a lightly bonded stone wool insulation mat stitched on galvanized wire mesh with galvanized wire. Stainless steel mesh and binding wire (SW), and/or reinforced aluminium foil (ALU) facing are available upon request. The wired mats are produced with an innovative water-repellent binder, known as WR-Tech™, to mitigate the risk of corrosion under insulation (CUI). WR-Tech ensures our stone wool maintains its superior water repellency even at elevated operating temperatures within the CUI range, while preserving its excellent thermal performance in use.

### Application:

The wired mat is suitable for the thermal and acoustic insulation of industrial installations exposed to the environment, such as outdoor industrial pipework and equipment at petrochemical plants and refineries.



[View product details online](#)



Price (excl.VAT) in m<sup>2</sup>. Granulate / Loose Fill in KG

Thickness (mm)	Width (mm)	Length (mm)	Product code	Delivery	Base Unit	m <sup>2</sup> per pack / roll	Pieces /pack	m <sup>2</sup> per base unit	Pack /pallet	MOQ	Price
30	500	6000	186717	●	PAL	6.00	2	126.00	21	1	<b>17,03 €</b>
40	500	5500	186719	●	PAL	5.50	2	115.50	21	1	<b>20,59 €</b>
50	500	4000	186721	●	PAL	4.00	2	84.00	21	1	<b>22,18 €</b>
60	500	3500	186723	●	PAL	3.50	2	73.50	21	1	<b>26,91 €</b>
70	500	3500	186725	●	PAL	3.50	2	73.50	21	1	<b>31,81 €</b>
80	500	3000	186727	●	PAL	3.00	2	63.00	21	1	<b>32,31 €</b>
90	500	2500	186729	●	PAL	2.50	2	52.50	21	1	<b>34,36 €</b>
100	500	2500	186731	●	PAL	2.50	2	52.50	21	1	<b>38,01 €</b>
120	500	2000	186733	●	PAL	2.00	2	42.00	21	1	<b>47,56 €</b>

● 5 days ● 7 days ● To be aligned with the factory

## ProRox WM 950 S WR-Tech



ProRox WM 950 S WR-Tech is a lightly bonded stone wool insulation mat stitched on galvanized wire mesh with stainless steel wire. The wired mats are produced with an innovative water-repellent binder, known as WR-Tech™, to mitigate the risk of corrosion under insulation (CUI). WR-Tech ensures our stone wool maintains its superior water repellency even at elevated operating temperatures within the CUI range, while preserving its excellent thermal performance in use.

### Application:

The wired mat is suitable for the thermal and acoustic insulation of industrial installations exposed to the environment, such as outdoor industrial pipework and equipment at petrochemical plants and refineries.



[View product details online](#)



Price (excl.VAT) in m<sup>2</sup>. Granulate / Loose Fill in KG

Thickness (mm)	Width (mm)	Length (mm)	Product code	Delivery	Base Unit	m <sup>2</sup> per pack / roll	Pieces /pack	m <sup>2</sup> per base unit	Pack /pallet	MOQ	Price
30	500	6000	186735	●	PAL	6.00	2	126.00	21	6	<b>30,16 €</b>
40	500	5500	186737	●	PAL	5.50	2	115.50	21	1	<b>29,56 €</b>
50	500	4000	186739	●	PAL	4.00	2	84.00	21	1	<b>29,73 €</b>
60	500	3500	186741	●	PAL	3.50	2	73.50	21	1	<b>41,45 €</b>
70	500	3500	186743	●	PAL	3.50	2	73.50	21	5	<b>46,07 €</b>
80	500	3000	186745	●	PAL	3.00	2	63.00	21	1	<b>43,80 €</b>
100	500	2500	186749	●	PAL	2.50	2	52.50	21	1	<b>45,57 €</b>
120	500	2000	186751	●	PAL	2.00	2	42.00	21	1	<b>62,74 €</b>

● 5 days ● 7 days ● To be aligned with the factory

## ProRox WM 950 SW WR-Tech



ProRox WM 950 SW WR-Tech is a lightly bonded stone wool insulation mat stitched on stainless steel wire mesh with stainless steel wire. The wired mats are produced with an innovative water-repellent binder, known as WR-Tech™, to mitigate the risk of corrosion under insulation (CUI). WR-Tech ensures our stone wool maintains its superior water repellency even at elevated operating temperatures within the CUI range, while preserving its excellent thermal performance in use.

### Application:

The wired mat is suitable for the thermal and acoustic insulation of industrial installations exposed to the environment, such as outdoor industrial pipework and equipment at petrochemical plants and refineries.



[View product details online](#)



Price (excl.VAT) in m<sup>2</sup>. Granulate / Loose Fill in KG

Thickness (mm)	Width (mm)	Length (mm)	Product code	Delivery	Base Unit	m <sup>2</sup> per pack / roll	Pieces /pack	m <sup>2</sup> per base unit	Pack /pallet	MOQ	Price
40	500	5500	186755	●	PAL	5.50	2	115.50	21	1	<b>39,74 €</b>
50	500	4000	186757	●	PAL	4.00	2	84.00	21	1	<b>39,92 €</b>
60	500	3500	186759	●	PAL	3.50	2	73.50	21	1	<b>51,65 €</b>
70	500	3500	186761	●	PAL	3.50	2	73.50	21	5	<b>56,26 €</b>
80	500	3000	186763	●	PAL	3.00	2	63.00	21	1	<b>54,00 €</b>
100	500	2500	186767	●	PAL	2.50	2	52.50	21	1	<b>55,76 €</b>
120	500	2000	186769	●	PAL	2.00	2	42.00	21	1	<b>72,95 €</b>

● 5 days ● 7 days ● To be aligned with the factory

## ProRox WM 960 WR-Tech



ProRox WM 960 WR-Tech is a lightly bonded heavy-duty stone wool insulation mat stitched on galvanized wired mesh with galvanized wire. Stainless steel mesh and binding wire (SW), and/or reinforced aluminium foil (ALU) facing are available upon request. The wired mats are produced with an innovative water-repellent binder, known as WR-Tech™, to mitigate the risk of corrosion under insulation (CUI). WR-Tech ensures our stone wool maintains its superior water repellency even at elevated operating temperatures within the CUI range, while preserving its excellent thermal performance in use.

### Application:

The wired mat is suitable for the thermal and acoustic insulation of industrial installations exposed to the environment, such as outdoor industrial pipework, reactors and furnaces at petrochemical plants and refineries.



[View product details online](#)



Price (excl.VAT) in m<sup>2</sup>. Granulate / Loose Fill in KG

Thickness (mm)	Width (mm)	Length (mm)	Product code	Delivery	Base Unit	m <sup>2</sup> per pack / roll	Pieces /pack	m <sup>2</sup> per base unit	Pack /pallet	MOQ	Price
30	500	6000	210207	●	PAL	6.00	2	126.00	21	1	<b>19,03 €</b>
40	500	5000	210208	●	PAL	5.00	2	105.00	21	1	<b>22,97 €</b>
50	500	4000	210209	●	PAL	4.00	2	84.00	21	1	<b>26,53 €</b>
60	500	3000	210210	●	PAL	3.00	2	63.00	21	1	<b>32,19 €</b>
70	500	2500	210211	●	PAL	2.50	2	52.50	21	1	<b>34,39 €</b>
80	500	2500	210212	●	PAL	2.50	2	52.50	21	1	<b>39,83 €</b>
90	500	2000	210213	●	PAL	2.00	2	42.00	21	1	<b>41,52 €</b>
100	500	2000	210214	●	PAL	2.00	2	42.00	21	1	<b>45,50 €</b>
120	500	2000	210215	●	PAL	2.00	2	42.00	21	1	<b>52,73 €</b>

● 5 days ● 7 days ● To be aligned with the factory



## ProRox WM 960 S WR-Tech



ProRox WM 960 S WR-Tech is a lightly bonded heavy-duty stone wool insulation mat stitched on galvanized wire mesh with stainless steel wire. The wired mats are produced with an innovative water-repellent binder, known as WR-Tech™, to mitigate the risk of corrosion under insulation (CUI). WR-Tech ensures our stone wool maintains its superior water repellency even at elevated operating temperatures within the CUI range, while preserving its excellent thermal performance in use.

### Application:

The wired mat is suitable for the thermal and acoustic insulation of industrial installations exposed to the environment, such as outdoor industrial pipework, reactors and furnaces at petrochemical plants and refineries.



[View product details online](#)



Price (excl.VAT) in m<sup>2</sup>. Granulate / Loose Fill in KG

Thickness (mm)	Width (mm)	Length (mm)	Product code	Delivery	Base Unit	m <sup>2</sup> per pack / roll	Pieces /pack	m <sup>2</sup> per base unit	Pack /pallet	MOQ	Price
30	500	6000	210225	●	PAL	6.00	2	126.00	21	6	<b>19,03 €</b>
50	500	4000	210227	●	PAL	4.00	2	84.00	21	1	<b>42,82 €</b>
80	500	2500	210230	●	PAL	2.50	2	52.50	21	1	<b>54,14 €</b>
100	500	2000	210232	●	PAL	2.00	2	42.00	21	1	<b>59,50 €</b>
120	500	2000	210233	●	PAL	2.00	2	42.00	21	1	<b>65,30 €</b>

● 5 days ● 7 days ● To be aligned with the factory

## ProRox WM 960 SW WR-Tech



ProRox WM 960 SW WR-Tech is a lightly bonded heavy-duty stone wool insulation mat stitched on stainless steel wire mesh with stainless steel wire. The wired mats are produced with an innovative water-repellent binder, known as WR-Tech™, to mitigate the risk of corrosion under insulation (CUI). WR-Tech ensures our stone wool maintains its superior water repellency even at elevated operating temperatures within the CUI range, while preserving its excellent thermal performance in use.

### Application:

The wired mat is suitable for the thermal and acoustic insulation of industrial installations exposed to the environment, such as outdoor industrial pipework, reactors and furnaces at petrochemical plants and refineries.



[View product details online](#)



Price (excl.VAT) in m<sup>2</sup>. Granulate / Loose Fill in KG

Thickness (mm)	Width (mm)	Length (mm)	Product code	Delivery	Base Unit	m <sup>2</sup> per pack / roll	Pieces /pack	m <sup>2</sup> per base unit	Pack /pallet	MOQ	Price
30	500	6000	210243	●	PAL	6.00	2	126.00	21	6	<b>40,34 €</b>
40	500	5000	210244	●	PAL	5.00	2	105.00	21	5	<b>45,95 €</b>
50	500	4000	210245	●	PAL	4.00	2	84.00	21	1	<b>52,99 €</b>
60	500	3000	210246	●	PAL	3.00	2	63.00	21	6	<b>57,03 €</b>
70	500	2500	210247	●	PAL	2.50	2	52.50	21	6	<b>61,34 €</b>
80	500	2500	210248	●	PAL	2.50	2	52.50	21	5	<b>64,33 €</b>
100	500	2000	210250	●	PAL	2.00	2	42.00	21	1	<b>69,69 €</b>
120	500	2000	210251	●	PAL	2.00	2	42.00	21	4	<b>73,24 €</b>

● 5 days ● 7 days ● To be aligned with the factory

## ProRox WM 970 WR-Tech



ProRox WM 970 WR-Tech is a lightly bonded heavy-duty stone wool insulation mat stitched on galvanized wired mesh with galvanized wire. Stainless steel mesh, stainless steel binding wire (SW) and/or reinforced aluminium foil (ALU) facing are available upon request. The wired mats are produced with an innovative water-repellent binder, known as WR-Tech™, to mitigate the risk of corrosion under insulation (CUI). WR-Tech ensures our stone wool maintains its superior water repellency even at elevated operating temperatures within the CUI range, while preserving its excellent thermal performance in use.

### Application:

The wired mat is suitable for the thermal and acoustic insulation of industrial installations subjected to vibrations and exposed to the environment, such as outdoor industrial pipework, reactors and furnaces.



[View product details online](#)



Price (excl.VAT) in m<sup>2</sup>. Granulate / Loose Fill in KG

Thickness (mm)	Width (mm)	Length (mm)	Product code	Delivery	Base Unit	m <sup>2</sup> per pack / roll	Pieces /pack	m <sup>2</sup> per base unit	Pack /pallet	MOQ	Price
30	1000	6000	186771	●	PAL	6.00	1	90.00	15	6	<b>19,80 €</b>
40	1000	5000	186772	●	PAL	5.00	1	75.00	15	6	<b>25,68 €</b>
50	1000	4000	186773	●	PAL	4.00	1	60.00	15	6	<b>32,33 €</b>
60	1000	3000	186774	●	PAL	3.00	1	45.00	15	6	<b>38,46 €</b>
70	1000	2500	186775	●	PAL	2.50	1	37.50	15	6	<b>44,62 €</b>
80	1000	2500	186776	●	PAL	2.50	1	37.50	15	6	<b>48,04 €</b>
90	1000	2000	186777	●	PAL	2.00	1	30.00	15	6	<b>54,41 €</b>
100	1000	2000	186778	●	PAL	2.00	1	30.00	15	6	<b>57,64 €</b>
120	1000	2000	186779	●	PAL	2.00	1	30.00	15	5	<b>62,64 €</b>

● 5 days ● 7 days ● To be aligned with the factory

## ProRox SL 550



ProRox SL 550 is a strong, rigid stone wool insulation slab (board).

### Application:

The slab (board) is suitable for the thermal and acoustic insulation of industrial applications subjected to mechanical loads, such as tank roofs.

NEW available ProRox solution



[View product details online](#)



Price (excl.VAT) in m<sup>2</sup>. Granulate / Loose Fill in KG

Thickness (mm)	Width (mm)	Length (mm)	Product code	Delivery	Base Unit	m <sup>2</sup> per pack / roll	Pieces /pack	m <sup>2</sup> per base unit	Pack /pallet	MOQ	Price
50	600	1000	256812	●	PAL	3.60	6	57.60	16	7	<b>24,11 €</b>
60	600	1000	256815	●	PAL	2.40	4	48.00	20	7	<b>28,04 €</b>
80	600	1000	256817	●	PAL	2.40	4	38.40	16	7	<b>35,99 €</b>
100	600	1000	256818	●	PAL	1.80	3	28.80	16	7	<b>43,92 €</b>
120	600	1000	256820	●	PAL	1.80	3	25.20	14	7	<b>51,61 €</b>

● 5 days ● 7 days ● To be aligned with the factory

## ProRox SL 586



ProRox SL 586 is a pressure-resistant rigid stone wool insulation slab (board).

### Application:

The slab (board) is suitable for the thermal and acoustic insulation of high-temperature industrial applications exposed to foot traffic or constructions subjected to heavy mechanical loads, such as tank roofs.

ProRox solution will be available later during 2020



[View product details online](#)



Price (excl.VAT) in m<sup>2</sup>. Granulate / Loose Fill in KG

Thickness (mm)	Width (mm)	Length (mm)	Product code	Delivery	Base Unit	m <sup>2</sup> per pack / roll	Pieces /pack	m <sup>2</sup> per base unit	Pack /pallet	MOQ	Price
40	600	1000	283010	●	PAL	4.20	7	75.60	18	5	<b>22,50 €</b>
50	600	1000	285909	●	PAL	2.40	4	62.40	26	1	<b>25,39 €</b>
60	600	1000	283013	●	PAL	2.40	4	48.00	20	1	<b>29,55 €</b>
80	600	1000	287297	●	PAL	1.80	3	36.00	20	5	<b>37,79 €</b>
100	600	1000	283015	●	PAL	1.20	2	31.20	26	1	<b>46,23 €</b>

● 5 days ● 7 days ● To be aligned with the factory

## ProRox SL 920



ProRox SL 920 is a strong but flexible stone wool insulation slab (board). Reinforced aluminium foil (ALU) facing is available upon request.

### Application:

The slab (board) is suitable for the thermal and acoustic insulation of horizontal and vertical applications requiring a stable insulation product, such as tank walls and vessels. ProRox SL 920 is also available with reinforced aluminium foil (ALU) and black tissue (TB) facings. Please ask you ROCKWOOL customer service team for the price surcharge and logistic conditions.



[View product details online](#)



Price (excl.VAT) in m<sup>2</sup>. Granulate / Loose Fill in KG

Thickness (mm)	Width (mm)	Length (mm)	Product code	Delivery	Base Unit	m <sup>2</sup> per pack / roll	Pieces /pack	m <sup>2</sup> per base unit	Pack /pallet	MOQ	Price
40	600	1000	24981	●	PAL	9.00	15	180.00	20	5	<b>9,77 €</b>
50	600	1000	22184	●	PAL	7.20	12	144.00	20	1	<b>11,49 €</b>
60	600	1000	24982	●	PAL	6.00	10	120.00	20	3	<b>15,15 €</b>
80	600	1000	24985	●	PAL	3.60	6	79.20	22	1	<b>20,36 €</b>
100	600	1000	24983	●	PAL	3.60	6	72.00	20	1	<b>22,88 €</b>

● 5 days ● 7 days ● To be aligned with the factory

## ProRox SL 930



ProRox SL 930 is a semi-rigid stone wool insulation slab (board). Reinforced aluminium foil (ALU) facing is available upon request.

### Application:

The slab (board) is suitable for the thermal and acoustic insulation of horizontal and vertical applications requiring a stable insulation product, such as tank walls, vessels and columns.



[View product details online](#)



Price (excl.VAT) in m<sup>2</sup>. Granulate / Loose Fill in KG

Thickness (mm)	Width (mm)	Length (mm)	Product code	Delivery	Base Unit	m <sup>2</sup> per pack / roll	Pieces /pack	m <sup>2</sup> per base unit	Pack /pallet	MOQ	Price
40	600	1000	24986	●	PAL	6.00	10	156.00	26	3	<b>14,18 €</b>
50	600	1000	24987	●	PAL	4.80	8	124.80	26	1	<b>18,14 €</b>
60	600	1000	25039	●	PAL	4.80	8	105.60	22	3	<b>22,50 €</b>
80	600	1000	24988	●	PAL	3.60	6	79.20	22	1	<b>29,03 €</b>
100	600	1000	25082	●	PAL	2.40	4	62.40	26	1	<b>36,85 €</b>

● 5 days ● 7 days ● To be aligned with the factory

## ProRox SL 950



ProRox SL 950 is a rigid stone wool insulation slab (board). Reinforced aluminium foil (ALU) facing is available upon request.

### Application:

The slab (board) is suitable for the thermal and acoustic insulation of high-temperature industrial applications, such as tank walls, vessels and columns. ProRox SL 950 is also available with reinforced aluminium foil (ALU) and black tissue (TB) facings. Please ask your ROCKWOOL customer service team for the price surcharge and logistic conditions.



[View product details online](#)



Price (excl.VAT) in m<sup>2</sup>. Granulate / Loose Fill in KG

Thickness (mm)	Width (mm)	Length (mm)	Product code	Delivery	Base Unit	m <sup>2</sup> per pack / roll	Pieces /pack	m <sup>2</sup> per base unit	Pack /pallet	MOQ	Price
40	600	1000	26520	●	PAL	6.00	10	156.00	26	5	<b>18,00 €</b>
50	600	1000	24992	●	PAL	4.80	8	124.80	26	1	<b>21,59 €</b>
60	600	1000	25084	●	PAL	3.00	5	96.00	32	5	<b>25,94 €</b>
80	600	1000	24993	●	PAL	3.00	5	78.00	26	1	<b>34,58 €</b>
100	600	1000	24994	●	PAL	2.40	4	62.40	26	1	<b>43,20 €</b>
120	600	1000	53351	●	PAL	1.80	3	50.40	28	5	<b>52,55 €</b>

● 5 days ● 7 days ● To be aligned with the factory

## ProRox SL 960



ProRox SL 960 is a strong, rigid stone wool insulation slab (board). Reinforced aluminium foil (ALU) facing is available upon request.

### Application:

The slab (board) is suitable for the thermal and acoustic insulation of high-temperature industrial applications, such as boilers, vessels, columns and flue gas ducts.



[View product details online](#)



Price (excl.VAT) in m<sup>2</sup>. Granulate / Loose Fill in KG

Thickness (mm)	Width (mm)	Length (mm)	Product code	Delivery	Base Unit	m <sup>2</sup> per pack / roll	Pieces /pack	m <sup>2</sup> per base unit	Pack /pallet	MOQ	Price
40	600	1000	25083	●	PAL	3.60	6	72.00	20	1	<b>21,21 €</b>
50	600	1000	24989	●	PAL	3.60	6	57.60	16	1	<b>24,96 €</b>
60	600	1000	24990	●	PAL	3.00	5	48.00	16	5	<b>29,99 €</b>
70	600	1000	27980	●	PAL	1.80	3	43.20	24	10	<b>36,11 €</b>
80	600	1000	25040	●	PAL	1.80	3	36.00	20	1	<b>41,15 €</b>
100	600	1000	24991	●	PAL	1.80	3	28.80	16	1	<b>49,97 €</b>

● 5 days    ● 7 days    ● To be aligned with the factory

## ProRox SL 970



ProRox SL 970 is a strong, rigid stone wool insulation slab (board).

### Application:

The slab (board) is suitable for the thermal and acoustic insulation of constructions that need to withstand high temperatures, such as ovens, furnaces and exhaust ducts.



[View product details online](#)



Price (excl.VAT) in m<sup>2</sup>. Granulate / Loose Fill in KG

Thickness (mm)	Width (mm)	Length (mm)	Product code	Delivery	Base Unit	m <sup>2</sup> per pack / roll	Pieces /pack	m <sup>2</sup> per base unit	Pack /pallet	MOQ	Price
25	600	1000	136270	●	PAL	4.80	8	96.00	20	1	<b>16,30 €</b>
30	600	1000	24973	●	PAL	6.00	10	96.00	16	1	<b>20,25 €</b>
40	600	1000	23901	●	PAL	4.80	8	76.80	16	5	<b>27,13 €</b>
50	600	1000	24971	●	PAL	3.60	6	57.60	16	1	<b>32,62 €</b>
60	600	1000	25363	●	PAL	3.00	5	48.00	16	5	<b>42,65 €</b>
75	600	1000	24972	●	PAL	2.40	4	38.40	16	6	<b>55,66 €</b>
100	600	1000	25365	●	PAL	1.80	3	28.80	16	7	<b>70,25 €</b>

● 5 days    ● 7 days    ● To be aligned with the factory

## ProRox GR 903



ProRox GR 903 is a stone wool insulation product in granulated form.

### Application:

This product is especially suitable for the thermal and acoustic insulation of cold boxes and air separation plants. It can also be used for insulation of high-temperature industrial applications, such as voids.



[View product details online](#)

Price (excl.VAT) in m<sup>2</sup>. Granulate / Loose Fill in KG

Product code	Delivery	Base Unit	MOQ	KG	Price
73435	●	KG	1	240 per pallet	<b>3,26 €</b>

● 5 days    ● 7 days    ● To be aligned with the factory



## ProRox LF 970



ProRox LF 970 is a lightly bonded loose-fill, impregnated stone wool insulation product.

### Application:

This product is especially suitable for the thermal and acoustic insulation of voids, joints and irregularly formed constructions.

Price (excl.VAT) in m<sup>2</sup>. Granulate / Loose Fill in KG

Product code	Delivery	Base Unit	MOQ	KG	Price
293218	●	ROL	1	15 per bag	<b>4,56 €</b>

● 5 days    ● 7 days    ● To be aligned with the factory

## ProRox MA 520 ALU



ProRox MA 520 ALU is a compression-resistant, flexible stone wool insulation mat (wrap) with a predominantly vertical fiber structure, faced on one side with reinforced aluminium foil.

### Application:

The mat (wrap) is suitable for the thermal and acoustic insulation of industrial applications up to intermediate temperatures, such as large diameter piping, vessels, ducts and equipment. ProRox MA 520 ALU is temporary not available in packs but will be delivered only per pallet. Please ask your local sales representative for more information.



[View product details online](#)

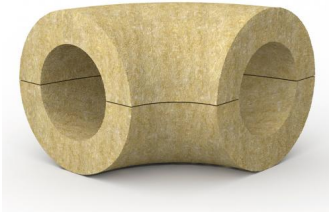


Price (excl.VAT) in m<sup>2</sup>. Granulate / Loose Fill in KG

Thickness (mm)	Width (mm)	Length (mm)	Product code	Delivery	Base Unit	m <sup>2</sup> per pack / roll	Pieces /pack	m <sup>2</sup> per base unit	Pack /pallet	MOQ	Price
40	500	2000	104369	●	PAL	1.00	1	60.00	60	1	<b>25,02 €</b>
40	500	6000	65789	●	PAC	6.00	2			1	<b>25,02 €</b>
50	500	2000	57262	●	PAL	1.00	1	48.00	48	1	<b>26,70 €</b>
50	500	5000	57260	●	PAC	5.00	2			1	<b>26,70 €</b>
60	500	2000	104370	●	PAL	1.00	1	40.00	40	1	<b>32,57 €</b>
60	500	4500	61898	●	PAC	4.50	2			1	<b>32,57 €</b>
80	500	2000	65795	●	PAL	1.00	1	30.00	30	1	<b>39,09 €</b>
100	500	2000	61365	●	PAL	1.00	1	24.00	24	1	<b>45,01 €</b>

● 5 days    ● 7 days    ● To be aligned with the factory

# ProRox MB 960



ProRox MB 960 is a preformed stone wool insulation pipe shell cut from massive stone wool blocks.

Application:

The preformed insulation shells are suitable for the thermal and acoustic insulation of 1½D pipe bends.

Diameter	Thickness	25	30	40	50	60	70	80	90	100	110	120
18	Price / unit pieces/pack Product code	<b>6,35 €</b> 1 -	<b>6,79 €</b> 1 236589	<b>7,85 €</b> 1 -	<b>9,10 €</b> 1 -	<b>10,64 €</b> 1 -	<b>12,46 €</b> 1 -	<b>14,71 €</b> 1 -	<b>19,21 €</b> 1 -	<b>22,15 €</b> 1 -	<b>25,55 €</b> 1 -	<b>29,46 €</b> 1 -
22	Price / unit pieces/pack Product code	<b>7,23 €</b> 1 -	<b>7,72 €</b> 1 259992	<b>8,79 €</b> 1 236590	<b>10,12 €</b> 1 201644	<b>11,69 €</b> 1 239165	<b>13,59 €</b> 1 247917	<b>17,84 €</b> 1 -	<b>20,47 €</b> 1 -	<b>23,50 €</b> 1 -	<b>27,00 €</b> 1 -	<b>31,00 €</b> 1 -
28	Price / unit pieces/pack Product code	<b>7,67 €</b> 1 280204	<b>8,18 €</b> 1 227837	<b>9,34 €</b> 1 192879	<b>10,70 €</b> 1 263907	<b>11,79 €</b> 1 265966	<b>13,80 €</b> 1 -	<b>18,16 €</b> 1 -	<b>20,90 €</b> 1 -	<b>24,07 €</b> 1 -	<b>27,71 €</b> 1 -	<b>31,87 €</b> 1 -
35	Price / unit pieces/pack Product code	<b>8,18 €</b> 1 191523	<b>8,72 €</b> 1 191522	<b>9,96 €</b> 1 190048	<b>11,44 €</b> 1 191521	<b>13,21 €</b> 1 190049	<b>15,41 €</b> 1 260106	<b>19,83 €</b> 1 260188	<b>22,72 €</b> 1 -	<b>26,07 €</b> 1 -	<b>29,86 €</b> 1 -	<b>34,20 €</b> 1 -
42	Price / unit pieces/pack Product code	<b>8,63 €</b> 1 179201	<b>9,26 €</b> 1 179259	<b>10,59 €</b> 1 179280	<b>12,18 €</b> 1 179302	<b>14,07 €</b> 1 179323	<b>18,33 €</b> 1 -	<b>20,94 €</b> 1 -	<b>23,98 €</b> 1 -	<b>27,49 €</b> 1 -	<b>31,47 €</b> 1 -	<b>35,99 €</b> 1 -
48	Price / unit pieces/pack Product code	<b>9,52 €</b> 1 179238	<b>9,99 €</b> 1 179260	<b>11,46 €</b> 1 179281	<b>13,12 €</b> 1 179303	<b>15,13 €</b> 1 179324	<b>19,49 €</b> 1 237545	<b>22,23 €</b> 1 265358	<b>25,41 €</b> 1 -	<b>29,05 €</b> 1 -	<b>33,20 €</b> 1 -	<b>37,89 €</b> 1 -
57	Price / unit pieces/pack Product code	<b>11,07 €</b> 1 179239	<b>11,63 €</b> 1 179261	<b>12,83 €</b> 1 179283	<b>14,71 €</b> 1 179305	<b>16,93 €</b> 1 179326	<b>21,39 €</b> 1 -	<b>24,32 €</b> 1 -	<b>27,70 €</b> 1 -	<b>31,56 €</b> 1 -	<b>35,96 €</b> 1 -	<b>40,90 €</b> 1 -
60	Price / unit pieces/pack Product code	<b>11,55 €</b> 1 179241	<b>12,13 €</b> 1 179262	<b>13,37 €</b> 1 179285	<b>15,19 €</b> 1 179307	<b>17,45 €</b> 1 179327	<b>22,00 €</b> 1 260109	<b>24,97 €</b> 1 240290	<b>28,44 €</b> 1 -	<b>32,38 €</b> 1 265145	<b>36,85 €</b> 1 -	<b>41,87 €</b> 1 -
64	Price / unit pieces/pack Product code	<b>12,32 €</b> 1 179244	<b>12,94 €</b> 1 179263	<b>14,26 €</b> 1 179286	<b>15,93 €</b> 1 179308	<b>20,23 €</b> 1 179328	<b>22,89 €</b> 1 273723	<b>25,98 €</b> 1 -	<b>29,52 €</b> 1 -	<b>33,57 €</b> 1 -	<b>38,14 €</b> 1 -	<b>43,28 €</b> 1 -
70	Price / unit pieces/pack Product code	<b>13,45 €</b> 1 179246	<b>14,10 €</b> 1 179265	<b>15,56 €</b> 1 179287	<b>17,01 €</b> 1 179309	<b>21,40 €</b> 1 179329	<b>24,21 €</b> 1 -	<b>27,42 €</b> 1 -	<b>31,11 €</b> 1 -	<b>35,30 €</b> 1 -	<b>40,06 €</b> 1 -	<b>45,37 €</b> 1 -
76	Price / unit pieces/pack Product code	<b>14,10 €</b> 1 179247	<b>14,80 €</b> 1 179266	<b>16,30 €</b> 1 179288	<b>17,99 €</b> 1 179310	<b>22,33 €</b> 1 179330	<b>25,27 €</b> 1 227838	<b>28,61 €</b> 1 259264	<b>32,45 €</b> 1 -	<b>36,81 €</b> 1 265359	<b>41,71 €</b> 1 -	<b>47,23 €</b> 1 -
83	Price / unit pieces/pack Product code	<b>15,78 €</b> 1 179248	<b>16,56 €</b> 1 179267	<b>18,28 €</b> 1 179289	<b>22,05 €</b> 1 179311	<b>24,04 €</b> 1 179331	<b>26,99 €</b> 1 239164	<b>30,50 €</b> 1 -	<b>34,54 €</b> 1 -	<b>39,09 €</b> 1 -	<b>44,21 €</b> 1 -	<b>49,94 €</b> 1 -
89	Price / unit pieces/pack Product code	<b>16,93 €</b> 1 179250	<b>17,74 €</b> 1 179268	<b>21,53 €</b> 1 179290	<b>23,46 €</b> 1 179312	<b>25,58 €</b> 1 179332	<b>27,88 €</b> 1 221133	<b>32,00 €</b> 1 234163	<b>36,17 €</b> 1 220382	<b>40,90 €</b> 1 229161	<b>46,20 €</b> 1 -	<b>52,11 €</b> 1 -
102	Price / unit pieces/pack Product code	<b>22,03 €</b> 1 179251	<b>22,99 €</b> 1 179269	<b>25,06 €</b> 1 179291	<b>27,33 €</b> 1 179313	<b>29,77 €</b> 1 179333	<b>32,43 €</b> 1 260108	<b>35,28 €</b> 1 179516	<b>40,08 €</b> 1 -	<b>45,17 €</b> 1 -	<b>50,86 €</b> 1 -	<b>57,21 €</b> 1 -
108	Price / unit pieces/pack Product code	<b>23,62 €</b> 1 179252	<b>24,68 €</b> 1 179271	<b>26,89 €</b> 1 179292	<b>29,29 €</b> 1 179314	<b>31,91 €</b> 1 179334	<b>34,74 €</b> 1 -	<b>37,79 €</b> 1 179518	<b>41,97 €</b> 1 -	<b>47,23 €</b> 1 -	<b>53,14 €</b> 1 -	<b>59,68 €</b> 1 -
114	Price / unit pieces/pack Product code	<b>25,44 €</b> 1 179253	<b>26,56 €</b> 1 179273	<b>28,94 €</b> 1 179294	<b>31,54 €</b> 1 179315	<b>34,35 €</b> 1 179335	<b>37,35 €</b> 1 222989	<b>40,61 €</b> 1 234778	<b>44,10 €</b> 1 267597	<b>49,42 €</b> 1 221493	<b>55,51 €</b> 1 -	<b>62,25 €</b> 1 -
121	Price / unit pieces/pack Product code	<b>28,36 €</b> 1 -	<b>29,61 €</b> 1 229160	<b>32,29 €</b> 1 227437	<b>35,16 €</b> 1 264073	<b>38,24 €</b> 1 206813	<b>41,59 €</b> 1 -	<b>45,15 €</b> 1 179520	<b>48,99 €</b> 1 -	<b>53,07 €</b> 1 179543	<b>58,59 €</b> 1 -	<b>65,58 €</b> 1 -
127	Price / unit pieces/pack Product code	<b>29,77 €</b> 1 179254	<b>31,09 €</b> 1 179274	<b>33,87 €</b> 1 179295	<b>36,87 €</b> 1 179316	<b>40,11 €</b> 1 179336	<b>43,61 €</b> 1 -	<b>47,32 €</b> 1 179521	<b>51,30 €</b> 1 -	<b>55,55 €</b> 1 179544	<b>60,86 €</b> 1 -	<b>68,06 €</b> 1 -
133	Price / unit pieces/pack Product code	<b>31,38 €</b> 1 179255	<b>32,77 €</b> 1 179275	<b>35,71 €</b> 1 179296	<b>38,85 €</b> 1 179317	<b>42,24 €</b> 1 179337	<b>45,89 €</b> 1 273725	<b>49,79 €</b> 1 179522	<b>53,94 €</b> 1 -	<b>58,35 €</b> 1 179545	<b>63,08 €</b> 1 -	<b>70,65 €</b> 1 269785
140	Price / unit pieces/pack Product code	<b>33,82 €</b> 1 179256	<b>35,28 €</b> 1 179276	<b>38,44 €</b> 1 179297	<b>41,80 €</b> 1 179319	<b>45,44 €</b> 1 179338	<b>49,32 €</b> 1 259543	<b>53,44 €</b> 1 179523	<b>57,84 €</b> 1 -	<b>62,56 €</b> 1 179738	<b>67,53 €</b> 1 -	<b>72,85 €</b> 1 265361
159	Price / unit pieces/pack Product code	<b>40,78 €</b> 1 179257	<b>42,53 €</b> 1 179277	<b>46,26 €</b> 1 179299	<b>50,24 €</b> 1 179320	<b>54,50 €</b> 1 179339	<b>59,03 €</b> 1 -	<b>63,86 €</b> 1 179524	<b>68,97 €</b> 1 -	<b>74,40 €</b> 1 179739	<b>80,16 €</b> 1 -	<b>86,29 €</b> 1 -
169	Price / unit pieces/pack Product code	<b>44,86 €</b> 1 179258	<b>46,77 €</b> 1 179278	<b>50,83 €</b> 1 179300	<b>55,15 €</b> 1 179321	<b>59,75 €</b> 1 179340	<b>64,66 €</b> 1 222981	<b>69,87 €</b> 1 224278	<b>75,37 €</b> 1 239151	<b>81,20 €</b> 1 268740	<b>87,45 €</b> 1 268756	<b>95,90 €</b> 1 258191
178	Price / unit pieces/pack Product code	<b>50,59 €</b> 1 -	<b>52,75 €</b> 1 233087	<b>57,25 €</b> 1 227448	<b>62,05 €</b> 1 233163	<b>67,16 €</b> 1 -	<b>72,56 €</b> 1 -	<b>78,31 €</b> 1 286348	<b>84,35 €</b> 1 -	<b>92,78 €</b> 1 -	<b>99,52 €</b> 1 -	<b>106,62 €</b> 1 -
194	Price / unit pieces/pack Product code	<b>58,32 €</b> 1 -	<b>60,74 €</b> 1 179424	<b>65,83 €</b> 1 222980	<b>71,23 €</b> 1 179469	<b>76,95 €</b> 1 222985	<b>82,99 €</b> 1 222932	<b>89,46 €</b> 1 265365	<b>98,14 €</b> 1 260316	<b>105,22 €</b> 1 179744	<b>112,69 €</b> 1 -	<b>120,53 €</b> 1 -
205	Price / unit pieces/pack Product code	<b>67,95 €</b> 1 -	<b>70,75 €</b> 1 -	<b>76,53 €</b> 1 -	<b>82,68 €</b> 1 285364	<b>89,25 €</b> 1 -	<b>98,03 €</b> 1 -	<b>105,23 €</b> 1 -	<b>112,80 €</b> 1 -	<b>120,76 €</b> 1 -	<b>129,10 €</b> 1 -	<b>137,86 €</b> 1 -
219	Price / unit pieces/pack Product code	<b>73,13 €</b> 1 179417	<b>76,07 €</b> 1 179425	<b>82,22 €</b> 1 232307	<b>88,78 €</b> 1 179471	<b>97,55 €</b> 1 179497	<b>104,73 €</b> 1 221184	<b>112,31 €</b> 1 228341	<b>120,28 €</b> 1 268741	<b>128,63 €</b> 1 222987	<b>137,36 €</b> 1 285861	<b>146,52 €</b> 1 253421
230	Price / unit pieces/pack Product code	<b>80,40 €</b> 1 -	<b>83,57 €</b> 1 233090	<b>90,26 €</b> 1 -	<b>99,21 €</b> 1 -	<b>106,54 €</b> 1 -	<b>114,28 €</b> 1 -	<b>122,40 €</b> 1 -	<b>130,92 €</b> 1 -	<b>139,84 €</b> 1 -	<b>149,17 €</b> 1 -	<b>158,92 €</b> 1 -
245	Price / unit pieces/pack Product code	<b>91,10 €</b> 1 179418	<b>96,56 €</b> 1 179427	<b>103,87 €</b> 1 179440	<b>111,55 €</b> 1 179473	<b>119,64 €</b> 1 245170	<b>128,11 €</b> 1 231383	<b>137,01 €</b> 1 262219	<b>146,31 €</b> 1 -	<b>156,02 €</b> 1 179749	<b>166,19 €</b> 1 -	<b>176,79 €</b> 1 -

Diameter	Thickness	25	30	40	50	60	70	80	90	100	110	120
253	Price / unit pieces/pack Product code	98,90 € 1 -	102,60 € 1 221490	110,28 € 1 -	118,36 € 1 -	126,82 € 1 -	135,69 € 1 -	144,99 € 1 -	154,71 € 1 -	164,87 € 1 -	175,46 € 1 -	186,51 € 1 -

## ProRox SB 960



ProRox SB 960 is a preformed mandrel-wound stone wool insulation pipe section cut into wedge-shaped segments that are glued together.

Application:

The preformed sections are suitable for the thermal and acoustic insulation of 1½D pipe bends.

Diameter	Thickness	25	30	40	50	60	70	80	90	100	110	120
273	Price / unit pieces/pack Product code	118,78 € 1 -	123,32 € 1 260046	138,12 € 1 260187	153,00 € 1 260045	176,06 € 1 263738	204,53 € 1 269093	229,97 € 1 179529	250,16 € 1 179753	260,68 € 1 179753	306,07 € 1 269095	327,38 € 1 265363
305	Price / unit pieces/pack Product code	131,38 € 1 179420	142,53 € 1 179431	152,83 € 1 179445	177,43 € 1 -	200,01 € 1 179504	229,92 € 1 269098	240,56 € 1 179530	268,89 € 1 -	283,44 € 1 -	336,76 € 1 -	356,83 € 1 268822
324	Price / unit pieces/pack Product code	144,58 € 1 179422	155,38 € 1 179434	170,58 € 1 259542	185,12 € 1 264070	212,19 € 1 262170	239,24 € 1 269099	259,39 € 1 260111	292,17 € 1 268193	301,35 € 1 258685	353,03 € 1 268823	381,35 € 1 260110
356	Price / unit pieces/pack Product code		175,33 € 1 179435	191,27 € 1 179448	210,03 € 1 179479	232,12 € 1 179506	261,26 € 1 191807	286,05 € 1 179533	306,25 € 1 -	328,08 € 1 179758	379,79 € 1 -	399,22 € 1 260112
406	Price / unit pieces/pack Product code			220,95 € 1 179453	242,52 € 1 179480	271,05 € 1 179507	291,60 € 1 232606	314,75 € 1 179534	348,53 € 1 239158	391,47 € 1 179762	448,94 € 1 259544	462,11 € 1 268824
419	Price / unit pieces/pack Product code			226,68 € 1 179454	250,42 € 1 179481	283,76 € 1 179508	305,73 € 1 -	331,27 € 1 179535	355,21 € 1 -	402,79 € 1 179766	456,76 € 1 -	474,70 € 1 -
456	Price / unit pieces/pack Product code			272,75 € 1 179457	295,20 € 1 179483	343,93 € 1 179509	360,36 € 1 191744	421,31 € 1 179536	445,15 € 1 269101	491,45 € 1 179768	539,36 € 1 -	571,91 € 1 269103
508	Price / unit pieces/pack Product code			305,54 € 1 179458	351,69 € 1 179485	404,05 € 1 179510	436,80 € 1 225920	478,44 € 1 179537	497,18 € 1 -	534,06 € 1 179769	579,41 € 1 -	627,96 € 1 269784
558	Price / unit pieces/pack Product code			387,50 € 1 179459	419,71 € 1 179487	464,62 € 1 179511	494,68 € 1 -	549,16 € 1 179538	582,50 € 1 -	650,96 € 1 179771	697,51 € 1 -	738,58 € 1 -
610	Price / unit pieces/pack Product code			423,12 € 1 179461	467,65 € 1 179489	509,60 € 1 179512	572,30 € 1 238919	613,86 € 1 179539	703,69 € 1 269106	746,52 € 1 179773	832,58 € 1 -	876,38 € 1 235190
660	Price / unit pieces/pack Product code			481,81 € 1 179464	563,30 € 1 179491	595,81 € 1 179514	656,74 € 1 239163	715,77 € 1 179541	776,42 € 1 -	822,94 € 1 179776	911,72 € 1 -	956,47 € 1 -
712	Price / unit pieces/pack Product code			529,21 € 1 179467	617,52 € 1 179495	669,13 € 1 179515	727,82 € 1 -	807,91 € 1 179542	908,18 € 1 -	975,83 € 1 179778	1.107,73 € 1 -	1.151,20 € 1 -
762	Price / unit pieces/pack Product code			614,18 € 1 -	692,06 € 1 -	783,29 € 1 268825	851,32 € 1 -	927,18 € 1 263209	997,55 € 1 -	1.059,25 € 1 276931	1.258,16 € 1 -	1.296,79 € 1 269108
813	Price / unit pieces/pack Product code			659,19 € 1 -	773,24 € 1 268746	852,81 € 1 -	926,12 € 1 -	1.006,16 € 1 -	1.100,43 € 1 -	1.192,35 € 1 191082		

## Marine and offshore insulation - SeaRox products

### SeaRox FB 6020



SeaRox FB 6020 is a lightweight stone wool insulation slab (board). Reinforced aluminium foil (ALU) and glass cloth (GW) facings are available upon request.

#### Application:

The slab (board) is suitable for fire rated A-class steel constructions where low weight plays an important role, such as, onboard passenger ships, naval ships and offshore supply vessels.



[View product details online](#)



Price (excl.VAT) in m<sup>2</sup>. Granulate / Loose Fill in KG

Thickness (mm)	Width (mm)	Length (mm)	Product code	Delivery	Base Unit	m <sup>2</sup> per pack / roll	Pieces /pack	m <sup>2</sup> per base unit	Pack /pallet	MOQ	Price
70	600	1000	205350	●	PAL	4.80	8	76.80	16	1	<b>22,89 €</b>

● 5 days ● 7 days ● To be aligned with the factory

### SeaRox FB 6020 ALU



SeaRox FB 6020 ALU is a lightweight stone wool insulation slab (board), faced on one side with reinforced aluminium foil.

#### Application:

The slab (board) is suitable for fire rated A-class steel constructions where low weight plays an important role, such as, onboard passenger ships, naval ships and offshore supply vessels.



[View product details online](#)



Price (excl.VAT) in m<sup>2</sup>. Granulate / Loose Fill in KG

Thickness (mm)	Width (mm)	Length (mm)	Product code	Delivery	Base Unit	m <sup>2</sup> per pack / roll	Pieces /pack	m <sup>2</sup> per base unit	Pack /pallet	MOQ	Price
70	600	1000	205406	●	PAL	4.80	8	76.80	16	1	<b>28,26 €</b>
90	600	1000	234366	●	PAL	3.60	6	57.60	16	1	<b>36,17 €</b>

● 5 days ● 7 days ● To be aligned with the factory

## SeaRox FB 6040



SeaRox FB 6040 is a lightweight stone wool insulation slab (board). Reinforced aluminium foil (ALU) and glass cloth (GW) facings are available upon request.

### Application:

The slab (board) is suitable for fire rated A-class steel constructions where low weight plays an important role, such as onboard passenger ships, naval ships and offshore supply vessels.



[View product details online](#)



Price (excl.VAT) in m<sup>2</sup>. Granulate / Loose Fill in KG

Thickness (mm)	Width (mm)	Length (mm)	Product code	Delivery	Base Unit	m <sup>2</sup> per pack / roll	Pieces /pack	m <sup>2</sup> per base unit	Pack /pallet	MOQ	Price
35	600	1000	269981	●	PAL	7.20	12	72.00	10	1	<b>15,77 €</b>
70	600	1000	205414	●	PAL	3.60	6	36.00	10	1	<b>34,31 €</b>

● 5 days ● 7 days ● To be aligned with the factory

## SeaRox FB 6040 ALU



SeaRox FB 6040 ALU is a lightweight stone wool insulation slab (board), faced on one side with reinforced aluminium foil.

### Application:

The slab (board) is suitable for fire rated A-class steel constructions where low weight plays an important role, such as, onboard passenger ships, naval ships and offshore supply vessels.



[View product details online](#)



Price (excl.VAT) in m<sup>2</sup>. Granulate / Loose Fill in KG

Thickness (mm)	Width (mm)	Length (mm)	Product code	Delivery	Base Unit	m <sup>2</sup> per pack / roll	Pieces /pack	m <sup>2</sup> per base unit	Pack /pallet	MOQ	Price
35	600	1000	269982	●	PAL	7.20	12	72.00	10	1	<b>22,85 €</b>
70	600	1000	205425	●	PAL	3.60	6	36.00	10	1	<b>39,54 €</b>

● 5 days ● 7 days ● To be aligned with the factory

## SeaRox FB 6050



SeaRox FB 6050 is a lightweight stone wool insulation slab (board). Reinforced aluminium foil (ALU) and glass cloth (GW) facings are available upon request.

### Application:

The slab (board) is suitable for fire rated A-class steel constructions where low weight plays an important role, such as onboard passenger ships, naval ships and offshore supply vessels.



[View product details online](#)



Price (excl.VAT) in m<sup>2</sup>. Granulate / Loose Fill in KG

Thickness (mm)	Width (mm)	Length (mm)	Product code	Delivery	Base Unit	m <sup>2</sup> per pack / roll	Pieces /pack	m <sup>2</sup> per base unit	Pack /pallet	MOQ	Price
30	600	1000	289999	●	PAL	4.80	8	96.00	20	1	<b>15,15 €</b>

● 5 days ● 7 days ● To be aligned with the factory

## SeaRox FB 6050 ALU



SeaRox FB 6050 ALU is a lightweight stone wool insulation slab (board), faced on one side with reinforced aluminium foil.

### Application:

The slab (board) is suitable for fire rated A-class steel constructions where low weight plays an important role, such as onboard passenger ships, naval ships and offshore supply vessels.



[View product details online](#)



Price (excl.VAT) in m<sup>2</sup>. Granulate / Loose Fill in KG

Thickness (mm)	Width (mm)	Length (mm)	Product code	Delivery	Base Unit	m <sup>2</sup> per pack / roll	Pieces /pack	m <sup>2</sup> per base unit	Pack /pallet	MOQ	Price
30	600	1000	289998	●	PAL	4.80	8	96.00	20	1	<b>22,35 €</b>

● 5 days ● 7 days ● To be aligned with the factory

## SeaRox FM 6030 ALU



SeaRox FM 6030 ALU is a lightweight stone wool insulation mat (wrap), faced on one side with a reinforced aluminium foil.

### Application:

The mat (wrap) is suitable for fire rated A-class steel constructions where low weight plays an important role, such as onboard passenger ships, naval ships and offshore supply vessels.



[View product details online](#)



Price (excl.VAT) in m<sup>2</sup>. Granulate / Loose Fill in KG

Thickness (mm)	Width (mm)	Length (mm)	Product code	Delivery	Base Unit	m <sup>2</sup> per pack / roll	Pieces /pack	m <sup>2</sup> per base unit	Pack /pallet	MOQ	Price
30	1000	7000	288845	●	PAL	7.00	1	182.00	26	1	<b>24,34 €</b>

● 5 days ● 7 days ● To be aligned with the factory

## SeaRox FM 6040 ALU



SeaRox FM 6040 ALU is a lightweight and flexible stone wool insulation mat (wrap), faced on one side with a reinforced aluminium foil.

### Application:

The mat (wrap) is suitable for fire rated A-class steel and aluminium constructions where low weight plays an important role, such as onboard passenger ships, naval ships and offshore supply vessels.



[View product details online](#)



Price (excl.VAT) in m<sup>2</sup>. Granulate / Loose Fill in KG

Thickness (mm)	Width (mm)	Length (mm)	Product code	Delivery	Base Unit	m <sup>2</sup> per pack / roll	Pieces /pack	m <sup>2</sup> per base unit	Pack /pallet	MOQ	Price
35	1000	6000	254310	●	PAL	6.00	1	156.00	26	1	<b>28,56 €</b>
50	1000	5000	237999	●	PAL	5.00	1	130.00	26	1	<b>40,59 €</b>

● 5 days ● 7 days ● To be aligned with the factory

## SeaRox SL 320



SeaRox SL 320 is a semi-rigid stone wool insulation slab (board). Reinforced aluminium foil (ALU) facing is available upon request.

Application:

The slab (board) is suitable for acoustic insulation of bulkheads and decks.



[View product details online](#)



Price (excl.VAT) in m<sup>2</sup>. Granulate / Loose Fill in KG

Thickness (mm)	Width (mm)	Length (mm)	Product code	Delivery	Base Unit	m <sup>2</sup> per pack / roll	Pieces /pack	m <sup>2</sup> per base unit	Pack /pallet	MOQ	Price
50	600	1000	137559	●	PAL	4.80	8	124.80	26	5	<b>18,23 €</b>
60	600	1000	137562	●	PAL	4.80	8	105.60	22	5	<b>21,80 €</b>
80	600	1000	137563	●	PAL	3.60	6	79.20	22	1	<b>29,05 €</b>
100	600	1000	137565	●	PAL	2.40	4	62.40	26	5	<b>36,34 €</b>

● 5 days ● 7 days ● To be aligned with the factory

## SeaRox SL 320 ALU



SeaRox SL 320 ALU is a semi-rigid stone wool insulation slab (board), faced on one side with a reinforced aluminium foil.

Application:

The slab (board) is suitable for acoustic insulation of bulkheads and decks.



[View product details online](#)



Price (excl.VAT) in m<sup>2</sup>. Granulate / Loose Fill in KG

Thickness (mm)	Width (mm)	Length (mm)	Product code	Delivery	Base Unit	m <sup>2</sup> per pack / roll	Pieces /pack	m <sup>2</sup> per base unit	Pack /pallet	MOQ	Price
50	600	1000	119651	●	PAL	4.80	8	57.60	12	1	<b>21,98 €</b>
75	600	1000	188579	●	PAL	3.00	5	36.00	12	1	<b>32,80 €</b>

● 5 days ● 7 days ● To be aligned with the factory



## SeaRox SL 340



SeaRox SL 340 is a semi-rigid stone wool insulation slab (board). Reinforced aluminium foil (ALU) and black tissue (TB) facings are available upon request.

Application:

The slab (board) is suitable for acoustic insulation of bulkheads and decks.



[View product details online](#)



Price (excl.VAT) in m<sup>2</sup>. Granulate / Loose Fill in KG

Thickness (mm)	Width (mm)	Length (mm)	Product code	Delivery	Base Unit	m <sup>2</sup> per pack / roll	Pieces /pack	m <sup>2</sup> per base unit	Pack /pallet	MOQ	Price
30	600	1000	116056	●	PAL	6.00	10	96.00	16	18	<b>13,38 €</b>
50	600	1000	116058	●	PAL	3.60	6	57.60	16	1	<b>22,26 €</b>
100	600	1000	116060	●	PAL	1.80	3	28.80	16	18	<b>45,37 €</b>

● 5 days ● 7 days ● To be aligned with the factory

## SeaRox SL 340 ALU



SeaRox SL 340 ALU is a semi-rigid stone wool insulation slab (board), faced on one side with a reinforced aluminium foil.

Application:

The slab (board) is suitable for acoustic insulation of bulkheads and decks.



[View product details online](#)



Price (excl.VAT) in m<sup>2</sup>. Granulate / Loose Fill in KG

Thickness (mm)	Width (mm)	Length (mm)	Product code	Delivery	Base Unit	m <sup>2</sup> per pack / roll	Pieces /pack	m <sup>2</sup> per base unit	Pack /pallet	MOQ	Price
50	600	1000	116062	●	PAL	3.60	6	57.60	16	1	<b>26,01 €</b>
100	600	1000	205846	●	PAL	1.80	3	28.80	16	18	<b>49,14 €</b>

● 5 days ● 7 days ● To be aligned with the factory

## SeaRox SL 340 TB



SeaRox SL 340 TB is a semi-rigid stone wool insulation slab (board), faced on one side with a black tissue.

Application:

The slab (board) is suitable for acoustic insulation inside ventilation ducts or to get a dust free surface.



[View product details online](#)



Price (excl.VAT) in m<sup>2</sup>. Granulate / Loose Fill in KG

Thickness (mm)	Width (mm)	Length (mm)	Product code	Delivery	Base Unit	m <sup>2</sup> per pack / roll	Pieces /pack	m <sup>2</sup> per base unit	Pack /pallet	MOQ	Price
50	600	1000	278164	●	PAL	4.80	8	57.60	12	14	<b>26,01 €</b>

● 5 days ● 7 days ● To be aligned with the factory

## SeaRox SL 436



SeaRox SL 436 is a semi-rigid stone wool insulation slab (board) with a special fibre structure for optimal dynamic stiffness.

Application:

The slab (board) is suitable for acoustic insulation of floating floors and forms part of an A-60 rated floating floor system.



[View product details online](#)



Price (excl.VAT) in m<sup>2</sup>. Granulate / Loose Fill in KG

Thickness (mm)	Width (mm)	Length (mm)	Product code	Delivery	Base Unit	m <sup>2</sup> per pack / roll	Pieces /pack	m <sup>2</sup> per base unit	Pack /pallet	MOQ	Price
30	600	1000	68442	●	PAL	4.80	8	96.00	20	1	<b>24,03 €</b>
40	600	1000	68443	●	PAL	3.60	6	72.00	20	10	<b>30,76 €</b>
50	600	1000	68446	●	PAL	2.40	4	57.60	24	10	<b>38,19 €</b>
60	600	1000	68449	●	PAL	2.40	4	48.00	20	10	<b>42,31 €</b>

● 5 days ● 7 days ● To be aligned with the factory

## SeaRox SL 440



SeaRox SL 440 is a rigid stone wool insulation slab (board). Neutral glass tissue (TN) facing is available upon request.

### Application:

The slab (board) is primarily suitable for production of marine panels. It can be also used for insulation of floating floors with a pressure- equalizing plate of steel or moulding material, where high load capacity is required.



[View product details online](#)



Price (excl.VAT) in m<sup>2</sup>. Granulate / Loose Fill in KG

Thickness (mm)	Width (mm)	Length (mm)	Product code	Delivery	Base Unit	m <sup>2</sup> per pack / roll	Pieces /pack	m <sup>2</sup> per base unit	Pack /pallet	MOQ	Price
50	600	1000	115800	●	PAL	2.40	4	57.60	24	1	<b>34,04 €</b>
100	600	1000	115857	●	PAL	1.20	2	28.80	24	1	<b>65,44 €</b>

● 5 days ● 7 days ● To be aligned with the factory

## SeaRox SL 480



SeaRox SL 480 is a strong and rigid stone wool insulation slab (board). Neutral glass tissue (TN) facing is available upon request.

### Application:

The slab (board) is primarily suitable for production of marine panels as a slab or cut into lamellas. It can be also used for insulation of floating floors with a pressure-equalizing plate of steel or moulding material, where higher load capacity is required.



[View product details online](#)



Price (excl.VAT) in m<sup>2</sup>. Granulate / Loose Fill in KG

Thickness (mm)	Width (mm)	Length (mm)	Product code	Delivery	Base Unit	m <sup>2</sup> per pack / roll	Pieces /pack	m <sup>2</sup> per base unit	Pack /pallet	MOQ	Price
30	600	1000	115959	●	PAL	2.40	4	96.00	40	1	<b>35,00 €</b>
50	600	1000	116010	●	PAL	1.80	3	57.60	32	1	<b>55,37 €</b>
60	600	1000	115961	●	PAL	1.20	2	48.00	40	7	<b>64,40 €</b>

● 5 days ● 7 days ● To be aligned with the factory

## SeaRox SL 620



SeaRox SL 620 is a semi-rigid stone wool insulation slab (board). Reinforced aluminium foil (ALU) and glass cloth (GW) facings are available upon request.

### Application:

The slab (board) is suitable for fire rated A-class constructions of steel and aluminium bulkheads and decks.



 [View product details online](#)



Price (excl.VAT) in m<sup>2</sup>. Granulate / Loose Fill in KG

Thickness (mm)	Width (mm)	Length (mm)	Product code	Delivery	Base Unit	m <sup>2</sup> per pack / roll	Pieces /pack	m <sup>2</sup> per base unit	Pack /pallet	MOQ	Price
25	600	1000	115682	●	PAL	4.80	8	115.20	24	1	<b>15,77 €</b>
30	600	1000	221012	●	PAL	6.00	10	96.00	16	5	<b>18,58 €</b>
40	600	1000	220326	●	PAL	3.60	6	72.00	20	1	<b>25,20 €</b>
50	600	1000	221014	●	PAL	2.40	4	57.60	24	1	<b>31,29 €</b>
60	600	1000	221018	●	PAL	2.40	4	48.00	20	1	<b>37,75 €</b>
75	600	1000	220324	●	PAL	2.40	4	38.40	16	6	<b>47,23 €</b>

● 5 days    ● 7 days    ● To be aligned with the factory

## SeaRox SL 620 ALU



SeaRox SL 620 ALU is a semi-rigid stone wool insulation slab (board), faced on one side with reinforced aluminium foil.

Application:

The slab (board) is suitable for fire rated A-class constructions of steel and aluminium bulkheads and decks.



[View product details online](#)



Price (excl.VAT) in m<sup>2</sup>. Granulate / Loose Fill in KG

Thickness (mm)	Width (mm)	Length (mm)	Product code	Delivery	Base Unit	m <sup>2</sup> per pack / roll	Pieces /pack	m <sup>2</sup> per base unit	Pack /pallet	MOQ	Price
25	600	1000	115709	●	PAL	4.80	8	115.20	24	1	<b>19,53 €</b>
30	600	1000	115706	●	PAL	4.80	8	96.00	20	1	<b>22,33 €</b>
40	600	1000	220328	●	PAL	3.60	6	72.00	20	5	<b>28,96 €</b>
50	600	1000	220330	●	PAL	3.60	6	57.60	16	5	<b>35,06 €</b>
60	600	1000	221016	●	PAL	2.40	4	48.00	20	5	<b>41,51 €</b>
75	600	1000	220334	●	PAL	2.40	4	38.40	16	5	<b>50,99 €</b>

● 5 days ● 7 days ● To be aligned with the factory

## SeaRox SL 640



SeaRox SL 640 is a rigid stone wool insulation slab (board). Reinforced aluminium foil (ALU) and glass cloth (GW) facings are available upon request.

Application:

The slab (board) is suitable for fire rated A-class constructions of steel bulkheads and decks.



[View product details online](#)



Price (excl.VAT) in m<sup>2</sup>. Granulate / Loose Fill in KG

Thickness (mm)	Width (mm)	Length (mm)	Product code	Delivery	Base Unit	m <sup>2</sup> per pack / roll	Pieces /pack	m <sup>2</sup> per base unit	Pack /pallet	MOQ	Price
30	600	1000	115742	●	PAL	3.60	6	93.60	26	1	<b>22,12 €</b>
40	600	1000	115743	●	PAL	3.00	5	72.00	24	1	<b>29,68 €</b>
45	600	1000	115744	●	PAL	2.40	4	62.40	26	1	<b>35,33 €</b>
50	600	1000	115746	●	PAL	2.40	4	57.60	24	1	<b>36,71 €</b>
65	600	1000	115747	●	PAL	1.80	3	43.20	24	1	<b>47,91 €</b>

● 5 days ● 7 days ● To be aligned with the factory

## SeaRox SL 640 ALU



SeaRox SL 640 ALU is a rigid stone wool insulation slab (board), faced on one side with reinforced aluminium foil.

Application:

The slab (board) is suitable for fire rated A-class constructions of steel bulkheads and decks.



[View product details online](#)



Price (excl.VAT) in m<sup>2</sup>. Granulate / Loose Fill in KG

Thickness (mm)	Width (mm)	Length (mm)	Product code	Delivery	Base Unit	m <sup>2</sup> per pack / roll	Pieces /pack	m <sup>2</sup> per base unit	Pack /pallet	MOQ	Price
30	600	1000	115750	●	PAL	3.60	6	93.60	26	1	<b>25,89 €</b>
40	600	1000	115752	●	PAL	3.00	5	72.00	24	1	<b>33,43 €</b>
50	600	1000	115754	●	PAL	2.40	4	57.60	24	11	<b>40,46 €</b>

● 5 days ● 7 days ● To be aligned with the factory

## SeaRox SL 660



SeaRox SL 660 is a rigid stone wool insulation slab (board). Reinforced aluminium foil (ALU) facing is available upon request.

Application:

The slab (board) is suitable for fire rated H-class constructions of bulkheads and decks.



[View product details online](#)



Price (excl.VAT) in m<sup>2</sup>. Granulate / Loose Fill in KG

Thickness (mm)	Width (mm)	Length (mm)	Product code	Delivery	Base Unit	m <sup>2</sup> per pack / roll	Pieces /pack	m <sup>2</sup> per base unit	Pack /pallet	MOQ	Price
30	600	1000	115790	●	PAL	3.60	6	93.60	26	1	<b>39,10 €</b>
50	600	1000	115784	●	PAL	2.40	4	57.60	24	1	<b>66,99 €</b>

● 5 days ● 7 days ● To be aligned with the factory

## SeaRox SL 720



SeaRox SL 720 is a soft and low weight stone wool insulation slab (board). Reinforced aluminium foil (ALU) facing is available upon request.

### Application:

The slab (board) is suitable for thermal insulation of bulkheads and decks to maintain a comfortable indoor climate.



[View product details online](#)



Price (excl.VAT) in m<sup>2</sup>. Granulate / Loose Fill in KG

Thickness (mm)	Width (mm)	Length (mm)	Product code	Delivery	Base Unit	m <sup>2</sup> per pack / roll	Pieces /pack	m <sup>2</sup> per base unit	Pack /pallet	MOQ	Price
50	600	1000	116637	●	PAL	6.00	10	144.00	24	1	<b>9,78 €</b>
100	600	1000	116639	●	PAL	3.00	5	72.00	24	1	<b>17,13 €</b>

● 5 days ● 7 days ● To be aligned with the factory

## SeaRox SL 720 ALU



SeaRox SL 720 ALU is a soft and low weight stone wool insulation slab (board), faced on one side with reinforced aluminium foil.

### Application:

The slab (board) is suitable for thermal insulation of bulkheads and decks to maintain a comfortable indoor climate.



[View product details online](#)



Price (excl.VAT) in m<sup>2</sup>. Granulate / Loose Fill in KG

Thickness (mm)	Width (mm)	Length (mm)	Product code	Delivery	Base Unit	m <sup>2</sup> per pack / roll	Pieces /pack	m <sup>2</sup> per base unit	Pack /pallet	MOQ	Price
50	600	1000	116674	●	PAL	6.00	10	144.00	24	1	<b>13,54 €</b>
100	600	1000	116669	●	PAL	3.00	5	72.00	24	18	<b>20,90 €</b>

● 5 days ● 7 days ● To be aligned with the factory

## SeaRox SL 740



SeaRox SL 740 is a semi-rigid and resilient stone wool insulation slab (board). Reinforced aluminium foil (ALU) and glass cloth (GW) facings are available upon request.

### Application:

The slab (board) is suitable for thermal insulation of bulkheads and decks to maintain a comfortable indoor climate.



[View product details online](#)



Price (excl.VAT) in m<sup>2</sup>. Granulate / Loose Fill in KG

Thickness (mm)	Width (mm)	Length (mm)	Product code	Delivery	Base Unit	m <sup>2</sup> per pack / roll	Pieces /pack	m <sup>2</sup> per base unit	Pack /pallet	MOQ	Price
30	600	1000	277482	●	PAL	9.00	15	144.00	16	1	<b>8,09 €</b>
40	600	1000	115929	●	PAL	9.00	15	180.00	20	4	<b>9,80 €</b>
50	600	1000	115948	●	PAL	7.20	12	144.00	20	1	<b>11,40 €</b>
80	600	1000	115941	●	PAL	3.60	6	79.20	22	1	<b>18,23 €</b>
100	600	1000	115934	●	PAL	3.60	6	72.00	20	1	<b>22,77 €</b>

● 5 days ● 7 days ● To be aligned with the factory

## SeaRox SL 740 ALU



SeaRox SL 740 ALU is a semi-rigid and resilient stone wool insulation slab (board), faced on one side with a reinforced aluminium foil.

### Application:

The slab (board) is suitable for thermal insulation of bulkheads and decks to maintain a comfortable indoor climate.



[View product details online](#)



Price (excl.VAT) in m<sup>2</sup>. Granulate / Loose Fill in KG

Thickness (mm)	Width (mm)	Length (mm)	Product code	Delivery	Base Unit	m <sup>2</sup> per pack / roll	Pieces /pack	m <sup>2</sup> per base unit	Pack /pallet	MOQ	Price
30	600	1000	116691	●	PAL	9.60	16	153.60	16	1	<b>11,84 €</b>
50	600	1000	116692	●	PAL	6.00	10	96.00	16	1	<b>15,16 €</b>
100	600	1000	116693	●	PAL	3.00	5	48.00	16	1	<b>26,53 €</b>

● 5 days ● 7 days ● To be aligned with the factory



## SeaRox WM 620



SeaRox WM 620 is a lightly bonded stone wool insulation mat stitched on galvanized wire mesh with galvanized wire.

### Application:

The wired mat is suitable for fire rated A-class constructions of steel bulkheads and decks, as well as pipes, ventilation ducts and penetrations.



[View product details online](#)



Price (excl.VAT) in m<sup>2</sup>. Granulate / Loose Fill in KG

Thickness (mm)	Width (mm)	Length (mm)	Product code	Delivery	Base Unit	m <sup>2</sup> per pack / roll	Pieces /pack	m <sup>2</sup> per base unit	Pack /pallet	MOQ	Price
45	1000	4000	99702	●	PAL	4.00	1	36.00	9	1	<b>22,63 €</b>

● 5 days ● 7 days ● To be aligned with the factory

## SeaRox WM 620 ALU



SeaRox WM 620 ALU is a lightly bonded stone wool insulation mat stitched on galvanized wire mesh with galvanized wire, faced on one side with reinforced aluminium foil.

### Application:

The wired mat is suitable for fire rated A-class constructions of steel bulkheads and decks, as well as pipes, ventilation ducts and penetrations.



[View product details online](#)



Price (excl.VAT) in m<sup>2</sup>. Granulate / Loose Fill in KG

Thickness (mm)	Width (mm)	Length (mm)	Product code	Delivery	Base Unit	m <sup>2</sup> per pack / roll	Pieces /pack	m <sup>2</sup> per base unit	Pack /pallet	MOQ	Price
45	1000	4000	93932	●	PAL	4.00	1	36.00	9	1	<b>32,96 €</b>

● 5 days ● 7 days ● To be aligned with the factory

## SeaRox WM 640

SeaRox WM 640 is a lightly bonded heavy-duty stone wool insulation mat stitched on galvanized wire mesh with galvanized wire.



### Application:

The wired mat is suitable for fire rated A-class constructions of steel bulkheads and decks, as well as pipes, ventilation ducts and penetrations.



[View product details online](#)



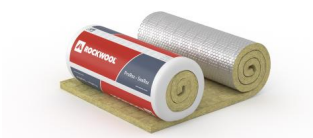
Price (excl.VAT) in m<sup>2</sup>. Granulate / Loose Fill in KG

Thickness (mm)	Width (mm)	Length (mm)	Product code	Delivery	Base Unit	m <sup>2</sup> per pack / roll	Pieces /pack	m <sup>2</sup> per base unit	Pack /pallet	MOQ	Price
30	1000	7000	99730	●	PAL	7.00	1	63.00	9	1	<b>20,21 €</b>
50	1000	4000	99718	●	PAL	4.00	1	36.00	9	1	<b>28,80 €</b>
75	1000	2500	202808	●	PAL	2.50	1	22.50	9	1	<b>41,00 €</b>

● 5 days ● 7 days ● To be aligned with the factory

## SeaRox WM 640 ALU

SeaRox WM 640 ALU is a lightly bonded heavy-duty stone wool insulation mat stitched on galvanized wire mesh with galvanized wire, faced on one side with reinforced aluminium foil.



### Application:

The wired mat is suitable for fire rated A-class constructions of steel bulkheads and decks, as well as pipes, ventilation ducts and penetrations.



[View product details online](#)



Price (excl.VAT) in m<sup>2</sup>. Granulate / Loose Fill in KG

Thickness (mm)	Width (mm)	Length (mm)	Product code	Delivery	Base Unit	m <sup>2</sup> per pack / roll	Pieces /pack	m <sup>2</sup> per base unit	Pack /pallet	MOQ	Price
30	1000	7000	120684	●	PAL	7.00	1	63.00	9	21	<b>30,55 €</b>
50	1000	4000	86668	●	PAL	4.00	1	36.00	9	22	<b>39,13 €</b>
75	1000	2500	120688	●	PAL	2.50	1	22.50	9	23	<b>51,34 €</b>

● 5 days ● 7 days ● To be aligned with the factory

## SeaRox WM 660



SeaRox WM 660 is a lightly bonded heavy-duty stone wool insulation mat stitched on galvanized wire mesh with galvanized wire.

Application:

The wired mat is suitable for fire rated H-class constructions of steel bulkheads and decks.



[View product details online](#)



Price (excl.VAT) in m<sup>2</sup>. Granulate / Loose Fill in KG

Thickness (mm)	Width (mm)	Length (mm)	Product code	Delivery	Base Unit	m <sup>2</sup> per pack / roll	Pieces /pack	m <sup>2</sup> per base unit	Pack /pallet	MOQ	Price
40	500	4000	223477	●	PAL	2.00	1	36.00	18	1	<b>37,46 €</b>

● 5 days ● 7 days ● To be aligned with the factory

## SeaRox Acoustic foil



SeaRox Acoustic Foil is a very strong and durable 19 µm thin film highly resistance to oil mist.

Application:

The acoustic foil forms part of the optimal system for sound absorption specifically designed for engine rooms, cargo pump rooms and similar applications.



[View product details online](#)



Price (excl.VAT) in m<sup>2</sup>. Granulate / Loose Fill in KG

Width (mm)	Length (mm)	Product code	Delivery	Base Unit	MOQ	Price
1000	200000	97733	●	ROL	1	<b>3,80 €</b>

● 5 days ● 7 days ● To be aligned with the factory

## SeaRox LM 900 ALU



SeaRox LM 900 ALU is a stone wool insulation mat (wrap) consisting of lamellas, faced on one side with reinforced aluminium foil.

Application:

The lamella mat (wrap) is suitable for thermal insulation of pipes, tanks and ventilation ducts.



[View product details online](#)



Price (excl.VAT) in m<sup>2</sup>. Granulate / Loose Fill in KG

Thickness (mm)	Width (mm)	Length (mm)	Product code	Delivery	Base Unit	m <sup>2</sup> per pack / roll	Pieces /pack	MOQ	Price
30	1000	8000	12936	●	ROL	8.00	1	1	<b>16,23 €</b>

● 5 days ● 7 days ● To be aligned with the factory

## SeaRox LM 915 ALU



SeaRox LM 915 ALU is a flexible stone wool insulation mat (wrap) with a predominantly vertical fiber structure, faced on one side with reinforced aluminium foil.

Application:

The mat (wrap) is suitable for thermal insulation of pipes, tanks and ventilation ducts.



[View product details online](#)



Price (excl.VAT) in m<sup>2</sup>. Granulate / Loose Fill in KG

Thickness (mm)	Width (mm)	Length (mm)	Product code	Delivery	Base Unit	m <sup>2</sup> per pack / roll	Pieces /pack	m <sup>2</sup> per base unit	Pack /pallet	MOQ	Price
20	1000	9350	269263	●	PAL	9.35	1	196.35	21	1	<b>8,04 €</b>
30	1000	6100	269264	●	PAL	6.10	1	128.10	21	1	<b>9,10 €</b>
40	1000	4650	269313	●	PAL	4.65	1	97.65	21	13	<b>10,61 €</b>
50	1000	3550	269316	●	PAL	3.55	1	74.55	21	13	<b>11,97 €</b>

● 5 days ● 7 days ● To be aligned with the factory

## SeaRox MA 7000 ALU



SeaRox MA 7000 ALU is a soft, highly compressed and lightweight stone wool insulation mat (wrap), faced on one side with a reinforced aluminium foil.

### Application:

The mat (wrap) is suitable for thermal insulation of bulkheads and decks to maintain a comfortable indoor climate.



[View product details online](#)



Price (excl.VAT) in m<sup>2</sup>. Granulate / Loose Fill in KG

Thickness (mm)	Width (mm)	Length (mm)	Product code	Delivery	Base Unit	m <sup>2</sup> per pack / roll	Pieces /pack	m <sup>2</sup> per base unit	Pack /pallet	MOQ	Price
50	1000	3000	269260	●	PAL	6.00	2	156.00	26	1	<b>12,63 €</b>
100	1000	3000	269262	●	PAL	3.00	1	78.00	26	1	<b>26,30 €</b>

● 5 days ● 7 days ● To be aligned with the factory

## SeaRox MA 720 ALU



SeaRox MA 720 ALU is a soft, highly compressed and low weight stone wool insulation mat (wrap), faced on one side with a reinforced aluminium foil.

### Application:

The mat (wrap) is suitable for thermal insulation of bulkheads and decks to maintain a comfortable indoor climate.



[View product details online](#)



Price (excl.VAT) in m<sup>2</sup>. Granulate / Loose Fill in KG

Thickness (mm)	Width (mm)	Length (mm)	Product code	Delivery	Base Unit	m <sup>2</sup> per pack / roll	Pieces /pack	m <sup>2</sup> per base unit	Pack /pallet	MOQ	Price
50	1000	4000	116773	●	PAL	8.00	2	208.00	26	1	<b>12,95 €</b>
100	1000	4000	116782	●	PAL	4.00	1	104.00	26	1	<b>21,31 €</b>

● 5 days ● 7 days ● To be aligned with the factory

## SeaRox MA 740 ALU



SeaRox MA 740 ALU is a soft and resilient stone wool insulation mat (wrap), faced on one side with a reinforced aluminium foil.

### Application:

The mat (wrap) is suitable for thermal insulation of bulkheads and decks to maintain a comfortable indoor climate.



[View product details online](#)



Price (excl.VAT) in m<sup>2</sup>. Granulate / Loose Fill in KG

Thickness (mm)	Width (mm)	Length (mm)	Product code	Delivery	Base Unit	m <sup>2</sup> per pack / roll	Pieces /pack	m <sup>2</sup> per base unit	Pack /pallet	MOQ	Price
30	1000	5000	116872	●	PAL	10.00	2	220.00	22	14	<b>11,97 €</b>
50	1000	3000	116783	●	PAL	6.00	2	156.00	26	1	<b>19,93 €</b>

● 5 days ● 7 days ● To be aligned with the factory



## Levering en opslag

### Verkoop- en leveringscondities

ROCKWOOL Technical Insulation kan geen aansprakelijkheid aanvaarden voor de eventuele aanwezigheid van zetfouten en onvolledigheden. Op al onze aanbiedingen en overeenkomsten zijn voorts de algemene verkoop- en leveringsvoorwaarden van toepassing van respectievelijk ROCKWOOL bv, gedeponneerd bij de Kamer van Koophandel onder nummer 13014428, en ROCKWOOL Belgium NV, met het ondernemingsnummer BE 0404.939.861. Deze voorwaarden worden u op aanvraag toegezonden.

### Lever-service

ROCKWOOL Technical Insulation streeft naar een optimale beschikbaarheid van zijn producten. Leveringen geschieden standaard via de magazijnen van onze dealers. Rechtstreekse leveringen door ROCKWOOL Technical Insulation op de bouwplaats zijn echter ook mogelijk. Ter vereenvoudiging van de bouwplaatslogistiek behoren leveringen met wisselbakken tot de mogelijkheden. Contacteer uw dealer voor meer informatie.

### Verpakking en opslag

Voor zover onze artikelen verpakt worden geleverd, is de verpakking in de prijs begrepen. Het voor de verpakking toegepaste polyethyleen is vrij van chloor- en zwavelverbindingen en geschikt voor recycling. ROCKWOOL Technical Insulation producten moeten in de originele verpakking, beschermd tegen weersinvloeden en vrij van de grond opgeslagen worden.

### Advies

De ROCKWOOL Technical Insulation-service gaat verder dan het snel leveren van een goed product. Ook in de ontwerpfase is ROCKWOOL een partner bij het oplossen van technische problemen, zoals het adviseren bij complexe isolatietechnische berekeningen, constructieadviezen en het opstellen van specificaties.

Alle in deze uitgave vermelde waarden zijn indicatieve gemiddelde waarden, onderhevig aan fabricagetoleranties. ROCKWOOL Technical Insulation houdt zich het recht voor te allen tijde zonder voorafgaande kennisgeving product-specificaties aan te passen.

# Algemene verkoop- en leveringsvoorwaarden van ROCKWOOL BV

## Artikel 1 Definities

1.1 In dit document betekent "ROCKWOOL" ROCKWOOL BV, ingeschreven in het Nederlandse handelsregister onder nummer 13014428 dan wel een aan haar gelieerde vennootschap; "overeenkomst" verwijst naar deze Algemene Verkoopvoorwaarden, tezamen met de relevante door ROCKWOOL verstrekte offertes of opdrachtbevestigingen dan wel gesloten overeenkomsten, waarin de voorwaarden en bepalingen voor de levering van Goederen en/of Diensten door ROCKWOOL aan Opdrachtgever zijn opgenomen; "Goederen" betekent onder andere de producten, materialen, reserveonderdelen, het ontwerp, de gereedschappen, apparatuur, software, licenties en alle aanvullende documentatie die door ROCKWOOL worden aangeboden en geleverd; "Diensten" betekent de diensten en alle daarop betrekking hebbende dan wel daaruit resulterende door ROCKWOOL te leveren producten, diensten en resultaten; en "Opdrachtgever" betekent elke persoon of rechtspersoon die een overeenkomst met ROCKWOOL aangaat.

## Artikel 2 Toepasselijkheid

2.1 Deze voorwaarden zijn van toepassing op alle aanbiedingen en/of overeenkomsten door ROCKWOOL gedaan aan of aangegaan met een Opdrachtgever alsmede op de uitvoering daarvan.  
2.2 Deze Algemene Verkoopvoorwaarden zijn van toepassing met uitsluiting van de door Opdrachtgever gehanteerde algemene inkoopvoorwaarden. Afwijkende voorwaarden of bepalingen zijn uitsluitend van toepassing indien en voor zover deze apart uitdrukkelijk en schriftelijk tussen ROCKWOOL en Opdrachtgever zijn overeengekomen voor elke afzonderlijke overeenkomst.  
2.3 Opdrachtgever met wie eenmaal een overeenkomst gesloten is waarop deze Algemene Verkoopvoorwaarden van toepassing zijn, gaat akkoord met de toepassing van de Algemene Verkoopvoorwaarden op alle nadere overeenkomsten, tenzij schriftelijk anders is overeengekomen.

## Artikel 3 Aanbiedingen, opdrachten en overeenkomsten

3.1 Alle aanbiedingen van ROCKWOOL zijn vrijblijvend. Opdrachten en acceptaties van aanbiedingen door Opdrachtgever zijn onherroepelijk.  
3.2 ROCKWOOL is pas gebonden indien zij de order schriftelijk heeft bevestigd dan wel met de uitvoering is begonnen.  
3.3 Onjuistheden in de opdrachtbevestiging van ROCKWOOL dienen binnen 2 dagen na de datum van de opdrachtbevestiging schriftelijk aan ROCKWOOL te worden bericht, bij gebreke waarvan de opdrachtbevestiging geacht wordt de overeenkomst juist en volledig weer te geven en Opdrachtgever daaraan gebonden is.  
3.4 Mondelinge toezeggingen of afspraken door of met haar personeel binden ROCKWOOL alleen indien zij dit schriftelijk heeft bevestigd.  
3.5 ROCKWOOL heeft het recht om naar eigen inzicht voor de uitvoering van de opdracht één of meerdere derden in te schakelen.  
3.6 Deze algemene voorwaarden zijn op eventuele wijzigingen van de overeenkomst integraal van toepassing.

## Artikel 4 Gegevens

4.1 Opdrachtgever staat in voor de juistheid, volledigheid en betrouwbaarheid van de door of namens hem aan ROCKWOOL verstrekte gegevens en informatie. ROCKWOOL is niet gehouden de juistheid, volledigheid of betrouwbaarheid van deze aan haar verstrekte gegevens te onderzoeken.  
4.2 ROCKWOOL is eerst gehouden tot (verdere) uitvoering van de opdracht, indien Opdrachtgever alle door ROCKWOOL verlangde gegevens en informatie heeft verstrekt.  
4.3 Indien voor de uitvoering van de overeenkomst noodzakelijke gegevens, niet, niet tijdig of niet overeenkomstig de afspraken ter beschikking van ROCKWOOL staan of indien Opdrachtgever op andere wijze niet aan zijn verplichtingen voldoet, heeft ROCKWOOL daarnaast het recht om de daardoor ontstane kosten volgens de bij haar gebruikelijke tarieven in rekening te brengen.  
4.4 Indien en voor zover ROCKWOOL direct of indirect schade lijdt doordat de door Opdrachtgever verstrekte gegevens en/of informatie onjuist en/of onvolledig zijn, is Opdrachtgever gehouden die schade volledig aan ROCKWOOL te vergoeden.

## Artikel 5 Conformiteit

5.1 Alle opgaven door ROCKWOOL van hoeveelheden, kwaliteit, prestaties en/of andere eigenschappen met betrekking tot haar Goederen en Diensten worden met zoveel mogelijk zorg gedaan. ROCKWOOL kan er echter niet voor instaan dat zich ter zake geen afwijkingen zullen voordoen. Deze opgaven gelden daarom bij benadering en zijn vrijblijvend. Opdrachtgever dient de overeenstemming met door ROCKWOOL opgegeven of met ROCKWOOL overeengekomen hoeveelheden, kwaliteit, prestaties en/of andere eigenschappen bij inontvangstneming van de Goederen dan wel oplevering van de Diensten te controleren.  
5.2 Afbeldingen, beschrijvingen, catalogi, brochures, reclamematerialia, prijslijsten en op de website weergegeven informatie en aanbiedingen binden ROCKWOOL niet.  
5.3 Geringe afwijkingen van kleur, zuiverheid en kwaliteit zullen nimmer aanleiding kunnen zijn tot enige reclame, weigering tot acceptatie van de levering of ontbinding van de overeenkomst of vertraging in de betaling van de prijs.  
5.4 Alle technische eisen die door Opdrachtgever aan de te leveren Goederen worden gesteld en welke afwijken van de normale eisen, dienen bij het sluiten van de overeenkomst door Opdrachtgever nadrukkelijk te worden gemeld.  
5.5 Indien door ROCKWOOL een model, monster en/of voorbeeld is getoond of verstrekt, wordt dit vermoed slechts te zijn getoond of verstrekt bij wijze van aanduiding: de hoedanigheden van te leveren Goederen kunnen van het monster, model en/of voorbeeld afwijken, tenzij door ROCKWOOL uitdrukkelijk is vermeld dat zou worden geleverd conform de getoonde of verstrekte monstern, model en/of voorbeeld.  
5.6 Opdrachtgever is gehouden de door hem al dan niet op zijn verzoek van ROCKWOOL ontvangen monsters, modellen en/of voorbeelden zorgvuldig op fouten en gebreken te onderzoeken en deze met bekende spoed gecorrigeerd of goedgekeurd aan ROCKWOOL terug te zenden.  
5.7 Monsters, modellen of voorbeelden, welke door Opdrachtgever zijn goedgekeurd, zijn bindend voor het uitvoeren van de opdracht en gelden als bevestiging dat de aan de monsters, modellen of voorbeelden voorafgaande werkzaamheden deugdelijk en op juiste wijze zijn uitgevoerd. Producten vervaardigd en werkzaamheden uitgevoerd overeenkomstig goedgekeurde monsters, modellen en/of voorbeelden kunnen derhalve geen aanleiding geven tot klachten.  
5.8 Opdrachtgever dient zich ervan te vergewissen dat de door hem te bestellen en/of bestelde Goederen en Diensten voldoen aan alle in het land van bestemming daaraan gestelde voorschriften van overheidswege en in zijn algemeenheid geschikt zijn voor het door Opdrachtgever beoogde gebruik. Het gebruik van de Goederen en Diensten alsmede de conformiteit met de bepalingen van overheidswege is voor risico van Opdrachtgever.  
5.9 Opdrachtgever staat er voor in dat hij de van ROCKWOOL gekochte Goederen en Diensten uitsluitend zal gebruiken voor het doel waarvoor ROCKWOOL de Goederen verkocht heeft en dit met in achtname van een overeenkomstig de op Opdrachtgever en diens activiteiten toepasselijke wet- en regelgeving. Opdrachtgever is gehouden om alle noodzakelijke medewerking, faciliteiten en gegevens te verstrekken voor een inspectie, onderzoek of test ter verificatie het de in dit artikel opgenomen verplichting van Opdrachtgever met betrekking tot de het gebruik van de Goederen door Opdrachtgever en de naleving van de op Opdrachtgever en diens activiteiten toepasselijke wet- en regelgeving.  
5.10 ROCKWOOL houdt zich aan alle toepasselijke Europese, US, Verenigde Naties en nationale export restricties, waarbij de verkoop van bepaalde producten en/of diensten aan bepaalde landen, bedrijven en/of personen wordt verboden. Het naleven van de deze exportrestricties kan nimmer tot een wanprestatie aan de zijde van ROCKWOOL leiden.  
5.11 Indien Opdrachtgever Goederen en/of Diensten op enige wijze doorlevert, verplicht Opdrachtgever zich om bij deze doorlevering alle in artikel 5.10 bedoelde exportrestricties strikt na te leven.  
5.12 ROCKWOOL hanteert een Code of Conduct waaruit volgt dat ROCKWOOL en de ROCKWOOL groep een hoog niveau van integriteit nastreven. De ROCKWOOL groep is aangesloten het UN Global Compact initiatief, waarmee de ROCKWOOL groep zich heeft gecommiteerd aan fundamentele beginselen op het gebied van mensenrechten, arbeid, milieu en anti-corruptie. ROCKWOOL verwacht van haar opdrachtgevers dat zij dezelfde beginselen hanteren. Meer informatie over de ROCKWOOL Code of Conduct kunt u vinden op [www.ROCKWOOLgroup.com](http://www.ROCKWOOLgroup.com).  
5.13 ROCKWOOL hanteert een klokkenluidersregeling om derden in de gelegenheid te stellen om serieuze en gevoelige punten van zorg te melden met betrekking tot schendingen van bedrijfsethiek.

## Artikel 6 Intellectuele eigendom

6.1 Alle auteursrechten, modelrechten, merkrechten, octrooirechten, kwakersrechten, databankrechten, halfgeleiderrechten, portretrechten, rechten op niet-oorspronkelijke geschriften, domeinnaamrechten, handelsgeheimen en overige (semi)intellectuele eigendomsrechten ("Intellectuele Eigendom") met betrekking tot geleverde Goederen en Diensten, het ontwerp, de broncode, het voorbereidend materiaal en de benamingen daarvan, en met betrekking tot alles wat ROCKWOOL ontwikkelt, ontwerpt, vervaardigt of verstrekt, komen toe aan en berusten uitsluitend bij ROCKWOOL of haar leverancier. Meer in het bijzonder is ROCKWOOL eigenaar en rechthebbende op het auteursrecht dat kan ontstaan op de door hem bij de nakoming van de overeenkomst vervaardigde werken, ook als de desbetreffende werkzaamheden als afzonderlijke post in het aanbod of op de factuur zijn vermeld.  
6.2 Opdrachtgever ontvangt met betrekking tot de Intellectuele Eigendom enkel een niet-exclusief, niet-overdraagbaar, niet-verpandbaar en niet sub-licentiebaar gebruiksrecht, beperkt tot wat nodig is om de Goederen en het resultaat van de Diensten voor het overeengekomen doel, en uitsluitend voor zichzelf te gebruiken. Het is

Opdrachtgever behoudens andersluidende schriftelijke afspraak niet toegestaan om inhoud, materialen of delen van Goederen of Diensten te reproduceren, om te zetten of anderszins te bewerken.

6.3 Opdrachtgever zal geen inbreuk op Intellectuele Eigendom maken.  
6.4 Voor zover nodig, en voor zover de Intellectuele Eigendom niet reeds op basis van de wet aan ROCKWOOL toekomt, draagt Opdrachtgever hierbij (al dan niet bij voorbaat) om niet alle Intellectuele Eigendom over aan ROCKWOOL en levert deze hierbij aan ROCKWOOL, dan wel (indien een overdracht bij voorbaat wettelijk niet mogelijk is) zal Opdrachtgever al dergelijke rechten onvennijdig nadat deze zijn ontstaan om niet aan ROCKWOOL overdragen en leveren. Opdrachtgever zal ROCKWOOL alle gevraagde medewerking verlenen en verleent ROCKWOOL hierbij een onherroepelijke en onvoorwaardelijke volmacht, om alle formaliteiten te vervullen die nodig zijn om de Intellectuele Eigendom in naam van ROCKWOOL te doen registreren, inclusief maar niet beperkt tot het ondertekenen van alle formulieren, akten en overeenkomsten, zonder dat hieraan kosten voor ROCKWOOL zijn verbonden.  
6.5 Voor zover Intellectuele Eigendom kan worden verkregen door een depot of registratie, is uitsluitend ROCKWOOL daartoe bevoegd.  
6.6 Ingeval tussen ROCKWOOL en Opdrachtgever een geschil omtrent Intellectuele Eigendom ontstaat, wordt ROCKWOOL vermoed rechthebbende te zijn, behoudens tegenbewijs door Opdrachtgever.  
6.7 De door ROCKWOOL volgens haar vormgeving te leveren of geleverde zaken, of een wezenlijk gedeelte daarvan, mogen, ook indien of voor zover daarop geen auteursrecht of andere wettelijke bescherming voor ROCKWOOL rust, niet zonder haar schriftelijke toestemming in het kader van een productieproces worden vervaald.  
6.8 ROCKWOOL is niet gehouden de in het eerste lid van dit artikel bedoelde zaken voor Opdrachtgever te bewaren. Indien ROCKWOOL en Opdrachtgever overeenkomen dat deze zaken door ROCKWOOL zullen worden bewaard, geschiedt dit voor de duur van ten hoogste 1 jaar en zonder dat ROCKWOOL instaat voor de geschiktheid tot herhaald gebruik.  
6.9 Door het geven van een opdracht tot vervaelvoudigen of reproductie van door Intellectuele Eigendom beschermde objecten verklaart Opdrachtgever, dat geen inbreuk op Intellectuele Eigendom van derden wordt gemaakt. Opdrachtgever vrijwaart ROCKWOOL in en buiten rechte voor alle kosten en schade die uit een dergelijke inbreuk voortvloeit.

## Artikel 7 Prijzen

7.1 Door ROCKWOOL opgegeven of met ROCKWOOL overeengekomen prijzen zijn Ex Works (incoterms 2010) en exclusief BTW en andere van overheidswege opgelegde heffingen doch inclusief verpakingskosten, tenzij schriftelijk/ uitdrukkelijk anders overeengekomen.  
7.2 Indien ROCKWOOL bijkomende Diensten op zich neemt zonder dat daarvoor uitdrukkelijk een prijs is vastgelegd in de overeenkomst dan wel het een opdracht betreft beneden een door ROCKWOOL vastgestelde omvang, is ROCKWOOL gerechtigd om daarvoor een redelijke vergoeding in rekening te brengen.  
7.3 Indien na het aanbod en/of het tot stand komen van een overeenkomst kostprijsbepalende factoren, waaronder begrepen belastingen, accijnzen, invoerrechten, valutakoersen, lonen, prijzen van zaken en/of diensten door ROCKWOOL al dan niet van derden betrokken wijzigen, is ROCKWOOL gerechtigd de prijzen dienovereenkomstig aan te passen.  
7.4 Indien na het aanbod en/of het tot stand komen van een overeenkomst valutawijzigingen plaatsvinden waardoor overeengekomen prijzen in euro's hoger uitvallen, is ROCKWOOL gerechtigd die verhoging aan Opdrachtgever door te berekenen en is hierin derhalve geen reden gelegen om de prijzen in een andere valuta aan te passen.  
7.5 Indien een opdracht uitgevoerd dient te worden naar ontwerp, tekening of andere aanwijzingen van Opdrachtgever, is ROCKWOOL gerechtigd Opdrachtgever hiervoor een separate prijs in rekening te brengen.

## Artikel 8 Levertijd en aflevering

8.1 De door ROCKWOOL opgegeven en de met haar overeengekomen levertijden zijn bij benadering vastgesteld en zijn niet te beschouwen als fatale termijn. Overschrijding van levertijd verplicht ROCKWOOL niet tot schadevergoeding en geeft Opdrachtgever niet het recht zijn uit de overeenkomst voortvloeiende verplichtingen niet na te komen of op te schorten. Opdrachtgever is echter gerechtigd om de overeenkomst te ontbinden, indien en in zoverre ROCKWOOL niet binnen een door Opdrachtgever gestelde redelijke termijn alsnog uitvoering aan de opdracht heeft gegeven. ROCKWOOL is in dat geval geen schadevergoeding verschuldigd.  
8.2 De levertijd is gebaseerd op de ten tijde van het sluiten van de overeenkomst geldende werkomstandigheden en op tijdige levering van de voor de nakoming van de overeenkomst door ROCKWOOL benodigde zaken en/of diensten. Indien ten gevolge van een wijziging van werkomstandigheden en/of de niet tijdige levering van door ROCKWOOL benodigde zaken en/of diensten vertraging ontstaat, wordt de levertijd voor zover nodig verlengd.  
8.3 De levertijd wordt verlengd met de duur van de vertraging die aan de zijde van ROCKWOOL ontstaat ten gevolge van de niet voldoende door Opdrachtgever aan enige uit de overeenkomst voortvloeiende verplichting of van hem te vragen medewerking met betrekking tot de uitvoering van de overeenkomst.  
8.4 ROCKWOOL levert de Goederen Ex Works (Incoterms 2010), maar bepaalt de wijze waarop en door wie het transport wordt uitgevoerd. Indien ROCKWOOL op verzoek van Opdrachtgever tevens het transport van de Goederen naar Opdrachtgever uitvoert dan wel laat uitvoeren, doet ROCKWOOL zulks voor rekening en risico van Opdrachtgever. Het moment van de risico-overdracht blijft de levering Ex Works. Indien ROCKWOOL het transport regelt, is Opdrachtgever verplicht de Goederen meteen na aankomst op de plaats van bestemming in ontvangst te nemen.  
8.5 Indien Opdrachtgever de Goederen niet komt/laat afhalen dan wel deze niet in ontvangst neemt op de overeengekomen leverdatum dan wel binnen de overeengekomen leverperiode, worden deze zolang ROCKWOOL dat wenselijk acht voor rekening en risico van Opdrachtgever opgeslagen.  
8.6 ROCKWOOL bepaalt de wijze waarop en door welke perso(o)nen de Diensten worden uitgevoerd, doch houdt daarbij zoveel mogelijk rekening met de wensen van Opdrachtgever.  
8.7 ROCKWOOL is bevoegd een overeenkomst in gedeelten uit te voeren en betaling te vorderen van dat gedeelte van de overeenkomst dat is uitgevoerd.

## Artikel 9 ICT-Diensten

9.1 Indien van een Goed of Dienst softwareapplicaties, IaaS- en/of IoT-applicaties dan wel ondersteuning daarvan deel uitmaken ("ICT-diensten") zijn de bepalingen van dit artikel aanvullend van toepassing.  
9.2 Ter vaststelling van het door Opdrachtgever met de ICT-diensten beoogde gebruik heeft Opdrachtgever zich goed op de hoogte gesteld van de haalbaarheid van zijn doelstellingen, de geschiktheid van zijn systemen en aan de ICT-diensten verbonden beperkingen. ROCKWOOL aanvaardt ten aanzien van de selectie of geschiktheid van enige ICT-dienst geen aansprakelijkheid.  
9.3 ROCKWOOL zal Opdrachtgever in de gelegenheid stellen vóór ingebruikname een door ROCKWOOL vast te stellen acceptatietest van maximaal 10 dagen te verrichten (zo nodig na koppeling met de systemen van Opdrachtgever) teneinde de goede werking binnen haar eigen omgeving te testen. Reproduceerbare fouten die daarbij aan het licht komen zullen door ROCKWOOL kosteloos worden hersteld. Voor het overige geldt dat Opdrachtgever de ICT-dienst accepteert in de staat waarin deze zich bevindt, behoudens wezenlijke en zichtbare gebreken. Niet-acceptatie van enige module of onderdeel leidt de verplichting tot acceptatie van de overige onderdelen van een ICT-dienst overlet. Herstelwerkzaamheden na afloop van de acceptatieperiode vormen een afzonderlijke, niet-kosteloze ICT-dienst.  
9.4 Tenzij uitdrukkelijk anders overeengekomen is ROCKWOOL bevoegd voor alle tijd die zij aan de verlening van een ICT-dienst besteedt de bij haar gebruikelijke tarieven in rekening te brengen. Onderhoud, ondersteuning en gebruikerstraining zijn niet bij de prijs voor de levering van een ICT-dienst inbegrepen, behalve wanneer dit schriftelijk is overeengekomen.  
9.5 ROCKWOOL zal in geval van beëindiging tegen de door ROCKWOOL vast te stellen vergoedingen redelijke medewerking aan migratie naar een opvolgende dienstverlener verstrekken en, indien Opdrachtgever dit verlangt, daartoe koppelingen met de systemen van de opvolgende dienstverlener tot stand brengen, onder de voorwaarde dat vertrouwelijkheid van gegevens van ROCKWOOL gewaarborgd is.

## Artikel 10 Overmacht

10.1 Indien ROCKWOOL door overmacht verhinderd is de overeenkomst na te komen, is zij gerechtigd de uitvoering van de overeenkomst op te schorten. Opdrachtgever heeft in dat geval geen recht op vergoeding van schade, kosten of rente.  
10.2 Onder overmacht zijn onder meer te verstaan: extreme weersomstandigheden, brand, vervoeroverlast, ongeval, ziekte of staking van personeel, bedrijfsstoring, stagnatie in het vervoer, stroomstoring, cyberterrorisme of andersoortige cyberaanvallen, beveiligingsincidenten, al dan niet opzettelijke) corruptie of verlies van data, storende wettelijke bepalingen, export restricties, door ROCKWOOL onvoorzienbare problemen bij productie of transport van de Goederen, de niet tijdige levering van zaken of diensten door derden die door ROCKWOOL zijn ingeschakeld en overige niet van de wil van ROCKWOOL afhankelijke omstandigheden.  
10.3 Indien sprake is van een overmachtssituatie is ROCKWOOL bevoegd de overeenkomst voor het niet uitvoerbare gedeelte door een schriftelijke verklaring te ontbinden. Indien de overmachtssituatie langer dan 6 weken duurt, is ook Opdrachtgever bevoegd de overeenkomst voor het niet uitvoerbare gedeelte door een schriftelijke verklaring te ontbinden.  
10.4 Indien ROCKWOOL bij het intreden van de overmachtssituatie al gedeeltelijk aan haar verplichtingen heeft voldaan of slechts gedeeltelijk aan haar verplichtingen kan voldoen, is zij gerechtigd het al geleverde c.q. het leverbare deel afzonderlijk te factureren en is Opdrachtgever gehouden deze factuur te voldoen als betrof het een afzonderlijke overeenkomst.



## Artikel 11 Gebreken en reclame

11.1 ROCKWOOL staat in voor de deugdelijkheid van de geleverde Goederen en Diensten in overeenstemming met wat Opdrachtgever op grond van de overeenkomst redelijkerwijze mag verwachten. Indien zich gebreken zouden voordoen in de door ROCKWOOL geleverde Goederen of Diensten, dan zal zij deze gebreken (laten) herstellen, een redelijke prijsreductie toepassen, of het betrokken Goed of de betrokken Dienst opnieuw leveren, een en ander uitsluitend ter beoordeling van ROCKWOOL.

11.2 Eventuele garanties worden door ROCKWOOL uitdrukkelijk afgegeven in separate documentatie onder de in deze separate documentatie omschreven voorwaarden. Uit deze Algemene Voorwaarden kan het bestaan van een garantie dan ook niet worden afgeleid.

11.3 Voor zover er een onder artikel 11.2 bedoelde garantie wordt afgegeven, vallen in ieder geval buiten deze garantie gebreken die optreden in of (mede) het gevolg zijn van:

- normale slijtage;
- het door (personeel van) Opdrachtgever niet in acht nemen van aanwijzingen of voorschriften, dan wel door ander dan het normale voorziene gebruik;
- onoordeelkundig bewaren, onderhouden of gebruiken door Opdrachtgever;
- werkzaamheden door derden, montage/installatie of reparatie door derden of door Opdrachtgever, zonder voorafgaande schriftelijke toestemming van ROCKWOOL;
- de toepassing van enig overheidsvoorschrift inzake de aard of kwaliteit van toegepaste materialen;
- naar ontwerpen, tekeningen of andere aanwijzingen van Opdrachtgever op maat geproduceerde en geleverde Goederen;
- zaken die door Opdrachtgever aan ROCKWOOL ter bewerking of uitvoering van een opdracht zijn verstrekt dan wel in overleg met Opdrachtgever zijn aangewend;
- door ROCKWOOL van derden betrokken onderdelen, voor zover deze derden geen garantie aan ROCKWOOL hebben verstrekt;
- het verwerken door Opdrachtgever van de Goederen, tenzij ROCKWOOL een bepaalde wijze van verwerken uitdrukkelijk in haar documentatie, brochures e.d. vermeldt dan wel zonder enig voorbehoud schriftelijk heeft toegestaan;
- vandalisme, weersinvloeden of andere externe oorzaken.

11.4 Een eventuele be- of verwerking van de door ROCKWOOL geleverde Goederen is voor eigen risico van Opdrachtgever. Opdrachtgever vrijwaart ROCKWOOL voor alle aanspraken van derden voortvloeiende uit enige be- of verwerking van de door ROCKWOOL geleverde Goederen.

11.5 Geringe afwijkingen zijn niet als gebrek te kwalificeren en dienen door Opdrachtgever geaccepteerd te worden. Afwijkingen die, alle omstandigheden in aanmerking genomen, in redelijkheid geen of een ondergeschikte invloed op de gebruikswaarde van de Goederen hebben, worden steeds geacht afwijkingen van geringe betekenis te zijn.

11.6 Ieder recht op garantie of reclame vervalt indien de Goederen door of namens Opdrachtgever ondeugdelijk of in strijd met door of namens ROCKWOOL gegeven instructies zijn vervoerd, behandeld, gebruikt, bewerkt of opgeslagen dan wel de gebruikelijke maatregelen/voorschriften niet in acht zijn genomen, alsmede indien Opdrachtgever enige uit de onderliggende overeenkomst voor hem voortvloeiende verplichting jegens ROCKWOOL niet, niet behoorlijk of niet tijdig nakomt.

11.7 Opdrachtgever dient de geleverde Goederen en Diensten meteen na ontvangst nauwkeurig te keuren, bij gebreke waarvan ieder recht op reclame, vervanging en/of garantie vervalt. Een eventuele reclame met betrekking tot de hoeveelheid geleverde Goederen en/of transport schade dient op de vrachtbrief dan wel afleverbon te worden aangekend, bij gebreke waarvan de op de vrachtbrief dan wel afleverbon genoemde hoeveelheden dwingend bewijs tegen Opdrachtgever opleveren.

11.8 Opdrachtgever dient eventuele klachten over Goederen, Diensten en/of de uitvoering van een overeenkomst binnen 8 dagen nadat Opdrachtgever het gebrek heeft ontdekt of redelijkerwijs had moeten ontdekken bij aangekende brief aan ROCKWOOL melden. Bij gebreke van tijdige reclame vervalt elke aanspraak op ROCKWOOL.

11.9 Indien Opdrachtgever reclameert is hij verplicht ROCKWOOL in de gelegenheid te bieden om een inspectie uit te voeren en de tekortkoming vast te stellen. Opdrachtgever is verplicht om de Goederen waarover is gereclameerd ter beschikking van ROCKWOOL te houden, bij gebreke waarvan ieder recht op nakoming, herstel, ontbinding en/of (schade)vergoeding vervalt.

11.10 Retourzending aan ROCKWOOL van verkochte Goederen, om welke reden dan ook, kan slechts plaatsvinden na voorafgaande schriftelijke machtiging en verzend- en/of andere instructies van ROCKWOOL. De Goederen blijven te allen tijde voor rekening en risico van Opdrachtgever. Het transport en alle daaraan verbonden kosten zijn voor rekening van Opdrachtgever. ROCKWOOL zal de transportkosten vergoeden indien komt vast te staan dat er sprake is van een toerekenbare tekortkoming aan de zijde van ROCKWOOL.

11.11 Eventuele gebreken betreffende een deel van de geleverde Goederen geven Opdrachtgever geen recht tot afkeuring of weigering van de gehele partij geleverde Goederen.

11.12 Opdrachtgever dient eventuele onjuistheden in facturen van ROCKWOOL binnen 5 dagen na de factuurdatum schriftelijk aan ROCKWOOL mede te delen, bij gebreke waarvan Opdrachtgever geacht wordt de factuur te hebben goedgekeurd.

11.13 Reclames schorten de betalingsverplichtingen van Opdrachtgever niet op.

11.14 Na constatering van een tekortkoming in een Goed of Dienst is Opdrachtgever verplicht om al datgene te doen dat schade voorkomt of beperkt, eventuele onmiddellijke staking van gebruik, ver- of bewerking en verhandeling daaronder uitdrukkelijk begrepen.

## Artikel 12 Eigendomsvoorbehoud

12.1 ROCKWOOL behoudt zich de eigendom van de geleverde en de te leveren Goederen voor, totdat al haar vorderingen ter zake van de geleverde en te leveren Goederen geheel door Opdrachtgever zijn voldaan.

12.2 Indien Opdrachtgever in gebreke is met de nakoming van zijn verplichtingen, is ROCKWOOL gerechtigd de haar toebehorende Goederen op kosten van Opdrachtgever te (laten) terughalen van de plaats waar zij zich bevinden. In dit kader is ROCKWOOL gerechtigd de bedrijfsruimte van Opdrachtgever te betreden.

12.3 Opdrachtgever is niet gerechtigd de nog niet betaalde Goederen te verpanden of de eigendom daarvan over te dragen. Opdrachtgever is verplicht de onder eigendomsvoorbehoud afgeleverde Goederen met de nodige zorgvuldigheid en als herkenbare eigendom van ROCKWOOL te bewaren.

## Artikel 13 Advisering

13.1 ROCKWOOL streeft naar beste vermogen om de met haar adviezen en andere informatieverstrekking (waaronder begrepen maar niet beperkt tot berekeningen en tekeningen) beoogde resultaten te bereiken, maar geeft hiervoor geen enkele garantie. Alle door ROCKWOOL gegeven adviezen en andere informatieverstrekking zijn derhalve geheel vrijblijvend en worden door ROCKWOOL verstrekt als niet bindende informatie.

13.2 De door ROCKWOOL uitgebrachte adviezen en andere informatieverstrekking zijn uitsluitend bestemd voor Opdrachtgever. Derden kunnen daaraan geen enkel recht ontfen.

13.3 Behoudens voorafgaande schriftelijke toestemming van ROCKWOOL is het Opdrachtgever niet toegestaan om de inhoud van adviezen en andere informatieverstrekking van ROCKWOOL openbaar te maken of op andere wijze aan derden ter beschikking te stellen.

## Artikel 14 Betaling

14.1 Tenzij schriftelijk anders is overeengekomen dient betaling van de facturen van ROCKWOOL te geschieden binnen 30 dagen na factuurdatum in de op de factuur vermelde valuta en uitsluitend op de wijze zoals op de factuur aangegeven.

14.2 ROCKWOOL heeft te allen tijde het recht gehele of gedeeltelijke vooruitbetaling te vorderen en/of op andere wijze voor betaling zekerheid te verkrijgen.

14.3 ROCKWOOL heeft het recht deelleveringen afzonderlijk te factureren.

14.4 Opdrachtgever doet afstand van ieder recht op opschorting en verrekening, noch komt hem een retentierecht op de Goederen toe. ROCKWOOL is steeds bevoegd al hetgeen zij aan Opdrachtgever schuldig is te verrekenen met hetgeen Opdrachtgever en/of aan Opdrachtgever gelieerde ondernemingen, al dan niet opeisbaar, aan ROCKWOOL schuldig is/zijn.

14.5 Indien geen tijdige betaling wordt ontvangen, is Opdrachtgever zonder verdere ingebrekestelling over het factuurbedrag een rentevergoeding verschuldigd van 1% per maand, gerekend vanaf de vervaldag tot en met de dag van betaling, waarbij een gedeelte van een maand als een gehele maand wordt aangemerkt en onverminderd het recht van ROCKWOOL om haar volledige schade te vorderen.

14.6 Alle aan de invordering verbonden kosten zijn voor rekening van Opdrachtgever. De buitengerechtelijke incassokosten bedragen ten minste 15% van het te innen bedrag met een minimum EUR 200.

14.7 Het gehele factuurbedrag is onmiddellijk en integraal opeisbaar bij niet stipte betaling van een overeengekomen termijn op de vervaldag, evenals indien Opdrachtgever in staat van faillissement geraakt, (voorlopige) surseance van betaling vraagt, de wettelijke schuldsaneringsregeling (WSNP) op hem van toepassing wordt verklaard en/of wanneer enig beslag ten laste van Opdrachtgever wordt gelegd. Indien één van bovengenoemde situaties intreedt, is Opdrachtgever gehouden ROCKWOOL hiervan onmiddellijk op de hoogte te stellen.

14.8 Door Opdrachtgever gedane betalingen strekken steeds eerst ter afdoening van de verschuldigde kosten, vervolgens ter afdoening van de verschuldigde rente en daarna ter afdoening van de opeisbare facturen die het langst openstaan, zelfs al vermeldt Opdrachtgever dat de voldoening betrekking heeft op een latere factuur.

## Artikel 15 Pandrecht en retentierecht

15.1 ROCKWOOL heeft een pandrecht en een retentierecht op alle zaken en documenten die ROCKWOOL uit welke hoofde dan ook onder zich heeft of zal krijgen, voor alle vorderingen die zij op Opdrachtgever heeft of mocht krijgen. ROCKWOOL heeft het pandrecht en retentierecht jegens een ieder die afgifte van de zaken of documenten verlangt.

15.2 ROCKWOOL kan de in artikel 15.1 bedoelde rechten ook uitoefenen voor hetgeen Opdrachtgever in verband met voorgaande en/of reeds uitgevoerde opdrachten nog aan ROCKWOOL verschuldigd is.

## Artikel 16 Annulering

16.1 Opdrachtgever mag een gegeven order niet annuleren, indien Opdrachtgever een gegeven order desondanks geheel of gedeeltelijk annuleert, is hij gehouden aan ROCKWOOL alle met het oog op de uitvoering van deze order redelijkerwijs gemaakte kosten, de werkzaamheden van ROCKWOOL en de winstderving door ROCKWOOL, te vermeerderen met BTW, aan ROCKWOOL te vergoeden.

## Artikel 17 Aansprakelijkheid en vrijwaring

17.1 Buiten het bepaalde in artikel 11.1. heeft Opdrachtgever geen enkele aanspraak op ROCKWOOL wegens gebreken in of met betrekking tot de door ROCKWOOL geleverde Goederen en/of Diensten. ROCKWOOL is derhalve niet aansprakelijk voor directe en/of indirecte schade, waaronder begrepen zaakschade, immateriële schade, gederfde inkomsten, stagnatieschade, reputatieschade en iedere andere gevolgschade, ontstaan door welke oorzaak ook, tenzij er sprake is van opzet of bewuste roekeloosheid van ROCKWOOL.

17.2 ROCKWOOL is eveneens niet aansprakelijk in de hierboven bedoelde zin voor handelingen van haar werknemers of andere personen die binnen haar risicosfeer vallen, hierbij inbegrepen (grove) schuld of opzet van deze personen.

17.3 ROCKWOOL is niet aansprakelijk voor schade van welke aard ook die ontstaat doordat of nadat Opdrachtgever de Goederen na aflevering heeft bewerkt of verwerkt, aan derden heeft doorgeleverd, respectievelijk heeft doen bewerken of verwerken of aan derden heeft doen leveren.

17.4 ROCKWOOL is niet aansprakelijk voor enige schade indien levering van Goederen en/of Diensten niet mogelijk is als gevolg van exportrestricties, embargo's etc.

17.5 ROCKWOOL is niet aansprakelijk voor door haar aan Opdrachtgever gegeven adviezen of aanbevelingen tenzij deze adviezen of aanbevelingen expliciet onderdeel uitmaken van een specifieke Dienst. In geval van een specifieke Dienst t gelden de aansprakelijkheidsbeperkingen, zoals opgenomen in dit artikel 17. Opdrachtgever vrijwaart ROCKWOOL voor alle aanspraken van derden in verband met door ROCKWOOL gegeven adviezen of aanbevelingen.

17.6 ROCKWOOL is niet aansprakelijk voor (de gevolgen van) afwijkingen, fouten en gebreken die onopgemerkt zijn gebleven in de door Opdrachtgever goedgekeurde of gecorrigeerde monsters, modellen of voorbeelden.

17.7 ROCKWOOL is niet aansprakelijk voor schending van octrooien, licenties en/of andere intellectuele eigendomsrechten van derden door gebruik van door of namens Opdrachtgever verstrekte gegevens. ROCKWOOL is evenmin aansprakelijk voor beschadiging of verlies van door Opdrachtgever ter beschikking gestelde grondstoffen, halffabricaten, modellen en/of andere zaken.

17.8 Opdrachtgever vrijwaart ROCKWOOL, haar werknemers en haar voor de uitvoering van de overeenkomst ingeschakelde hulppersonen tegen iedere aanspraak van derden, aanspraken gebaseerd op productaansprakelijkheid daaronder begrepen, in verband met de uitvoering door ROCKWOOL van de overeenkomst, ongeacht de oorzaak, alsmede tegen de daaruit voor ROCKWOOL voortvloeiende kosten.

17.9 Schade aan Goederen veroorzaakt door beschadiging of vernieling van verpakking van de Goederen is voor rekening en risico van Opdrachtgever.

17.10 In alle gevallen waarin ROCKWOOL gehouden is tot betaling van schadevergoeding zal deze nooit hoger zijn dan de factuurwaarde van de geleverde Goederen en/of Diensten waardoor of in verband waarmee schade is veroorzaakt. Indien de schade gedekt is door de bedrijfsaansprakelijkheidsverzekering van ROCKWOOL, zal de schadevergoeding bovendien nooit hoger zijn dan het bedrag dat in het betreffende geval daadwerkelijk door de verzekeraar wordt uitkeerd.

17.11 Iedere vordering op ROCKWOOL, tenzij deze door ROCKWOOL is erkend, vervalt door het enkele verloop van 12 maanden na het ontstaan van de vordering.

17.12 Opdrachtgever zal ROCKWOOL evenals medewerkers van ROCKWOOL vrijwaren voor aanspraken van derden (hieronder ook begrepen bestuurlijke en/of strafrechtelijke boetes), medewerkers van ROCKWOOL daaronder begrepen, die in verband met de uitvoering van de overeenkomst schade lijden als gevolg van het handelen of nalaten van Opdrachtgever en/of de onjuistheid of onvolledigheid van door of namens Opdrachtgever verstrekte gegevens of informatie.

## Artikel 18 ROCKWOOL personeel

18.1 Behoudens voorafgaande schriftelijke toestemming van ROCKWOOL is het Opdrachtgever niet toegestaan om met een persoon die bij ROCKWOOL in dienst is of van een persoon die in een voorafgaande periode van 12 maanden bij ROCKWOOL in dienst is geweest, een arbeidsovereenkomst aan te gaan of deze persoon op een andere wijze werkzaamheden voor Opdrachtgever te laten verrichten, voor zover deze werkzaamheden niet geschieden op basis van een met ROCKWOOL gesloten overeenkomst.

18.2 Het verbod uit dit artikel geldt vanaf de datum van totstandkoming van de eerste overeenkomst tussen ROCKWOOL en Opdrachtgever en geldt tot na het verloop van 12 maanden na uitvoering van de laatste opdracht aan of overeenkomst met Opdrachtgever.

18.3 In geval van overtreding van het in dit artikel 18 opgenomen verbod verbeurt de Opdrachtgever ten opzichte van en ten behoeve van ROCKWOOL een boete van EUR 10.000,- per overtreding en van EUR 250,- voor iedere dag dat de overtreding voortduurt, onverminderd het recht van ROCKWOOL op vergoeding van de door de overtreding veroorzaakte schade en onverminderd haar recht om nakoming van deze Overeenkomst te vorderen.

## Artikel 19 Bescherming persoonsgegevens

19.1 ROCKWOOL zal bij het verzamelen en (verder) verwerken van persoonsgegevens in het kader van de overeenkomst van of ten behoeve van Opdrachtgever hier uit de Algemene Verordening Gegevensbescherming (AVG), de Uitvoeringswet AVG en, vanaf de inwerkingtreding daarvan, de ePrivacy Verordening en daarmee verbonden wet- en regelgeving voortvloeiende verplichtingen naleven en passende beschermingsmaatregelen nemen.

19.2 Indien ROCKWOOL naar haar oordeel als verwerker in de zin van de AVG moet worden aangemerkt, zal Opdrachtgever op eerste verzoek van ROCKWOOL in aanvulling op het in dit artikel bepaalde een schriftelijke verwerkersovereenkomst met haar aangaan en ondertekenen, conform het door ROCKWOOL aan te leveren model.

19.3 Opdrachtgever vrijwaart ROCKWOOL voor alle aanspraken van derden (waaronder in elk geval gebruikers en overheidsinstanties), financiële overheids sancties en kosten (waaronder kosten van rechtsbijstand), die voortvloeien uit een schending door Opdrachtgever van enig wettelijk voorschrift met betrekking tot de verwerking van persoonsgegevens.

## Artikel 20 Vertegenwoordiging

20.1 Indien Opdrachtgever namens een of meerdere anderen optreedt is hij, onverminderd de aansprakelijkheid van die anderen, tegenover ROCKWOOL aansprakelijk als ware hij zelf Opdrachtgever.

20.2 Indien ROCKWOOL een overeenkomst sluit met twee of meer natuurlijke of rechtspersonen zijn alle opdrachtgevers steeds hoofdelijk en voor het geheel jegens ROCKWOOL aansprakelijk.

20.3 Indien ROCKWOOL een overeenkomst sluit met een onderneming in oprichting blijven de oprichters ook na bekrachtiging van de overeenkomst ieder hoofdelijk voor het geheel aansprakelijk.

## Artikel 21 Toepasselijk recht en bevoegde rechter

21.1 Op de overeenkomst(en) tussen ROCKWOOL en Opdrachtgever is Nederlandse recht van toepassing.

21.2 Het Verdrag der Verenigde Naties inzake internationale koopovereenkomsten betreffende roerende zaken (Weens Koopverdrag 1980) is niet van toepassing op de overeenkomst(en) tussen ROCKWOOL en Opdrachtgever en wordt uitdrukkelijk uitgesloten.

21.3 De plaats van uitvoering van alle opdrachten wordt geacht de vestigingsplaats van ROCKWOOL te zijn.

21.4 Alle geschillen tussen ROCKWOOL en Opdrachtgever zullen uitsluitend worden berecht door de bevoegde rechter van de rechtbank Limburg, locatie Roermond, Nederland. In afwijking van deze bepaling heeft ROCKWOOL tevens en te allen tijde het recht om een geschil of vordering voor te leggen aan de bevoegde rechtbank van de plaats waar Opdrachtgever gevestigd is of zijn feitelijke zetel heeft.

## Artikel 22 Slotbepalingen

22.1 De nietigheid of vernietigbaarheid van enige bepaling van deze voorwaarden of van overeenkomsten waarop deze voorwaarden toepasselijk zijn, laat de geldigheid van de overige bepalingen onverlet. ROCKWOOL en Opdrachtgever zijn gehouden bepalingen die nietig zijn of vernietigd zijn te vervangen door wel geldige bepalingen met zoveel mogelijk dezelfde strekking als de nietige of vernietigde bepaling.

22.2 Bij uitleg en interpretatie van deze algemene voorwaarden is de Nederlandse tekst bepalend.

# ROCKWOOL Technical Insulation

ROCKWOOL Technical Insulation, is part of the ROCKWOOL Group, and is offering advanced technical insulation solutions for the process industry as well as the marine & offshore.

At ROCKWOOL Group, we are committed to enriching the lives of everyone who comes into contact with our solutions. Our expertise is perfectly suited to tackling many of today's biggest sustainability and development challenges, from energy consumption and noise pollution to fire resilience, water scarcity and flooding. Our range of products reflects the diversity of the world's needs, while supporting our stakeholders in reducing their own carbon footprint.

Stone wool is a versatile material and forms the basis of all our businesses. With approx. 11,700 passionate colleagues in 39 countries, we are the world leader in stone wool solutions, from building insulation to acoustic ceilings, external cladding systems to horticultural solutions, engineered fibres for industrial use to insulation for the process industry and marine & offshore.

All statements correspond to our current range of knowledge and so are up to date. The examples of use outlined in this document serve exclusively as examples and do not take special circumstances of specific cases into account. Continual product development is very important to ROCKWOOL Technical Insulation. This means we work constantly to improve our products without prior notice. We therefore recommend you ensure you always have the latest edition of our publications, as our wealth of experience and knowledge is growing all the time. Should you require additional information for your specific application or if you have any technical queries, please contact our sales department or visit our website [rti.rockwool.com](http://rti.rockwool.com).



## ROCKWOOL Technical Insulation

ROCKWOOL BV Delfstoffenweg 2 6045 JH Roermond Nederland Tel. +31 (0)475 35 36 18 Fax +31 (0)475 35 36 01 E-mail: <a href="mailto:info-rti@rockwool.nl">info-rti@rockwool.nl</a>	ROCKWOOL Belgium NV Oud Sluisstraat 5 2110 Wijnegem België Tel. +32 (0)2 715 68 20 Fax +32 (0)2 715 68 78 E-mail: <a href="mailto:info-rti@rockwool.nl">info-rti@rockwool.nl</a> <a href="http://rti.rockwool.com">rti.rockwool.com</a>
---	--

ROCKWOOL Technical Insulation  
is part of ROCKWOOL International A/S



ROCKWOOL® Technical Insulation, ROCKWOOL®, SeaRox® and ProRox® are registered trademarks of ROCKWOOL International A/S and can not be used without prior written consent. ROCKWOOL Technical Insulation reserves the right to change the information in this brochure without prior notice.