

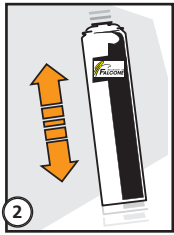
# VERARBEITUNG MONTAGESCHAUM



## ADAPTER



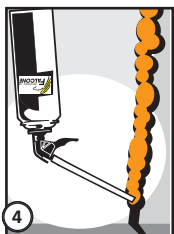
1. Der Untergrund muss frei von losen Teilen, fest, staub- und fettfrei sein. Die Elemente sind nach Vorschrift auszurichten, zu verkeilen und zu verschrauben. Angrenzende Flächen abdecken (z.B. mit Falcone Abdeckband). Ein genügsames Anfeuchten des Untergrundes ist empfehlenswert.



2. Die Dose vor Gebrauch kräftig schütteln (auch nach kurzer Arbeitsunterbrechungen)! Die Dositemperatur muss mindestens +15° C, maximal +25° C betragen. Die Aussentemperatur muss mindestens +5° C, maximal +35° C betragen.



3. Schutzkappe abnehmen (Schutzhandschuhe ggf. verwenden, diese befinden sich in der Schutzkappe), Adapter auf das Ventil drehen. Dose mit dem Ventil nach unten halten und mit dem Ausschäumen beginnen.



4. Sparsam dosieren! Der Schaum wächst ca. um das 2-3fache nach. Das Kippventil wird durch Fingerdruck auf den Adapter geöffnet und durch diesen reguliert.



5. Der Schaum härtet durch Luft- und Umgebungsfeuchtigkeit aus. Der Schaum lässt sich im frischem Zustand nicht schneiden er breitet sich selbständig aus und füllt die Hohlräume. Maximal maximal bis zur Hälfte des zu füllenden Hohlraumes dosieren. Nach der Durchhärtung die überstehende Menge abschneiden.

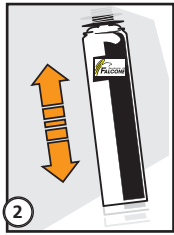


6. Wird die Dose nicht ganz aufgebraucht, ist ein Verschliessen des Röhrchens durch Knicken und Abkleben mit Falcone Abdeckband möglich (siehe Abbildung).

## SCHAUMPISTOLE



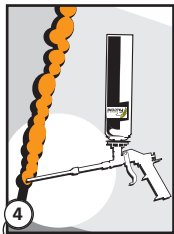
1. Der Untergrund muss frei von losen Teilen, fest, staub- und fettfrei sein. Die Elemente sind nach Vorschrift auszurichten, zu verkeilen und zu verschrauben. Angrenzende Flächen abdecken (z.B. mit Ramsauer Abdeckband). Ein genügsames Anfeuchten des Untergrundes ist empfehlenswert.



2. Die Dose vor Gebrauch kräftig schütteln (auch nach Arbeitsunterbrechungen)! Die Dositemperatur muss mindestens +15° C, maximal +25° C betragen. Die Aussentemperatur muss mindestens +5° C, maximal +35° C betragen.



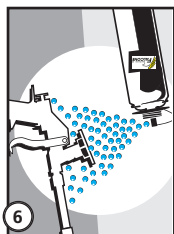
3. Schutzkappe abnehmen (Schutzhandschuhe ggf. verwenden, diese befinden sich in der Schutzkappe). Die Schaumdose mit dem schwarzen Dosenadapter leicht bis zum Anschlag auf die Pistole schrauben. Den Behälter dabei nicht verkannten oder überdrehen. Anschliessend mit dem Ausschäumen beginnen.



4. Bei täglichem Gebrauch Behälter an der Schaumpistole angekoppelt lassen. Erst bei vollständigem Verbrauch kann die Dose entfernt werden. Austretenden Schaum von Ventil und Gewinde gründlich mit Falcone PU-Schaumreiniger entfernen. Anschliessend sofort eine neue Dose aufsetzen, da sonst die Schaumpistole verklebt. Durch die Pistolenverarbeitung ist das sparsame Dosieren des Schaumes leichter möglich.



5. Der Schaum härtet durch Luft- und Umgebungsfeuchtigkeit aus. Den Schaum lässt sich in frischem Zustand nicht schneiden er breitet sich selbständig aus und füllt die Hohlräume. Nach der Durchhärtung die überstehende Menge abschneiden.



6. Immer eine Dose auf der Pistole montiert lassen! Sollte die Dose weniger als Zur Pistolenreinigung verwenden Sie Falcone Pistolenschaumreiniger. Sparen Sie nicht! Gut und lange durch sprühen. Niemals die Dose mit Gewalt vom Adapter entfernen.

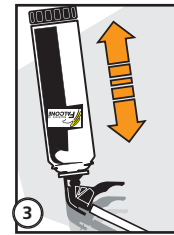
## 2-K SYSTEM



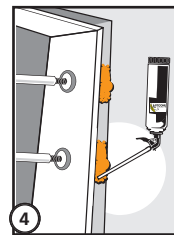
1. Der Untergrund muss frei von losen Teilen, fest, staub- und fettfrei sein. Die Elemente sind nach Vorschrift auszurichten, zu verkeilen und zu montieren. Angrenzende Flächen abdecken (z.B. mit Falcone Abdeckband). Untergrund NICHT anfeuchten! Falcofoam 2K Montageschaum härtet unabhängig von Feuchtigkeit aus.



2. Die Dositemperatur muss mindestens +10° C, maximal +25° C betragen. Über +25° C Dose nicht aktivieren - Berstgefahr durch Reaktionswärme! Schutzkappe abnehmen, Adapter aufschrauben. Teller am Dosenboden ca. 6 mal in Pfeilrichtung drehen.



3. Wichtig: Dose sofort mindestens 20 mal mit dem Ventil nach unten kräftig schütteln - bei Kälte häufiger um beide Komponenten zu vermischen. Nach dem Schütteln 30 Sekunden reifen lassen, nochmals kurz schütteln und verarbeiten.



4. Dose mit Ventil nach unten halten. SCHAUM BEI RICHTIGER MISCUNG BLAU! Gegebenenfalls nochmals kräftig schütteln. Ohne Härterzugabe reagiert Falcofoam 2K Montageschaum wie Falcofoam DUO 1K Schaum mit verzögerter Durchhärtung.



5. Wärmeentwicklung zeigt fortschreitende Reaktion an. Die Entleerung muss in circa 8 Minuten abgeschlossen sein. Dose immer vollständig entleeren.



6. Den Schaum in frischem Zustand nicht schneiden oder verstreichen, er breitet sich selbständig aus und füllt die Hohlräume. Nach Aushärtung des Schaumes (ca. 20 Min.) kann man durch Schneiden oder Sägen Korrekturen vornehmen. Der Schaum erreicht seine volle Belastbarkeit nach ca. 2h.