



Material / Matériau

halogenfreie Kunststoffolie PET /  
film plastique sans halogène PET

Farbe / Couleur

hellgrau / gris clair

Anwendungstemperatur / Température d'application

-20 bis / à +50°C

Brandverhalten / Réaction au feu

RF3 (cr) VKF-Nr. / AEA/ No. 30411

Dicke / Épaisseur

ca. / env. 0.1 - 0.5 mm

weitere Angaben siehe Datenblatt / pour plus d'informations voir fiche technique

EL1 / 1FT3x / 1.017.020SBWE

Rohr / Tuyau			Isolierstärke														Épaisseur d'isolation													
Ø			20 mm		30 mm		40 mm		50 mm		60 mm		80 mm		100 mm															
mm	DN (Inox)	Typ	Stk. / VPE pcs. / UE	CHF Stk. / pcs.	Stk. / VPE pcs. / UE	CHF Stk. / pcs.	Stk. / VPE pcs. / UE	CHF Stk. / pcs.	Stk. / VPE pcs. / UE	CHF Stk. / pcs.	Stk. / VPE pcs. / UE	CHF Stk. / pcs.	Stk. / VPE pcs. / UE	CHF Stk. / pcs.	Stk. / VPE pcs. / UE	CHF Stk. / pcs.	Stk. / VPE pcs. / UE	CHF Stk. / pcs.	Stk. / VPE pcs. / UE	CHF Stk. / pcs.	Stk. / VPE pcs. / UE	CHF Stk. / pcs.	Stk. / VPE pcs. / UE	CHF Stk. / pcs.						
15	(12)	SBW	17 - 20 SBW		17 - 30 SBW		33 - 30 SBW		33 - 40 SBW		76 - 30 W																			
17 / 18	10 (15)	SBW	150	<b>2.40</b>	120	<b>3.45</b>	42 - 30 W		60 - 30 W		76 - 30 W		76 - 50 W		114 - 50 W															
21 / 22	15 (20)	SBW	100	<b>2.55</b>	90	<b>3.65</b>	42 - 30 W		60 - 30 W		60 - 40 W		60 - 60 W		114 - 50 W															
27 / 28	20 (25)	SBW	90	<b>3.35</b>	90	<b>3.75</b>	48 - 30 W		48 - 40 W		89 - 30 W		89 - 50 W		114 - 60 W															
33 / 35	25 (32)	SBW	90	<b>3.50</b>	70	<b>3.90</b>	50	<b>6.65</b>	76 - 30 W		76 - 40 W		76 - 60 W		114 - 60 W															
42	32 (40)	W	21 - 30 SBW		60	<b>4.95</b>	60 - 30 W		60 - 40 W		60 - 50 W		89 - 60 W		139 - 50 W															
48	40	W	27 - 30 SBW		70	<b>5.10</b>	50	<b>8.45</b>	89 - 30 W		89 - 40 W		89 - 60 W		168 - 40 W															
54	(50)		33 - 30 SBW		33 - 40 SBW		76 - 30 W		76 - 40 W		76 - 50 W		114 - 50 W																	
60	50	W	42 - 30 W		50	<b>7.10</b>	40	<b>10.80</b>	40	<b>14.90</b>	30	<b>18.75</b>	114 - 50 W																	
67	(65)		48 - 30 W		48 - 40 W		89 - 30 W		89 - 40 W		89 - 50 W		114 - 60 W		114 - 80 W															
76	65 (65)	W	33 - 40 SBW		40	<b>8.55</b>	40	<b>14.95</b>	30	<b>16.85</b>	25	<b>20.65</b>	139 - 50 W		114 - 80 W															
89	80 (80)	W	48 - 40 W		40	<b>9.85</b>	30	<b>16.85</b>	30	<b>18.75</b>	25	<b>22.60</b>	168 - 40 W																	
108	(100)						89 - 50 W		89 - 60 W		114 - 60 SB		114 - 80 SB		114 - 100 W															
114	100	W	76 - 40 W		76 - 50 W		76 - 60 W		25	<b>22.60</b>	25	<b>26.05</b>	10	<b>45.50</b>	10	<b>56.55</b>														
114	100	SB			30	<b>17.65</b>	25	<b>20.10</b>	25	<b>22.60</b>	25	<b>26.05</b>	10	<b>45.50</b>	114 - 100 W															
139	125	W	60 - 60 W		76 - 60 W		114 - 50 W		25	<b>26.15</b>																				
139	125	S							25	<b>26.15</b>	10	<b>37.65</b>	10	<b>59.40</b>	10	<b>68.50</b>														
168	150	W	89 - 60 W		114 - 60 W		20	<b>26.15</b>	114 - 80 W																					
168	150	S			10	<b>27.15</b>	10	<b>29.80</b>	10	<b>42.55</b>	10	<b>61.30</b>	10	<b>69.85</b>	10	<b>84.15</b>														

Bezeichnung der Bogenformteile / désignation des pièces préformés

S = 3d-Schweissbogen / coude à souder 3d

B = 3d-Gewindebogen G1, G4, G8 / coude fileté G1, G4, G8

W = Gewinwinkel A1, A4 / coude d'angle A1, A4

SBW = Universal-Bogenformteile / pièces préformés universelles



Material / Matériau

halogenfreie Kunststoffolie PET /  
film plastique sans halogène PET

Farbe / Couleur

hellgrau / gris clair

Anwendungstemperatur / Température d'application

-20 bis / à +50°C

Brandverhalten / Réaction au feu

RF3 (cr) VKF-Nr. / AEA/ No. 30411

Dicke / Épaisseur

ca. / env. 0.1 - 0.5 mm

weitere Angaben siehe Datenblatt / pour plus d'informations voir fiche technique

PVC1 / 1FT1P / 1.017.020.45E

Rohr / Tuyau		Isolierstärke												Épaisseur d'isolation			
Ø		20 mm		30 mm		40 mm		50 mm		60 mm		80 mm		100 mm			
mm	DN (Inox)	Stk. / VPE pcs. / UE	CHF Stk. / pcs.	Stk. / VPE pcs. / UE	CHF Stk. / pcs.	Stk. / VPE pcs. / UE	CHF Stk. / pcs.	Stk. / VPE pcs. / UE	CHF Stk. / pcs.	Stk. / VPE pcs. / UE	CHF Stk. / pcs.	Stk. / VPE pcs. / UE	CHF Stk. / pcs.	Stk. / VPE pcs. / UE	CHF Stk. / pcs.		
15	(12)	17 - 20		17 - 30		33 - 30		33 - 40		76 - 30							
17 / 18	10 (15)	100	2.40	100	3.40	42 - 30		60 - 30		60 - 40		76 - 50		114 - 50			
21 / 22	15 (20)	100	2.55	100	3.65	42 - 30		60 - 30		60 - 40		76 - 50		114 - 50			
27 / 28	20 (25)	100	3.35	100	3.70	48 - 30		48 - 40		89 - 30		114 - 40		114 - 60			
33 / 35	25 (32)	100	3.50	80	3.85	50	6.60	76 - 30		76 - 40		114 - 40		114 - 60			
42	32 (40)	21 - 30		80		4.95		60 - 30		60 - 40		60 - 50		114 - 50			
48	40	27 - 30		50		5.10		50	8.45	89 - 30		89 - 40		114 - 50			
54	(50)	33 - 30		33 - 40		76 - 30		76 - 40		76 - 50		114 - 50		139 - 60			
60	50	42 - 30		50		7.10		50	10.80	50	14.95	76 - 50		114 - 60			
67	(65)	48 - 30		48 - 40		89 - 30		89 - 40		114 - 40		114 - 60		114 - 80			
76	65 (65)	60 - 30		50		8.50		50	14.95	50	16.80	114 - 40		114 - 60			
89	80 (80)	48 - 40		50		9.85		50	16.80	114 - 40		114 - 50		*168 - 40 S	*168 - 60 S		
108	(100)	89 - 30		89 - 40		114 - 40		114 - 50		114 - 60		114 - 80					
114	100	76 - 40		76 - 50		25	19.40	25	22.60	10	26.05	10	42.50				
139	125	76 - 50		114 - 40		114 - 50		114 - 60		10	37.65	*139 - 80 S		*139 - 100 S			
168	150	114 - 50		*168 - 30 S		*168 - 40 S		114 - 80		*168 - 60 S		*168 - 80 S		*168 - 100 S			

\* 90° S-Bogen für 45° / coude S 90° pour 45°

**T-Abzweiger / Dérivation-T**


Material / Matériau

Farbe / Couleur

Anwendungstemperatur / Température

Brandverhalten / Réaction au feu

Dicke / Épaisseur

weitere Angaben siehe Datenblatt / pour plus d'informations voir fiche technique

 halogenfreie Kunststoffolie PET /  
 film plastique sans halogène PET

hellgrau / gris clair

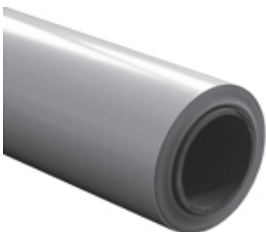
-20 bis / à +50°C

RF3 (cr) VKF-Nr. / AEA/ No. 30411

ca. / env. 0.1 - 0.5 mm

PVC1 / 1FT1P / 1.021.021.20TE

Rohr / Tuyau Ø				Isolierstärke												Épaisseur d'isolation			
Hauptrohr Tzyau Princ.	Abzw.rohr Tuyau dériv.	Hauptrohr Tzyau Princ.	Abzw.rohr Tuyau dériv.	20 mm		30 mm		40 mm		50 mm		60 mm		80 mm		100 mm			
				Stk. / VPE pcs. / UE	CHF Stk. / pcs.	Stk. / VPE pcs. / UE	CHF Stk. / pcs.	Stk. / VPE pcs. / UE	CHF Stk. / pcs.	Stk. / VPE pcs. / UE	CHF Stk. / pcs.	Stk. / VPE pcs. / UE	CHF Stk. / pcs.	Stk. / VPE pcs. / UE	CHF Stk. / pcs.	Stk. / VPE pcs. / UE	CHF Stk. / pcs.		
mm	mm	DN (Inox)	DN (Inox)																
15	15	(12)	(12)	21 - 21 / 20		42 - 42 / 20		33 - 33 / 30		76 - 76 / 20		76 - 76 / 30		76 - 76 / 50		114 - 114 / 50			
17 / 18	17 / 18	10 (15)	10 (15)	21 - 21 / 20		42 - 42 / 20		33 - 33 / 30		76 - 76 / 20		76 - 76 / 30		76 - 76 / 50		114 - 114 / 50			
21 / 22	21 / 22	15 (20)	15 (20)	100	4.45	42 - 42 / 20		60 - 60 / 20		60 - 60 / 30		60 - 60 / 40		76 - 76 / 50		114 - 114 / 50			
27 / 28	27 / 28	20 (25)	20 (25)	100	4.45	48 - 48 / 20		48 - 48 / 30		48 - 48 / 40		89 - 89 / 30		114 - 114 / 40		114 - 114 / 60			
33 / 35	33 / 35	25 (32)	25 (32)	100	4.90	50	5.50	76 - 76 / 20		76 - 76 / 30		76 - 76 / 40		114 - 114 / 40		114 - 114 / 60			
42	42	32 (40)	32 (40)	100	5.10	60 - 60 / 20		60 - 60 / 30		60 - 60 / 40		89 - 89 / 40		114 - 114 / 40		89 - 89 / 80			
48	48	40	40	50	5.50	50	6.75	50	10.75	89 - 89 / 30		89 - 89 / 40		114 - 114 / 50		89 - 89 / 80			
54	54	(50)	(50)	33 - 33 / 30		76 - 76 / 20		76 - 76 / 30		76 - 76 / 40		76 - 76 / 50		114 - 114 / 50					
60	60	50	50	50	6.40	50	8.50	50	11.05	76 - 76 / 40		76 - 76 / 50		114 - 114 / 50					
67	67	(65)	(65)	48 - 48 / 30		48 - 48 / 40		89 - 89 / 30		89 - 89 / 40		114 - 114 / 40		114 - 114 / 60					
76	76	65 (65)	65 (65)	50	7.35	50	10.60	50	13.35	50	15.90	114 - 114 / 40		114 - 114 / 60					
89	89	80 (80)	80 (80)	48 - 48 / 40		50	11.05	50	14.85	114 - 114 / 40		114 - 114 / 50	20	51.30					
108	108	(100)	(100)	89 - 89 / 30		89 - 89 / 40		114 - 114 / 40		114 - 114 / 50		114 - 114 / 60							
114	114	100	100	76 - 76 / 40		76 - 76 / 50		20	38.95	20	40.15	20	45.90						
139	139	125	125	76 - 76 / 50		114 - 114 / 40		114 - 114 / 50		114 - 114 / 60									
168	168	150	150	114 - 114 / 50		114 - 114 / 60		89 - 89 / 80											

**Rollenfolie**
**Feuille en rouleau**


Material / Matériau

Farbe / Couleur

Anwendungstemperatur / Température

Brandverhalten / Réaction au feu

weitere Angaben siehe Datenblatt / pour plus d'informations voir fiche technique

halogenfreie Kunststoff Folie PET

feuille synthétique sans halogène PET

hellgrau / gris clair

-20 bis / à +50°C

RF3 (cr) VKF-Nr. / AEA/ No. 30411

EL0 / 1FO

Art. Nr. No d'art.	Dicke Épaisseur	Breite Largeur	Kern / centre Ø	Rolle Rouleau		Palette VPE / UE		CHF netto / net
1.028.020.45PETG	0.28 mm	95 cm	45 mm	20 m	19 m <sup>2</sup>	26 Ro./rl.	494 m <sup>2</sup>	Auf Anfrage oder eShop
1.028.025.76PETG	0.28 mm	95 cm	76 mm	25 m	23.75 m <sup>2</sup>	17 Ro./rl.	403.75 m <sup>2</sup>	sur demande ou eShop

Preisbasis Palettenweiser Bezug / prix pour achat par palette

freibleibend / sans engagement

© by Elri AG / 2020.01



Material / Matériau

halogenfreie Kunststoffolie PET /  
film plastique sans halogène PET

Farbe / Couleur

ALU Optik / aspect ALU

Anwendungstemperatur / Température d'application

-20 bis / à +50°C

Brandverhalten / Réaction au feu

RF3 (cr) VKF-Nr. / AEA/ No. 27196

Dicke / Épaisseur

ca. / env. 0.1 - 0.5 mm

weitere Angaben siehe Datenblatt / pour plus d'informations voir fiche technique

ELS1 / 1FT4P / 1.017.020SBWES

Rohr / Tuyau			Isolierstärke														Épaisseur d'isolation													
Ø			20 mm		30 mm		40 mm		50 mm		60 mm		80 mm		100 mm															
mm	DN (Inox)	Typ	Stk. / VPE pcs. / UE	CHF Stk. / pcs.	Stk. / VPE pcs. / UE	CHF Stk. / pcs.	Stk. / VPE pcs. / UE	CHF Stk. / pcs.	Stk. / VPE pcs. / UE	CHF Stk. / pcs.	Stk. / VPE pcs. / UE	CHF Stk. / pcs.	Stk. / VPE pcs. / UE	CHF Stk. / pcs.	Stk. / VPE pcs. / UE	CHF Stk. / pcs.	Stk. / VPE pcs. / UE	CHF Stk. / pcs.	Stk. / VPE pcs. / UE	CHF Stk. / pcs.	Stk. / VPE pcs. / UE	CHF Stk. / pcs.	Stk. / VPE pcs. / UE	CHF Stk. / pcs.						
15	(12)		17 - 20 SBW		17 - 30 SBW		33 - 30 SBW		33 - 40 SBW		76 - 30 SBW																			
17 / 18	10 (15)	SBW	150	2.40	120	3.45	42 - 30 W		60 - 30 W		76 - 30 W		76 - 50 W																	
21 / 22	15 (20)	SBW	100	2.55	90	3.65	42 - 30 W		60 - 30 W		60 - 40 W		60 - 60 W																	
27 / 28	20 (25)	SBW	90	3.35	90	3.75	48 - 30 W		48 - 40 W		89 - 30 W		89 - 50 W																	
33 / 35	25 (32)	SBW	90	3.50	70	3.90	50	6.65	76 - 30 W		76 - 40 W		76 - 60 W																	
42	32 (40)	W	21 - 30 SBW		60	4.95	60 - 30 W		60 - 40 W		60 - 50 W		89 - 60 W		139 - 50 W															
48	40	W	27 - 30 SBW		70	5.10	50	8.45	89 - 30 W		89 - 40 W		89 - 60 W		168 - 40 W															
54	(50)		33 - 30 SBW		33 - 40 SBW		76 - 30 W		76 - 40 W		76 - 50 W																			
60	50	W	42 - 30 W		50	7.10	40	10.80	40	14.90	30	18.75																		
67	(65)		48 - 30 W		48 - 40 W		89 - 30 W		89 - 40 W		89 - 50 W																			
76	65 (65)	W	33 - 40 SBW		40	8.55	40	14.95	30	16.85	25	20.65	139 - 50 W																	
89	80 (80)	W	48 - 40 W		40	9.85	30	16.85	30	18.75	25	22.60	168 - 40 W																	
108	(100)						89 - 50 W		89 - 60 W		114 - 60 SB		114 - 80 SB		114 - 100 W															
114	100	W	76 - 40 W		76 - 50 W		76 - 60 W								10		56.55													
114	100	SB			30	17.65	25	20.10	25	23.20	25	26.80	10	45.50	114 - 100 W															
139	125	W	60 - 60 W		76 - 60 W				25	26.15											10		62.70							
139	125	S							10	26.15	10	37.65	10	59.40	10	68.50														
168	150	W	89 - 60 W				20	26.15																						
168	150	S			10	27.15	10	29.80	10	42.55	10	61.30	10	69.85	10	84.15														

Bezeichnung der Bogenformteile / désignation des pièces préformés

S = 3d-Schweissbogen / coude à souder 3d

B = 3d-Gewindebogen G1, G4, G8 / coude fileté G1, G4, G8

W = Gewindegewinkel A1, A4 / coude d'angle A1, A4

SBW = Universal-Bogenformteile / pièces préformés universelles



Material / Matériau

halogenfreie Kunststoffolie PET /  
film plastique sans halogène PET

Farbe / Couleur

ALU Optik / aspect ALU

Anwendungstemperatur / Température d'application

-20 bis / à +50°C

Brandverhalten / Réaction au feu

RF3 (cr) VKF-Nr. / AEA/ No. 27196

Dicke / Épaisseur

ca. / env. 0.1 - 0.5 mm

weitere Angaben siehe Datenblatt / pour plus d'informations voir fiche technique

EL1 / 1FT3x / 1.017.020.45ES

Rohr / Tuyau		Isolierstärke													
Ø		Épaisseur d'isolation													
		20 mm		30 mm		40 mm		50 mm		60 mm		80 mm		100 mm	
mm	DN (Inox)	Stk. / VPE pcs. / UE	CHF Stk. / pcs.	Stk. / VPE pcs. / UE	CHF Stk. / pcs.	Stk. / VPE pcs. / UE	CHF Stk. / pcs.	Stk. / VPE pcs. / UE	CHF Stk. / pcs.	Stk. / VPE pcs. / UE	CHF Stk. / pcs.	Stk. / VPE pcs. / UE	CHF Stk. / pcs.	Stk. / VPE pcs. / UE	CHF Stk. / pcs.
15	(12)	17 - 20		17 - 30		33 - 30		33 - 40		76 - 30					
17 / 18	10 (15)	100	<b>2.40</b>	100	<b>3.40</b>	42 - 30		60 - 30		60 - 40		76 - 50		114 - 50	
21 / 22	15 (20)	100	<b>2.55</b>	100	<b>3.65</b>	42 - 30		60 - 30		60 - 40		76 - 50		114 - 50	
27 / 28	20 (25)	100	<b>3.35</b>	100	<b>3.70</b>	48 - 30		48 - 40		89 - 30		114 - 40		114 - 60	
33 / 35	25 (32)	100	<b>3.50</b>	80	<b>3.85</b>	50	<b>6.60</b>	76 - 30		76 - 40		114 - 40		114 - 60	
42	32 (40)	21 - 30		80	<b>4.95</b>	60 - 30		60 - 40		60 - 50		114 - 50			
48	40	27 - 30		50	<b>5.10</b>	50	<b>8.45</b>	89 - 30		89 - 40		114 - 50		*168 - 40 S	
54	(50)	33 - 30		33 - 40		76 - 30		76 - 40		76 - 50		114 - 50		139 - 60	
60	50	42 - 30		50	<b>7.10</b>	50	<b>10.80</b>	50	<b>14.95</b>	76 - 50		114 - 60		139 - 60	
67	(65)	48 - 30		48 - 40		89 - 30		89 - 40		114 - 40		114 - 60		114 - 80	
76	65 (65)	60 - 30		50	<b>8.50</b>	50	<b>14.95</b>	50	<b>16.80</b>	114 - 40		114 - 60		114 - 80	
89	80 (80)	48 - 40		50	<b>9.85</b>	50	<b>16.80</b>	114 - 40		114 - 50		*168 - 40 S		*168 - 60 S	
108	(100)	89 - 30		89 - 40		114 - 40		114 - 50		114 - 60		114 - 80			
114	100	76 - 40		76 - 50		25	<b>19.40</b>	25	<b>22.60</b>	10	<b>26.05</b>	10	<b>42.50</b>		
139	125	76 - 50		114 - 40		114 - 50		114 - 60		10	<b>37.65</b>	*139 - 80 S		*139 - 100 S	
168	150	114 - 50		*168 - 30 S		*168 - 40 S		114 - 80		*168 - 60 S		*168 - 80 S		*168 - 100 S	

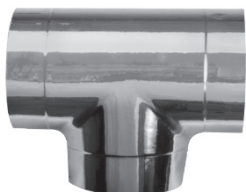
\* 90° S-Bogen für 45° / coude S 90° pour 45°



freibleibend / sans engagement

© by Elri AG / 2020.01

**T-Abzweiger / Dérivation-T**



Material / Matériau

Farbe / Couleur

Anwendungstemperatur / Température

Brandverhalten / Réaction au feu

Dicke / Épaisseur

weitere Angaben siehe Datenblatt / pour plus d'informations voir fiche technique

halogenfreie Kunststoff Folie PET  
film plastique sans halogène PET

ALU Optik / aspect ALU

-20 bis / à +50°C

RF3 (cr) VKF-Nr. / AEA/ No. 27196

ca. / env. 0.1 - 0.5 mm

EL1 / 1FT3x / 1.021.021.20TES

Rohr / Tuyau Ø				Isolierstärke												Épaisseur d'isolation			
Hauptrohr Tzyau Princ.	Abzw.rohr Tuyau dériv.	Hauptrohr Tzyau Princ.	Abzw.rohr Tuyau dériv.	20 mm		30 mm		40 mm		50 mm		60 mm		80 mm		100 mm			
				Stk. / VPE pcs. / UE	CHF Stk. / pcs.	Stk. / VPE pcs. / UE	CHF Stk. / pcs.	Stk. / VPE pcs. / UE	CHF Stk. / pcs.	Stk. / VPE pcs. / UE	CHF Stk. / pcs.	Stk. / VPE pcs. / UE	CHF Stk. / pcs.	Stk. / VPE pcs. / UE	CHF Stk. / pcs.	Stk. / VPE pcs. / UE	CHF Stk. / pcs.		
mm	mm	DN (Inox)	DN (Inox)																
15	15	(12)	(12)	21 - 21 / 20		42 - 42 / 20		33 - 33 / 30		76 - 76 / 20		76 - 76 / 30		76 - 76 / 50		114 - 114 / 50			
17 / 18	17 / 18	10 (15)	10 (15)	21 - 21 / 20		42 - 42 / 20		33 - 33 / 30		76 - 76 / 20		76 - 76 / 30		76 - 76 / 50		114 - 114 / 50			
21 / 22	21 / 22	15 (20)	15 (20)	100	4.45	42 - 42 / 20		60 - 60 / 20		60 - 60 / 30		60 - 60 / 40		76 - 76 / 50		114 - 114 / 50			
27 / 28	27 / 28	20 (25)	20 (25)	100	4.45	48 - 48 / 20		48 - 48 / 30		48 - 48 / 40		89 - 89 / 30		114 - 114 / 40		114 - 114 / 60			
33 / 35	33 / 35	25 (32)	25 (32)	100	4.90	50	5.50	76 - 76 / 20		76 - 76 / 30		76 - 76 / 40		114 - 114 / 40		114 - 114 / 60			
42	42	32 (40)	32 (40)	100	5.10	60 - 60 / 20		60 - 60 / 30		60 - 60 / 40		89 - 89 / 40		114 - 114 / 40		89 - 89 / 80			
48	48	40	40	50	5.50	50	6.75	50	10.75	89 - 89 / 30		89 - 89 / 40		114 - 114 / 50		89 - 89 / 80			
54	54	(50)	(50)	33 - 33 / 30		76 - 76 / 20		76 - 76 / 30		76 - 76 / 40		76 - 76 / 50		114 - 114 / 50					
60	60	50	50	50	6.40	50	8.50	50	11.05	76 - 76 / 40		76 - 76 / 50		114 - 114 / 50					
67	67	(65)	(65)	48 - 48 / 30		48 - 48 / 40		89 - 89 / 30		89 - 89 / 40		114 - 114 / 40		114 - 114 / 60					
76	76	65 (65)	65 (65)	50	7.35	50	10.60	50	13.35	50	15.90	114 - 114 / 40		114 - 114 / 60					
89	89	80 (80)	80 (80)	48 - 48 / 40		50	11.05	50	14.85	114 - 114 / 40		114 - 114 / 50		20	51.30				
108	108	(100)	(100)	89 - 89 / 30		89 - 89 / 40		114 - 114 / 40		114 - 114 / 50		114 - 114 / 60							
114	114	100	100	76 - 76 / 40		76 - 76 / 50		20	38.95	20	40.15	20	45.90						
139	139	125	125	76 - 76 / 50		114 - 114 / 40		114 - 114 / 50		114 - 114 / 60									
168	168	150	150	114 - 114 / 50		114 - 114 / 60		89 - 89 / 80											

**Rollenfolie  
Feuille en rouleau**



Material / Matériau

Farbe / Couleur

Anwendungstemperatur / Température

Brandverhalten / Réaction au feu

weitere Angaben siehe Datenblatt / pour plus d'informations voir fiche technique

halogenfreie Kunststoff Folie PET  
feuille synthétique sans halogène PET

ALU Optik / aspect ALU

-20 bis / à +50°C

RF3 (cr) VKF-Nr. / AEA/ No. 27196

EL0 / 1FO

Art. Nr. No d'art.	Dicke Épaisseur	Breite Largeur	Kern / centre Ø	Rolle Rouleau		Palette VPE / UE		CHF netto / net
1.028.020.45PETSS	0.28 mm	95 cm	45 mm	20 m	19 m2	26 Ro./rl.	494 m2	Auf Anfrage oder eShop
1.028.025.76PETSS	0.28 mm	95 cm	76 mm	25 m	23.75 m2	17 Ro./rl.	403.75 m2	sur demande ou eShop

Preisbasis Palettenweiser Bezug / prix pour achat par palette