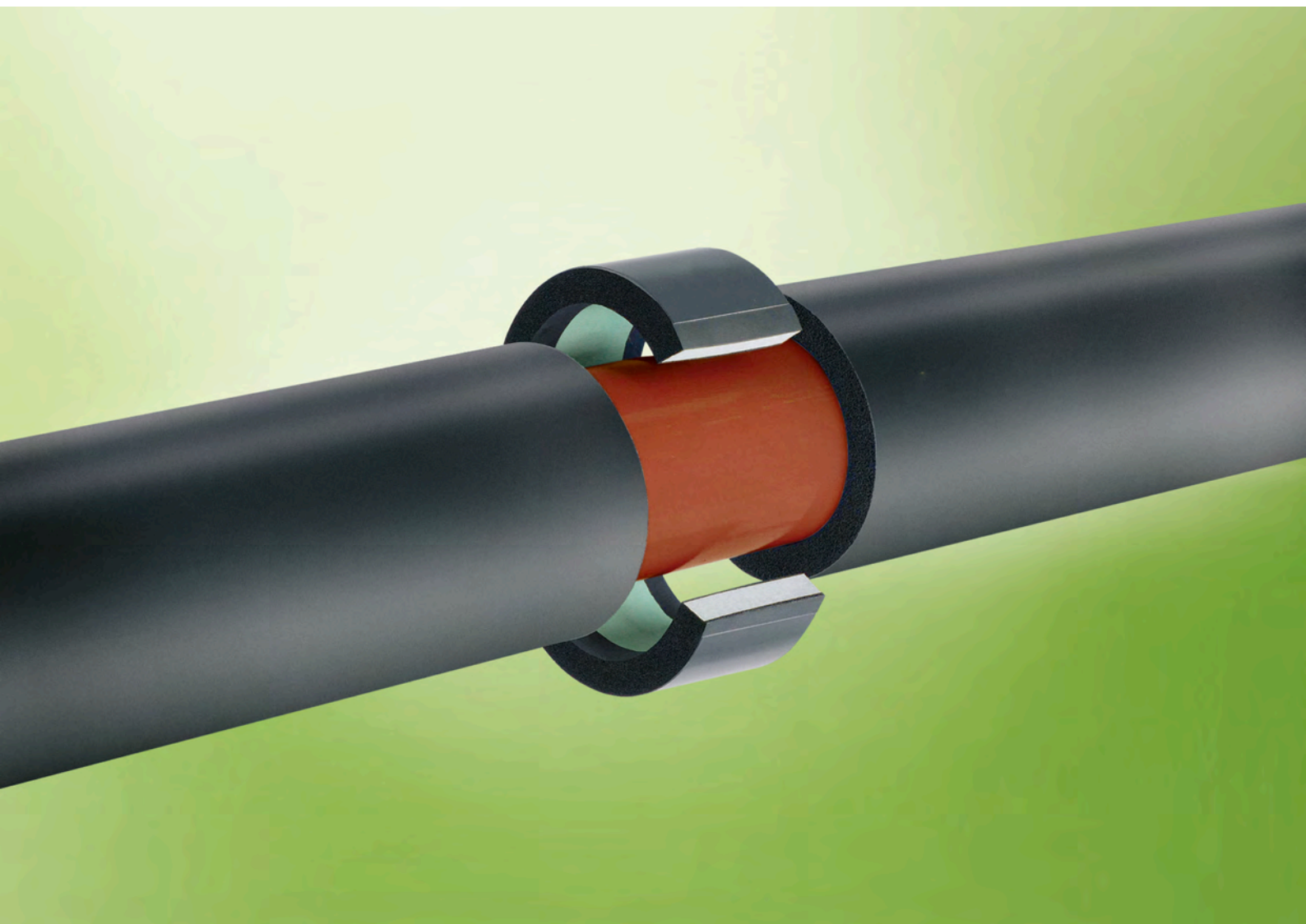


Armafix® NH

LE SUPPORT DE TUBE SANS
HALOGÈNES UNIQUE



- Préviend la condensation et permet de faire des économies d'énergie
- Segments porteurs fabriqués en PET recyclé et recyclable
- Système de sécurité amélioré en liaison avec NH/Armaflex



Données techniques - Armafix NH

Description sommaire	Support de tube pour installations de climatisation et de réfrigération évitant la condensation aux points de fixation. Pièce unique thermiquement non-interactive, avec 2 sections en mousse PET ArmaFORM et fermeture auto-adhésive. Toutes les dimensions sont adaptées à la gamme AF/Armaflex
Type de matériau	Segments de support en mousse PET, intégrés et collés à la mousse élastomère NH/Armaflex. Coques extérieures en feuilles d'aluminium peintes de 0,8 mm d'épaisseur, servant simultanément de pare-vapeur pour les segments de support PET.
Couleur	Gris foncé
Information spécifique sur le matériau	Des traces de silicium peuvent être trouvées sur le papier ou feuille de protection utilisée pour protéger les fermetures auto-adhésives
Applications	Support d'aide de montage, thermiquement non-interactif, pour les tubes / feuilles des applications de réfrigération et conditionnement d'air, qui doivent être isolées avec NH / Armaflex.
Remarques	Lorsqu'elles sont utilisées dans des installations avec des températures intermittentes, les longueurs d'extensions thermiques peuvent provoquer une pression inhérente dans l'installation ; à prendre en compte dans le montage total de l'isolation.

Caractéristique	Valeur / évaluation	Super-vision ^{*1}	Remarque spéciale
Ecart de température			
Limites de température ¹	Température de service maximale	+ 110 °C	○ Testé selon les normes EN 14706, EN 14707 et EN 14304
	Température de service minimale	-50 °C	
Conductivité thermique			
Conductivité thermique	Comme NH/Armaflex.	○	Déclaré selon EN ISO 13787 Testé selon EN 12667 EN ISO 8497
Résistance à la diffusion de vapeur d'eau			
Résistance à la diffusion de vapeur d'eau	Comme NH/Armaflex.	○	Testé selon EN 12086 et EN 13469
Classement de feu			
Réaction au feu	Euroclasse	E	○ Classé conforme à la norme EN 13501-1 Testé selon les normes EN 13823 EN ISO 11925-2
	Système complet avec tubes NH/Armaflex	D _L -s2, d0	
Comportement pratique du feu	Auto-extinguible, ne goutte pas, ne propage pas les flammes.		
Performance acoustique			
Réduction de la transmission de bruit solide	Selon la couche d'isolation utilisée dans la pince / fixation du tuyau		Selon DIN 4109
Autres caractéristiques techniques			
Densité	95 - 105 kg/m ³ (segments de support des tube)		
Durée de stockage et de conservation	Les produits avec fermetures auto-adhésives doivent être installés en 3 ans.		Peut être stocké dans un endroit sec et propre avec une humidité relative normale (50% à 70%) et une température ambiante normale (0 °C - 35 °C).

1. Pour des températures inférieures à - 50 °C, veuillez contacter notre Service clients afin d'obtenir les informations techniques correspondantes.

*1 ● : supervision officielle par des organismes indépendants et/ou des autorités de test
○ : surveillance propre de la qualité en usine

Toutes les données et informations techniques se fondent sur les résultats obtenus dans des conditions d'application typiques. Les utilisateurs devraient, dans leur propre intérêt et responsabilité, nous contacter rapidement pour déterminer si oui ou non les données et informations s'appliquent à la zone d'application prévue. Les instructions d'installation sont disponibles dans notre manuel d'installation Armaflex. Veuillez s'il vous plaît responsable commerciale avant d'isoler les aciers inoxydables. L'adhésif Armaflex 520 doit être utilisé pour garantir une installation correcte. Pour certains fluides frigorigènes, la température de refoulement peut dépasser 110 °C, veuillez consulter notre Centre de service à la clientèle pour plus d'informations. Pour une utilisation à l'extérieur, Armaflex doit être protégé dans les 3 jours qui suivent son installation avec par exemple la peinture Armafinish ou le revêtement Arma-Chek.

Données techniques - Armafix Colliers

Description sommaire	Collier pour tuyau avec serrage rapide et contre-écrou
Type de matériau	Acier avec revêtement de zinc électrolytique qui protège le collier contre la corrosion.
Couleur	Argent
Information spécifique sur le matériau	Les colliers sont fournis avec un écrou de fixation.
Applications	Pour utilisation lorsque les ponts thermiques doivent être évités dans les installations de climatisation et de réfrigération qui sont censés être isolés avec les isolants Armaflex et supports Armafix adaptés.

Caractéristique	Valeur / évaluation
Classement de feu	
Autre	Aucune couche d'isolation dans le collier.
Autres caractéristiques techniques	
Connexions avec vis	Contre-écrou M8 / M10
Vis de tension	M6 et M8
Agrafe	Largeur 20 à 30 mm; épaisseur 1,5 à 3,0 mm

Toutes les données et informations techniques se fondent sur les résultats obtenus dans des conditions d'application typiques. Les lecteurs de cette information devraient, dans leur propre intérêt et responsabilité, nous contacter pour clarifier si ces données et informations s'appliquent à la zone d'application prévue.



Tube Ø- extérieur max. [mm]	Ø nominal du tube Armaflex [mm]	Distance maximum admissible [m]	13,0 mm épaisseur de l'isolant				Colliers 13,0 mm	
			Code	Diamètre extérieur [mm]	Longueur [mm]	Pieces / carton	Code	Pieces / carton
10	10	2,00	PHN-13-10/12 ●	34	50	32	PCX 025/030	25
12	10	2,00	PHN-13-10/12 ●	34	50	32	PCX 025/030	25
15	10	2,00	PHN-13-10/12 ●	34	50	32	PCX 025/030	25
15	15	2,00	PHN-13-15/18 ●	39	50	32	PCX 033/037	25
18	15	2,00	PHN-13-15/18 ●	39	50	32	PCX 033/037	25
20		2,75	PHN-13-20 ●	42	50	32	PCX 033/037	25
22	22	2,75	PHN-13-22/25 ●	45	50	32	PCX 042/046	25
25	22	2,75	PHN-13-22/25 ●	45	50	32	PCX 042/046	25
28	28	3,00	PHN-13-28/30 ●	50	50	32	PCX 047/052	25
30	28	3,00	PHN-13-28/30 ●	50	50	32	PCX 047/052	25
32	-	3,50	PHN-13-32 ●	54	50	28	PCX 047/052	25
35	35	3,50	PHN-13-35/38 ●	58	55	28	PCX 054/058	25
38	35	3,50	PHN-13-35/38 ●	58	55	28	PCX 054/058	25
40	-	3,75	PHN-13-40 ●	62	55	28	PCX 059/063	25
42	42	3,75	PHN-13-42/45 ●	66	55	28	PCX 063/068	25
45	42	3,75	PHN-13-42/45 ●	66	55	28	PCX 063/068	25
48	48	4,25	PHN-13-48 ●	72	60	28	PCX 068/073	10
54	54	4,25	PHN-13-54/57 ●	78	60	28	PCX 068/073	10
57	54	4,25	PHN-13-54/57 ●	78	60	28	PCX 068/073	10
60	60	4,75	PHN-13-60/64 ●	84	70	24	PCX 082/085	10
64	60	4,75	PHN-13-60/64 ●	84	70	24	PCX 082/085	10
76	76	5,50	PHN-13-76/80 ●	99	80	20	PCX 092/099	10
80	76	5,50	PHN-13-76/80 ●	99	80	20	PCX 092/099	10
89	89	6,00	PHN-13-89 ●	112	100	16	PCX 108/112	10
102	-	6,00	PHN-13-102/108 ● ¹	125	100	16	PCX 125/130	10
108	-	6,00	PHN-13-102/108 ● ¹	125	100	16	PCX 125/130	10
114	-	6,00	PHN-13-110/114 ● ¹	133	120	12	PCX 133/137	10
125	-	6,00	PHN-13-125 ● ¹	148	120	12	PCX 145/152	10
133	-	6,00	PHN-13-133/140 ● ¹	156	120	12	-	-
140	-	6,00	PHN-13-133/140 ● ¹	156	120	12	-	-



Tube Ø- extérieur max. [mm]	Ø nominal du tube Armaflex [mm]	Distance maximum admissible [m]	19,0 mm épaisseur de l'isolant				Colliers 19,0 mm	
			Code	Diamètre extérieur [mm]	Longueur [mm]	Pieces / carton	Code	Pieces / carton
10	10	2,00	PHN-19-10/12 ●	45	60	28	PCX 038/041	25
12	10	2,00	PHN-19-10/12 ●	45	60	28	PCX 038/041	25
15	10	2,00	PHN-19-10/12 ●	45	60	28	PCX 038/041	25
15	15	2,00	PHN-19-15/18 ●	50	60	28	PCX 047/052	25
18	15	2,00	PHN-19-15/18 ●	50	60	28	PCX 047/052	25
20	-	2,75	PHN-19-20 ●	53	60	28	PCX 047/052	25
22	22	2,75	PHN-19-22/25 ●	56	60	28	PCX 054/058	25
25	22	2,75	PHN-19-22/25 ●	56	60	28	PCX 054/058	25
25	-	3,00	PHN-19-26 ●		60	28	PCX 059/063	25
28	28	3,00	PHN-19-28/30 ●	61	60	28	PCX 059/063	25
30	28	3,00	PHN-19-28/30 ●	61	60	28	PCX 059/063	25
32	-	3,50	PHN-19-32 ●	65	60	28	PCX 059/063	25
35	35	3,50	PHN-19-35/38 ●	69	70	24	PCX 063/068	25
38	35	3,50	PHN-19-35/38 ●	69	70	24	PCX 063/068	25
40	-	3,75	PHN-19-40 ●	73	70	24	PCX 068/073	10
42	42	3,75	PHN-19-42/45 ●	77	70	24	PCX 068/073	10
45	42	3,75	PHN-19-42/45 ●	77	70	24	PCX 068/073	10
48	48	4,25	PHN-19-48 ●	83	70	24	PCX 072/080	10
54	54	4,25	PHN-19-54/57 ●	89	70	24	PCX 082/085	10
57	54	4,25	PHN-19-54/57 ●	89	70	24	PCX 082/085	10
60	60	4,75	PHN-19-60/64 ●	95	80	20	PCX 088/092	10
64	60	4,75	PHN-19-60/64 ●	95	80	20	PCX 088/092	10
76	76	5,50	PHN-19-76/80 ●	110	90	16	PCX 099/103	10
80	76	5,50	PHN-19-76/80 ●	110	90	16	PCX 099/103	10
89	89	6,00	PHN-19-89 ●	123	105	12	PCX 112/118	10
102	-	6,00	PHN-19-102/108 ● ¹	136	105	12	PCX 133/137	10
108	-	6,00	PHN-19-102/108 ● ¹	136	105	12	PCX 133/137	10
114	-	6,00	PHN-19-110/114 ● ¹	144	120	12	PCX 137/142	10
125	-	6,00	PHN-19-125 ● ¹	159	120	12	PCX 164/169	10
133	-	6,00	PHN-19-133/140 ● ¹	167	120	12	PCX 164/169	10
140	-	6,00	PHN-19-133/140 ● ¹	167	120	12	PCX 164/169	10
160	-	6,00	PHN-19-160 ● ¹	193	120	6	PCX 206	10
165	-	6,00	PHN-19-165/168 ● ¹	199	130	6	PCX 206	10
168	-	6,00	PHN-19-165/168 ● ¹	199	130	6	PCX 206	10
216	-	6,00	PHN-19-216/219 ● ¹	252	170	4	-	-
219	-	6,00	PHN-19-216/219 ● ¹	252	170	4	-	-



Tube Ø- extérieur max. [mm]	Ø nominal du tube Armaflex [mm]	Distance maximum admissible [m]	25,0 mm épaisseur de l'isolant				Colliers 25,0 mm	
			Code	Diamètre extérieur [mm]	Longueur [mm]	Pieces / carton	Code	Pieces / carton
15	-	2,00	PHN-25-14 ●	61	60	28	PCX 054/058	25
15	15	2,00	PHN-25-15/18 ●	63	60	28	PCX 059/063	25
18	15	2,00	PHN-25-15/18 ●	63	60	28	PCX 059/063	25
20	-	2,75	PHN-25-20 ●	66	60	28	PCX 063/068	25
22	22	2,75	PHN-25-22/25 ●	69	60	28	PCX 063/068	25
25	22	2,75	PHN-25-22/25 ●	69	60	28	PCX 063/068	25
25	-	3,00	PHN-25-26 ●		60	28	PCX 068/073	10
28	28	3,00	PHN-25-28/30 ●	74	60	28	PCX 068/073	10
30	28	3,00	PHN-25-28/30 ●	74	60	28	PCX 068/073	10
32	-	3,50	PHN-25-32 ●	78	60	24	PCX 068/073	10
35	35	3,50	PHN-25-35/38 ●	81	70	24	PCX 072/080	10
38	35	3,50	PHN-25-35/38 ●	81	70	24	PCX 072/080	10
40	-	3,75	PHN-25-40 ●	86	70	24	PCX 082/085	10
42	42	3,75	PHN-25-42/45 ●	90	70	24	PCX 082/085	10
45	42	3,75	PHN-25-42/45 ●	90	70	24	PCX 082/085	10
48	48	4,25	PHN-25-48 ●	96	70	24	PCX 088/092	10
54	54	4,25	PHN-25-54/57 ●	102	70	24	PCX 092/099	10
57	54	4,25	PHN-25-54/57 ●	102	70	24	PCX 092/099	10
60	60	4,75	PHN-25-60/64 ●	108	80	20	PCX 099/103	10
64	60	4,75	PHN-25-60/64 ●	108	80	20	PCX 099/103	10
76	76	5,50	PHN-25-76/80 ●	123	90	16	PCX 112/118	10
80	76	5,50	PHN-25-76/80 ●	123	90	16	PCX 112/118	10
89	89	6,00	PHN-25-89 ●	136	105	12	PCX 137/142	10
102	-	6,00	PHN-25-102/108 ● ¹	149	105	12	PCX 137/142	10
108	-	6,00	PHN-25-102/108 ● ¹	149	105	12	PCX 137/142	10
114	-	6,00	PHN-25-110/114 ● ¹	157	120	12	PCX 159/164	10
125	-	6,00	PHN-25-125 ● ¹	172	120	12	PCX 164/169	10
133	-	6,00	PHN-25-133/140 ● ¹	180	120	12	PCX 190	10
140	-	6,00	PHN-25-133/140 ● ¹	180	120	12	PCX 190	10
160	-	6,00	PHN-25-160 ● ¹	206	120	6	PCX 206	10
165	-	6,00	PHN-25-165/168 ● ¹	212	130	6	PCX 222	10
168	-	6,00	PHN-25-165/168 ● ¹	212	130	6	PCX 222	10
180	-	6,00	PHN-25-180 ● ¹	224	150	4	-	-
204	-	6,00	PHN-25-204 ● ¹	250	170	4	-	-
216	-	6,00	PHN-25-216/219 ● ¹	265	170	4	-	-
219	-	6,00	PHN-25-216/219 ● ¹	265	170	4	-	-
254	-	6,00	PHN-25-254 ● ¹	296	170	3	-	-
267	-	6,00	PHN-25-267/273 ● ¹	313	170	3	-	-
273	-	6,00	PHN-25-267/273 ● ¹	313	170	3	-	-
306	-	6,00	PHN-25-306 ● ¹	351	215	1	-	-
406	-	4,20	PHN-25-406 ● ^{2,1}	445	215	6	-	-

Remarque

Armafix NH n'est pas un article en stock. Livraison uniquement sur demande.

Ø extérieur = Ø installation

Caractéristiques techniques

D'autres tailles sur demande. A partir de Ø 165,1 mm en deux morceaux possibles. Les mesures de PH sont approximatives. Mesures.

● Article non disponible en stock. Livraison sur demande. [MTO]

¹ Plaques

² Pièces/carton sur demande



Colliers	
Code	Pieces / carton
PCX 025/030	25
PCX 033/037	25
PCX 038/041	25
PCX 042/046	25
PCX 047/052	25
PCX 054/058	25
PCX 059/063	25
PCX 063/068	25
PCX 068/073	10
PCX 072/080	10
PCX 082/085	10
PCX 088/092	10
PCX 092/099	10
PCX 099/103	10
PCX 108/112	10
PCX 112/118	10
PCX 125/130	10
PCX 133/137	10
PCX 137/142	10
PCX 145/152	10
PCX 159/164	10
PCX 164/169	10
PCX 168/173	10
PCX 190	10
PCX 199	10
PCX 206	10
PCX 222	10
PCX 231	10
PCX 249	10
PCX 259	10

