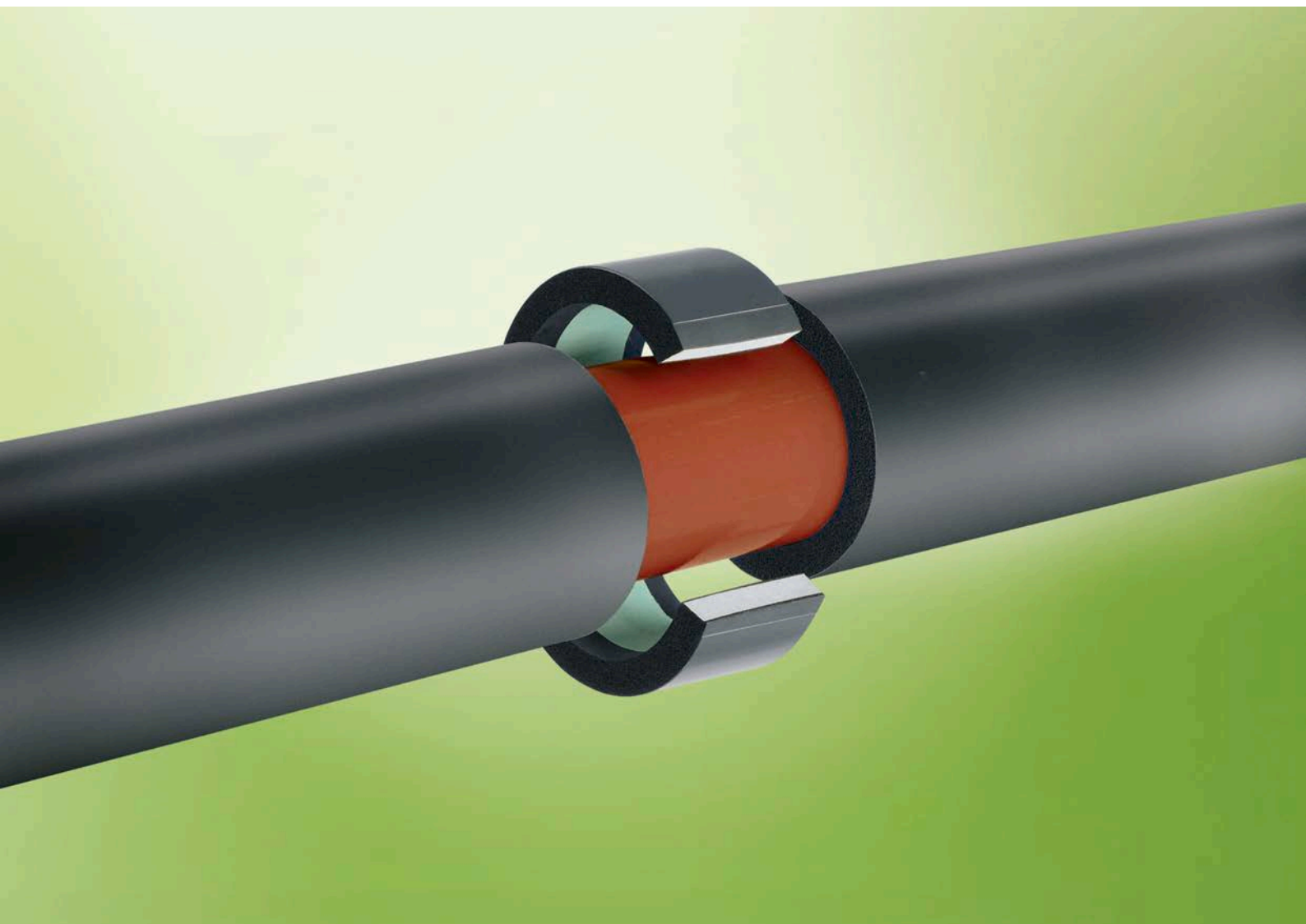




ARMAFIX NH

DER EINZIGARTIGE HALOGENFREIE
ROHRTRÄGER



- Verhindert Tauwasserbildung und spart Energie
- Trägersegmente aus recyceltem und recycelbarem PET
- Hohe Systemsicherheit in Kombination mit NH/Armaflex



Technische Daten - Armafix NH

Kurzbeschreibung	Rohrbefestigung für Kühl- und Klimaanlage zur Verhinderung von Tauwasserbildung an Befestigungspunkten. Einteilig, thermisch entkoppelt, mit 2 PET-Segmenten und selbstklebendem Verschluss. Alle Abmessungen sind auf die Schläuche/Platten des NHArmaflex® Lieferprogramms abgestimmt.
Materialtyp	PET-Auflagesegmente, einbettet in NH/Armaflex Schlauch- oder Plattenware und mit dieser verklebt. Außenseitige Auflagerschalen aus beschichtetem Aluminiumblech, 0,8 mm dick, das zugleich die äußere Dampfsperre für die PET-Auflagesegmente bewirkt.
Farbe	dunkelgrau
Spezielle Materialhinweise	Das Schutzpapier der Klebeschicht vom Rohrträger kann Spuren von Silikon enthalten.
Anwendungen	Thermisch entkoppelte Montagehilfe für Schläuche/Platten in Kühl- und Klimaanlage, die mit NH/Armaflex gedämmt werden sollen.
Hinweise	Bei Verwendung in Wechseltemperaturanlagen kann es aufgrund thermischer Längenänderungen zu Spannungen im Dämmsystem kommen, denen konstruktiv Rechnung getragen werden muss.

Eigenschaft	Wert/Beurteilung	Überwachung ¹	Besondere Hinweise
Temperaturbereich			
Anwendungsbereich ¹	Obere Anwendungsgrenztemperatur	+ 110 °C	○ Prüfung nach EN 14706, EN 14707 und EN 14304
	Untere Anwendungsgrenztemperatur	-50 °C	
Wärmeleitfähigkeit			
Wärmeleitfähigkeit	Wie NH/Armaflex.		○ Deklariert gemäß EN ISO 13787 Prüfung nach EN 12667 EN ISO 8497
Wasserdampfdiffusionswiderstand			
Wasserdampfdiffusionswiderstand	Wie NH/Armaflex.		○ Prüfung nach EN 12086 und EN 13469
Brandverhalten			
Baustoffklasse	Euroklasse	E	○ Klassifiziert gemäß EN 13501-1 Geprüft nach EN 13823 EN ISO 11925-2
	In Verbindung mit NH/Armaflex Schläuchen	D _L -s2, d0	
Praktisches Brandverhalten	Selbstlöschend, nicht tropfend, leitet kein Feuer		
Akustische Eigenschaften			
Reduzierung der Körperschallübertragung	Je nach verwendeter Dämmeinlage in Schelle / Rohrhalterung		Gemäß DIN 4109
Sonstige technische Eigenschaften			
Dichte	95 - 105 kg/m ³ (Rohrauflegesegmente)		
Lagerung und Haltbarkeit	Produkte mit Selbstklebeverschluss sind innerhalb von 3 Jahren zu verarbeiten.		Lagerung in trockenen, sauberen Räumen bei normaler Luftfeuchtigkeit (50% bis 70%) und Umgebungstemperatur (0 °C-35 °C).

1. Bei Temperaturen unter -50 °C fragen Sie bitte unseren Kundenservice nach den entsprechenden technischen Informationen.

¹ ●: Offizielle Überwachung durch unabhängige Institute und/oder Prüfbehörden
○: Werkseigene Produktionskontrolle

Alle Daten und technischen Informationen basieren auf Ergebnissen, die unter typischen Anwendungsbedingungen erzielt wurden. Empfänger dieser Informationen sollten in ihrem eigenen Interesse und auf eigene Verantwortung rechtzeitig mit uns klären, ob die Daten und Informationen für den beabsichtigten Anwendungsbereich anwendbar sind. Installationsanweisungen finden Sie in unserem Armaflex Montagehandbuch. Bitte wenden Sie sich an unseren Außendienst, bevor Sie Edelstähle dämmen. Zur Gewährleistung einer ordnungsgemäßen Installation muss Armaflex Kleber 520 verwendet werden. Einige Kühlmittel können Austrittstemperaturen über +110 °C erreichen; fragen Sie bitte unseren Außendienst nach weiteren Informationen. Bei Anwendung im Freien sollte Armaflex innerhalb von 3 Tagen geschützt werden, etwa mit Armafinish Farbe oder einer Arma-Chek-Ummantelung.

Technische Daten - Armafix Rohrschellen

Kurzbeschreibung	Rohrschelle mit Schnellspanner und einer Kombimutter zur Montage.
Materialtyp	Stahl mit einer elektrolytischen Zinkbeschichtung, die die Schelle vor Korrosion schützt.
Farbe	silber
Spezielle Materialhinweise	Die Schellen werden mit einer Mutter zur Befestigung geliefert.
Anwendungen	Zur Vermeidung von Wärmebrücken in Kälte- und Klimaanlagen, bei Anwendung von Armaflex.

Eigenschaft	Wert/Beurteilung
Brandverhalten	
Sonstiges	Keine Dämmschicht in der Schelle / Rohrbefestigung, die das Brandverhalten der Schelle selbst beeinträchtigt.
Sonstige technische Eigenschaften	
Schraubengewinde	M 8 / M 10 Kombimutter
Spannschrauben	M 6 und M 8
Rohrschelle	Breite 20 bis 30 mm; Dicke 1,5 bis 3,0 mm

Alle Daten und technischen Informationen basieren auf Ergebnissen, die unter typischen Anwendungsbedingungen erzielt wurden. Empfänger dieser Informationen sollten in ihrem eigenen Interesse und auf eigene Verantwortung rechtzeitig mit uns klären, ob die Daten und Informationen für den beabsichtigten Anwendungsbereich anwendbar sind.

Armafix NH Rohrträger und Rohrschellen



Rohr max. Außen-Ø [mm]	Armaflex Schlauch Nenn-Ø [mm]	max. zulässiger Schellenabstand [m]	13,0 mm Dämmschichtdicke				Rohrschellen 13,0 mm	
			Bestell-Nr.	Außen-Ø [mm]	Länge [mm]	Stück/Karton	Bestell-Nr.	Stück/Karton
10	10	2,00	PHN-13-10/12 ●	34	50	32	PCX 025/030	25
12	10	2,00	PHN-13-10/12 ●	34	50	32	PCX 025/030	25
15	10	2,00	PHN-13-10/12 ●	34	50	32	PCX 025/030	25
15	15	2,00	PHN-13-15/18 ●	39	50	32	PCX 033/037	25
18	15	2,00	PHN-13-15/18 ●	39	50	32	PCX 033/037	25
22	22	2,75	PHN-13-22/25 ●	45	50	32	PCX 042/046	25
25	22	2,75	PHN-13-22/25 ●	45	50	32	PCX 042/046	25
28	28	3,00	PHN-13-28/30 ●	50	50	32	PCX 047/052	25
30	28	3,00	PHN-13-28/30 ●	50	50	32	PCX 047/052	25
32	-	3,50	PHN-13-32 ●	54	50	28	PCX 047/052	25
35	35	3,50	PHN-13-35/38 ●	58	55	28	PCX 054/058	25
38	35	3,50	PHN-13-35/38 ●	58	55	28	PCX 054/058	25
40	-	3,75	PHN-13-40 ●	62	55	28	PCX 059/063	25
42	42	3,75	PHN-13-42/45 ●	66	55	28	PCX 063/068	25
45	42	3,75	PHN-13-42/45 ●	66	55	28	PCX 063/068	25
48	48	4,25	PHN-13-48 ●	72	60	28	PCX 068/073	10
54	54	4,25	PHN-13-54/57 ●	78	60	28	PCX 068/073	10
57	54	4,25	PHN-13-54/57 ●	78	60	28	PCX 068/073	10
60	60	4,75	PHN-13-60/64 ●	84	70	24	PCX 082/085	10
64	60	4,75	PHN-13-60/64 ●	84	70	24	PCX 082/085	10
76	76	5,50	PHN-13-76/80 ●	99	80	20	PCX 092/099	10
80	76	5,50	PHN-13-76/80 ●	99	80	20	PCX 092/099	10
89	89	6,00	PHN-13-89 ●	112	100	16	PCX 108/112	10
102	-	6,00	PHN-13-102/108 ● ¹	125	100	16	PCX 125/130	10
108	-	6,00	PHN-13-102/108 ● ¹	125	100	16	PCX 125/130	10
114	-	6,00	PHN-13-110/114 ● ¹	133	120	12	PCX 133/137	10
125	-	6,00	PHN-13-125 ● ¹	148	120	12	PCX 145/152	10
133	-	6,00	PHN-13-133/140 ● ¹	156	120	12	PCX 153/160	10
140	-	6,00	PHN-13-133/140 ● ¹	156	120	12	PCX 153/160	10

Armaflex NH Rohrträger und Rohrschellen



Rohr max. Außen-Ø [mm]	Armaflex Schlauch Nenn-Ø [mm]	max. zulässiger Schellenabstand [m]	19,0 mm Dämmschichtdicke				Rohrschellen 19,0 mm	
			Bestell-Nr.	Außen-Ø [mm]	Länge [mm]	Stück/Karton	Bestell-Nr.	Stück/Karton
10	10	2,00	PHN-19-10/12 ●	45	60	28	PCX 038/041	25
12	10	2,00	PHN-19-10/12 ●	45	60	28	PCX 038/041	25
15	10	2,00	PHN-19-10/12 ●	45	60	28	PCX 038/041	25
15	15	2,00	PHN-19-15/18 ●	50	60	28	PCX 047/052	25
18	15	2,00	PHN-19-15/18 ●	50	60	28	PCX 047/052	25
20	-	2,75	PHN-19-20 ●	53	60	28	PCX 047/052	25
22	22	2,75	PHN-19-22/25 ●	56	60	28	PCX 054/058	25
25	22	2,75	PHN-19-22/25 ●	56	60	28	PCX 054/058	25
25	-	3,00	PHN-19-26 ●		60	28	PCX 059/063	25
28	28	3,00	PHN-19-28/30 ●	61	60	28	PCX 059/063	25
30	28	3,00	PHN-19-28/30 ●	61	60	28	PCX 059/063	25
32	-	3,50	PHN-19-32 ●	65	60	28	PCX 059/063	25
35	35	3,50	PHN-19-35/38 ●	69	70	24	PCX 063/068	25
38	35	3,50	PHN-19-35/38 ●	69	70	24	PCX 063/068	25
40	-	3,75	PHN-19-40 ●	73	70	24	PCX 068/073	10
42	42	3,75	PHN-19-42/45 ●	77	70	24	PCX 068/073	10
45	42	3,75	PHN-19-42/45 ●	77	70	24	PCX 068/073	10
48	48	4,25	PHN-19-48 ●	83	70	24	PCX 072/080	10
54	54	4,25	PHN-19-54/57 ●	89	70	24	PCX 082/085	10
57	54	4,25	PHN-19-54/57 ●	89	70	24	PCX 082/085	10
60	60	4,75	PHN-19-60/64 ●	95	80	20	PCX 088/092	10
64	60	4,75	PHN-19-60/64 ●	95	80	20	PCX 088/092	10
76	76	5,50	PHN-19-76/80 ●	110	90	16	PCX 099/103	10
80	76	5,50	PHN-19-76/80 ●	110	90	16	PCX 099/103	10
89	89	6,00	PHN-19-89 ●	123	105	12	PCX 112/118	10
102	-	6,00	PHN-19-102/108 ● ¹	136	105	12	PCX 133/137	10
108	-	6,00	PHN-19-102/108 ● ¹	136	105	12	PCX 133/137	10
114	-	6,00	PHN-19-110/114 ● ¹	144	120	12	PCX 137/142	10
125	-	6,00	PHN-19-125 ● ¹	159	120	12	PCX 164/169	10
133	-	6,00	PHN-19-133/140 ● ¹	167	120	12	PCX 164/169	10
140	-	6,00	PHN-19-133/140 ● ¹	167	120	12	PCX 164/169	10
160	-	6,00	PHN-19-160 ● ¹	193	120	6	PCX 206	10
165	-	6,00	PHN-19-165/168 ● ¹	199	130	6	PCX 206	10
168	-	6,00	PHN-19-165/168 ● ¹	199	130	6	PCX 206	10
216	-	6,00	PHN-19-216/219 ● ¹	252	170	4	-	-
219	-	6,00	PHN-19-216/219 ● ¹	252	170	4	-	-

Armafix NH Rohrträger und Rohrschellen



Rohr max. Außen-Ø [mm]	Armaflex Schlauch Nenn-Ø [mm]	max. zulässiger Schellenabstand [m]	25,0 mm Dämmschichtdicke				Rohrschellen 25,0 mm	
			Bestell-Nr.	Außen-Ø [mm]	Länge [mm]	Stück/Karton	Bestell-Nr.	Stück/Karton
15	-	2,00	PHN-25-14 ●	61	60	28	PCX 054/058	25
15	15	2,00	PHN-25-15/18 ●	63	60	28	PCX 059/063	25
18	15	2,00	PHN-25-15/18 ●	63	60	28	PCX 059/063	25
20	-	2,75	PHN-25-20 ●	66	60	28	PCX 063/068	25
22	22	2,75	PHN-25-22/25 ●	69	60	28	PCX 063/068	25
25	22	2,75	PHN-25-22/25 ●	69	60	28	PCX 063/068	25
25	-	3,00	PHN-25-26 ●		60	28	PCX 068/073	10
28	28	3,00	PHN-25-28/30 ●	74	60	28	PCX 068/073	10
30	28	3,00	PHN-25-28/30 ●	74	60	28	PCX 068/073	10
32	-	3,50	PHN-25-32 ●	78	60	24	PCX 068/073	10
35	35	3,50	PHN-25-35/38 ●	81	70	24	PCX 072/080	10
38	35	3,50	PHN-25-35/38 ●	81	70	24	PCX 072/080	10
40	-	3,75	PHN-25-40 ●	86	70	24	PCX 082/085	10
42	42	3,75	PHN-25-42/45 ●	90	70	24	PCX 082/085	10
45	42	3,75	PHN-25-42/45 ●	90	70	24	PCX 082/085	10
48	48	4,25	PHN-25-48 ●	96	70	24	PCX 088/092	10
54	54	4,25	PHN-25-54/57 ●	102	70	24	PCX 092/099	10
57	54	4,25	PHN-25-54/57 ●	102	70	24	PCX 092/099	10
60	60	4,75	PHN-25-60/64 ●	108	80	20	PCX 099/103	10
64	60	4,75	PHN-25-60/64 ●	108	80	20	PCX 099/103	10
76	76	5,50	PHN-25-76/80 ●	123	90	16	PCX 112/118	10
80	76	5,50	PHN-25-76/80 ●	123	90	16	PCX 112/118	10
89	89	6,00	PHN-25-89 ●	136	105	12	PCX 137/142	10
102	-	6,00	PHN-25-102/108 ● ¹	149	105	12	PCX 137/142	10
108	-	6,00	PHN-25-102/108 ● ¹	149	105	12	PCX 137/142	10
114	-	6,00	PHN-25-110/114 ● ¹	157	120	12	PCX 159/164	10
125	-	6,00	PHN-25-125 ● ¹	172	120	12	PCX 164/169	10
133	-	6,00	PHN-25-133/140 ● ¹	180	120	12	PCX 190	10
140	-	6,00	PHN-25-133/140 ● ¹	180	120	12	PCX 190	10
160	-	6,00	PHN-25-160 ● ¹	206	120	6	PCX 206	10
165	-	6,00	PHN-25-165/168 ● ¹	212	130	6	PCX 222	10
168	-	6,00	PHN-25-165/168 ● ¹	212	130	6	PCX 222	10
180	-	6,00	PHN-25-180 ● ¹	224	150	4	-	-
204	-	6,00	PHN-25-204 ● ¹	250	170	4	-	-
216	-	6,00	PHN-25-216/219 ● ¹	265	170	4	-	-
219	-	6,00	PHN-25-216/219 ● ¹	265	170	4	-	-
254	-	6,00	PHN-25-254 ● ¹	296	170	3	-	-
267	-	6,00	PHN-25-267/273 ● ¹	313	170	3	-	-
273	-	6,00	PHN-25-267/273 ● ¹	313	170	3	-	-
306	-	6,00	PHN-25-306 ● ¹	351	215	1	-	-
406	-	4,20	PHN-25-406 ● ^{2,1}	445	215	6	-	-

Armafix NH Rohrträger und Rohrschellen



Rohr max. Außen-Ø [mm]	Armaflex Schlauch Nenn-Ø [mm]	max. zulässiger Schellenabstand [m]	32,0 mm Dämmschichtdicke				Rohrschellen 32,0 mm	
			Bestell-Nr.	Außen-Ø [mm]	Länge [mm]	Stück/Karton	Bestell-Nr.	Stück/Karton
10	10	2,00	PHN-32-10/12 ●	75	90	20	-	-
12	10	2,00	PHN-32-10/12 ●	75	90	20	-	-
15	15	2,00	PHN-32-15/18 ●	81	90	20	-	-
18	15	2,00	PHN-32-15/18 ●	81	90	20	-	-
22	22	2,75	PHN-32-22/25 ●	88	90	20	-	-
25	22	2,75	PHN-32-22/25 ●	88	90	20	-	-
28	28	3,00	PHN-32-28/30 ●	93	90	20	-	-
30	28	3,00	PHN-32-28/30 ●	93	90	20	-	-
35	35	3,50	PHN-32-35/38 ●	101	90	16	-	-
38	35	3,50	PHN-32-35/38 ●	101	90	16	-	-
42	42	3,75	PHN-32-42/45 ●	108	90	16	-	-
45	42	3,75	PHN-32-42/45 ●	108	90	16	-	-
60	60	4,75	PHN-32-60/64 ●	127	105	12	-	-
64	60	4,75	PHN-32-60/64 ●	127	105	12	-	-
76	76	5,50	PHN-32-76/80 ●	143	120	12	-	-
80	76	5,50	PHN-32-76/80 ●	143	120	12	-	-
89	89	6,00	PHN-32-89 ●	152	130	12	-	-
110		6,00	PHN-32-110/114 ●	177	150	12	-	-
114		6,00	PHN-32-110/114 ●	177	150	12	-	-
133		6,00	PHN-32-133/140 ●	203	150	8	-	-
140		6,00	PHN-32-133/140 ●	203	150	8	-	-
165		6,00	PHN-32-165/168 ●	231	170	5	-	-
168		6,00	PHN-32-165/168 ●	231	170	5	-	-

Bemerkung

Armafix NH-Artikel sind keine Lagerware. Lieferzeiten auf Anfrage.
Außen-Ø = Einbau-Ø

Technische Eigenschaften

Andere Abmessungen ebenfalls auf Anfrage. Ab Ø 165,1 mm zweiteilige Ausführung möglich. PH-Maße sind ungefähre Maße.

- Keine Lagerware. Lieferung auf Anfrage.

¹ Platten

² Stück/Karton auf Anfrage



Rohrschellen	
Bestell-Nr.	Stück/Karton
PCX 025/030	25
PCX 033/037	25
PCX 038/041	25
PCX 042/046	25
PCX 047/052	25
PCX 054/058	25
PCX 059/063	25
PCX 063/068	25
PCX 068/073	10
PCX 072/080	10
PCX 082/085	10
PCX 088/092	10
PCX 092/099	10
PCX 099/103	10
PCX 108/112	10
PCX 112/118	10
PCX 125/130	10
PCX 133/137	10
PCX 137/142	10
PCX 145/152	10
PCX 153/160	10
PCX 159/164	10
PCX 164/169	10
PCX 168/173	10
PCX 190	10
PCX 199	10
PCX 206	10
PCX 222	10
PCX 231	10
PCX 249	10
PCX 259	10