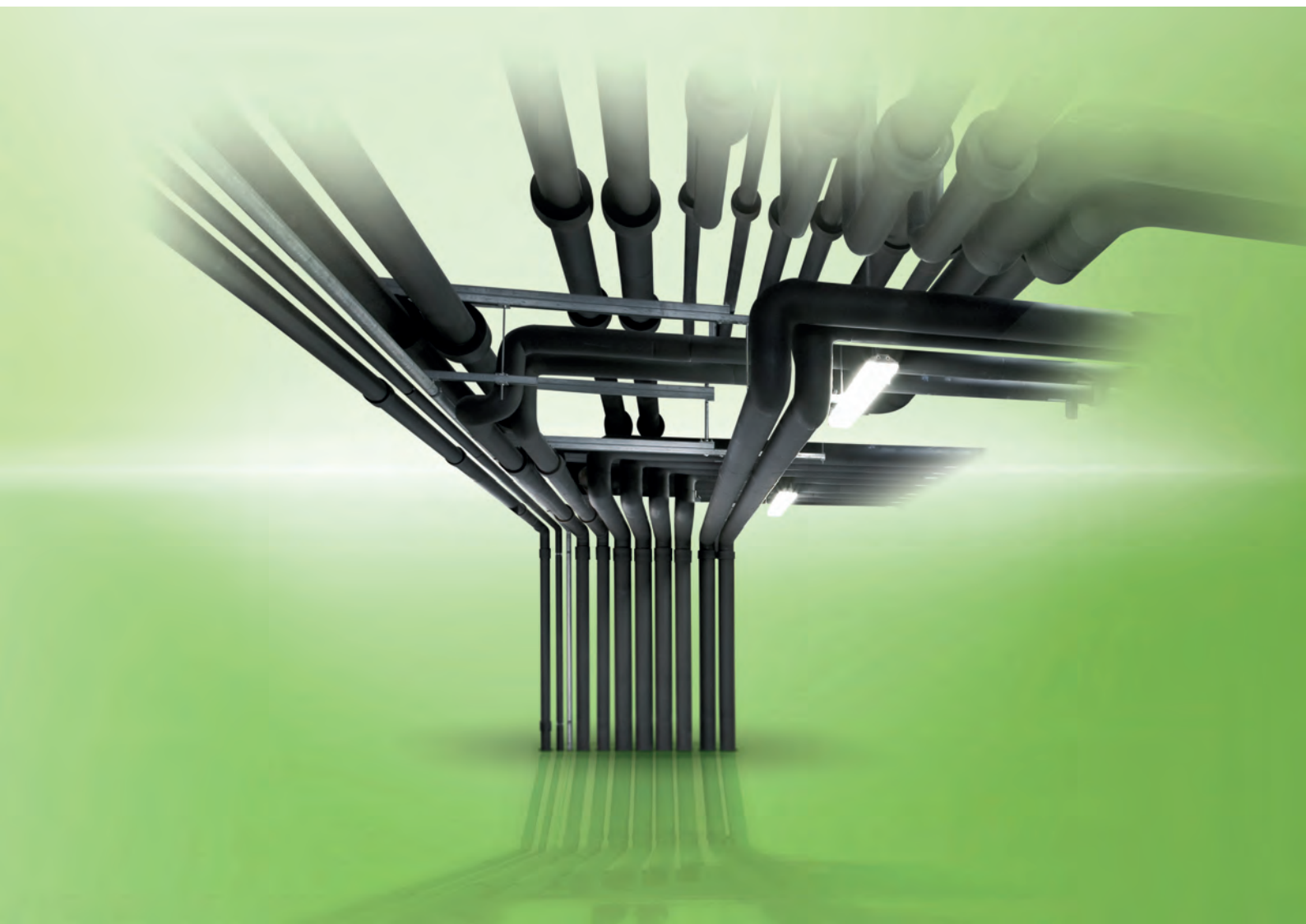




ARMAFLEX XG

DIE VIELSEITIGE LÖSUNG FÜR PROFIS



- Umfassendes Sortiment für die einfache Installation bei allen Rohrgrößen
- Nachhaltig verringerte Wärmeverluste
- Erhöhte Systemsicherheit, wenn mit Armafix und Armaflex Klebern montiert

Technische Daten - Armaflex XG

Kurzbeschreibung	Hochflexibles, geschlossenzelliges Dämmmaterial mit hohem Wasserdampfdiffusionswiderstand und niedriger Wärmeleitfähigkeit.
Materialtyp	Elastomerschaum auf Basis synthetischen Kautschuks. Werkmäßig hergestellter Elastomerschaum (FEF) gemäß EN 14304.
Farbe	schwarz
Spezielle Materialhinweise	Selbstklebebeschichtung: Haftkleber-Beschichtung auf modifizierter Acrylat-Basis mit Gitternetzstruktur. Abdeckung aus Polyethylen-Folie. Die Schutzfolie der Klebeschicht von selbstklebenden Verschlüssen kann Spuren von Silikon enthalten.
Anwendungen	Dämmung und Schutz von Rohren, Luftkanälen und Behältern (inkl. Rohrbögen, Armaturen, Flanschen) in Kühl- und Klimaanlage sowie verfahrenstechnischen Anlagen zur Verhinderung von Tauwasserbildung und zur Energieeinsparung sowie Dämmung von Rohren in Sanitär- und Heizungsanlagen.
Hinweise	Die Leistungserklärung ist gemäß Artikel 7(3) der EU-Verordnung Nr. 305/2011 auf unserer Homepage verfügbar: www.armacell.com/DoP

Eigenschaft	Wert/Beurteilung	Prüfzeugnis ¹	Überwachung ²	Besondere Hinweise
Temperaturbereich				
Anwendungsbereich	Obere Anwendungsgrenztemperatur +110 °C (+85 °C bei vollflächiger Verklebung von Platte oder Band auf dem Objekt.) Untere Anwendungsgrenztemperatur ¹ -50 °C	EU 5702	o/●	Prüfung nach EN 14706, EN 14707 und EN 14304
Wärmeleitfähigkeit				
Wärmeleitfähigkeit	ϑ_m +/-0 °C Schläuche 6-19 mm $\lambda \leq 0,035$ Platten 6-25 mm, Band $\lambda \leq 0,035$ Schläuche 25-40 mm $\lambda \leq 0,036$ Platten 32-40 mm $\lambda \leq 0,036$	W/(m · K) W/(m · K) W/(m · K) W/(m · K)	$\lambda = [35 + 0,1 \cdot \vartheta_m + 0,0008 \cdot \vartheta_m^2]/1000$ $[35 + 0,1 \cdot \vartheta_m + 0,0008 \cdot \vartheta_m^2]/1000$ $[36 + 0,1 \cdot \vartheta_m + 0,0008 \cdot \vartheta_m^2]/1000$ $[36 + 0,1 \cdot \vartheta_m + 0,0008 \cdot \vartheta_m^2]/1000$	EU 5702 o/● Deklariert gemäß Prüfung nach EN 12667 EN ISO 8497
Wasserdampfdiffusionswiderstand				
Wasserdampfdiffusionswiderstand	Platten 6-25 mm; Schläuche 6-19 mm $\mu \geq 10.000$ Platten 32-40 mm; Schläuche 25-40 mm $\mu \geq 7.000$	EU 5702	o/●	Prüfung nach EN 12086 EN 13469
Brandverhalten				
Baustoffklasse	Schläuche $B_L-s3,d0$ [RF 2(cr)] Platten $B-s3,d0$ [RF 2(cr)] Selbstklebendes Band $B-s3,d0$ [RF 2(cr)]	EU 5702	o/●	Klassifiziert gemäß EN 13501-1 Prüfung nach EN 13823 EN ISO 11925-2
Praktisches Brandverhalten	Selbstverlöschend, nicht tropfend, leitet kein Feuer			
Sonstige technische Eigenschaften				
Abmessungen und Toleranzen	Gemäß EN 14304, Tabelle 1	EU 5702	o/●	Prüfung nach EN 822, EN 823, EN 13467
UV-Beständigkeit ²	Schutz gegen UV-Strahlung ist notwendig.	TB 142	o	
Lagerung und Haltbarkeit	Selbstklebende Bänder, selbstklebende Platten, selbstklebende Schläuche: 1 Jahr			Lagerung in trockenen, sauberen Räumen bei normaler relativer Luftfeuchtigkeit (50-70%) und Umgebungstemperatur (0-35 °C).

1. Bei Temperaturen unter -50 °C fragen Sie bitte unseren Kundenservice nach den entsprechenden technischen Informationen.

2. Bei Anwendungen mit UV-Belastung muss Armaflex innerhalb von 3 Tagen mit einer Ummantelung geschützt werden.

*1 Weitere Dokumente wie Prüfzeugnisse, Zulassungen und ähnliches können unter Nennung der angegebenen Registriernummer angefordert werden.

*2 ●: Offizielle Überwachung durch unabhängige Institute und/oder Prüfbehörden
o: Werkseigene Produktionskontrolle

Alle Daten und technischen Informationen basieren auf Ergebnissen, die unter typischen Anwendungsbedingungen erzielt wurden. Empfänger dieser Informationen sollten in ihrem eigenen Interesse und auf eigene Verantwortung rechtzeitig mit uns klären, ob die Daten und Informationen für den beabsichtigten Anwendungsbereich anwendbar sind. Installationsanweisungen finden Sie in unserem Armaflex Montagehandbuch. Bitte wenden Sie sich an unseren Außendienst, bevor Sie Edelstahl isolieren. Einige Kühlmittel können Austrittstemperaturen über +110 °C erreichen; fragen Sie bitte unseren Außendienst nach weiteren Informationen.

Armaflex XG Schläuche



Länge 2,0 m, Farbe schwarz, B_L-s3, d0

Rohr max. Außen-Ø [mm]	6,0 mm Dämmschichtdicke		9,0 mm Dämmschichtdicke	
	Bestell-Nr.	m/Karton	Bestell-Nr.	m/Karton
6	XG-06X006	496	XG-09X006	352
8	XG-06X008	432	XG-09X008	300
10	XG-06X010 ●	380	XG-09X010	266
12	XG-06X012	330	XG-09X012	234
15	XG-06X015	280	XG-09X015	200
18	XG-06X018	210	XG-09X018	166
20	-	-	XG-09X020 ●	140
22	XG-06X022	170	XG-09X022	140
25	-	-	XG-09X025 ●	108
28	XG-06X028	112	XG-09X028	98
32	-	-	XG-09X032 ●	80
35	XG-06X035 ●	92	XG-09X035	76
40	-	-	XG-09X040 ●	66
42	-	-	XG-09X042	64
48	-	-	XG-09X048	54
54	-	-	XG-09X054	52
60	-	-	XG-09X060	48
64	-	-	XG-09X064	44
70	-	-	XG-09X070 ●	32
76	-	-	XG-09X076	32
89	-	-	XG-09X089	28
102	-	-	XG-09X102 ●	26
108	-	-	XG-09X108 ●	26
114	-	-	XG-09X114	24
125	-	-	XG-09X125 ●	14
140	-	-	XG-09X140 ●	14
160	-	-	XG-09X160 ●	10

Rohr max. Außen-Ø [mm]	13,0 mm Dämmschichtdicke		19,0 mm Dämmschichtdicke	
	Bestell-Nr.	m/Karton	Bestell-Nr.	m/Karton
6	XG-13X006	200	XG-19X006	100
10	XG-13X010	172	-	-
12	XG-13X012	162	XG-19X012	84
15	XG-13X015	122	XG-19X015	72
18	XG-13X018	104	XG-19X018	60
20	XG-13X020 ●	104	XG-19X020 ●	58
22	XG-13X022	100	XG-19X022	56
25	XG-13X025 ●	88	XG-19X025 ●	50
28	XG-13X028	82	XG-19X028	48
30	XG-13X030 ●	72	-	-
32	XG-13X032 ●	64	XG-19X032 ●	36
35	XG-13X035	60	XG-19X035	36
40	XG-13X040 ●	50	XG-19X040 ●	32
42	XG-13X042	50	XG-19X042	32
48	XG-13X048	42	XG-19X048	28
50	XG-13X050 ●	38	XG-19X050 ●	24
54	XG-13X054	38	XG-19X054	24
60	XG-13X060	32	XG-19X060	24
64	XG-13X064	30	XG-19X064	20
70	XG-13X070 ●	28	XG-19X070 ●	18
76	XG-13X076	28	XG-19X076	18
80	XG-13X080 ●	20	XG-19X080 ●	16
89	XG-13X089	20	XG-19X089	16
102	XG-13X102 ●	20	XG-19X102	16
108	XG-13X108	20	XG-19X108	16
114	XG-13X114	20	XG-19X114	14
125	XG-13X125	18	XG-19X125	10
133	XG-13X133	16	XG-19X133	10
140	XG-13X140 ●	12	XG-19X140	10
160	XG-13X160	12	XG-19X160	10
168	-	-	XG-19X168	8

Armaflex XG Schläuche



Länge 2,0 m, Farbe schwarz, B_L-s3, d0

Rohr max. Außen-Ø [mm]	25,0 mm Dämmschichtdicke		32,0 mm Dämmschichtdicke	
	Bestell-Nr.	m/Karton	Bestell-Nr.	m/Karton
15	XG-25X015	48	-	-
18	XG-25X018	40	XG-32X018	32
22	XG-25X022	40	XG-32X022	24
28	XG-25X028	36	XG-32X028	24
35	XG-25X035	24	XG-32X035	18
40	XG-25X040	12	XG-32X040 ●	18
42	XG-25X042	24	XG-32X042	18
48	XG-25X048	20	XG-32X048	18
54	XG-25X054	18	XG-32X054	12
60	XG-25X060	18	XG-32X060	10
64	XG-25X064	16	XG-32X064	10
70	-	-	XG-32X070 ●	10
76	XG-25X076	12	XG-32X076	10
89	XG-25X089	12	XG-32X089	10
102	XG-25X102 ●	8	XG-32X102	6
108	XG-25X108	8	XG-32X108	6
114	XG-25X114	10	XG-32X114	8
125	-	-	XG-32X125 ●	6
140	XG-25X140 ●	4	XG-32X140	6
160	-	-	XG-32X160	4

Rohr max. Außen-Ø [mm]	40,0 mm Dämmschichtdicke			
	Bestell-Nr.	m/Karton		
28	XG-40X028	18	-	-
35	XG-40X035 ●	16	-	-
42	XG-40X042	12	-	-
48	XG-40X048	12	-	-
54	XG-40X054	10	-	-
60	XG-40X060	10	-	-
76	XG-40X076	8	-	-
89	XG-40X089 ●	6	-	-
102	XG-40X102 ●	8	-	-
108	XG-40X108 ●	4	-	-
114	XG-40X114	6	-	-
125	XG-40X125 ●	4	-	-
140	XG-40X140 ●	4	-	-
160	XG-40X160 ●	4	-	-
168	XG-40X168 ●	4	-	-

Längentoleranz für Schläuche

±1,5 %

Dickentoleranz

≤ 8 mm: ±1,0 mm
 9 - 18 mm: ±1,5 mm
 19 - 31 mm: ±2,5 mm
 > 31 mm: ±3,0 mm

● Keine Lagerware, Lieferung auf Anfrage

Armaflex XG Schläuche selbstklebend



Länge 2,0 m, Farbe schwarz, B_L-s3,d0

Rohr max. Außen-Ø [mm]	9,0 mm Dämmschichtdicke		13,0 mm Dämmschichtdicke	
	Bestell-Nr.	m/Karton	Bestell-Nr.	m/Karton
12	XG-09X012-A	234	XG-13X012-A	162
15	XG-09X015-A	200	XG-13X015-A	122
18	XG-09X018-A	166	XG-13X018-A	104
22	XG-09X022-A	140	XG-13X022-A	100
28	XG-09X028-A	98	XG-13X028-A	82
35	XG-09X035-A	76	XG-13X035-A	60
42	XG-09X042-A	64	XG-13X042-A	50
48	XG-09X048-A •	54	XG-13X048-A	42
54	XG-09X054-A •	52	XG-13X054-A	38
60	XG-09X060-A •	48	XG-13X060-A	32
76	-	-	XG-13X076-A	28
89	-	-	XG-13X089-A	20

Rohr max. Außen-Ø [mm]	19,0 mm Dämmschichtdicke		25,0 mm Dämmschichtdicke	
	Bestell-Nr.	m/Karton	Bestell-Nr.	m/Karton
18	XG-19X018-A	60	XG-25X018-A •	40
22	XG-19X022-A	56	XG-25X022-A	40
28	XG-19X028-A	48	XG-25X028-A	36
35	XG-19X035-A	36	XG-25X035-A	24
42	XG-19X042-A	32	XG-25X042-A	24
48	XG-19X048-A	28	XG-25X048-A	20
54	XG-19X054-A	24	XG-25X054-A	18
60	XG-19X060-A	24	XG-25X060-A	18
76	XG-19X076-A	18	XG-25X076-A	12
89	XG-19X089-A	16	XG-25X089-A	12

Längentoleranz für Schläuche

± 1,5 %

Dickentoleranz

≤ 8 mm: ±1,0 mm

9 - 18 mm: ±1,5 mm

19 - 31 mm: ±2,5 mm

> 31 mm: ±3,0 mm

• Keine Lagerware, Lieferung auf Anfrage

Armaflex XG Schläuche endlos



Farbe schwarz, B_L-s3,d0

Rohr max. Außen-Ø [mm]	6,0 mm Dämmschichtdicke		9,0 mm Dämmschichtdicke	
	Bestell-Nr.	m/Karton	Bestell-Nr.	m/Karton
6	XG-06X006/E	95	XG-09X006/E	70
8	XG-06X008/E	85	XG-09X008/E •	60
10	XG-06X010/E	75	XG-09X010/E	50
12	XG-06X012/E	65	XG-09X012/E	45
15	XG-06X015/E	55	XG-09X015/E	40
18	XG-06X018/E	45	XG-09X018/E	38
22	XG-06X022/E	40	XG-09X022/E	30
28	XG-06X028/E	30	XG-09X028/E	26

Armaflex XG Schläuche endlos



Farbe schwarz, B_L-s3,d0

Rohr max. Außen-Ø [mm]	13,0 mm Dämmschichtdicke			
	Bestell-Nr.	m/Karton		
6	XG-13X006/E	45	-	-
10	XG-13X010/E	35	-	-
12	XG-13X012/E	32	-	-
15	XG-13X015/E	28	-	-
18	XG-13X018/E	27	-	-
22	XG-13X022/E	26	-	-
28	XG-13X028/E	20	-	-

Längentoleranz für Schläuche

±1,5 %

Dickentoleranz

≤ 8 mm: ±1,0 mm
9 - 18 mm: ±1,5 mm
19 - 31 mm: ±2,5 mm
> 31 mm: ±3,0 mm

- Keine Lagerware, Lieferung auf Anfrage

Armaflex XG Platten endlos



Breite 1,0 m, B-s3,d0

Bestell-Nr.	DSD [mm]	Länge [m]	m ² /Karton
XG-06-99/E	6,0	15	15
XG-09-99/E	9,0	10	10
XG-13-99/E	13,0	8	8
XG-19-99/E	19,0	6	6
XG-25-99/E	25,0	4	4
XG-32-99/E	32,0	3	3
XG-40-99/E	40,0	7	7

Längentoleranz für Platten

±1,5 %

Dickentoleranz für Platten

≤ 6 mm: ±1,0 mm
7 - 19 mm: ±1,5 mm
> 19 mm: ±2,0 mm

Armaflex XG Platten endlos selbstklebend



Breite 1,0 m, Farbe schwarz, B-s3,d0

Bestell-Nr.	DSD [mm]	Länge [m]	m ² /Karton
XG-06-99/EA	6,0	15	15
XG-09-99/EA	9,0	10	10
XG-13-99/EA	13,0	8	8
XG-19-99/EA	19,0	6	6
XG-25-99/EA	25,0	4	4
XG-32-99/EA	32,0	3	3
XG-40-99/EA	40,0	7	7

Längentoleranz für Platten

±1,5 %

Dickentoleranz für Platten

≤ 6 mm: ±1,0 mm
7 - 19 mm: ±1,5 mm
> 19 mm: ±2,0 mm

Armaflex XG Band selbstklebend



B-s3,d0

Bestell-Nr.	Breite [mm]	Länge [m]	Dicke [mm]	Rollen/Karton
XG-TAPE	50,0	15	3	12

