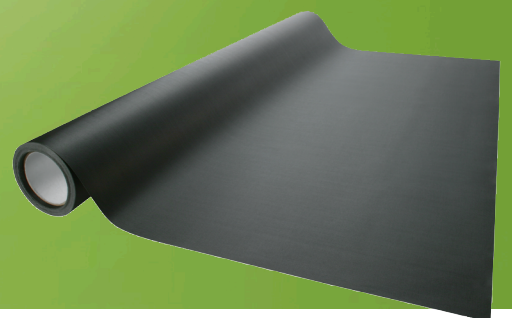


# Arma-Chek® D

DAS LANGLEBIGE, WERKSEITIG  
UMMANTELTE ARMAFLEX SYSTEM



- Schnelle Installation dank der fertigen Kombination aus Dämmung und Beschichtung
- Beständig gegen UV-Licht, Öl und Chemikalien
- Wartungsfreundlich
- Reduziert die Gefahr von Korrosion unter der Dämmung
- Von Armacell angebotene professionelle Verarbeitungsschulung

## Technische Daten - Arma-Chek D

Kurzbeschreibung	Arma-Chek D ist ein flexibles Ummantelungssystem aus Glasfasergewebe zum mechanischen Langzeitschutz von Armaflex-Dämmungen.
Materialtyp	Dämmung: Hochflexibles geschlossenzelliges Dämmmaterial auf Basis synthetischen Kautschuks (Elastomer). Ummantelung: Flexibles Glasfasergewebe.
Farbe	schwarz (Ummantelung)
Sortiment	Arma-Chek D ist sowohl in Form vorisolierter Schläuche und Platten in verschiedenen Ausführungen als auch als Beschichtungsmaterial erhältlich.
Anwendungen	Dämmung und Schutz von Rohrleitungen, Kanälen, Ventilen und Behältern u.a. in Kälte- und Klimaanlage, Lebensmittelindustrie, etc.
Montage	Zur Montage beachten Sie bitte unsere Armaflex- und Arma-Chek-Verarbeitungsanleitungen. Für die Verarbeitung von Arma-Chek bieten wir spezielle Verarbeitungsschulungen an. Bitte fragen Sie unseren Außendienst.
Hinweise	Die Leistungserklärung ist gemäß Artikel 7(3) der EU-Verordnung Nr. 305/2011 auf unserer Homepage verfügbar: <a href="http://www.armacell.com/DoP">www.armacell.com/DoP</a> (Armaflex Substrat)

Eigenschaft	Wert/Beurteilung	Prüfzeugnis <sup>1</sup>	Überwachung <sup>2</sup>	Besondere Hinweise
<b>Temperaturbereich</b>				
Anwendungsbereich	Obere Anwendungsgrenztemperatur <sup>1</sup> +110 °C Untere Anwendungsgrenztemperatur <sup>2</sup> -50 °C	(+85 °C bei vollfächiger Verklebung von Platte oder Band auf dem Objekt) EU 5688 EU 5689		Prüfung nach DIN EN 14706, DIN EN 14707 und DIN EN 14304
<b>Wärmeleitfähigkeit</b>				
Wärmeleitfähigkeit	Je nach verwendeter Armaflex-Dämmung.	EU 5688 EU 5689	o/●	Deklariert gemäß EN ISO 13787 Prüfung nach EN 12667 EN ISO 8497
<b>Wasserdampfdiffusionswiderstand</b>				
Wasserdampfdiffusionswiderstand	Je nach verwendeter Armaflex-Dämmung.	EU 5688 EU 5689	o/●	Prüfung nach EN ISO 12086 EN 13469
<b>Brandverhalten</b>				
Baustoffklasse	Arma-Chek D (AF + NH) E	EU 5688 EU 5689	o/●	Klassifiziert gemäß EN 13501-1 Prüfung nach DIN EN 13823 DIN EN ISO 11925-2
<b>Akustische Eigenschaften</b>				
Reduzierung der Körperschallübertragung	Je nach verwendeter Armaflex-Dämmung.			
<b>Sonstige technische Eigenschaften</b>				
Dichte	1200 kg/m <sup>3</sup> (Ummantelung)			
Abmessungen und Toleranzen	Gemäß EN 14304, Tabelle 1 (Armaflex Substrat)	EU 5688 EU 5689	o/●	Prüfung nach EN 822, EN 823, EN 13467
Toleranzen	Je nach verwendeter Armaflex-Dämmung.			
Beständigkeit gegen mechanische Einwirkungen	Gut			
UV-Beständigkeit <sup>3</sup>	Exzellent	TB 142	o	Geprüft gemäß EN ISO 4892-2 (Xenon-Test)
Gesundheitliche Aspekte	Staub- und faserfrei.			
Lagerung und Haltbarkeit	Band, Platten, Schläuche, selbstklebend: 1 Jahr			Kann in trockenen, sauberen Räumen bei normaler relativer Feuchte (50% bis 70%) und Umgebungstemperatur (0 °C – 35 °C) gelagert werden.

1. Bei Temperaturschwankungen kann die Oberfläche geringfügig Falten schlagen, da sich Elastomerprodukte unter diesen Bedingungen ausdehnen bzw. zusammenziehen. Diese oberflächlichen Änderungen haben jedoch keinerlei Auswirkung auf die Leistungsfähigkeit des Materials. Sobald die jeweilige Anlage auf ihre ursprüngliche Betriebstemperatur erwärmt wird, verschwinden die Falten in der Regel.

2. Bei Temperaturen unter -50 °C fragen Sie bitte unseren Kundenservice nach den entsprechenden technischen Informationen.

3. Bei Anwendungen im Freien kann die Farbe ausbleichen. Dies hat keine Auswirkungen auf die Funktionalität von Ummantelung und Dämmstoff.

\*1 Weitere Dokumente wie Prüfzeugnisse, Genehmigungen und ähnliches können unter Nennung der angegebenen Registriernummer angefordert werden.

\*2 ●: Offizielle Überwachung durch unabhängige Institute und/oder Prüfbehörden  
o: Werkseigene Produktionskontrolle

Alle Daten und technischen Informationen basieren auf Ergebnissen, die unter typischen Anwendungsbedingungen erzielt wurden. Empfänger dieser Informationen sollten in ihrem eigenen Interesse und auf eigene Verantwortung rechtzeitig mit uns klären, ob die Daten und Informationen für den beabsichtigten Anwendungsbereich anwendbar sind. Installationsanweisungen finden Sie in unserem Arma-Chek Montagehandbuch. Bitte wenden Sie sich an unseren Außendienst, bevor Sie Edelstahl isolieren. Zur Gewährleistung einer ordnungsgemäßen Installation müssen Armaflex Kleber 520 und Clips verwendet werden.

## Arma-Chek D (AF) Schläuche oberflächenbeschichtet selbstklebend



Länge 1,0 m

Rohr max. Außen-Ø [mm]	AF-2 Dämmschichtdicke 11,5 mm - 16,0 mm			AF-4 Dämmschichtdicke 17,0 mm - 25,0 mm		
	DSD [mm]	Bestell-Nr.	m/Karton	DSD [mm]	Bestell-Nr.	m/Karton
15	11,5	AFD-2-015 ●	65	17,0	AFD-4-015 ●	44
18	11,5	AFD-2-018 ●	60	17,5	AFD-4-018 ●	35
22	12,0	AFD-2-022 ●	50	18,0	AFD-4-022 ●	30
28	12,5	AFD-2-028 ●	42	19,0	AFD-4-028 ●	24
35	13,0	AFD-2-035 ●	31	19,5	AFD-4-035 ●	18
42	13,5	AFD-2-042 ●	24	20,5	AFD-4-042 ●	16
48	13,5	AFD-2-048 ●	22	21,0	AFD-4-048 ●	12
54	13,5	AFD-2-054 ●	18	21,0	AFD-4-054 ●	12
60	14,0	AFD-2-060 ●	16	21,5	AFD-4-060 ●	10
76	14,0	AFD-2-076 ●	14	22,0	AFD-4-076 ●	8
89	14,5	AFD-2-089 ●	11	22,5	AFD-4-089 ●	6
114	15,0	AFD-2-114 ○●	8	23,5	AFD-4-114 ○●	5

Rohr max. Außen-Ø [mm]	AF-5 Dämmschichtdicke 25,0 mm - 33,0 mm					
	DSD [mm]	Bestell-Nr.	m/Karton			
18	25,0	AFD-5-018 ●	21	-	-	-
22	25,0	AFD-5-022 ●	18	-	-	-
28	25,0	AFD-5-028 ●	18	-	-	-
35	27,0	AFD-5-035 ●	12	-	-	-
42	27,0	AFD-5-042 ●	11	-	-	-
48	27,5	AFD-5-048 ●	8	-	-	-
54	28,5	AFD-5-054 ●	8	-	-	-
60	29,0	AFD-5-060 ●	6	-	-	-
76	30,0	AFD-5-076 ●	5	-	-	-
89	30,5	AFD-5-089 ●	4	-	-	-
114	31,5	AFD-5-114 ○●	3	-	-	-

**Längentoleranz für Schläuche**

± 1,5 %

**Dickentoleranz**

± 1,0 mm (für AF-2 Schläuche)

± 1,5 mm (für AF-4 Schläuche)

± 2,5 mm (für AF-5 Schläuche)

○ An Längsnaht nicht selbstklebend

● Keine Lagerware. Lieferung auf Anfrage.

## Arma-Chek D (AF) Platten oberflächenbeschichtet



Länge 2,0 m

Bestell-Nr.	DSD [mm]	Breite [m]	Stück/Karton	m <sup>2</sup> /Karton
AFD-13MM ●	13,0	0.5	9	9
AFD-13MM-W ●	13,0	1.0	12	24
AFD-19MM ●	19,0	0.5	7	7
AFD-19MM-W ●	19,0	1.0	8	16
AFD-25MM ●	25,0	0.5	5	5
AFD-25MM-W ●	25,0	1.0	6	12

**Längentoleranz für Platten**

± 1,5 %

**Dickentoleranz für Platten**

≤ 6 mm: ±1,0 mm

7 - 19 mm: ±1,5 mm

> 19 mm: ±2,0 mm

● Keine Lagerware. Lieferung auf Anfrage.

## Arma-Chek D (NH) Platten oberflächenbeschichtet



Länge 2,0 m

Bestell-Nr.	DSD [mm]	Breite [m]	Stück/Karton	m <sup>2</sup> /Karton
<b>NHD-13-99 •</b>	13,0	0,5	9	9
<b>NHD-19-99 •</b>	19,0	0,5	7	7
<b>NHD-25-99 •</b>	25,0	0,5	5	5

**Längentoleranz für Platten**

±1,5 %

**Dickentoleranz für Platten**

≤6 mm: ±1,0 mm  
7 - 19 mm: ±1,5 mm  
>19 mm: ±2,0 mm

**Bemerkung**

Lieferzeit für oberflächenbeschichtete Schläuche 15 Arbeitstage nach Auftragsingang (ab Lager).

- Keine Lagerware. Lieferung auf Anfrage.

## Arma-Chek D Beschichtungsmaterial, Rollenware



Glasfasergewebe

Bestell-Nr.	Breite [mm]	Länge [m]	Rollen/Karton	m <sup>2</sup> /Karton
<b>ACH-D25</b>	1.100,0	25	1	27,5
<b>ACH-D25/100</b>	100,0	25	3	7,5

## Arma-Chek D Band selbstklebend



Glasfasergewebe

Bestell-Nr.	Breite [mm]	Länge [m]	Dicke [mm]	Rollen/Karton
<b>ACH-TAPED2025</b>	20,0	25	0,18	12
<b>ACH-TAPED5050</b>	50,0	50	0,18	6
<b>ACH-TAPED10025</b>	100,0	25	0,18	3

## Arma-Chek D Zubehör



Bestell-Nr.	Beschreibung	Stück/Karton
<b>ACH-MASTICD</b>	Mastic schwarz. Dichtmasse für die Verarbeitung von Arma-Chek im Außenbereich, 290 ml.	12