

# DERBIPRIMER® S

*Bitumineuze koude aanhechtingsvernis*

## Beschrijving

- ▶ DERBIPRIMER S is een bitumineuze koude aanhechtingsvernis die speciaal ontworpen is voor een betere hechting van bitumineuze waterdichtingsmembranen en waterdichtingsproducten op poreuze of sterk absorberende ondergronden.

## Voordelen

- ▶ Optimaliseert de hechting van het waterdichtingsmembraan
- ▶ Biedt het membraan een uitstekende afrukweerstand
- ▶ Toepasbaar op nagenoeg alle ondergronden
- ▶ Gebruiksklaar product; onbepakt houdbaar en vorstbestendig
- ▶ Doeltreffend en snel
- ▶ Te verkrijgen in herbruikbare IBC Cubitainer van 1000 l (vermindert werfafval)
- ▶ Na het aanbrengen van de DERBIPRIMER S, werk je comfortabel en stofvrij op een niet-kleverig oppervlak.

## Plaatsing

Verbruik : van 0,25 l/m<sup>2</sup> tot 0,75 l/m<sup>2</sup> in functie van de aard van de ondergrond  
- borstel  
Toebehoren : - airless pistool met sproeikop van 18/50  
Reiniging : DERBICLEAN® NT  
Droogtijd : 1 tot 3 uur, in functie van de weersomstandigheden en de aard van de ondergrond

## Verpakking

Bus van : 4 l  
10 l  
20 l  
IBC Cubitainer : 1000 l

## Technische informatie

Dichtheid : 0,9 kg/l  
Niet vluchtig residu : 55 %  
Vlampunt : 27 °C

## Bewaring

In gesloten verpakking, in een goed verlucht lokaal, ver van elke warmtebron.



# Hoe aanbrengen?

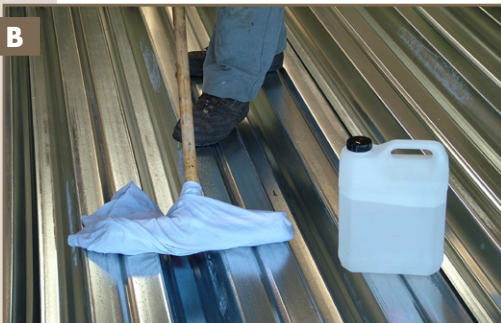
## Gebruiksaanwijzing

### A/ Oppervlaktevoorbereiding voor absorberende ondergronden



- De ondergrond grondig borstelen om alle losliggende elementen te verwijderen.
- De nodige herstellingen met DERBIMASTIC® S uitvoeren bij renovatie op verweerde waterdichtingsmembranen.
- DERBIPRIMER S wordt gebruikt op :
  - beton, metselwerk, cement, vezelcementplaten en cellenbeton
  - houten panelen (OSB)
  - verweerd bitumineus waterdichtingsmembraan
  - ondergrondse constructies en funderingen

### B/ Oppervlaktevoorbereiding voor gebogen staalplaat



- Alle losliggende elementen verwijderen.
- Metaal oppervlakken moeten droog en vetvrij zijn alvorens primer aan te brengen.

### C/ DERBIPRIMER S aanbrengen



- Het oppervlak moet zuiver en droog zijn.
- Goed mengen voor gebruik.
- Aanbrengen met borstel, rol of airless pistool met spraytip 18/50.
- Overtollig product verwijderen.
- Het werk onderbreken bij regenweer.

