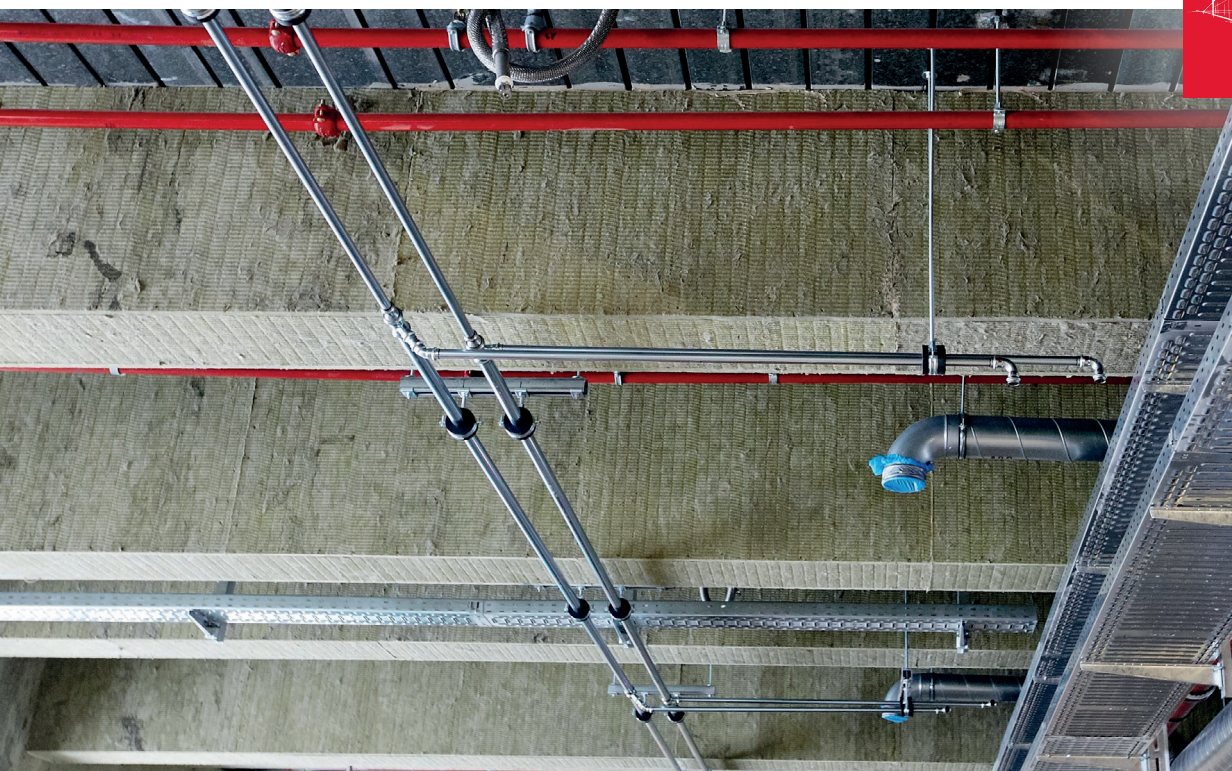
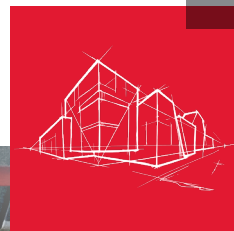


Brandschutzplatten Conlit® Steelprotect Board/Alu

Technisches Datenblatt



Nichtbrennbare kunstharzgebundene druckfeste Steinwolleplatten, die für die verschiedensten Anwendungen im vorbeugenden baulichen Brandschutz eingesetzt werden. Sie werden als unkaschierte Variante (Conlit Steelprotect Board) und als einseitig mit gitternetzverstärkter Aluminiumfolie kaschierte Variante (Conlit Steelprotect Board Alu) angeboten.

- nichtbrennbar
- wärmedämmend
- mit einer wirkungsvollen Dampfbremse versehen (Conlit Steelprotect Board Alu)
- wasserabweisend
- hergestellt in AS-Qualität
- formbeständig

Brandschutzplatten Conlit® Steelprotect Board/Alu

Anwendungsbereiche

Brandschutzbekleidung von Stahlbaukonstruktionen wie Stahlträgern und -unterzügen oder von Stahlfachwerkträgern in den Feuerwiderstandsklassen F 30 bis F 180. Erhöhung der Feuerwiderstandsklasse von Stahlbetonbauteilen (brandschutztechnischer Ausgleich bei nicht ausreichendem Überdeckungsbeton).

Verwendbarkeitsnachweise

abP: P-NDS04-417 (Conlit Steelprotect Board Alu)

abP: P-MPA-E-02-507 (Conlit Steelprotect Board)

Folgende Anwendbarkeitsnachweise sind zu beachten

Feuerwiderstandsfähige Bekleidung von Stahlbauteilen

abP P-SAC02/III-974

Feuerwiderstandsfähige Bekleidung von Stahlbetonbauteilen

GA-2012/215c-Nau

Folgende Dokumente und ergänzende Unterlagen in der jeweils aktuellen Fassung sind in jedem Fall zu beachten

↓ [Conlit Brandschutz Stahl- und Stahlbetonbau – Feuerwiderstandsfähige Bekleidungen](#)

Alle Unterlagen finden Sie stets aktuell unter www.rockwool.de

Für weitere Fragen zu den Produkten und deren Anwendung nutzen Sie möglichst schon vor der Montage unsere Fachberatung – telefonisch und per E-Mail

Telefon: +49 (0) 2043 408 606

E-Mail: service.technik@rockwool.de

Montag bis Donnerstag: 8:00 bis 17:00 Uhr

Freitag: 8:00 bis 15:00 Uhr

Allgemeine Warnhinweise

Steinwolle-Dämmstoffe sind stets trocken zu lagern, einzubauen und danach vor Feuchtigkeit zu schützen.

Die Anwendungs- und Verlegehinweise der Hersteller sonstiger verwendeter Komponenten sind ebenso wie sonstige behördliche, technische und die Sicherheit betreffende Vorgaben, so auch der Berufsgenossenschaft, unbedingt zu beachten.

Lieferprogramm

Dicke mm	Breite mm	Länge mm	m ² /VE ¹⁾
25	1.200	2.000	110,4
30	1.200	2.000	91,2
35	1.200	2.000	76,8
40	1.200	2.000	72,0
50 ²⁾	1.200	2.000	57,6
60 ²⁾	1.200	2.000	48,0

¹⁾VE = Verpackungseinheit (Palette).

²⁾Nur Conlit Steelprotect Board.

Weitere Dicken bis 100 mm auf Anfrage.

Brandschutzplatten Conlit® Steelprotect Board/Alu

Technische Daten

	Zeichen	Beschreibung/Messwert	Norm/Vorschrift
Brandverhalten	A1	nichtbrennbar	DIN 4102-1
	A2	nichtbrennbar (Conlit Steelprotect Board Alu)	
Schmelzpunkt		> 1000 °C	DIN 4102-17
Glimmverhalten		keine Neigung zu kontinuierlichem Schwelen	DIN EN 16733
Spezifische Wärmekapazität	C _p	0,84 kJ/(kg·K)	
Hydrophobierung		Wasseraufnahme ≤ 1 kg/m ²	DIN EN 1609

Technische Daten jeweils bezogen auf den Herstellungszeitpunkt.



DEUTSCHE ROCKWOOL GmbH & Co. KG
Postfach 0749 · 45957 Gladbeck
T +49 (0) 2043 4080 · F +49 (0) 2043 408444
info@rockwool.com · www.rockwool.de



Unsere Ausführungen geben den Stand unseres Wissens und unserer Erfahrung zum Zeitpunkt der Drucklegung wieder, verwenden Sie bitte deshalb die jeweils neueste Auflage, da sich Erfahrungs- und Wissensstand stets weiterentwickeln. In Zweifelsfällen setzen Sie sich bitte mit uns in Verbindung. Beschriebene Anwendungsbeispiele können besondere Verhältnisse des Einzelfalles nicht berücksichtigen und erfolgen daher ohne Haftung. Unseren Geschäftsbeziehungen mit Ihnen liegen stets unsere Allgemeinen Verkaufs-, Lieferungs- und Zahlungsbedingungen in der jeweils neuesten Fassung zugrunde, die Sie unter www.rockwool.de finden. Auf Anfrage senden wir Ihnen die AGBs auch gerne zu.