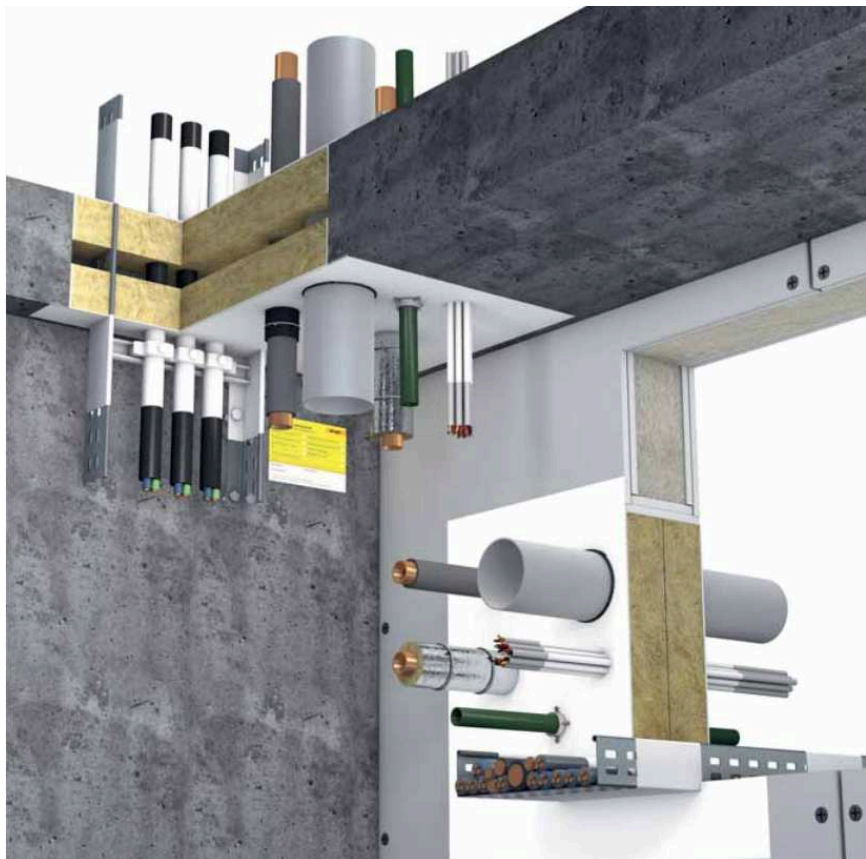


HENSOMASTIK® Kombischott EI90/120
(Zweiplattenweichschott)

ETA 20-1309 / VKF: 30749, 30774, 30775, 30777, 30778, 30780, 30781, 30782

Allgemeines

Schottgrößen Hinweis: Es kann von den Abmessungen abgewichen werden, jedoch darf die Schottoberfläche von 2,4 m ² nicht überschritten werden!	Leichtbauwand (z.B. Gipskartonwand,...) und Massivwand (z.B. Beton, Ziegel,...) → 2,0m x 1,2m bzw. 2,4m² Massivdecke → 2,0m x 1,2m bzw. 2,4m²
Schottstärke	2 x 50mm starke Mineralfaserplatten Stärke der Mineralfaserplatte ≥50mm einseitig beschichtet mit 1mm Trockenschichtstärke
Schottbelegung max. 60%	Durch das Schott dürfen folgende Medien durchgeführt werden: <ul style="list-style-type: none">• Kabel bis 80mm• Kabelbündel bis 100mm• Kunststoffrohre bis 165mm• Metallrohre bis 139,7mm• Aluverbundrohre bis 63mm
Abstände der 1. Abhängung:	Wand: bei allen Medien ≤ 250 mm Decke: bei allen Medien ≤ 250 mm



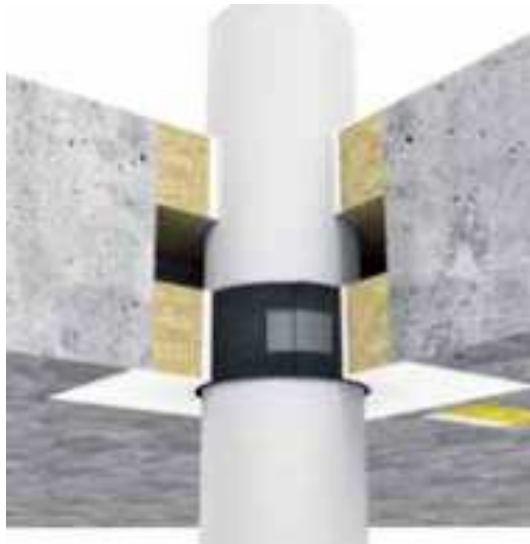
Kunststoffrohre

Kunststoffrohre abgeschottet mit **HENSOTHERM® 7KS Gewebe 50**

Wand



Decke



Kunststoffrohre bis 160mm

Kabelleerrohre bis 32mm

Aluverbundrohre bis 75mm mit Isolierung bis 40,5mm

Metallrohre bis 88,9mm mit Isolierung bis 38,0mm

Wicklungen Kunststoffrohre:

≤56mm 2 Wicklungen

≤75mm 3 Wicklungen

≤110mm 4 Wicklungen

≤125mm 5 Wicklungen

≤160mm 6 Wicklungen

Wicklungen Aluverbundrohre:

≤40mm 1 Wicklung

≤75mm 2 Wicklungen

Einbau Wand:

Das Gewebe ist bündig beidseitig in die Weichschottplatten in der jeweiligen Wicklungsanzahl zu montieren. Das Gewebe ist mit Klebestreifen zu fixieren.

Einbau Decke:

Das Gewebe ist bündig zur Schottunterkante zu montieren. Das Gewebe ist mit Klebestreifen zu fixieren. In der Decke ist das Gewebe nur unterseitig zu montieren.

Das Kunststoffrohr ist **NICHT** mit HENSOMASTIK® 5KS Farbe zu beschichten!

Brandschutzmanschetten

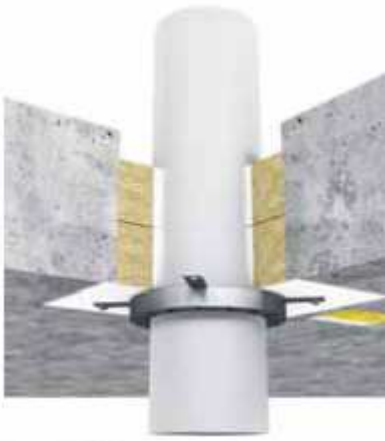


Brandschutzmanschetten **HENSTHERM® RM30/50**, AirFireTech V30 oder Kuhn AWMII

Kunststoffrohre bis 160mm

Einbau Wand:

Die Manschetten sind an beiden Seiten in der jeweiligen Rohrdimension zu montieren. Die Manschetten sind mittels M6 Gewindestangen an ALLEN Befestigungslaschen zu befestigen und mit Beilagscheiben und M6 Muttern zu sichern.

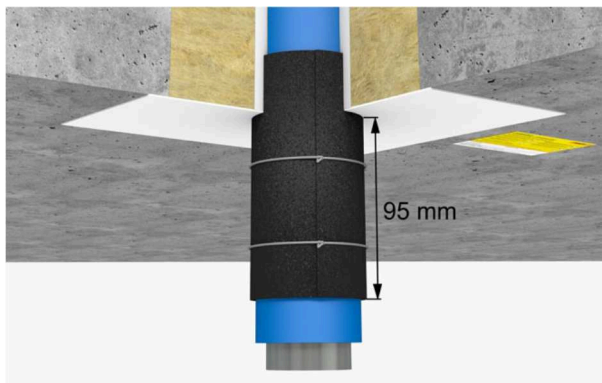
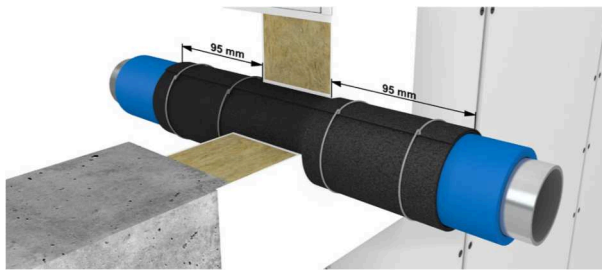


Einbau Decke:

Die Manschette ist an der Schottunterseite in der jeweiligen Rohrdimension zu montieren. Die Manschette ist mittels M6 Gewindestangen an ALLEN Befestigungslaschen zu befestigen und mit Beilscheiben und M6 Muttern zu sichern.

Nichtbrennbare Rohre (Metallrohre)

Nichtbrennbare Rohre mit brennbarer Isolierung Abgeschottet mit HENSOTHERM® 7KS Gewebe 125



Kupfer bis 54mm und Isolierungsstärke bis 28,5mm
Stahl/Guss 88,9mm und Isolierstärke bis 30,5mm

Einbau Wand:

An beiden Seiten der Abschottung ist das HENSOTHERM® 7KS Gewebe 125 mit 2 Lagen zu montieren und sieht an beiden Seiten 75mm heraus. Befestigung mittels herkömmlichen Bindedraht.

Einbau Decke:

An der Unterseite der Abschottung ist das HENSOTHERM® 7KS Gewebe 125 mit 2 Lagen zu montieren und sieht an der Unterseite des Schottes 75mm heraus. Befestigung mittels herkömmlichen Bindedraht.

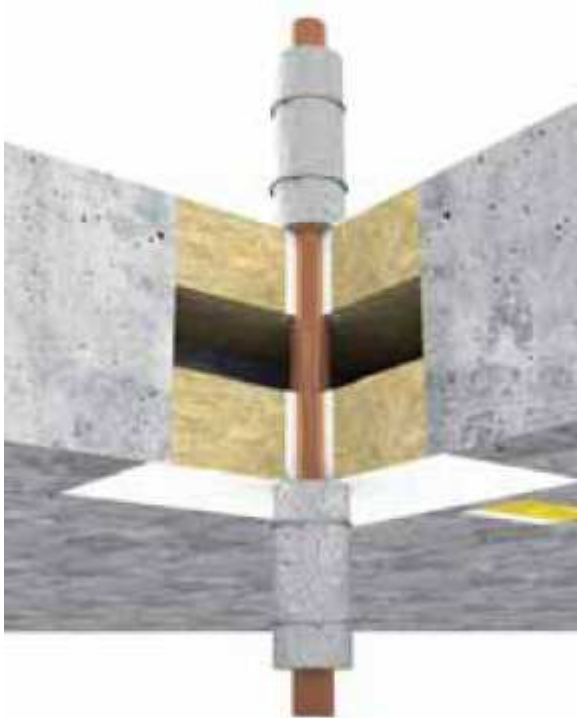
Der Ringspalt rund um das Rohr ist auf die komplette Plattenstärke mit HENSOMASTIK® 5KS zu verfüllen.

Das Gewebe ist NICHT mit HENSOMASTIK® 5KS Farbe zu beschichten.

Folgende Isolierungen dürfen verwendet werden:

- ☒ **Armaflex Ultima:** Euroklasse BL-s1, d0
- ☒ **Armaflex LS:** BL-s2, d0
- ☒ **Kaiflex KK plus:** BL-s2, d0

Nichtbrennbare Rohre mit Streckenisolierung



Streckenisolierung aus Steinwolle ($\geq 80\text{kg/m}^3$) mit Alukaschierung

Kupfer bis 54mm
Stahl/Guss 139,7mm
Aluverbundrohre bis 63mm

Streckenisolierung aus Steinwollmatte (Klimarock) mit Alukaschierung

Kupfer bis 54mm
Stahl/Guss 89mm

Die Isolierungen dürfen durch das Schott geführt werden (siehe Bild 1) bzw. an das Schott anstehen (siehe Bild 2)

Isolierlänge bei durchgeführter Isolierung \rightarrow 1 Meter gesamt
Isolierlängen bei anstehender Isolierung \rightarrow 1 Meter je Seite

Isolierstärken:

Bis 54 mm \rightarrow 20mm
Ab 55mm \rightarrow 30mm

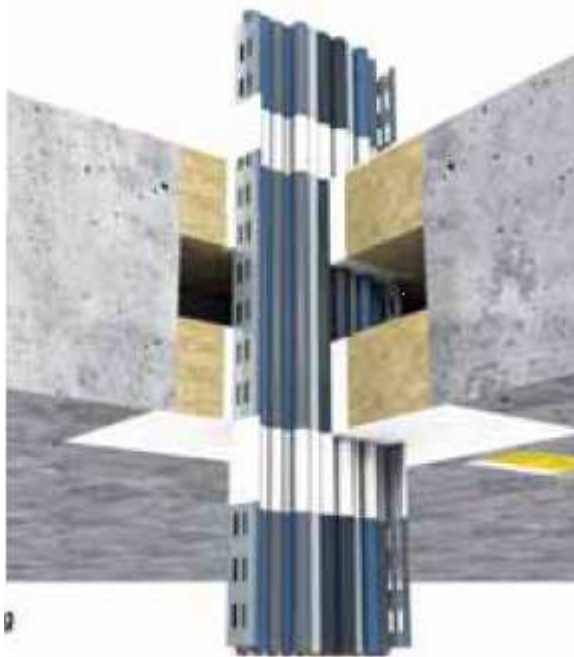
Die Isolierung ist auf einem Meter 6 mal mit Wickeldraht zu befestigen.

Die Isolierung muss nicht mit HENSOMASTIK® 5KS Farbe bestrichen werden.

Wand und Decke ist hier gleich zu behandeln.

Kabel

Kabel



Kabel bis 80mm

Telekommunikationskabel bis 21mm

Kabelbündel bis 100mm

Wand:

Die Kabeldurchführungen (inkl. Kabeltragekonstruktion) sind beidseitig in Länge von 300mm mit HENSOMASTIK® 5KS Farbe in 1mm Trockenschichtstärke zu beschichten.

Decke:

Die Kabeldurchführungen (inkl. Kabeltragekonstruktion) sind beidseitig in Länge von 300mm mit HENSOMASTIK® 5KS Farbe in 1mm Trockenschichtstärke zu beschichten.