

# TECLIT® PS 200

Coquille concentrique pour conduits



## Description du produit

L'isolation de conduites TECLIT PS 200 de ROCKWOOL convient pour l'isolation des conduites frigorifiques sur des installations techniques des bâtiments. Le TECLIT PS 200 est une isolation de conduites en laine de roche à enroulement concentrique. Il est revêtu d'un film aluminium renforcé avec des fibres de verre contre les détériorations. La languette autocollante sur le joint longitudinal est dotée d'une bande adhésive particulièrement résistante en polyacrylate qui assure une enveloppe durable et étanche à la diffusion.

## Application

Les coquilles ROCKWOOL TECLIT PS 200 sont conçues pour l'isolation de conduites en acier, en acier inoxydable, en cuivre et en plastique dans les installations techniques des bâtiments. L'épaisseur d'isolation standard répond aux exigences de la norme DIN 1988 - 200 relative à la protection contre la condensation et à la prévention du réchauffement de l'eau potable. Grâce à son revêtement extérieur en aluminium particulièrement résistant aux déchirures, le TECLIT PS 200 convient parfaitement pour l'isolation frigorifique dans le système TECLIT. Le TECLIT PS 200 peut également être utilisé en combinaison avec tous les systèmes de protection Conlit.

# TECLIT® PS 200

## Coquille concentrique pour conduits

### Avantages du produit

- Incombustible, EUROCLASS A2L-s1, d0 ;
- Adapté à l'isolation thermique et frigorifique ;
- Isolation acoustique ;
- Hydrofuge ;
- Installation simple et rapide ;
- Avec un pare-vapeur en aluminium particulièrement résistant aux déchirures ;
- Sécurité élevée grâce à des composants du système adaptés.

### Assortiment

Ø mm	Épaisseur d'isolation [mm]			
	25	30	40	50
18	30	25		
22	25	20		
28	20	16		
35	20	16	9	
42	16	12	9	6
48	15	12	9	6
54	12	10	8	5
60	11	9	6	5
64	9	9	6	4
70	9	8	5	4
76	9	7	5	4
83	6	7	5	1
89	6	6	4	1
102	6	6	1	1
108	5	4	1	1
114	4	4	1	1
140	1	1	1	1
159	1	1	1	1
169	1	1	1	1
219		1	1	1

Nombre par unité d'emballage.

## Spécifications techniques

	Symbole	Valeur	Norme			
EUROCLASS	A2 <sub>L</sub> -s1, d0	Incombustible	EN 13501-1			
Point de fusion		>1.000 °C	DIN 4102-17			
Température de service maximale		Côté laine de roche jusqu'à 250 °C Côté aluminium jusqu'à 80 °C	EN 14706			
Coefficient de conductivité thermique (W/(m.K))	λ	0 °C	10 °C	20 °C	30 °C	EN ISO 8497
		0,032	0,033	0,034	0,034	
		40 °C	50 °C	100 °C	150 °C	
		0,035	0,037	0,044	0,052	
Capacité thermique spécifique	c <sub>p</sub>	0,84 kJ/(kgK)				
Résistance à la diffusion de vapeur d'eau	μ	>10.000	EN 13469			
Épaisseur de la couche d'air équivalente à la diffusion de vapeur d'eau	s <sub>d</sub>	>1.500 m	EN 13469			
Qualité AS		Utilisation avec de l'acier austénitique, teneur en chlorure <10 ppm	AGI Q 132 EN 13468			
Sans silicone		Sans substances pouvant nuire à l'adhérence de la peinture	Selon VW-test 3.10.7			
Absorption d'eau		≤ 1 kg/m <sup>2</sup>	EN 13472			
Code de désignation		MW EN 14303-T9(T8, si Do<150) -ST(+ )250-WS1-MV2-CL10	EN 14303			

Spécifications techniques au moment de la fabrication.



## Services

### Conseil technique

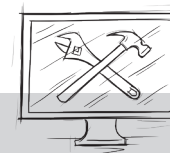
Vous pouvez consulter nos experts en construction pour obtenir un conseil technique dans divers domaines : calcul thermique ou physique relatif à votre bâtiment, réglementation en matière de construction, application des produits, mise en œuvre, finition, protection contre l'incendie, acoustique, environnement et durabilité.  
[rockwool.be/fr-contact](http://rockwool.be/fr-contact)

### Service Retour de palettes

Ne laissez pas traîner les palettes vides et les matériaux d'emballage sur votre chantier, faites-les enlever en appelant notre service de retour de palettes.  
[rockwool.be/retourpalettes](http://rockwool.be/retourpalettes)

### ROCKCYCLE®

Notre service ROCKCYCLE a été conçu pour vous aider à collecter les chutes de laine de roche sur votre chantier afin de les faire recycler et d'en assurer le traitement logistique.  
[rockwool.be/fr-rockcycle](http://rockwool.be/fr-rockcycle)



## Tools

### Service Descriptifs

Téléchargez les textes que vous souhaitez pour élaborer un cahier des charges grâce au service Descriptifs gratuit de ROCKWOOL.  
[rockwool.be/descriptifs](http://rockwool.be/descriptifs)

### BIM Solution Finder

Le BIM Solution Finder de ROCKWOOL permet d'accéder aux objets BIM les plus contemporains pour une large part de la gamme de produits de Groupe ROCKWOOL.  
[rockwool.be/fr-bim](http://rockwool.be/fr-bim)

### ROCKWOOL BVBA

Oud Sluisstraat 5, 2110 Wijnegem, Belgium

T 02 715 68 05

F 02 715 68 76

E [info@rockwool.be](mailto:info@rockwool.be) · [rockwool.be](http://rockwool.be)



Les produits sont susceptibles d'être modifiés sans préavis.

ROCKWOOL décline toute responsabilité en cas d'erreurs (typographiques) éventuelles ou de lacunes.