

TUBOLIT

MONTAGEANLEITUNG



Tubolit®

Allgemeine Montagehinweise

Arbeiten mit Tubolit

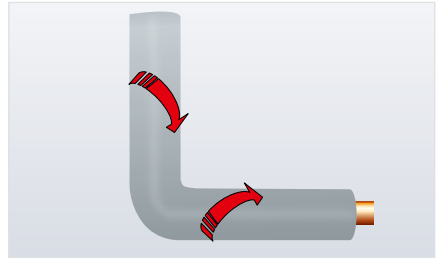
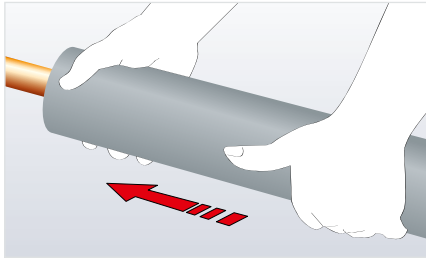
- Hochwertiges Werkzeug verwenden, z.B. Armacell Toolbox sowie ausschließlich Armacell Verklebungssysteme und Spezialreiniger. (Bei Klebstoffen Abfülldatum beachten!)
- Verunreinigungen durch Schmutz, Öl und Staub auf Tubolit und zu dämmenden Rohren und Anlagenteilen sind zu vermeiden und gegebenenfalls mit Armaflex Spezialreiniger zu beseitigen.
- Tubolit ist immer auf Druck zu verlegen, um einen Längsschrumpf zu vermeiden. Daher ist bei der Verlegung mit entsprechenden Längenzugaben von 2 - 3 % zu arbeiten.
- Temperatur während der Verarbeitung von Tubolit und Kleber nicht unter +5 °C, um eine gute Kleberhaftung zu gewährleisten. Vor Gebrauch ist der Kleber 520 aufzurühren. Kleber beidseitig auftragen und ausreichend ablüften lassen. Die Länge der Ablüftezeit ist abhängig von der Auftragsstärke des Klebers, von der Umgebungstemperatur und der Windbewegung. Nach der Ablüftezeit Naht mit hohem Anpressdruck schließen.
- Selbstklebende Schläuche nur bei Umgebungstemperaturen von +10 bis +35 °C anwenden! Die beiden Abdeckfolien sind sukzessive abzuziehen und die Schlauchnaht mit hohem Anpressdruck zu schließen.
- Nie auf in Betrieb befindlichen Leitungen dämmen und Anlagen erst 36 Stunden nach Abschluss der Verklebungen in Betrieb nehmen!
- Wir empfehlen die Dämmstoffnähte von Tubolit DG und Tubolit S nach der Verklebung zusätzlich mit Tubolit-Clipsen als Montagehilfe zu sichern. In nicht spannungsfreien Verlegebereichen ist der Einsatz der Clipse absolut erforderlich.
- Zur Verklebung Armaflex Kleber beidseitig dünn und gleichmäßig auf die zu verklebenden Flächen auftragen. Kleber ablüften lassen! Die Mindestablüftezeit ist abhängig von den Umgebungsbedingungen. Die höchste Klebekraft entwickeln die Kontaktkleber dann, wenn sie bei der Fingerprobe

noch leicht klebrig sind, aber keinesfalls mehr ein Fädenziehen zeigen. Die Klebeflächen sorgfältig und mit ausreichendem Anpressdruck von innen nach außen zusammenfügen. Längsnähte möglichst nicht auf der Oberseite der Dämmung anordnen.

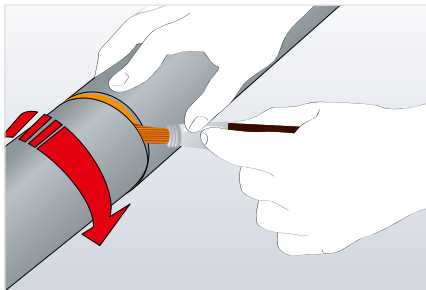
Werkzeuge

	Meterstab/Maßband		Schneideschablone Die Armaflex Schneideschablone kann bei Armacell bestellt werden.
	Silberstift (Gelpen)		Pinsel mit kurzen, festen Borsten
	Scharfe Messer		Geschärfte Rohrenden in den gängigsten Durchmessern
	Wetzstein		Gluemaster
	Gehungslade		

Dämmen während der Rohrmontage

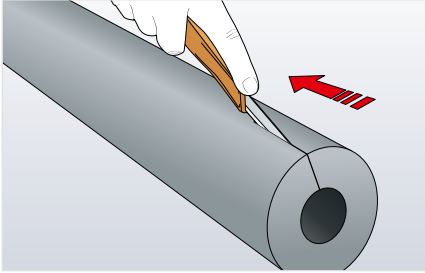


Tubolit kann einfach über gerade Rohrstücke sowie über Rohrbögen geschoben werden.



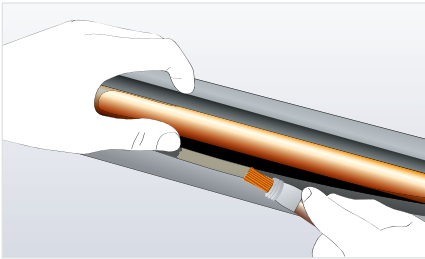
Nach passender Positionierung sind die Schlauchstöße mit Armaflex Spezialkleber zu verkleben.

Dämmen nach der Rohrmontage

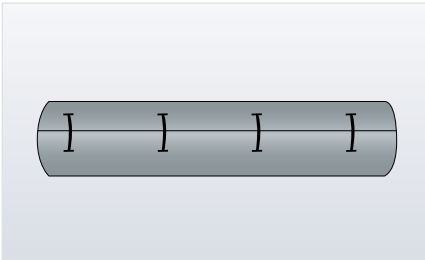


Tubolit Schläuche mit scharfem Messer längs schlitz

Formteile zur Dämmung von Rohrbögen lassen sich schnell mittels der Schneideschablone oder mit der Gehrungslade herstellen.



Tubolit Schlauch um das Rohr legen und Naht beidseitig mit Kleber einstreichen. Nach der Ablüfzeit, wenn der Klebstoff bei der Fingerprobe kein Fädenziehen mehr zeigt, Nähte mit hohem Anpressdruck fügen.



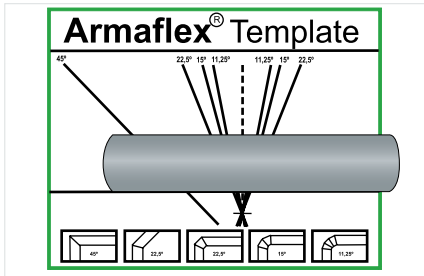
Anwendungen der Tubolit-Clipse als Montagehilfe (6 Clipse pro Meter)

Zu den Videos



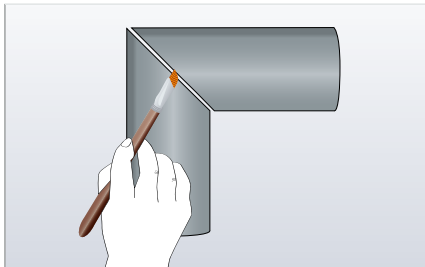
DÄMMUNG VON ROHRBOGEN

Einfache Rohrbogen

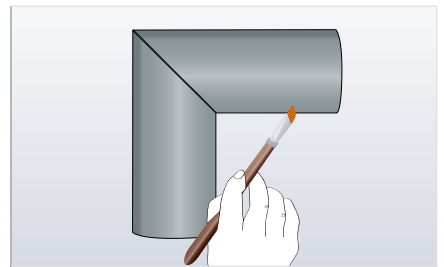
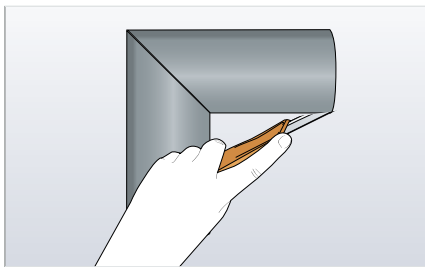


Zur Herstellung von Formteilen aus Schlauchmaterial müssen je nach Umfang, Durchmesser und Radius die Schlauchstücke in unterschiedliche Winkel geschnitten werden. Zur einfacheren Herstellung dieser Formteile kann die Armaflex Schneideschablone verwendet werden.

1. Die Armaflex Schneideschablone mit der bedruckten Seite nach oben auf einen Tisch oder eine Werkbank legen.
2. Einen Tubulit Schlauch parallel zur horizontalen Grundlinie auf die Schablone legen.

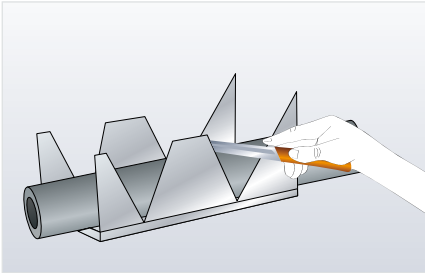


3. Den erforderlichen Schnittwinkel auf der Schablone auswählen und entlang dieser Linie schneiden. Darauf achten, dass das Schlauchstück nicht verrutscht. Geschnittene Formteile zusammenkleben.

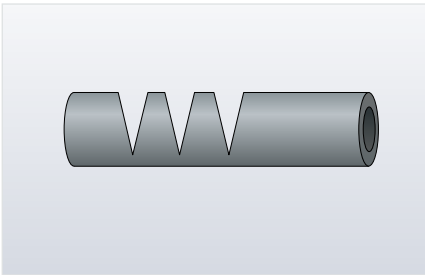


Formteil im Kehlbereich aufschlitzen und mit Armaflex Kleber verkleben

Rohrbogen mit Gehrungslade

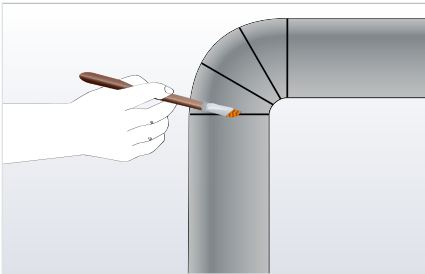


Zur Dämmung von gezogenen Rohrleitungen mit größerem Radius ist mittels Gehrungslade die Segmentmethode anzuwenden.



Als praktikabel erweist sich die Ausführung mit Kerbschnitten.

Nach Herstellung des Segmentbogen-Formteils sind alle Nähte fachgerecht mit dem Klebstoff zu verkleben.

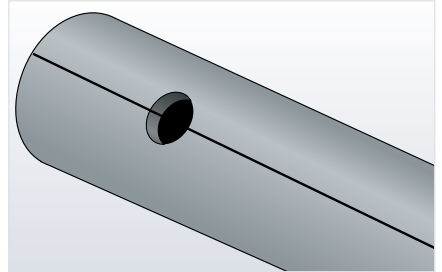
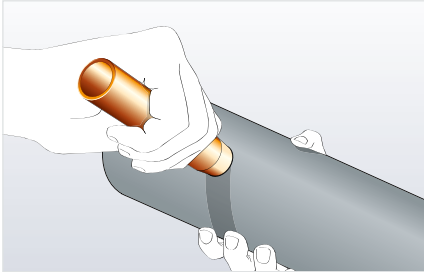


Formteil im Bogenbereich wie zuvor beschrieben fachgerecht verkleben.

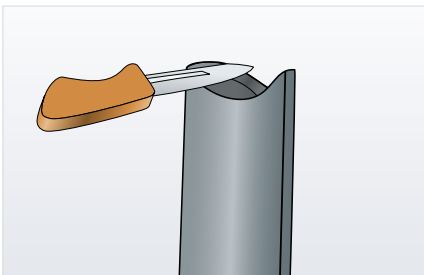
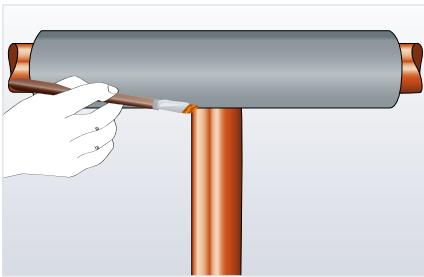


Zu den Videos

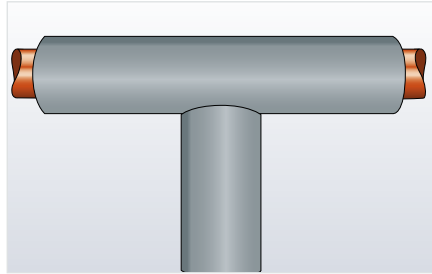
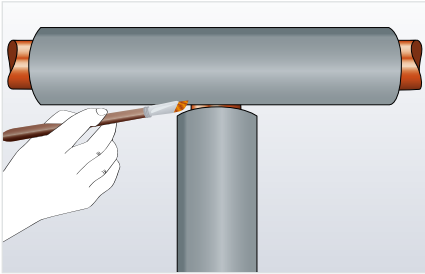
ABZWEIGE



Zur Dämmung von abzweigenden Rohrleitungen Tubolit Dämmschlauch schlitzten und mit einem geschärften Rohrende des entsprechenden Durchmessers ein Loch schneiden.



Der Tubolit Dämmschlauch für den Abzweig ist durch einen Sattelschnitt optimal anzupassen.

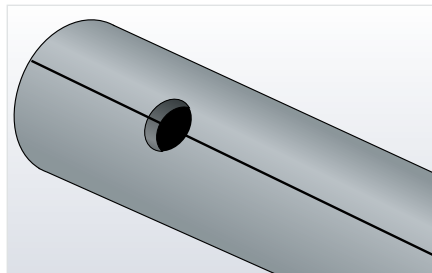
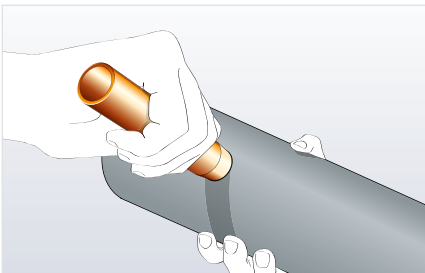


Tubolit Schlauchstücke fachgerecht zu einem T-Stück-Formteil verkleben.

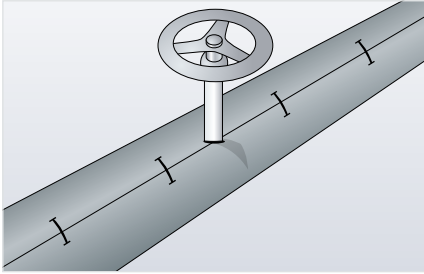


Zu den Videos

DÄMMEN VON VENTILEN

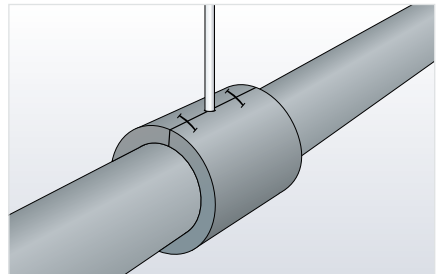
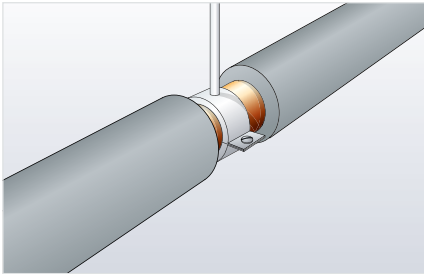


Dämmung von Ventilen durch Ausschneiden eines dem Spindel-durchmesser entsprechen Loches mittels geschärftem Rohrende.



Sicherung der verklebten Längsnaht durch Montagehilfe (Tubolit Clipse).

DAMMUNG VON EINFACHEN ROHRSCHELLEN



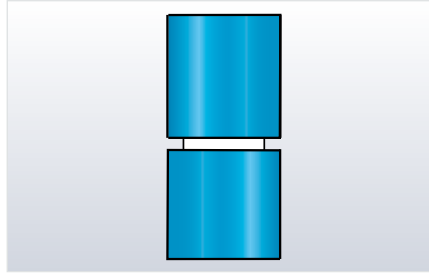
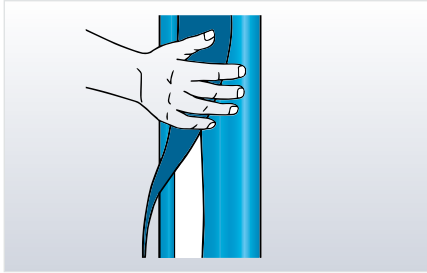
Im Bereich von Rohrbefestigungen sind die Tubolit Dämmschläuche bis an die Rohrschelle heranzuführen. Im Schellenbereich findet ein Tubolitschlauch Anwendung, dessen innerer Durchmesser dem Außendurchmesser der heranzuführenden Tubolitsdämmung entspricht. (Achtung: Dämmschichtdicke im Überlappungsbereich einhalten!)

Zu den Videos

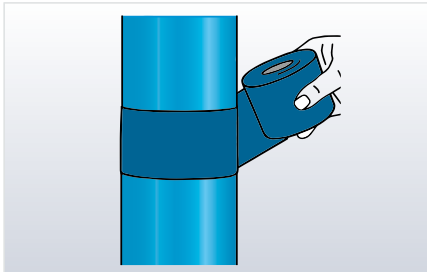


Dämmung von Abwasserrohren

DÄMMUNG VON GERADEN ROHRABSCHNITTEN



Mit einem scharfen Messer den Schlauch längs aufschneiden, den geschlitzten Schlauch um das Rohr legen und alle Schnittflächen mit dem Tubolit AR selbstklebenden Band sichern.

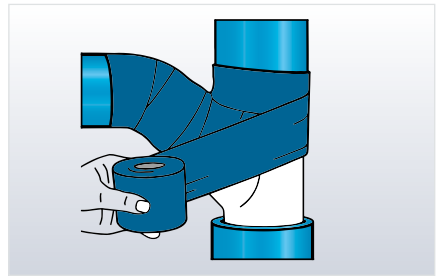
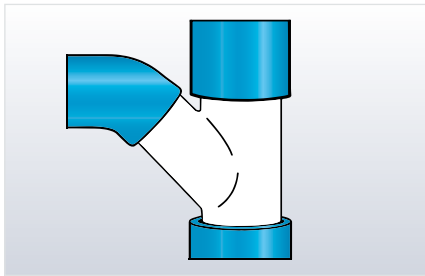
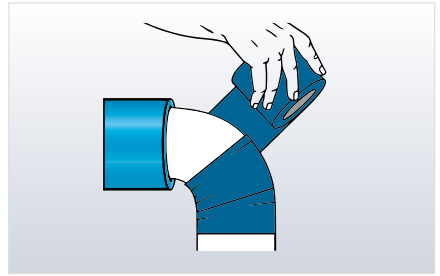
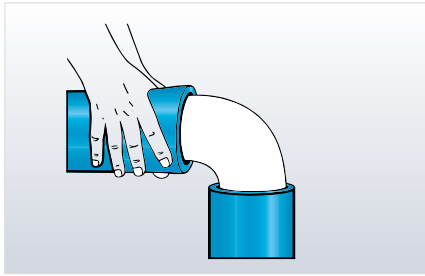


Isolierung an den Stößen mit Tape sichern.



Zu den Videos

DÄMMUNG VON BOGEN UND ABZWEIGEN

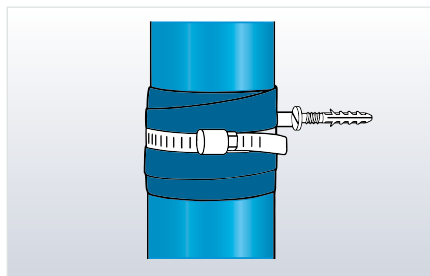


Isolieren Sie das Rohr bis zum Bogen / Abzweig. Umwickeln Sie den Bogen-/ Abzweigbereich mit etwas Überlappung zur Isolierung mit dem Tubolit AR Tape.

Zu den Videos

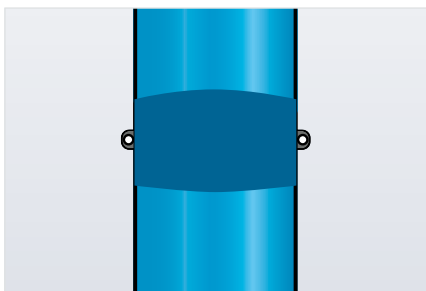
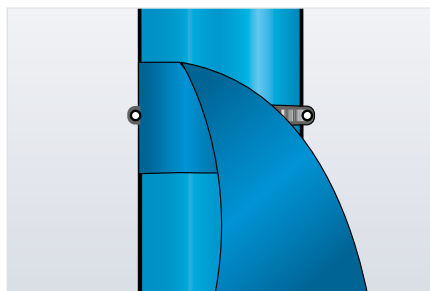


DÄMMUNG VON ROHRSCHELLEN



Der Bereich der Rohrschelle muss ebenfalls mit Tubolit AR selbstklebendem Band isoliert werden um Schallbrücken zu vermeiden.

Wenn möglich, öffnen Sie die Schelle und isolieren Sie das Rohr an der Stelle der Aufhängung mit Tubolit AR.



Schließen Sie die Schelle und wickeln einen Streifen Tubolit AR oder Tubolit AR selbstklebendes Band um die Schelle selbst, vorbereitet mit ausgeschnittenen Löchern für die Schellenschraube.

Sichern Sie alle Nähte mit Tubolit AR selbstklebenden Band.

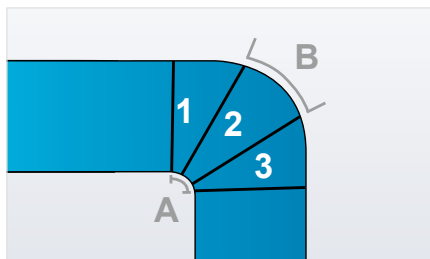
Wenn es nicht möglich ist die Schelle zu öffnen, wickeln Sie Tubolit AR selbstklebendes Band an beiden Seiten der Schelle um das Rohr. In einem zweiten Schritt wickeln Sie einen Streifen Tubolit AR oder Tubolit AR selbstklebendes Band um die Schelle selbst (siehe oben).



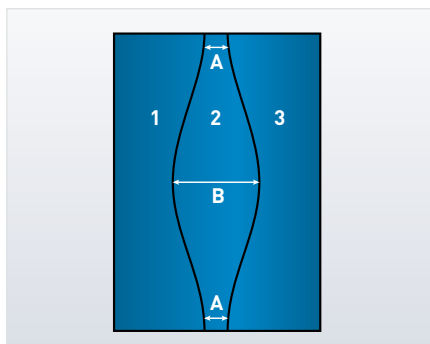
Zu den Videos

DÄMMUNG VON ABWASSERROHREN IM SICHTBEREICH

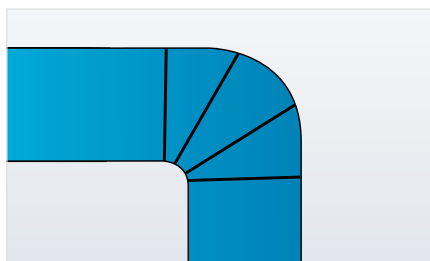
Vereinfachter Bogensegmentzuschnitt



Länge des Bogens im Bogenrücken messen. Mit dem Maß ein Schlauchstück zuschneiden, Schlauchabschnitt aufschneiden und in drei gleiche Teile teilen



Übertragen der festgelegten Maße auf den aufgeschnittenen Tubolit AR-Schlauch.

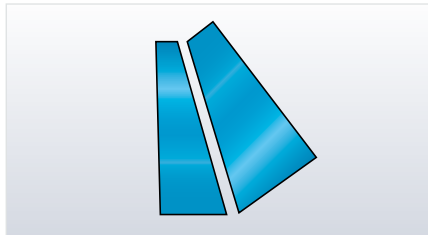
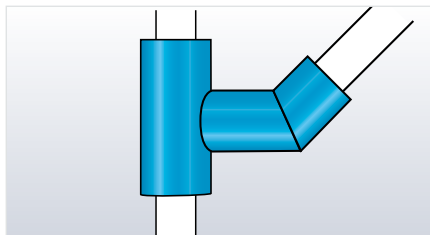


Danach Montage der Segmente und Sicherung der Nähte mit selbstklebendem Band.

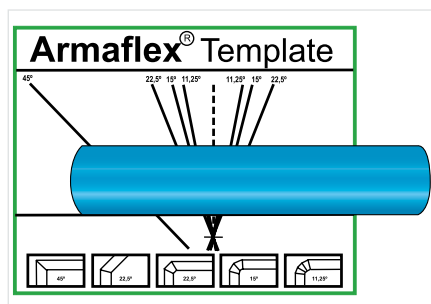
Zu den Videos



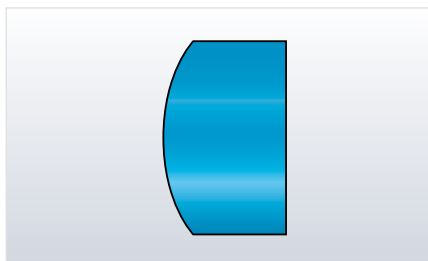
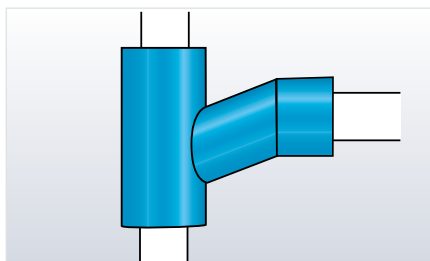
Rohrabzweige



Optisch anspruchsvoller ist die Anwendung von Gehrungsschnitten zur Formteilherstellung mit Tubolit AR Schläuchen.



45°-Bogensegmente sind mit der Schneideschablone einfach herzustellen.

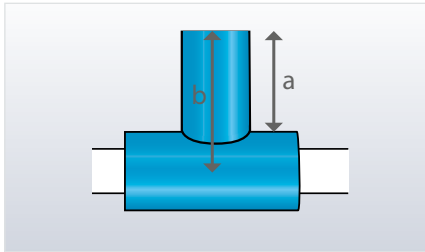


Bei schrägen Rohrabzweigen ist der Tubolit AR Dämmschlauch entsprechend der Form zuzuschneiden.

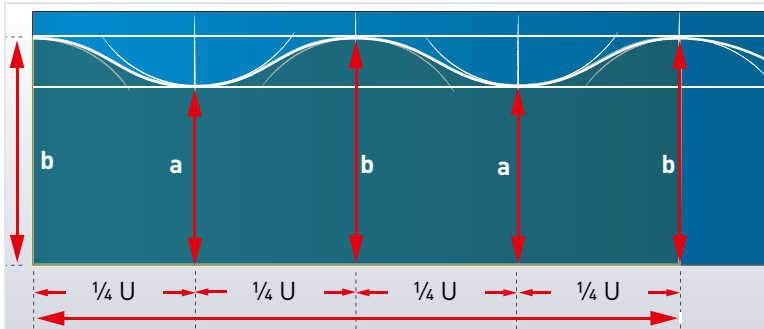


Zu den Videos

GERADER STUTZEN (90°)

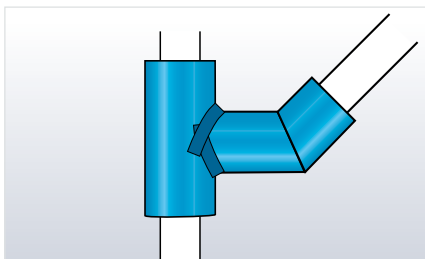


Ermitteln der Höhe a und b



Einteilen des aufgeschnittenen Tubolit AR-Schlauches in 4 gleiche Teile und übertragen der Höhen a und b.

Montage des 90°-Stutzenformteiles und Sicherung der Nähte mit selbstklebendem Band.



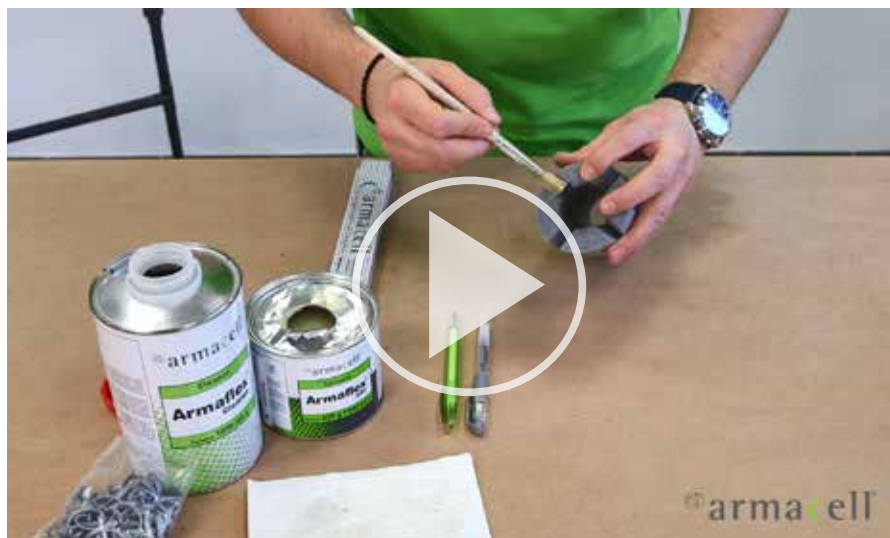
Zu den Videos



VERARBEITUNGSVIDEOS ZU ZENTRALEN ANWENDUNGEN

Komplettiert wird das Anwendungshandbuch durch kurze Video-Clips, in denen zentrale Verarbeitungsmethoden demonstriert werden. Sie folgen dem Aufbau der Montageanleitung und können entweder unterstützend zum Anwendungshandbuch herangezogen oder auch eigenständig genutzt werden. Sie wurden ganz bewusst ohne erläuternde Texte und damit ohne Sprachbarriere konzipiert und sind universell einsetzbar.

Die Verarbeitungsvideos sowie weitere Clips von Armacell finden Interessierte unter www.armacell.eu oder direkt im Armacell Kanal der Internetplattform YouTube. Mobile Endgeräte wie Tablet-PCs und Smartphones erlauben Verarbeitern, sich bei möglichen Unsicherheiten direkt auf der Baustelle schlau zu machen.



Armacell YouTube Kanal



Armacell GmbH

Robert-Bosch-Straße 10 · 48153 Münster

Telephone +49 (0) 251 / 76 03-0 · Telefax +49 (0) 251 / 76 03-448

www.armacell.de · info.de@armacell.com

© copyright: Armacell Enterprise GmbH & Co.KG
Tubolit | ApplMan | 20170324 | DE

Armacell bietet diese Montageanleitung als technischen Service an. Alle Angaben und technische Informationen gründen sich aus Ergebnissen, die unter typischen Einsatzbedingungen erzielt wurden. Der Empfänger dieser Information ist im eigenen Interesse selbst dafür verantwortlich, recht-zeitig bei uns abzuklären, ob die Angaben und Informationen auch für die von ihm beabsichtigen Anwendungsbereiche zutreffen. Da Armacell den tatsächlichen Einsatz dieses Dokumentes nicht überprüfen kann, übernimmt Armacell keine Gewährleistung dafür, dass der Anwender die gleichen Ergebnisse erhält, wie in diesem Dokument publiziert. Die Daten und Informationen werden als technischer Service zur Verfügung gestellt und können ohne vorherige Ankündigung geändert werden.