

RockSono Base Vario

Isolatie voor houten vloer-, wand- en
plafondconstructies



Productomschrijving

RockSono Base Vario is een lichte, veerkrachtige steenwolplaat (ca. 35 kg/m³) met zeer goede thermische, akoestische en brandwerende eigenschappen. De speciale zijkant van RockSono Base Vario kan wel 50 mm worden samengedruwd en is hierdoor altijd klemmend, zonder op maat te snijden. Dit dankzij de 'harmonica' zijkant.

Toepassing

RockSono Base Vario is geschikt voor isolatie van (geprefabriceerde) houten vloer-, wand- en plafondconstructies. Bijzonder geschikt voor wisselende keper- en balkafstanden, door de samendrukbare randzone.

RockSono Base Vario

Isolatie voor houten vloer-, wand- en plafondconstructies

Productvoordelen

- Hoogste Euro-brandklasse A1, volgens NEN-EN 13501-1;
- Geschikt voor diverse toepassingen;
- Goed aansluitend te plaatsen;
- Gemakkelijk en snel te verwerken;
- Geen bevestigingen nodig dankzij zelfklemmende plaatsing;
- RockSono Base Vario past altijd. De plaat is speciaal ontwikkeld voor het isoleren van geprefabriceerde houten elementen. De speciale zijkant van RockSono Base Vario kan wel 50 mm worden samengedruwd. De plaat past daardoor altijd beter tussen twee stijlen en vult de ruimte steeds voor 100%. Dat levert niet alleen de hoogste isolatiewaarde op, maar ook een aanzienlijke besparing in arbeidstijd. RockSono Base Vario hoeft immers niet meer precies passend te worden gesneden.

Algemene eigenschappen ROCKWOOL steenwol

- Uitstekend thermisch isolerend, niet onderhevig aan krimp of uitzetting waardoor koudebruggen worden voorkomen. Geen thermische veroudering en dus constante isolerende prestaties gedurende de hele levensduur van het gebouw;
- Onbrandbaar, veroorzaakt vrijwel geen rookontwikkeling en geen giftige gassen bij brand. Bestand tegen temperaturen tot boven de 1.000°C. Veroorzaakt geen flash-over. Beste brandreactieclassificatie Euro-brandklasse A1, volgens NEN-EN 13501-1;
- Zeer geluidabsorberend en verhoogt de geluidsisolatie van een constructie;
- Milieuvriendelijk, natuurlijk materiaal en volledig recyclebaar. Draagt in belangrijke mate bij aan de duurzaamheid van gebouwen;
- Waterafstotend, niet-hygroscopisch en niet-capillair;
- Chemisch neutraal en veroorzaakt of bevordert geen corrosie;
- Geen voedingsbodem voor schimmels.

Assortiment en R_D waarden

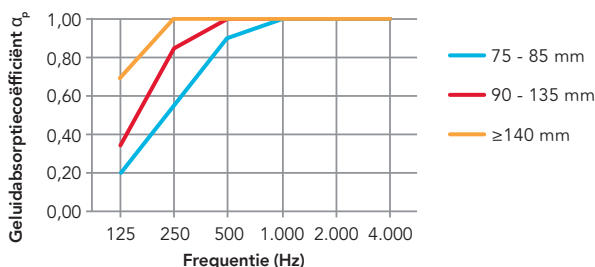
Dikte (mm)	R_D (m ² .K/W)	Dikte (mm)	R_D (m ² .K/W)
75	2,00	120	3,20
90	2,40	140	3,75
100	2,70	160	4,30

Afmetingen: 1.200 x 380 mm en 1.200 x 580 mm

Technische informatie

	Waarde	Norm
λ_D	0,037 W/m.K	NEN-EN 12667
Euro-brandklasse	A1	NEN-EN 13501-1
Dampdiffusieweerstandsgetal	$\mu \sim 1,0$	NEN EN 10456
Luchtstromingsweerstand	≥ 10 kPa.s/m ²	NEN-EN 29053
CE-markering	Ja	

Geluidabsorptie



Dikte Rocksono Base Vario	Geluidabsorptiecoëfficiënt α_p per octaafband (Hz)						Gewogen geluidabsorptiecoëfficiënt α_w
	125	250	500	1.000	2.000	4.000	
75 - 85 mm	0,20	0,55	0,90	1,00	1,00	1,00	0,90
90 - 135 mm	0,35	0,85	1,00	1,00	1,00	1,00	1,00
≥ 140 mm	0,70	1,00	1,00	1,00	1,00	1,00	1,00

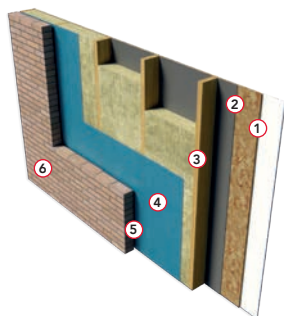
Geluidabsorptie wordt aangeduid met de geluidabsorptiecoëfficiënt α_p , op een schaal tussen 0 en 1. Nul staat voor helemaal geen absorptie (al het geluid wordt weerkaatst) en 1 voor de totale absorptie van het invallende geluid.

De gewogen geluidabsorptiecoëfficiënt α_w wordt berekend volgens EN ISO 11654 en is een gewogen gemiddelde over de octaafbanden 250-4000 Hz.

RockSono Base Vario valt in de beste geluidabsorptieklasse A volgens EN ISO 11654.

Voorbeeldconstructies

Gevelsluitend element met metselwerk buitenblad



1. Gipskartonplaat, dikte 12,5 mm
 R_m (m².K/W) 0,05
2. Dampremmende laag RockTect Centitop
 R_m (m².K/W) 0,00
3. Houten stijl- en regelwerk voorzien van RockSono Base Vario
4. Dampdoorlatende, waterkerende folie
 R_m (m².K/W) 0,00
5. Niet-geventileerde luchtspouw \geq 20 mm
 R_m (m².K/W) 0,18
6. Baksteen metselwerk, dikte 100 mm
 R_m (m².K/W) 0,10

R_c waarden met RockSono Base Vario

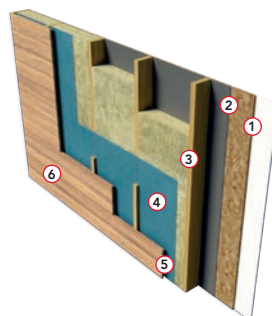
Dikte*	Houtpercentage			
	10%	12%	14%	18%
120	2,83	2,74	2,65	2,50
160	3,67	3,55	3,44	3,24
190**	4,30	4,16	4,02	3,79
220**	4,93	4,76	4,61	4,34
250**	5,56	5,37	5,20	4,89

* De dikte is die van de ROCKWOOL isolatie en van het houten stijl- en regelwerk

** in twee lagen

R_c waarden zijn berekend met een toeslag van 5% voor de bouwkwiteit.

Gevelsluitend element met houten buitenafwerking



1. Gipskartonplaat, dikte 12,5 mm
 R_m (m².K/W) 0,05
2. Dampremmende laag RockTect Centitop
 R_m (m².K/W) 0,00
3. Houten stijl- en regelwerk voorzien van RockSono Base Vario
4. Dampdoorlatende, waterkerende folie
 R_m (m².K/W) 0,00
5. Sterk geventileerde luchtspouw
 R_m (m².K/W) 0,00
6. Houten buitenafwerking
 R_m (m².K/W) 0,00

R_c waarden met RockSono Base Vario

Dikte*	Houtpercentage			
	10%	12%	14%	18%
120	2,55	2,47	2,38	2,23
160	3,40	3,28	3,17	2,97
190**	4,03	3,89	3,75	3,52
220**	4,66	4,49	4,34	4,07
250**	5,29	5,10	4,93	4,62

* De dikte is die van de ROCKWOOL isolatie en van het houten stijl- en regelwerk

** in twee lagen

R_c waarden zijn berekend met een toeslag van 5% voor de bouwkwiteit.

Voor alle thermische berekeningen kunt u op rockwool.nl/rekenhulp het programma ROCKWOOL Rekenhulp raadplegen.

Verwerking

- Toepassing is mogelijk voor balk- of keperafstanden die 5 tot 50 mm kleiner zijn dan de breedte van de plaat.
Als het verschil groter is, bijsnijden door middel van een isolatiemes (RockTect Knife);
- Te verwerken tussen houten stijlen met een dagmaat respectievelijk tussen de 330 en 375 mm of tussen de 530 en 575 mm;
- De plaat (met de "harmonica"-zij kant eerst) op zijn plaats drukken en loslaten. Door de hoge veerkracht van de bewerkte zijde zal de plaat uitzetten tot de ruimte tussen de stijlen volledig is gevuld.

Houtskeletbouw

- Om de afwerkplaten goed aan te kunnen brengen mag de steenwoldikte niet groter zijn dan de ruimte tussen binnen- en buitenbekleding;
- Tussen de isolatielaag en binnenafwerking RockTect Centitop dampremmende folie aanbrengen;
- Bij een sterk-geventileerde gevelafwerking over het isolatiemateriaal aan de spouwzijde een dampopen, winddichte laag aanbrengen.

Hellend dakconstructies

- De platen tussen de regels klemmen;
- Onder de isolatie (aan de warme zijde) RockTect Centitop dampremmende folie aanbrengen. Dit dampscherm fungeert tevens als luchtdichtend scherm in de constructie;
- De naden van de dampremmende folie en eventuele beschadigingen goed afplakken met RockTect Twinline tape.

Verdere aanbevelingen worden verstrekt op aanvraag.



Services

Technisch Advies

Bij ons Technical Solutions Center kunt u terecht voor advies met betrekking tot thermische en bouwfysische berekeningen, bouwregelgeving, producttoepassingen, verwerking, detailleringen, brandveiligheid, akoestiek, milieu en duurzaamheidsaspecten.
rockwool.nl/technischadvies

Pallet Retour Service

Laat lege pallets niet rondslingeren op de bouwplaats, maar laat ze gratis ophalen middels onze Pallet Retour Service.
rockwool.nl/palletretourservice

ROCKCYCLE®

Met ROCKCYCLE helpen we u bij het inzamelen van steenwolresten van de bouwplaats voor recycling en de verdere logistieke afhandeling.
rockwool.nl/rockcycle



Tools

Rekenhulp

Maak gebruik van de gratis ROCKWOOL Rekenhulp voor het maken van thermische berekeningen van de gebouwschil.
rockwool.nl/rekenhulp

Bestekservice

Download de gewenste bestekteksten met de gratis online bestekservice van ROCKWOOL.
rockwool.nl/bestekservice

BIM Solution Finder

De BIM Solution Finder biedt de meest actuele BIM-objecten voor een groot deel van het productassortiment van ROCKWOOL.
rockwool.nl/BIM

ROCKWOOL B.V.

Industrieweg 15, 6045 JG Roermond, The Netherlands
Postbus 1160, 6040 KD Roermond, The Netherlands
T +31 (0) 475 35 35 35
E info@rockwool.nl · rockwool.nl

