

 **armacell**[®]

ARMACOMFORT[®]

INSTALL IT. NJUT AV TYSTNADEN

HÖGFLEXIBEL LJUDISOLERING



- Speciellt utformat för att minska buller
- Tunn ljuddämpning med hög prestanda
- Enkel installation och enkelt underhåll



BULLERKONTROLL: NYCKELBEGREPP

Ljud består av mekaniska vibrationer som uppfattas av det mänskliga örat i frekvensområdet 16–16 000 Hz.

Frekvens är antalet vibrationer per sekund. Tonhöjden ökar i takt med frekvensen. Det vanligaste området för akustik i byggnader är mellan 100 Hz och 3 150 Hz.

Akustisk insättningsdämpning är skillnaden mellan ljudnivåer som uppmäts mellan ett oisolerat rör och ett rör med isolering. En sådan mätning av ljudminskning i dB(A) ger en direkt indikation på den förbättring som en akustisk lösning ger.

Bel (B) och decibel decibel (dB) är relativa enheter som utgör förhållandet mellan två akustiska storheter på en logaritmisk skala.

Decibel (A), dB (A) väger ljudnivån enligt frekvenser. På så sätt är det möjligt att skapa en mätbar representation av ljud så som det uppfattas. Beroende på frekvensen uppfattar det mänskliga örat toner med samma ljudtryck som om de hade haft olika ljudstyrka.

Tekniska data - ArmaComfort AB

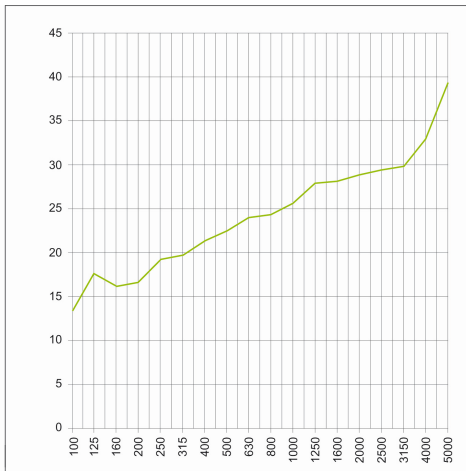
Kortfattad beskrivning	ArmaComfort® AB och AB Plus kombinerar den akustiska prestandan hos en böjlig ljudbarriär på 2 mm tjocklek och 4 kg/m ² vikt med den ljuddämpande effekten hos ArmaFlex® cellgummi på 9 mm.
Materialtyp	Flerskiktet består av en ljudbarriär av epdm gummi samt cellgummi gjort av syntetiskt gummi.
Färg	Svart
Speciell materialinformation	ArmaComfort® AB and AB Plus har en mycket lång livslängd.
Användningsområden	ArmaComfort® AB och AB Plus används allmänt som ljudisolering för spillvattenrör, regnvattenrör och avloppsrör i bostäder och andra byggnader.
Anmärkningar	Prestandadeklaration i enlighet med artikel 7.3 i förordning (EU) nr 305/2011 finns på vår hemsida: www.armacell.com/DoP

Egenskap	Värde/värdering	Test ¹	Särskild anmärkning	
Temperaturområde				
Temperaturområde	max. driftstemperatur +110 °C	EU 5843 EU 5933	Testat i enlighet med EN 14304	
	min. driftstemperatur (som vanligt vid rörinstallation)			
Värmeledningsförmåga				
Värmeledningsförmåga	$\vartheta_m \pm 0$ °C	EU 5843 EU 5933	Deklarerat i enlighet med EN ISO 13787 Testat i enlighet med EN 12667 EN ISO 8497	
	ArmaComf AB $\lambda \leq 0,040$ W/(m · K)			$[40 + 0,1 \cdot \vartheta_m + 0,0009 \cdot \vartheta_m^2]/1000$
	ArmaComf AB Plus $\lambda \leq 0,042$ W/(m · K)			$[42 + 0,1 \cdot \vartheta_m + 0,0009 \cdot \vartheta_m^2]/1000$
Änggenomgångsmotstånd				
Änggenomgångsmotstånd ¹	$\mu \geq 7.000$	EU 5843 EU 5933	Testad enligt EN 12086 EN 13469	
Brandegenskaper				
Brandklass	ArmaComfort® AB D-s2,d0	EU 5843 EU 5933	Klassificerat i enlighet med EN 13501-1 Testat i enlighet med EN 13823 och EN ISO 11925-2	
	ArmaComfort® AB Plus C-s2,d0			
	ArmaComfort® AB Plus, självhäftande C-s2,d0			
Akustiska prestanda				
Reducering av stomljudsöverföring	på avloppsvattenrör av plast ≤ 14 dB(A) på Geberit PE HD ≤ 16 dB(A) på Geberit Silent db 20 ≤ 18 dB(A)	EU 6410 EU 6411 EU 6733	Testat i enlighet med EN 14366	
Viktat ljudminskningsindex				
Beräknad insättningsdämpning för bredband	Rw = 26 dB (C;Ctr) = (-1;-3) dB	EU 6412	Klassificerat i enlighet med EN ISO 10140-1-2012 och 2-2010 och testat i enlighet med EN ISO 717-1:2003	
Densitet	ArmaComfort® AB and AB Plus 378–435 kg/m ³			
Dimensioner och toleranser	Tjocklek: 11 mm ± 1,5 mm Bredd: 1000 mm ± 15 mm Längd: 2000 mm ± 20 mm eller 25000 mm ± 1,5 %	EU 5843 EU 5933	Testat i enlighet med EN 822, EN 823, EN 13467	

1. För temperaturer under 0 °C ber vi dig kontakta vår kundtjänst för att begära motsvarande teknisk information.

*1 Ytterligare dokumentation, som provningsintyg, godkännanden osv., kan begäras med hjälp av det givna registreringsnumret.

ArmaComfort® AB Sound Reduction Index Rw (EN ISO-717-1)



X-axis = Frequences (Hz)

Y-axis = Sound Reduction Index (dB)

All data och teknisk information baseras på resultat som uppnåtts under typiska användningsförhållanden. Mottagare av denna information bör, i eget intresse och under eget ansvar, i god tid klargöra med oss om data och information gäller för avsett användningsområde eller inte. Installationsanvisningar finns i vår Armaflex installationshandbok.

Tekniska data - ArmaComfort AB Alu

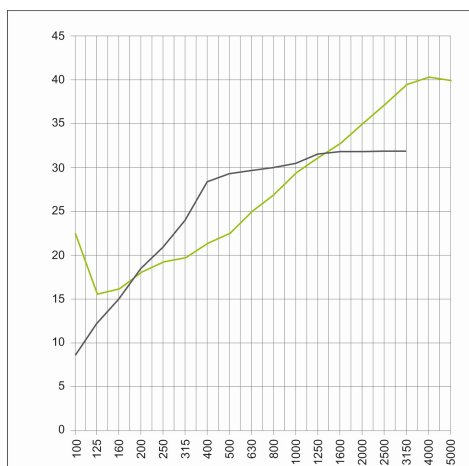
Kortfattad beskrivning	ArmaComfort® AB Alu kombinerar utmärkta akustiska egenskaper med högsta brandprestanda enligt klass B-s1,d0 för ökad personsäkerhet.
Materialtyp	Flerskiktet består av en aluminium beklädd EVA- gummi på 2 mm och vikt av 4 kg/m ² och polyuretan(frikopplad) på 10 mm.
Färg	Aluminium ytskiktet täcker en svart ljudbarriär och ett lager svart cellgummi. Horisontella eller diagonala spår kan finnas på aluminium ytskiktet.
Speciell materialinformation	ArmaComfort® AB Alu har en mycket lång livslängd.
Användningsområden	ArmaComfort® AB Alu används främst som ljudisolering av spillvatten-, regnvatten- och avloppsrör. Produkten har speciellt tagits fram för kontor, hotell, sjukhus, undervisningslokaler, vårdinrättningar, butiker, konferenslokaler och liknande.
Speciella egenskaper	Utan halogener (klorid, bromid) enl. DIN / VDE 0472, del 815.

Egenskap	Värde/värdering	Test ¹	Särskild anmärkning
Temperaturområde			
Temperaturområde	max. drifttemperatur ¹ +100 °C min. drifttemperatur ¹ (som vanligt i VVS-installationer som vanligt i rörinstallationer)		Testat i enlighet med EN 14706 och EN 14304
Brandegenskaper			
Brandklass	B-s1,d0	EU 6449	Testat i enlighet med EN 13823 och EN ISO 11925-2
Annan brandklass	RF 5(200 °C).3	CH 5921	Testat enligt VKF
Akustiska prestanda			
Viktad ljudreduktion index			
Viktad ljudreduktion index	:		
Beräknad insättningsdämpning för bredband	Viktad ljud Rw = 28 dB	EU 6439	UNI EN ISO 10140-1-2012 UNI EN ISO 10140-2-2010 UNI EN ISO 717-1: 2003
	Dämpningsindex (C; Ctr) = (-1;-4) dB		
Andra tekniska funktioner			
Densitet	Densitet: ArmaComfort® AB Alu i tjocklek 12 mm (barriär på 2400+/-500 kg/m ³ + 10 mm polyuretanskum: 92,5 +/- 17,5 kg /m ³) 450–690 kg/m ³		
Dimensioner och toleranser	Tjocklek: 12 mm ± 1,5 mm; Bredd: 1000 mm ± 15 mm; Längd: 2000 mm ± 20 mm		Testat i enlighet med EN 822, EN 823, EN 13467
Hälsospekter	Halogenfritt Testat i enlighet med DIN VDE 0472-815	EU 7073	

1. Kontakta vårt kundservicecentrum för ytterligare information.

*1 Ytterligare dokumentation, som provningsintyg, godkännanden osv., kan begäras med hjälp av det givna registreringsnumret.

ArmaComfort® AB Alu ljuddämpningsindex Rw (EN ISO-717-1)



X-axel = frekvens (Hz)

Y-axel = ljuddämpningsindex (dB)

Tekniska data - ArmaComfort AB Alu

All data och teknisk information baseras på resultat som uppnåtts under typiska användningsförhållanden. Mottagare av denna information bör, i eget intresse och under eget ansvar, i god tid klargöra med oss om data och information gäller för avsett användningsområde eller inte. Installationsanvisningar finns i vår Armaflex installationshandbok.

Tekniska data - ArmaComfort AB Alu Plus

Kortfattad beskrivning	ArmaComfort® AB Alu Plus kombinerar utmärkta akustiska egenskaper och bra skydd mot brand, B-s1,d0, för ökad personsäkerhet och kondensskydd.
Materialtyp	Flerskiktet består av en akustisk barriär epdm-eva gummi 2 mm tjock med en aluminiumfolie och frikopplad ArmaFlex® cellgummi 9 mm tjock.
Färg	Aluminium ytskiktet täcker en svart ljudbarriär och ett lager svart cellgummi
Speciell materialinformation	ArmaComfort® AB Alu Plus har en utmärkt lång livsläng
Användningsområden	ArmaComfort® AB Alu Plus används främst som en ljudisolering av regnvattenrör och avloppsstammar inomhus för både bostadshus och kontor
Anmärkningar	Prestandadeklaration finns på hemsidan www.armacell.com/DoP i enlighet med Artikel 7(3) i EUs regelverk N° 305/2011

Egenskap	Värde/värdering	Test ¹	Särskild anmärkning		
Temperaturområde					
Temperaturområde	max. driftstemperatur	+110 °C	EU 5934	Testad enl. EN 14706 and EN 14304	
Värmeledningsförmåga					
Värmeledningsförmåga	$\vartheta_m \pm 0$	°C	$\lambda =$	EU 5934	Deklarerade enl. EN ISO 13787 Testad enl. EN 12667
	λ	0,042	W(m · K)		
Änggenomgångsmotstånd					
Änggenomgångsmotstånd ¹	μ	\geq	10.000	EU 5934	Testat i enlighet med EN 12086 EN 13469
Brandegenskaper					
Brandklass		B-s1,d0		EU 5934	Klassificerad enl. EN 13501-1 Testad enl. EN 13823 och EN ISO 11925-2
Akustiska prestanda					
Reducering av stomljudsöverföring	på Geberit Silent db 20	\leq	18 dB(A)	EU 6733 EU 7095	Testat i enlighet med EN 14366
	på PVC rör diameter 110	\leq	24.5 dB(A)		
Densitet	ArmaComfort® AB Alu Plus i tjocklek 11 mm = 450–690 kg/m ³				
Dimensioner och toleranser	Tjocklek: 11 mm \pm 1,5 mm Bredd: 1000 mm \pm 15 mm Längd: 2000 mm \pm 20 mm			EU 5934	Testat i enlighet med EN 822, EN 823, EN 13467
Materialkvalitet	WELL efterlevnadskort			EU 7035	Uppfyller krav enligt WELL Certification System
Hälsoaspekter	Bestämmelse av emissioner, VOC, från produkten i klimatkammare. Är i överensstämmelse med- stated in the German Scheme AgBB - French Class A+ - of US (California)			EU 6957	Testad i enlighet med ISO 16000 - Part 3, 6 & 9

1. För temperaturer under 0 °C ber vi dig kontakta vår kundtjänst för att begära motsvarande teknisk information.

*1 Ytterligare dokumentation, som provningsintyg, godkännanden osv., kan begäras med hjälp av det givna registreringsnumret.

All data och teknisk information baseras på resultat som uppnåtts under typiska användningsförhållanden. Mottagare av denna information bör, i eget intresse och under eget ansvar, i god tid klargöra med oss om data och information gäller för avsett användningsområde eller inte. Installationsanvisningar finns i vår Armaflex installationshandbok. Kontakta vårt Säljrepresentant innan rostfritt stål isoleras. Armaflex lim 520 måste användas för att garantera korrekt installation. För vissa kylmedel kan utloppstemperaturen överstiga +110 °C; kontakta vårt säljrepresentant för ytterligare information. Vid användning utomhus, bör Armaflex skyddas inom tre dagar, t.ex. med Armafinish färg eller Arma-Chek-ytbeklädnad.

ArmaComfort AB plattor



Färg svart

Kod	Bredd [mm]	Längd [m]	Tjocklek [mm]	m ² /kartong
AO-11-99/E-AB	1.000,0	2	11	2

Anmärkning

ArmaComfort® AB måste installeras med ArmaFlex®520 lim och ArmaComfort® AB tejp

ArmaComfort AB tejp



Färg svart

Kod	Bredd [mm]	Längd [m]	Tjocklek [mm]	Rullar/kartong
TAPE-PE-FE904	50,0	25	0.23	30

ArmaComfort AB Alu plattor



ArmaComfort® AB ska limmas med Armaflex® 520 lim och ArmaComfort® AB Alu tejp

12,0 mm isoleringstjocklek				
Kod	Bredd [mm]	Längd [m]	Tjocklek [mm]	m ² /kartong
AO-12-99/E-AB-AL	1.000,0	2	12	2

Anmärkning

ArmaComfort® AB Alu måste installeras med ArmaFlex® 520 lim och ArmaComfort® AB Alu tejp

ArmaComfort AB Alu tejp



Kod	Bredd [mm]	Längd [m]	Tjocklek [mm]	Rullar/kartong
ACH-PSATAPES-30	30,0	25	0.08	10

ArmaComfort AB Alu Plus plattor



Kod	Bredd [mm]	Längd [m]	Tjocklek [mm]	m ² /kartong
AO-11-99/E-AB-AL+	1.000,0	2	11	2
AO-11-99/E25-AB-AL+	1.000,0	25	11	25

Anmärkning

ArmaComfort® AB Alu Plus måste installeras med ArmaFlex® 520 lim och ArmaComfort® AB Alu tejp.

Spolarna (25 m² per spole) säljs i satser om tre sammansatta spolar på en pall, vilket innebär att lägsta beställningsmängd är 75 m².

ArmaComfort AB Alu Plus tejp



Kod	Bredd [mm]	Längd [m]	Tjocklek [mm]	Rullar/kartong
ACH-PSATAPES-30	30,0	25	0.08	10
AO-TAPE/50-AL-B-25M	50,0	25	0.02	18
AO-TAPE/50-AL-S-25M	50,0	25	0.02	18

