



TECH WIRED MAT MT 3.1 V1

Nätmatta av stenull med varmförzinkat trådnät och komforttytskikt mellan ull och nät.

Nätmatta för termisk isolering av runda- och rektangulära ventilationskanaler, expansionskärl och behållare m.m.



UTMÄRKT TERMISK ISOLERING

Utmärkt termisk isolering tack vare låga deklarerade värmekonduktivetsvärden över ett brett spann av temperaturer.



EFFEKTIV LJUDISOLERING

Förbättring av akustisk komfort tack vare utmärkt ljudabsorption med ISOVER mineralull.



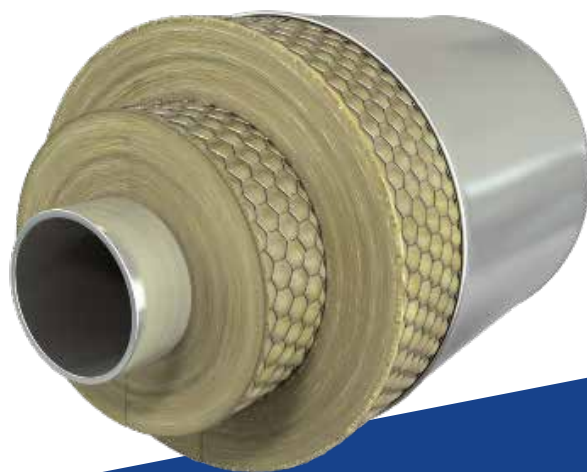
EFFEKTIVT BRANDSKYDD

Isover mineralull ger brandskydd tack vare bästa klassen för reaktion vid brandpåverkan.



KOSTNADSEFFEKTIVA LÖSNINGAR

Bra termisk isolering ger omedelbart avkastning på investeringar vilket medför energibesparingar och minskar koldioxidutsläppen.



Isoleringens deklarerade tjocklek är gjord vid 1000 Pa, detta för att säkerställa tjockleken under verkliga driftförhållanden (flerskikt, belastningar, temperaturer, etc.).

Egenskap	Symbol	Enhet	Värde							Standard
Produkt	-	-	Nätmatta av stenull med varmförzinkat trådnät och en tunn nonwoven väv, även kallat komfortyttskikt, mellan ull och nät.							-
Deklarerad värmekonduktivitet	T	[°C]	50	100	200	300	400	500	550	
	λ_D	[W/(m·K)]	0,040	0,047	0,067	0,094	0,130	0,173	0,200	EN ISO 13787
Reaktion vid brandpåverkan	-	-	A1							EN 13501-1
Högsta användningstemperatur ST(+)	MST/ST(+)	[°C]	560 Maximal temperatur på ytskiktet 80°C.							EN 14706
Tjocklekstolerans (1000 Pa)	-	-	T2							EN 823
Vattenabsorption	WS	[kg/m ²]	≤1							EN 1609
Spårbar mängd vattenlösliga kloridjoner	CL	[mg/kg]	<10							EN 13468
Transport och förvaring	-	-	Nätmattorna är förpackade i PE-folie. Transport kan uteslutande utföras på täckta fordon. Materialet måste transporteras skyddade från väta och fukt samt från skador. Lösa rullar ska endast förvaras på platser med tak, liggande, en rulle ovanpå nästa, på en plan, torr yta, skyddade från fukt och väta samt från eventuella mekaniska skador.							-

Klassificering

Standard:

EN 14303:2009+A1:2013

Beskrivningskod:

MW-EN 14303-T2-ST(+)560-WS1-CL10

Prestandadeklaration:

www.isover.se/dop_thibeii

TECH Wired Mat MT 3.1 V1								
art nr.	tjocklek	bredd	längd	mattor	m ²	förp.	m ²	pall
	mm	mm	mm	per förp.	per förp.	per pall	per pall	nettovikt
3546975003	50	1x600	5000	1	3,00	18	54,00	175,50
3546976003	60	1x600	5000	1	3,00	18	54,00	210,60
3546978003	80	1x600	4000	1	2,40	18	43,20	224,60
3546971003	100	1x600	2500	1	1,50	18	27,00	175,50
3546971203	120	1x600	2500	1	1,50	18	27,00	210,60

Eftersom produktutvecklingen på Isover fortlöper kontinuerligt, förbehåller vi oss rätten att förändra sortimentet, produkternas design och specifikationer utan föregående varsel. Alla tabellvärden var aktuella vid tryckstillfället. Dessa kan dock komma att förändras under årets gång. Vi förbehåller oss rätten att justera artikelinformation. Produktsortimentet kan variera hos olika återförsäljare. Vissa produkter kan vara beställningsvaror. Vi reserverar oss för eventuella tryck- och skrivfel.



SAINT-GOBAIN SWEDEN AB, ISOVER
267 82 Billeshölm
Sverige
Tel.: 042-840 00
www.isover.se