

Multiwrap

Bande coupe-feu



Résistance au feu
≤ 240 minutes



Fonction préservée
10 ans



Applicabilité
Application à l'extérieur

Bande coupe-feu

Multiwrap est une bande autocollante sur rouleau sur base de graphite pour une étanchéité coupe-feu de tubes inflammables et d'isolations. Multiwrap assure une étanchéité ignifuge contre les pièces adjacentes. Multiwrap réagit sous l'effet de la chaleur et ferme les ouvertures créées par la fonte de tubes en plastique ou l'isolation inflammable.

Multiwrap fait partie du Mulcol® Penetration Seal System.

Avantages

- ✓ Certification CE
- ✓ Convivial et écologique
- ✓ Application rapide et facile
- ✓ Solution idéale avec peu d'espace de montage
- ✓ Résiste à l'eau
- ✓ Exempt d'halogène
- ✓ Fonction préservée pendant 10 ans

Domaine d'application

- ✓ Planchers massifs
- ✓ Murs massifs
- ✓ Partitions légères
- ✓ Panneaux coupe-feu en laine de roche
- ✓ Tubes plastiques jusqu'à Ø 160 mm
- ✓ Conduites métalliques avec une isolation inflammable

Données techniques

Couleur	Anthracite
Température d'application	0 °C à +50 °C
Résistance de température	0 °C à +80 °C
Classe de feux	F conformément à EN 13501-1

www.mulcol.com

MULCOL
INTERNATIONAL

Emballage

	Dimensions	Carton	Carton externe	Palette	Numéro d'article
Rouleau	10000 x 50 x 1.8 mm	1 pièce	8 pièces	480 pièces	207001050

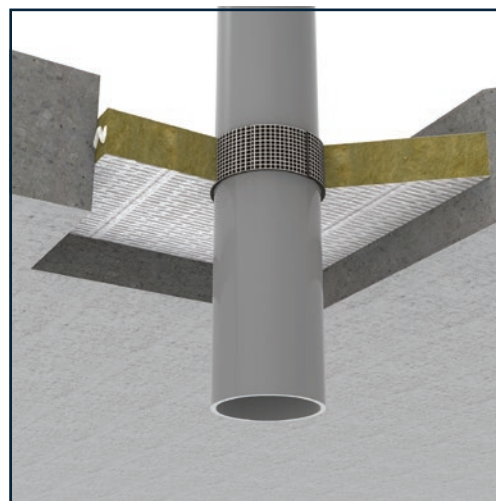
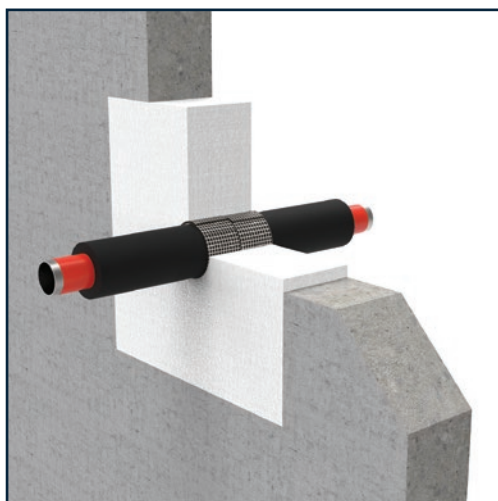
Documents techniques disponibles

- ✓ Fiche de produit (FDP)
- ✓ Fiche technique (FT)
- ✓ Fiche de données de sécurité (FDS)
- ✓ Installation Manuel
- ✓ Certificat CE 0843-CPR-0325

Approbations

- ✓ Testé selon EN 1366-3
- ✓ Classification conformément à EN 13501-2
- ✓ Certification conformément à ETAG 026-2
- ✓ Rapport ETA 16/0564
- ✓ Déclaration des Performances (DoP) no. PSS-MW 0843-CPR-0325

Les documents susmentionnés sont disponibles auprès de votre contact chez Mulcol ou sur www.mulcol.com



Information

