

kaiflex[®] KKplus s1



GAME CHANGING *kairopak* SYSTEM

Bewährte Kaiflex Technologie
jetzt im Vorteilsmaß 1,20 m

KaiCene[®]-Technologie

Schläuche unbeschichtet

INCERAM[®]-Cladding

Platten beschichtet

Kompromisslos. Weil Sicherheit vorgeht!

Bis zu 10.000 Menschen sterben in Europa pro Jahr an den Folgen von Bränden – allein in Deutschland sind es bis 600 Personen bei insgesamt 200.000 Schladfeuern. Dabei kommen über 80 Prozent nicht direkt durch Flammen zu Tode, sondern durch den entstehenden Rauch. Im Brandfall zählt jede Sekunde. So ist es für eingeschlossene Menschen lebensentscheidend, Rettungswege schnell zu finden. Da dies nur bei geringer Rauchentwicklung möglich ist, spielt das Rauchverhalten der verbauten technischen Dämmstoffe eine entscheidende Rolle. Das Dämmsystem Kaiflex KKplus s1 ist unsere ultimative Wahl zur technischen Gebäudeisolation. Es ist besonders für den Einsatz in hoch frequentierten öffentlichen und gewerblichen Gebäuden sowie Wohnhäusern geeignet. Das hochbrandfeste Kaiflex KKplus s1 erfüllt als weltweit erster schwarzer flexibler Dämmstoff die Brandklasse B/B₁-s1, d0. Dank KaiCene-Technologie und INCERAM-Cladding bietet Kaiflex KKplus s1 eine sehr geringe Rauchentwicklung und hohe Flammwidrigkeit zugleich. Dadurch trägt es erheblich zum Personenschutz bei: Fluchtwege bleiben sichtbar und die Erstickungs- und Vergiftungsgefahr wird deutlich vermindert. Im Brandfall lebensrettend. Planer und Verarbeiter sind mit Kaiflex KKplus s1 somit auf der sicheren Seite.

- Unser neuer Sicherheitsstandard für hoch frequentierte öffentliche und gewerbliche Gebäude
- Minimale Rauchentwicklung und schwere Entflammbarkeit sorgen für das entscheidende Plus an Personensicherheit im Brandfall
- Aktiv brandschützend dank INCERAM-Cladding (Platten beschichtet)
- Minimiert verlässlich Energieverluste
- Schützt effektiv vor Wasserdampfdiffusion und erhält so nachhaltig die Dämmleistung des Systems
- Leichte Verarbeitung dank KaiCene-Technologie (Schläuche unbeschichtet)
- Hohe Systemzuverlässigkeit mit Rohrträger, Band und Kleber



Kaiflex KKplus s1 Technische Daten

Materialart		Hochflexibler Schaumstoff auf Basis synthetischen Kautschuks, FEF (Flexible Elastomeric Foam). Schläuche unbeschichtet (KaiCene-Technologie), Platten mit INCERAM-Cladding.	
Zellstruktur		Geschlossenzellig	
Farbe		Schwarz/Anthrazit	
Obere Temperaturgrenze	Rohr Ebene Fläche	+110 °C +85 °C	
Untere Temperaturgrenze		-50 °C (-200 °C)	siehe Hinweis (1)
Wärmeleitfähigkeit	λ_{θ} bei -10 °C bei 0 °C bei +10 °C	$0,038 + 8,0 \cdot 10^{-5} \theta + 1,2 \cdot 10^{-7} \theta^2$ $\leq 0,037 \text{ W/(m}\cdot\text{K)}$ $\leq 0,038 \text{ W/(m}\cdot\text{K)}$ $\leq 0,039 \text{ W/(m}\cdot\text{K)}$	Prüfung nach DIN EN ISO 8497 DIN EN 12667
Wasserdampfdurchlässigkeit	Diffusionswiderstandszahl μ	≥ 10.000	Prüfung nach DIN EN 13469 DIN EN 12086
Baustoffklasse(n) [◊]	Schläuche Platten	B _L -s1, d0 B-s1, d0	Prüfung nach DIN EN 13501-1
Praktisches Brandverhalten		Selbstverlöschend, nicht tropfend, leitet kein Feuer	
Feuerwiderstandsklasse (DIN 4102) mit Kautschuk		R 90	(ABP) Nr.: P-MPA-E-14-001
Korrosionsbeständigkeit		entspricht den Anforderungen	Gemäß DIN 1988
Gesundheitliche Aspekte		Faserfrei: Für hohe hygienische Anforderungen Frei von Schwermetallen (z. B. Cadmium, Blei) und Formaldehyd	
Beständigkeit gegen	Pilze und Bakterien	kein Bewuchs	Gemäß VDI 6022
Andere Eigenschaften	pH-Wert	CE-konform Neutral	
Lagerung	Selbstklebende Produkte	1 Jahr	Lagerung in trockenen, sauberen Räumen bei normaler Luftfeuchte (50 % bis 70 %) und Raumtemperatur (0 °C bis +35 °C)
Toleranzen & Grenzabmaße		Gemäß DIN EN 14304:2013-04	
Anwendung im Außenbereich		Schutz gegen UV-Strahlung muss aufgebracht werden.	siehe Hinweis (2)

Hinweis (1) Bei Temperaturen unter -50 °C setzen Sie sich bitte mit unserem technischen Service in Verbindung.

Hinweis (2) Bei Anwendungen im Freien sollte Kaiflex innerhalb von einem Tag mit einer Ummantelung oder mit einem Farbstrich unter Verwendung von Kaifinish Color geschützt werden.

[◊] Die Baustoffklasse gilt für metallische oder feste mineralische Untergründe.



Kaiflex KKplus s1 Schlauch · unbeschichtet (KaiCene-Technologie)

Farbe: Schwarz/Anthrazit · Länge: 1,2 m

Kupferrohre Cu		Stahlrohre Fe			9 mm Dämmschichtdicke			13 mm Dämmschichtdicke		
Außen ø mm	Nenn- weite DN	Zoll	Außen ø mm	Nenn- weite DN	Dimension	Artikel-Nr.	m/ Karton	Dimension	Artikel-Nr.	m/ Karton
15,0	10	1/4	13,5	8	KK+s1-09x015-1,2	4008624 *	158,4	KK+s1-13x015-1,2	4005146 *	108,0
18,0	15	3/8	17,2	10	KK+s1-09x018-1,2	4008625 *	144,0	KK+s1-13x018-1,2	4005147	88,8
22,0	20	1/2	21,3	15	KK+s1-09x022-1,2	4008626 *	112,8	KK+s1-13x022-1,2	4005148	80,4
28,0	25	3/4	26,9	20	KK+s1-09x028-1,2	4008627 *	90,0	KK+s1-13x028-1,2	4005149	58,8
35,0	32	1	33,7	25	KK+s1-09x035-1,2	4008628 *	69,6	KK+s1-13x035-1,2	4005150	50,4
42,0	40	1 1/4	42,4	32	KK+s1-09x042-1,2	4008629 *	57,6	KK+s1-13x042-1,2	4005151	42,0
		1 1/2	48,3	40	KK+s1-09x048-1,2	4008630 *	50,4	KK+s1-13x048-1,2	4005152	38,4
54,0	50		54,0		KK+s1-09x054-1,2	4008631 *	45,6	KK+s1-13x054-1,2	4005153	36,0
		2	60,3	50	KK+s1-09x060-1,2	4008632 *	43,2	KK+s1-13x060-1,2	4005154	28,8
64,0			63,5		KK+s1-09x064-1,2	4008633 *	43,2	KK+s1-13x064-1,2	4008639 *	28,8
70,0			70,0							
76,1	65	2 1/2	76,1	65	KK+s1-09x076-1,2	4008634 *	36,0	KK+s1-13x076-1,2	4005155	27,6
88,9	80	3	88,9	80	KK+s1-09x089-1,2	4008635 *	28,8	KK+s1-13x089-1,2	4005156	19,2

Kupferrohre Cu		Stahlrohre Fe			19 mm Dämmschichtdicke			25 mm Dämmschichtdicke		
Außen ø mm	Nenn- weite DN	Zoll	Außen ø mm	Nenn- weite DN	Dimension	Artikel-Nr.	m/ Karton	Dimension	Artikel-Nr.	m/ Karton
15,0	10	1/4	13,5	8	KK+s1-19x015-1,2	4005157 *	62,4			
18,0	15	3/8	17,2	10	KK+s1-19x018-1,2	4005158	50,4	KK+s1-25x018-1,2	4008643 *	37,2
22,0	20	1/2	21,3	15	KK+s1-19x022-1,2	4005159	49,2	KK+s1-25x022-1,2	4008644 *	30,0
28,0	25	3/4	26,9	20	KK+s1-19x028-1,2	4005160	39,6	KK+s1-25x028-1,2	4008645 *	24,0
35,0	32	1	33,7	25	KK+s1-19x035-1,2	4005161	30,0	KK+s1-25x035-1,2	4008646 *	21,6
42,0	40	1 1/4	42,4	32	KK+s1-19x042-1,2	4005162	27,6	KK+s1-25x042-1,2	4008647 *	19,2
		1 1/2	48,3	40	KK+s1-19x048-1,2	4005163	24,0	KK+s1-25x048-1,2	4008648 *	16,8
54,0	50		54,0		KK+s1-19x054-1,2	4005164	19,2	KK+s1-25x054-1,2	4008649 *	16,8
		2	60,3	50	KK+s1-19x060-1,2	4005165	19,2	KK+s1-25x060-1,2	4008650 *	15,6
64,0			63,5		KK+s1-19x064-1,2	4008642 *	15,6	KK+s1-25x064-1,2	4008651 *	14,4
70,0			70,0							
76,1	65	2 1/2	76,1	65	KK+s1-19x076-1,2	4005166	16,8	KK+s1-25x076-1,2	4008652 *	12,0
88,9	80	3	88,9	80	KK+s1-19x089-1,2	4005167 *	14,4	KK+s1-25x089-1,2	4008653 *	9,6

* Keine Lagerware, Lieferzeit auf Anfrage.

Für weitere Dimensionen setzen Sie sich bitte mit unserem Customer Service in Verbindung.

Kompromisslos. Weil Sicherheit vorgeht!

GAME CHANGING **kairopak[®] SYSTEM**

Bewährte Kaiflex Technologie jetzt im Vorteilsmaß 1,20 m

Kaiflex KKplus s1 Schlauch · unbeschichtet (KaiCene-Technologie)



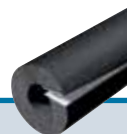
Farbe: Schwarz / Anthrazit · Länge: 1,2 m

Kupferrohre Cu		Stahlrohre Fe			32 mm Dämmschichtdicke					
Außen ø mm	Nenn- weite DN	Zoll	Außen ø mm	Nenn- weite DN	Dimension	Artikel-Nr.	m/ Karton			
15,0	10	1/4	13,5	8	KK+s1-32x015-1,2	4008655 *	21,6			
18,0	15	3/8	17,2	10	KK+s1-32x018-1,2	4008656 *	21,6			
22,0	20	1/2	21,3	15	KK+s1-32x022-1,2	4008657 *	21,6			
28,0	25	3/4	26,9	20	KK+s1-32x028-1,2	4008658 *	19,2			
35,0	32	1	33,7	25	KK+s1-32x035-1,2	4008659 *	16,8			
42,0	40	1 1/4	42,4	32	KK+s1-32x042-1,2	4008660 *	14,4			
		1 1/2	48,3	40	KK+s1-32x048-1,2	4008661 *	13,2			
54,0	50		54,0		KK+s1-32x054-1,2	4008662 *	12,0			
		2	60,3	50	KK+s1-32x060-1,2	4008663 *	10,8			
64,0			63,5		KK+s1-32x064-1,2	4008664 *	10,8			
70,0			70,0		KK+s1-32x070-1,2	4008665 *	9,6			
76,1	65	2 1/2	76,1	65	KK+s1-32x076-1,2	4008666 *	7,2			
88,9	80	3	88,9	80	KK+s1-32x089-1,2	4008667 *	7,2			

* Keine Lagerware, Lieferzeit auf Anfrage.

Für weitere Dimensionen setzen Sie sich bitte mit unserem Customer Service in Verbindung.

Kaiflex KKplus s1 SK Schlauch · unbeschichtet (KaiCene-Technologie) · selbstklebend · mit Tangential-Schnitt



Farbe: Schwarz/Anthrazit · Länge: 1,2 m

Kupferrohre Cu		Stahlrohre Fe			9 mm Dämmschichtdicke			13 mm Dämmschichtdicke		
Außen ø mm	Nenn- weite DN	Zoll	Außen ø mm	Nenn- weite DN	Dimension	Artikel-Nr.	m/ Karton	Dimension	Artikel-Nr.	m/ Karton
15,0	10	1/4	13,5	8	KK+s1-09x015-1,2-SK	4008672 *	158,4	KK+s1-13x015-1,2-SK	4008683 *	108,0
18,0	15	3/8	17,2	10	KK+s1-09x018-1,2-SK	4008673 *	144,0	KK+s1-13x018-1,2-SK	4008684 *	88,8
22,0	20	1/2	21,3	15	KK+s1-09x022-1,2-SK	4008674 *	102,0	KK+s1-13x022-1,2-SK	4008685 *	80,4
28,0	25	3/4	26,9	20	KK+s1-09x028-1,2-SK	4008675 *	90,0	KK+s1-13x028-1,2-SK	4008686 *	62,4
35,0	32	1	33,7	25	KK+s1-09x035-1,2-SK	4008676 *	69,6	KK+s1-13x035-1,2-SK	4008687 *	50,4
42,0	40	1 1/4	42,4	32	KK+s1-09x042-1,2-SK	4008677 *	57,6	KK+s1-13x042-1,2-SK	4008688 *	42,0
		1 1/2	48,3	40	KK+s1-09x048-1,2-SK	4008678 *	50,4	KK+s1-13x048-1,2-SK	4008689 *	38,4
54,0	50		54,0		KK+s1-09x054-1,2-SK	4008679 *	45,6	KK+s1-13x054-1,2-SK	4008690 *	36,0
		2	60,3	50	KK+s1-09x060-1,2-SK	4008680 *	43,2	KK+s1-13x060-1,2-SK	4008691 *	28,8
76,1	65	2 1/2	76,1	65	KK+s1-09x076-1,2-SK	4008681 *	36,0	KK+s1-13x076-1,2-SK	4008692 *	27,6
88,9	80	3	88,9	80	KK+s1-09x089-1,2-SK	4008682 *	28,8	KK+s1-13x089-1,2-SK	4008693 *	24,0

Kupferrohre Cu		Stahlrohre Fe			19 mm Dämmschichtdicke			25 mm Dämmschichtdicke		
Außen ø mm	Nenn- weite DN	Zoll	Außen ø mm	Nenn- weite DN	Dimension	Artikel-Nr.	m/ Karton	Dimension	Artikel-Nr.	m/ Karton
15,0	10	1/4	13,5	8	KK+s1-19x015-1,2-SK	4008694 *	67,2	KK+s1-25x015-1,2-SK	4008705 *	37,2
18,0	15	3/8	17,2	10	KK+s1-19x018-1,2-SK	4008695 *	50,4	KK+s1-25x018-1,2-SK	4008706 *	37,2
22,0	20	1/2	21,3	15	KK+s1-19x022-1,2-SK	4008696 *	49,2	KK+s1-25x022-1,2-SK	4008707 *	30,0
28,0	25	3/4	26,9	20	KK+s1-19x028-1,2-SK	4008697 *	39,6	KK+s1-25x028-1,2-SK	4008708 *	24,0
35,0	32	1	33,7	25	KK+s1-19x035-1,2-SK	4008698 *	34,8	KK+s1-25x035-1,2-SK	4008709 *	21,6
42,0	40	1 1/4	42,4	32	KK+s1-19x042-1,2-SK	4008699 *	28,8	KK+s1-25x042-1,2-SK	4008710 *	19,2
		1 1/2	48,3	40	KK+s1-19x048-1,2-SK	4008700 *	27,6	KK+s1-25x048-1,2-SK	4008711 *	16,8
54,0	50		54,0		KK+s1-19x054-1,2-SK	4008701 *	21,6	KK+s1-25x054-1,2-SK	4008712 *	16,8
		2	60,3	50	KK+s1-19x060-1,2-SK	4008702 *	21,6	KK+s1-25x060-1,2-SK	4008713 *	15,6
76,1	65	2 1/2	76,1	65	KK+s1-19x076-1,2-SK	4008703 *	16,8	KK+s1-25x076-1,2-SK	4008714 *	12,0
88,9	80	3	88,9	80	KK+s1-19x089-1,2-SK	4008704 *	16,8	KK+s1-25x089-1,2-SK	4008715 *	9,6

* Keine Lagerware, Lieferzeit auf Anfrage.

Für weitere Dimensionen setzen Sie sich bitte mit unserem Customer Service in Verbindung.

Kaiflex KKplus s1 Platte · mit Beschichtung (INCERAM-Cladding) · endlos



Farbe: Schwarz / Anthrazit

Dämmschicht- dicke mm	Platte · endlos 1 m Breite			Platte · endlos · selbstklebend 1 m Breite		
	Dimension	Artikel-Nr.	m ² / Karton	Dimension	Artikel-Nr.	m ² / Karton
6	KK+s1-06-RL	4008727 *	18	KK+s1-06-RL-SK	4008733 *	18
10	KK+s1-10-RL	4008728 *	10	KK+s1-10-RL-SK	4008734 *	10
13	KK+s1-13-RL	4008729 *	14	KK+s1-13-RL-SK	4008735 *	14
16	KK+s1-19-RL	4008730 *	10	KK+s1-19-RL-SK	4008736 *	10
19	KK+s1-25-RL	4008731 *	8	KK+s1-25-RL-SK	4008737 *	8
32	KK+s1-32-RL	4008732 *	6	KK+s1-32-RL-SK	4008738 *	6

* Keine Lagerware, Lieferzeit auf Anfrage.

Für weitere Dimensionen setzen Sie sich bitte mit unserem Customer Service in Verbindung.