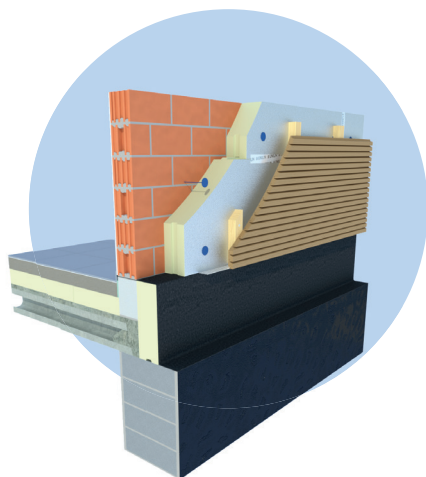


Plaque isolante pour les murs creux et pour façade ventilée

WALL A est un panneau d'isolation thermique Euroclasse D en mousse PIR sur deux côtés revêtu d'un aluminium pur étanche aux gaz, d'environ 50 µm.



Application Plaques isolantes pour les murs creux et pour façade ventilée

Isolation Polyisocyanurate (PIR)
Valeur lambda déclarée (λ_D) : 0,022 W/m.K

Revêtement A : aluminium pur étanche aux gaz, essuyé, d'environ 50 µm

Dimensions Standard : 1200 x 600 mm

Emboîtement Bord rainuré et langueté sur les 4 côtés



Épaisseur-isolation [mm]	R _{D ISOL} valeur [m ² K/W] CE	Plaques par paquet	m ² par paquet	Plaques par palette	m ² par palette	m ² charge plein [= 22 pal.]	En stock	Sur demande*
WALL A : 1200 x 600 MM								
40	1,80	12	8,64	120	86,40	1.900,80		àpd 1000 m ²
50	2,25	10	7,20	100	72,00	1.584,00		àpd 1000 m ²
60	2,70	8	5,76	80	57,60	1.267,20	✓	
70	3,15	7	5,04	70	50,40	1.108,80		àpd 1000 m ²
80	3,60	6	4,32	60	43,20	950,40	✓	
90	4,05	5	3,60	50	36,00	792,00		àpd 1000 m ²
100	4,50	5	3,60	50	36,00	792,00	✓	
110	5,00	4	2,88	40	28,80	633,60		àpd 1000 m ²
120	5,45	4	2,88	40	28,80	633,60	✓	
140	6,35	3	2,16	36	25,92	570,24	✓	
160	7,25	3	2,16	30	21,60	475,20		àpd 1000 m ²

* Engagement d'accepter un surplus de production limité à max. 5%

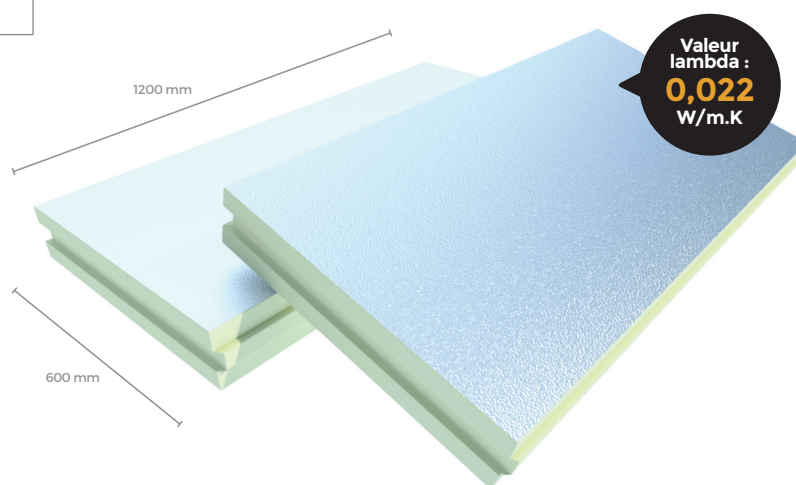


Propriétés techniques

Conductivité thermique : λ_p selon EN 13165 : 2015	0,022 W/m.K
Résistance à la compression à 10% de déformation : CS(10/Y)150 selon EN 826	≥ 150 kPa (1,5 kg/cm ²)
Traction perpendiculaire	TR80 ≥ 80 kPa
Stabilité dimensionnelle 48h, 70°C, 90%HR 48h, -20°C	DS(70,90)3 : $\Delta e_{l,b} \leq 2$ / $\Delta e_{d} \leq 6$ DS(-20,-)1 : $\Delta e_{l,b} \leq 1$ / $\Delta e_{d} \leq 2$
Déformation sous compression et température	DLT(2) $\leq 5\%$
Densité de la mousse PIR	32 kg/m ³ \pm 3 kg/m ³
Résistance à la diffusion de la vapeur de l'eau de la mousse PIR : μ	50-100
Réaction au feu, classe	D-s2-d0 volgens EN 13501-1
Absorption de l'eau au long terme	WL(T)2 selon EN 13165 < 2%

Attestations

KOMO	CTG 578
FIW	WLS023 WAB, WAA, WZ WH, WI, DZ, DI
CE	λ 0,022 W/m.K
DOP	UTHERM WALL A v1
EPD	EPD-IVP-20140207-IBE1-DE



Pour les conditions de livraison et stock: veuillez-vous informer auprès de UNILIN, division insulation.