

ArmaComfort®

CONFORT ACOUSTIQUE À HAUTE
FLEXIBILITÉ



- Spécialement conçue pour réduire le bruit des conduites pour eaux pluviales et évacuations d'eaux usées
- Solution à couches minces haute performance
- Facile à poser et à entretenir
- Application facile



ISOLATION ACOUSTIQUE : MOTS-CLÉS

Le **son** est une oscillation mécanique perçue par l'oreille humaine dans une plage de fréquence allant de 16 Hz à 16 000 Hz.

La **fréquence** correspond au nombre d'oscillations par seconde. Le volume augmente au fur et à mesure que la fréquence augmente. La plage la plus importante en ce qui concerne l'isolation des bâtiments se situe entre 100 Hz et 3 150 Hz.

L'**atténuation acoustique** est la différence des niveaux sonores mesurés pour une conduite nue et une conduite isolée. Une telle mesure d'atténuation du bruit exprimée en dB(A) fournit une indication directe de l'amélioration pouvant être obtenue par la pose d'une isolation acoustique.

Le **bel (B)** et le **décibel (dB)** sont des unités relatives représentant le rapport entre deux valeurs acoustiques sur une échelle logarithmique.

Le **décibel (A), dB(A)** permet la pondération du volume en fonction des fréquences. Il est de cette manière possible d'obtenir une représentation mesurable du bruit tel qu'il est perçu. En fonction de la fréquence, l'oreille humaine perçoit les sons ayant une pression acoustique identique de manière différente.

Données techniques - ArmaComfort AB

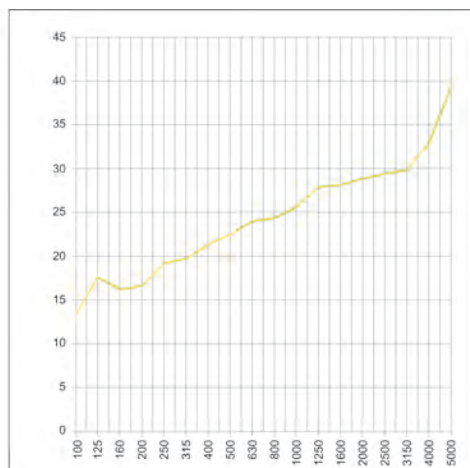
Description sommaire	ArmaComfort® AB et AB Plus combine la performance acoustique d'une excellente barrière flexible d'une épaisseur de 2 mm et d'un poids de 4 kg/m ² avec une mousse élastomère flexible et amortissante ® d'une épaisseur de 9 mm.
Type de matériau	Les différentes couches sont constituées d'une barrière acoustiques epdm-eva et d'une mousse élastomère fabriquée à base de caoutchouc synthétique.
Couleur	Noir
Information spécifique sur le matériau	ArmaComfort® AB et AB Plus offre une bonne tenue dans le temps.
Applications	ArmaComfort® AB et AB Plus est utilisé dans de nombreuses applications d'isolation acoustique d'évacuations d'eaux usées, conduites pour eaux pluviales et d'égouts, dans les bâtiments résidentiels et non-résidentiels.
Remarques	Conformément à l'article 7(3) du règlement (UE) n° 305/2011, la déclaration de Performance est consultable sur notre site Internet à l'adresse : www.armacell.com/DoP

Caractéristique	Valeur / évaluation	Test ^{*1}	Super-vision ^{*2}	Remarque spéciale	
Ecart de température					
Limites de température	Température de service maximale	+110 °C	EU 5843 EU 5933	○/● Testé selon EN 14706 EN 14304	
	Température de service minimale	(comme habituellement dans les installations de plomberie)			
Conductivité thermique					
Conductivité thermique	$\vartheta_m \pm 0$	°C	$\lambda =$	EU 5843 EU 5933 Classé selon EN ISO 13787 Testé selon EN 12667	
	ArmaComf AB	$\lambda \leq 0,040$	W/(m · K)		$[40 + 0,1 \cdot \vartheta_m + 0,0009 \cdot \vartheta_m^2]/1000$
	ArmaComf AB Plus	$\lambda \leq 0,042$	W/(m · K)		$[42 + 0,1 \cdot \vartheta_m + 0,0009 \cdot \vartheta_m^2]/1000$
Résistance à la diffusion de vapeur d'eau					
Résistance à la diffusion de vapeur d'eau	μ	\geq	7.000		
Classement de feu					
Réaction au feu	ArmaComfort® AB	D-s2,d0	EU 5843 EU 5933	Classé conforme à la norme EN 13501-1 Testé selon les normes EN 13823 et EN ISO 11925-2	
	ArmaComfort® AB Plus	C-s2,d0			
	ArmaComfort® AB Plus auto-adhésif	C-s2,d0			
Performance acoustique					
Réduction de la transmission de bruit solidien	sur les évacuations d'eaux usées en plastique	\leq	14 dB(A)	EU 6411	Testé selon la norme EN 14366
	sur les évacuations PE-HD Geberit	\leq	16 dB(A)	EU 6410	
	sur les évacuations Geberit Silent db 20	\leq	18 dB(A)	EU 6733	
Indice pondéré d'affaiblissement acoustique					
Perte d'insertion calculée	=	26	dB	EU 6412	UNI EN ISO 10140 -1-2012 /-2-2010 UNI ISO 717-1: 2003
	(C;Ctr)	=	(-1;-3)		
Autres caractéristiques techniques					
Densité	ArmaComfort® AB et AB Plus épaisseur 11 mm = 3,9 - 5,3 kg/m ²				
Dimensions et tolérances	Conforme à la norme EN 14304, tableau 1 Epaisseur: 11 mm \pm 1,5 mm Largeur: 1000 mm \pm 1,5% Longueur: 2000 mm \pm 1,5%		EU 5843 EU 5933	○/●	Testé selon à EN 822, EN 823, EN 13467

*1 D'autres documents, comme des certificats de test, des approbations et analogues, peuvent être demandés en utilisant le numéro d'enregistrement donné.

*2 ● : supervision officielle par des organismes indépendants et/ou des autorités de test
○ : surveillance propre de la qualité en usine

ArmaComfort® AB Sound Reduction Index Rw (EN ISO-717-1)



X-axis = Frequences (Hz)

Y-axis = Sound Reduction Index (dB)

Toutes les données et informations techniques se fondent sur les résultats obtenus dans des conditions d'application typiques. Les lecteurs de cette information devrait, dans leur propre intérêt et responsabilité, nous contacter pour clarifier si ces données et informations s'appliquent à la zone d'application prévue. Les instructions d'installation sont disponibles dans notre manuel d'installation Armaflex.

Données techniques - ArmaComfort AB Alu Plus

Description sommaire	ArmaComfort® AB Alu Plus associe d'excellentes performances acoustiques, des performances au feu B-s1, d0 pour augmenter la sécurité des personnes et prévenir la corrosion.
Type de matériau	Complexe multi-couches : mousse élastomérique de Armaflex® 9mm, barrière acoustique epdm-eva* de 2mm, revêtement aluminium. *eva : ethylene vinyl acetate
Couleur	Complexe mousses : noir Revêtement : argent. Des trames diagonales ou horizontales peuvent apparaître sur la surface.
Information spécifique sur le matériau	ArmaComfort® AB Alu offre une bonne tenue dans le temps.
Applications	ArmaComfort® AB Alu est largement utilisé pour l'isolation acoustique des tuyauteries d'eaux usées, pluviales et d'évacuation pour les bâtiments résidentiels et non résidentiels.
Remarques	Déclaration de Performance est disponible conformément à l'article 7 (3) du règlement (EU) No 305/2011 sur le site www.armacell.com/DoP

Caractéristique	Valeur / évaluation		Test ^{*1}	Super- vision ^{*2}	Remarque spéciale		
Ecart de température							
Limites de température	Température de service maximale	+110 °C	EU 5934	○/●	Testé selon EN 14706 and EN 14304		
Conductivité thermique							
Conductivité thermique	ϑ_m	± 0	°C	$\lambda =$	EU 5934	○/●	Déclaré selon EN ISO 13787 Testé selon EN 12667
	λ	0,042	W/(m · K)	$[42 + 0,1 \cdot \vartheta_m + 0,0009 \cdot \vartheta_m^2]/1000$			
Classement de feu							
Réaction au feu	B-s1,d0		EU 5934	○/●	Déclaré selon EN 13501-1 Testé selon EN 13823 et EN ISO 11925-2		
Performance acoustique							
Réduction de la transmission de bruit solidien	sur les évacuations Geberit Silent db 20	≤ 18 dB(A)	EU 6733		Testé selon EN 14366		
Autres caractéristiques techniques							
Densité	Densité: ArmaComfort® AB Alu Plus a une épaisseur de 11 mm = 3,9 - 5, 3 kg/m ²						
Dimensions et tolérances	Conforme à la norme EN 14304, tableau 1 Epaisseur: 12 mm \pm 1,5 mm Largeur: 1000 mm \pm 1,5% Longueur: 2000 mm \pm 1,5%		EU 5934	○/●	Testé selon à EN 822, EN 823, EN 13467		

*1 D'autres documents, comme des certificats de test, des approbations et analogues, peuvent être demandés en utilisant le numéro d'enregistrement donné.

*2 ● : supervision officielle par des organismes indépendants et/ou des autorités de test
○ : surveillance propre de la qualité en usine

Toutes les données et informations techniques se fondent sur les résultats obtenus dans des conditions d'application typiques. Les utilisateurs devraient, dans leur propre intérêt et responsabilité, nous contacter rapidement pour déterminer si oui ou non les données et informations s'appliquent à la zone d'application prévue. Les instructions d'installation sont disponibles dans notre manuel d'installation Armaflex. Veuillez s'il vous plaît responsable commerciale avant d'isoler les aciers inoxydables. L'adhésif Armaflex 520 doit être utilisé pour garantir une installation correcte. Pour certains fluides frigorigènes, la température de refoulement peut dépasser 110 °C, veuillez consulter notre Centre de service à la clientèle pour plus d'informations. Pour une utilisation à l'extérieur, Armaflex doit être protégé dans les 3 jours qui suivent son installation avec par exemple la peinture Armafinish ou le revêtement Arma-Chek.

ArmaComfort AB plaques



Couleur noir

Code	Largeur [mm]	Longueur [m]	Épaisseur [mm]	m ² /carton
AO-11-99/E-AB	1.000,0	2	11	2

Remarque ArmaComfort® AB doit être posé à l'aide de la colle Armaflex®520 et du tape ArmaComfort® AB

ArmaComfort AB Plaques Plus



Couleur noir

Code	Largeur [mm]	Longueur [m]	Épaisseur [mm]	m ² /carton
AO-11-99/E-AB+	1.000,0	2	11	2

Remarque ArmaComfort®AB Plus doit être posé à l'aide de la colle Armaflex® 520 et du tape ArmaComfort® AB

ArmaComfort AB Plaques Plus autoadhésives



Couleur noir

Code	Largeur [mm]	Longueur [m]	Épaisseur [mm]	m ² /carton
AO-11-99/EA-AB+	1.000,0	2	11	2

Remarque ArmaComfort® AB Plus autoadhésif doit être posé à l'aide de la colle Armaflex®520 et du tape ArmaComfort® AB

ArmaComfort AB rubans



Couleur noir

Code	Largeur [mm]	Longueur [m]	Épaisseur [mm]	Rouleaux / carton
TAPE-PE-FE904	50,0	25	0.23	30

ArmaComfort AB Alu Plus plaques



Code	Largeur [mm]	Longueur [m]	Épaisseur [mm]	m ² /carton
AO-11-99/E-AB-AL+	1.000,0	2	11	2
AO-11-99/E25-AB-AL+	1.000,0	25	11	25

Remarque ArmaComfort®AB Alu Plus doit être appliqué avec de la colle Armaflex® 520 et du ruban ArmaComfort® AB Alu.
Les bobines (de 25 m² chacune) sont vendues par 3, inséparables sur une palette. Cela signifie que la quantité de commande minimale est de 75 m².

ArmaComfort AB Alu Plus rubans



Code	Largeur [mm]	Longueur [m]	Épaisseur [mm]	Rouleaux / carton
ACH-PSATAPES-30	30,0	25	0.08	10