

Montagevoorschrift

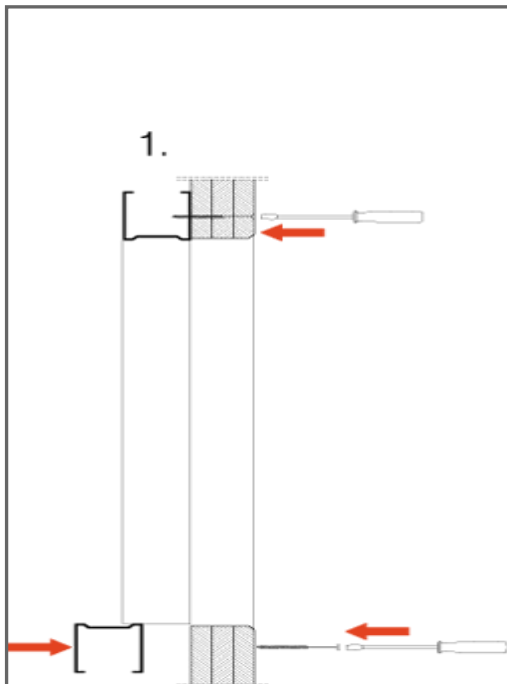
FIREEV® Basic VKW EI120 EI90 EI60 EI30 EI₂120 EI₂90 EI₂30

Metalen deur met vierkant slot, gepoedercoat in wit.



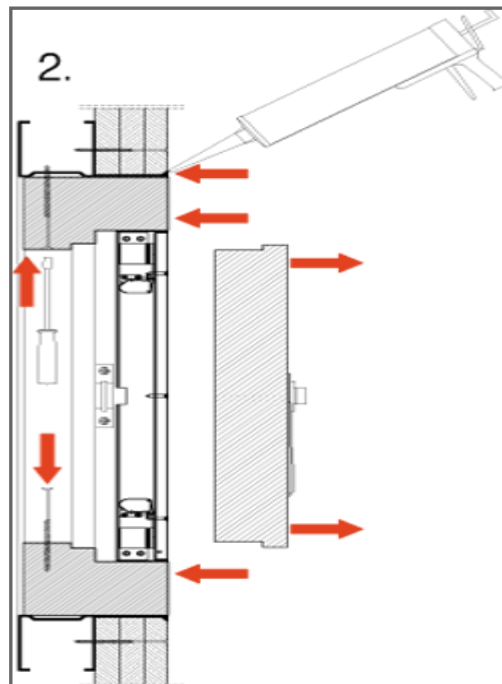
Stap 1

Wandopening maken en Metal-Stud profiel rondom bevestigen.



Stap 2

Inzetluik verwijderen en inbouwraam monteren op Metal-Stud profiel.



Vervolgstappen

- Voor montage snelbouwschroeven gebruiken in volgens montage instructie voorgeschreven afstanden.
- Naden met voegvuller of brandwerende kit opvullen.
- Verstevigingsribben aanbrengen
- Opvullen en afwerken, daarna eventueel verven.

Beschikbare afmetingen

Schachtwand EI90

Beplating 40/45 mm

(i↔o) max. Breedte 600mm x max. Hoogte 600mm

Beplating 50mm

(i↔o) max. Breedte 800mm x max. Hoogte 1200mm

(i↔o) max. Breedte 1200mm x max. Hoogte 800mm

Vaste wand EI90

(i→o) max. Breedte 800mm x max. Hoogte 1000mm

Vaste wand EI120 / EI90

(i↔o) max. Breedte 600mm x max. Hoogte 600mm

Scheidingswand EI90 beide kanten beplaat

(i↔o) max. Breedte 800mm x max. Hoogte 1200mm

(i↔o) max. Breedte 1200mm x max. Hoogte 800mm

Schachtwand EI30 / EI60 Beplating 25mm

(i↔o) max. Breedte 600mm x max. Hoogte 600mm

FIREREV BASIC GP-EI90/120 – vanaf 40 mm beplating – Deur in RAL 9016

| Art.nr | Type | Nom.afm. mm x mm | Buitenmaat [A x B][mm] | Service-luik [C x D][mm] | Opt. Beplating [E x F][mm] | Bouwdiepte [G][mm] |
|----------|-------------------|---------------------|---------------------------|-----------------------------|-------------------------------|-----------------------|
| 964200.3 | REV/VKW-EI90/2020 | 200 x 200 | 294 x 294 | 162 x 162 | 235 x 235 | 90 |
| 9643003 | REV/VKW-EI90/3030 | 300 x 300 | 394 x 394 | 262 x 262 | 335 x 335 | 90 |
| 9644003 | REV/VKW-EI90/4040 | 400 x 400 | 494 x 494 | 362 x 362 | 435 x 435 | 90 |
| 9645003 | REV/VKW-EI90/5050 | 500 x 500 | 594 x 594 | 462 x 462 | 535 x 535 | 90 |
| 9646003 | REV/VKW-EI90/6060 | 600 x 600 | 694 x 694 | 562 x 562 | 635 x 635 | 90 |
| 9647003 | REV/VKW-EI90/7070 | 700 x 700 | 794 x 794 | 662 x 662 | 735 x 735 | 90 |
| 9648003 | REV/VKW-EI90/8080 | 800 x 800 | 894 x 894 | 762 x 762 | 835 x 835 | 90 |

FIREREV BASIC GP-EI30 - vanaf 25mm beplating – Deur in RAL 9016

| Art.-Nr. | Type | Nom.afm. mm x mm | Buitenmaat [A x B][mm] | Service-luik [C x D][mm] | Opt. Beplating [E x F][mm] | Bouwdiepte [G][mm] |
|----------|-------------------|---------------------|---------------------------|-----------------------------|-------------------------------|-----------------------|
| 9642053 | REV/VKW-EI30/2020 | 200 x 200 | 294 x 294 | 162 x 162 | 235 x 235 | 75 |
| 9643053 | REV/VKW-EI30/3030 | 300 x 300 | 394 x 394 | 262 x 262 | 335 x 335 | 75 |
| 9644053 | REV/VKW-EI30/4040 | 400 x 400 | 494 x 494 | 362 x 362 | 435 x 435 | 75 |
| 9645053 | REV/VKW-EI30/5050 | 500 x 500 | 594 x 594 | 462 x 462 | 535 x 535 | 75 |
| 9646053 | REV/VKW-EI30/6060 | 600 x 600 | 694 x 694 | 562 x 562 | 635 x 635 | 75 |

FIREREV BASIC GP-EI60 - vanaf 25mm beplating – Deur in RAL 9016

| Art.-Nr. | Type | Nom.afm. mm x mm | Buitenmaat [A x B][mm] | Service-luik [C x D][mm] | Opt. Beplating [E x F][mm] | Bouwdiepte [G][mm] |
|----------|-------------------|---------------------|---------------------------|-----------------------------|-------------------------------|-----------------------|
| | REV/VKW-EI60/2020 | 200 x 200 | 294 x 294 | 162 x 162 | 235 x 235 | 75 |
| | REV/VKW-EI60/3030 | 300 x 300 | 394 x 394 | 262 x 262 | 335 x 335 | 75 |
| | REV/VKW-EI60/4040 | 400 x 400 | 494 x 494 | 362 x 362 | 435 x 435 | 75 |
| | REV/VKW-EI60/5050 | 500 x 500 | 594 x 594 | 462 x 462 | 535 x 535 | 75 |
| | REV/VKW-EI60/6060 | 600 x 600 | 694 x 694 | 562 x 562 | 635 x 635 | 75 |

