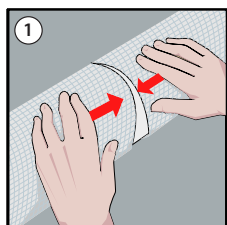
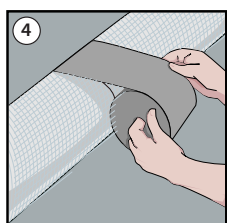


Verarbeitung und Montage REGOPIR HF ALU Glatt REGOPIR HF ALU Gitter REGOPIR HF ALU Stucco

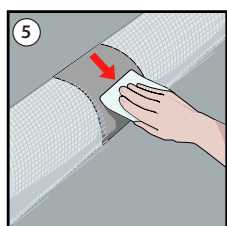


Die Schalen massgenau zuschneiden und aneinander stossen. Wo nötig auskerben und anpassen.

- Schalen auf Rohrleitung auflegen. Klebestelle mit einem Lappen gut reinigen. Die Klebestellen müssen trocken und frei von Fett und Staub sein.
- Trägerpapier vom Selbstklebestreifen lösen und die Überlappung mit Zug über die Naht kleben. Die Überlappung mit Kunststoff-Spachtel mit Streichbewegung fest andrücken.

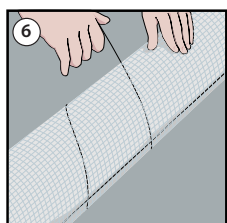


Stossstellen reinigen, mit passendem Selbstklebeband überkleben.



ALU Glatt, ALU Gitter: Das Selbstklebeband mit dem Spachtel fest andrücken.

ALU Stucco: Das Selbstklebeband mit einer harten Reissbürste feststreichen, bis die Struktur durchdrückt.

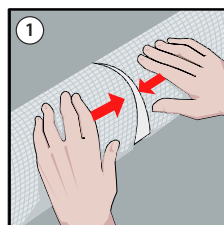


Der Selbstklebestreifen dient als Montagehilfe. Eine Sicherung der Schalen erfolgt mit Bindedraht. Aus optischen Gründen kann der Bindedraht nachträglich mit Selbstklebeband überklebt werden.

Montage

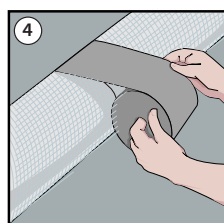
Es ist generell darauf zu achten, dass die unten genannten Verarbeitungstemperaturen eingehalten werden. Alle Klebestellen müssen immer trocken, sowie frei von Fett und Staub sein.

Processus et montage REGOPIR HF ALU Lisse REGOPIR HF ALU Grillagé REGOPIR HF ALU Stucco

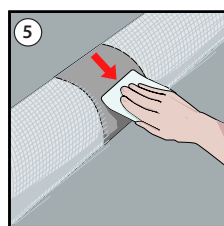


Couper les coquilles à la mesure désirée et les mettre bout à bout. Entailler là où c'est nécessaire et ajuster.

- Placer les coquilles sur la tuyauterie. Bien nettoyer la zone de collage avec un chiffon. Les zones de collage doivent être sèches et exemptes de graisse et de poussière.
- Retirer le papier de la bande autocollante et placer celle-ci sur la couture en maintenant une certaine tension.

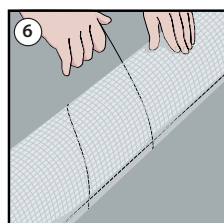


Nettoyer les zones de jointure, recouvrir de la bande autocollante adaptée.



ALU lisse, ALU grillagé: appuyez fermement sur le ruban adhésif.

ALU stucco: appliquer le ruban adhésif avec une brosse à rizette jusqu'à ce que la structure transparaisse.



La bande autocollante sert d'aide au montage. La fixation des coquilles s'exécute à l'aide de fil de fer. Pour des raisons esthétiques, le fil de fer peut être recouvert ensuite par une bande autocollante.

Montage

Il est globalement nécessaire de veiller à ce que les températures d'utilisation spécifiées ci-dessous soient respectées. Toutes les zones de collage doivent toujours être sèches et exemptes de graisse et de poussière.

Lagerungs- und Verarbeitungstemperatur

Lagerungstemperaturen

Generell ist auf eine trockene Lagerung zu achten. Wir empfehlen Ihnen in kühlen Monaten, die Rohrschalen mindestens 24 Stunden vor der Montage bei Raumtemperatur zu lagern.

Wichtig: Folgende Minimaltemperaturen sollen auf keinen Fall unterschritten werden:

| | |
|-----------------------|-------|
| REGOPIR HF ALU Glatt | +7 °C |
| REGOPIR HF ALU Gitter | +7 °C |
| REGOPIR HF ALU Stucco | +7 °C |

Verarbeitungstemperaturen

Ideale Verarbeitungstemperatur +15 °C bis +23 °C.

Wichtig: Die Verarbeitung darf nie bei unter +5 °C erfolgen.

Stockage et température d'utilisation

Température de stockage

D'une manière générale, il faut veiller à un entreposage au sec. Durant les mois froids, nous vous recommandons de stocker les coquilles pendant 24 heures à température ambiante avant de procéder à leur installation.

Important: les températures minimales suivantes doivent impérativement être respectées:

| | |
|-------------------------|-------|
| REGOPIR HF ALU Lisse | +7 °C |
| REGOPIR HF ALU Grillagé | +7 °C |
| REGOPIR HF ALU Stucco | +7 °C |

Température d'utilisation

Les températures d'utilisation idéales se situent entre +15 °C et +23 °C.

Important: le traitement ne doit jamais être effectué à des températures inférieures à +5 °C.