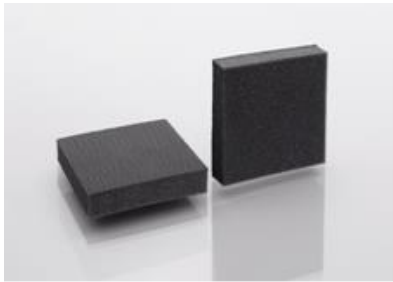


## ABSORPTION

### SONOFOAM PU B – schallabsorbierender Schaumstoff mit Beschichtung



SONOFOAM	Dicke	Gewicht
15 PU B	15 mm	1,0 kg/m <sup>2</sup>
25 PU B	25 mm	1,4 kg/m <sup>2</sup>
40 PU B	40 mm	2,0 kg/m <sup>2</sup>
S13 PU B	13 mm	0,9 kg/m <sup>2</sup>
S 15 PU B	15 mm	1,0 kg/m <sup>2</sup>
S 20 PU B	20 mm	1,2 kg/m <sup>2</sup>
S 25 PU B	25 mm	1,5 kg/m <sup>2</sup>
S 30 PU B	30 mm	1,7 kg/m <sup>2</sup>
S 50 PU B	50 mm	2,2 kg/m <sup>2</sup>
S = selbstklebend PU = polyurethanbeschichtet		

**Produktbeschreibung** Sonofoam PU B ist ein offenzelliger Polyurethanschaumstoff mit einer schwarzen Kunststoffbeschichtung.  
Sonofoam PU B ist für Innenanwendungen geeignet.

**Eigenschaften**

- Ausgezeichnete schallabsorbierende Eigenschaften
- Flammwidrig gemäß DIN 75200 und Fahrzeugsicherheitsstandard MVSS 302 und UL94 HF1
- Einfach mit dem (Stanley-)Messer zu schneiden oder mit der Bandsäge zu sägen
- Die Beschichtung ist gegen Spritzwasser, Motoröl, Benzin, Diesel, Hydrauliköl und ähnliche Substanzen beständig (gemäß DIN 2812 T.1 Prozess 3) und verhindert das Eindringen von Flüssigkeiten und Dämpfen in den Schaumstoff
- Begrenzte Beständigkeit gegen Batteriesäure und Bremsflüssigkeit
- Temperaturbeständig bis 80 °C

**Anwendung** Automobilindustrie, Jacht- und Schiffbau, Gehäuse, Elektrogeräte, Baumaschinen, Kabinenbau und die Haustechnik-Branche

**Verarbeitung**

Der Untergrund muss sauber, trocken, staub- und fettfrei sein  
Nicht selbstklebende Platten auf der Schaumstoffseite mit Kontaktkleber TEROKAL-2444 (ca. 300 g/m<sup>2</sup>) oder eventuell mit Zweikomponentenkleber BARYVIBRO 607 (ca. 1,0 kg/m<sup>2</sup>) verkleben.  
Bei rauem oder porösem Untergrund (z. B. Holz, Stein) empfiehlt sich ein Voranstrich mit TEROKAL-2444  
Sorgfältiges Andrücken und Aufrollen gewährleistet eine gute Haftung  
Platten nicht bei Temperaturen unter 15 °C verarbeiten  
Wenn die Gefahr des Eindringens von Feuchtigkeit oder Dämpfen besteht, sollten die Nähte der Platten mit schwarzem / weißem ABSORBEL TAPE abgeklebt werden  
Weitere Informationen finden Sie in den separaten Verarbeitungsanweisungen für selbstklebende Produkte.

**Abmessungen**

Platten von 1000 x 1000 mm  
Rollen von 1500 (B) x .... (L) mm (Rollenlänge ist abhängig von der Dicke der Schaum)  
ABSORBEL TAPE: 70 mm breit, auf Rollen von jeweils 50 m

DISCLAIMER  
De omschreven toepassingen en aanbevelingen zijn zo correct mogelijk weergegeven maar zijn vrijblijvend en bieden geen garanties. Bij twijfel over toepassing of verwerking zelf een test uitvoeren of contact met ons opnemen. We behouden ons het recht om zonder kennisgeving vooraf productgegevens te wijzigen.

Gewicht und Dicke siehe vorstehende Tabelle  
Nach Maß gestanzte Teile lieferbar

## ABSORPTIONSWERTE

Dämmmaterial  
Gemessen nach

SONOFOAM PU B  
DIN EN 20354

