



## Nachhaltiger Schutz vor Energieverlusten und sichere Verhinderung von Tauwasser

Kaiflex ST ist ein flexibler, geschlossenzelliger, elastomerer Dämmstoff, der verlässlich die Bildung von Tauwasser verhindert und Energieverluste reduziert. Die geschlossenzellige Struktur dient als dauerhafte Dampfbremse, stoppt effektiv den Dampfdurchtritt und gewährleistet somit eine zuverlässige Dämmleistung während der gesamten Nutzungsdauer des Systems.

Kaiflex ST ist selbstverlöschend, leitet kein Feuer weiter und ist nicht tropfend.

Dank seiner schallreduzierenden Eigenschaften, der staub- und faserfreien Struktur sowie der antimikrobiellen Ausrüstung ist Kaiflex ST besonders für den Einsatz in öffentlichen, gewerblichen und industriellen Gebäuden geeignet.

- Geschlossenzellig mit Dampfbremse
- Korrosionsbeständig
- Hervorragende thermische Werte minimieren Energieverluste
- Flexibel und faserfrei (für hohe hygienische Anforderungen)
- Antimikrobielle Ausrüstung



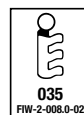
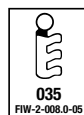
### Kaiflex ST Technische Daten

<b>Materialart</b>		Hochflexibler Schaumstoff auf Basis synthetischen Kautschuks, FEF (Flexible Elastomeric Foam)	
<b>Zellstruktur</b>		Geschlossenzellig	
<b>Farbe</b>		Schwarz	
<b>Obere Temperaturgrenze</b>	Rohr Ebene Fläche	+110 °C +85 °C	
<b>Untere Temperaturgrenze</b>		-50 °C (-200 °C)	siehe Hinweis (1)
<b>Wärmeleitfähigkeit</b>	$\lambda_0$ bei -10 °C bei 0 °C bei +10 °C	$0,034 + 7,2 \cdot 10^{-5} \vartheta + 1,2 \cdot 10^{-6} \vartheta^2$ $\leq 0,033 \text{ W/(m}\cdot\text{K)}$ $\leq 0,034 \text{ W/(m}\cdot\text{K)}$ $\leq 0,035 \text{ W/(m}\cdot\text{K)}$	Prüfung nach DIN EN ISO 8497 DIN EN 12667
<b>Wasserdampfdurchlässigkeit</b>	Diffusionswiderstandszahl $\mu$	$\geq 10.000$ keine separate Dampfbremse erforderlich	Prüfung nach DIN EN 13469 DIN EN 12086
<b>Baustoffklasse(n) <sup>◊</sup></b>	Schläuche Platten	B <sub>L</sub> -s3, d0 B-s3, d0	Prüfung nach DIN EN 13501-1
<b>Praktisches Brandverhalten</b>		Selbstverlöschend, nicht tropfend, leitet kein Feuer	
<b>Brandverhalten</b>		Class 0	Gemäß UK Bauverordnung
<b>Oberflächenausbreitung der Flamme</b>		Class 1	Prüfung nach BS 476-7
<b>Brandausbreitung</b>	Index der Gesamtausbreitung Sub Index 1	<12 <6	Prüfung nach BS 476-6
<b>Korrosionsbeständigkeit</b>		entspricht den Anforderungen	Gemäß DIN 1988
<b>AGI Dämmstoffkennziffer</b>	Schläuche Platten	36.12.02.05.04 36.07.02.05.04	
<b>Gesundheitliche Aspekte</b>		Faserfrei: Für hohe hygienische Anforderungen Frei von Schwermetallen (z. B. Cadmium, Blei) und Formaldehyd	
<b>Beständigkeit gegen</b>	Pilze und Bakterien	kein Bewuchs	Gemäß VDI 6022
<b>Andere Eigenschaften</b>	pH-Wert	CE-konform Neutral	
<b>Weitere Zertifizierungen / Zulassungen</b>		FIW-überprüft (European Insulation Keymark Scheme for Thermal Insulation Products) UL-zugelassen (UL94) FM-zugelassen DNV, Lloyd's Register, See BG	Schläuche: 035-FIW-2-008.0-05 Platten: 035-FIW-2-008.0-02 Gemäß UL94 V-0, HF-1
<b>Lagerung</b>	Selbstklebende Produkte	1 Jahr	Lagerung in trockenen, sauberen Räumen bei normaler Luftfeuchte (50 % bis 70 %) und Raumtemperatur (0 °C bis +35 °C)
<b>Toleranzen &amp; Grenzabmaße</b>		Gemäß DIN EN 14304:2013-04	
<b>Anwendung im Außenbereich</b>		Schutz gegen UV-Strahlung muss aufgebracht werden	siehe Hinweis (2)

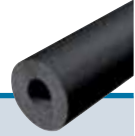
Hinweis (1) Bei Temperaturen unter -50 °C setzen Sie sich bitte mit unserem technischen Service in Verbindung.

Hinweis (2) Bei Anwendungen im Freien sollte Kaiflex innerhalb von einem Tag mit einer Ummantelung oder mit einem Farbanstrich unter Verwendung von Kaifinish Color geschützt werden.

<sup>◊</sup> Die Baustoffklasse gilt für metallische oder feste mineralische Untergründe.



## Kaiflex ST Schlauch

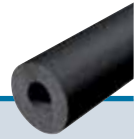


Farbe: Schwarz - Länge: 2 m

Kupferrohre Cu		Stahlrohre Fe			6 mm Dämmschichtdicke			9 mm Dämmschichtdicke		
Außen ø mm	Nenn- weite DN	Zoll	Außen ø mm	Nenn- weite DN	Dimension	Artikel-Nr.	m/ Karton	Dimension	Artikel-Nr.	m/ Karton
6,0	4				ST-06x006	4001188	600	ST-09x006	4001200	360
8,0	6				ST-06x008	4001189	500	ST-09x008	4001201	340
10,0	8	1/8	10,2	6	ST-06x010	4001190	430	ST-09x010	4001202	320
12,0	10		12,5		ST-06x012	4001191	350	ST-09x012	4001203	280
15,0	10	1/4	13,5	8	ST-06x015	4001192	300	ST-09x015	4001204	240
18,0	15	3/8	17,2	10	ST-06x018	4001193	280	ST-09x018	4001205	190
22,0	20	1/2	21,3	15	ST-06x022	4001195	216	ST-09x022	4001207	156
25,0	20		25,0					ST-09x025	4001208 *	130
28,0	25	3/4	26,9	20	ST-06x028	4001197	150	ST-09x028	4001209	124
35,0	32	1	33,7	25	ST-06x035	4001199	120	ST-09x035	4001212	92
42,0	40	1 1/4	42,4	32				ST-09x042	4001214	70
			44,5					ST-09x045	4001215	60
		1 1/2	48,3	40				ST-09x048	4001216	60
54,0	50		54,0					ST-09x054	4001217	60
57,0	50		57,0					ST-09x057	4001218	60
		2	60,3	50				ST-09x060	4001219	60
64,0			63,5					ST-09x064	4001220	54
70,0			70,0					ST-09x070	4001221	54
76,1	65	2 1/2	76,1	65				ST-09x076	4001222	54
80,0								ST-09x080	4001223	40
88,9	80	3	88,9	80				ST-09x089	4001224	36
108,0	100		108,0					ST-09x108	4001226 *	28
114,0	100	4	114,3	100				ST-09x114	4001227	28
			125,0					ST-09x125	4001228 *	20
133,0	125		133,0					ST-09x133	4001229 *	16
		5	139,7	125				ST-09x140	4001230	16
159,0	150		160,0					ST-09x160	4001231	14

\* Keine Lagerware, Lieferzeit auf Anfrage.

### Kaiflex ST Schlauch

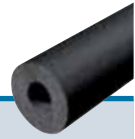


Farbe: Schwarz - Länge: 2 m

Kupferrohre Cu		Stahlrohre Fe			13 mm Dämmschichtdicke			19 mm Dämmschichtdicke		
Außen ø mm	Nenn- weite DN	Zoll	Außen ø mm	Nenn- weite DN	Dimension	Artikel-Nr.	m/ Karton	Dimension	Artikel-Nr.	m/ Karton
6,0	4				ST-13x006	4001232	240			
8,0	6				ST-13x008	4001233	210			
10,0	8	1/8	10,2	6	ST-13x010	4001234	190	ST-19x010	4001267	106
12,0	10		12,5		ST-13x012	4001235	172	ST-19x012	4001268	100
15,0	10	1/4	13,5	8	ST-13x015	4001236	154	ST-19x015	4001269	86
18,0	15	3/8	17,2	10	ST-13x018	4001237	130	ST-19x018	4001270	78
22,0	20	1/2	21,3	15	ST-13x022	4001239	110	ST-19x022	4001272	74
25,0	20		25,0		ST-13x025	4001240 *	92	ST-19x025	4001273 *	60
28,0	25	3/4	26,9	20	ST-13x028	4001241	86	ST-19x028	4001274	58
35,0	32	1	33,7	25	ST-13x035	4001244	76	ST-19x035	4001277	48
42,0	40	1 1/4	42,4	32	ST-13x042	4001246	56	ST-19x042	4001279	40
			44,5		ST-13x045	4001247	52	ST-19x045	4001280	34
		1 1/2	48,3	40	ST-13x048	4001248	48	ST-19x048	4001281	30
54,0	50		54,0		ST-13x054	4001249	46	ST-19x054	4001282	30
57,0	50		57,0		ST-13x057	4001250	44	ST-19x057	4001283	28
		2	60,3	50	ST-13x060	4001251	40	ST-19x060	4001284	28
64,0			63,5		ST-13x064	4001252	40	ST-19x064	4001285	28
70,0			70,0		ST-13x070	4001254	40	ST-19x070	4001287	28
76,1	65	2 1/2	76,1	65	ST-13x076	4001255	34	ST-19x076	4001288	28
80,0					ST-13x080	4001256	30	ST-19x080	4001289	26
88,9	80	3	88,9	80	ST-13x089	4001257	30	ST-19x089	4001290	22
108,0	100		108,0		ST-13x108	4001259 *	28	ST-19x108	4001292 *	20
114,0	100	4	114,3	100	ST-13x114	4001260	28	ST-19x114	4001293	18
			125,0		ST-13x125	4001261 *	20	ST-19x125	4001294 *	18
133,0	125		133,0		ST-13x133	4001262 *	18	ST-19x133	4001295 *	12
		5	139,7	125	ST-13x140	4001263	18	ST-19x140	4001296	10
159,0	150		160,0		ST-13x160	4001264	16	ST-19x160	4001297	8

\* Keine Lagerware, Lieferzeit auf Anfrage.

### Kaiflex ST Schlauch



Farbe: Schwarz - Länge: 2 m

Kupferrohre Cu		Stahlrohre Fe			25 mm Dämmschichtdicke			32 mm Dämmschichtdicke		
Außen ø mm	Nenn- weite DN	Zoll	Außen ø mm	Nenn- weite DN	Dimension	Artikel-Nr.	m/ Karton	Dimension	Artikel-Nr.	m/ Karton
6,0	4									
8,0	6									
10,0	8	1/8	10,2	6						
12,0	10		12,5							
15,0	10	1/4	13,5	8						
18,0	15	3/8	17,2	10	ST-25x018	4001303	50	ST-32x018	4001348	32
22,0	20	1/2	21,3	15	ST-25x022	4001305	42	ST-32x022	4001349	32
25,0	20		25,0							
28,0	25	3/4	26,9	20	ST-25x028	4001307	40	ST-32x028	4001351	24
35,0	32	1	33,7	25	ST-25x035	4001309	32	ST-32x035	4001352	24
42,0	40	1 1/4	42,4	32	ST-25x042	4001311	24	ST-32x042	4001353	22
			44,5							
		1 1/2	48,3	40	ST-25x048	4001312	24	ST-32x048	4001354	18
54,0	50		54,0		ST-25x054	4001313	22	ST-32x054	4001355	18
57,0	50		57,0					ST-32x057	4001356	16
		2	60,3	50	ST-25x060	4001314	22	ST-32x060	4001357	16
64,0			63,5		ST-25x064	4001315	18	ST-32x064	4001358	16
70,0			70,0		ST-25x070	4001317	18	ST-32x070	4001360	14
76,1	65	2 1/2	76,1	65	ST-25x076	4001318	18	ST-32x076	4001361	12
80,0								ST-32x080	4001362	12
88,9	80	3	88,9	80	ST-25x089	4001320	14	ST-32x089	4001363	10
108,0	100		108,0		ST-25x108	4001322 *	10	ST-32x108	4001365 *	8
114,0	100	4	114,3	100	ST-25x114	4001323	10	ST-32x114	4001366	8
			125,0							
133,0	125		133,0					ST-32x133	4001368 *	6
		5	139,7	125	ST-25x140	4001325	6	ST-32x140	4001369	6
159,0	150		160,0					ST-32x160	4001370	4

\* Keine Lagerware, Lieferzeit auf Anfrage.

## Kaiflex ST Schlauch · endlos



Farbe: Schwarz

Kupferrohre Cu		Stahlrohre Fe			6 mm Dämmschichtdicke			9 mm Dämmschichtdicke		
Außen ø mm	Nenn- weite DN	Zoll	Außen ø mm	Nenn- weite DN	Dimension	Artikel-Nr.	m/ Karton	Dimension	Artikel-Nr.	m/ Karton
6,0	4				ST-06x006-E	4001500	50	ST-09x006-E	4001508	40
8,0	6				ST-06x008-E	4001501	48	ST-09x008-E	4001509	37
10,0	8	1/8	10,2	6	ST-06x010-E	4001502	46	ST-09x010-E	4001510	34
12,0	10		12,5		ST-06x012-E	4001503	40	ST-09x012-E	4001511	31
15,0	10	1/4	13,5	8	ST-06x015-E	4001504	38	ST-09x015-E	4001512	27
18,0	15	3/8	17,2	10	ST-06x018-E	4001505	30	ST-09x018-E	4001513	23
22,0	20	1/2	21,3	15	ST-06x022-E	4001506	23	ST-09x022-E	4001514	19
28,0	25	3/4	26,9	20	ST-06x028-E	4001507	20	ST-09x028-E	4001515	14

Kupferrohre Cu		Stahlrohre Fe			13 mm Dämmschichtdicke					
Außen ø mm	Nenn- weite DN	Zoll	Außen ø mm	Nenn- weite DN	Dimension	Artikel-Nr.	m/ Karton			
6,0	4				ST-13x006-E	4001516	26			
8,0	6				ST-13x008-E	4001517	26			
10,0	8	1/8	10,2	6	ST-13x010-E	4001518	23			
12,0	10		12,5		ST-13x012-E	4001519	18			
15,0	10	1/4	13,5	8	ST-13x015-E	4001520	17			
18,0	15	3/8	17,2	10	ST-13x018-E	4001521	15			
22,0	20	1/2	21,3	15	ST-13x022-E	4001522	14			
28,0	25	3/4	26,9	20	ST-13x028-E	4001523	10			

## Kaiflex ST Platte · endlos



Farbe: Schwarz

Dämmschicht- dicke mm	Platte · endlos 1 m Breite · 40 cm Wicklungs-Ø · im Karton			Platte · endlos · selbstklebend 1 m Breite · 40 cm Wicklungs-Ø · im Karton		
	Dimension	Artikel-Nr.	m <sup>2</sup> / Karton	Dimension	Artikel-Nr.	m <sup>2</sup> / Karton
6	ST-06-RL-S	4012754	18	ST-06-RL-SK-S	4012757	18
10	ST-10-RL-S	4001584	10	ST-10-RL-SK-S	4001588	10
13	ST-13-RL-S	4001585	8	ST-13-RL-SK-S	4001589	8
16	ST-16-RL-S	4012755	7	ST-16-RL-SK-S	4012758	7
19	ST-19-RL-S	4001586	6	ST-19-RL-SK-S	4001590	6
25	ST-25-RL-S	4012756	4	ST-25-RL-SK-S	4012759	4
32	ST-32-RL-S	4001587	3	ST-32-RL-SK-S	4012760	3

Dämmschicht- dicke mm	Platte · endlos 1 m Breite · 53 cm Wicklungs-Ø · im Karton			Platte · endlos · selbstklebend 1 m Breite · 53 cm Wicklungs-Ø · im Karton		
	Dimension	Artikel-Nr.	m <sup>2</sup> / Karton	Dimension	Artikel-Nr.	m <sup>2</sup> / Karton
6	ST-06-RL-XL	4001537	30	ST-06-RL-SK-XL	4001563	30
10	ST-10-RL-XL	4001539	20	ST-10-RL-SK-XL	4001564	20
13	ST-13-RL-XL	4001540	14	ST-13-RL-SK-XL	4001565	14
16	ST-16-RL-XL	4001541	12	ST-16-RL-SK-XL	4001566	12
19	ST-19-RL-XL	4001542	10	ST-19-RL-SK-XL	4001567	10
25	ST-25-RL-XL	4001543	8	ST-25-RL-SK-XL	4001568	8
32	ST-32-RL-XL	4001544	6	ST-32-RL-SK-XL	4001569	6

Dämmschicht- dicke mm	Platte · endlos 1 m Breite · 53 cm Wicklungs-Ø · im Sack			Platte · endlos · selbstklebend 1 m Breite · 53 cm Wicklungs-Ø · im Sack		
	Dimension	Artikel-Nr.	m <sup>2</sup> / Karton	Dimension	Artikel-Nr.	m <sup>2</sup> / Karton
50	ST-50-RL-XL	4005721	6	ST-50-RL-SK-XL	4005723	6

### Kaiflex ECplus Easy Connect · selbstklebende R-FORCE Scheiben · für Kaiflex ST Schläuche



Farbe: Schwarz

Kupferrohre Cu		Stahlrohre Fe			9 mm Dämmschichtdicke			13 mm Dämmschichtdicke		
Außen ø mm	Nenn- weite DN	Zoll	Außen ø mm	Nenn- weite DN	Dimension	Artikel-Nr.	Stk./ Karton	Dimension	Artikel-Nr.	Stk./ Karton
6,0	4				EC+ns-09x006	4005015	225	EC+ns-13x006	4005036	136
8,0	6									
10,0	8	1/8	10,2	6	EC+ns-09x010	4005016	190	EC+ns-13x010	4005037	112
12,0	10		12,5		EC+ns-09x012	4005017	160	EC+ns-13x012	4005038	100
15,0	10	1/4	13,5	8	EC+ns-09x015	4005018	132	EC+ns-13x015	4005039	90
18,0	15	3/8	17,2	10	EC+ns-09x018	4005019	120	EC+ns-13x018	4005040	74
22,0	20	1/2	21,3	15	EC+ns-09x022	4005020	94	EC+ns-13x022	4005041	72
28,0	25	3/4	26,9	20	EC+ns-09x028	4005021	75	EC+ns-13x028	4005042	52
35,0	32	1	33,7	25	EC+ns-09x035	4005022	58	EC+ns-13x035	4005043	42
42,0	40	1 1/4	42,4	32	EC+ns-09x042	4005023	48	EC+ns-13x042	4005044	35
			44,5							
		1 1/2	48,3	40	EC+ns-09x048	4005024	42	EC+ns-13x048	4005045	32
54,0	50		54,0		EC+ns-09x054	4005025	38	EC+ns-13x054	4005046	30
57,0	50		57,0							
		2	60,3	50	EC+ns-09x060	4005026	36	EC+ns-13x060	4005047	24
64,0			63,5		EC+ns-09x064	4005027	36	EC+ns-13x064	4005048	24
70,0			70,0							
76,1	65	2 1/2	76,1	65	EC+ns-09x076	4005028	30	EC+ns-13x076	4005049	23
80,0										
88,9	80	3	88,9	80	EC+ns-09x089	4005029	24	EC+ns-13x089	4005050	20
108,0	100		108,0		EC+ns-09x108	4005030 *	16	EC+ns-13x108	4005051 *	16
114,0	100	4	114,3	100	EC+ns-09x114	4005031	16	EC+ns-13x114	4005052	16
					EC+ns-09x125	4005032 *	11	EC+ns-13x125	4005053 *	11
133,0	125		133,0		EC+ns-09x133	4005033 *	10	EC+ns-13x133	4005054 *	10
		5	139,7	125	EC+ns-09x140	4005034	10	EC+ns-13x140	4005055	10
159,0	150		160,0		EC+ns-09x160	4005035 *	9	EC+ns-13x160	4005056 *	9

\* Keine Lagerware, Lieferzeit auf Anfrage.

Für weitere Dimensionen setzen Sie sich bitte mit unserem Customer Service in Verbindung.



### Kaiflex ECplus Easy Connect · selbstklebende R-FORCE Scheiben · für Kaiflex ST Schläuche



Farbe: Schwarz										
Kupferrohre Cu		Stahlrohre Fe			19 mm Dämmschichtdicke			25 mm Dämmschichtdicke		
Außen ø mm	Nenn- weite DN	Zoll	Außen ø mm	Nenn- weite DN	Dimension	Artikel-Nr.	Stk./ Karton	Dimension	Artikel-Nr.	Stk./ Karton
6,0	4									
8,0	6									
10,0	8	1/8	10,2	6	EC+ns-19x010	4005057	72			
12,0	10		12,5		EC+ns-19x012	4005058	60			
15,0	10	1/4	13,5	8	EC+ns-19x015	4005059	56			
18,0	15	3/8	17,2	10	EC+ns-19x018	4005060	43	EC+ns-25x018	4005078	31
22,0	20	1/2	21,3	15	EC+ns-19x022	4005061	43	EC+ns-25x022	4005079	25
28,0	25	3/4	26,9	20	EC+ns-19x028	4005062	33	EC+ns-25x028	4005080	23
35,0	32	1	33,7	25	EC+ns-19x035	4005063	29	EC+ns-25x035	4005081	20
42,0	40	1 1/4	42,4	32	EC+ns-19x042	4005064	24	EC+ns-25x042	4005082	16
			44,5							
		1 1/2	48,3	40	EC+ns-19x048	4005065	23	EC+ns-25x048	4005083	14
54,0	50		54,0		EC+ns-19x054	4005066	18	EC+ns-25x054	4005084	14
57,0	50		57,0							
		2	60,3	50	EC+ns-19x060	4005067	18	EC+ns-25x060	4005085	13
64,0			63,5		EC+ns-19x064	4005068	18	EC+ns-25x064	4005086	12
70,0			70,0							
76,1	65	2 1/2	76,1	65	EC+ns-19x076	4005069	14	EC+ns-25x076	4005087	10
80,0										
88,9	80	3	88,9	80	EC+ns-19x089	4005070	14	EC+ns-25x089	4005088	8
108,0	100		108,0		EC+ns-19x108	4005071 *	14	EC+ns-25x108	4005089 *	6
114,0	100	4	114,3	100	EC+ns-19x114	4005072	11	EC+ns-25x114	4005090	6
					EC+ns-19x125	4005073 *	10			
133,0	125		133,0		EC+ns-19x133	4005074 *	8			
		5	139,7	125	EC+ns-19x140	4005075	8	EC+ns-25x140	4005091	5
159,0	150		160,0		EC+ns-19x160	4005076 *	6	EC+ns-25x160	4005092 *	5

\* Keine Lagerware, Lieferzeit auf Anfrage.

Für weitere Dimensionen setzen Sie sich bitte mit unserem Customer Service in Verbindung.

### Kaifix ECplus Easy Connect · selbstklebende R-FORCE Scheiben · für Kaiflex ST Schläuche



Farbe: Schwarz

Kupferrohre Cu		Stahlrohre Fe			32 mm Dämmschichtdicke					
Außen ø mm	Nenn- weite DN	Zoll	Außen ø mm	Nenn- weite DN	Dimension	Artikel-Nr.	Stk./ Karton			
6,0	4									
8,0	6									
10,0	8	1/8	10,2	6						
12,0	10		12,5							
15,0	10	1/4	13,5	8						
18,0	15	3/8	17,2	10	EC+ns-32x018	4005095	18			
22,0	20	1/2	21,3	15	EC+ns-32x022	4005096	18			
28,0	25	3/4	26,9	20	EC+ns-32x028	4005097	16			
35,0	32	1	33,7	25	EC+ns-32x035	4005098	15			
42,0	40	1 1/4	42,4	32	EC+ns-32x042	4005099	12			
			44,5							
		1 1/2	48,3	40	EC+ns-32x048	4005100	11			
54,0	50		54,0		EC+ns-32x054	4005101	10			
57,0	50		57,0							
		2	60,3	50	EC+ns-32x060	4005102	9			
64,0			63,5		EC+ns-32x064	4005103	9			
70,0			70,0		EC+ns-32x070	4005104	8			
76,1	65	2 1/2	76,1	65	EC+ns-32x076	4005105	8			
80,0										
88,9	80	3	88,9	80	EC+ns-32x089	4005106	6			
108,0	100		108,0		EC+ns-32x108	4005107 *	6			
114,0	100	4	114,3	100	EC+ns-32x114	4005108	5			
133,0	125		133,0		EC+ns-32x133	4005109 *	6			
		5	139,7	125	EC+ns-32x140	4005110	4			
159,0	150		160,0		EC+ns-32x160	4005111 *	4			

\* Keine Lagerware, Lieferzeit auf Anfrage.

Für weitere Dimensionen setzen Sie sich bitte mit unserem Customer Service in Verbindung.