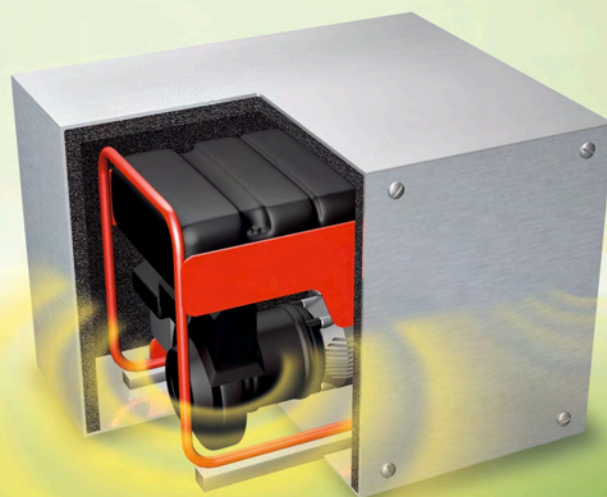


ArmaSound® RD

ISOLATION A HAUT PERFORMANCE
ACOUSTIQUE POUR UN
ENVIRONNEMENT PLUS SILENCIEUX



- Performance acoustique supérieure
- Flexible et léger
- Associe propriétés thermiques et acoustiques

Données techniques - ArmaSound RD120

Description sommaire	Matériau acoustique à cellules ouvertes, hautement flexible avec une géométrie de pores complexe.
Type de matériau	Mousse élastomère à base de caoutchouc synthétique.
Couleur	Noir
Information spécifique sur le matériau	Revêtement auto-adhésif (sur demande); revêtement adhésif sensible à la pression sur une base d'acrylate modifié avec structure gaufrée. Recouverts d'une feuille de polyéthylène
Applications	Matériau isolant acoustique avec une absorption acoustique élevée pour utilisation dans une variété d'applications différentes, par exemple des ventilateurs-convecteurs, des garnitures de conduit, des garnitures de cabinet, des systèmes de refroidissement, des boîtiers, des pipelines etc.

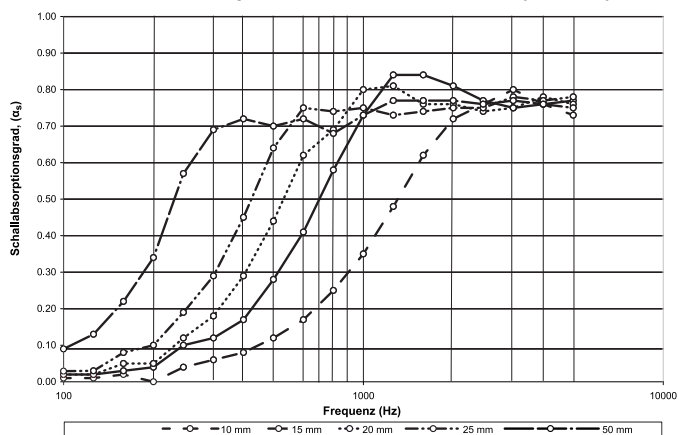
Caractéristique	Valeur / évaluation		Test ¹	Super-vision ²	Remarque spéciale		
Ecart de température							
Limites de température	Température de service maximale		+ 85 °C	○/●	Testé selon à l'EN 14706, EN 14707 et EN 14304		
	Température de service minimale		-20 °C				
Conductivité thermique							
Conductivité thermique	ϑ_m	± 0	°C	$\lambda =$	EU 3665	○/●	Déclaré acc. à EN ISO 13787 Testé selon EN ISO 12667
	λ	$\leq 0,052$		$[52 + 0,1 \cdot \vartheta_m + 0,0009 \cdot \vartheta_m^2]/1000$			
Classement de feu							
Réaction au feu	Euroclasse		E	D 4411	○	Testé selon la norme EN ISO 11925-2	
	Standards britanniques et italiens		Classe 1				
Autre classe de feu	Inflammabilité UL94			EU 2557		Selon le processus du test UL94, section 8	
Comportement pratique du feu	Auto-extinguible, ne goutte pas, ne propage pas les flammes						
Performance acoustique							
Absorption acoustique	Coefficient d'absorption acoustique pratique α_p	Bande Octave coefficient d'absorption \leq		0,800	EU 2555	Testé selon la norme DIN EN ISO 20354	
Coefficient d'absorption acoustique pondéré α_w	Depend de l'épaisseur du matériau						Calculé selon la norme EN ISO 11654
Perte d'insertion calculée	a_s / Épaisseur	125	250	500	1.000	2.000	4.000
	10	0,010	0,030	0,120	0,360	0,700	0,760
	15	0,020	0,090	0,290	0,720	0,810	0,760
	20	0,030	0,120	0,450	0,770	0,750	0,760
	25	0,050	0,190	0,610	0,740	0,750	0,780
	50	0,150	0,530	0,710	0,730	0,770	0,760
	Épaisseur	10 mm	15 mm	20 mm	25 mm	50 mm	
	α_w^2	0.20 (H)	0.35 (MH)	0.40 (MH)	0.50 (MH)	0,750	
Classe	E	D	D	D	C		
NRC ³	0,300	0,450	0,500	0,550	0,700		
Autres caractéristiques techniques							
Densité	$\geq 100 \text{ kg/m}^3$						Testé avec la propre méthode du producteur
Comportement chimique.	Limité						
Résistance aux UV	Limité						
Résistance à la traction	68 - 92 kPa					EU 3666	Selon ISO 1798
Allongement	36% (10mm); 40% (25mm)					EU 3667	Selon ISO 1798
Aspects de la santé	Sans poussière ou fibres						
Durée de stockage et de conservation	Plaques auto-adhésives: 1 an						Peut être stocké dans des endroits secs, propres avec une humidité relative normale (50% à 70%) et une température ambiante normale (0 °C - 35 °C).

Données techniques - ArmaSound RD120

*1 D'autres documents, comme des certificats de test, des approbations et analogues, peuvent être demandés en utilisant le numéro d'enregistrement donné.

*2 ● : supervision officielle par des organismes indépendants et/ou des autorités de test
○ : surveillance propre de la qualité en usine

Performance Acoustique de l'ArmaSound RD 120 (ISO 354)



Toutes les données et informations techniques se fondent sur les résultats obtenus dans des conditions d'application typiques. Les utilisateurs devraient, dans leur propre intérêt et responsabilité, nous contacter rapidement pour déterminer si oui ou non les données et informations s'appliquent à la zone d'application prévue.

Les instructions d'installation sont disponibles dans notre manuel d'installation Armaflex. Veuillez s'il vous plaît responsable commerciale avant d'isoler les aciers inoxydables. L'adhésif Armaflex 520 doit être utilisé pour garantir une installation correcte. Pour certains fluides frigorigènes, la température de refoulement peut dépasser 110 °C, veuillez consulter notre Centre de service à la clientèle pour plus d'informations. Pour une utilisation à l'extérieur, Armaflex doit être protégé dans les 3 jours qui suivent son installation avec par exemple la peinture Armafinish ou le revêtement Arma-Chek.

Données techniques - ArmaSound RD240

Description sommaire	Isolant acoustique à cellules ouvertes, très flexible, hydrophobe, avec une géométrie complexe des pores
Type de matériau	Mousse élastomère à base de caoutchouc synthétique.
Couleur	Noir
Gamme de produits	Plaques, épaisseurs 10, 15, 20, 25, 30, 40 et 50 mm / largeurs 500 et 1000 mm / longueurs 1000 et 2000 mm
Applications	En général, ArmaSound® RD240 est utilisé comme isolant acoustique ayant une capacité d'absorption acoustique élevée, pour une utilisation dans une variété de différentes applications par exemple ventilateurs, garnitures de conduits, garnitures d'armoires, systèmes de refroidissement, enceintes, pipelines. Dans les applications industrielles, ArmaSound® RD240 est utilisé comme composant important d'Arma-Sound Industrial Systems apportant une isolation acoustique aux tuyauteries et réservoirs industriels et garantissant la réduction de la transmission du son. L'absorption acoustique des enceintes est un autre domaine d'application industrielle.
Fonctions particulières	Excellente capacité d'absorption acoustique.
Assemblage	Pour les applications industrielles, il est recommandé de consulter le Guide de pose ArmaSound Industrial Systems et les manuels d'instructions d'installation et de pose Armacell. Veuillez contacter notre centre de services clientèle.

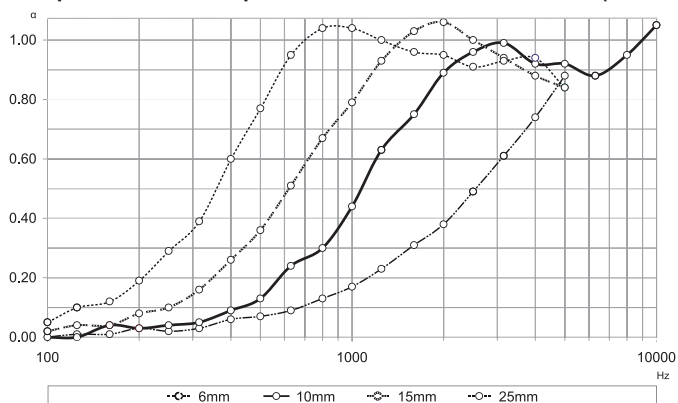
Caractéristique	Valeur / évaluation							Remarque spéciale	
Ecart de température									
Limites de température	Température de service maximale							+85 °C	
	Température de service minimale							-20 °C	
Conductivité thermique									
Conductivité thermique	ϑ_m		0				°C	Testé selon la norme EN 12667 (méthodes équivalentes ASTM C177 et C518)	
	λ		≤		0,062		W/(m · K)		
Classement de feu									
Autre classe de feu 1	BS 476 Partie 7		Classe 1				BS 476 Classe 1 certifié par Lloyds		
	ASTM E 84		Indice de propagation des flammes < 25						
Comportement pratique du feu	Auto-extinguible, ne goutte pas, ne propage pas les flammes								
Performance acoustique									
	Coefficient d'absorption acoustique pratique α_p / fréquence [Hz] (valeurs types)							Testé selon les normes EN ISO 354, EN ISO 11654	
								Testé selon la norme ISO 345. Classé conforme à la norme EN ISO 11654	
Perte d'insertion calculée	a_s / Épaisseur	125 Hz	250 Hz	500 Hz	1000 Hz	2000 Hz	4000 Hz	Testé selon la norme ISO 354. Classé conforme à la norme EN ISO 11654	
		6 mm	0,010	0,030	0,070	0,180	0,390		0,740
		10 mm	0,010	0,040	0,150	0,460	0,870		0,940
		15 mm	0,030	0,110	0,380	0,800	1,030		0,890
		25 mm	0,090	0,280	0,770	1,030	0,940	0,900	
		Épaisseur	6 mm	10 mm	15 mm	25 mm			
		α_w	0,15 (H)	0,25 (H)	0,40 (MH)	0,60 (MH)			
	Classe	E	E	D	C				
	coeff. de réduction de bruit (selon ASTM C 423)	0,150	0,400	0,600	0,750				
Autres caractéristiques techniques									
Densité	220 à 360 kg/m³							Testé selon ISO 845, ASTM D1622	
Résistance à la déchirure	0,4 - 1,4 kN/m							Testé selon la norme ISO 34-1	
Résistance à la traction	MD 70 à 190 kPa							Testé selon la norme ISO 1798	
Allongement	MD 50 - 90 %							Testé selon la norme ISO 1798	
Aspects de la santé	Sans poussière ou fibres								

Données techniques - ArmaSound RD240

Durée de stockage et de conservation	Le matériau doit être entreposé à l'intérieur, dans un endroit propre et sec, à l'abri des rayons du soleil.	
Perte d'insertion	Dans le cadre d'un système ArmaSound RD 240, conforme aux normes ISO 15665 Classes A à C et Shell DEP 31.46.00.31-Gen Classe D	Testé selon les normes ISO 3741 et ISO 15665 (méthode équivalente ASTM E1222)
Absorption d'eau ¹	4.4 %	Testé selon la norme AGI Q 136

1. Basé sur les résultats de tests individuels. Peut être utilisé pour information/référence uniquement.

Comportement d'absorption du son d'ArmaSound RD 240 (ISO 354)



Valeurs d'absorption acoustique typiques d'ArmaSound RD 240

Toutes les données et informations techniques se fondent sur les résultats obtenus dans des conditions d'application typiques. Les lecteurs de cette information devrait, dans leur propre intérêt et responsabilité, nous contacter pour clarifier si ces données et informations s'appliquent à la zone d'application prévue. Armaflex 520 ou Armaflex HT 625 doivent impérativement être utilisés pour garantir une installation dans les règles. Armacell prend toutes les précautions nécessaires pour assurer l'exactitude des données fournies dans le présent document, et toutes les déclarations, informations techniques et recommandations contenues dans ledit document sont tenues pour être exactes. Néanmoins, Armacell ne peut garantir que toutes les données sont exactes à 100%. De plus, de légères variations de couleur, de qualité et de dimension sont inévitables et n'ont, dans la plupart des cas, aucune conséquence sur le comportement du produit. Armacell décline expressément toute responsabilité pour tout résultat découlant ou occasionné par une utilisation quelconque du produit ou le recours à ces informations. Aucune garantie n'est fournie en ce qui concerne l'adaptation à un usage particulier, leur qualité marchande ou toute autre garantie, expresse ou implicite, pour les biens décrits ou les informations fournies dans le présent document. Toutes les déclarations et informations techniques du présent document devraient être lues conjointement aux spécifications du client. Le bénéficiaire a la responsabilité d'informer toutes les parties concernées du contenu de ces documents. Les méthodes décrites et recommandées devraient être suivies de manière stricte. S'il s'avère nécessaire de s'écarter de nos recommandations, veuillez nous contacter à l'avance pour pouvoir discuter des alternatives possibles. Armacell ne pourra pas être tenu responsable pour les plaintes résultant du non respect de nos spécifications ou de toute autre solution convenue, ainsi que du non respect des spécifications du client.

ArmaSound RD120 plaques



Code	Épaisseur [mm]	Largeur [m]	Longueur [m]	m ² /carton
ASD-120-06	6	1.0	1.0	8
ASD-120-10	10	1.0	1.0	5
ASD-120-15	15	1.0	1.0	3
ASD-120-20	20	1.0	1.0	2
ASD-120-25	25	1.0	1.0	2

Remarque Autres dimensions et épaisseurs d'isolation sur demande.

ArmaSound RD120 plaques auto-adhésives



Code	Épaisseur [mm]	Largeur [m]	Longueur [m]	m ² /carton
ASD-120-06/A	6	1.0	1.0	8
ASD-120-10/A	10	1.0	1.0	5
ASD-120-15/A	15	1.0	1.0	3
ASD-120-20/A	20	1.0	1.0	2
ASD-120-25/A	25	1.0	1.0	2

Remarque Autres dimensions et épaisseurs d'isolation sur demande.

ArmaSound RD240 plaques



Code	Épaisseur [mm]	Largeur [m]	Longueur [m]	m ² /carton
ASD-240-06	6	1.0	1.0	8
ASD-240-10 •	10	1.0	1.0	5
ASD-240-15 •	15	1.0	1.0	3
ASD-240-20	20	1.0	1.0	2
ASD-240-25 •	25	1.0	1.0	2

Remarque Autres dimensions et épaisseurs d'isolation sur demande.

• Article non disponible en stock. Livraison sur demande. [MTO]

ArmaSound RD240 plaques auto-adhésives



Code	Épaisseur [mm]	Largeur [m]	Longueur [m]	m ² /carton
ASD-240-06/A	6	1.0	1.0	8
ASD-240-10/A	10	1.0	1.0	5
ASD-240-15/A	15	1.0	1.0	3
ASD-240-20/A	20	1.0	1.0	2
ASD-240-25/A	25	1.0	1.0	2

Remarque Autres dimensions et épaisseurs d'isolation sur demande.