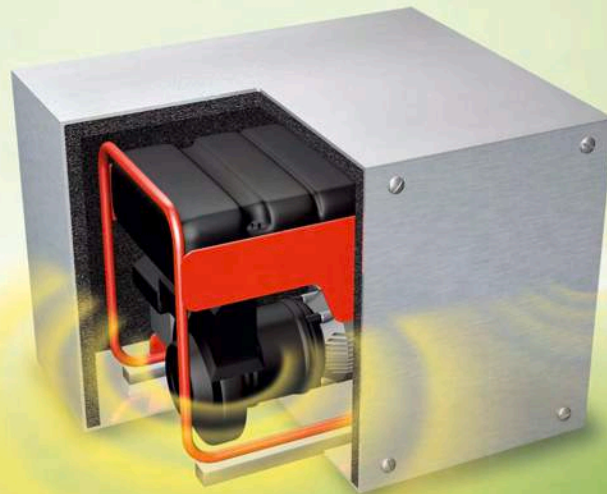


ArmaSound® RD

VOOR EEN RUSTIGE OMGEVING



- Superieure akoestische eigenschappen
- Flexibel en lichtgewicht
- Combinatie van akoestische en thermische eigenschappen

Technische gegevens - ArmaSound RD120

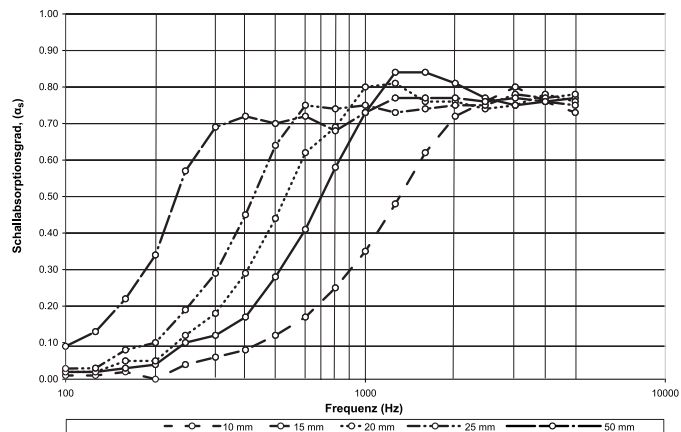
Korte beschrijving	Zeer flexibel akoestisch materiaal met een open celstructuur met een complexe poriënconfiguratie.
Materiaal­soort	Elastomeerschuim op basis van synthetisch rubber.
Kleur	zwart
Materiaal Speciale informatie	Zelfklevende lijmlaag (op aanvraag): drukgevoelige zelfklevende lijmlaag op basis van gemodificeerde acrylaat met netstructuurwapening. Afgedekt met polyethyleenfolie.
Toepassingen	Akoestisch isolatiemateriaal met goede geluidsabsorberende eigenschappen voor gebruik in een groot aantal toepassingen zoals ventilator-convectoren, luchtkanaalbekleding, kastbekleding, koelsystemen, industriële behuizingen en leidingen.

Eigenschappen	Waarde/beoordeling	Test-rapporten ¹	Kwali-teitsbe-waking ²	Bijzonderheden					
Temperatuurbereik									
Temperatuurbereik	max. bedrijfstemperatuur + 85 °C (platte oppervlakken)		o/•	Getest volgens EN 14706, EN 14707 en EN 14304					
	min. bedrijfstemperatuur -20 °C								
Warmtegeleidingscoëfficiënt									
Warmtegeleidings-coëfficiënt	$\vartheta_m \pm 0$ °C	$\lambda =$	o	Opgegeven acc. naar EN ISO 13787 Getest volgens naar EN 12667					
	$\lambda \leq 0,052$ W/(m · K)	$[52 + 0,1 \cdot \vartheta_m + 0,0009 \cdot \vartheta_m^2]/1000$							
reactie op brand									
Bouwmateriaal-klasse	Euroklasse E	D 4411	o	Volgens EN ISO 11925-2					
brandgedrag	Zelfdovend, druip niet af, niet vlamverspreidend.								
Geluidseigenschappen									
Geluidsabsorptie	Praktische geluids-absorptiecoëfficiënt α_p	Octaafband absorptiecoëfficiënt \leq 0,800	EU 2555	Getest volgens EN ISO 20354					
Gewogen geluids-absorptiecoëfficiënt α_w	Afhankelijk van de materiaaldikte.			Berekend volgens EN ISO 11654.					
Berekend invoegverlies breedband	Dikte [mm]	125	250	500	1.000	2.000	4.000		
	10	0,010	0,030	0,120	0,360	0,700	0,760		
	15	0,020	0,090	0,290	0,720	0,810	0,760		
	20	0,030	0,120	0,450	0,770	0,750	0,760		
	25	0,050	0,190	0,610	0,740	0,750	0,780		
	50	0,150	0,530	0,710	0,730	0,770	0,760		
	Dikte	10 mm	15 mm	20 mm	25 mm	50 mm			
	α_w^2	0,20 (H)	0,35 (MH)	0,40 (MH)	0,50 (MH)	0,750			
Klasse	E	D	D	D	C				
NRC ³	0,300	0,450	0,500	0,550	0,700				
Andere technische eigenschappen									
Dichtheid	≥ 100 kg/m ³				Getest conform eigen methode fabrikant				
Gezondheids-aspecten	Stof- en vezelvrij								
Opslag & Houdbaarheid	Zelfklevende platen: 1 jaar				Kan opgeslagen worden in droge, schone ruimtes bij een normale vochtigheid (50 - 70%) en omgevingstemperatuur (0 °C – 35 °C).				

¹ Andere documenten, zoals testcertificaten, goedkeuringen e.d. kunnen met behulp van het verstrekte registratienummer worden aangevraagd.

² •: Officieel toezicht door onafhankelijke instituten en/of autoriteiten die testen uitvoeren
o: Eigen kwaliteitsbewaking binnen het bedrijf

Akoestische prestaties van ArmaSound RD 120 (ISO 354)



Alle gegevens en technische informatie zijn gebaseerd op resultaten die zijn verkregen onder typerende toepassingsomstandigheden. Ontvangers van deze informatie dienen, in hun eigen belang en voor hun eigen verantwoordelijkheid, tijdig bij ons na te gaan of de gegevens en informatie al dan niet op het beoogde toepassingsgebied van toepassing zijn. Installatie-instructies vindt u in onze Armaflex installatiehandleiding. Neem a.u.b. contact op met onze buitendienstmedewerkers voordat u roestvrij staal isoleert. Om een juiste installatie te garanderen, dient u Armaflex-lijm 520 te gebruiken. Bij sommige koelvoelstoffen kan de perstempertuur hoger zijn dan +110 °C; neem a.u.b. contact op met onze buitendienstmedewerkers voor nadere informatie. Voor buitengebruik moet Armaflex binnen 3 dagen worden beschermd, bijvoorbeeld met Armafinish Paint of een Arma-Chek ommanteling.

Technische gegevens - ArmaSound RD240

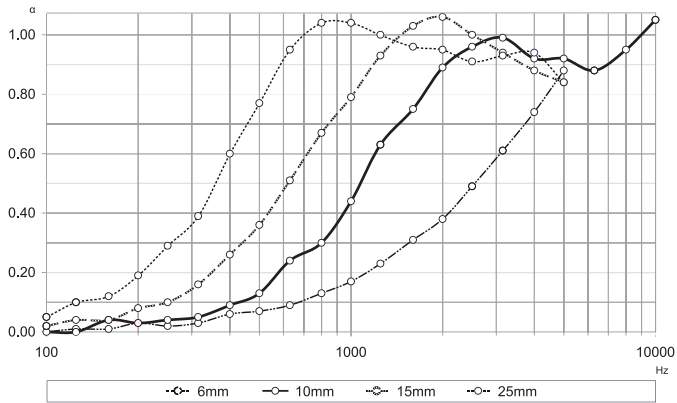
Korte beschrijving	Zeer flexibel waterafstotend, akoestisch materiaal met een open celstructuur met een complexe poriënconfiguratie.
Materiaaltype	Elastomeerschuim op basis van synthetisch rubber.
Kleur	zwart
Materiaal Speciale informatie	Zelfklevende lijmlaag: drukgevoelige zelfklevende lijmlaag op basis van gemodificeerd acrylaat met netstructuurwapening. Afgedekt met polyethyleenfolie.
Productreeks	Platen, 10, 15, 20, 25, 30, 40 en 50 mm dikte / breedte 500 en 1000 mm / lengte 1000 en 2000 mm
Toepassingen	Akoestisch isolatiemateriaal met uitstekende geluidsabsorberende eigenschappen voor gebruik in een groot aantal toepassingen, zoals ventilator-convectoreenheden, luchtkanaalbekleding, kastbekleding, koelsystemen, industriële behuizingen, leidingen.
Speciale kenmerken	Uitstekende geluidsabsorptie prestaties.
Montage	De ArmaSound Industrial Systems-toepassingshandleiding dient geraadpleegd te worden voor montage. Neem contact op met ons Customer Service Centre.

Eigenschappen	Waarde/beoordeling							Test-rapporten ^{*1}	Bijzonderheden
Temperatuurbereik									
Temperatuurbereik	max. bedrijfstemperatuur		+85 °C		(Platte oppervlakken)				
	min. bedrijfstemperatuur		-20 °C						
Warmtegeleidingscoëfficiënt									
Warmtegeleidingscoëfficiënt	ϑ_m		0		°C			EU 3664	Getest volgens EN 12667
	λ		≤		0,062				
reactie op brand									
Overige Brandklasse ¹	BS 476 Deel 7		Klasse 1						BS 476 Klasse 1 Goedgekeurd door Lloyds
	ASTM E 84		Kla < 25 vlamverspreiding						
brandgedrag	Zelfdovend, druipt niet af, niet vlamverspreidend.								
Geluidseigenschappen									
									Getest volgens EN ISO 354
									Tested according to ISO 354. rated according to EN ISO 11654
Berekend invoegverlies breedband	Dikte	125 Hz	250 Hz	500 Hz	1000 Hz	2000 Hz	4000 Hz		Tested according to ISO 354. Rated according to EN ISO 11654
	6 mm	0,010	0,030	0,070	0,180	0,390	0,740		
	10 mm	0,010	0,040	0,150	0,460	0,870	0,940		
	15 mm	0,030	0,110	0,380	0,800	1,030	0,890		
	25 mm	0,090	0,280	0,770	1,030	0,940	0,900		
	Dikte	6 mm	10 mm	15 mm	25 mm				
	α_w	0,15 (h)	0,25 (h)	0,40 (mh)	0,60 (mh)				
	Klasse	E	E	D	C				
	NRC	0,150	0,400	0,600	0,750				
		(conf. ASTM C 423)							
Andere technische eigenschappen									
Dichtheid	220 - 360 kg/m ³								Getest volgens ISO 845
Scheurvastheid	0,4 - 1,4 kN/m								Getest volgens ISO 34-1
Treksterkte	MD 70 - 190 kPa								Getest volgens ISO 1798
max. rek	MD 50 - 90 %								Getest volgens ISO 1798
Gezondheidsaspecten	stof- en vezelvrij								
Opslag & Houdbaarheid	Zelfklevende platen: 1 jaar								
Akoestische insertion loss	Indien gebruikt als onderdeel van een systeem voldoet ArmaSound RD 240 aan ISO 15665 Klasse A tot C en Shell DEP 31.46.00.31-Gen Klasse D								Getest conform ISO 3741
Waterabsorptie ¹	4.4 %								Getest volgens AGI Q 136

¹. Op basis van enkele testresultaten. Kan uitsluitend worden gebruikt voor informatie / referentie.

*1 Andere documenten, zoals testcertificaten, goedkeuringen e.d. kunnen met behulp van het verstrekte registratienummer worden aangevraagd.

Typisch geluidsabsorptie gedrag van ArmaSound RD 240 (ISO 354)



Kenmerkende geluidsabsorptie van ArmaSound RD 240

Alle gegevens en technische informatie zijn gebaseerd op resultaten die zijn verkregen onder typerende toepassingsomstandigheden. Ontvangers van deze informatie dienen, in hun eigen belang en voor hun eigen verantwoordelijkheid, tijdig bij ons na te gaan of de gegevens en informatie al dan niet op het beoogde toepassingsgebied van toepassing zijn. Armaflex 520 of Armaflex HT 625-lijm dient gebruikt te worden voor de juiste verwerking. Armacell onderneemt alle voorzorgsmaatregelen om te zorgen dat de nauwkeurigheid van de informatie in dit document en alle verklaringen, technische informatie en aanbevelingen daarin juist zijn. Armacell kan echter niet garanderen dat de informatie 100% nauwkeurig is. Daarnaast zijn kleine afwijkingen in kleur, kwaliteit en afmetingen onvermijdelijk en in de meeste gevallen niet van invloed op de werking van het product. Armacell doet uitdrukkelijk afstand van alle aansprakelijkheid met betrekking tot resultaten die verkregen worden of voortvloeien uit het gebruik van het product of het opvolgen van de informatie. Er wordt geen garantie of geschiktheid voor een bepaald doel, garantie van verkoopbaarheid of andere garantie, uitdrukkelijk of impliciet, afgegeven betreffende de beschreven producten of de informatie daarin. Alle verklaringen en technische informatie in dit document dienen gelezen te worden in combinatie met de eigen specificatie van de klant. Het is de verantwoordelijkheid van de ontvanger om alle betrokken partijen op de hoogte te stellen van de inhoud van deze documenten. De beschreven aanbevolen methoden dienen strikt opgevolgd te worden. Als het nodig is af te wijken van onze aanbevelingen, neem dan van tevoren contact met ons op om mogelijke alternatieven te bespreken. Armacell is niet aansprakelijk voor een claim die voortvloeit uit het niet naleven van onze specificaties of andere overeengekomen oplossingen en uit het niet naleven van de specificaties van de klant.

ArmaSound RD120 platen



Code	Dikte [mm]	Breedte m	Lengte [m]	m ² /doos
ASD-120-06	6	1.0	1.0	8
ASD-120-10	10	1.0	1.0	5
ASD-120-15	15	1.0	1.0	3
ASD-120-20	20	1.0	1.0	2
ASD-120-25	25	1.0	1.0	2

opmerking Overige afmetingen en isolatiediktes op aanvraag.

ArmaSound RD120 platen zelfklevend



Code	Dikte [mm]	Breedte m	Lengte [m]	m ² /doos
ASD-120-06/A	6	1.0	1.0	8
ASD-120-10/A	10	1.0	1.0	5
ASD-120-15/A	15	1.0	1.0	3
ASD-120-20/A	20	1.0	1.0	2
ASD-120-25/A	25	1.0	1.0	2

opmerking Overige afmetingen en isolatiediktes op aanvraag.

ArmaSound RD240 platen



Code	Dikte [mm]	Breedte m	Lengte [m]	m ² /doos
ASD-240-06	6	1.0	1.0	8
ASD-240-10 •	10	1.0	1.0	5
ASD-240-15 •	15	1.0	1.0	3
ASD-240-20	20	1.0	1.0	2
ASD-240-25 •	25	1.0	1.0	2

opmerking Overige afmetingen en isolatiediktes op aanvraag.

• Item niet op voorraad. Levertijd op aanvraag.

ArmaSound RD240 platen zelfklevend



Code	Dikte [mm]	Breedte m	Lengte [m]	m ² /doos
ASD-240-06/A	6	1.0	1.0	8
ASD-240-10/A	10	1.0	1.0	5
ASD-240-15/A	15	1.0	1.0	3
ASD-240-20/A	20	1.0	1.0	2
ASD-240-25/A	25	1.0	1.0	2

opmerking Overige afmetingen en isolatiediktes op aanvraag.