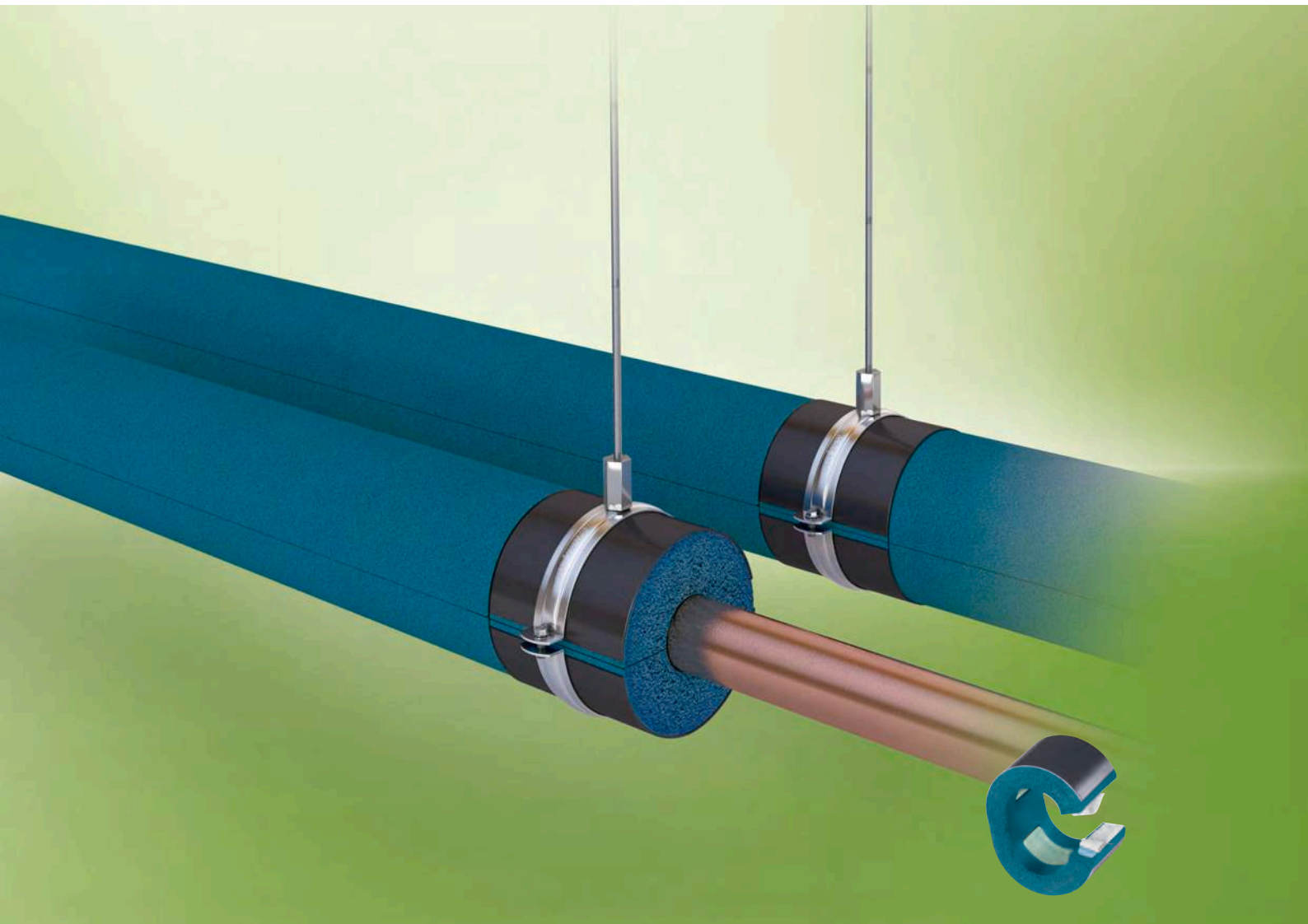


Armafix[®]
Ultima

INSTALLEER EXTRA VEILIGHEID



- Voorkomt thermische bruggen
- Leidingdragers uit één stuk met zelfklevende sluiting
- De enige complete systeemoplossing met B_L-s1, d0

Technische gegevens - Armaflex Ultima

Korte beschrijving	Ondersteuning voor leidingen en ronde kanalen voor koel- en airconditioningsinstallaties, ter voorkoming van condensvorming bij bevestigingspunten. Eendelig, thermisch niet-reagerend, met 2 PET-gedeeltes en zelfklevende afdichting. Alle afmetingen komen overeen met de collectie Armaflex Ultima-buizen en -platen.
Materiaalsoort	PET-draagelementen, ingebed in en vastgelijmd aan Armaflex Ultima-elastomeerschuummateriaal. Omhulsel van geverfde aluminium plaat van 0,8 mm dik, dat tevens dienst doet als vochtbarrière voor de PET-draagelementen.
Kleur	Blaauw
Materiaal Speciale informatie	Er kunnen sporen van siliconen aanwezig zijn op het papier/folie dat wordt gebruikt om de zelfklevende afdichtingen te beschermen. Neem voor meer informatie contact op met de klantenservice.
Toepassingen	Thermisch ontkoppeling voor buizen/platen in koel- en airconditioningstoepassingen die met Armaflex Ultima worden geïsoleerd.
Opmerkingen	Bij gebruik in installaties met veranderlijke temperaturen kunnen thermische verlengingen inherente druk in de installatie veroorzaken. Hiermee dient bij de totale installatieconstructie rekening te worden gehouden.

Eigenschappen	Waarde/beoordeling	Kwaliteitsbewaking ^{*1}	Bijzonderheden
Temperatuurbereik			
Temperatuurbereik ¹	max. bedrijfstemperatuur	+ 110 °C	○ Getest conform EN 14706, EN 14707 en EN 14304
	min. bedrijfstemperatuur	-50 °C	
Warmtegeleidingscoëfficiënt			
Warmtegeleidingscoëfficiënt	Hetzelfde als Armaflex Ultima		○ Verklaard conform EN ISO 13787 Getest conform EN 12667 EN ISO 8497
Waterdampdiffusieweerstand			
Waterdampdiffusieweerstand	Hetzelfde als Armaflex Ultima		○ Getest conform EN 12086 en EN 13469
reactie op brand			
Bouwmaterialenklasse	Euroklasse	E	○ Ingedeeld conform EN 13501-1 Test conf. EN ISO 11925-2
	Gehele systeem met Armaflex Ultima buizen	B _L -s1, d0	
	Gehele systeem met Armaflex Ultima platen	B-s2,d0	
brandgedrag	Zelfdovend, druipt niet, verspreidt geen vlammen		
Geluidseigenschappen			
Reductie van structurele geluidsoverdracht	Afhankelijk van gebruikte isolatielaag in bevestiging van klemmen / leidingen		Conform DIN 4109
Andere technische eigenschappen			
Dichtheid	95 - 105 kg/m ³ (leidingdragende elementen)		
Opslag & Houdbaarheid	Producten met zelfklevende afdichtingen moeten binnen 3 jaar worden geïnstalleerd.		Kan worden opgeslagen in droge, schone ruimtes bij normale relatieve luchtvochtigheid (50% tot 70%) en omgevingstemperatuur (0 °C – 35 °C).

1. Voor temperaturen onder -50 °C kunt u contact opnemen met ons Customer Service Center om de bijbehorende technische informatie aan te vragen.

*1 ●: Officieel toezicht door onafhankelijke instituten en/of autoriteiten die testen uitvoeren
○: Eigen kwaliteitsbewaking binnen het bedrijf

Alle gegevens en technische informatie zijn gebaseerd op resultaten die zijn verkregen onder typerende toepassingsomstandigheden. Ontvangers van deze informatie dienen, in hun eigen belang en voor hun eigen verantwoordelijkheid, tijdig bij ons na te gaan of de gegevens en informatie al dan niet op het beoogde toepassingsgebied van toepassing zijn. Installatie-instructies vindt u in onze Armaflex installatiehandleiding. Neem a.u.b. contact op met onze buitendienstmedewerkers voordat u roestvrij staal isoleert. Om een juiste installatie te garanderen, dient u Armaflex-lijm 520 te gebruiken. Bij sommige koelvloeistoffen kan de perstempatuur hoger zijn dan +110 °C; neem a.u.b. contact op met onze buitendienstmedewerkers voor nadere informatie. Voor buitengebruik moet Armaflex binnen 3 dagen worden beschermd, bijvoorbeeld met Armafinish Paint of een Arma-Chek ommanteling.

Technische gegevens - Armafix

Korte beschrijving	Draagbeugel met snelsluiting en montagemoer.
Materiaal	Elektrolytisch verzinkt staal die de beugel beschermt tegen corrosie.
Kleur	zilver
Materiaal Speciale informatie	De draagbeugels worden geleverd met een bevestigingsmoer.
Toepassingen	Op plaatsen in koel- en airconditioninginstallaties die geïsoleerd worden met Armaflex type en Armaflex-slangen, waar koudebruggen moeten worden voorkomen.

Eigenschappen	Waarde/beoordeling
reactie op brand	
Overige	De beugel wordt zonder rubberinlage geleverd, zodat de brandwerende eigenschappen van de beugel zelf intact blijven.
Andere technische eigenschappen	
Schroefverbindingen	M8 / M10 combinatiemoer
Spanschroeven	M6 en M8
Beugel	Breedte 20 tot 30 mm, Dikte 1,5 tot 3,0 mm

Alle gegevens en technische informatie zijn gebaseerd op resultaten die zijn verkregen onder typerende toepassingsomstandigheden. Ontvangers van deze informatie dienen, in hun eigen belang en voor hun eigen verantwoordelijkheid, tijdig bij ons na te gaan of de gegevens en informatie al dan niet op het beoogde toepassingsgebied van toepassing zijn.



Max. buiten-Ø buis [mm]	max. toelaatbare afstand [m]	13,0 mm isolatiedikte		Draagbeugels 13,0 mm	
		Code	Stuks/doos	Code	Stuks/doos
10	2,00	UDP13(9)-10/12	32	PCX 025/030	25
12	2,00	UDP13(9)-10/12	32	PCX 025/030	25
15	2,00	UDP13(9)-15/18	32	PCX 033/037	25
18	2,00	UDP13(9)-15/18	32	PCX 033/037	25
22	2,75	UDP13(9)-22/25	32	PCX 042/046	25
25	2,75	UDP13(9)-22/25	32	PCX 042/046	25
28	3,00	UDP13(9)-28/30	32	PCX 047/052	25
30	3,00	UDP13(9)-28/30	32	PCX 047/052	25
35	3,50	UDP13(9)-35/38	28	PCX 054/058	25
38	3,50	UDP13(9)-35/38	28	PCX 054/058	25
42	3,75	UDP13(9)-42/45	28	PCX 063/068	25
45	3,75	UDP13(9)-42/45	28	PCX 063/068	25
48	4,25	UDP13(9)-48	28	PCX 068/073	10
54	4,25	UDP13(9)-54/57	28	PCX 068/073	10
57	4,25	UDP13(9)-54/57	28	PCX 068/073	10
60	4,75	UDP13(9)-60/64	24	PCX 082/085	10
64	4,75	UDP13(9)-60/64	24	PCX 082/085	10
76	5,50	UDP13(9)-76/80	20	PCX 092/099	10
80	5,50	UDP13(9)-76/80	20	PCX 092/099	10
89	6,00	UDP13(9)-89 ●	16	PCX 108/112	10
102	6,00	UDP13-102/108 ●	16	PCX 125/130	10
108	6,00	UDP13-102/108 ●	16	PCX 125/130	10
110	6,00	UDP13-110/114 ●	12	PCX 133/137	10
114	6,00	UDP13-110/114 ●	12	PCX 133/137	10
125	6,00	UDP13-125 ●	12	PCX 145/152	10
133	6,00	UDP13-133/140 ●	12	-	-
140	6,00	UDP13-133/140 ●	12	-	-
160	6,00	UDP13-160 ●	9	PCX 190	10
165	6,00	UDP13-165/168 ●	9	PCX 199	10
168	6,00	UDP13-165/168 ●	9	PCX 199	10



Max. buiten-Ø buis [mm]	max. toelaatbare afstand [m]	19,0 mm isolatiedikte		Draagbeugels 19,0 mm	
		Code	Stuks/doos	Code	Stuks/doos
10	2,00	UDP19-10/12	28	PCX 038/041	25
12	2,00	UDP19-10/12	28	PCX 038/041	25
15	2,00	UDP19-15/18	28	PCX 047/052	25
18	2,00	UDP19-15/18	28	PCX 047/052	25
22	2,75	UDP19-22/25	28	PCX 054/058	25
25	2,75	UDP19-22/25	28	PCX 054/058	25
28	3,00	UDP19-28/30	28	PCX 059/063	25
30	3,00	UDP19-28/30	28	PCX 059/063	25
35	3,50	UDP19-35/38	24	PCX 063/068	25
38	3,50	UDP19-35/38	24	PCX 063/068	25
42	3,75	UDP19-42/45	24	PCX 068/073	10
45	3,75	UDP19-42/45	24	PCX 068/073	10
48	4,25	UDP19-48	24	PCX 072/080	10
54	4,25	UDP19-54/57	24	PCX 082/085	10
57	4,25	UDP19-54/57	24	PCX 082/085	10
60	4,75	UDP19-60/64	20	PCX 088/092	10
64	4,75	UDP19-60/64	20	PCX 088/092	10
76	5,50	UDP19-76/80	16	PCX 099/103	10
80	5,50	UDP19-76/80	16	PCX 099/103	10
89	6,00	UDP19-89	12	PCX 112/118	10
102	6,00	UDP19-102/108 ●	12	PCX 133/137	10
108	6,00	UDP19-102/108 ●	12	PCX 133/137	10
110	6,00	UDP19-110/114 ●	12	PCX 137/142	10
114	6,00	UDP19-110/114 ●	12	PCX 137/142	10
133	6,00	UDP19-133/140 ●	12	PCX 164/169	10
140	6,00	UDP19-133/140 ●	12	PCX 164/169	10
165	6,00	UDP19-165/168 ●	6	PCX 206	10
168	6,00	UDP19-165/168 ●	6	PCX 206	10
180	6,00	UDP19-180 ●	4	-	-
204	6,00	UDP19-204 ●	4	-	-
216	6,00	UDP19-216/219 ●	4	-	-
219	6,00	UDP19-216/219 ●	4	-	-
254	6,00	UDP19-254 ●	3	-	-
267	6,00	UDP19-267/273 ●	3	-	-
273	6,00	UDP19-267/273 ●	3	-	-
356	4,20	UDP19-356 ●	1	-	-

Armafix Ultima leidingdragers



Max. buiten-Ø buis [mm]	max. toelaatbare afstand [m]	25,0 mm isolatiedikte		Draagbeugels 25,0 mm	
		Code	Stuks/doos	Code	Stuks/doos
15	2,00	UDP25-15/18	28	PCX 059/063	25
18	2,00	UDP25-15/18	28	PCX 059/063	25
22	2,75	UDP25-22/25	28	PCX 063/068	25
25	2,75	UDP25-22/25	28	PCX 063/068	25
28	3,00	UDP25-28/30	28	PCX 068/073	10
30	3,00	UDP25-28/30	28	PCX 068/073	10
35	3,50	UDP25-35/38	24	PCX 072/080	10
38	3,50	UDP25-35/38	24	PCX 072/080	10
42	3,75	UDP25-42/45	24	PCX 082/085	10
45	3,75	UDP25-42/45	24	PCX 082/085	10
48	4,25	UDP25-48	24	PCX 088/092	10
54	4,25	UDP25-54/57	24	PCX 092/099	10
57	4,25	UDP25-54/57	24	PCX 092/099	10
60	4,75	UDP25-60/64	20	PCX 099/103	10
64	4,75	UDP25-60/64	20	PCX 099/103	10
76	5,50	UDP25-76/80	16	PCX 112/118	10
80	5,50	UDP25-76/80	16	PCX 112/118	10
89	6,00	UDP25-89	12	PCX 137/142	10
133	6,00	UDP25-133/140 ●	12	PCX 190	10
140	6,00	UDP25-133/140 ●	12	PCX 190	10
160	6,00	UDP25-160 ●	6	PCX 206	10
165	6,00	UDP25-165/168 ●	6	PCX 222	10
168	6,00	UDP25-165/168 ●	6	PCX 222	10
204	6,00	UDP25-204 ●	1	-	-
216	6,00	UDP25-216/219 ●	4	-	-
219	6,00	UDP25-216/219 ●	4	-	-
254	6,00	UDP25-254 ●	3	-	-
267	6,00	UDP25-267/273 ●	3	-	-
273	6,00	UDP25-267/273 ●	3	-	-
306	6,00	UDP25-306 ●	1	-	-
324	4,20	UDP25-324 ●	1	-	-
356	4,20	UDP25-356 ●	3	-	-
406	4,20	UDP25-406 ●	3	-	-
457	3,70	UDP25-457 ●	4	-	-

● Item niet op voorraad. Levertijd op aanvraag.

Armafix Ultima luchtkanaaldrager



Code	Isolatiedikte [mm]	Breedte [mm]	Lengte [m]	Stuks/doos
AS-DB-19MM	19,0	100,0	2	5
AS-DB-25MM	25,0	100,0	2	5



draagbeugels	
Code	Stuks/doos
PCX 025/030	25
PCX 033/037	25
PCX 038/041	25
PCX 042/046	25
PCX 047/052	25
PCX 054/058	25
PCX 059/063	25
PCX 063/068	25
PCX 068/073	10
PCX 072/080	10
PCX 082/085	10
PCX 088/092	10
PCX 092/099	10
PCX 099/103	10
PCX 108/112	10
PCX 112/118	10
PCX 125/130	10
PCX 133/137	10
PCX 137/142	10
PCX 145/152	10
PCX 159/164	10
PCX 164/169	10
PCX 168/173	10
PCX 190	10
PCX 199	10
PCX 206	10
PCX 222	10
PCX 231	10
PCX 249	10
PCX 259	10

