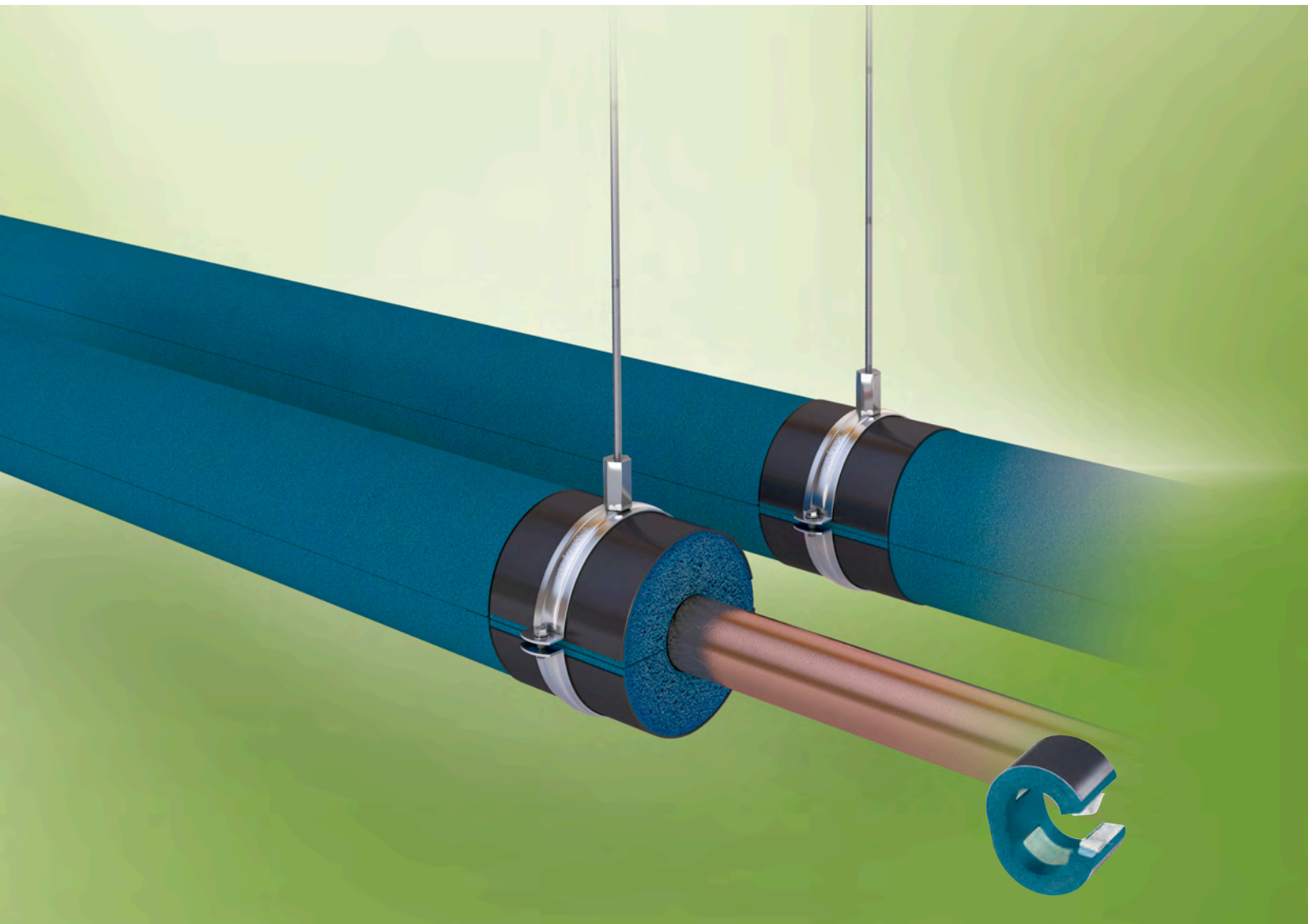


Armafix[®]
Ultima

SÉCURITÉ D'INSTALLATION



- Prévient les ponts thermiques
- Support de tube en une pièce avec fermeture auto-adhésive
- La seule solution système complète homologuée B_L-s1,d0

Données techniques - Armaflex Ultima

Description sommaire	Support de tuyauterie et de conduits pour installations de climatisation et de réfrigération prévenant la condensation aux points de fixation. Pièce unique thermiquement non-interactive, avec 2 sections en mousse PET ArmaFORM et fermeture auto-adhésive. Toutes les dimensions sont adaptées à la gamme de tubes / plaques Armaflex Ultima
Type de matériau	Segments de support en mousse PET, intégrés et collés à la mousse élastomère Armaflex Ultima. Coques extérieures en feuilles d'aluminium peintes de 0,8 mm d'épaisseur, servant simultanément de pare-vapeur pour les segments de support PET.
Couleur	Bleue
Information spécifique sur le matériau	Des traces de silicium peuvent être trouvées sur le papier / feuille de protection utilisée pour protéger les fermetures auto-adhésives. Pour plus de renseignements, veuillez contacter notre service client.
Applications	Support de montage pour manchons / feuilles, sans pont thermique utilisé dans les applications de conditionnement d'air et de réfrigération qui doivent être isolées avec Armaflex Ultima.
Remarques	Lorsqu'elles sont utilisées dans des installations avec des températures intermittentes, les longueurs d'extensions thermiques peuvent provoquer une pression inhérente dans l'installation ; à prendre en compte dans le montage total de l'isolation.

Caractéristique	Valeur / évaluation	Supervision ^{*1}	Remarque spéciale
Ecart de température			
Limites de température ¹	Température de service maximale	+ 110 °C	○ Testé selon EN 14706, EN 14707 et EN 14304
	Température de service minimale	-50 °C	
Conductivité thermique			
Conductivité thermique	Comme pour Armaflex Ultima	○	Déclaré selon EN ISO 13787 Testé selon EN 12667 EN ISO 8497
Résistance à la diffusion de vapeur d'eau			
Résistance à la diffusion de vapeur d'eau	Comme pour Armaflex Ultima	○	Testé selon EN 12086 et EN 13469
Classement de feu			
Réaction au feu	Euroclasse	E	○ Classé conformément à la norme EN 13501-1 Testé conformément à la norme DIN EN 13823 EN ISO 11925-2
	Système complet avec tubes Armaflex Ultima	B _L -s1,d0	
	Système complet avec plaques Armaflex Ultima	B-s2,d0	
Comportement pratique du feu	Auto-extinguible, ne goutte pas, ne propage pas les flammes		
Performance acoustique			
Réduction de la transmission de bruit solide	Selon la couche d'isolation utilisée dans le collier / fixation de tuyau		Selon DIN 4109
Autres caractéristiques techniques			
Densité	95 - 105 kg/m ³ (segments de support des tube)		
Durée de stockage et de conservation	Les produits avec fermetures auto-adhésives doivent être installés avant 3 ans.		Peut être stocké dans des endroits secs, propres avec une humidité relative normale (50% à 70%) et une température ambiante normale (0 °C - 35 °C).

1. Pour des températures inférieures à - 50 °C, veuillez contacter notre Service clients afin d'obtenir les informations techniques correspondantes.

*1 ● : supervision officielle par des organismes indépendants et/ou des autorités de test
○ : surveillance propre de la qualité en usine

Toutes les données et informations techniques se fondent sur les résultats obtenus dans des conditions d'application typiques. Les utilisateurs devraient, dans leur propre intérêt et responsabilité, nous contacter rapidement pour déterminer si oui ou non les données et informations s'appliquent à la zone d'application prévue. Les instructions d'installation sont disponibles dans notre manuel d'installation Armaflex. Veuillez s'il vous plaît responsable commerciale avant d'isoler les aciers inoxydables. L'adhésif Armaflex 520 doit être utilisé pour garantir une installation correcte. Pour certains fluides frigorigènes, la température de refoulement peut dépasser 110 °C, veuillez consulter notre Centre de service à la clientèle pour plus d'informations. Pour une utilisation à l'extérieur, Armaflex doit être protégé dans les 3 jours qui suivent son installation avec par exemple la peinture Armafinish ou le revêtement Arma-Chek.

Données techniques - Armafix Colliers

Description sommaire	Collier pour tuyau avec serrage rapide et contre-écrou
Type de matériau	Acier avec revêtement de zinc électrolytique qui protège le collier contre la corrosion.
Couleur	Argent
Information spécifique sur le matériau	Les colliers sont fournis avec un écrou de fixation.
Applications	Pour utilisation lorsque les ponts thermiques doivent être évités dans les installations de climatisation et de réfrigération qui sont censés être isolés avec les isolants Armaflex et supports Armafix adaptés.

Caractéristique	Valeur / évaluation
Classement de feu	
Autre	Aucune couche d'isolation dans le collier.
Autres caractéristiques techniques	
Connexions avec vis	Contre-écrou M8 / M10
Vis de tension	M6 et M8
Agrafe	Largeur 20 à 30 mm; épaisseur 1,5 à 3,0 mm

Toutes les données et informations techniques se fondent sur les résultats obtenus dans des conditions d'application typiques. Les lecteurs de cette information devraient, dans leur propre intérêt et responsabilité, nous contacter pour clarifier si ces données et informations s'appliquent à la zone d'application prévue.



Tube Ø-extérieur max. [mm]	Distance maximum admissible [m]	13,0 mm épaisseur de l'isolant		Colliers 13,0 mm	
		Code	Pieces / carton	Code	Pieces / carton
10	2,00	UDP13(9)-10/12	32	PCX 025/030	25
12	2,00	UDP13(9)-10/12	32	PCX 025/030	25
15	2,00	UDP13(9)-15/18	32	PCX 033/037	25
18	2,00	UDP13(9)-15/18	32	PCX 033/037	25
22	2,75	UDP13(9)-22/25	32	PCX 042/046	25
25	2,75	UDP13(9)-22/25	32	PCX 042/046	25
28	3,00	UDP13(9)-28/30	32	PCX 047/052	25
30	3,00	UDP13(9)-28/30	32	PCX 047/052	25
35	3,50	UDP13(9)-35/38	28	PCX 054/058	25
38	3,50	UDP13(9)-35/38	28	PCX 054/058	25
42	3,75	UDP13(9)-42/45	28	PCX 063/068	25
45	3,75	UDP13(9)-42/45	28	PCX 063/068	25
48	4,25	UDP13(9)-48	28	PCX 068/073	10
54	4,25	UDP13(9)-54/57	28	PCX 068/073	10
57	4,25	UDP13(9)-54/57	28	PCX 068/073	10
60	4,75	UDP13(9)-60/64	24	PCX 082/085	10
64	4,75	UDP13(9)-60/64	24	PCX 082/085	10
76	5,50	UDP13(9)-76/80	20	PCX 092/099	10
80	5,50	UDP13(9)-76/80	20	PCX 092/099	10
89	6,00	UDP13(9)-89 ●	16	PCX 108/112	10
102	6,00	UDP13-102/108 ●	16	PCX 125/130	10
108	6,00	UDP13-102/108 ●	16	PCX 125/130	10
110	6,00	UDP13-110/114 ●	12	PCX 133/137	10
114	6,00	UDP13-110/114 ●	12	PCX 133/137	10
125	6,00	UDP13-125 ●	12	PCX 145/152	10
133	6,00	UDP13-133/140 ●	12	-	-
140	6,00	UDP13-133/140 ●	12	-	-
160	6,00	UDP13-160 ●	9	PCX 190	10
165	6,00	UDP13-165/168 ●	9	PCX 199	10
168	6,00	UDP13-165/168 ●	9	PCX 199	10



Tube Ø-extérieur max. [mm]	Distance maximum admissible [m]	19,0 mm épaisseur de l'isolant		Colliers 19,0 mm	
		Code	Pieces / carton	Code	Pieces / carton
10	2,00	UDP19-10/12	28	PCX 038/041	25
12	2,00	UDP19-10/12	28	PCX 038/041	25
15	2,00	UDP19-15/18	28	PCX 047/052	25
18	2,00	UDP19-15/18	28	PCX 047/052	25
22	2,75	UDP19-22/25	28	PCX 054/058	25
25	2,75	UDP19-22/25	28	PCX 054/058	25
28	3,00	UDP19-28/30	28	PCX 059/063	25
30	3,00	UDP19-28/30	28	PCX 059/063	25
35	3,50	UDP19-35/38	24	PCX 063/068	25
38	3,50	UDP19-35/38	24	PCX 063/068	25
42	3,75	UDP19-42/45	24	PCX 068/073	10
45	3,75	UDP19-42/45	24	PCX 068/073	10
48	4,25	UDP19-48	24	PCX 072/080	10
54	4,25	UDP19-54/57	24	PCX 082/085	10
57	4,25	UDP19-54/57	24	PCX 082/085	10
60	4,75	UDP19-60/64	20	PCX 088/092	10
64	4,75	UDP19-60/64	20	PCX 088/092	10
76	5,50	UDP19-76/80	16	PCX 099/103	10
80	5,50	UDP19-76/80	16	PCX 099/103	10
89	6,00	UDP19-89	12	PCX 112/118	10
102	6,00	UDP19-102/108 ●	12	PCX 133/137	10
108	6,00	UDP19-102/108 ●	12	PCX 133/137	10
110	6,00	UDP19-110/114 ●	12	PCX 137/142	10
114	6,00	UDP19-110/114 ●	12	PCX 137/142	10
133	6,00	UDP19-133/140 ●	12	PCX 164/169	10
140	6,00	UDP19-133/140 ●	12	PCX 164/169	10
165	6,00	UDP19-165/168 ●	6	PCX 206	10
168	6,00	UDP19-165/168 ●	6	PCX 206	10
180	6,00	UDP19-180 ●	4	-	-
204	6,00	UDP19-204 ●	4	-	-
216	6,00	UDP19-216/219 ●	4	-	-
219	6,00	UDP19-216/219 ●	4	-	-
254	6,00	UDP19-254 ●	3	-	-
267	6,00	UDP19-267/273 ●	3	-	-
273	6,00	UDP19-267/273 ●	3	-	-
356	4,20	UDP19-356 ●	1	-	-

Armafix Ultima supports de tuyaux



Tube Ø-extérieur max. [mm]	Distance maximum admissible [m]	25,0 mm épaisseur de l'isolant		Colliers 25,0 mm	
		Code	Pieces / carton	Code	Pieces / carton
15	2,00	UDP25-15/18	28	PCX 059/063	25
18	2,00	UDP25-15/18	28	PCX 059/063	25
22	2,75	UDP25-22/25	28	PCX 063/068	25
25	2,75	UDP25-22/25	28	PCX 063/068	25
28	3,00	UDP25-28/30	28	PCX 068/073	10
30	3,00	UDP25-28/30	28	PCX 068/073	10
35	3,50	UDP25-35/38	24	PCX 072/080	10
38	3,50	UDP25-35/38	24	PCX 072/080	10
42	3,75	UDP25-42/45	24	PCX 082/085	10
45	3,75	UDP25-42/45	24	PCX 082/085	10
48	4,25	UDP25-48	24	PCX 088/092	10
54	4,25	UDP25-54/57	24	PCX 092/099	10
57	4,25	UDP25-54/57	24	PCX 092/099	10
60	4,75	UDP25-60/64	20	PCX 099/103	10
64	4,75	UDP25-60/64	20	PCX 099/103	10
76	5,50	UDP25-76/80	16	PCX 112/118	10
80	5,50	UDP25-76/80	16	PCX 112/118	10
89	6,00	UDP25-89	12	PCX 137/142	10
133	6,00	UDP25-133/140 ●	12	PCX 190	10
140	6,00	UDP25-133/140 ●	12	PCX 190	10
160	6,00	UDP25-160 ●	6	PCX 206	10
165	6,00	UDP25-165/168 ●	6	PCX 222	10
168	6,00	UDP25-165/168 ●	6	PCX 222	10
204	6,00	UDP25-204 ●	1	-	-
216	6,00	UDP25-216/219 ●	4	-	-
219	6,00	UDP25-216/219 ●	4	-	-
254	6,00	UDP25-254 ●	3	-	-
267	6,00	UDP25-267/273 ●	3	-	-
273	6,00	UDP25-267/273 ●	3	-	-
306	6,00	UDP25-306 ●	1	-	-
324	4,20	UDP25-324 ●	1	-	-
356	4,20	UDP25-356 ●	3	-	-
406	4,20	UDP25-406 ●	3	-	-
457	3,70	UDP25-457 ●	4	-	-

● Article non disponible en stock. Livraison sur demande. [MTO]

Armafix Ultima supports de conduit



Code	Épaisseur de l'isolant [mm]	Largeur [mm]	Longueur [m]	Pieces / carton
AS-DB-19MM	19,0	100,0	2	5
AS-DB-25MM	25,0	100,0	2	5



Colliers	
Code	Pieces / carton
PCX 025/030	25
PCX 033/037	25
PCX 038/041	25
PCX 042/046	25
PCX 047/052	25
PCX 054/058	25
PCX 059/063	25
PCX 063/068	25
PCX 068/073	10
PCX 072/080	10
PCX 082/085	10
PCX 088/092	10
PCX 092/099	10
PCX 099/103	10
PCX 108/112	10
PCX 112/118	10
PCX 125/130	10
PCX 133/137	10
PCX 137/142	10
PCX 145/152	10
PCX 159/164	10
PCX 164/169	10
PCX 168/173	10
PCX 190	10
PCX 199	10
PCX 206	10
PCX 222	10
PCX 231	10
PCX 249	10
PCX 259	10
