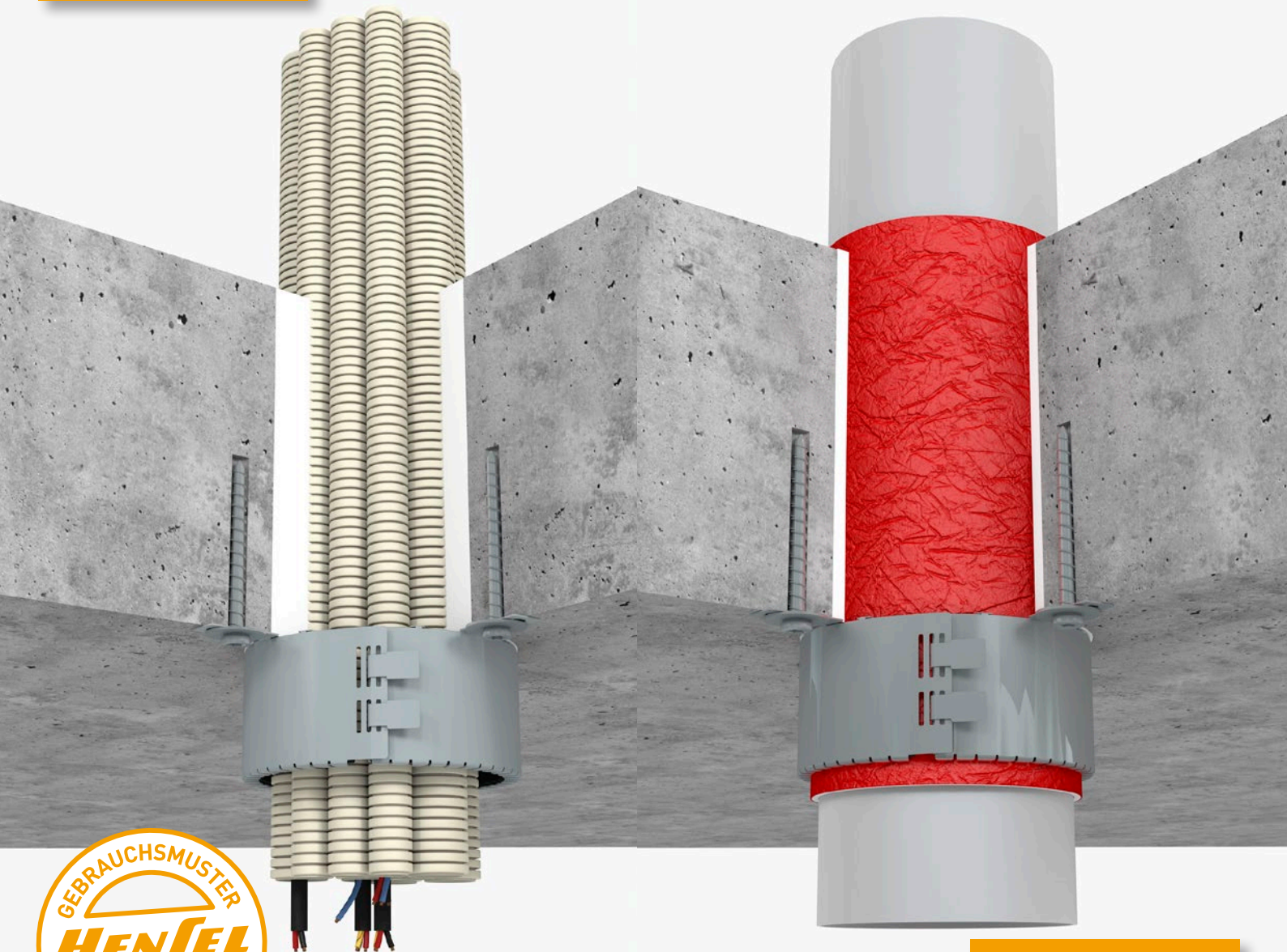


HOMOLOGUÉ
JUSQU'À Ø 560 mm

HENSJEL



**MONTAGE
SANS CHEVILLES**

HENSOTHERM® RM 30 / RM 50 / RM 100

FICHE TECHNIQUE / INSTRUCTIONS DE MONTAGE

MANCHON DE PROTECTION INCENDIE POUR PASSAGES DE TUYAUX INDIVIDUELS

- Classe de résistance au feu jusqu'à EI240 / Contrôlé selon EN 1366-3
- Application dans des cloisons légères, des murs et des planchers massifs
- L'ETE couvre les tuyaux inflammables jusqu'à Ø 560 mm
- ETE 20/1308, demande aBG en cours, n° AEAI 31642
- Montage sans chevilles, possible uniquement avec des vis / demande de modèle d'utilité



INFORMATIONS TECHNIQUES

Applications

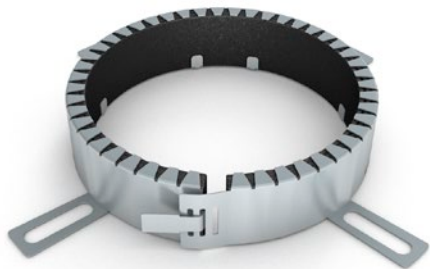
| | |
|---|--|
| Homologation / ETE Contrôlé selon | ETE 20/1308, demande aBG en cours DIN EN 1366-3 |
| Durée de résistance au feu | Jusqu'à EI 240 |
| Fond | Cloison légère, mur massif, plancher massif |
| Épaisseur minimale du composant | dans des murs massifs : ≥10cm dans des cloisons légères : ≥10cm dans des planchers : ≥15cm |
| Obturation de l'interstice annulaire | ≤10 mm avec matériau A1, par ex. enduit de plâtre |

| Affectation | Conduites | Ø maxi. [mm] |
|---|--|--------------|
|  | EIR / flexibles faisceaux | ≤125,0 |
|  | Tuyaux inflammables | ≤560,0 |
|  | Tuyaux composites en aluminium Occupation double possible | ≤56,0 |
|  | Tuyaux pour granulés | ≤63,0 |

Avantages

- Tuyaux inflammables avec et sans protection phonique PE (PE 5mm)
- EIR / flexibles en faisceau
- Occupation double possible des tuyaux composites en aluminium sans écart
- Tuyaux inflammables en configuration finale contrôlés U/U
- Tubes inflammables contrôlés au niveau du raccord
- Usage intérieur et extérieur protégé
- Montage du manchon de tuyau jusqu'à 110 mm Ø sans chevilles

HENSOTHERM® RM 30



- Hauteur de structure 30 mm
- Pour les tuyaux inflammables de 40 à 125 mm de diamètre
- Dans les murs jusqu'à EI 180
- Dans les planchers jusqu'à EI 240
- Montage aisé avec des vis
- Languettes de fixation extra-longues, alignement flexible

Dimensions

- HENSOTHERM® RM 30 : hauteur de structure 30 mm
- HENSOTHERM® RM 50 : hauteur de structure 50 mm
- HENSOTHERM® RM 100 : hauteur de structure 100 mm
- Épaisseur de mur à partir de 100 mm
- Épaisseur de plancher à partir de 150 mm
- Obturation de l'interstice annulaire ≤ 10 mm avec matériau A1, par ex. enduit de plâtre
- 1ère suspension / fixation de tuyau selon 250 mm
- Sans écart dans le cas d'une occupation double avec des tuyaux composites en aluminium

Fixation :

Murs massifs et planchers massifs (fixation sans chevilles)
Vis à béton, par ex. "Würth Schraubanker W-SA" [6,0 x 70 mm], ou équivalent

Cloisons légères

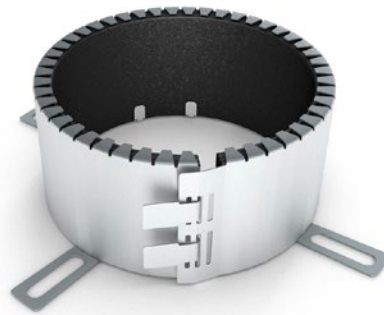
≤ DN 110 : fixation sans chevilles ni tiges filetées
Vis pour plaques de plâtre,
par ex. cheville à visser "Würth WG-Fix Panhead" 6,3 x 30 mm + rondelle 6,5 x 25 mm, ou équivalent

≥ DN 125 : fixation avec tiges filetées
Tiges filetées M6 + rondelle 6,5 x 25 mm + écrou M6

Caractéristiques du produit

| | |
|--|--|
| Température de traitement : | + 5 °C à + 40 °C |
| Premier moussage : | à partir d'env. + 150 °C |
| Classe de matériau selon DIN 4102, T.1 ou EN 13501-1 : | boîtier de manchon classe A1, inlay classe E |
| Température de stockage et de transport : | + 5 °C à + 30 °C |

HENSOTHERM® RM 50 / RM 100



- Hauteur de structure 50 mm ou 100 mm
- Pour les tuyaux inflammables jusqu'à 560 mm de diamètre
- Tuyaux inflammables jusqu'à DN560
- Tuyaux inflammables avec raccord, tuyaux composites en aluminium, et
- EIR / flexibles en faisceau jusqu'à DN125 (tuyaux individuels ≤ 40 mm) jusqu'à DN125 avec et sans affectation de câbles
- Dans les murs jusqu'à EI 180
- Dans les planchers jusqu'à EI 240
- Montage aisé avec des vis
- Occupation double pour les tuyaux composites dans un manchon
- Languettes de fixation extra-longues, alignement flexible

INFORMATIONS TECHNIQUES

Tailles disponibles HENSOTHERM® RM 30

| Manchon de tuyau | Hauteur de structure [mm] | Ø tuyau [mm] | Nombre de languettes de fixation | Ø extérieur [mm] | Référence / code EAN |
|-----------------------|---------------------------|--------------|----------------------------------|------------------|----------------------|
| HENSOTHERM® RM 30-40 | 30 | 40 | 2 | 53,7 | 4250153512004 |
| HENSOTHERM® RM 30-56 | 30 | 50 / 56 | 2 | 69,4 | 4250153512011 |
| HENSOTHERM® RM 30-63 | 30 | 63 | 2 | 85 | 4250153512028 |
| HENSOTHERM® RM 30-75 | 30 | 75 | 3 | 95,9 | 4250153512035 |
| HENSOTHERM® RM 30-90 | 30 | 90 | 3 | 112,1 | 4250153512042 |
| HENSOTHERM® RM 30-110 | 30 | 110 | 4 | 132,8 | 4250153512059 |
| HENSOTHERM® RM 30-125 | 30 | 125 | 4 | 150,6 | 4250153512066 |

Tailles disponibles HENSOTHERM® RM 50/ RM 100

| Manchon de tuyau | Hauteur de structure [mm] | Ø tuyau [mm] | Nombre de languettes de fixation | Ø extérieur [mm] | Référence / code EAN |
|-------------------------------------|---------------------------|--------------|----------------------------------|------------------|----------------------|
| HENSOTHERM® RM 50-40 | 50 | 40 | 2 | 53,7 | 4250153512608 |
| HENSOTHERM® RM 50-56 | 50 | 50 / 56 | 2 | 69,4 | 4250153512615 |
| HENSOTHERM® RM 50-63 | 50 | 63 | 2 | 85 | 4250153512622 |
| HENSOTHERM® RM 50-75 | 50 | 75 | 3 | 95,9 | 4250153512639 |
| HENSOTHERM® RM 50-90 | 50 | 90 | 3 | 112,1 | 4250153512646 |
| HENSOTHERM® RM 50-110 | 50 | 110 | 4 | 132,8 | 4250153512653 |
| HENSOTHERM® RM 50-125 | 50 | 125 | 4 | 150,6 | 4250153512660 |
| HENSOTHERM® RM 50-140 | 50 | 140 | 4 | 169,5 | 4250153512677 |
| HENSOTHERM® RM 50-160 | 50 | 160 | 5 | 193,7 | 4250153512684 |
| HENSOTHERM® RM 50-180 | 50 | 180 | 5 | 213,4 | 4250153512691 |
| HENSOTHERM® RM 50-200 | 50 | 200 | 5 | 240,3 | 4250153512707 |
| HENSOTHERM® RM 50-225* | 50 | 225 | 6 | 271,8 | 4250153512714 |
| HENSOTHERM® RM 50-250* | 50 | 250 | 7 | 301,5 | 4250153512721 |
| HENSOTHERM® RM 100-315 ¹ | 100 | 315 | 9 | 385,2 | 4250153512738 |
| HENSOTHERM® RM 100-355* | 100 | 355 | 9 | 442,8 | 4250153512745 |
| HENSOTHERM® RM 100-400* | 100 | 400 | 10 | 496,6 | 4250153512752 |
| HENSOTHERM® RM 100-450* | 100 | 450 | 12 | 569,1 | 4250153512769 |
| HENSOTHERM® RM 100-500* | 100 | 500 | 12 | 624,5 | 4250153512776 |
| HENSOTHERM® RM 100-550* | 100 | 550 | 14 | 686,3 | 4250153512783 |
| HENSOTHERM® RM 100-600 ² | 100 | 600 | 14 | 748,7 | 4250153512790 |
| HENSOTHERM® RM 100-650* | 100 | 650 | 16 | 827,6 | 4250153512806 |
| HENSOTHERM® RM 100-700* | 100 | 700 | 18 | 891,3 | 4250153512813 |

* Tailles de manchon disponibles, non contenues dans l'ETE

¹ contrôlé positivement, demande ETE en cours

² contrôlé positivement / dans l'ETE avec HENSOTHERM® RM 50-600 doublé

INFORMATIONS TECHNIQUES

Applications mur

Le **HENSOTHERM® RM 30 / RM 50** est placé autour du tuyau dans la taille de manchon appropriée, aligné à fleur de la surface du composant et fermé au moyen de la languette. Le manchon est fixé sur toutes les languettes de fixation avec des vis, chevilles ou tiges filetées appropriées sur le mur. (cf. page 2, section **Fixation**) Obturation de l'interstice annulaire (20 mm maxi.) avec de l'enduit de plâtre (A1) ou du mortier au ciment.

Le montage s'effectue des deux côtés du mur.

Applications mur | Tuyaux inflammables



| Tuyau | | Manchon | | | | | Classe de résistance au feu |
|-------------------|--------|--|--------------------------------------|---------------------------------|-----------------|----------------------|-----------------------------|
| Type / fabricant | Ø [mm] | Désignation du manchon (hauteur de structure - diamètre) | Pour les tuyaux avec diam. ext. [mm] | Diamètre extérieur manchon [mm] | Fixation avec * | Nombre de languettes | |
| PE-HD | 32 | RM 30-40 | 32-40 | 53,7 | A | 2 | EI 180 U/U |
| PE-HD | 40 | RM 30-40 | 32-40 | 53,7 | A | 2 | EI 180 U/U |
| PE-HD | 56 | RM 30-56 | 41-56 | 69,4 | A | 2 | EI 180 U/U |
| PE-HD | 63 | RM 30-63 | 57-63 | 85 | A | 2 | EI 90 U/U |
| PE-HD | 75 | RM 30-75 | 64-75 | 95,9 | A | 3 | EI 90 U/U |
| PE-HD | 90 | RM 30-90 | 76-90 | 112,1 | A | 3 | EI 90 U/U |
| PE-HD | 110 | RM 30-110 | 91-110 | 132,8 | A | 4 | EI 90 U/U |
| Geberit Silent PP | 32 | RM 30-40 | 32-40 | 53,7 | A | 2 | EI 180 U/U |
| Geberit Silent PP | 40 | RM 30-40 | 32-40 | 53,7 | A | 2 | EI 180 U/U |
| Geberit Silent PP | 50 | RM 30-56 | 41-56 | 69,4 | A | 2 | EI 180 U/U |
| Geberit Silent PP | 75 | RM 30-75 | 64-75 | 85 | A | 3 | EI 120 U/U |
| Geberit Silent PP | 90 | RM 30-90 | 76-90 | 95,9 | A | 3 | EI 120 U/U |
| Geberit Silent PP | 110 | RM 30-110 | 91-110 | 112,1 | A | 4 | EI 120 U/U |
| Geberit Silent PP | 125 | RM 30-125 | 111-125 | 150,6 | B | 4 | EI 180 U/U |

INFORMATIONS TECHNIQUES

| Tuyau | | Manchon | | | | | Classe de résistance au feu |
|---------------------|-------------|--|--------------------------------------|---------------------------------|-----------------|----------------------|-----------------------------|
| Type / fabricant | Ø [mm] | Désignation du manchon (hauteur de structure - diamètre) | Pour les tuyaux avec diam. ext. [mm] | Diamètre extérieur manchon [mm] | Fixation avec * | Nombre de languettes | |
| Geberit Silent PP | Raccord 125 | Raccord RM 50-140** | 126 – 140 | 169,5 | B | 4 | EI 120 U/U |
| Geberit Silent PP | 160 | RM 50-160 | 141 – 160 | 193,7 | B | 5 | EI 180 U/U |
| Geberit Silent dB20 | 56 | RM 30-56 | 41 – 56 | 69,4 | A | 2 | EI 180 U/U |
| Geberit Silent dB20 | 63 | RM 30-63 | 57 – 63 | 85 | A | 2 | EI 180 U/U |
| Geberit Silent dB20 | 75 | RM 30-75 | 64 – 75 | 95,9 | A | 3 | EI 180 U/U |
| Geberit Silent dB20 | 90 | RM 30-90 | 76 – 90 | 112,1 | A | 3 | EI 180 U/U |
| Geberit Silent dB20 | 110 | RM 30-110 | 91 – 110 | 132,8 | A | 4 | EI 180 U/U |
| Geberit Silent Pro | 50 | RM 30-56 | 41 – 56 | 69,4 | A | 2 | EI 180 U/U |
| Geberit Silent Pro | 75 | RM 30-75 | 64 – 75 | 95,9 | A | 3 | EI 120 U/U |
| Geberit Silent Pro | 90 | RM 30-90 | 76 – 90 | 112,1 | A | 3 | EI 120 U/U |
| Geberit Silent Pro | 110 | RM 30-110 | 91 – 110 | 132,8 | A | 4 | EI 120 U/U |
| Geberit Silent Pro | 125 | RM 30-125 | 111 – 125 | 150,6 | B | 4 | EI 90 U/U |
| Polokal NG | 32 | RM 30-40 | 32 – 40 | 53,7 | A | 2 | EI 180 U/U |
| Polokal NG | 40 | RM 30-40 | 32 – 40 | 53,7 | A | 2 | EI 180 U/U |
| Polokal NG | 50 | RM 30-56 | 41 – 56 | 69,4 | A | 2 | EI 180 U/U |
| Polokal NG | 75 | RM 30-75 | 64 – 75 | 95,9 | A | 3 | EI 120 U/U |
| Polokal NG | 90 | RM 30-90 | 76 – 90 | 112,1 | A | 3 | EI 120 U/U |
| Polokal NG | 110 | RM 30-110 | 91 – 110 | 132,8 | A | 4 | EI 120 U/U |
| Polokal NG | 125 | RM 30-125 | 111 – 125 | 150,6 | B | 4 | EI 180 U/U |
| Polokal NG | Raccord 125 | Raccord RM 50-140** | 126 – 140 | 169,5 | B | 4 | EI 120 U/U |
| Polokal NG | 160 | RM 50-160 | 141 – 160 | 193,7 | B | 5 | EI 180 U/U |
| Polokal 3S | 110 | RM 30-110 | 91 – 110 | 132,8 | A | 4 | EI 120 U/U |
| Polokal 3S | 125 | RM 30-125 | 111 – 125 | 150,6 | B | 4 | EI 120 U/U |
| Polokal XS | 32 | RM 30-40 | 32 – 40 | 53,7 | A | 2 | EI 180 U/U |
| Polokal XS | 40 | RM 30-40 | 32 – 40 | 53,7 | A | 2 | EI 180 U/U |
| Polokal XS | 50 | RM 30-56 | 41 – 56 | 69,4 | A | 2 | EI 180 U/U |
| Polokal XS | 75 | RM 30-75 | 64 – 75 | 95,9 | A | 3 | EI 180 U/U |
| Polokal XS | 90 | RM 30-90 | 76 – 90 | 112,1 | A | 3 | EI 180 U/U |
| Polokal XS | 110 | RM 30-110 | 91 – 110 | 132,8 | A | 4 | EI 180 U/U |
| Raupiano Plus | 32 | RM 30-40 | 32 – 40 | 53,7 | A | 2 | EI 180 U/U |
| Raupiano Plus | 40 | RM 30-40 | 32 – 40 | 53,7 | A | 2 | EI 180 U/U |
| Raupiano Plus | 50 | RM 30-56 | 41 – 56 | 69,4 | A | 2 | EI 180 U/U |
| Raupiano Plus | 75 | RM 30-75 | 64 – 75 | 95,9 | A | 3 | EI 180 U/U |
| Raupiano Plus | 90 | RM 30-90 | 76 – 90 | 112,1 | A | 3 | EI 180 U/U |
| Raupiano Plus | 110 | RM 30-110 | 91 – 110 | 132,8 | A | 4 | EI 180 U/U |
| Raupiano Plus | 125 | RM 30-125 | 111 – 125 | 150,6 | B | 4 | EI 180 U/U |
| Raupiano Plus | Raccord 125 | Raccord RM 50-140** | 126 – 140 | 169,5 | B | 4 | EI 90 U/U |
| Pipelife Master 3 | 32 | RM 30-40 | 32 – 40 | 53,7 | A | 2 | EI 180 U/U |
| Pipelife Master 3 | 40 | RM 30-40 | 32 – 40 | 53,7 | A | 2 | EI 180 U/U |
| Pipelife Master 3 | 50 | RM 30-56 | 41 – 56 | 69,4 | A | 2 | EI 180 U/U |
| Pipelife Master 3 | 75 | RM 30-75 | 64 – 75 | 95,9 | A | 3 | EI 120 U/U |
| Pipelife Master 3 | 90 | RM 30-90 | 76 – 90 | 112,1 | A | 3 | EI 120 U/U |

INFORMATIONS TECHNIQUES

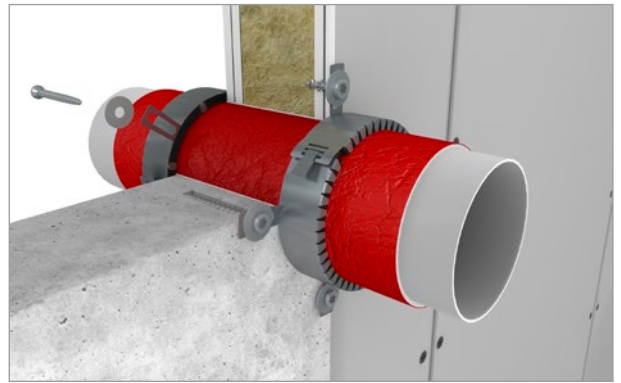
| Tuyau | | Manchon | | | | | Classe de résistance au feu |
|-------------------|-----------------|--|--------------------------------------|---------------------------------|-----------------|----------------------|-----------------------------|
| Type / fabricant | Ø [mm] | Désignation du manchon (hauteur de structure - diamètre) | Pour les tuyaux avec diam. ext. [mm] | Diamètre extérieur manchon [mm] | Fixation avec * | Nombre de languettes | |
| Pipelife Master 3 | 110 | RM30-110 | 91 – 110 | 132,8 | A | 4 | EI 120 U/U |
| Pipelife Master 3 | 125 | RM30-125 | 111 – 125 | 150,6 | B | 4 | EI 120 U/U |
| Pipelife Master 3 | Raccord 125 | Raccord RM50-140** | 126 – 140 | 169,5 | B | 4 | EI 90 U/U |
| Wavin SiTech+ | 32 | RM30-40 | 32 – 40 | 53,7 | A | 2 | EI 180 U/U |
| Wavin SiTech+ | 40 | RM30-40 | 32 – 40 | 53,7 | A | 2 | EI 180 U/U |
| Wavin SiTech+ | 50 | RM30-56 | 41 – 56 | 69,4 | A | 2 | EI 180 U/U |
| Wavin SiTech+ | 75 | RM30-75 | 64 – 75 | 85 | A | 3 | EI 180 U/U |
| Wavin SiTech+ | 90 | RM30-90 | 76 – 90 | 95,9 | A | 3 | EI 180 U/U |
| Wavin SiTech+ | 110 | RM30-110 | 91 – 110 | 112,1 | A | 4 | EI 180 U/U |
| Conel Drain | 40 | RM30-40 | 32 – 40 | 53,7 | A | 2 | EI 180 U/U |
| Conel Drain | 50 | RM30-56 | 41 – 56 | 69,4 | A | 2 | EI 180 U/U |
| Conel Drain | 75 | RM30-75 | 64 – 75 | 95,9 | A | 3 | EI 120 U/U |
| Conel Drain | 90 | RM30-90 | 76 – 90 | 112,1 | A | 3 | EI 120 U/U |
| Conel Drain | 110 | RM30-110 | 91 – 110 | 132,8 | A | 4 | EI 120 U/U |
| PVC-U | 50 x 1,8 | RM30-56 | 41 – 56 | 69,4 | A | 2 | EI 180 U/U |
| PVC-U | 50 x 1,8 – 5,6 | RM30-56 | 41 – 56 | 69,4 | A | 2 | EI 120 U/U |
| PVC-U | 63 x 2,2 | RM30-63 | 57 – 63 | 85 | A | 2 | EI 90 U/U |
| PVC-U | 75 x 2,2 | RM30-75 | 64 – 75 | 95,9 | A | 3 | EI 90 U/U |
| PVC-U | 90 x 2,2 | RM30-90 | 76 – 90 | 112,1 | A | 3 | EI 90 U/U |
| PVC-U | 110 x 2,2 | RM30-110 | 91 – 110 | 132,8 | A | 4 | EI 90 U/U |
| PVC-U | 110 x 2,2 – 8,1 | RM30-110 | 91 – 110 | 132,8 | A | 4 | EI 90 U/C |
| PVC-U | 125 x 2,5 | RM30-125 | 111 – 125 | 150,6 | B | 4 | EI 120 U/U |
| PVC-U | 125 x 2,5 – 9,3 | RM30-125 | 111 – 125 | 150,6 | B | 4 | EI 90 U/C |

* Fixation dans des **murs massifs** (fixation sans chevilles) : **A)** Vis à béton, par ex. "Würth Schraubanker W-SA" [6,0 x 70 mm], ou équivalent
Cloisons légères : **A) ≤ DN 110 :** fixation sans chevilles ni tiges filetées
 Vis pour plaques de plâtre, par ex. cheville à visser Würth "WG-Fix Panhead" 6,3 x 30 mm + rondelle 6,5 x 25 mm, ou équivalent
B) ≥ DN 125 : fixation avec tiges filetées Tiges filetées M6 + rondelle 6,5 x 25 mm + écrou M6

** Le manchon de tuyau est placé sur le raccord.

INFORMATIONS TECHNIQUES

Applications mur | Tuyaux inflammables avec flexible de protection phonique PE de 5 mm (longueur minimale 250 mm)



| Tuyau | | Manchon | | | | | Classe de résistance au feu |
|--------------------|--------|--|--------------------------------------|---------------------------------|-----------------|----------------------|-----------------------------|
| Type / fabricant | Ø [mm] | Désignation du manchon (hauteur de structure - diamètre) | Pour les tuyaux avec diam. ext. [mm] | Diamètre extérieur manchon [mm] | Fixation avec * | Nombre de languettes | |
| Geberit Silent PP | 32 | RM 30-40 | 32-40 | 53,7 | A | 2 | EI 120 U/U |
| Geberit Silent PP | 40 | RM 30-56 | 41-56 | 69,4 | A | 2 | EI 120 U/U |
| Geberit Silent PP | 50 | RM 30-56 | 41-56 | 69,4 | A | 2 | EI 120 U/U |
| Geberit Silent PP | 75 | RM 30-90 | 76-90 | 112,1 | A | 3 | EI 120 U/U |
| Geberit Silent PP | 90 | RM 30-110 | 91-110 | 132,8 | A | 4 | EI 120 U/U |
| Geberit Silent PP | 110 | RM 30-125 | 111-125 | 150,6 | B | 4 | EI 120 U/U |
| Geberit Silent PP | 125 | RM 50-140 | 126-140 | 169,5 | B | 4 | EI 180 U/U |
| Geberit Silent PP | 160 | RM 50-180 | 161-180 | 213,4 | B | 5 | EI 120 U/U |
| Geberit Silent Pro | 50 | RM 30-56 | 41-56 | 69,4 | A | 2 | EI 90 U/U |
| Geberit Silent Pro | 75 | RM 30-90 | 76-90 | 112,1 | A | 3 | EI 60 U/U |
| Geberit Silent Pro | 90 | RM 30-110 | 91-110 | 132,8 | A | 4 | EI 60 U/U |
| Geberit Silent Pro | 110 | RM 30-125 | 111-125 | 150,6 | A | 4 | EI 60 U/U |
| Geberit Silent Pro | 125 | RM 50-140 | 126-140 | 169,5 | B | 4 | EI 120 U/U |
| Polokal NG | 32 | RM 30-40 | 32-40 | 53,7 | A | 2 | EI 120 U/U |
| Polokal NG | 40 | RM 30-56 | 41-56 | 69,4 | A | 2 | EI 120 U/U |
| Polokal NG | 50 | RM 30-56 | 41-56 | 69,4 | A | 2 | EI 120 U/U |
| Polokal NG | 75 | RM 30-90 | 76-90 | 112,1 | A | 3 | EI 180 U/U |
| Polokal NG | 90 | RM 30-110 | 91-110 | 132,8 | A | 4 | EI 180 U/U |
| Polokal NG | 110 | RM 30-125 | 111-125 | 150,6 | B | 4 | EI 180 U/U |
| Polokal NG | 125 | RM 50-140 | 126-140 | 169,5 | B | 4 | EI 180 U/U |
| Polokal NG | 160 | RM 50-180 | 161-180 | 213,4 | B | 5 | EI 180 U/U |
| Polokal XS | 32 | RM 30-40 | 32-40 | 53,7 | A | 2 | EI 120 U/U |
| Polokal XS | 40 | RM 30-56 | 41-56 | 69,4 | A | 2 | EI 120 U/U |
| Polokal XS | 50 | RM 30-56 | 41-56 | 69,4 | A | 2 | EI 120 U/U |
| Polokal XS | 75 | RM 30-90 | 76-90 | 112,1 | A | 3 | EI 120 U/U |
| Polokal XS | 90 | RM 30-110 | 91-110 | 132,8 | A | 4 | EI 120 U/U |
| Polokal XS | 110 | RM 30-125 | 111-125 | 150,6 | B | 4 | EI 120 U/U |
| Raupiano Plus | 32 | RM 30-40 | 32-40 | 53,7 | A | 2 | EI 120 U/U |
| Raupiano Plus | 40 | RM 30-56 | 41-56 | 69,4 | A | 2 | EI 120 U/U |
| Raupiano Plus | 50 | RM 30-56 | 41-56 | 69,4 | A | 2 | EI 120 U/U |
| Raupiano Plus | 75 | RM 30-90 | 76-90 | 112,1 | A | 3 | EI 120 U/U |

INFORMATIONS TECHNIQUES

| Tuyau | | Manchon | | | | | Classe de résistance au feu |
|-------------------|--------|--|--------------------------------------|---------------------------------|-----------------|----------------------|-----------------------------|
| Type / fabricant | Ø [mm] | Désignation du manchon (hauteur de structure - diamètre) | Pour les tuyaux avec diam. ext. [mm] | Diamètre extérieur manchon [mm] | Fixation avec * | Nombre de languettes | |
| Raupiano Plus | 90 | RM30-110 | 91 - 110 | 132,8 | A | 4 | EI 120 U/U |
| Raupiano Plus | 110 | RM30-125 | 111 - 125 | 150,6 | B | 4 | EI 120 U/U |
| Raupiano Plus | 125 | RM50-140 | 126 - 140 | 169,5 | B | 4 | EI 120 U/U |
| Raupiano Plus | 160 | RM50-180 | 161 - 180 | 213,4 | B | 5 | EI 180 U/U |
| Pipelife Master 3 | 32 | RM30-40 | 32 - 40 | 53,7 | A | 2 | EI 120 U/U |
| Pipelife Master 3 | 40 | RM30-56 | 41 - 56 | 69,4 | A | 2 | EI 120 U/U |
| Pipelife Master 3 | 50 | RM30-56 | 41 - 56 | 69,4 | A | 2 | EI 120 U/U |
| Pipelife Master 3 | 75 | RM30-90 | 76 - 90 | 112,1 | A | 3 | EI 120 U/U |
| Pipelife Master 3 | 90 | RM30-110 | 91 - 110 | 132,8 | A | 4 | EI 120 U/U |
| Pipelife Master 3 | 110 | RM30-125 | 111 - 125 | 150,6 | B | 4 | EI 120 U/U |
| Pipelife Master 3 | 125 | RM50-140 | 126 - 140 | 169,5 | B | 4 | EI 120 U/U |
| Pipelife Master 3 | 160 | RM50-180 | 161 - 180 | 213,4 | B | 5 | EI 120 U/U |
| Wavin SiTech+ | 32 | RM30-40 | 32 - 40 | 53,7 | A | 2 | EI 120 U/U |
| Wavin SiTech+ | 40 | RM30-56 | 41 - 56 | 69,4 | A | 2 | EI 120 U/U |
| Wavin SiTech+ | 50 | RM30-56 | 41 - 56 | 69,4 | A | 2 | EI 120 U/U |
| Wavin SiTech+ | 75 | RM30-90 | 76 - 90 | 112,1 | A | 3 | EI 120 U/U |
| Wavin SiTech+ | 90 | RM30-110 | 91 - 110 | 132,8 | A | 4 | EI 120 U/U |
| Wavin SiTech+ | 110 | RM30-125 | 111 - 125 | 150,6 | B | 4 | EI 120 U/U |

* Fixation dans des **murs massifs** (fixation sans chevilles) : **A)** Vis à béton, par ex. "Würth Schraubanker W-SA" [6,0 x 70 mm], ou équivalent

Cloisons légères :

A) ≤ DN 110 : fixation sans chevilles ni tiges filetées

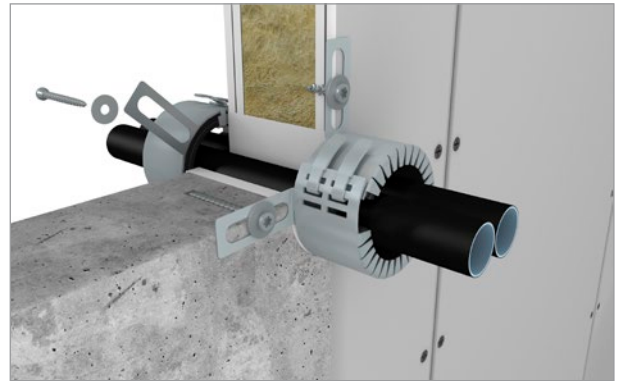
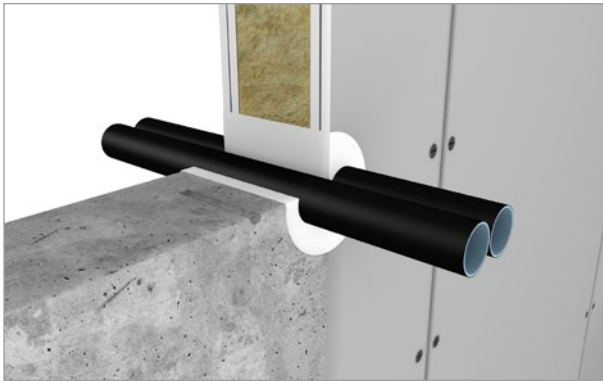
Vis pour plaques de plâtre, par ex. cheville à visser Würth "WG-Fix Panhead" 6,3 x 30 mm + rondelle 6,5 x 25 mm, ou équivalent

B) ≥ DN 125 : fixation avec tiges filetées

Tiges filetées M6 + rondelle 6,5 x 25 mm + écrou M6

INFORMATIONS TECHNIQUES

Applications mur | Tuyaux composites en aluminium, non isolés, occupation double



| Tuyau | | Manchon | | | | | Classe de résistance au feu |
|------------------|---------|--|--------------------------------------|---------------------------------|-----------------|----------------------|-----------------------------|
| Type / fabricant | Ø [mm] | Désignation du manchon (hauteur de structure - diamètre) | Pour les tuyaux avec diam. ext. [mm] | Diamètre extérieur manchon [mm] | Fixation avec * | Nombre de languettes | |
| Geberit Mepla | 16 (2x) | RM 50-40 | 1-40 | 53,7 | A | 2 | EI 180 U/C |
| Geberit Mepla | 26 (2x) | RM 50-56 | 41-56 | 69,4 | A | 2 | EI 120 U/C |
| TeceFlex | 17 (2x) | RM 50-40 | 1-40 | 53,7 | A | 2 | EI 180 U/C |
| TeceFlex | 26 (2x) | RM 50-56 | 41-56 | 69,4 | A | 2 | EI 180 U/C |
| KeKelit Kelox | 16 (2x) | RM 50-40 | 1-40 | 53,7 | A | 2 | EI 180 U/C |
| KeKelit Kelox | 25 (2x) | RM 50-56 | 41-56 | 69,4 | A | 2 | EI 180 U/C |

Remarque : Tuyaux composites en aluminium installés sans écart dans l'orifice du composant

* Fixation dans des **murs massifs** (fixation sans chevilles) : **A)** Vis à béton, par ex. "Würth Schraubanker W-SA" [6,0 x 70 mm], ou équivalent

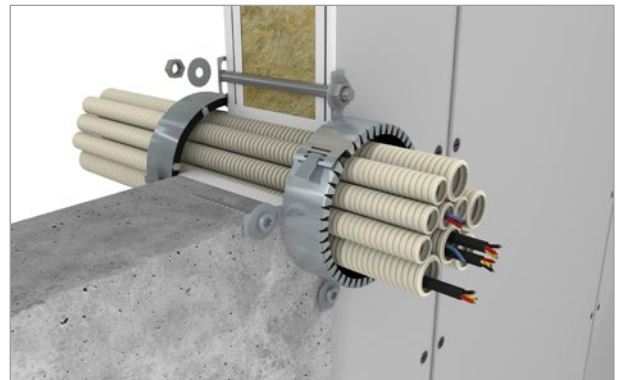
Cloisons légères :

A) ≤ DN 110 : fixation sans chevilles ni tiges filetées

Vis pour plaques de plâtre, par ex. cheville à visser Würth "WG-Fix Panhead" 6,3 x 30 mm + rondelle 6,5 x 25 mm, ou équivalent

Applications mur | EIR / flexibles (polyoléfine)

Faisceau EIR / flexibles (16-40 mm) avec ou sans affectation de câbles (type de câble : NYM-J 5 x 16 mm² et NYM-J 5 x 1,5 mm²)



| Tuyau | | Manchon | | | | | Classe de résistance au feu |
|----------------------------|--------|--|--------------------------------------|---------------------------------|-----------------|----------------------|-----------------------------|
| Type / fabricant | Ø [mm] | Désignation du manchon (hauteur de structure - diamètre) | Pour les tuyaux avec diam. ext. [mm] | Diamètre extérieur manchon [mm] | Fixation avec * | Nombre de languettes | |
| EIR / flexibles avec câble | 125 | RM 50-125 | 111-125 | 150,6 | A/B | 4 | EI 120 U/C |
| EIR / flexibles sans câble | 125 | RM 50-125 | 111-125 | 150,6 | A/B | 4 | EI 120 U/C |

* Fixation dans des **murs massifs** (fixation sans chevilles) : **A)** Vis à béton, par ex. "Würth Schraubanker W-SA" [6,0 x 70 mm], ou équivalent

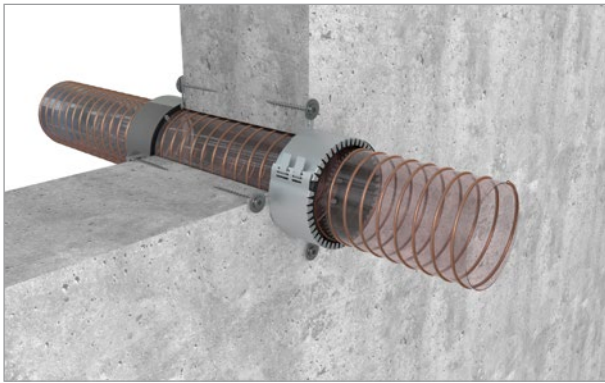
Cloisons légères :

B) ≥ DN 125 : fixation avec tiges filetées

Tiges filetées M6 + rondelle 6,5 x 25 mm + écrou M6

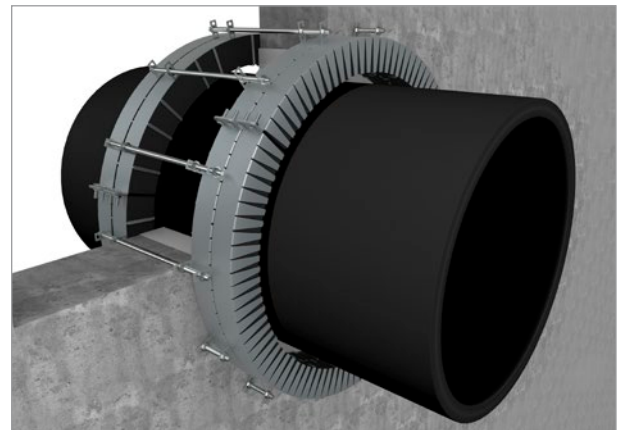
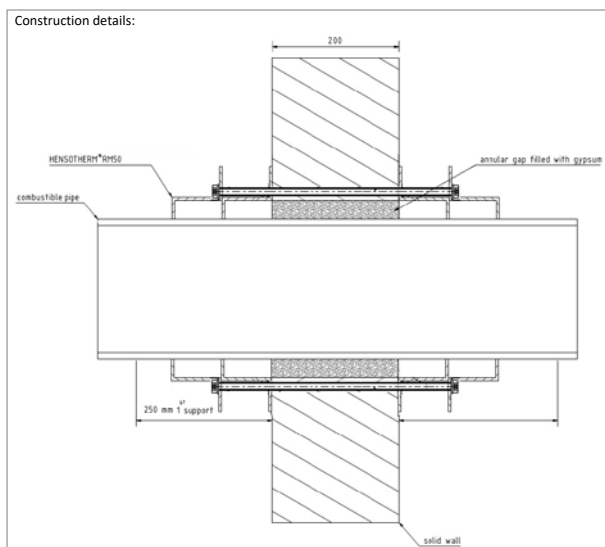
INFORMATIONS TECHNIQUES

Applications mur | Tuyaux spéciaux



| Tuyau | | Manchon | | | | | Classe de résistance au feu |
|--|--------|--|--------------------------------------|---------------------------------|-----------------|----------------------|-----------------------------|
| Type / fabricant | Ø [mm] | Désignation du manchon (hauteur de structure - diamètre) | Pour les tuyaux avec diam. ext. [mm] | Diamètre extérieur manchon [mm] | Fixation avec * | Nombre de languettes | |
| Flexibles pour granulés de bois ETA Heiztechnik | 63 | RM 50-63 monté des deux côtés | 50-63 | 85 | A | 2 | EI 240 U/U |

* Fixation dans des **murs massifs** (fixation sans chevilles) : **A)** Vis à béton, par ex. "Würth Schraubanker W-SA" [6,0 x 70mm], ou équivalent



| Tuyau | | Manchon | | | | | Classe de résistance au feu |
|------------------|--------|--|--------------------------------------|---------------------------------|-----------------|----------------------|-----------------------------|
| Type / fabricant | Ø [mm] | Désignation du manchon (hauteur de structure - diamètre) | Pour les tuyaux avec diam. ext. [mm] | Diamètre extérieur manchon [mm] | Fixation avec * | Nombre de languettes | |
| PE 100 | 560 | RM 50- 600 2 unités montées des deux côtés | 560 | 748,7 | C | 14 | EI 120 U/C |

* Fixation avec : C) tige fileté M8 + rondelles 8,5 x 25 + écrous

INFORMATIONS TECHNIQUES

Applications plancher

Le **HENSOTHERM® RM 30 / RM 50** est placé autour du tuyau dans la taille de manchon appropriée, aligné à fleur de la surface du composant et fermé au moyen de la languette. Le manchon est fixé sur toutes les languettes de fixation avec des vis, chevilles ou tiges filetées appropriées sur le plancher (cf. page 2, section **Fixation**).

Pour les planchers, le montage s'effectue uniquement sur la face inférieure.

Applications plancher | Tuyaux inflammables



| Tuyau | | Manchon | | | | | Classe de résistance au feu |
|---------------------|-------------|--|--------------------------------------|---------------------------------|-----------------|----------------------|-----------------------------|
| Type / fabricant | Ø [mm] | Désignation du manchon (hauteur de structure - diamètre) | Pour les tuyaux avec diam. ext. [mm] | Diamètre extérieur manchon [mm] | Fixation avec * | Nombre de languettes | |
| PE-HD | 32 | RM 30-40 | 32-40 | 53,7 | A | 2 | EI 120 U/U |
| PE-HD | 40 | RM 30-40 | 32-40 | 53,7 | A | 2 | EI 120 U/U |
| PE-HD | 56 | RM 30-56 | 41-56 | 69,4 | A | 2 | EI 120 U/U |
| PE-HD | 160 | RM 50-160 | 141-160 | 193,7 | A | 5 | EI 180 U/U |
| Geberit Silent PP | 32 | RM 30-40 | 32-40 | 53,7 | A | 2 | EI 90 U/U |
| Geberit Silent PP | 40 | RM 30-40 | 32-40 | 53,7 | A | 2 | EI 90 U/U |
| Geberit Silent PP | 50 | RM 30-56 | 41-56 | 69,4 | A | 2 | EI 90 U/U |
| Geberit Silent PP | 75 | RM 30-75 | 64-75 | 95,9 | A | 3 | EI 90 U/U |
| Geberit Silent PP | 90 | RM 30-90 | 76-90 | 112,1 | A | 3 | EI 90 U/U |
| Geberit Silent PP | 110 | RM 30-110 | 91-110 | 132,8 | A | 4 | EI 90 U/U |
| Geberit Silent PP | 125 | RM 30-125 | 111-125 | 150,6 | A | 4 | EI 120 U/U |
| Geberit Silent PP | Raccord 125 | Raccord RM 50-140** | 126-140 | 169,5 | A | 4 | EI 120 U/U |
| Geberit Silent PP | 160 | RM 50-160 | 141-160 | 193,7 | A | 5 | EI 240 U/U |
| Geberit Silent dB20 | 56 | RM 30-56 | 41-56 | 69,4 | A | 2 | EI 60 U/U |
| Geberit Silent dB20 | 70 | RM 30-75 | 64-75 | 95,9 | A | 3 | EI 60 U/U |
| Geberit Silent dB20 | 90 | RM 30-90 | 76-90 | 112,1 | A | 3 | EI 60 U/U |
| Geberit Silent dB20 | 110 | RM 30-110 | 91-110 | 132,8 | A | 4 | EI 120 U/U |
| Geberit Silent dB20 | 160 | RM 50-160 | 141-160 | 193,7 | A | 5 | EI 240 U/U |
| Geberit Silent Pro | 50 | RM 30-56 | 41-56 | 69,4 | A | 2 | EI 120 U/U |
| Geberit Silent Pro | 75 | RM 30-75 | 64-75 | 95,9 | A | 3 | EI 120 U/U |
| Geberit Silent Pro | 90 | RM 30-90 | 76-90 | 112,1 | A | 3 | EI 120 U/U |

INFORMATIONS TECHNIQUES

| Tuyau | | Manchon | | | | | Classe de résistance au feu |
|--------------------|-------------|--|--------------------------------------|---------------------------------|-----------------|----------------------|-----------------------------|
| Type / fabricant | Ø [mm] | Désignation du manchon (hauteur de structure - diamètre) | Pour les tuyaux avec diam. ext. [mm] | Diamètre extérieur manchon [mm] | Fixation avec * | Nombre de languettes | |
| Geberit Silent Pro | 110 | RM30-110 | 91-110 | 132,8 | A | 4 | EI 120 U/U |
| Geberit Silent Pro | 125 | RM30-125 | 111-125 | 150,6 | A | 4 | EI 120 U/U |
| Polokal NG | 32 | RM30-40 | 32-40 | 53,7 | A | 2 | EI 90 U/U |
| Polokal NG | 40 | RM30-40 | 32-40 | 53,7 | A | 2 | EI 90 U/U |
| Polokal NG | 50 | RM30-56 | 41-56 | 69,4 | A | 2 | EI 90 U/U |
| Polokal NG | 75 | RM30-75 | 64-75 | 95,9 | A | 3 | EI 90 U/U |
| Polokal NG | 90 | RM30-90 | 76-90 | 112,1 | A | 3 | EI 90 U/U |
| Polokal NG | 110 | RM30-110 | 91-110 | 132,8 | A | 4 | EI 90 U/U |
| Polokal NG | 125 | RM30-125 | 111-125 | 150,6 | A | 4 | EI 90 U/U |
| Polokal NG | 160 | RM50-160 | 141-160 | 193,7 | A | 5 | EI 240 U/U |
| Polokal 3S | 110 | RM30-110 | 91-110 | 132,8 | A | 4 | EI 90 U/U |
| Polokal 3S | 125 | RM30-125 | 111-125 | 150,6 | A | 4 | EI 120 U/U |
| Polokal 3S | Raccord 125 | Raccord RM50-140** | 126-140 | 169,5 | A | 4 | EI 120 U/U |
| Polokal 3S | 160 | RM50-160 | 141-160 | 193,7 | A | 5 | EI 240 U/U |
| Polokal XS | 32 | RM30-40 | 32-40 | 53,7 | A | 2 | EI 90 U/U |
| Polokal XS | 40 | RM30-40 | 32-40 | 53,7 | A | 2 | EI 90 U/U |
| Polokal XS | 50 | RM30-56 | 41-56 | 69,4 | A | 2 | EI 90 U/U |
| Raupiano Plus | 32 | RM30-40 | 32-40 | 53,7 | A | 2 | EI 90 U/U |
| Raupiano Plus | 40 | RM30-40 | 32-40 | 53,7 | A | 2 | EI 90 U/U |
| Raupiano Plus | 50 | RM30-56 | 41-56 | 69,4 | A | 2 | EI 90 U/U |
| Raupiano Plus | 75 | RM30-75 | 64-75 | 95,9 | A | 3 | EI 90 U/U |
| Raupiano Plus | 90 | RM30-90 | 76-90 | 112,1 | A | 3 | EI 90 U/U |
| Raupiano Plus | 110 | RM30-110 | 91-110 | 132,8 | A | 4 | EI 180 U/U |
| Raupiano Plus | 125 | RM30-125 | 111-125 | 150,6 | A | 4 | EI 180 U/U |
| Raupiano Plus | Raccord 125 | Raccord RM50-140** | 126-140 | 169,5 | A | 4 | EI 120 U/U |
| Raupiano Plus | 160 | RM50-160 | 141-160 | 193,7 | A | 5 | EI 240 U/U |
| Pipelife Master 3 | 32 | RM30-40 | 32-40 | 53,7 | A | 2 | EI 120 U/U |
| Pipelife Master 3 | 40 | RM30-40 | 32-40 | 53,7 | A | 2 | EI 120 U/U |
| Pipelife Master 3 | 50 | RM30-56 | 41-56 | 69,4 | A | 2 | EI 120 U/U |
| Pipelife Master 3 | 75 | RM30-75 | 64-75 | 95,9 | A | 3 | EI 120 U/U |
| Pipelife Master 3 | 110 | RM30-110 | 91-110 | 132,8 | A | 4 | EI 120 U/U |
| Pipelife Master 3 | 125 | RM30-125 | 111-125 | 150,6 | A | 4 | EI 120 U/U |
| Pipelife Master 3 | Raccord 125 | Raccord RM50-140** | 126-140 | 169,5 | A | 4 | EI 120 U/U |
| Pipelife Master 3 | 160 | RM50-160 | 141-160 | 193,7 | A | 5 | EI 240 U/U |
| Wavin SiTech+ | 32 | RM30-40 | 32-40 | 53,7 | A | 2 | EI 120 U/U |
| Wavin SiTech+ | 40 | RM30-40 | 32-40 | 53,7 | A | 2 | EI 120 U/U |
| Wavin SiTech+ | 50 | RM30-56 | 41-56 | 69,4 | A | 2 | EI 120 U/U |
| Wavin SiTech+ | 75 | RM30-75 | 64-75 | 95,9 | A | 3 | EI 120 U/U |
| Wavin SiTech+ | 110 | RM30-110 | 91-110 | 132,8 | A | 4 | EI 120 U/U |
| Wavin SiTech+ | 160 | RM50-160 | 141-160 | 193,7 | A | 5 | EI 240 U/U |
| Conel Drain | 40 | RM30-40 | 32-40 | 53,7 | A | 2 | EI 120 U/U |
| Conel Drain | 50 | RM30-56 | 41-56 | 69,4 | A | 2 | EI 120 U/U |

INFORMATIONS TECHNIQUES

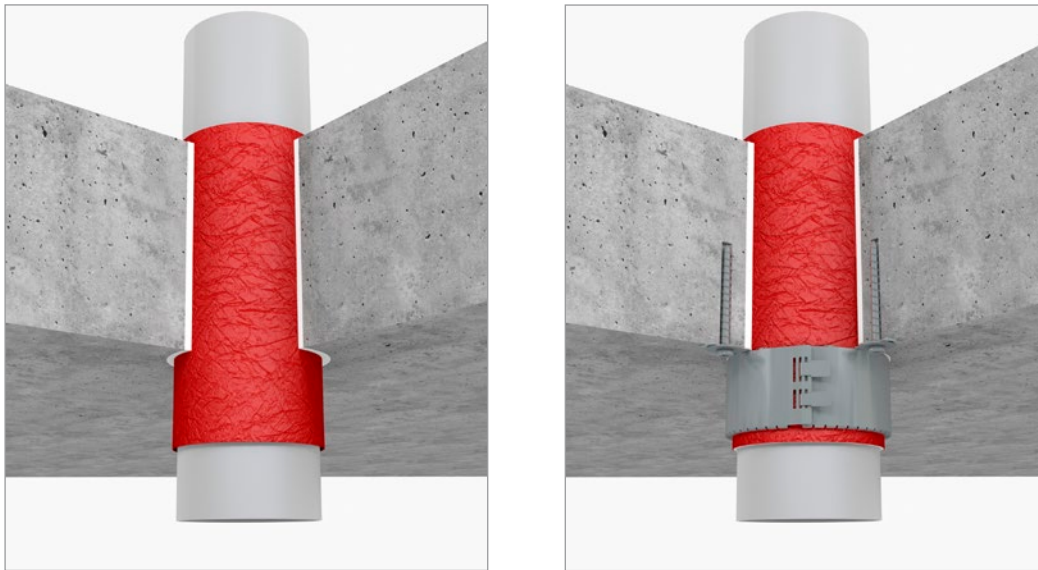
| Tuyau | | Manchon | | | | | Classe de résistance au feu |
|------------------|-----------------|--|--------------------------------------|---------------------------------|-----------------|----------------------|-----------------------------|
| Type / fabricant | Ø [mm] | Désignation du manchon (hauteur de structure - diamètre) | Pour les tuyaux avec diam. ext. [mm] | Diamètre extérieur manchon [mm] | Fixation avec * | Nombre de languettes | |
| Conel Drain | 75 | RM 30-75 | 64 – 75 | 95,9 | A | 3 | EI 120 U/U |
| Conel Drain | 90 | RM 30-90 | 76 – 90 | 112,1 | A | 3 | EI 120 U/U |
| Conel Drain | 110 | RM 30-110 | 91 – 110 | 132,8 | A | 4 | EI 120 U/U |
| PVC-U | 50 x 1,8 | RM 30-56 | 41 – 56 | 69,4 | A | 2 | EI 120 U/U |
| PVC-U | 50 x 1,8 – 5,6 | RM 30-56 | 41 – 56 | 69,4 | A | 2 | EI 90 U/U |
| PVC-U | 75 x 1,8 – 2,2 | RM 30-75 | 64 – 75 | 95,9 | A | 3 | EI 120 U/U |
| PVC-U | 90 x 1,8 – 2,2 | RM 30-90 | 76 – 90 | 112,1 | A | 3 | EI 120 U/U |
| PVC-U | 110 x 2,2 | RM 30-110 | 91 – 110 | 132,8 | A | 4 | EI 120 U/U |
| PVC-U | 110 x 2,2 – 8,1 | RM 30-110 | 91 – 110 | 132,8 | A | 4 | EI 120 U/C |
| PVC-U | 125 x 2,5 | RM 30-125 | 111 – 125 | 150,6 | A | 4 | EI 120 U/U |
| PVC-U | 125 x 2,5 – 9,3 | RM 30-125 | 111 – 125 | 150,6 | A | 4 | EI 120 U/C |

* Fixation dans des **planchers massifs** (fixation sans chevilles) : **A)** Vis à béton, par ex. "Würth Schraubanker W-SA" [6,0 x 70 mm], ou équivalent

** Le manchon de tuyau est placé sur le raccord.

INFORMATIONS TECHNIQUES

Applications plancher | Tuyaux inflammables avec flexible de protection phonique PE de 5 mm (longueur minimale 220 mm)

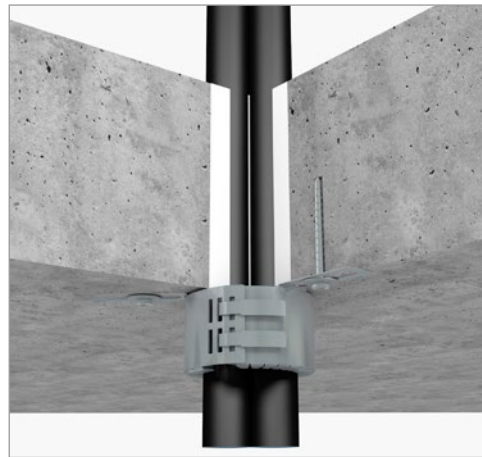
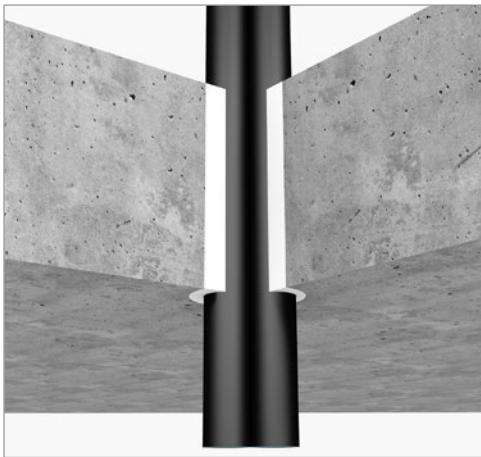


| Tuyau | | Manchon | | | | | Classe de résistance au feu |
|--------------------|--------|--|--------------------------------------|---------------------------------|-----------------|----------------------|-----------------------------|
| Type / fabricant | Ø [mm] | Désignation du manchon (hauteur de structure - diamètre) | Pour les tuyaux avec diam. ext. [mm] | Diamètre extérieur manchon [mm] | Fixation avec * | Nombre de languettes | |
| Geberit Silent PP | 50 | RM 30-56 | 41-56 | 69,4 | A | 2 | EI 120 U/U |
| Geberit Silent PP | 125 | RM 50-140 | 126-140 | 169,5 | A | 4 | EI 180 U/U |
| Geberit Silent PP | 160 | RM 50-180 | 161-180 | 213,4 | A | 5 | EI 240 U/U |
| Geberit Silent Pro | 50 | RM 30-56 | 41-56 | 69,4 | A | 2 | EI 30 U/U |
| Geberit Silent Pro | 125 | RM 50-140 | 126-140 | 169,5 | A | 4 | EI 180 U/U |
| Polokal NG | 50 | RM 30-56 | 41-56 | 69,4 | A | 2 | EI 60 U/U |
| Polokal NG | 125 | RM 50-140 | 126-140 | 169,5 | A | 4 | EI 180 U/U |
| Polokal NG | 160 | RM 50-180 | 161-180 | 213,4 | A | 5 | EI 240 U/U |
| Polokal XS | 50 | RM 30-56 | 41-56 | 69,4 | A | 2 | EI 120 U/U |
| Raupiano Plus | 50 | RM 30-56 | 41-56 | 69,4 | A | 2 | EI 180 U/U |
| Raupiano Plus | 125 | RM 50-140 | 126-140 | 169,5 | A | 4 | EI 240 U/U |
| Raupiano Plus | 160 | RM 50-180 | 161-180 | 213,4 | A | 5 | EI 240 U/U |
| Pipelife Master 3 | 50 | RM 30-56 | 41-56 | 69,4 | A | 2 | EI 240 U/U |
| Pipelife Master 3 | 125 | RM 50-140 | 126-140 | 169,5 | A | 4 | EI 120 U/U |
| Pipelife Master 3 | 160 | RM 50-180 | 161-180 | 213,4 | A | 5 | EI 240 U/U |
| Wavin SiTech+ | 50 | RM 30-56 | 41-56 | 69,4 | A | 2 | EI 180 U/U |
| Wavin SiTech+ | 160 | RM 50-180 | 161-180 | 213,4 | A | 5 | EI 240 U/U |

* Fixation dans des **planchers massifs** (fixation sans chevilles) : **A** Vis à béton, par ex. "Würth Schraubanker W-SA" [6,0 x 70 mm], ou équivalent

INFORMATIONS TECHNIQUES

Applications plancher | Tuyaux composites en aluminium, non isolés



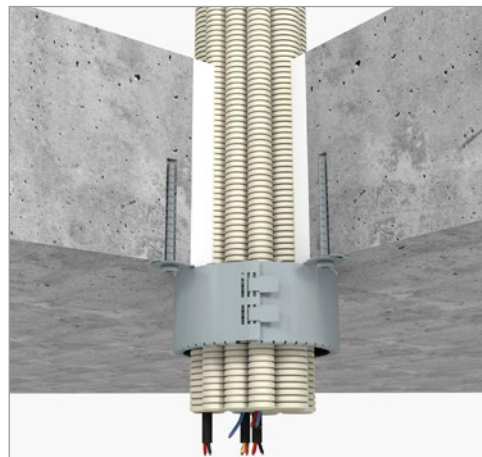
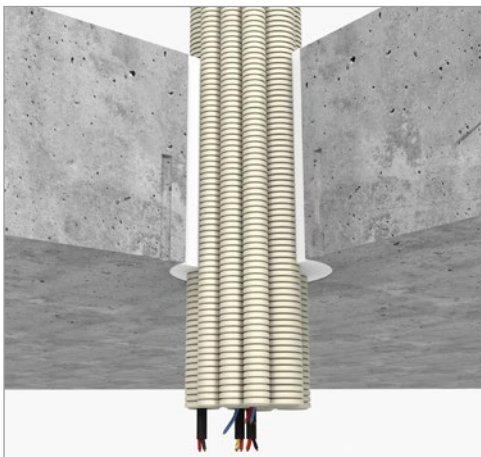
| Tuyau | | Manchon | | | | | Classe de résistance au feu |
|------------------|---------|--|--------------------------------------|---------------------------------|-----------------|----------------------|-----------------------------|
| Type / fabricant | Ø [mm] | Désignation du manchon (hauteur de structure - diamètre) | Pour les tuyaux avec diam. ext. [mm] | Diamètre extérieur manchon [mm] | Fixation avec * | Nombre de languettes | |
| Geberit Mepla | 16 (2x) | RM50-40 | 1-40 | 53,7 | A | 2 | EI 120 U/C |
| Geberit Mepla | 26 (2x) | RM50-56 | 41-56 | 69,4 | A | 2 | EI 120 U/C |
| TeceFlex | 17 (2x) | RM50-40 | 1-40 | 53,7 | A | 2 | EI 120 U/C |
| TeceFlex | 26 (2x) | RM50-56 | 41-56 | 69,4 | A | 2 | EI 120 U/C |
| KeKelit Kelox | 16 (2x) | RM50-40 | 1-40 | 53,7 | A | 2 | EI 120 U/C |
| KeKelit Kelox | 25 (2x) | RM50-56 | 41-56 | 69,4 | A | 2 | EI 120 U/C |

Remarque : Tuyaux installés sans écart dans l'orifice du composant.

* Fixation dans des **planchers massifs** (fixation sans chevilles) : **A)** Vis à béton, par ex. "Würth Schraubanker W-SA" [6,0 x 70 mm], ou équivalent

Applications mur | EIR / flexibles

Faisceau EIR / flexibles (16-40 mm) avec ou sans affectation de câbles (type de câble : NYM-J 5 x 16 mm² et NYM-J 5 x 1,5 mm²)



| Tuyau | | Manchon | | | | | Classe de résistance au feu |
|----------------------------|--------|--|--------------------------------------|---------------------------------|-----------------|----------------------|-----------------------------|
| Type / fabricant | Ø [mm] | Désignation du manchon (hauteur de structure - diamètre) | Pour les tuyaux avec diam. ext. [mm] | Diamètre extérieur manchon [mm] | Fixation avec * | Nombre de languettes | |
| EIR / flexibles avec câble | 125 | RM50-125 | 111-125 | 150,6 | A | 4 | EI 120 U/C |
| EIR / flexibles sans câble | 125 | RM50-125 | 111-125 | 150,6 | A | 4 | EI 90 U/C |

* Fixation dans des **planchers massifs** (fixation sans chevilles) : **A)** Vis à béton, par ex. "Würth Schraubanker W-SA" [6,0 x 70 mm], ou équivalent

INFORMATIONS TECHNIQUES

Remarques

En cas d'équipement a posteriori

Si le système de cloisonnement permet un équipement a posteriori, il faut respecter les points suivants :

Une fois l'équipement a posteriori effectué, l'état conforme du système doit être rétabli.

Les prescriptions de l'aBG/l'ETE/la notice de montage doivent être respectées.

Utilisation et inspection

L'effet de protection incendie du système de cloisonnement n'est garanti à long terme que s'il est maintenu en bon état.

Le propriétaire / le client doit en être informé par l'opérateur / l'entreprise exécutante.

Élimination des déchets

Les matériaux doivent être traités comme des déchets de peinture et de vernis. La législation et les règlements nationaux doivent être respectés.

Identification (D / CH)

Une fois l'installation terminée, les cloisonnements doivent être identifiés de façon permanente sur le mur/plafond à l'aide de la plaque signalétique prévue à cet effet.

Notre service de conseil technique se tient à votre disposition pour répondre à vos questions.

Vous obtiendrez de plus amples informations à télécharger sur : www.rudolf-hensel.de

The information provided herein reflects the current state of our technical testing and experience with the use of this product. However, the buyer/user is hereby not relieved of their duty, at their own responsibility, to properly examine our materials for their suitability for the intended use based on the respective site conditions. Legal claims for damages arising from the use of this product for purposes other than, or in a manner that differs from, the description contained herein without our prior written approval are precluded and may not be asserted against us. In light of the circumstance that we have no influence over site conditions and various factors that could influence the performance and use of our product, a guarantee of results or liability, regardless of legal grounds, cannot be derived from this information or from verbal consultation provided by one of our employees unless we may be accused of intent or gross negligence. Our General Terms and Conditions apply for all other purposes (www.rudolf-hensel.de/gtc). The most recent version of our technical data sheet is valid and may be requested from the Rudolf Hensel GmbH or downloaded at www.rudolf-hensel.de. © Rudolf Hensel GmbH



RUDOLF HENSEL GMBH

Lack- und Farbenfabrik

Lauenburger Landstraße 11
21039 Börnsen | Germany

Tel. +49 40 72 10 62-10

Fax +49 40 72 10 62-52

Technical Support / Sales -48

E-Mail: contact@rudolf-hensel.de

Internet: www.rudolf-hensel.de

