



ZULÄSSIGE DURCHFÜHRUNGEN nach aBG, AbZ



Leer
für spätere Durchführungen



Kabel(tragekonstruktionen)
Un-/gelochte Kabelrinnen bis 500 x 60 mm (B x H), leichte bis schwere Ausführung



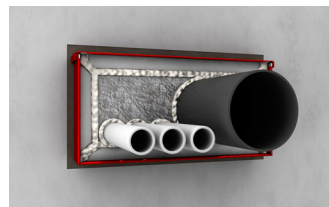
Elektrokabel aller Art
Elektrokabel und -leitungen aller Arten (auch Lichtwellenleiter) (ohne Hohlleiterkabel) bis $d_a \leq 80$ mm ohne Begrenzung des Gesamtleiterquerschnitts



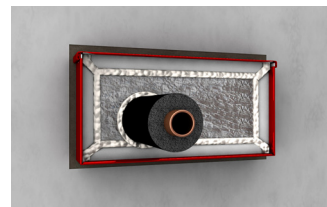
Stahl- und Kunststoffsteuerleitungen
bis $d_a \leq 16$ mm



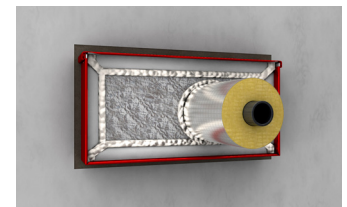
Hohlleiterkabel/Radiaflexkabel
der Hersteller RFS, Andrew und Leoni bis 1 5/8", $d_a = 60$ mm



Kunststoffrohre
PE-Rohre (nur Versorgungsrohre) bis $d_a \leq 75$ mm (DN 70) siehe aBG, PVC-U-Rohre bis $d_a \leq 75$ mm (DN 70) (Versorgungsrohre)



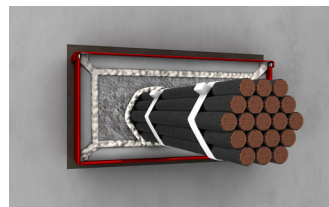
Kupferrohre
bis $d_a \leq 35$ mm (DN 32) mit durchgehenden synth. Kautschukisolierungen, $d = 13$ mm



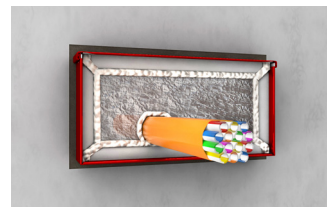
(Edel)Stahl-, Guss-Rohre
bis $d_a \leq 60,3$ mm (DN 50) mit beidseitigen Streckenisolierungen aus Mineralfaserrohrschalen (Schmelzpunkt über 1.000 °C) $L = 500$ mm, $d = 20$ mm



Hochdruckschläuche
aus synthetischem Gummi gemäß EN 853 vom Typ 2 SN Hansa Flex AG bis $d_a \leq 46$ mm (DN 31)



Kabelbündel
bis $d_a \leq 100$ mm – d_a der einzelnen Kabel des Bündels ≤ 20 mm



Glasfaserbündelrohre
REHAU RAUSPEED auf Anfrage, Speedpipe Gabo Systemtechnik bis $d_a \leq 50$ mm siehe aBG

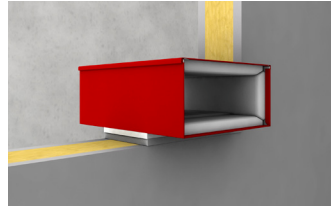


Elektroinstallationsrohre aus Kunststoff oder Stahl
gemäß DIN EN 61386-21 bzw. 61686-22, starr und flexibel bis $d_a \leq 63$ mm mit und ohne Kabelbelegung

F90-Wand

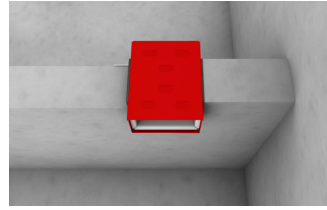


Massivwand $d \geq 100$ mm,
symmetrisch

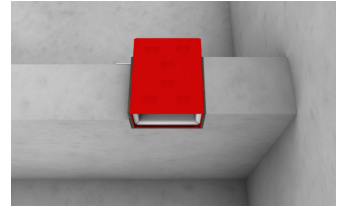


Leichte Trennwand $d \geq 100$ mm,
symmetrisch

F90-Decke



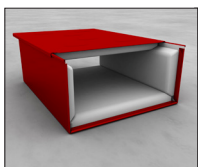
Massivdecken $d \geq 150$ mm,
symmetrisch



Massivdecken $d \geq 200$ mm,
symmetrisch, asymmetrisch

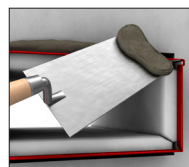
Abstände

Zwischen FST-Kombiboxen und anderen Bauteilöffnungen für Rohr- und Kabelabschottungen beträgt der Mindestabstand 200 mm, wenn die Bauteilöffnung oder die Box in Breite und/oder Höhe größer als 400 mm sind. 100 mm Abstand sind es bei Abmessungen der Bauteilöffnung oder der Box, deren Seitenlänge kleiner als 400 mm ist.



Innenleben

Rot beschichtetes, korrosionsgeschütztes Stahlblechgehäuse, ausgekleidet mit luftdicht gekapselten Alkalisilikatblöcken.



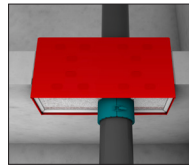
Einbauwerkstoffe

Nicht brennbare, formbeständige Baustoffe wie z. B. Mörtel, Gips, Beton, umlaufender Spalt ≥ 10 mm.



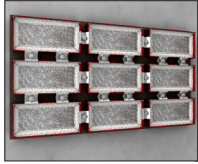
Im Brandfall

Alkalisilikatblöcke blähen im Brandfall auf, dadurch rauchdichter Öffnungsverschluss, Auslösetemperatur liegt bei 100°C Blähdruck bei 8 bar.



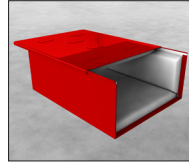
Brennbare Abwasserleitungen

Mit bestimmten Rohrleitungen in der Decke i. V. m. unterschraubten PYRO-FOX UNIFOX \leq DN 100 positiv geprüft. Seite 7 beachten!



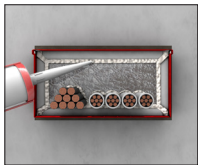
Gruppeneinbau

Bei Fugenschluss mit nicht brennbarem, formbeständigem Material, max. 3 Stück nebeneinander und 6 Stück übereinander, Abstand zu anderen Gruppen ≥ 200 mm.



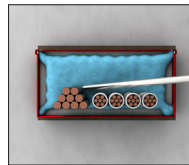
Schiebedeckel bis Breite 535 mm

Zur einfachen, schnellen und sicheren Montage auch nach der Belegung der Durchführung mit Kabel oder Rohren ist die FST-Kombibox mit einem Schiebedeckel versehen.



Rauchdichtverschluss Variante 1

Mit mitgelieferten Schaumplatten und handelsüblichem Silikon.



Rauchdichtverschluss Variante 2

PU-Pistolenschäum B1 – Soudafoam Gun B1 (abP P-SAC 02/III-373) beidseitig 40 mm. Weitere zugelassene PU-Pistolenschäume B1 siehe Seite 56.



Luftschalldämmung mit Schaumplatten*

Mit beidseitig eingesetzten Schaumplatten ohne und bis zu 50 % Kabelbelegung – bewertetes Schalldämm-Maß R_w bis zu 31 dB.



Luftschalldämmung mit Kissen*

Mit eingesetzten Schallschutzkissen ohne und bis zu 50 % Kabelbelegung – bewertetes Schalldämm-Maß R_w bis zu 63 dB. Brandschutztechnisch und akustisch geprüft bis Boxgröße 335 x 110 mm.

FST-Kombibox S

- Zulassung: AbZ Nr.: Z-19.15-1042 / aBG Nr.: Z-19.53-2303
- Montagefertige, feuerbeständige Kabel- und Rohrabschottung
- Kabel und Rohre im Nullabstand zugelassen
- Max. Boxengröße 640 x 180 x 270 mm
- Verlängerung bei dickeren Decken, Seite 57

Lieferumfang



- FST-Kombibox S
- Montageanleitung
- Kennzeichnungsschild
- 2 Schaumplatten entsprechend Boxengröße

* Schallwerte abhängig von Kombiboxentyp, Belegung und Verschluss.

Kolektor Insulation GmbH

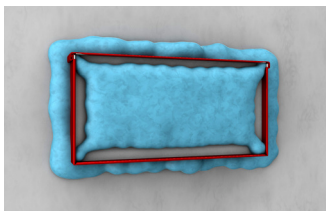
Max-Planck-Straße 23
D-70736 Fellbach/Stuttgart

T +49 711 5308 0
F +49 711 5308 149

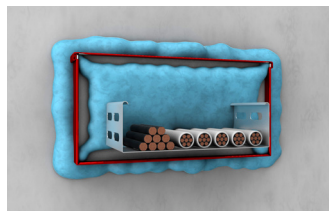
E insulation@kolektor.com
W www.kolektor-insulation.com



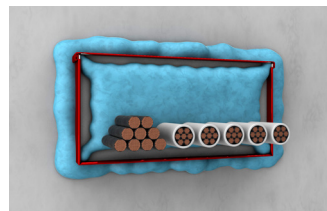
ZULÄSSIGE DURCHFÜHRUNGEN nach aBG, AbZ



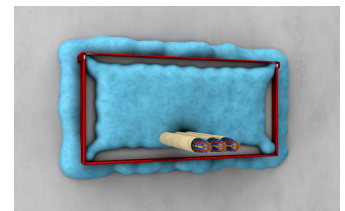
Leer
für spätere Durchführungen



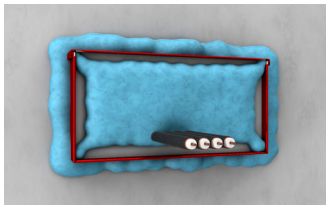
Kabel(tragekonstruktionen)
Un-/gelochte Kabelrinnen bis 500 x 60 mm (B x H), leichte bis schwere Ausführung



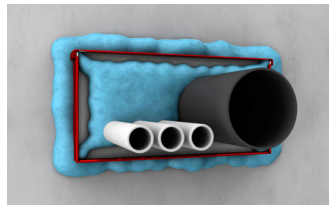
Elektrokabel aller Art
Elektrokabel und -leitungen aller Arten (auch Lichtwellenleiter) (ohne Hohlleiterkabel) bis $d_a \leq 80$ mm ohne Begrenzung des Gesamtleiterquerschnitts



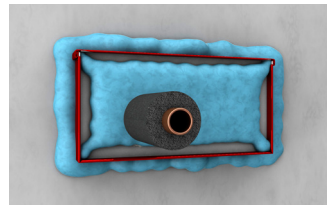
Stahl- und Kunststoffsteuerleitungen
bis $d_a \leq 16$ mm



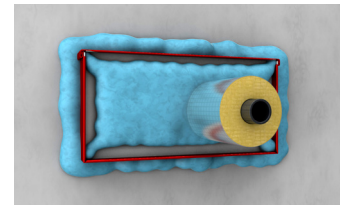
Hohlleiterkabel/Radiaflexkabel
der Hersteller RFS, Andrew und Leoni bis 1 5/8", $d_a = 60$ mm



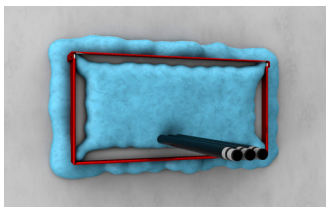
Kunststoffrohre
PE-Rohre (nur Versorgungsrohre) bis $d_a \leq 75$ mm (DN 70) siehe aBG, PVC-U-Rohre bis $d_a \leq 75$ mm (DN 70) (Versorgungsrohre)



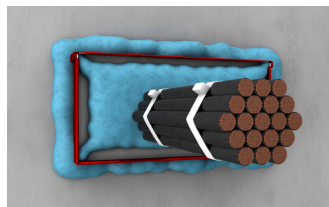
Kupferrohre
bis $d_a \leq 35$ mm (DN 32) mit durchgehenden synth. Kautschukisolierungen, $d = 13$ mm



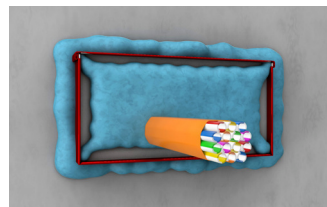
(Edel)Stahl-, Guss-Rohre
bis $d_a \leq 60,3$ mm (DN 50) mit beidseitigen Streckenisolierungen aus Mineralfaserrohrschalen (Schmelzpunkt über 1.000 °C) $L = 500$ mm, $d = 20$ mm



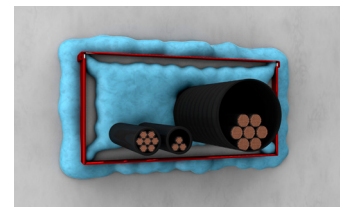
Hochdruckschläuche
aus synthetischem Gummi gemäß EN 853 vom Typ 2 SN Hansa Flex AG bis $d_a \leq 46$ mm (DN 31)



Kabelbündel
bis $d_a \leq 100$ mm – d_a der einzelnen Kabel des Bündels ≤ 20 mm

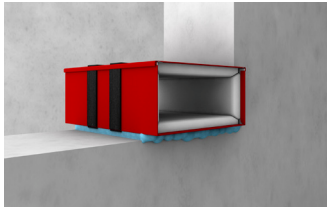


Glasfaserbündelrohre
REHAU RAUSPEED auf Anfrage, Speedpipe Gabo Systemtechnik bis $d_a \leq 50$ mm siehe aBG

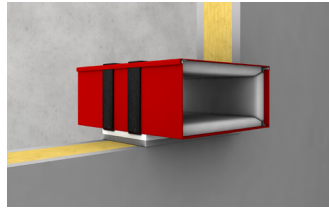


Elektroinstallationsrohre aus Kunststoff oder Stahl
gemäß DIN EN 61386-21 bzw. 61686-22, starr und flexibel bis $d_a \leq 63$ mm mit und ohne Kabelbelegung

F90-Wand

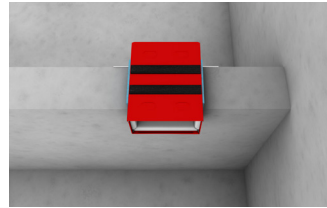


Massivwand $d \geq 100$ mm,
symmetrisch

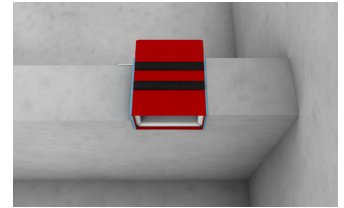


Leichte Trennwand $d \geq 100$ mm,
symmetrisch

F90-Decke



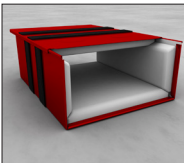
Massivdecken $d \geq 150$ mm,
symmetrisch



Massivdecken $d \geq 200$ mm,
symmetrisch, asymmetrisch

Abstände

Zwischen FST-Kombiboxen und anderen Bauteilöffnungen für Rohr- und Kabelabschottungen beträgt der Mindestabstand 200 mm, wenn die Bauteilöffnung oder die Box in Breite und/oder Höhe größer als 400 mm sind. 100 mm Abstand sind es bei Abmessungen der Bauteilöffnung oder der Box, deren Seitenlänge kleiner als 400 mm ist.



Innenleben

Rot beschichtetes, korrosionsgeschütztes Stahlblechgehäuse, ausgekleidet mit luftdicht gekapselten Alkalisilikatblöcken.



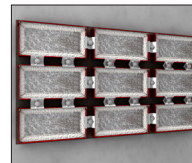
Einbauwerkstoffe

PU-Pistolenschaum B1 Soudafoam Gun B1, umlaufender Spalt ≤ 30 mm. Alternativ nicht brennbare, formbeständige Baustoffe wie z. B. Mörtel, Gips, umlaufender Spalt ≥ 10 mm.



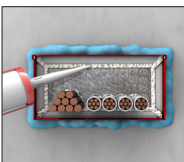
Im Brandfall

Alkalisilikatblöcke blähen im Brandfall auf, dadurch rauchdichter Öffnungsverschluss, Auslösetemperatur liegt bei 100°C Blähdruck bei 8 bar.



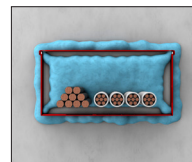
Gruppeneinbau

Bei Fugenschluss mit nicht brennbarem, formbeständigem Material, max. 3 Stück nebeneinander und 6 Stück übereinander, Abstand zu anderen Gruppen ≥ 200 mm.



Rauchdichtverschluss Variante 1

Mit mitgelieferten Schaumplatten und handelsüblichem Silikon.



Rauchdichtverschluss Variante 2

PU-Pistolenschaum B1 – Soudafoam Gun B1 (abP P-SAC 02/III-373) beidseitig 40 mm. Weitere zugelassene PU-Pistolenschäume B1 siehe Seite 56.



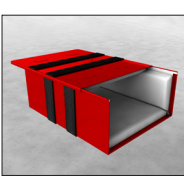
Luftschalldämmung mit Schaumplatten*

Mit beidseitig eingesetzten Schaumplatten ohne und bis zu 50 % Kabelbelegung – bewertetes Schalldämm-Maß R_w bis zu 31 dB.



Luftschalldämmung mit Kissen*

Mit eingesetzten Schallschutzkissen ohne und bis zu 50 % Kabelbelegung – bewertetes Schalldämm-Maß R_w bis zu 63 dB. Brandschutztechnisch und akustisch geprüft bis Boxgröße 335 x 110 mm.



Schiebedeckel

Zur einfachen, schnellen und sicheren Montage auch nach der Belegung der Durchführung mit Kabel oder Rohren ist die FST-Kombibox mit einem Schiebedeckel versehen.

FST-Kombibox S+

- Zulassung: AbZ Nr.: Z-19.15-1042 / aBG Nr.: Z-19.53-2303
- Montagefertige, feuerbeständige Kabel- und Rohrabschottung
- Kabel und Rohre im Nullabstand zugelassen
- Max. Boxengröße: 547 x 130 x 270 mm

Lieferumfang

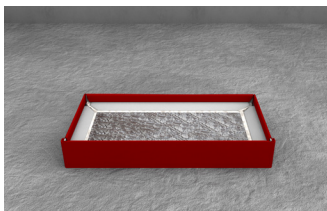


- FST-Kombibox S+
- Montageanleitung
- Kennzeichnungsschild
- 2 Schaumplatten entsprechend Boxengröße

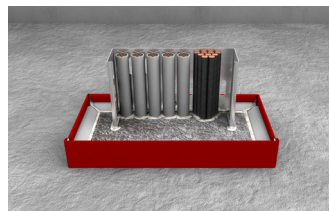
* Schallwerte abhängig von Kombiboxentyp, Belegung und Verschluss.



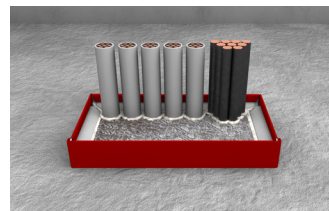
ZULÄSSIGE DURCHFÜHRUNGEN nach aBG, AbZ



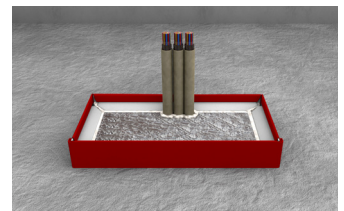
Leer
für spätere Durchführungen



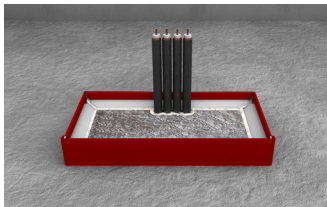
Kabel(tragekonstruktionen)
Un-/gelochte Kabelrinnen bis 500 x 60 mm (B x H), leichte bis schwere Ausführung



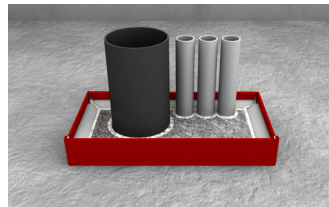
Elektrokabel aller Art
Elektrokabel und -leitungen aller Arten (auch Lichtwellenleiter) (ohne Hohlleiterkabel) bis $d_a \leq 80$ mm ohne Begrenzung des Gesamtleiterquerschnitts



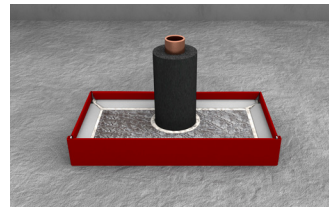
Stahl- und Kunststoffsteuerleitungen
bis $d_a \leq 16$ mm



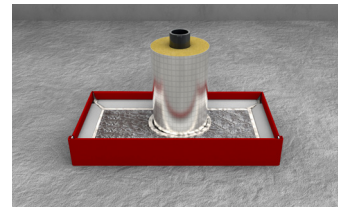
Hohlleiterkabel/Radiaflex-kabel
der Hersteller RFS, Andrew und Leoni bis 1 5/8", $d_a = 60$ mm



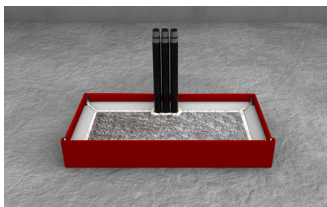
Kunststoffrohre
PE-Rohre (nur Versorgungsrohre) bis $d_a \leq 75$ mm (DN 70) siehe aBG, PVC-U-Rohre bis $d_a \leq 75$ mm (DN 70) (Versorgungsrohre)



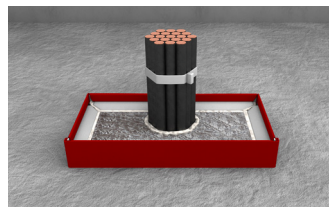
Kupferrohre
bis $d_a \leq 35$ mm (DN 32) mit durchgehenden synth. Kautschukisolierungen, $d = 13$ mm



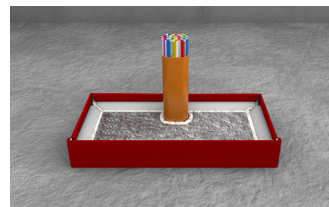
(Edel)Stahl-, Guss-Rohre
bis $d_a \leq 60,3$ mm (DN 50) mit beidseitigen Streckenisolierungen aus Mineralfaserrohrschalen (Schmelzpunkt über 1.000 °C) $L = 500$ mm, $d = 20$ mm



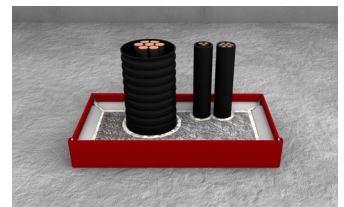
Hochdruckschläuche
aus synthetischem Gummi gemäß EN 853 vom Typ 2 SN Hansa Flex AG bis $d_a \leq 46$ mm (DN 31)



Kabelbündel
bis $d_a \leq 100$ mm – d_a der einzelnen Kabel des Bündels ≤ 20 mm

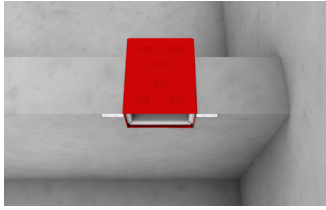


Glasfaserbündelrohre
REHAU RAUSPEED auf Anfrage, Speedpipe Gabo Systemtechnik bis $d_a \leq 50$ mm siehe aBG



Elektroinstallationsrohre aus Kunststoff oder Stahl
gemäß DIN EN 61386-21 bzw. 61686-22, starr und flexibel bis $d_a \leq 63$ mm mit und ohne Kabelbelegung

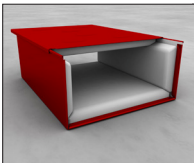
F90-Decke



Massivdecken $d \geq 200$ mm,
asymmetrisch

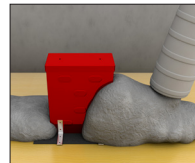
Abstände

Zwischen FST-Kombiboxen und anderen Bauteilöffnungen für Rohr- und Kabelabschottungen beträgt der Mindestabstand 200 mm, wenn die Bauteilöffnung oder die Box in Breite und/oder Höhe größer als 400 mm sind. 100 mm Abstand sind es bei Abmessungen der Bauteilöffnung oder der Box, deren Seitenlänge kleiner als 400 mm ist.



Innenleben

Rot beschichtetes, korrosionsgeschütztes Stahlblechgehäuse, ausgekleidet mit luftdicht gekapselten Alkalisilikatblöcken.



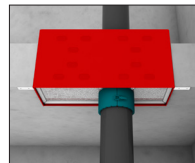
Einbauwerkstoffe

Nicht brennbare, formbeständige Baustoffe: Beton.



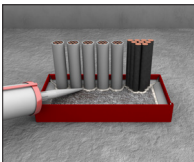
Im Brandfall

Alkalisilikatblöcke blähen im Brandfall auf, dadurch rauchdichter Öffnungsverschluss, Auslösetemperatur liegt bei 100 °C Blähdruck bei 8 bar.



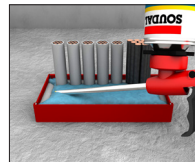
Brennbare Abwasserleitungen

Mit bestimmten Rohrleitungen in der Decke i. V. m. unterschraubten PYRO-FOX UNIFOX \leq DN 100 positiv geprüft.



Rauchdichtverschluss Variante 1

Mit mitgelieferten Schaumplatten und handelsüblichem Silikon.



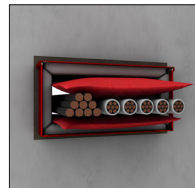
Rauchdichtverschluss Variante 2

PU-Pistolenschäum B1 – Soudafoam Gun B1 (abP P-SAC 02/III-373) beidseitig 40 mm. Weitere zugelassene PU-Pistolenschäume B1 siehe Seite 56.



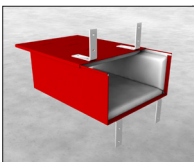
Luftschalldämmung mit Schaumplatten*

Mit beidseitig eingesetzten Schaumplatten ohne und bis zu 50 % Kabelbelegung – bewertetes Schalldämm-Maß R_w bis zu 31 dB.



Luftschalldämmung mit Kissen*

Mit eingesetzten Schallschutzkissen ohne und bis zu 50 % Kabelbelegung – bewertetes Schalldämm-Maß R_w bis zu 63 dB. Brandschutztechnisch und akustisch geprüft bis Boxgröße 335 x 110 mm.



Schiebedeckel bis Breite 535 mm

Zur einfachen, schnellen und sicheren Montage auch nach der Belegung der Durchführung mit Kabel oder Rohren ist die FST-Kombibox mit einem Schiebedeckel versehen.

FST-Kombibox SB

- Zulassung: AbZ Nr.: Z-19.15-1042 / aBG Nr.: Z-19.53-2303
- Montagefertige, feuerbeständige Kabel- und Rohrabschottung
- Kabel und Rohre im Nullabstand zugelassen
- Max. Boxengröße 660 x 150 x 270 mm
- Abschottung während des Rohbaus

Lieferumfang



- FST-Kombibox SB
- Zubehör-Set (bis zu 4 Winkel, Zellkautschukplatte, Styroporsteg, Blechdeckel)
- Montageanleitung
- Kennzeichnungsschild
- 2 Schaumplatten entsprechend Boxengröße

* Schallwerte abhängig von Kombiboxentyp, Belegung und Verschluss.