



### ALLMÄNN PRODUKT BESKRIVNING

Protecta® FR Rörstrypare är konstruerad för att upprätthålla brandmotståndet i brandavskiljande väggar och bjälklag när dessa bryts av genomgående plaströr eller metallrör isolerade med cellgummi. Produkten kan användas i gips, mur eller betongväggar och bjälklag.

Rörstryparen består av ett grafitbaserat reaktivt material som expanderar vid hetta och sluter öppningen mellan rör och håltagning. Rörstryparen monterar helt runt genomföringen och fästs med hjälp av den självhäftande ytan. Tomrummet i håltagningen tätas därefter med Protecta® EX Brandskyddsmassa eller Protecta® FR Brandskiva.

### EGENSKAPER

- För plaströr upp till 400 mm i diameter och med ett brett register på varierande godstjocklekar.
- För metallrör isolerade med genomgående cellgummi.
- För plaströr med kablar (elrör)
- Rörstrypare levereras antingen i standard storlekar för olika rördiameterar eller som rullar à 25m i bredderna 50 eller 75mm.
- Brandklassad upp till 240 minuter för både integritet (E) och isolering (I).
- Klassificerad för PVC-U, PVC-C, PE, LDPE, MDPE, HDPE, ABS, SAN+PVC och PP rör.
- Testad och klassad för U/U rör konfigurationer.
- Godkänd för montage i gips, mur eller betongväggar och bjälklag.
- Hög ljudklassning.
- Inga emissioner – miljöanpassad och användarvänlig.
- Enkel att montera i FR Brandskiva eller EX Brandskyddsmassa
- Obegränsad lagringstid under rätt förhållanden.
- Minst 30 års funktionsgaranti.

### LJUDISOLERING

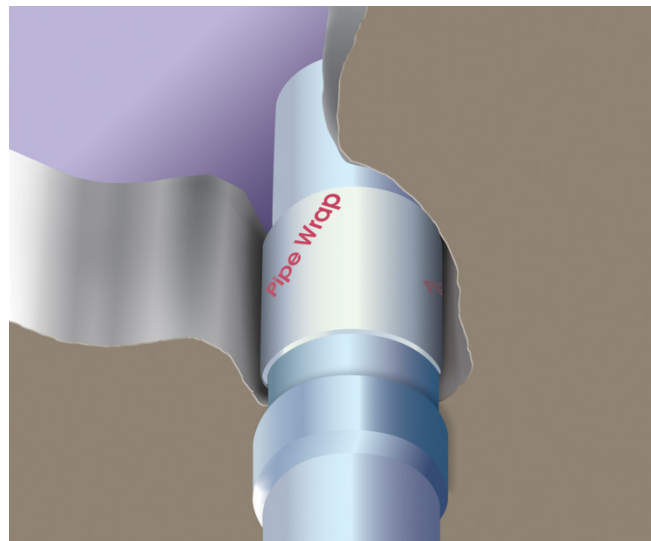
Beskrivning	Ljudklass
Rörstrypare monterad i FR Brandskiva	55 dB RW
Rörstrypare monterad i EX Brandskyddsmassa	64 dB RW

Ljudisolerande värde gäller endast brandtätningen och inte för andra material i byggnadskonstruktionen.

Angivet ljudisolerande värde är testat av BM Trada, ackrediterat laboratorium i Storbritannien. Test utfört enligt EN ISO 10140-2. Testrapport erhålles på förfrågan.

### PRODUKT - STANDARDSTORLEKAR

Storlek	Antal/fpk	Genomföring
FR Rörstrypare 55mm	25	Plaströr & Elrör ≤ Ø55mm
FR Rörstrypare 82mm	25	Plaströr & Elrör ≤ Ø82mm
FR Rörstrypare 110mm	25	Plaströr & Elrör ≤ Ø110mm
FR Rörstrypare 125mm	20	Plaströr ≤ Ø125mm
FR Rörstrypare 160mm	12	Plaströr ≤ Ø160mm
FR Rörstrypare 200mm	1	Plaströr ≤ Ø200mm
FR Rörstrypare 250mm	1	Plaströr ≤ Ø250mm
FR Rörstrypare 315mm	1	Plaströr ≤ Ø315mm
FR Rörstrypare 50mmx25m	1	Metallrör isolerade med cellgummi, plaströr & elrör
FR Rörstrypare 75mmx25m	1	



### RÖRÄNDSKONFIGURATIONER

Vid brandprovning av rör testas man rören öppna (uncapped "U") eller stängda (capped "C") i olika konfigurationer både från exponerad (i testugn) och oexponerad (utanför testugn) sida. Den valda konfigurationen beror på rörets avsedda funktion i konstruktionen. Märkningen som definierar hur ett rör är testat anges efter brandklassificeringen t ex EI60 C/U vilket betyder att röret är stängt i testugnen och öppet utanför. Testkonfigurationen definierar olika funktioner för rören i konstruktionen.

Förslag på konfigurationer för olika konstruktioner:

Rörkonstruktioner	Rörändskonfiguration	
Regnvattenrör	Yttertak	C/U <sup>1)</sup>
	Längre ner	C/C <sup>2)</sup>
Avloppsrör	Närmast avluftning	C/U <sup>1)</sup>
	Längre ner	C/C <sup>2)</sup>
Slutna rörsystem (vatten, gas, el. etc.)		C/C <sup>2)</sup>
Rör med öppna ändrar med minst 500 mm helt rör per sida.		U/U

<sup>1)</sup> Lösningar för U/U kan också användas.

<sup>2)</sup> Lösningar för U/C, C/U och U/U kan också användas.

### TEKNISKA DATA

Tekniskt godkännande	ETAG 026-2
Hållbarhet enligt ETAG 026-2	Z <sub>2</sub> för användning i torra till medelfuktiga miljöer, andra klasser än Z <sub>1</sub> , utom för temperatur under 0° C
Konditionering	EN 13238:2010
Svallförhållande	28:1
Expansionstryck	55 N
Färg	Antracit
Grafit vikt	1.3 kg/m <sup>2</sup> per mm tjocklek
Grafit densitet	1300 kg/m <sup>3</sup>
Normal expansionstid	Mindre än 10 minuter
Expansionstemperatur	150 °C
Lagring	Förvaras i temperaturer mellan 5°C och 30°C
Livslängd	Under normala förhållanden: mer än 30 år