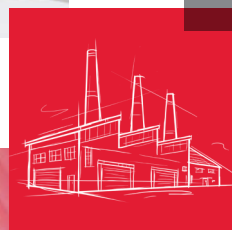


MetaalbouwPlaat 207 (SONO)

Isolatie voor metalen gevels



Productomschrijving

De MetaalbouwPlaat 207 (SONO) is een lichte en veerkrachtige rotswolplaat voor thermische en akoestische vulling van binnendozen. De MetaalbouwPlaat 207 SONO is éézijdig voorzien van een speciale zwartkleurige, akoestisch open aluminiumfolie.

Toepassing

De MetaalbouwPlaat 207 (SONO) kan worden toegepast in situaties waarin geen eisen gelden voor brandwerendheid en minder strenge eisen voor de thermische- en akoestische isolatie.

De MetaalbouwPlaat 207 SONO wordt toegepast in geperforeerde wanden.

MetaalbouwPlaat 207 (SONO)

Isolatie voor metalen gevels

Productvoordelen

- Goede akoestische prestatie;
- Gemakkelijk en snel te verwerken;
- Goede geluidsisolerende prestaties en uitstekende geluidabsorberende eigenschappen in geperforeerde binnendozen.

Algemene eigenschappen ROCKWOOL rotswol

- Uitstekend thermisch isolerend, niet onderhevig aan krimp of uitzetting waardoor koudebruggen worden voorkomen. Geen thermische veroudering en dus constante isolerende prestaties gedurende de hele levensduur van het gebouw;
- Onbrandbaar, veroorzaakt vrijwel geen rookontwikkeling en geen giftige gassen bij brand. Bestand tegen temperaturen tot boven de 1.000°C. Veroorzaakt geen flash-over.
Beste brandreactieclassificatie EUROCLASS A1, volgens NBN EN 13501-1;
- Zeer geluidabsorberend en verhoogt de geluidsisolatie van een constructie;
- Milieuvriendelijk, natuurlijk materiaal en volledig recycleerbaar. Draagt in belangrijke mate bij aan de duurzaamheid van gebouwen;
- Waterafstotend, niet-hygroscopisch en niet-capillair;
- Chemisch neutraal en veroorzaakt of bevordert geen corrosie;
- Geen voedingsbodem voor schimmels.

Assortiment, R_D - en U-waarden

Dikte (mm)	R_D ($m^2 \cdot K/W$)	U-waarde in $m^2 \cdot K/W$			
		Binnendoostype			
		90/500	90/600	100/600	110/600
60	1,55	1,55	1,39	1,39	1,38
70	1,80	1,42	1,27	1,26	1,26
80	2,10	1,31	1,17	1,16	1,15
90	2,35	1,14	1,02	1,08	1,07
100	2,60			0,95	1,03

Afmetingen: 1.200 x 505 mm en 1.200 x 605 mm

Andere diktes beschikbaar: 110 tot 160 mm per stap van 10 mm.

Technische informatie

	Waarde	Norm
λ_D	0,038 W/m.K	NBN EN 12667
EUROCLASS: 207	A1	NBN EN 13501-1
EUROCLASS: 207 SONO	C-s1, d0	NBN EN 13501-1
Waterabsorptie	WS ($\leq 0,25 \text{ kg/m}^2$)	NBN EN 1609
Dampdiffusieweerstandsgetal	$\mu \sim 1,0^*$	
CE-markering	Ja	

* MetaalbouwPlaat 207

Geluidsisolatie

De MetaalbouwPlaat 207 (SONO) is sterk geluidsisolerend, geluidabsorberend en zeer geschikt voor wandconstructies van gebouwen waarbij het akoestisch binnencomfort van groot belang is. Door de toepassing van geperforeerde binnendozen kan de natuurlijke geluidabsorptie van ROCKWOOL isolatie optimaal benut worden bij het beperken van het interne geluidsniveau. Lawaai veroorzaakt door bijvoorbeeld machines in een gebouw wordt effectief verminderd, waardoor de werkomstandigheden aanzienlijk kunnen verbeteren.

Luchtgeluidsprestaties van MetaalbouwPlaat 207

Frequentie (Hz)	Geluidsisolatie (dB) MetaalbouwPlaat 207, 90 mm dik niet geperforeerde binnendoos 90/500	
	1/3 oct.	1/1 oct.
100	13,9	
125	21,0	17,6
160	24,4	
200	28,8	
250	35,0	32,3
315	38,3	
400	39,7	
500	42,4	41,9
630	45,7	
800	47,4	
1.000	48,1	48,0
1.250	48,7	
1.600	49,5	
2.000	50,7	49,8
2.500	49,4	
3.150	48,9	
4.000	49,2	49,1
5.000	49,3	
R_w (ISO 717-1)	43	

Verwerking

- De afmetingen van de MetaalbouwPlaat 207 (SONO) zijn afgestemd op de gangbare metalen binnendozen;
- De platen rusten op de onderflens van de binnendoos en worden door de bovenflens van de doos vastgehouden;
- De rotswolplaat moet achter in de doos goed aansluiten;
- De platen moeten onderling goed sluitend zijn aangebracht;
- De luchtdichtheid van de metaalbouwplaat komt niet door de isolatie maar door het luchtdicht monteren van de gesloten binnendozen en door een luchtscherm in een waterkerende maar dampopen folie aan de buitenzijde van de isolatie.

Verdere aanbevelingen worden verstrekt op aanvraag.

Verticale buitenbeplating

Na plaatsing van de isolatieplaten wordt de buitenbeplating met bevestigingsschroeven tegen de flenzen van de binnendozen gemonteerd. De buitenbeplating wordt onderling verbonden met secundaire bevestigingsmiddelen.

Horizontale buitenbeplating op omegaprofielen

Na plaatsing van de isolatieplaten worden de omegaprofielen met bevestigingsschroeven tegen de flenzen van de binnendozen gemonteerd. De horizontale buitenbeplating wordt daarna op de omegaprofielen gemonteerd met bevestigingsschroeven.



Services

Technisch Advies

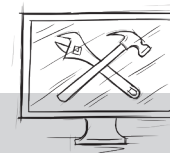
Bij onze bouwkundige specialisten kunt u terecht voor advies met betrekking tot thermische en bouwfysische berekeningen, bouwregelgeving, producttoepassingen, verwerking, detailleringen, brandveiligheid, akoestiek, milieu en duurzaamheidsaspecten.
rockwool.be/contact

Pallet Retour Service

Laat lege pallets niet rondslingeren op de bouwplaats, maar laat ze gratis ophalen middels onze Pallet Retour Service.
rockwool.be/palletteretourservice

ROCKCYCLE®

Met ROCKCYCLE helpen we u bij het inzamelen van rotswolresten van de bouwwerf voor recyclage en de verdere logistieke afhandeling.
rockwool.be/rockcycle



Tools

Bestekservice

Download de gewenste bestekteksten met de gratis online bestekservice van ROCKWOOL.
rockwool.be/bestekservice

BIM Solution Finder

De BIM Solution Finder biedt de meest actuele BIM-objecten voor een groot deel van het productassortiment van ROCKWOOL.
rockwool.be/BIM

ROCKWOOL BVBA

Oud Sluisstraat 5, 2110 Wijnegem, Belgium

T +32 (0) 2 715 68 05

E info@rockwool.be · rockwool.be

