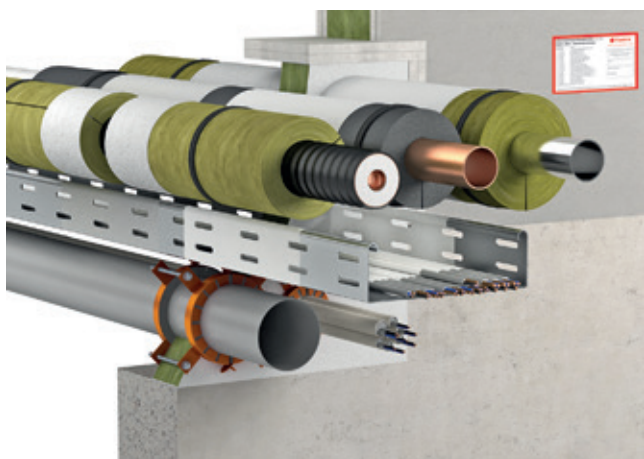


FLAMRO® BS-MK Kombischott

Kombiabschottung aus Mineralfaserplatten (1x 60 mm) mit ablativer Brandschutzbeschichtung







Feuerwiderstandsklasse

max. EI 120 gem. EN 13501-2

Einsatzbereiche

- Leichte Trennwand, Massivwand, Decke

Belegung

Medienleitungen		max. Durchmesser*
	Kabel	≤ 80
	Kabelbündel	≤ 100 / ≤ 21
	Kabeltrassen	✓
	Hohlleiterkabel	≤ 50,4
	EIR Einzel	≤ 63 / ≤ 21
	EIR Bündel	≤ 125 / ≤ 63 / ≤ 21
	Brennbare Rohre	≤ 110
	Nichtbrennbare Rohre mit Mineralfaserisolierung	≤ 108 (Stahl) ≤ 88,9 (Kupfer)
	Nichtbrennbare Rohre mit FEF-Isolierung	≤ 88,9

Systemdaten

Verwendbarkeitsnachweis	ETA-15/0237	
Bauteilstärke	Wand	≥ 100
	Decke	≥ 150
Schottstärke	Wand	≥ 60
	Decke	≥ 60
Schottgröße	Wand	1000 x 600
	Decke	1000 x 600

Alle Angaben in mm

*Alle Angaben in mm

Für weitere Informationen kontaktieren Sie uns gerne:

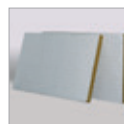
✉ Informationen: global@svt.de Bestellung: order@svt.de
☎ +49 4105-40 90-0

FLAMRO® BS-MK Kombischott

Produkte



FLAMRO® BMA
Brandschutzbeschichtung
Eimer à 5,0 kg – Art.-Nr. 20500
Eimer à 12,5 kg – Art.-Nr. 20125



FLAMRO® BS 60-2
Mineralfaserplatte
beidseitig vorbeschichtet
1000 x 625 x 60 mm – Art.-Nr. 50036



FLAMRO® UBB
Brandschutzband
Rolle à 1000 x 60 x 2 mm – Art.-Nr. 90050



FLAMRO® Variant N II A
Brandschutzmanschette
32 mm – Art.-Nr. 15032
40 mm – Art.-Nr. 15040
50 mm – Art.-Nr. 15050
63 mm – Art.-Nr. 15063
75 mm – Art.-Nr. 15075
90 mm – Art.-Nr. 15090
110 mm – Art.-Nr. 15110
125 mm – Art.-Nr. 15125
140 mm – Art.-Nr. 15140
160 mm – Art.-Nr. 15160



FLAMRO® BMS / BMK
Brandschutzspachtel
Kartusche à 0,4 kg – Art.-Nr. 30004
Eimer à 5,0 kg – Art.-Nr. 10500
Eimer à 12,5 kg – Art.-Nr. 10125
