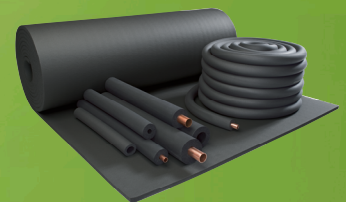


HT/Armaflex®

FLEXIBILITÄT BEI HOHEN
TEMPERATUREN



- Fortschrittliche Dämmung für industrielle Zwecke
- Reduziert die Gefahr von Korrosion unter der Dämmung
- Integrierte UV-Beständigkeit für lange Lebensdauer
- Hohe Energieeffizienz

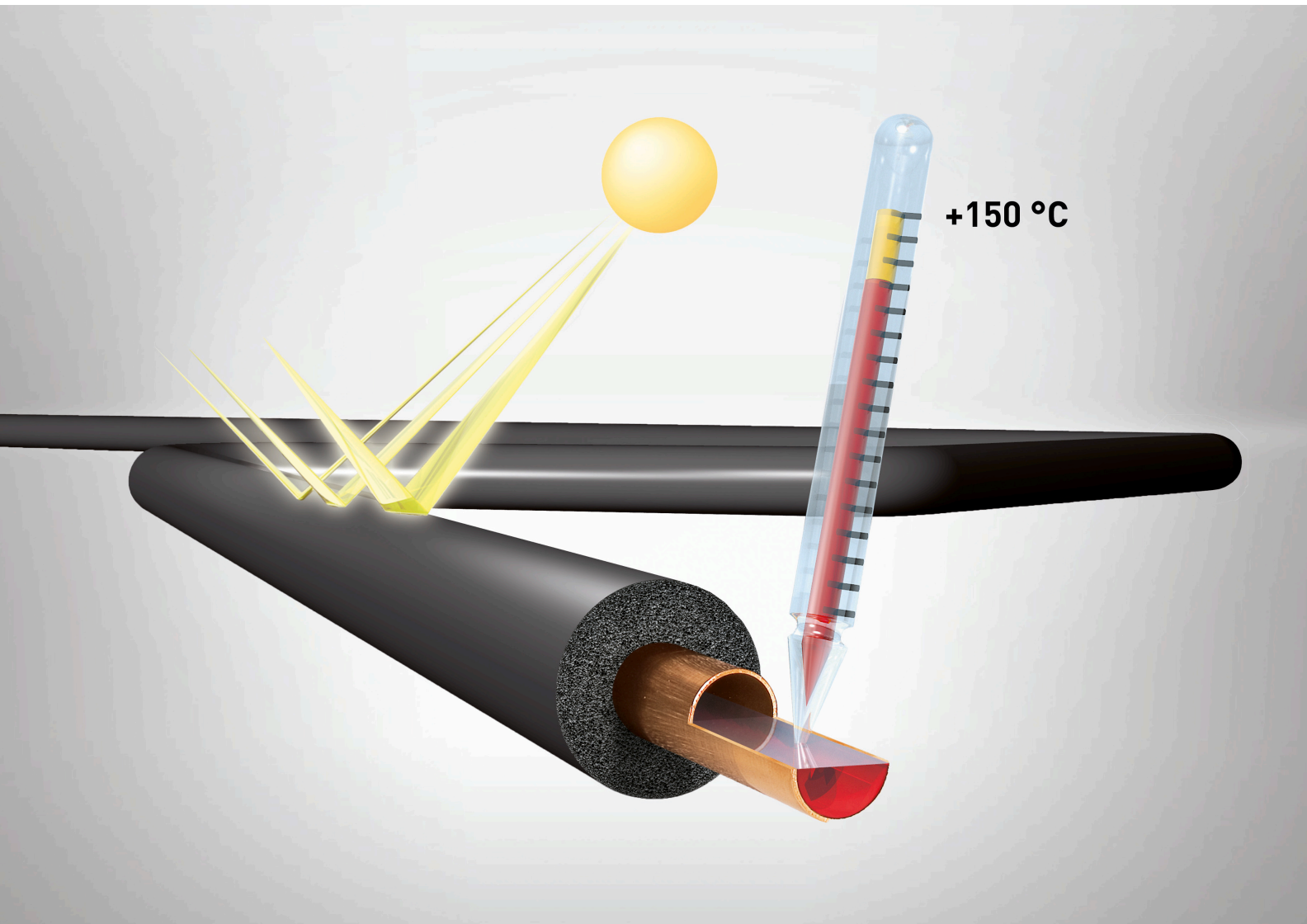
EPD
Environmental Product Declaration



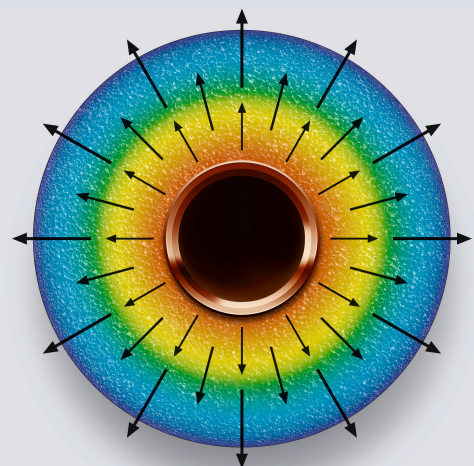
HT/Armaflex®

DER HOCHTEMPERATUREXPORTE

Bei HT/Armaflex® handelt es sich um ein flexibles Elastomer-Dämmmaterial mit außergewöhnlicher Beständigkeit gegenüber UV-Strahlung und hohen Temperaturen. Die geschlossene Zellstruktur und die geringe Wärmeleitfähigkeit verhindern das Eindringen von Wasserdampf und verringern Energieverluste, wodurch der Wirkungsgrad und die Lebensdauer der Anlage erhalten und optimiert werden. HT/Armaflex® ist staub- und faserfrei, bleibt dabei flexibel bei Anwendungstemperaturen von bis zu 150 °C und lässt sich einfach ohne Spezialwerkzeug montieren. Das Produkt benötigt keine zusätzliche Ummantelung, zersetzt sich nicht unter dem Einfluss von Sonnenlicht und widersteht unbeabsichtigtem Ölkontakt.



Dank der thermischen Eigenschaften der Dämmung wird der Wärmeabfluss bei mit HT/Armaflex® gedämmten Rohrleitungen auf ein Minimum reduziert. Die gleichmäßig verteilte, homogene und langzeitstabile geschlossene Zellstruktur verhindert den Wärmeabfluss über Konvektion und sorgt so für eine sehr geringe Wärmeleitfähigkeit des Dämmmaterials. Dies hält die äußere Oberflächentemperatur auf einem niedrigen Wert und verhindert unnötige Wärmeverluste. Aufgrund der Flexibilität von HT/Armaflex® führt der enorme Temperaturgradient der Dämmstoffdicke nicht zu inneren Spannungen.



Technische Daten - HT/Armaflex

Kurzbeschreibung	Hochflexibles, geschlossenzelliges Dämmmaterial, basierend auf UV-beständigem, extrudiertem Elastomerschaum.
Materialtyp	Schaumstoff auf EPDM-Kunstkautschukbasis. Werkmäßig hergestellter flexibler Elastomerschaum (FEF) gemäß EN 14304.
Farbe	schwarz
Anwendungen	Wärmedämmung von Rohren, Behältern und Schächten in: Solarpanelen (auch im Freien), Kraftfahrzeugen, Heißgasleitungen sowie Dampf- und Wechseltemperaturleitungen.
Besonderheiten	UV-beständig.
Sicherheit und Umwelt	Umwelt-Produktdeklaration Typ III: Deklaration „EPD-ARM-20150108-IBB1-DE“, Institut Bauen und Umwelt e.V. (IBU)
Montage	Zur Verarbeitung beachten Sie bitte unsere Armaflex Verarbeitungsanleitungen sowie das Technische Bulletin Nr. 71. Für die Verklebung von HT/Armaflex ist der Kleber Armaflex HT625 zu verwenden.
Hinweise	Die Leistungserklärung ist gemäß Artikel 7(3) der EU-Verordnung Nr. 305/2011 auf unserer Homepage verfügbar: www.armacell.com/DoP

Eigenschaft	Wert/Beurteilung	Prüfzeugnis ¹	Überwachung ²	Besondere Hinweise
Temperaturbereich				
Anwendungsbereich ¹	Obere Anwendungsgrenztemperatur ² + 150 °C (+ 85 °C für Bänder) Untere Anwendungsgrenztemperatur -50 °C	EU 5666	○/●	Prüfung nach EN 14706 EN 14707 EN 14304
Wärmeleitfähigkeit				
Wärmeleitfähigkeit	ϑ_m 40 °C $\lambda =$	EU 5666	○/●	Klassifiziert gemäß EN ISO 13787 Prüfung nach EN 12667 EN ISO 8497
Schläuche	$\lambda \leq 0,042$ W/(m · K) $[36,92 + 0,125 \cdot \vartheta_m + 0,0008 \cdot (\vartheta_m - 30)^2]/1000$			
Platten	$\lambda \leq 0,045$ W/(m · K) $[39,92 + 0,125 \cdot \vartheta_m + 0,0008 \cdot (\vartheta_m - 30)^2]/1000$			
Wasserdampfdiffusionswiderstand				
Wasserdampfdiffusionswiderstand	Schläuche $\mu \geq 4.000$ Platten $\mu \geq 3.000$	EU 5666	○/●	Prüfung nach EN 12086 EN 13469
Brandverhalten				
Baustoffklasse	Schläuche D _L -s3,d0 Platten, Band D-s3,d0	EU 5666	○/●	Klassifiziert nach EN 13501-1 Prüfung nach EN ISO 11925-2, EN 13823
Sonstige Brandklasse	UL-Zulassung V-0	UL: EU 5835		UL: Geprüft nach UL94, IEC 60695 und Can/CSA-C.22.2 Nr. 0.17., UL 746C
Praktisches Brandverhalten	Selbstverlöschend, nicht tropfend, leitet kein Feuer			
Sonstige technische Eigenschaften				
Abmessungen und Toleranzen	Gemäß EN 14304, Tabelle 1	EU 5666	○/●	Prüfung nach EN 822, EN 823, EN 13467
UV-Beständigkeit ³	Hoch	TB 142 D 5525	○	Prüfung nach EN ISO 4892-1
Lagerung und Haltbarkeit	Band, selbstklebend: 1 Jahr			Kann in trockenen, sauberen Räumen bei normaler relativer Feuchte (50 % bis 70 %) und Umgebungstemperatur (0 °C - 35 °C) gelagert werden
AGI Kennziffer	Schläuche 36.12.05.09.02 Platten 36.07.05.09.02			

- Bei Temperaturen über +125 °C oder unter -50 °C fragen Sie bitte unseren Kundenservice nach den entsprechenden technischen Informationen.
 - Bei hohen Mediumtemperaturen ist eine Verhärtung im Kernbereich der Dämmung möglich. Dieser Prozess hat keinen Einfluss auf die guten physikalischen und brandschutztechnischen Eigenschaften des Materials, vorausgesetzt, die Montage erfolgte sachgerecht unter korrekter Abdichtung und Verklebung aller Verbindungen. Fragen Sie bei speziellen Anwendungen bitte unseren Kundenservice.
 - Bei Anwendungen im Freien kann es unter bestimmten Bedingungen zu einer Farbveränderung der Oberfläche des Materials und zum Auftreten oberflächlicher Haarrisse kommen. Das äußere Erscheinungsbild beeinträchtigt die physikalischen Materialeigenschaften, z.B. Wärmeleitfähigkeit und Brandverhalten, jedoch nicht.
- ¹ Weitere Dokumente wie Prüfzeugnisse, Genehmigungen und ähnliches können unter Nennung der angegebenen Registriernummer angefordert werden.
- ² ●: Offizielle Überwachung durch unabhängige Institute und/oder Prüfbehörden
○: Werkseigene Produktionskontrolle

Alle Daten und technischen Informationen basieren auf Ergebnissen, die unter typischen Anwendungsbedingungen erzielt wurden. Empfänger dieser Informationen sollten in ihrem eigenen Interesse und auf eigene Verantwortung rechtzeitig mit uns klären, ob die Daten und Informationen für den beabsichtigten Anwendungsbereich anwendbar sind. Installationsanweisungen finden Sie in unserem Armaflex Montagehandbuch. Bitte wenden Sie sich an unseren Außendienst, bevor Sie Edelstahl isolieren. Zur Gewährleistung einer ordnungsgemäßen Installation muss Armaflex Kleber HT625 verwendet werden. Bei Temperaturen unter -50 °C oder über +150 °C sprechen Sie bitte unseren Außendienst an.

HT/Armaflex Schläuche



Länge 2,0 m

Rohr max. Außen-Ø [mm]	Innen-Ø min/ max [mm]	10,0 mm Dämmschichtdicke		13,0 mm Dämmschichtdicke	
		Bestell-Nr.	m/Karton	Bestell-Nr.	m/Karton
10	11,5 - 13,0	HT-10X010	192	HT-13X010	140
12	13,5 - 15,0	HT-10X012	172	HT-13X012	130
15	16,5 - 18,0	HT-10X015	144	HT-13X015	112
18	19,5 - 21,0	HT-10X018	130	HT-13X018	98
22	23,5 - 25,0	HT-10X022	108	HT-13X022	84
28	29,5 - 31,0	HT-10X028	82	HT-13X028	64
35	36,5 - 38,5	HT-10X035	60	HT-13X035	50
42	44,0 - 46,0	HT-10X042	50	HT-13X042	40
48	50,0 - 52,0	-	-	HT-13X048	32
54	55,5 - 57,5	-	-	HT-13X054	32
60	62,0 - 64,0	-	-	HT-13X060	28
76	77,5 - 80,0	-	-	HT-13X076	24
89	91,0 - 94,0	-	-	HT-13X089	18

Rohr max. Außen-Ø [mm]	Innen-Ø min/ max [mm]	19,0 mm Dämmschichtdicke		25,0 mm Dämmschichtdicke	
		Bestell-Nr.	m/Karton	Bestell-Nr.	m/Karton
12	13,5 - 15,0	HT-19X012	80	-	-
15	16,5 - 18,0	HT-19X015	64	HT-25X015	40
18	19,5 - 21,0	HT-19X018	58	HT-25X018	36
22	23,5 - 25,0	HT-19X022	50	HT-25X022	36
28	29,5 - 31,0	HT-19X028	48	HT-25X028	32
35	36,5 - 38,5	HT-19X035	32	HT-25X035	24
42	44,0 - 46,0	HT-19X042	24	HT-25X042	20
48	50,0 - 52,0	HT-19X048	22	HT-25X048	16
54	55,5 - 57,5	HT-19X054	18	HT-25X054	16
60	62,0 - 64,0	HT-19X060	16	HT-25X060	16
76	77,5 - 80,0	HT-19X076	18	HT-25X076	12
89	91,0 - 94,0	HT-19X089	16	HT-25X089	12

Längentoleranz für Schläuche	±1,5 %
Dickentoleranz	10 - 13 mm ± 1,5 mm 19 - 25 mm ± 2,5 mm

HT/Armaflex Schläuche endlos



Rohr max. Außen-Ø [mm]	Innen-Ø min/ max [mm]	13,0 mm Dämmschichtdicke		19,0 mm Dämmschichtdicke	
		Bestell-Nr.	m/Karton	Bestell-Nr.	m/Karton
15	16,5 - 18,0	HT-13X015/E	26	HT-19X015/E	16
18	19,5 - 21,0	HT-13X018/E	22	HT-19X018/E	14
22	23,5 - 25,0	HT-13X022/E	18	HT-19X022/E	12

Längentoleranz für Schläuche	± 1,5 %
Dickentoleranz	10 - 13 mm ± 1,5 mm 19 - 25 mm ± 2,5 mm

HT/Armaflex Platten endlos



Breite 1,0 m, Beidseitige Haut

Bestell-Nr.	DSD [mm]	Länge [m]	m ² /Karton
HT-10-99/E	10,0	10	10
HT-13-99/E	13,0	8	8
HT-19-99/E	19,0	6	6
HT-25-99/E	25,0	4	4
HT-32-99/E •	32,0	3	3

Längentoleranz für Platten ± 1,5 %
 Dickentoleranz für Platten 10 - 19 mm ± 1,5 mm
 25 - 32 mm ± 2,0 mm

• Keine Lagerware. Lieferung auf Anfrage.

HT/Armaflex Band selbstklebend



Bestell-Nr.	Breite [mm]	Länge [m]	Dicke [mm]	Rollen/Karton
HT-TAPE	50,0	15	3	12

HT/Armaflex Zubehör



Bestell-Nr.	Beschreibung	Stück/Karton
ADH-HT625/0,25	Armaflex HT625 Einkomponentenkleber, 0,25 Liter Pinseldosen	40
ADH-HT625/0,5	Armaflex HT625 Einkomponentenkleber, 0,5 Liter Dosen	12
ADH-HT625/1,0	Armaflex HT625 Einkomponentenkleber, 1,0 Liter Dosen	12
CLEANER/1,0	Spezialreiniger für Armaflex 520 Kleber und Armaflex HT625 Kleber	4
