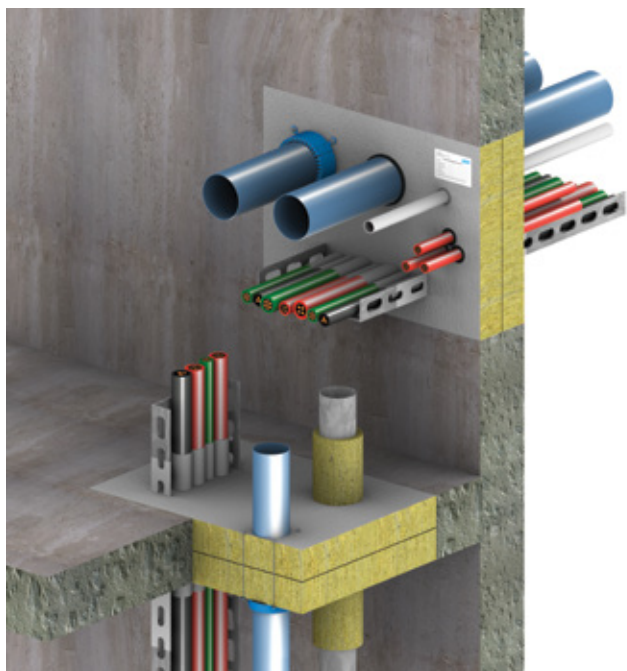


## PROMASTOP®-CC Mastic antifoc Ghid de utilizare

Sigilii de penetrare



### PROMASTOP®-CC Mastic antifoc



PROMASTOP®-CC este o acoperire antifoc „hibridă” pe bază de apă. Aceasta îmbină calitățile pozitive ale acoperirilor intumescente și ablativă. În ceea ce privește penetrările antifoc, PROMASTOP®-CC asigură o protecție bună împotriva răspândirii fumului, focului și căldurii datorită efectului de spumare și formării simultane a unui strat dur și rezistent.

#### Informații generale

- Temperatura de depozitare și transport 3 °C - 35 °C.
- Minim +5 °C, maxim +40 °C atât pentru substrat, cât și pentru temperatura ambientală.
- Amestecați bine PROMASTOP®-CC (recomandăm un mixer mecanic).
- PROMASTOP®-CC poate fi diluat (maxim 0,5 l apă curată la fiecare găleată de 12,5 kg).
- PROMASTOP®-CC lichid se poate aplica cu o perie, rolă, spatulă.
- După deschidere, recipientul trebuie utilizat în totalitate, cât mai repede. După utilizare, resigilați recipientele.
- Timp de uscare: aprox. 8 ore la 20 °C și umiditate relativă de 65 % pentru 1 mm.
- Pe substrat nu trebuie să fie urme de ulei, grăsime și praf.
- Utilizați apă pentru a umezi sau ca amorsă pentru substraturile absorbante.
- Asigurați-vă că aveți suficient spațiu de jur împrejur pentru a aplica etanșarea antifoc a penetrării, altfel, trebuie creat spațiul necesar.
- După utilizare, sculele se spală cu apă.
- Este posibilă aplicarea de vopsea, verificând aderența și compatibilitatea.

#### Detalii de montaj sistem

Consultați ETA, raportul de clasificare sau Manualul pentru detalii privind etanșarea cablurilor, conductelor, barelor colectoare și îmbinărilor.

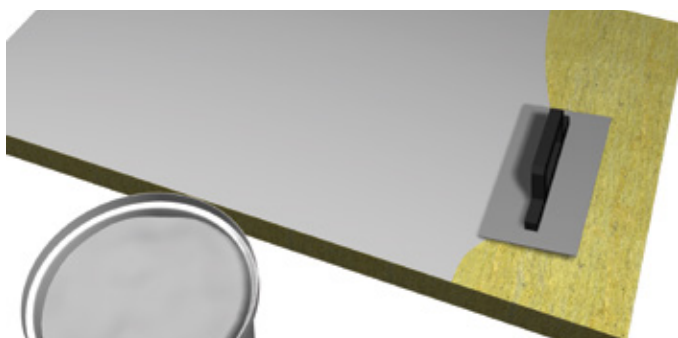
#### Instrucțiuni de siguranță

Fișa cu date de securitate este disponibilă la cerere.

#### Acoperirea vatei minerale

Produs	Grosime film uscat	Grosime film umed	Consum
PROMASTOP®-CC liquid	0,7 mm	0,9 mm	1,35 kg/m <sup>2</sup>
Consum per placă			
1000 x 600 mm	0,81 kg/placă		
1000 x 625 mm	0,84 kg/placă		

**Bucățile de vată minerală pot fi pre-acoperite, după cum urmează:**

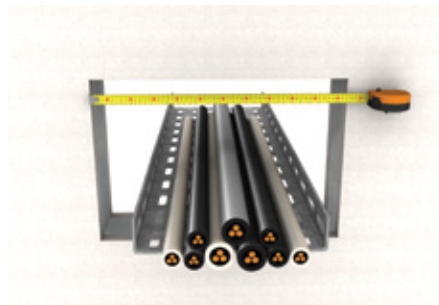


1. Aplicați filmul umed la grosimea menționată mai sus, luând în considerare timpul de uscare

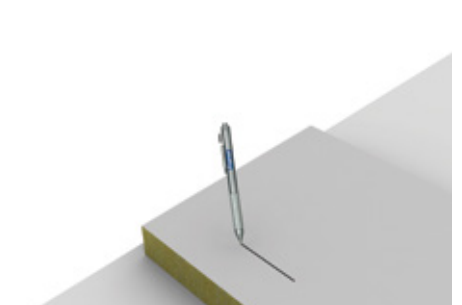
### Ghid de montaj



1. Curățați deschiderea gurii de vizitare dacă sunt necesare penetrări



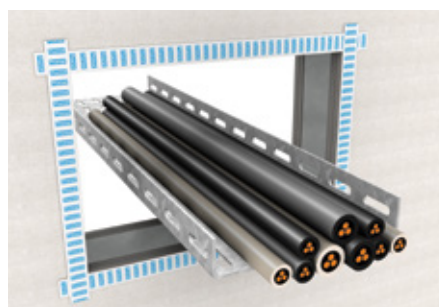
2. Măsurați dimensiunile exacte ale penetrării



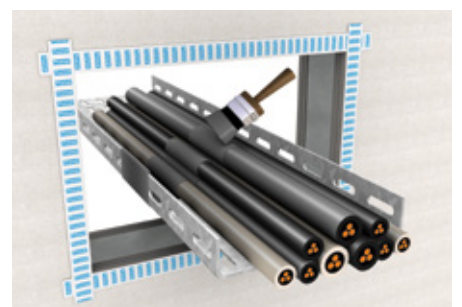
3. Transferați măsurătorile pe vata minerală



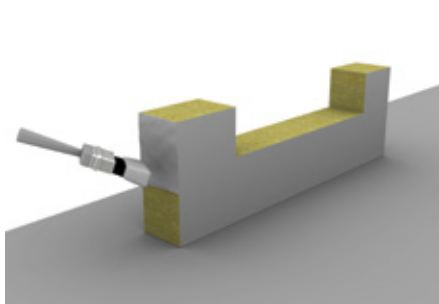
4. Decupați bucățile de vată minerală



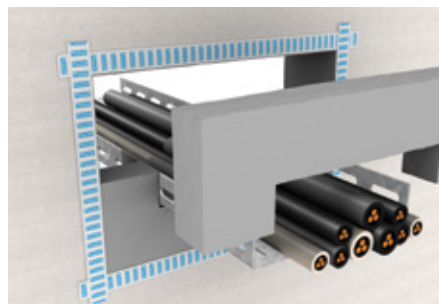
5. Dacă este necesar, acoperiți zona de lucru de pe perete cu bandă



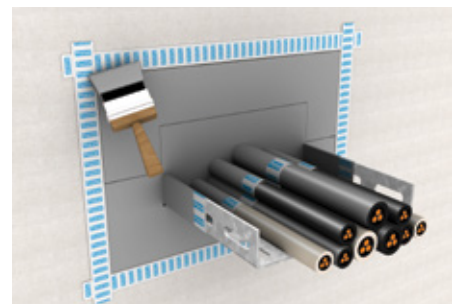
6. Umpleți spațiile dintre cabluri cu PROMASTOP®-CC



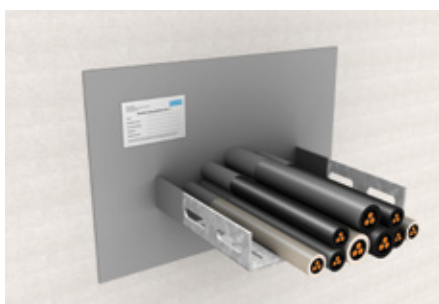
7. Acoperiți deschiderea și marginile vatei minerale cu PROMASTOP®-CC



8. Introduceți vata minerală



9. Aplicați un strat suficient de PROMASTOP®-CC pe vata minerală (dacă bucățile nu sunt acoperite în prealabil) și umpleți celelalte îmbinări și goluri cu PROMASTOP®-CC sau PROMASEAL®-A; Cablurile trebuie acoperite conform raportului de clasificare. Repetați etapele pe partea opusă, dacă este necesar.



10. Etichetă fixă de identificare

**Notă:** Pentru podea, introduceți o grilă metalică aprobată, precum protecția pentru traficul pietonal (sub panourile de vată minerală, unde este necesar).

Produsele trebuie aplicate în conformitate cu reglementările pentru materialele de construcție, în general și cu materiale antifoc, în particular, cu certificatele naționale de test și aprobările și cu reglementările naționale în construcții, aplicabile. Produsele se pot aplica numai de personal instruit, cu suficiente cunoștințe și numai după o revizuire atentă a instrucțiunilor de montaj, fișele de date de securitate, certificatele naționale de testare și aprobările. Pentru informații suplimentare privind modul și locul de utilizare a acestui produs, consultați manualul Promat sau contactați reprezentantul local Promat. Toată documentația specifică se poate obține gratuit de la reprezentantul local Promat. Pentru țările din afara Uniunii Europene există ghiduri separate. Dacă este necesar, vă rugăm să ne contactați.



**România**

**Etex Building Performance S.A.**

Str. Vulturilor Nr. 98, Etaj 5

030857 Bucuresti

T +40 31 224 01 00

F +40 31 224 01 01

E [info.ro@promat-see.com](mailto:info.ro@promat-see.com)

[www.promat-see.com](http://www.promat-see.com)