



## ORYX® Silicone FR

Versie 1.1, 01-05-2017 (Dutch)

### ORYX®, passie voor passieve brandbescherming

ORYX® is de specialist in passieve brandbescherming van gebouwen. Dankzij zijn gedreven expertise en een uitgebreid productassortiment biedt ORYX® oplossingen voor tal van toepassingen op het gebied van brandwerende bescherming van draagstructuren, brandwerende compartimentering en het realiseren van brandwerende doorvoeringen. Alle producten en toepassingen hebben een CE-label, werden getest volgens de Europese normen en zijn dus in heel Europa inzetbaar.

Onze specialisten staan permanent ter beschikking van onze klanten voor het geven van technische adviezen en ondersteuning.

### PRODUCTBESCHRIJVING

ORYX® Silicone FR is een neutraal uithardende brandwerende kit voor het brandwerend afdichten van bewegende voegen en naden en rondom kleine doorvoeringen van nutsvoorzieningen.

#### EIGENSCHAPPEN

- CE-label voor brandwerende toepassingen
- Geteste constructies tot brandweerstand EI 240 (EN 13501-2)
- Getest in tal van constructies van lineaire voegen en doorvoeringen van nutsvoorzieningen volgens de Europese normen EN 1366-4 & EN 1366-3.
- Goede hechting op de meest uiteenlopende bouwmaterialen, incl. poreuze ondergrond zonder primer
- Zeer soepel, weerstaat aan uitzetting tot ca. 7,5%
- Zeer duurzaam, zowel voor gebruik binnen als buiten
- Kan zowel horizontaal als verticaal worden toegepast
- Niet giftig
- Geeft weinig rook bij brand
- Halogeenvrij
- Schimmelwerend
- Stofvrij na 30 minuten, droogtijd bij dikte 4 mm ca. 24 uur
- Voor buitentoepassingen onder invloed van weersomstandigheden bij -20°C en +70°C

#### TOEPASSINGEN

- Afdichten van brandwerende voegen tussen vloeren en muren tot 40 mm breed met een rugvulling op basis van PE of minerale wol
- Afdichten van voegen rond brandwerende lichte scheidingswanden
- Afdichting rond stalen buizen en kleine doorvoeringen van nutsvoorzieningen
- Afdichten van voegen rond deuroplijstingen
- Opvullen van openingen tot 50 mm
- Installeren van brandwerende roosters en opschuimende buisafdichtingen



### MONTAGERICHTLIJNEN

- Aanbrengen met kitpistool
- De oppervlakte moet droog, schoon en stofvrij zijn
- Kan toegepast en bewaard worden tussen +5°C en +40°C
- Voegen afstrijken binnen 8 minuten na het aanbrengen
- Een verhouding voegbreedte/diepte van 1:2 is aanbevolen
- Voegen voldoende opvullen
- Voegbreedte max. 40 mm
- Breng zo nodig een rugvulling aan bestaande uit minerale wol of polyethyleen om de vereiste voegdiepte te krijgen

### VERPAKKING EN OPSLAG

- In kokers van 310 ml
- Droog en vorstvrij bewaren bij temperaturen tussen +3°C en +30°C

### BEPERKINGEN

Mag niet gebruikt worden bij permanent contact met water of voeding en voor structurele beglazing. Het is aan de gebruiker om de gebruiksvorschriften te beoordelen. Het is aangewezen om de hechting eerst te testen omdat in sommige gevallen en voor bepaalde ondergronden een primer noodzakelijk is.

### VEILIGHEID

Draag aangepaste veiligheidskleding. Dampen niet inademen en gebruiken in goed geventileerde ruimtes. Contact met huid en ogen vermijden. In geval van contact met de ogen, overvloedig spoelen met water en een arts raadplegen.

Was na gebruik de handen met water en zeep. Buiten het bereik van kinderen bewaren. Niet innemen. Product bevat een schimmelwerend middel. Voor meer informatie, raadpleeg het Veiligheidsinformatieblad.

### DISCLAIMER

De inhoud van deze brochure is met grote zorg samengesteld en is uitsluitend bedoeld voor uw informatie. Zij zullen nog geheel, noch gedeeltelijk worden opgevat als waarborg of een voorstelling van zaken waarvoor wij aansprakelijkheid aanvaarden. Wij behouden ons het recht toe productspecificaties te wijzigen of aan te passen.

Alle informatie over onze producten en toepassingen vindt u terug op [www.oryx.pro](http://www.oryx.pro)



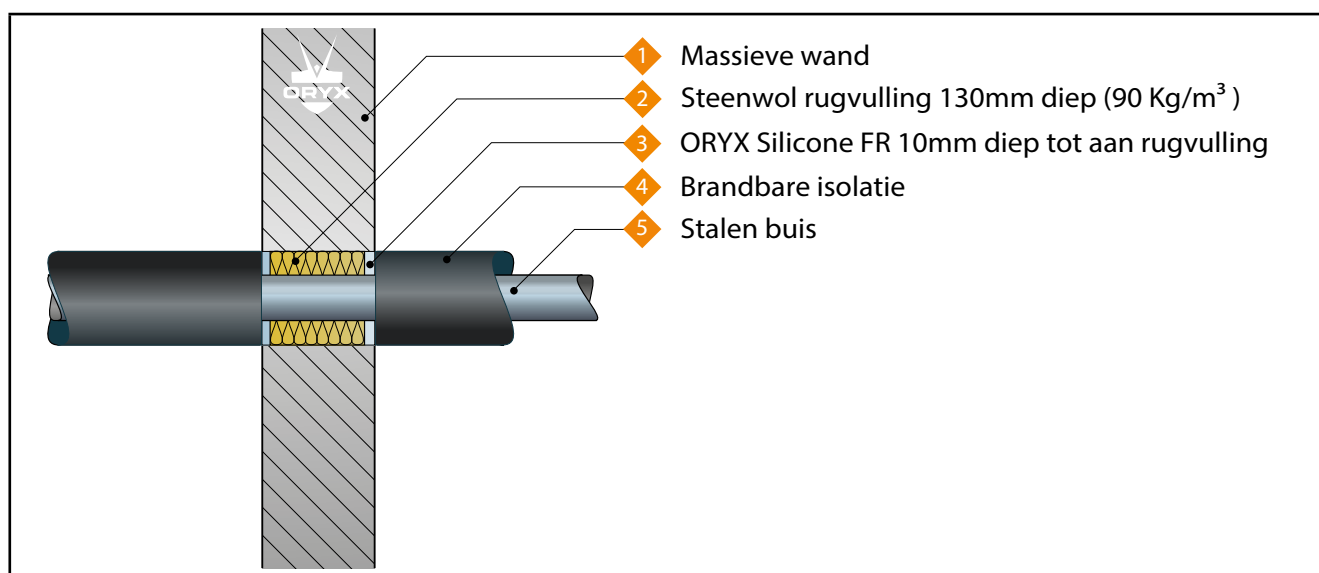
MONTAGEHANDLEIDING

BIJLAGE A, BRANDWERENDHEID DOORVOERINGEN

Eigenschappen van het product en referenties naar de methoden gebruikt voor de beoordeling

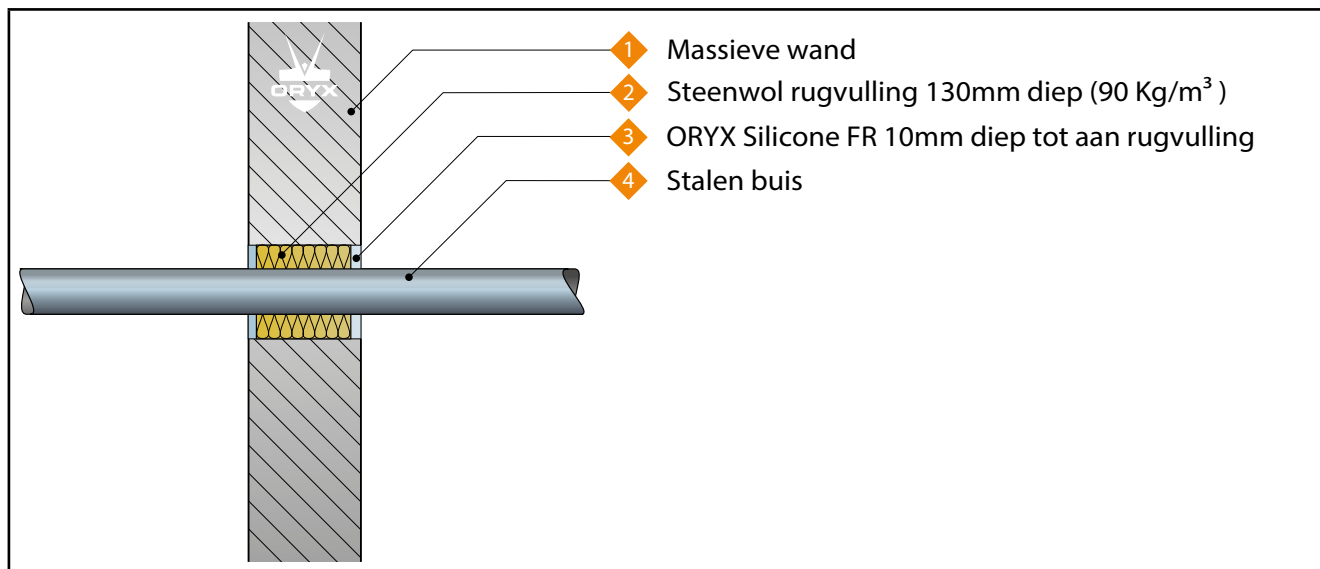
Product type: Kit		Gebruik: Doorvoering afdichting	
Basiseisen voor constructieve toepassing	Basiseisen	Eigenschappen	
<b>BWR 1 Mechanische weerstand en stabiliteit</b>			
-	Geen	Niet relevant	
<b>BWR 2 Veiligheid in het geval van brand</b>			
EN 13501-1	Reactie bij brand	Brandklasse F	
EN 13501-2	Brandweerstand	Bijlage A (doorvoeringen) Bijlage B (voegen)	
<b>BWR 3 Hygiëne, gezondheid en omgeving</b>			
EN 1026:2000	Lucht doorlatendheid (materiaal eigenschap)	Geen eigenschap bepaald	
ETAG 026-2, bijlage C	Water doorlatendheid (materiaal eigenschap)	Geen eigenschap bepaald	
Verklaring van producent	Vrijkomen van gevaarlijke stoffen	Gebruikscategorie IA1, S/W3 Verklaring van producent	
<b>BWR 4 Veiligheid in gebruik</b>			
EOTA TR 001:2003	Mechanische weerstand en stabiliteit	Geen eigenschap bepaald	
EOTA TR 001:2003	Weerstand tegen inslag/beweging	Geen eigenschap bepaald	
EOTA TR 001:2003	Verlijming	Geen eigenschap bepaald	
<b>BWR 5 Bescherming tegen geluid</b>			
EN 10140-2/EN ISO 717-1	Lucht gedragen geluidsisolatie	Geen eigenschap bepaald	
<b>BWR 6 Energiebesparing en warmte isolatie</b>			
EN 12664, EN12667 of EN 12939	Thermische eigenschappen	Geen eigenschap bepaald	
EN ISO 12572 EN 12086	Waterdamp doorlatendheid	Geen eigenschap bepaald	
<b>Algemene aspecten betreffende het gebruik</b>			
EOTA TR 024:2009, clause 3.1.11 & 3.1.12	Duurzaamheid en onderhoud	X	
<b>BWR 7 Duurzaam gebruik van natuurlijke hulpbronnen</b>			
-	-	Geen eigenschap bepaald	

Product(en)	Bedoeld gebruik	Niveau(s) of klasse(s)	Systeem
Brandwerende afdichtingsmaterialen	Voor brandcompartimentering en/of brandbeveiliging of brandbescherming	Alle	1

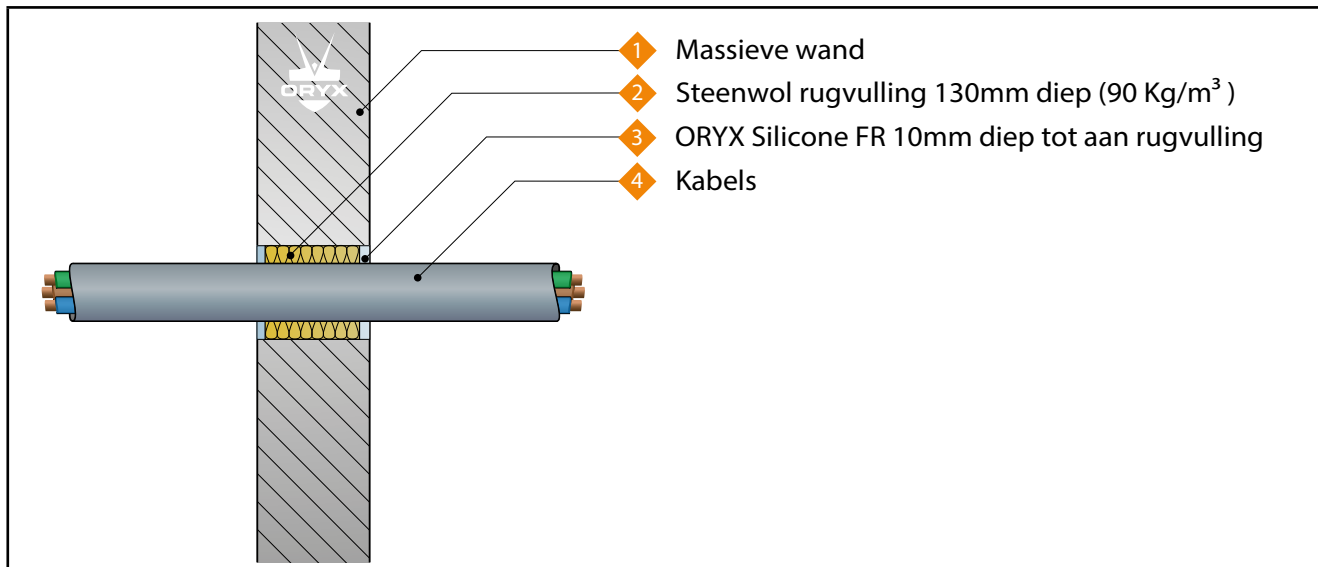
**A.1 Massieve wandconstructies met een wanddikte van minimaal 150 mm**
**A.1.1 Doorvoering afdichting met metalen buis voorzien van 'doorlopend doorbroken' (CI) of min. 500 mm 'plaatselijk doorbroken' (LI) brandbare isolatie**

**A.1.1.1**

ORYX® Silicone FR doorvoering afdichting in massieve wanden van 150 mm dik (min.)				
Sparing (mm)	Samenstelling afdichting	Doorvoering(en)	Positie buizen	Classificatie
80 diameter	10 mm diepe ORYX® Silicone FR vlak aan beide zijden van de wand, rugvulling 130 mm diep steenwol (90 kg/m³)	Enkele stalen buis 40 mm diameter en 3,2-14,2 mm wanddikte, geïsoleerd met 25 mm dikke 'class B*' Nitrile rubber isolatie	Centraal	EI 240 C/U
		Enkele koperen buis 38 mm diameter en 1,2-14,2 mm wanddikte, geïsoleerd met 25 mm dik 'class B*' Nitrile rubber isolatie		EI 120 C/U

\*Geclassificeerd volgens EN 13501-1

**A.1.2 Doorvoering met niet geïsoleerde buis**

**A.1.2.1**

ORYX® Silicone FR doorvoering afdichting in massieve wanden van 150 mm dik (min.)				
Sparing (mm)	Samenstelling afdichting	Doorvoering(en)	Positie buizen	Classificatie
80 diameter	10 mm diepe ORYX® Silicone FR vlak aan beide zijden van de wand, rugvulling 130 mm diep steenwol (90 kg/m³)	Enkele stalen buis 40 mm diameter en 3,2-14,2 mm wanddikte	Centraal	E 240 C/U EI 120 C/U
		Enkele koperen buis 38 mm diameter en 1,2-14,2 mm		E 120 C/U

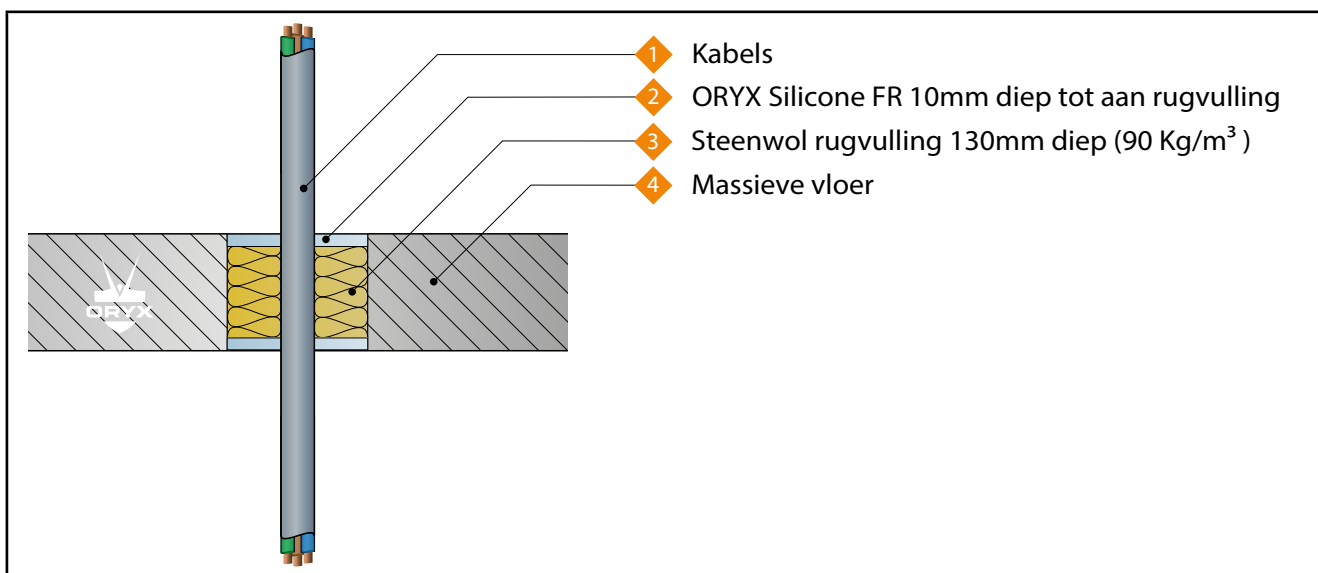
**A.1.3 Doorvoering met kabels**

**A.1.3.1**

ORYX® Acrylic FR doorvoering afdichting in massieve wanden van 150 mm dik (min.)				
Sparing (mm)	Samenstelling afdichting	Doorvoering(en)	Positie buizen	Classificatie
60 diameter	10 mm diepe ORYX® Silicone FR vlak aan beide zijden van de wand, rugvulling 130 mm diep steenwol (90 kg/m³)	Set van 4x 'A3' kabels + 1x 'C3' kabel	Centraal	EI 240
		Enkele 'E' kabel		

Type A3 kabel = 5 x 1,5 mm<sup>2</sup> kern HD604.5 elektra kabel met XLPE isolatie, EVA mantel en 13 mm diameter  
 Type C3 kabel = 4 x 95 mm<sup>2</sup> kern HD603.3 elektra kabel met PVC isolatie, PVC mantel en 42 mm diameter  
 Type E kabel = 1 x 185 mm<sup>2</sup> kern HD603.3 elektra kabel met PVC isolatie, PVC mantel en 23-27 diameter

## A.2 Massieve vloerconstructies met een dikte van minimaal 150 mm

### A.2.1 Doorvoering afdichting met kabels



#### A.2.1.1

ORYX® Silicone FR doorvoering afdichting in massieve vloeren van 150 mm dik (min.)				
Sparing (mm)	Samenstelling afdichting	Doorvoering(en)	Positie buizen	Classificatie
80 diameter	10 mm diepe ORYX® Silicone FR vlak aan beide zijden van de vloer, rugvulling 130 mm diep steenwol (90 kg/m <sup>3</sup> )	Enkele 'E' kabel	Centraal	E 240 EI 45

Type E kabel = 1 x 185 mm<sup>2</sup> kern HD603.3 elektra kabel met PVC isolatie, PVC mantel en 23-27 mm diameter

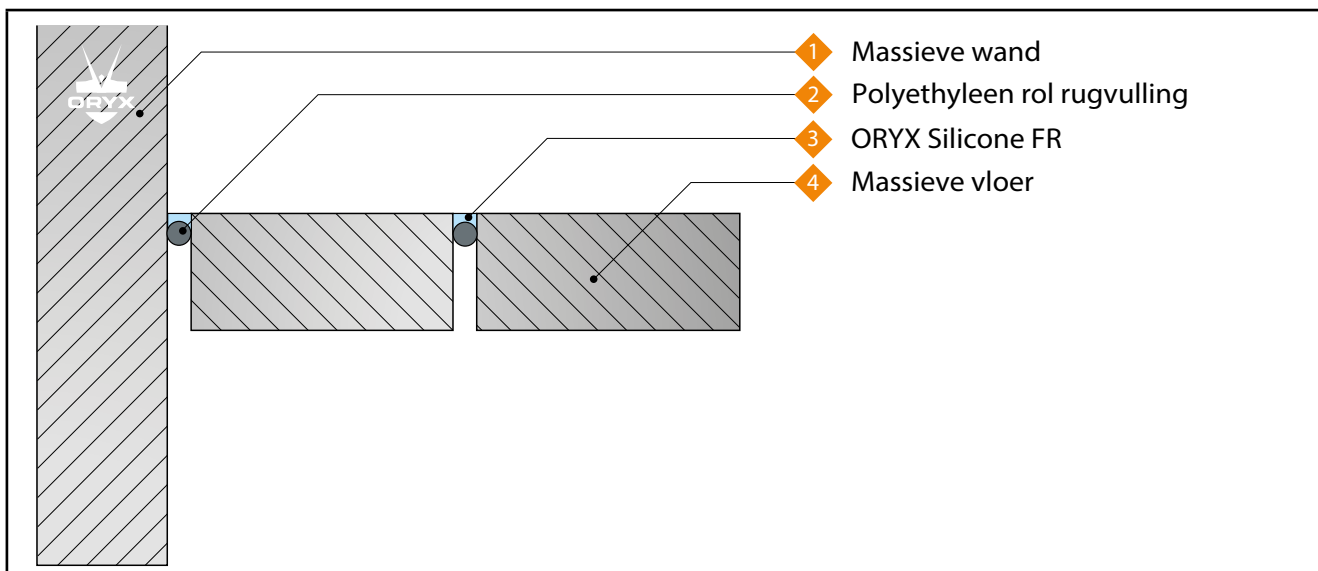
**BIJLAGE B, BRANDWERENDHEID VOEGEN**

Eigenschappen van het product en referenties naar de methoden gebruikt voor de beoordeling

Product type: Kit		Gebruik: Voegen en naden afdichting	
Basis eisen voor constructieve toepassing	Basis eisen	Eigenschappen	
<b>BWR 1 Mechanische weerstand en stabiliteit</b>			
-	Geen	Niet relevant	
<b>BWR 2 Veiligheid in het geval van brand</b>			
EN 13501-1	Reactie bij brand	Brandklasse F	
EN 13501-2	Brandweerstand	Bijlage B	
<b>BWR 3 Hygiëne, gezondheid en omgeving</b>			
EN 1026:2000	Lucht doorlatendheid (materiaal eigenschap)	Geen eigenschap bepaald	
ETAG 026-3, bijlage C	Water doorlatendheid (materiaal eigenschap)	Geen eigenschap bepaald	
Verklaring van producent	Vrijkomen van gevaarlijke stoffen	Gebruikscategorie IA1, S/W3 Verklaring van producent	
<b>BWR 4 Veiligheid in gebruik</b>			
EOTA TR 001:2003	Mechanische weerstand en stabiliteit	Geen eigenschap bepaald	
EOTA TR 001:2003	Weerstand tegen inslag/beweging	Geen eigenschap bepaald	
EOTA TR 001:2003	Verlijming	Geen eigenschap bepaald	
<b>BWR 5 Bescherming tegen geluid</b>			
EN 10140-2/EN ISO 717-1	Lucht gedragen geluidsisolatie	Geen eigenschap bepaald	
EN 10140-3/EN ISO 717-2	Contactgeluid isolatie	Geen eigenschap bepaald	
<b>BWR 6 Energiebesparing en warmte isolatie</b>			
EN 12664, EN12667 of EN 12939	Thermische eigenschappen	Geen eigenschap bepaald	
EN ISO 12572 EN 12086	Waterdamp doorlatendheid	Geen eigenschap bepaald	
<b>Algemene aspecten betreffende het gebruik</b>			
ISO 8339:2005, ISO 9046:2004 & ISO 7389:2003	Duurzaamheid en onderhoud	X	
<b>BWR 7 Duurzaam gebruik van natuurlijke hulpbronnen</b>			
-	-	Geen eigenschap bepaald	

Product(en)	Bedoeld gebruik	Niveau(s) of klasse(s)	Systeem
Brandwerende afdichtingsmaterialen	Voor brandcompartimentering en/of brandbeveiliging of brandbescherming	Alle	1



**B.1 Massieve wandconstructies met een wanddikte van minimaal 150 mm**
**B.1.1 Lineaire voeg of naad, verticaal georiënteerd met de afdichting aan één zijde (ongeacht welke)**

**B.1.1.1**

ORYX® Silicone FR Lineaire voegen in massieve wanden 150 mm dik (min.) – Afdichting aan één zijde (ongeacht welke)			
Substraat	Diepte (mm)	Rugvulling	Classificatie
Steenachtig/ Beton	10 min.	Polyethyleen rol	E 240 – V – X – F – W 00 tot 15 EI 180 – V – X – F – W 00 tot 15
	15 min.		E 240 – V – X – F – W 00 tot 25 EI 120 – V – X – F – W 00 tot 25

*Toelichting classificatie:*

H: Horizontale ondersteuningsconstructie

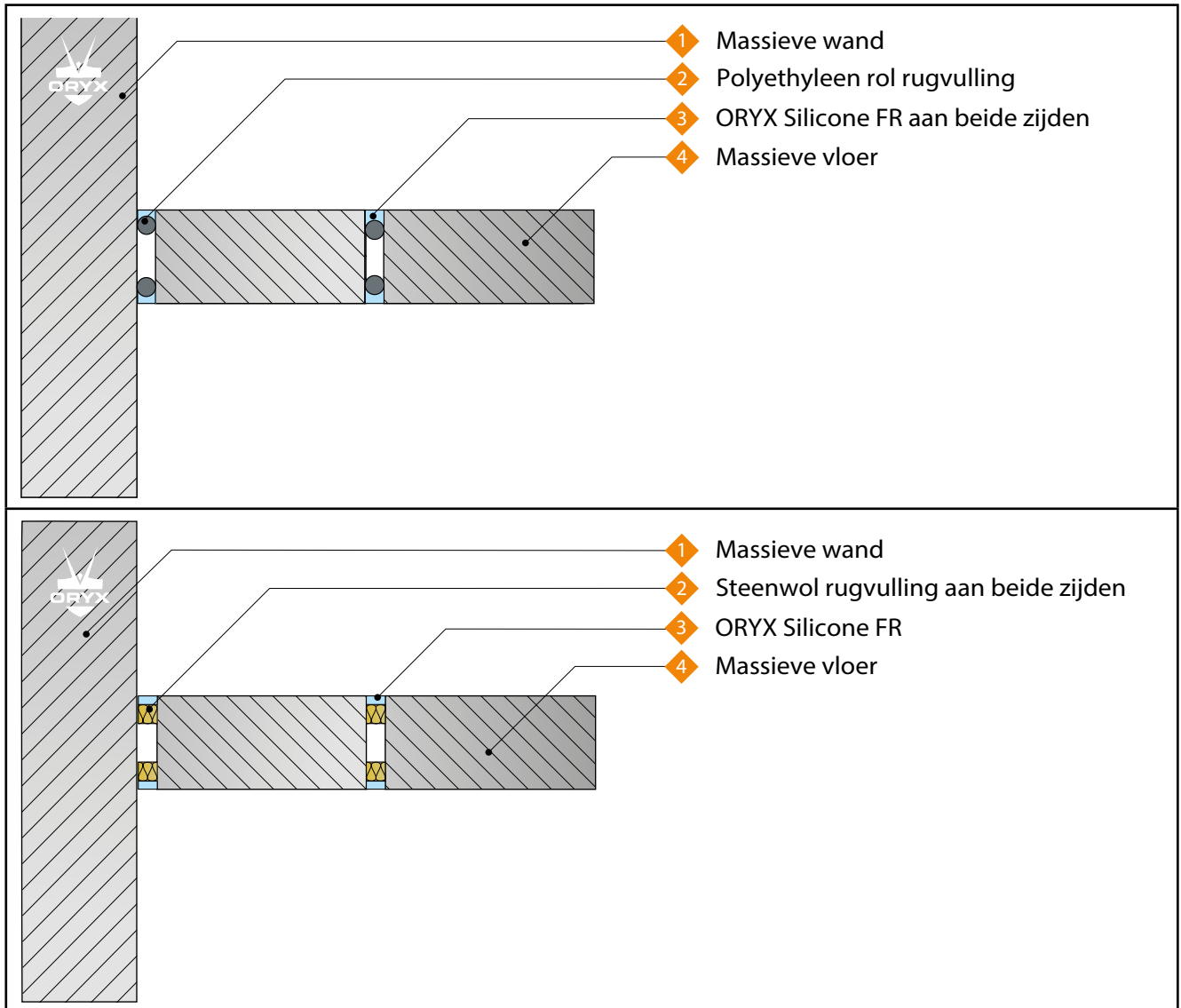
V: Verticale ondersteuningsconstructie, verticale naad

X: Geen beweging van de voeg

F: Type voeg 'Field'

W: Voegbreedte range (in mm)

**B.1.2 Lineaire voeg of naad, verticaal georiënteerd met de afdichting aan beide zijden**





## B.1.2.1

ORYX® Silicone FR Lineaire voegen in massieve wanden 150 mm dik (min.) – Afdichting aan beide zijden van de wand			
Substraat	Diepte (mm)	Rugvulling	Classificatie
Steenachtig/ Beton	2:1 ratio breedte-diepte	Polyethyleen rol	EI 240 – V – X – F – W 20 tot 40
	25 min.	25 mm steenwol 90 kg/m <sup>3</sup>	EI 240 – V – X – F – W 00 tot 40
	10 min.	15 mm steenwol 90 kg/m <sup>3</sup>	EI 240 – V – X – F – W 00 tot 15

*Toelichting classificatie:*

*H: Horizontale ondersteuningsconstructie*

*V: Verticale ondersteuningsconstructie, verticale naad*

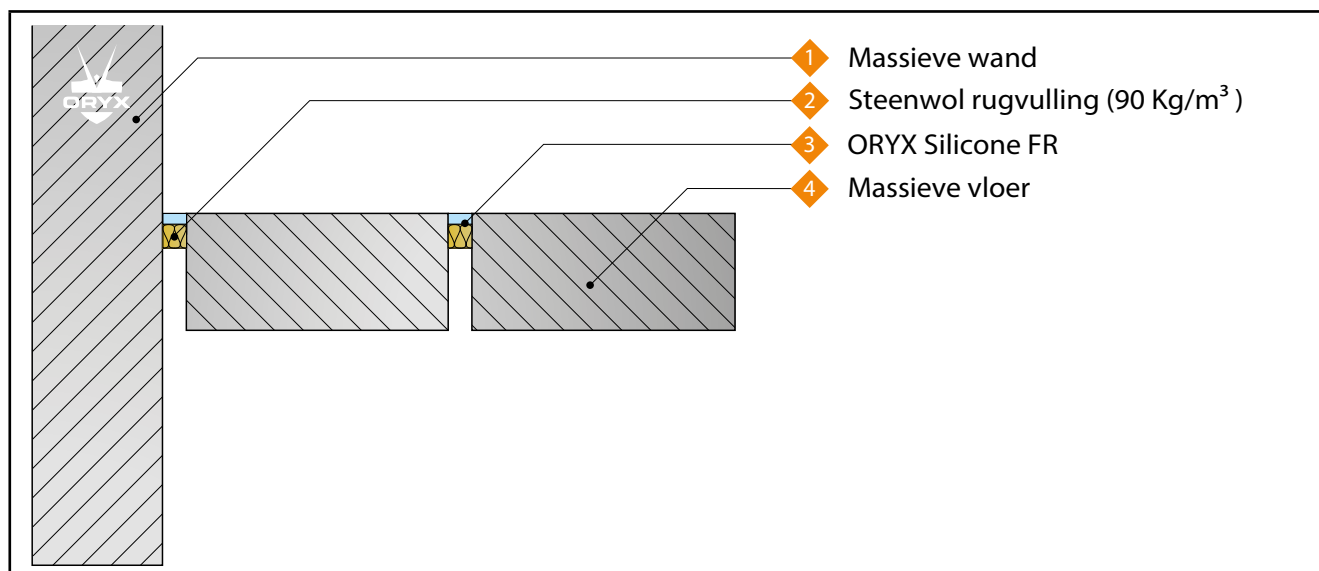
*X: Geen beweging van de voeg*

*F: Type voeg 'Field'*

*W: Voegbreedte range (in mm)*

## B.2 Massieve vloerconstructies met een vloerdikte van minimaal 150 mm

### B.2.1 Lineaire voeg of naad, tussen vloerdelen of tussen vloeren en wanden, met de afdichting aan de bovenzijde van de vloer



#### B.2.1.1

ORYX® Silicone FR Lineaire voegen in massieve vloeren 150 mm dik (min.) – Afdichting alleen aan de bovenzijde van de vloer			
Substraat	Diepte (mm)	Rugvulling	Classificatie
Steenachtig/ Beton	2:1 ratio breedte-diepte	25 mm steenwol 90 kg/m <sup>3</sup>	E 240 – H – X – F – W 20 tot 40 EI 120 – H – X – F – W 20 tot 40
	10 min.		E 240 – H – X – F – W 00 tot 20 EI 180 – H – X – F – W 00 tot 20

Toelichting classificatie:

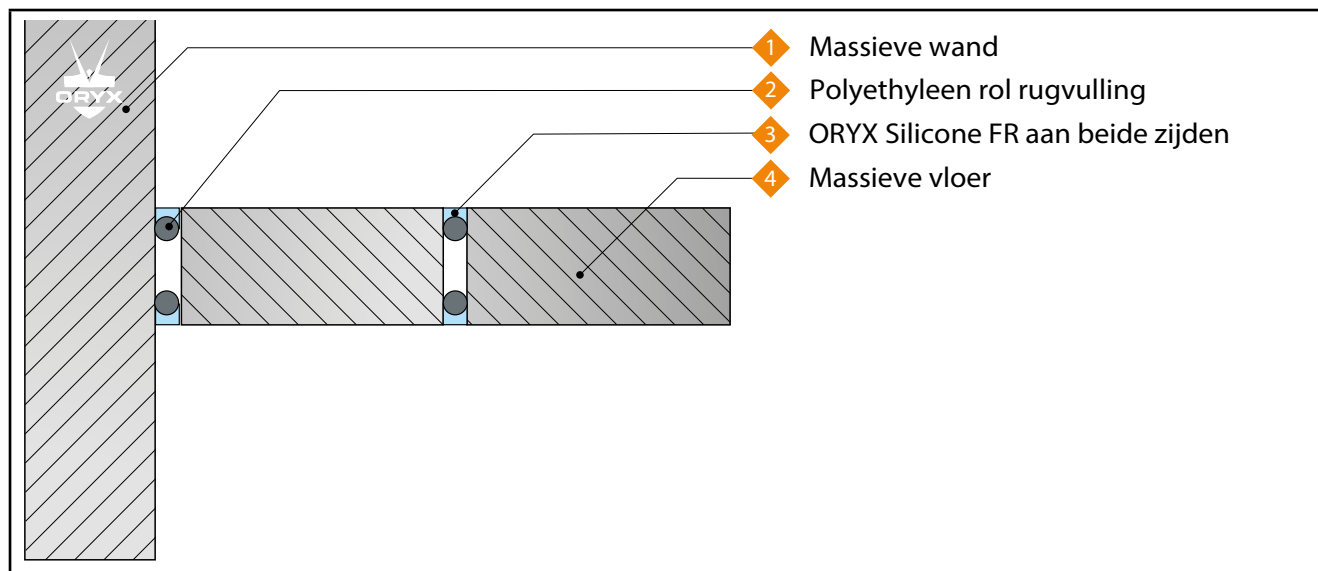
H: Horizontale ondersteuningsconstructie

V: Verticale ondersteuningsconstructie, verticale naad

X: Geen beweging van de voeg

F: Type voeg 'Field'

W: Voegbreedte range (in mm)

**B.2.2 Lineaire voeg of naad, tussen vloerdelen of tussen vloeren en wanden, met de afdichting aan de beide zijden**

**B.2.2.1**

ORYX® Silicone FR Lineaire voegen in massieve vloeren 150 mm dik (min.) – Afdichting alleen aan beide zijden van de vloer			
Substraat	Diepte (mm)	Rugvulling	Classificatie
Steenachtig/ Beton	2:1 ratio breedte-diepte	Polyethyleen rol	EI 180 – H – X – F – W 20 tot 40
	20 min.		EI 240 – H – X – F – W 00 tot 40

*Toelichting classificatie:*

*H: Horizontale ondersteuningsconstructie*

*V: Verticale ondersteuningsconstructie, verticale naad*

*X: Geen beweging van de voeg*

*F: Type voeg 'Field'*

*W: Voegbreedte range (in mm)*