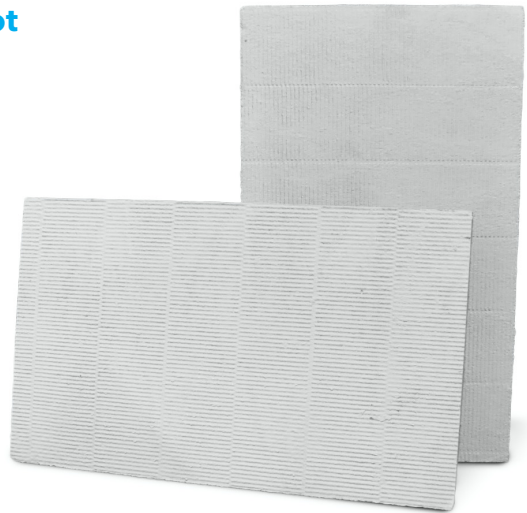


## PROMASTOP®-CC voorbehandeld steenwolschot

PROMASTOP®-CC voorbehandeld steenwolschot is een minerale vezelplaat en is voorzien van PROMASTOP®-CC verf aan beide zijden. In combinatie met PROMASTOP®-CC verf ontstaat een brandwerende toepassing voor het afdichten van technische installaties zoals: kabels, kabelbundels, kabelladders en kabelgoten en bouwkundige voegen en openingen die te groot zijn voor brandwerende kisten.



### Productvoordelen

- 4 uur rook- en brandwerend en 2 uur isolerend (afhankelijk van de toepassing)
- Bestand tegen wisselende weersomstandigheden
- Gemakkelijk te verwerken; flexibel tussen -100 C - en + 950 C
- Olie- en vochtbestendig
- Geschikt voor grote openingen in wanden en vloeren

### Producttoepassingen

- Doorvoeringen van kabelgoten in brandwerende vloerconstructies
- Doorvoeringen van kabelgoten in brandwerende wandconstructies

### Certificaten & goedkeuringen

- Getest volgens: EN 1366-3

### Verwerking

- Gebruik bescherming om huid- en oogcontact te voorkomen
- Snij of zaag de plaat op maat
- Smeer de kopse kanten in met brandwerende verf (PROMASTOP®-CC)
- Plaats de plaat in de opening
- Oppervlak afsmeren met brandwerende verf (PROMASTOP®-CC)

### Verpakking

Plaatdikte (mm)	Standaardafm. (mm)	Stuks per pallet
50	1000 x 600	50

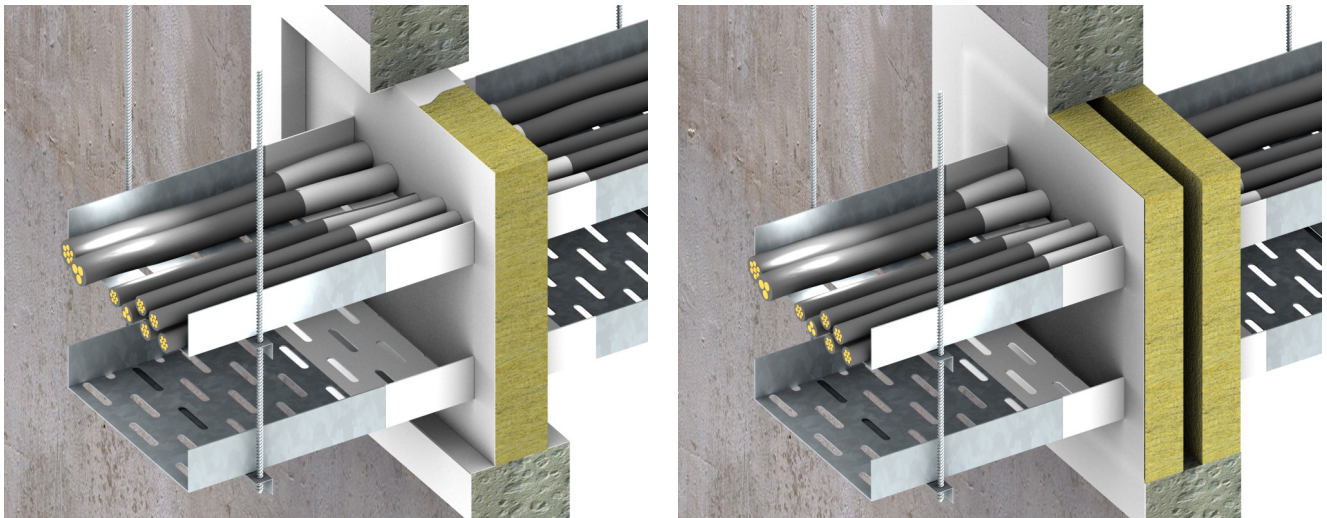
### Overzicht technische gegevens

Eigenschappen	PROMASTOP®-CC
Kleur	Grijs
Plaatafmetingen	1200 x 600 mm
Dikte	50 mm
Volumieke massa	160 kg/m <sup>3</sup>
Dikte van de brandwerende verf	1 mm
Brandwerendheid	NEN

De eigenschappen in deze tabel zijn gemiddelden en geven enkel een indicatie. Als sommige eigenschappen kritisch zijn voor een toepassing, adviseren wij om contact op te nemen met Promat BV.

\* PROMASTOP®-CC steenwolschot kan ook gebruikt worden met PROMASTOP®-I verf en pasta.

## Constructies



Promat BV behoudt het recht altijd en zonder voorafgaande kennisgeving de reeksen eigenschappen van alle producten te veranderen of te verbeteren. De technische gegevens van dit blad zijn verkregen onder specifieke omstandigheden. De gebruiker van deze gegevens blijft verantwoordelijk voor de juiste toepassing ervan. Wij adviseren in geval van twijfel te informeren of deze gegevens voldoen aan de gestelde toepassingseisen.