

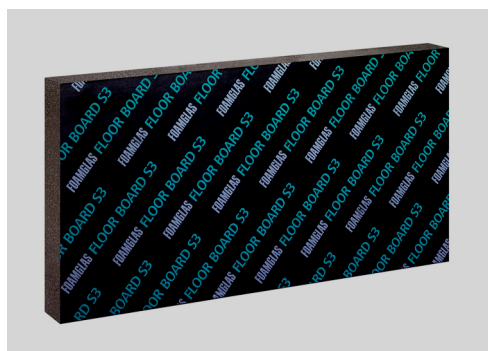
FOAMGLAS® FLOOR BOARD S3

Page: 1

Date: 01.05.2013

Remplace: 28.06.10

www.foamglas.com



FOAMGLAS® FLOOR BOARD S3 est un panneau de format 1200 x 600 mm composé de plaques de verre cellulaire FOAMGLAS® S3 assemblées entre elles. Les deux faces du panneau sont revêtues d'un voile de verre. La face supérieure est de couleur verte, en dessous se trouve un non-tissé blanc.

Conditionnement (contenu par paquet)

longueur x largeur [mm]	1200 x 600							
épaisseur [mm]	40	50	60	70	80	90	100	110
unités	6	5	4	4	3	3	3	2
surface [m ²]	4.32	3.60	2.88	2.88	2.16	2.16	2.16	1.44

longueur x largeur [mm]	1200 x 600							
épaisseur [mm]	120	130	140	150	160	170	180	
unités	2	2	2	2	2	14*	14*	
surface [m ²]	1.44	1.44	1.44	1.44	1.44	10.08	10.08	

D'autres dimensions et épaisseurs sont disponibles sur demande.

* 14 panneaux par palette.

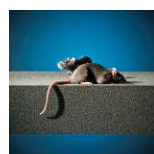
Caractéristiques générales de l'isolation thermique en verre cellulaire FOAMGLAS®

Description	: L'isolation FOAMGLAS® est fabriquée à partir de verre recyclé (≥ 60%) et de matières premières abondantes dans la nature (sable, dolomite, chaux). FOAMGLAS® est un matériau minéral à 100% et ne contient pas de liant, de gaz ignifugeant ou de gaz nocif pour la couche d'ozone. FOAMGLAS® ne contient pas de COV ou autres substances volatiles.
Réaction au feu (EN 13501-1)	: Le matériau qui le compose est conforme à Euroclasse A1. Il est incombustible et ne dégage pas de fumées toxiques en cas d'incendie.
Limites de température de service	: de -265 °C à +430 °C
Résistance à la diffusion de vapeur d'eau	: $\mu = \infty$ (EN ISO 10456)
Hygroscopicité	: nulle
Capillarité	: nulle
Point de fusion	: >1000 °C (DIN 4102-17)
Coefficient de dilatation thermique	: $9 \times 10^{-6} \text{ K}^{-1}$ (EN 13471)
Chaleur spécifique	: 1000 J/(kg·K) (EN ISO 10456)

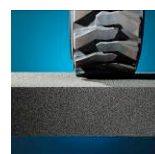
Caractéristiques du FOAMGLAS®



Étanche à l'eau



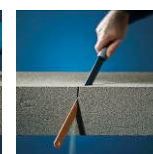
Résistant aux attaques



Résistant à la compression



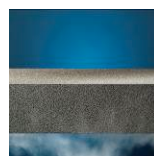
Résistant aux acides



Facile à découper



Incombustible



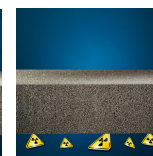
Étanche à la vapeur d'eau



Dimensionnellement stable



Écologique



Protection du radon

FOAMGLAS® FLOOR BOARD S3

Page: 2

Date: 01.05.2013

Remplace: 28.06.10

www.foamglas.com

1. Caractéristiques du produit en fonction de la norme EN 13167 ¹⁾

Masse volumique ($\pm 10\%$) (EN 1602)	: 130 kg/m ³
Épaisseur (EN 823) ± 2 mm	: de 40 à 180 mm
Longueur (EN 822) ± 5 mm	: 1200 mm
Largeur (EN 822) ± 2 mm	: 600 mm
Conductivité thermique (EN ISO 10456)	: $\lambda_D \leq 0.045$ W/(m·K)
Réaction au feu (EN 13501-1)	: Euroclasse E (matériau Euroclasse A1)
Charge ponctuelle (EN 12430)	: PL ≤ 1.0 mm
Résistance à la compression (EN 826-A)	: CS ≥ 900 kPa
Résistance à la flexion (EN 12089)	: BS ≥ 500 kPa
Résistance à la traction (EN 1607)	: TR ≥ 150 kPa

¹⁾ Le marquage CE garantit la conformité avec les exigences essentielles obligatoires de CPD, comme le stipule la norme EN 13167. Dans le cadre de la certification Keymark CEN, toutes les caractéristiques mentionnées sont certifiées par un tiers agréé, notifié et accrédité.

2. Caractéristiques nationales du produit

Module de résistance de l'élasticité	: E = 1200 MN/m ²
Diffusivité thermique à 0 °C	: 4.1×10^{-7} m ² /sec
ATG	: 11/H539
BRE Green Guide Rating	: A

3. Domaine d'application

Applications aux exigences accrues en matière de résistance à la compression ;
isolation des
- sols et murs enterrés
- sols par l'intérieur