

# ROCKWOOL Klimaboard

Isolation des gaines de ventilation



## Description du produit

ROCKWOOL Klimaboard est un panneau en laine de roche semi-rigide, revêtu d'un seul côté d'une feuille d'aluminium renforcée de fibres de verre.

## Application

Ce panneau a été spécialement conçu pour l'isolation thermique et acoustique des gaines de ventilation horizontales et verticales.

# ROCKWOOL Klimaboard

## Isolation des gaines de ventilation

### Avantages du produit

- Isolation thermique et acoustique deux en un ;
- Conserve une épaisseur d'isolation constante, même dans les angles droits ;
- Montage rapide ;
- Application dans les issues de secours, gaines techniques, etc., grâce au comportement au feu optimal ;
- ROCKWOOL Klimaboard garantit une finition esthétique des surfaces.

### Caractéristiques générales de la laine de roche ROCKWOOL

- Très bon isolant thermique, non sujet au retrait ni à la dilatation, évitant ainsi tout pont thermique. Pas de vieillissement thermique, donc prestations isolantes constantes pendant toute la durée de vie d'un bâtiment ;
- Incombustible, ne dégage quasiment pas de fumée ni de gaz toxiques en cas d'incendie. Résiste à des températures de plus de 1.000°C. Ne cause pas d'embrasement généralisé. Reprise dans la meilleure classe de réaction au feu EUROCLASS A1, selon NBN EN 13501-1 ;
- Très bon absorbant acoustique, améliore l'isolation acoustique d'une construction ;
- Respectueuse de l'environnement, matériau naturel, entièrement recyclable. Contribue fortement à la durabilité d'un bâtiment ;
- Répulsive à l'eau, non hygroscopique et non capillaire ;
- Chimiquement neutre, ne cause ni ne favorise de corrosion ;
- Ne constitue pas un sol de culture pour les moisissures.

### Assortiment

Épaisseur (mm)	Longueur (mm)	Largeur (mm)
25	2.000	1.000
30	2.000	1.000
40*	2.000	1.000
50*	2.000	1.000

\* Minimum de commande et délai de livraison à convenir.

Pour toutes épaisseurs, prix et renseignements de logistique, vous pouvez contacter notre Service Clientèle  
T 02 715 68 20

### Information technique

#### Coefficient de conductivité thermique (Norme : EN 12667)

T (°C)*	$\lambda$ (W/m.K)	T (°C)*	$\lambda$ (W/m.K)
10	0,036	100	0,049
20	0,037	150	0,059
30	0,038	200	0,070
40	0,039	250	0,085
50	0,040		

\* Température moyenne (moyenne entre la température du support et la température ambiante).

	Valeur	Norme
Température de service maximale	250 °C	EN 14706
EUROCLASS	A1	EN 13501-1
Densité nominale	55 kg/m <sup>3</sup>	EN 1602
Concentration d'ions de chlorure solubles	Teneur de chlorure < 10 ppm	EN 13468
Absorption d'eau	WS ( $\leq$ 1 kg/m <sup>2</sup> )	EN 1609
Résistance à la diffusion de vapeur du revêtement aluminium	S <sub>d</sub> > 200 m	EN 12086
Débit d'air de résistivité	> 25 kPa.s/m <sup>2</sup>	EN 29053
Code de désignation	MW EN 14303-T4(T3 if t < 60)-ST(+)-250-WS1-MV2-CL10 *	EN 14303

\* t = thickness (épaisseur)

ROCKWOOL Klimaboard est certifié UBAtc, agrément technique ATG 2319

## Mise en œuvre

Découpez les panneaux à mesure et fixez les mécaniquement à l'aide de chevilles collées ou soudées (4 pièces par m<sup>2</sup>) en apposant une rosette de finition dissimulée à l'aide de brides métalliques (largeur : 10 mm), 2 unités/mètre de gaine.

Finissez les joints longitudinaux et transversaux avec une bande aluminium adhésive, d'une largeur minimum de 75 mm, en l'appliquant sans faux plis. Finissez la rosette de finition et les éventuels autres rebords, tels que brides, trappes, etc., à l'aide d'une bande aluminium adhésive. Prévoyez des ouvertures libres au niveau des raccords des gaines.

Protégez les angles avec un profilé d'angle fin. En cas de risque de condensation sur la bride, placez une bande supplémentaire libre sur le raccord à bride.



## Services

### Conseil technique

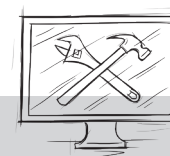
Vous pouvez consulter nos experts en construction pour obtenir un conseil technique dans divers domaines : calcul thermique ou physique relatif à votre bâtiment, réglementation en matière de construction, application des produits, mise en œuvre, finition, protection contre l'incendie, acoustique, environnement et durabilité.  
[rockwool.be/fr-contact](http://rockwool.be/fr-contact)

### Service Retour de palettes

Ne laissez pas traîner les palettes vides et les matériaux d'emballage sur votre chantier, faites-les enlever en appelant notre service de retour de palettes.  
[rockwool.be/retourpalettes](http://rockwool.be/retourpalettes)

### ROCKCYCLE®

Notre service ROCKCYCLE a été conçu pour vous aider à collecter les chutes de laine de roche sur votre chantier afin de les faire recycler et d'en assurer le traitement logistique.  
[rockwool.be/fr-rockcycle](http://rockwool.be/fr-rockcycle)



## Tools

### Service Descriptifs

Téléchargez les textes que vous souhaitez pour élaborer un cahier des charges grâce au service Descriptifs gratuit de ROCKWOOL.  
[rockwool.be/descriptifs](http://rockwool.be/descriptifs)

### BIM Solution Finder

Le BIM Solution Finder de ROCKWOOL permet d'accéder aux objets BIM les plus contemporains pour une large part de la gamme de produits de Groupe ROCKWOOL.  
[rockwool.be/fr-bim](http://rockwool.be/fr-bim)

## ROCKWOOL BVBA

Oud Sluisstraat 5, 2110 Wijnegem, Belgium

T 02 715 68 05

F 02 715 68 76

E [info@rockwool.be](mailto:info@rockwool.be) · [rockwool.be](http://rockwool.be)



Les produits sont susceptibles d'être modifiés sans préavis.

ROCKWOOL décline toute responsabilité en cas d'erreurs (typographiques) éventuelles ou de lacunes.