



# Technische fiche **GUTEX Thermowall®/-NF/-gf/-L**



**GUTEX Thermowall®** is een ideale, te bepleisteren buitenplaat voor het ecologische Gutex isolatiesysteem met een homogene, éénlagige samenstelling.

Fotos: GUTEX Archiv, HUF-Haus

Technische gegevens:	Thermowall®						Thermowall® NF	Thermowall®-gf			Thermowall®-L <sup>1)</sup>							
	recht/recht				tand+groef 4 zijden			tand+groef 4 zijden	t+g 4 zijden	recht / recht		recht/recht						
Randafwerking																		
Dikte (mm)	20/40/60/80	100/120/140/160		80/100/120		80/100/120	140/160	60	40/60	60	40/60	120	140	160	180	200		
Lengte (mm)	1250	830		2600	2800	1300		1800	1300	1800	2600/2800		1250					
Breedte (mm)	590	600		1250		600		600	600	600	1250		590					
Dekkende maat, lengte x breedte (mm)					1276x576		1280x580		1780x580	1276x576		1776x576						
m <sup>2</sup> per plaat	0,738	0,498		3,25	3,5	0,78		1,08	0,78	1,08	3,25/3,5		0,738					
Gewicht per plaat (kg)	2,4/4,7/7,1/9,4	8,0/9,6/11,2/12,7		41,6/52/62,4	44,8/56/67,2	10,0/12,5/15,0	17,5/20,0	10,4	5,7/8,66	11,95	24,05/36,08/25,9/38,85		9,74	11,36	12,98	14,6	16,23	
Gewicht per m <sup>2</sup> (kg)	3,2/6,4/9,6/12,8	16/19,2/22,4/25,6		12,8/16/19,2		12,8/16,0/19,2	22,4/25,6	9,6	7,4/11,1	11,1	7,4/11,1		13,2	15,4	17,6	19,8	22	
Platen per pallet	224/112/70/56	42/32/28/24		12/9/8		54/44/36	32/28	34	108/72	34	24/15		36	32	28	24	22	
m <sup>2</sup> per pallet	165,2/82,6/51,63/41,3	20,92/15,94/13,94/11,95		39/29,25/26	42/31,5/28	42,12/34,32/28,08	24,96/21,84	36,72	84,24/56,16	36,72	78/48,75/84/52,5		26,55	23,6	20,65	17,7	16,23	
Gewicht per pallet (kg)	540	320		520	560	560		370	650	460	610/570/650/610		370					
Densiteit (kg/m <sup>3</sup> )	~ 160						~ 160	~ 185			110							
Dampdiffusie (μ)	4						4	3			3							
Sd-waarde (m)	0,08/0,16/0,24/0,32	0,40/0,48/0,56/0,64		0,32/0,40/0,48		0,32/0,40/0,48	0,56/0,64	0,24	0,12/0,18	0,18	0,12/0,18	0,36	0,42	0,48	0,54	0,6		
Drukspanning/-vastheid (kPa)	100						100	150			50							
Drukvastheid bij verticale belasting van de plaat (kPa s/m <sup>2</sup> )	10						10	30			7,5							
Kortstondige wateropname (kg/m <sup>2</sup> )	≤ 1,0						≤ 1,0	≤ 1,0			≤ 1,0							
Stromingsweerstand (kPa s/m <sup>2</sup> )	100						100	100			100							
Specifieke warmtecapaciteit (J/kgK)	2100						2100	2100			2100							
Brandweerstand Euroklasse naar EN 13501-1	E						E	E			E							

Europese Unie																
Thermische geleidbaarheid λ <sub>D</sub> (W/mK)	0,040						0,040	0,043			0,038					
Thermische weerstand R <sub>D</sub> (m <sup>2</sup> K/W)	0,50/1,00/1,50/2,00	2,50/3,00/3,50/4,00		2,00/2,50/3,00		2,00/2,50/3,00	3,50/4,00	1,50	0,90/1,40	1,40	0,90/1,40	3,15	3,65	4,20	4,70	5,25



Beschrijving Thermowall®: WF-EN13171-T5-WS1,0-CS(10/Y)100-TR10-MU4-AFr100.  
 Beschrijving Thermowall®-gf: WF-EN13171-T5-WS1,0-CS(10/Y)150-TR30-MU3-AFr100.  
 Beschrijving Thermowall®-L: WF-EN13171-T5-WS1,0-CS(10/Y)50-TR7,5-MU3-AFr100  
 Recycleerbaarheid: Oud houtcategorie A2, Afvalsleutel naar AVV:030105;170201  
 I) ter goedkeuring

## Grondstoffen:

- Onbehandelde den en spar uit het Zwarte Woud
- Toeslagstoffen:
  - 4% PUR-hars
  - 1,5% paraffine

## Toepassingsmogelijkheden:

- GUTEX warmte-isolerend systeem voor massieve en houten constructies zonder ventilatie, ideale basis voor het bepleisteren met GUTEX pleistersysteem of één van onze andere 13 partners van pleistersystemen

## Voordelen:

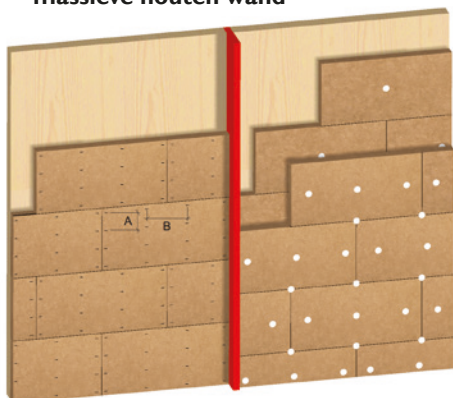
- hoge akoestische isolatie
- stootvast
- uitstekende warmte-opslagcapaciteit → tegen zomerse hitte en winterse koude
- dampdiffusie-open
- nagroeibare grondstof: hout → recycleerbaar
- geproduceerd in Duitsland
- bouwbiologisch product (Natureplus gecertificeerd)

## Uitvoeringsvarianten:

### montage op massief houten wanden (CLT) of gemetselde muren

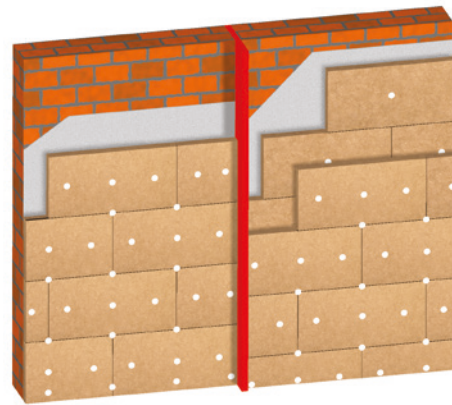
platentype	lengte x breedte (cm)	dikte (mm)	profiel	$\lambda_D$ W/mK
GUTEX Thermowall®	60 x 130	80 / 100 / 120 / 140 / 160	T+Gx4	0,040
	125 x 260/280	80 / 100 / 120	R/R	0,040
	59 x 125	20 - 80	R/R	0,040
	60 x 180	60	T+Gx4	0,040
	60 x 83	100 - 160	R/R	0,040
GUTEX Thermowall®-L	59 x 125	120 - 200	R/R	0,038

### massieve houten wand



Drukfouten, veranderingen en vergissingen voorbehouden. Deze technische voorschriften zijn gebaseerd op de huidige ontwikkelingsfase van onze producten en verliest bij het verschijnen van een nieuwe versie zijn geldigheid.

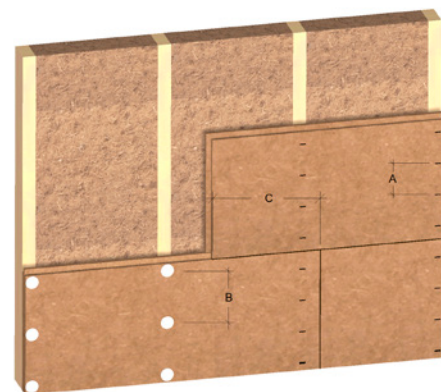
### massief metselwerk



### Montage op houtskeletbouw

platentype	lengte x breedte (cm)	dikte (mm)	profiel	$\lambda_D$ W/mK
GUTEX Thermowall®-gf	60 x 130	40 / 60	T+Gx4	0,043
	60 x 180	60	T+Gx4	0,043
	125 x 260/280	40 / 60	R/R	0,043
GUTEX Thermowall®	60 x 130	80/100/120/140/160	T+Gx4	0,040
	60 x 180	60	T+Gx4	0,040
	125 x 260/280	80/100/120	R/R	0,040

### houtskeletbouw



### plaatsingsvoorschriften:

- stofafzuiging volgens BG-voorschriften, bepalingen naar TR GS 553 in acht nemen
- gedetailleerde en uitvoerige plaatsingsvoorschriften over montage, bevestiging en bepleistering: zie brochure GUTEX „Warmte-isolatiesysteem GUTEX Thermowall ETICS“

De toepassing van onze producten is in sommige uitzonderlijke gevallen niet mogelijk. Voor garantie en aansprakelijkheid lees aandachtig onze algemene gebruiksvoorschriften.



ISOLATIEPLATEN OP BASIS VAN HOUT