




Fotos: GUTEX Archiv

Technische gegevens:	Thermosafe
Randafwerking	R/R
Dikte (mm)	20/40/60/80/100
Lengte x breedte (mm)	1200 x 625
m ² per plaat	0,75
Gewicht per plaat (kg)	2,4/4,8/7,2/9,6/12,0
Gewicht per m ² (kg)	3,2/6,4/9,6/12,8/16,0
Platen per palet	220/100/66/50/40
m ² per pallet	165/75/49,5/37,5/30,0
Densiteit (kg/m ³)	160
Gewicht per palet (kg)	550/500 vanaf 40 mm
Dampdiffusie (μ)	5
Sd-waarde (m)	0,1/0,2/0,3/0,4/0,5
Drukspanning/-vastheid (kPa)	20
Stromingsweerstand (kPa s/m ³)	100
Specifieke warmtecapaciteit (J/kgK)	2100
Brandweerstand Euroklasse naar DIN EN 13501-1	E
 Europese Unie	
Thermische geleidbaarheid λ _D (W/mK)	0,038
Thermische weerstand R _D (m ² K/W)	0,50/1,05/1,55/2,10/2,60



Betekenis: WF-EN13171-T4-CS(10/Y)20-TR10-MU5-AF100.

Recycleerbaarheid: Oud houtcategorie A2; Afvalsluutel naar AVV:030105; 170201.

GUTEX Thermosafe Gutex Thermosafe is een meerlagige verlijmde (lijmverlijming) isolatieplaat met uitstekende isolatie-eigenschappen tegen koude en warmte.

Grondstoffen:

- Onbehandelde den en spar uit het Zwarte Woud
- Toeslagstof voor platendikte > 20 mm 4% waterglas voor meerlagige verlijming

Toepassingsmogelijkheden:

- Isolatie bovenop dak (warm dak)
- Isolatie tussen de spanten
- Isolatie van de zoldervloer met gemiddelde eisen op drukbelasting
- Isolatie van houtskelet en massieve houtbouw
- Isolatie van massieve houten wanden en metselwerk (geventileerde gevelafwerking)
- Isolatie onder natte chape
- Lichte scheidingswanden
- volgens DIN 4108-10

Voordelen:

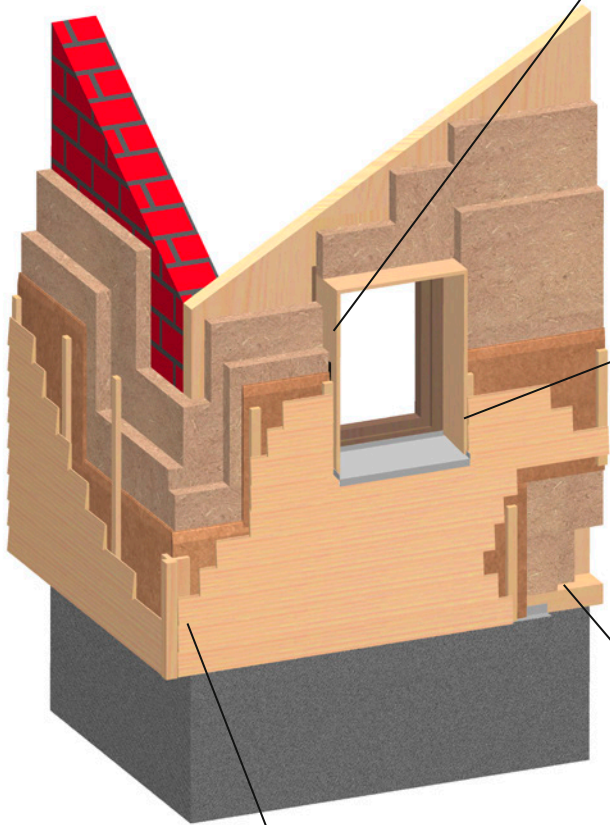
- Tijdbesparende en snelle plaatsing door de hoge maatvastheid van de plaat
- Meerlagig samengesteld
- Optimale warmte-isolatie
- Uitstekende warmte-opslagcapaciteit → goede bescherming tegen de zomerse hitte en de koude in de winter
- Verbetering van geluidsisolatie
- Duurzaam nagroeibare grondstof: hout
- Recycleerbaar
- Bouwbiologisch product (natureplus certificaat)
- Geproduceerd in Duitsland (Zwarte Woud)

Onze service:

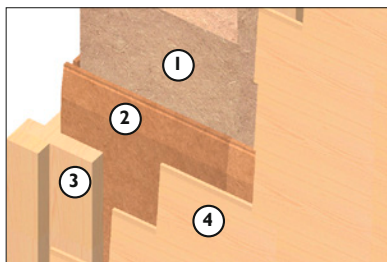
- bij technische vragen, neem contact op met onze info – lijn: **+32 / 475 79 97 23**.
- of zend een email naar : **info@gutexbene.eu**
- bezoek onze kostenloze opleiding bij Gutex in Waldshut-Tiengen.
- Data vindt u op de homepage van Gutex onder “ service”.
- Onder www.Gutex.de vindt U o.a. ook info betreffende bouwfyziek, producttoepassingen, constructievoorbelden met berekeningen, evenals lastenboekbeschrijvingen en CAD tekeningen die u kunt downloaden.

Verwerkingsvoorschriften:

- Platen droog stockeren en verwerken
- één- of tweelagig in verband plaatsen
- Doorgaande voegen vermijden
- Plaatsing op een volledig dragende ondergrond (bv plaat, oude plankenvloer, ...)
- Enkel in combinatie met GUTEX Multiplex-top of GUTEX Ultratherm (type sarking) of GUTEX Multitherm (geventileerde gevelafwerking)
- in vloer, enkel onder natte chape, max. D 60 mm toepasbaar. Andere isolatie mogelijk; zie GUTEX Thermosafe-wd en GUTEX Thermofloor
- Op maat zagen met een cirkelzaag met afzuiging of een Festool zwaardzaag
- Oriënterende statische berekeningen bij warm dakconstructie en wandisolatie op houten ondergrond voeren wij kostenloos uit. (link Schraubenbemessung)
- Stofafzuiging naar BG-voorschrift, bepalingen naar TR GS 553 in acht nemen



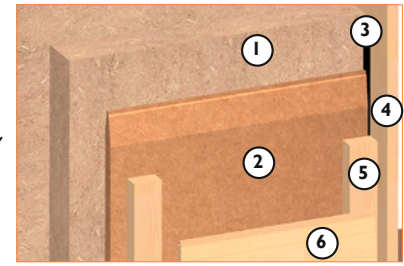
aansluiting hoek/wand



- ① GUTEX Thermosafe
- ② GUTEX Multiplex-top/GUTEX Ultratherm/
GUTEX Multitherm
- ③ hoekprofiel
- ④ beplanking

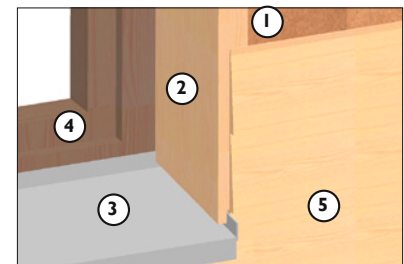
Detail geventileerde buitenafwerking

aansluiting dagkant



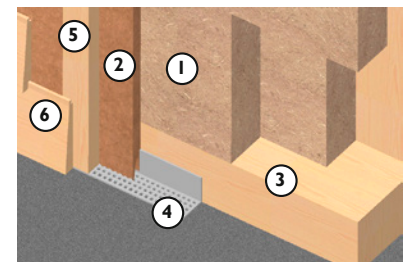
- ① GUTEX Thermosafe
- ② GUTEX Multiplex-top/GUTEX Ultratherm
GUTEX Multitherm
- ③ zwelband
- ④ dagkantafwerking
- ⑤ tengellat/stoflat
- ⑥ beplanking

aansluiting met vensterbank



- ① GUTEX Multiplex-top/GUTEX Ultratherm
GUTEX Multitherm
- ② dagkantafwerking
- ③ vensterbank
- ④ raamprofiel
- ⑤ beplanking

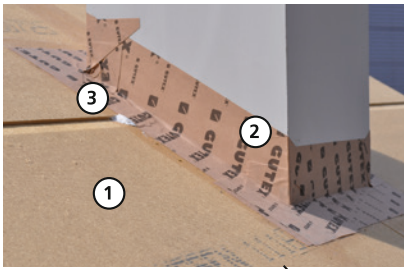
aansluiting sokkel/wand



- ① GUTEX Thermosafe
- ② GUTEX Multiplex-top/GUTEX Ultratherm/
GUTEX Multitherm
- ③ horizontale keper onderaan
- ④ ventilatierooster
- ⑤ tengellat/stoflat
- ⑥ beplanking

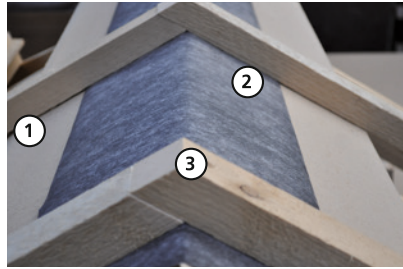
Detailuitvoeringen

aansluitingen doorgangen



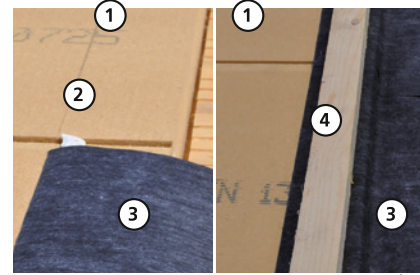
- ① GUTEX Multiplex-top/GUTEX Ultratherm
- ② GUTEX kleefstelsel
- ③ GUTEX Afdichtingspasta

nok

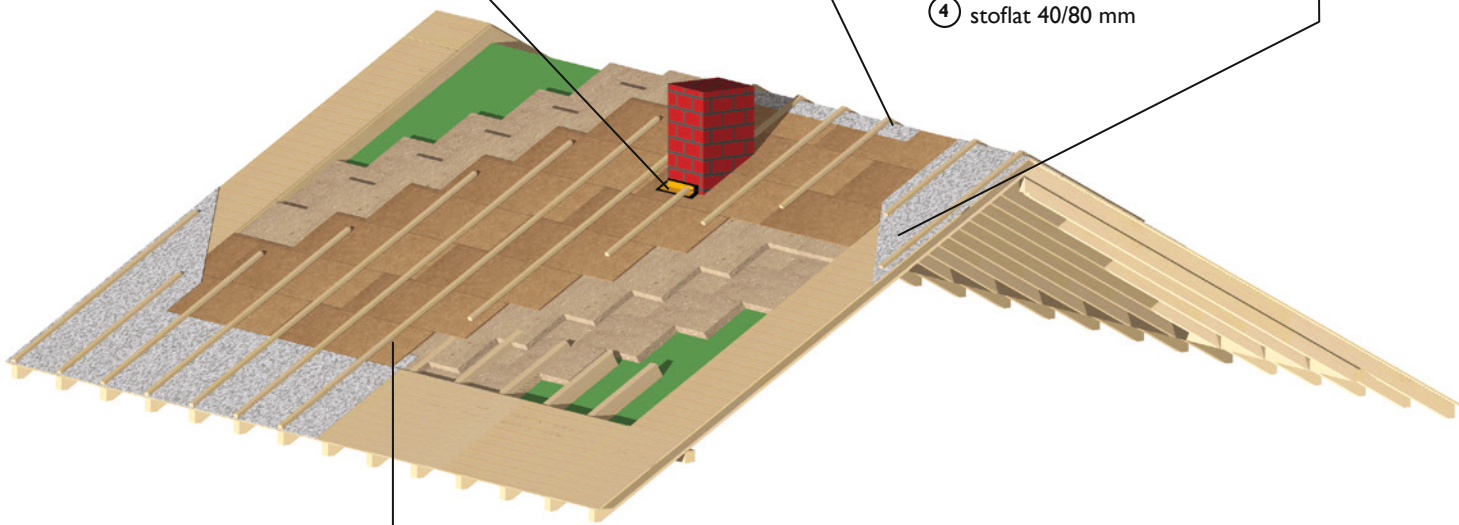


- ① GUTEX Multiplex-top/GUTEX Ultratherm
- ② GUTEX kleefstelsel
- ③ stoflat 40/80 mm

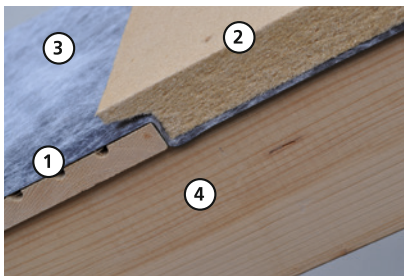
dakoversteek



- ① GUTEX Multiplex-top/GUTEX Ultratherm
- ② GUTEX afdichtingspasta
- ③ GUTEX kleefstelsel
- ④ stoflat 40/80 mm

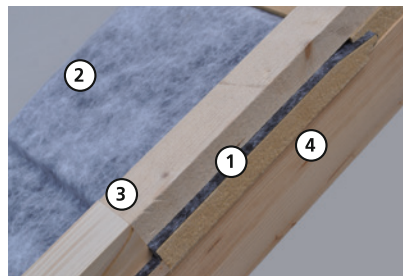


goot 1. variant



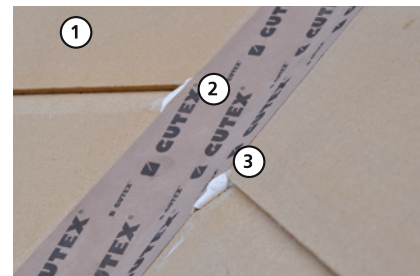
- ① beplanking van dakoversteek
- ② GUTEX Multiplex-top/GUTEX Ultratherm
- ③ Ultratherm
- ④ verdoken keper

goot 2. variant



- ① GUTEX Multiplex-top/GUTEX Ultratherm
- ② onderdakfolie
- ③ stoflat 40/80 mm
- ④ verdoken keper

noordboom/kilgoot



- ① GUTEX Multiplex-top/GUTEX Ultratherm
- ② GUTEX kleefstelsel
- ③ GUTEX afdichtingspasta

Drukfouten, veranderingen en vergissingen voorbehouden. Deze technische voorschriften zijn gebaseerd op de huidige ontwikkelingsfase van onze producten en verliest bij het verschijnen van een nieuwe versie zijn geldigheid.

De toepassing van onze producten is in sommige uitzonderlijke gevallen niet mogelijk. Voor garantie en aansprakelijkheid lees aandachtig onze algemene gebruiksvoorschriften.



ISOLATIEPLATEN OP BASIS VAN HOUT