

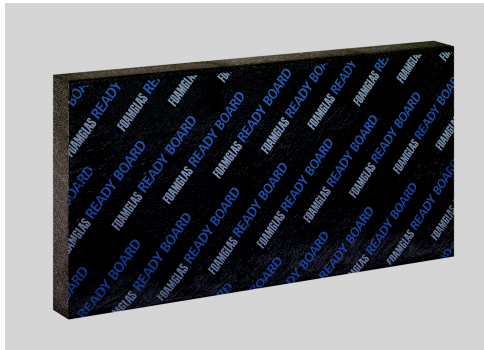
## FOAMGLAS® READY BOARD T4+

Pagina: 1

Datum: 01.05.2013

Vervangt: 28.06.10

www.foamglas.com



FOAMGLAS® READY BOARD T4+-panelen bestaan uit samengekleefde FOAMGLAS® T4+-platen. De bovenzijde is bedekt met een thermisch smeltbare laag, die geschikt is voor het vlamlassen van bitumineuze dakbedekking; de onderzijde is bedekt met een wit glasvezel.

## Verpakkingsgegevens (per pak)

| Lengte x breedte [mm]             | 1200 x 600 |      |      |      |      |      |      |      |
|-----------------------------------|------------|------|------|------|------|------|------|------|
| Dikte [mm]                        | 40         | 50   | 60   | 70   | 80   | 90   | 100  | 110  |
| Aantal platen                     | 6          | 5    | 4    | 4    | 3    | 3    | 3    | 2    |
| Vierkante meter [m <sup>2</sup> ] | 4.32       | 3.60 | 2.88 | 2.88 | 2.16 | 2.16 | 2.16 | 1.44 |

| Lengte x breedte [mm]             | 1200 x 600 |      |      |      |      |       |       |  |
|-----------------------------------|------------|------|------|------|------|-------|-------|--|
| Dikte [mm]                        | 120        | 130  | 140  | 150  | 160  | 170   | 180   |  |
| Aantal platen                     | 2          | 2    | 2    | 2    | 2    | 14*   | 14*   |  |
| Vierkante meter [m <sup>2</sup> ] | 1.44       | 1.44 | 1.44 | 1.44 | 1.44 | 10.08 | 10.08 |  |

Andere afmetingen zijn verkrijgbaar op aanvraag.

\* Niet verpakt per pak, maar iedere palet bevat 14 panelen.

## Algemene eigenschappen van FOAMGLAS® cellulair glas isolatie

## Omschrijving

: FOAMGLAS® bestaat uit gerecycleerd glas (≥ 60%) en minerale grondstoffen die in de natuur vrijwel onbegrensd voorhanden zijn, zoals zand, dolomiet, kalk, ... Het is een anorganisch product opgeschuimd zonder milieubelastende drijfgassen. Het is onbrandbaar, bevat geen brandwerende producten en geeft geen schadelijke rookgassen vrij.

Brandreactie (EN 13501-1)

: Euroklasse A1 (kernmateriaal), onbrandbaar, geen schadelijke gassen.

Gebruikstemperatuur

: Van -265°C tot +430°C

Dampdiffusieweerstand (EN ISO 10456)

:  $\mu = \infty$

Hygroscopiciteit

: nul

Capillariteit

: nul

Smeltpunt (cf DIN 4102-17)

: >1000 C°

Lineaire uitzettingscoëfficiënt (EN 13471)

:  $9 \times 10^{-6} \text{ K}^{-1}$

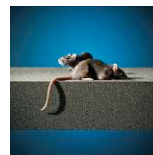
Soortelijke warmte (EN ISO 10456)

: 1000 J/(kg·K)

## FOAMGLAS®-eigenschappen



Waterdicht



Bestand tegen ongedierte



Drukbestendig



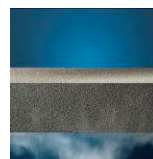
Zuurbestendig



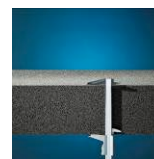
Gemakkelijk te verwerken



Onbrandbaar



Waterdampdicht



Maatvast



Ecologisch



Bescherming tegen radon



# FOAMGLAS® READY BOARD T4+

Pagina: 2

Datum: 01.05.2013

Vervangt: 28.06.10

www.foamglas.com

## 1. Producteigenschappen volgens EN 13167 <sup>1)</sup>

|  |  |
|--|--|
| Volumemassa (± 10%) (EN 1602)              | : 115 kg/m <sup>3</sup>                      |
| Dikte (EN 823) ± 2 mm                      | : van 40 tot 180 mm                          |
| Lengte (EN 822) ± 5 mm                     | : 1200 mm                                    |
| Breedte (EN 822) ± 2 mm                    | : 600 mm                                     |
| Warmtegeleidingscoëfficiënt (EN ISO 10456) | : $\lambda_D \leq 0.041$ W/(m·K)             |
| Brandreactie (EN 13501-1)                  | : Euroklasse E (Kernmateriaal Euroklasse A1) |
| Weerstand tegen puntlast (EN 12430)        | : PL $\leq 1.5$ mm                           |
| Drukweerstand (EN 826 annex A)             | : CS $\geq 600$ kPa                          |
| Buigsterkte (EN 12089)                     | : BS $\geq 450$ kPa                          |
| Haakse treksterkte (EN 1607)               | : TR $\geq 150$ kPa                          |

<sup>1)</sup> Het CE-merk van conformiteit is een verklaring van conformiteit met de verplichte essentiële eisen van CPD, zoals vermeld in EN 13167. Binnen het CEN Keymark certificaat werden alle vermelde eigenschappen gecertificeerd door een goedgekeurde, genotificeerde en geaccrediteerde derde partij.

## 2. Specifieke nationale productgegevens

|                                  |  |
|----------------------------------|--|
| Buigingsmodulus van elasticiteit | : E = 700 MN/m <sup>2</sup>                |
| Thermische diffusiviteit op 0°C  | : $4.2 \times 10^{-7}$ m <sup>2</sup> /sec |
| Nibe classificatie – plat dak    | : 2C                                       |
| ATG                              | : 11/H539                                  |
| KOMO-attest                      | : CTG 100/3                                |
| BRE Green Guide Rating           | : A  |

## 3. Toepassingsgebied

Voor heatsealbare afdichting, isoleren van:

- vloeren met standaardlasten
- ondergrondse muren
- platte daken op stalen drager
- hellende daken